

# ПАЛЛЕТОУПАКОВЩИК **PRIDE B**

## ПРОФЕССИОНАЛЬНОЕ РЕШЕНИЕ ВАШИХ ЗАДАЧ



**Паллетоупаковщик PRIDE – это разумная инвестиция, позволяющая существенно сократить сроки окупаемости приобретенного оборудования и достичь значительной экономии закупаемых расходных материалов.**

### Паллетоупаковщик PRIDE B – это:

- Срок окупаемости **12** месяцев (из заключения наших бизнес-партнеров);
- Цена доступнее на **8%** по сравнению с аналогичным оборудованием;
- Усиленная конструкция поворотной платформы

(количество роликов - **26**) и, как следствие, устойчивость к повышенным нагрузкам;

- Русифицированное меню ЖК-дисплея – простота в

обслуживании;

- Возможность использования высокотехнологичной стретч- пленки с растяжением

(пре-стретч) до **250%** (модель B), позволяющей существенно сократить расход на пленку;

- Техническое обслуживание на протяжении всего

жизненного цикла оборудования;

**Стоимость паллетоупаковщика**

**PRIDE B – 300 000 руб.;**

**Подъездная рампа – 25 000 руб.**

### Рекомендуемые для использование стретч-пленок:

- Торговые Марки: Forsage и Nova Roll
- Рецепторы P3, P4, Q7, PLQ7 толщина от 12 до 23мкм
- Рецептуры Stiff толщиной от 10 до 15мкм

# ПАЛЛЕТОУПАКОВЩИК **PRIDE V**

## ПОЛУАВТОМАТИЧЕСКИЙ

### Основные особенности:

- Ручной и автоматический режим управления;
- Определение высоты груза на паллете фотодатчиком;
- Регулировка количества витков вверху и внизу поддона;
- Плавный старт и фиксированная остановка поворотного стола;
- Цепной привод поворотной платформы и каретки;
- Пуск и остановка машины на заданном уровне (позволяет постепенно загружать товар на паллете и сразу же обматывать его);
- Аварийный стоп, установленный под кареткой с пленкой.

### Параметры, регулируемые с панели управления:

- Количество витков внизу/вверху груза на паллете;
- Скорость вращения поворотного стола;
- Регулировка скорости каретки отдельная при поднятии/при опускании;
- Задержка фотозлемента (позволяет регулировать верхний нахлест пленки);
- Кнопки ручного управления.

### Типы кареток:



Каретка с предварительным растяжением (пре-стретч) 250%



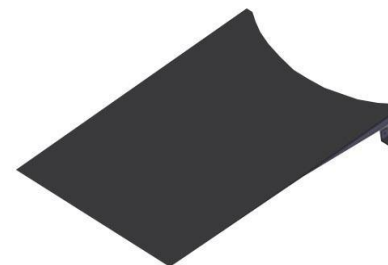
### Базовые технические характеристики:

- Диаметр платформы, мм – 1650 (опция 1800, 2000, 2200);
- Высота колонны, мм – 2700 (опция 3000, 3400);
- Максимальная высота обмотки, мм – 2400 (опция 2700, 3000);
- Максимальный вес груза, кг - 2000;
- Скорость вращения платформы, об/мин – 0-10;
- Скорость поднятия/опускания каретки, м/мин – 1-4;
- Производительность – 20-30 паллет в час;
- Электрические характеристики – 220 В, 50 Гц;
- Установленная мощность, кВт – 1

### Циклы обмотки:

- Вверх/вниз;
- Только вверх или только вниз;
- Ручной цикл;
- Цикл с прокладкой листа;
- Цикл с установленной высотой (без фотозлемента);
- Упаковка слоями.

Русифицированный ЖК-дисплей    Дополнительные материалы: Подъездная рампа    Стретч-пленка



машинная ТМ

