

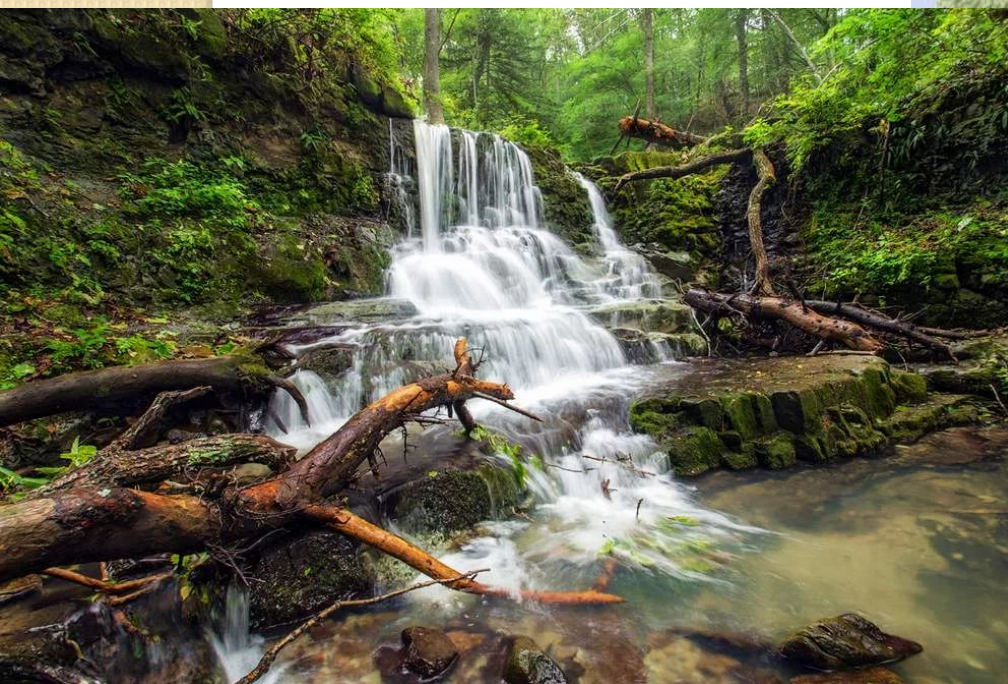
ДОБРО ПОЖАЛОВАТЬ ВО ВЛАДИВОСТОК!



**Турфирма «Прометей»
приглашает посетить вас**



Приморский край



КРАТКАЯ ИНФОРМАЦИ Я



- **Приморский край** - субъект Российской Федерации, входит в состав Дальневосточного федерального округа.
- **Площадь:** 165,9 тыс. кв.км.
- **Население:** 1 928 962 чел. (2016 г.)
- **Площадь:** 165 900 км²
- **Географическое положение.** Находится на юге Дальнего Востока у берега Японского моря. В состав Приморского края, кроме материковой части, входят многочисленные острова: Русский, Попова, Путятина, Рейнеке, Рикорда, Римского-Корсакова, Аскольд, Петрова и другие.



Приморский край зимой

Климат умеренный, муссонный, влажный. В горной части он изменяется с высотой: падает температура, растет влажность. Зимой преобладает сухая, морозная погода. весна довольно ранняя, лето влажное и туманное. Часто бывают тропические циклоны — тайфуны. С августа по сентябрь - самое благоприятное время года. Среднегодовая температура в положительная: $+4,2^{\circ}\text{C}$, среднемесячная температура января -13°C (минимальная температура: $-31,4^{\circ}\text{C}$), среднемесячная температура августа $+19,4^{\circ}\text{C}$ (максимальная температура: $+34,1^{\circ}\text{C}$). Средний годовой уровень осадков: 799 мм.

Растительный мир.



Приморский край расположен в зоне широколиственных лесов. На севере - пихтово-еловые и лиственничные леса. На юге - леса маньчжурского типа с участием лиан (амурский виноград, лимонник, актинидия). На Приханкайской низменности широко развиты болота. Леса занимают 90% Приморского края. Основные породы: ель аянская, кедр корейский, дуб монгольский, орех манчжурский.

Животный мир.



- Водятся горал, пятнистый олень, изюбрь, косуля, кабарга, лось, енотовидная собака, уссурийский кот, росомаха, соболь, колонок, лисица, выдра и др. Свыше 100 видов рыб: лососёвые, сельдь, морской окунь, камбала, палтус, терпуг, минтай, тунец, сайра, скумбрия, сардина и др.

Достопримечательности.



Железнодорожный вокзал Владивостока

Железнодорожный вокзал Владивостока
Здесь заканчивается самая продолжительная железнодорожная трасса, соединяющая Владивосток и Москву - 9288 км. Вокзал во Владивостоке строили по подобию Ярославского вокзала в Москве, создав на обоих концах величайшей в мире железнодорожной магистрали архитектурно законченные станции.



Золотой Рог



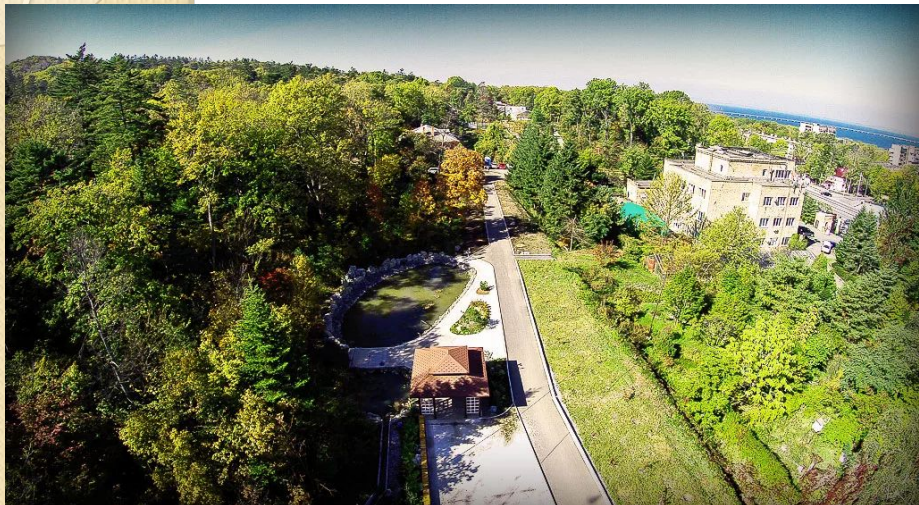
Маяк Эгершельд



- **Маяк Эгершельд** Маяк Эгершельд расположен на оконечности полуострова Шкота - Токаревской кошке. Расположен в конце длинной косы, почти на середине пролива Босфор Восточный. Маяк носит имя Эгершельда Густава Христофоровича - исследователя залива Петра Великого, капитана 2 ранга

Владивостокская крепость



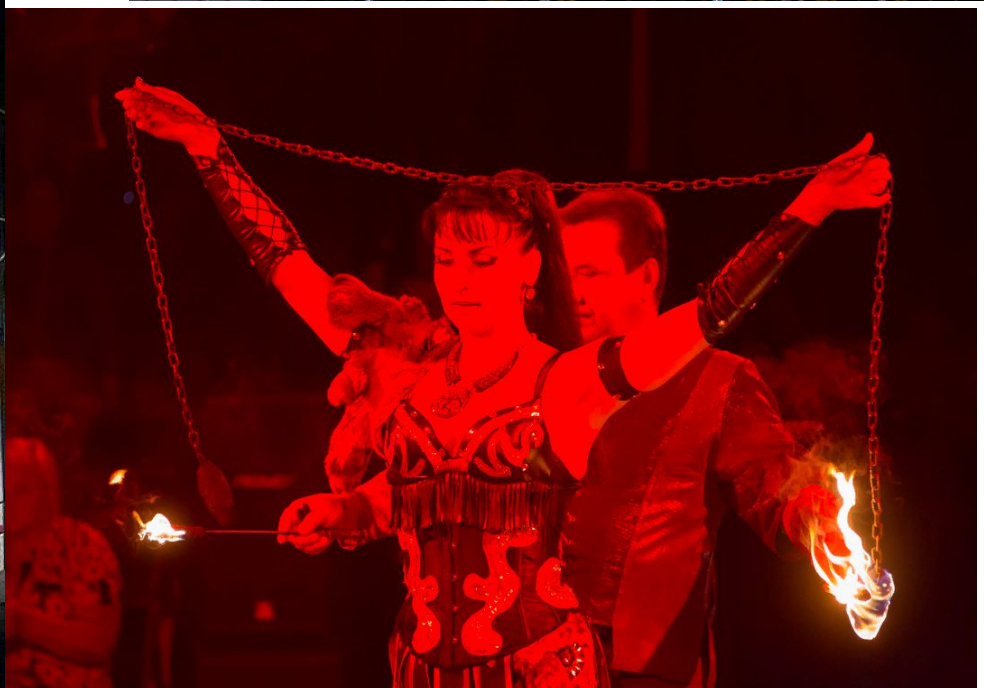
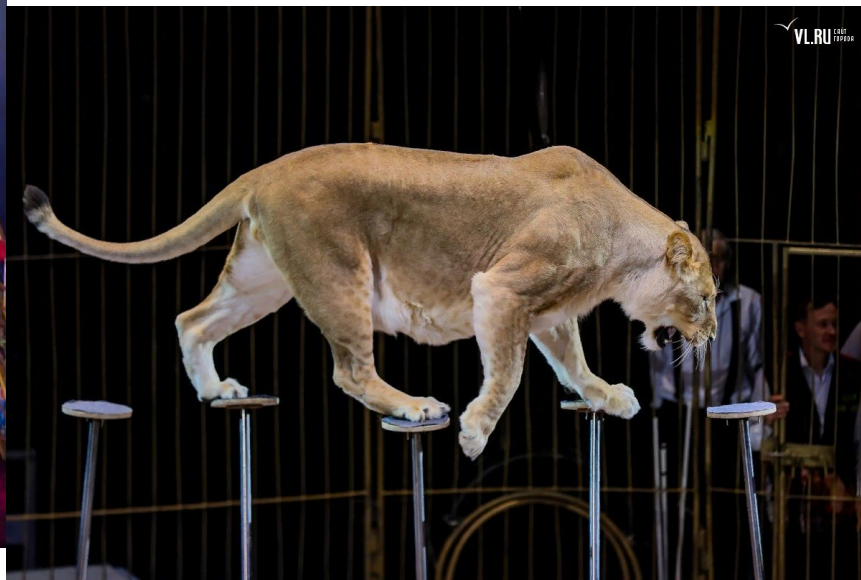


Ботанический сад



Цирк





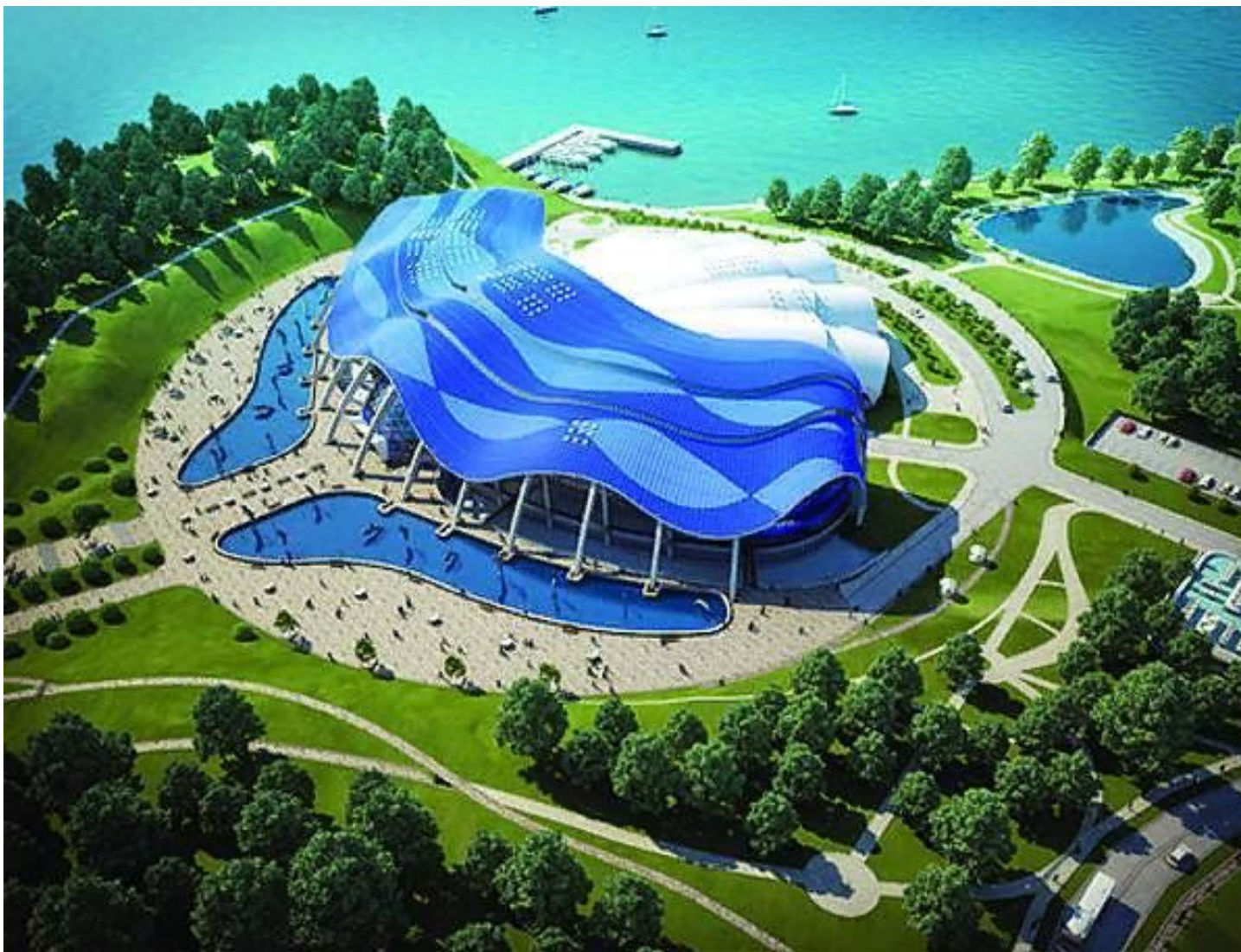
Владивостокский мост

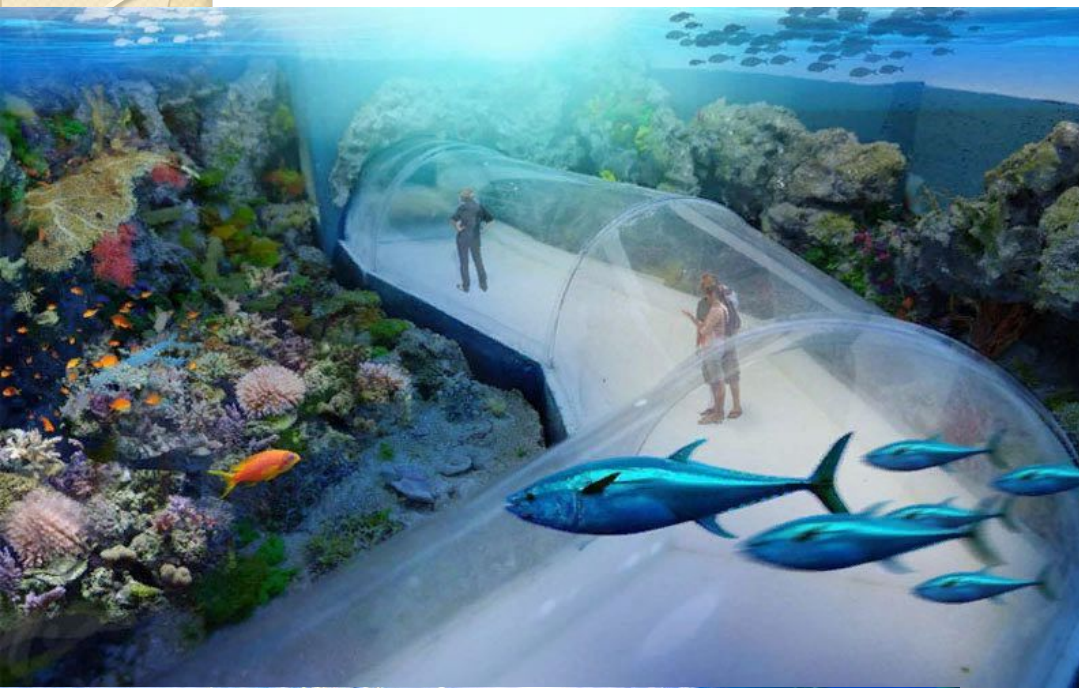


Остров Русский



Океанариум на о. Русский





<https://galactika.com/21279/welcome-6831>

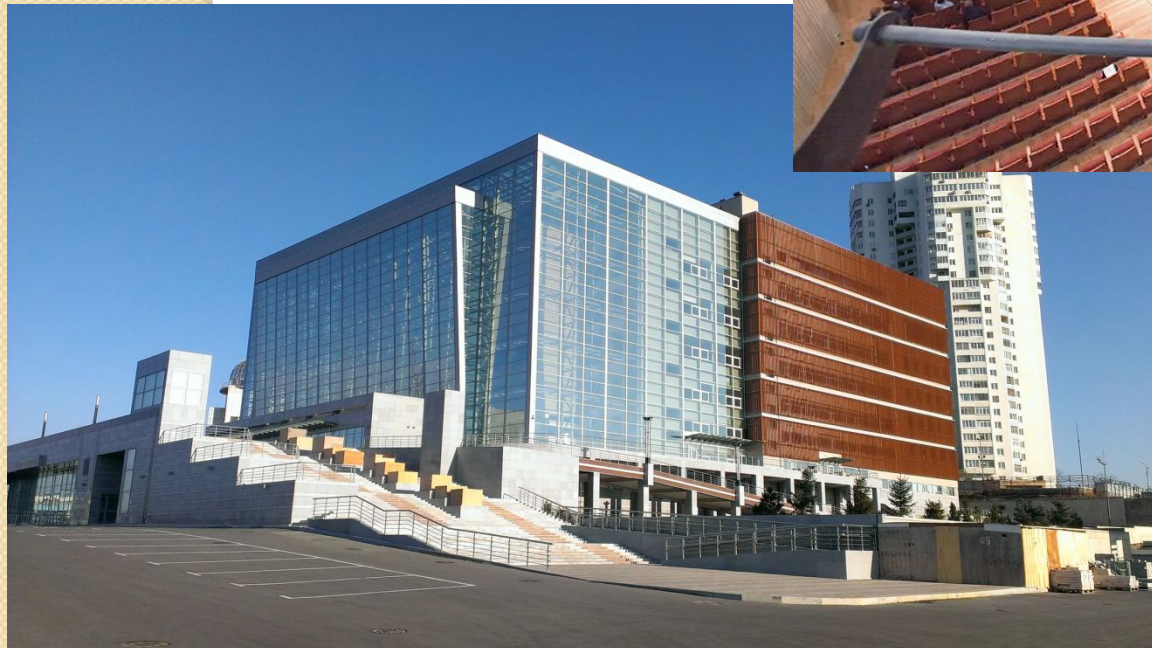
TACC
Музей естественной истории
Амстердам, Нидерланды

TACC
Музей естественной истории
Амстердам, Нидерланды

Музей Арсеньева



Приморская сцена Мариинского театра



Думаю, вам понравилась наша экскурсия и «Прометей» вновь устроит вам не забываемое приключение.

Прилетайте к нам ещё, мы будем ждать вас в Приморском крае.





Спасибо

за

внимание!