



Россия после Смуты.

Михаил Федорович Романов
(Кроткий) 1613-1645 гг

Первые Романовы.



**Михаил
Федорович
Романов
(1613-1645)**



**Алексей
Михайлович
Романов
(1645-1676)**



**Федор
Алексеевич
Романов
(1676-1682)**

Михаил Федорович Романов (1613 – 1645)

- Первый русский царь династии Романовых.
- Правил с опорой на Земский собор и Боярскую думу.

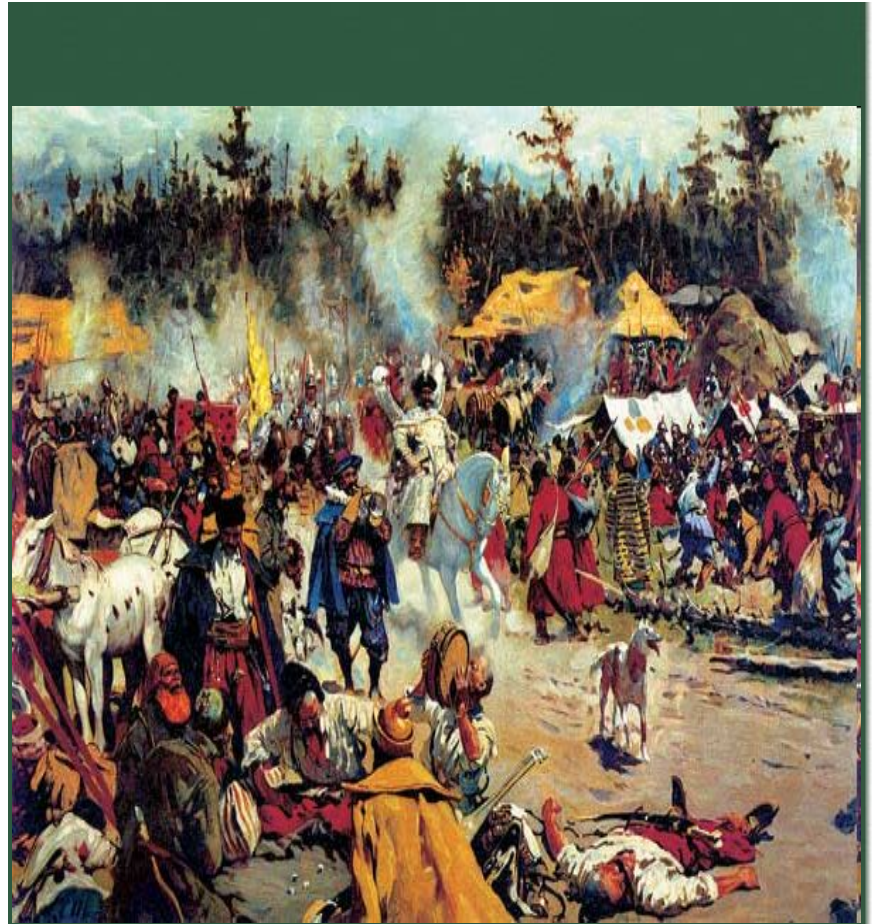


**Сословно-представительная
монархия**



Последствия Смуты

1. Разорение крестьянских хозяйств.
2. Сокращение посевных площадей в 30 раз.
3. Нехватка рабочих рук.
4. Запустение поместий, обеднение дворянства.
5. Ослабление социальной базы монархии.
6. Упадок ремесла, торговли.
7. Опустение казны.
8. Нравственный упадок.



**1613 год – избрание Михаила Федоровича
Романова
русским царем на Земском соборе**



Окончание Смуты



**Экономический, политический, социальный и
духовный кризис в стране**

Основные задачи

- Ликвидация последствий Смуты
- Завершение военных действий со Швецией и Речью Посполитой
- Укрепление государственной власти
- Страна - в руинах, огромные территории обезлюдели, в казне не хватало денег. Разорились и крестьяне, и посадские жители, и служилые. Михаил понимал, что восстановить хозяйство страны можно только опираясь на поддержку Земских соборов. Поэтому в первые годы его правления соборы заседали почти непрерывно

Мать Михаила Федоровича – Софья.

- Отец Михаил Федорович Романов.
- 1619г. – преемник патриарха Иова.
- Соправительница царя (до 1633 г.).



Возрождение самодержавия

- Постепенное укрепление самодержавной власти.
- Рост приказной системы.
- Изменение системы местного управления.



Патриарх Филарет



Патриарх

Царь
Боярская дума

(“малая”, “тайная”,
“Б-...”)

Боярская дума
(“Большая”)

Земский собор –
сословно-
представительный
орган



Приказы

Система местного управления

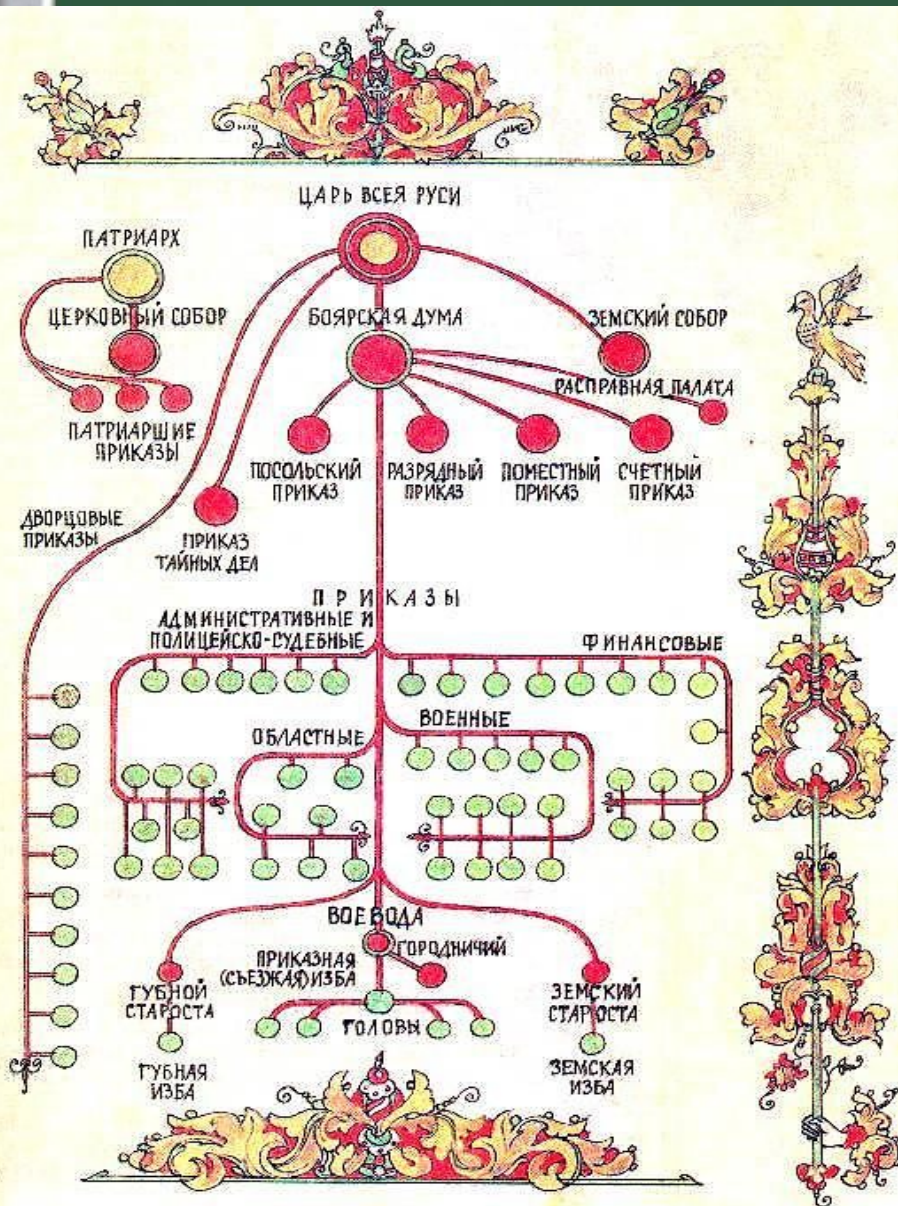
Воеводы

(Военные, судебные, административные, полицейские функции на местах)

Старосты

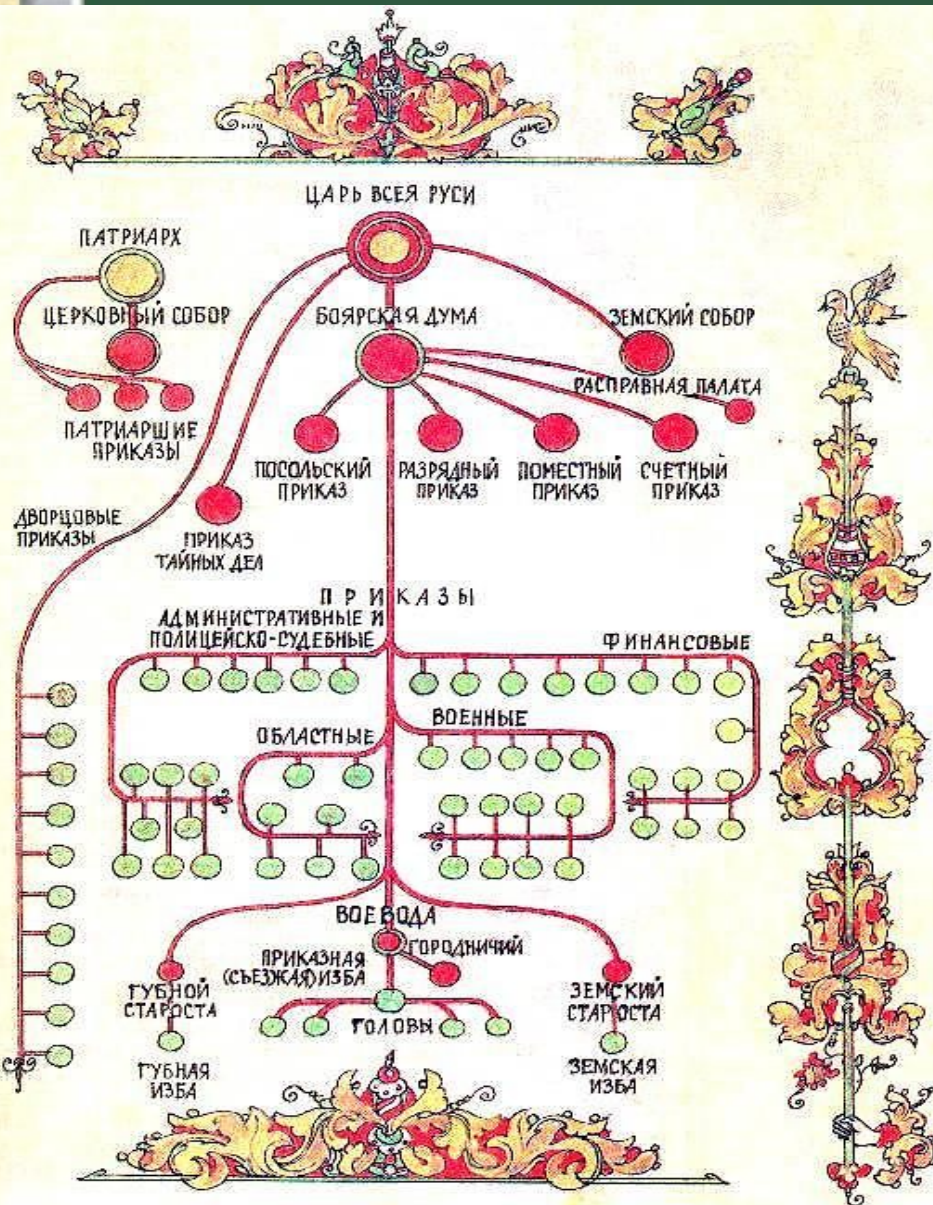
Земские

Губные



Местное управление Воеводы

- Военные, судебные, административные, полицейские функции на местах
- Земские старосты
- Избирались крестьянами и посадскими людьми, были вытеснены воеводами



Земские избы

- Управление посадами и волостями
- Сбор налогов
- Суд по гражданским делам

Губные избы

- Суд по уголовным делам (губные старосты избирались дворянами из своей среды)

Особенности экономики.

- 1) освоение новых территорий
- 2) Появление сельскохозяйственной и ремесленной **специализации**
- 3) появление мелкотоварного производства, ярмарок; складывание всероссийского рынка
- 4) появление мануфактур
- 5) развитие политики протекционизма
- 6) дальнейшее закрепощение крестьян

Развитие сельского хозяйства

1. Началась раздача земли боярам и дворянам
2. Началось освоение заволжских и сибирских территорий
3. Окончательный переход к трехполью
4. **1637 г.** - увеличился срок розыска беглых крестьян до 9 лет, **1641 г.** - до 10 и 15 лет
5. Были сокращены крестьянские налоги; налоги стали платить посадские люди
6. Возросла роль денежного оброка
7. Появление сельскохозяйственной специализации

Ремесло

- Ремесло превращается в мелкотоварное производство (для продажи на рынке)
- Специализация ремесла по районам России
- Шире применяется наемный труд

Появление мануфактур.

- **Казенные** (государственные) – использовали принудительный труд, обеспечивали армию и царский двор, слабая связь с рынком.
- **Купеческие** .

1637 г. – первые железоделательные заводы голландского купца А.Д. Виниуса.

Россия в XVII веке

Социально-экономическое развитие

Отрасли экономики

<i>Сельское хозяйство (основное)</i>	<i>Ремесло</i>	<i>Торговля</i>
<ul style="list-style-type: none">✦ трехпольная система земледелия✦ освоение земель юга России, Поволжья, Сибири (экстенсивный путь развития земледелия)✦ рост товарного производства сельхозпродукции	<ul style="list-style-type: none">✦ превращение ремесла в мелкотоварное производство✦ товарная специализация отдельных районов✦ появление мануфактур (до 30 в XVII в.)	<ul style="list-style-type: none">✦ появление торгового капитала✦ развитие купечества✦ формирование российского внутреннего рынка

Особенности русской мануфактуры

1. В отличие от европейской основывалась не на вольнонаемном труде, а на крепостном (приписка и покупка крепостных крестьян).
2. Чаще всего мануфактуры основывались государством и выполняли его заказ.
3. Слабая заинтересованность мануфактуристов в совершенствовании техники из-за дешевизны рабочей силы.

Тормозило
рост
производства



Россия оставалась феодальной страной, но появились зачатки промышленного развития, усиливается обмен между областями и началось складывание всероссийского рынка.

Задачи внешней политики

1. Окончание военных действий с Речью Посполитой и Швецией
2. Обеспечение выхода к Балтийскому и Черному морям;
3. Достижение безопасности южных границ от разбойничьих набегов вассала Османской империи — крымского хана.

Смоленская война 1632-1634 гг

Причины:

Вернуть русские земли (прежде всего Смоленск), захваченные Польшей в период Смутного времени. Претензии Владислава на русский престол

Повод к войне:

смерть 30 апреля 1632 г. польского короля Сигизмунда III и истечение срока Деулинского мирного договора с Польшей

Командование русской армией

Командование польской армией



**Боярин Шеин
Михаил Борисович**

Неудачная осада Смоленска

Снял осаду, окружил русские войска



**Король Польши
Владислав IV**

ИТОГИ ВОЙНЫ:

Поляновский мир – июнь 1634:

- Польша сохраняла за собой Смоленские земли.
- Владислав отказался от притязаний на московский престол и признал М.Ф. Романова законным царем.

1630 г – начато строительство Белгородской засечной черты (для безопасности южных границ, от набегов крымских татар и турок)

Военная реформа:

- создание полков иноземного строя (драгуны и рейтары)
- Повышение денежного довольствия военным
- Создание военных мануфактур
- Закупка вооружения за рубежом
- 1637 – 1642 г. – Азовские сидения казаков.