

Румыния



Над презентацией работали: Кулаков Денис и Сальманов Михаил 11"Б".
Учитель географии: Моцная Татьяна Петровна.

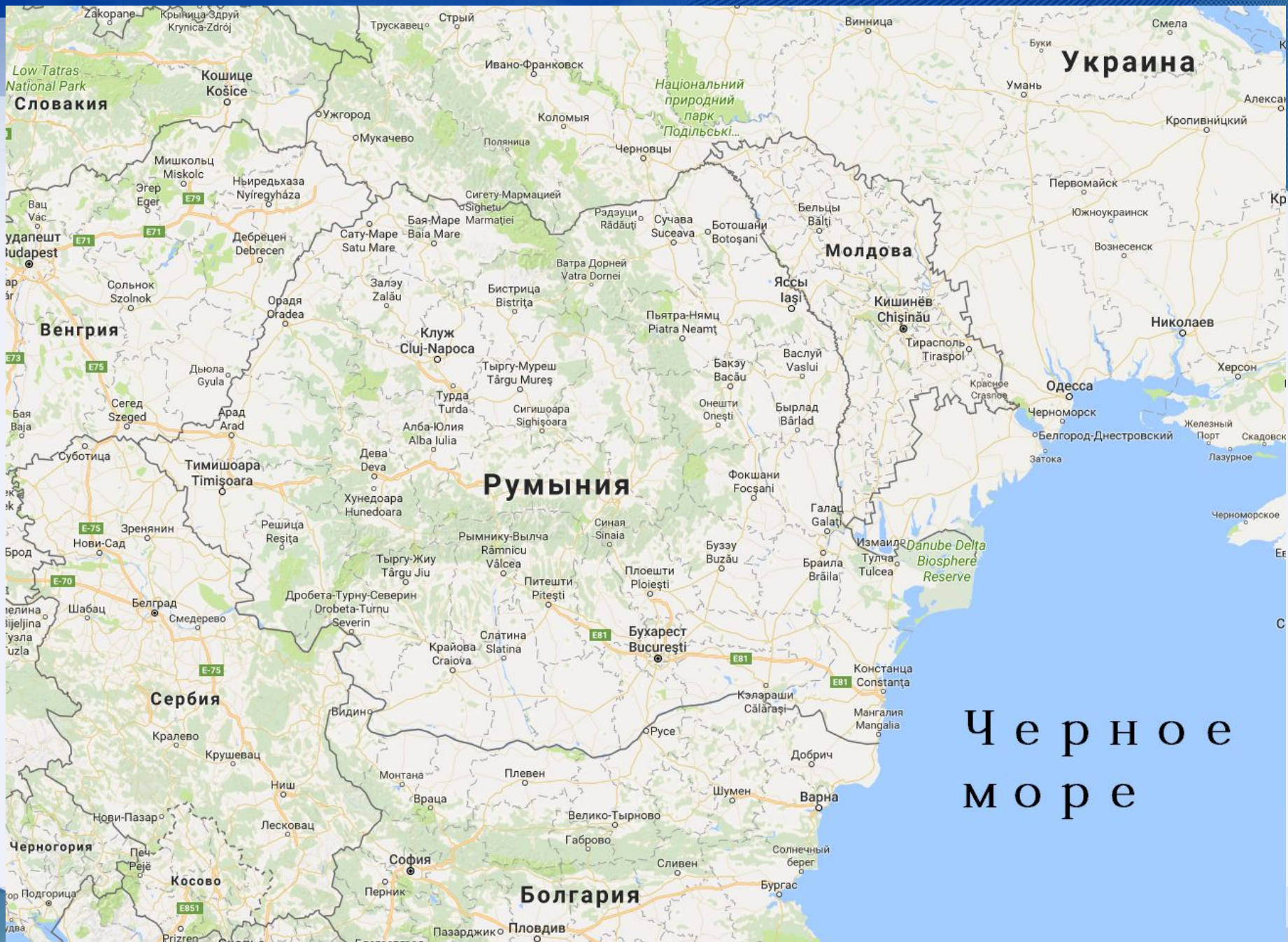
- **Румыния** — государство в Юго-Восточной Европе. Население — более 19 237 513 чел. (2017 год), площадь территории — 238 391 км².
- Столица — Бухарест. Государственный язык — румынский ,родной для 90% румын. Второй по известности язык в стране —венгерский язык ,родной для 6,8% населения.
- Унитарная, президентская республика.



Президент—
Клаус Йоханнис



Премьер—министр
—Михай Тудосе



Украина

Молдова

Румыния

Черное море

Словакия

Венгрия

Сербия

Болгария

Удapest

Черногория

Косово

София

Пловдив

Сливен

Бургас

Констанца

Мангалия

Кэлараши

О Русе

Добрич

Варна

Шумен

Велико-Тырново

Габрово

Плевен

Монтана

Враца

Крайова

Слатина

Питешти

Плоешти

Бузуу

Галац

Браила

Тулча

Измаил

Фокшани

Онешти

Бакэу

Васлуй

Бырлад

Тирасполь

Кишинэу

Яссы

Бельцы

Ботошани

Сучава

Рэдэуци

Ватра Дорней

Пятра-Неамц

Сигишоара

Турда

Тыргу-Муреш

Тыргу-Жиу

Рымнику-Вилча

Синая

Хунедоара

Дева

Алба-Юлия

Сигишоара

Бистрица

Залэу

Сату-Маре

Бая-Маре

Сигету-Мармацей

Поляница

Коломыя

Ивано-Франковск

Черновцы

Мукачево

Оужгород

Кошице

Мискольц

Эгер

Вац

Сольнок

Орадэа

Дяула

Сегед

Бая

Суботица

Зренянин

Нови-Сад

Брод

Смедерево

Белград

Шабац

Кралево

Крушевац

Ниш

Лесковац

Нови-Пазар

Пач

Подгорица

Призрен

Скопье

Трускавец

Стрый

Винница

Буки

Умань

Смела

Алекса

Кропивницкий

Первомайск

Южноукраинск

Вознесенск

Николаев

Херсон

Одесса

Черноморск

Белгород-Днестровский

Затока

Железный Порт

Скадовск

Лазурное

Черноморское

Евпатория

Севастополь

Симферополь

Севастополь

Севастополь

Севастополь

Севастополь

Севастополь

Севастополь

Севастополь

Севастополь

Севастополь

Севастополь

Севастополь

Севастополь

Севастополь

Севастополь

Севастополь

Севастополь

Севастополь

Севастополь

Севастополь

Севастополь

Севастополь

Севастополь

Севастополь

Севастополь

Севастополь

Севастополь

Севастополь

Севастополь

Севастополь

Севастополь

Севастополь

Севастополь

Севастополь

Севастополь

Севастополь

Севастополь

Севастополь

Севастополь

Севастополь

Севастополь

Севастополь

Севастополь

Севастополь

Севастополь

Севастополь

Севастополь

Севастополь

Севастополь

Севастополь

Севастополь

Севастополь

Севастополь

Севастополь

Севастополь

Севастополь

Севастополь

Севастополь

Севастополь

Севастополь

Севастополь

Севастополь

Севастополь

Севастополь

Севастополь

Севастополь

Севастополь

Севастополь

Севастополь

Севастополь

Севастополь

Севастополь

Севастополь

Севастополь

Севастополь

Севастополь

Севастополь

Севастополь

Севастополь

Севастополь

Севастополь

Севастополь

Севастополь

Севастополь

Севастополь

Севастополь

Севастополь

Севастополь

Севастополь

Севастополь

Севастополь

Севастополь

Севастополь

Севастополь

Севастополь

Севастополь

Севастополь

Севастополь

Севастополь

Севастополь

Севастополь

Севастополь

Севастополь

Севастополь

Севастополь

Севастополь

Севастополь

Севастополь

Севастополь

Севастополь

Севастополь

Севастополь

Севастополь

Севастополь

Севастополь

Севастополь

Севастополь

Севастополь

Севастополь

Севастополь

Севастополь

Севастополь

Севастополь

Севастополь

Севастополь

Севастополь

Севастополь

Севастополь

Севастополь

Севастополь

Севастополь

Севастополь

Севастополь

Севастополь

Севастополь

Севастополь

Севастополь

Севастополь

Севастополь

Севастополь

Севастополь

Севастополь

Севастополь

Севастополь

Севастополь

Севастополь

Севастополь

Севастополь

Севастополь

Севастополь

Севастополь

Севастополь

Севастополь

Севастополь

Севастополь

Севастополь

Севастополь

Севастополь

Севастополь

Севастополь

Севастополь

Севастополь

Севастополь

Севастополь

Севастополь

Севастополь

Севастополь

Севастополь

Севастополь

Севастополь

Севастополь

Севастополь

Севастополь

Севастополь

Севастополь

Севастополь

Севастополь

Севастополь

Севастополь

Севастополь

Севастополь

Севастополь

Севастополь

Севастополь

Севастополь

Севастополь

Севастополь

Севастополь

Севастополь

Севастополь

Географическое положение ,
природные условия и ресурсы

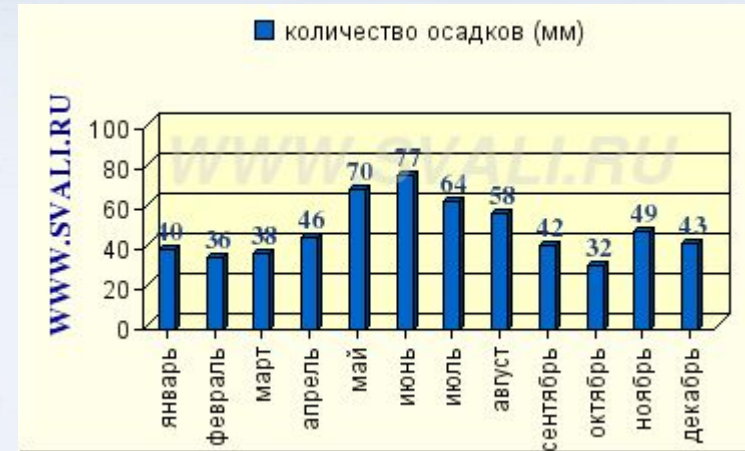
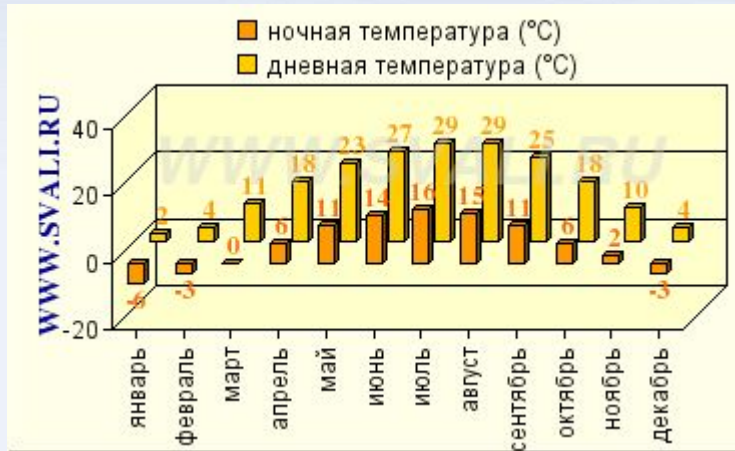
Для территории Румынии характерно примерно равное сочетание горной, холмистой и равнинной местностей. Самая высокая точка Румынии — гора **Молдовяну** (2544 м).

Среди полезных ископаемых выделяются нефть и полиметаллические руды.



Гора Молдовяну

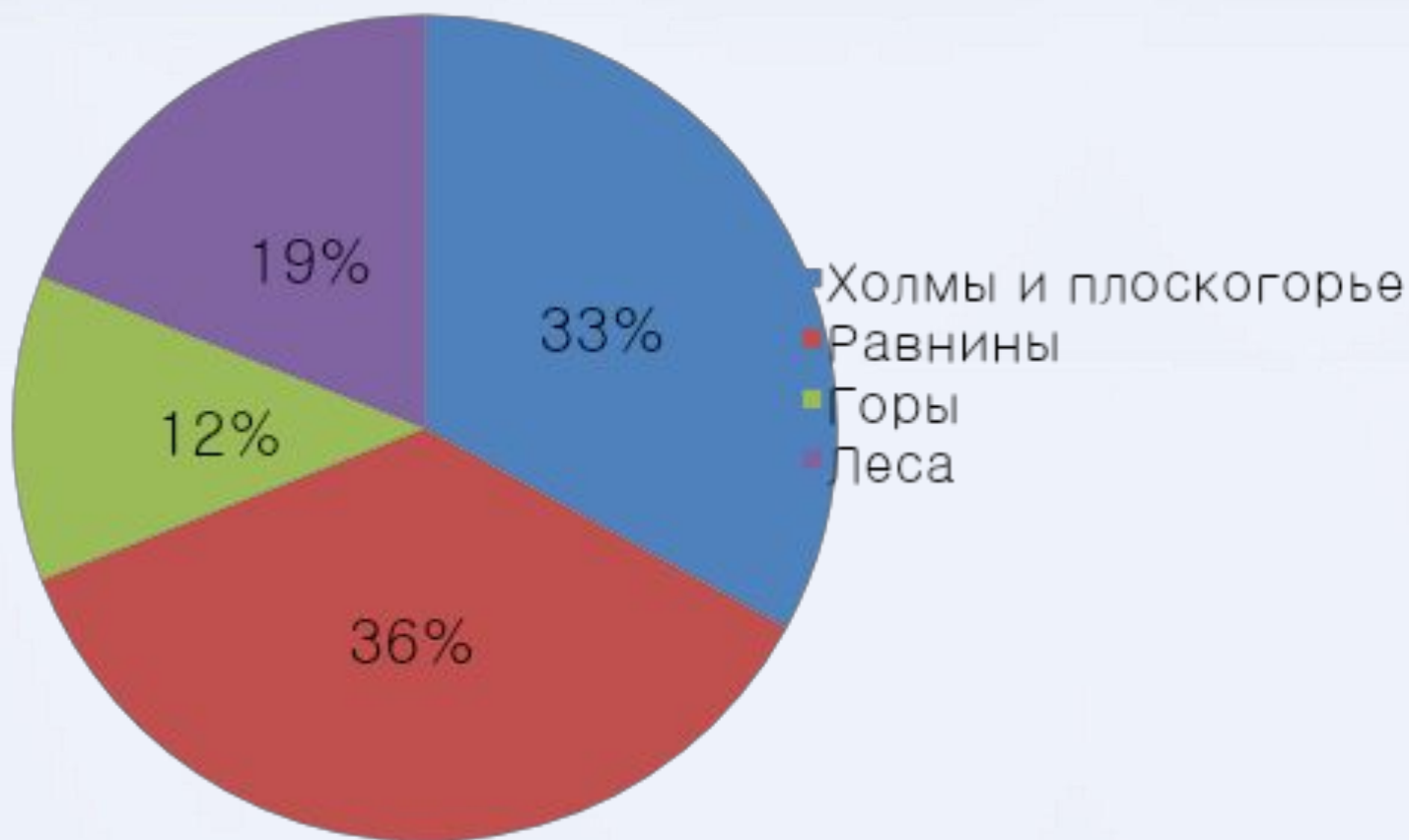
Климат



Климатические данные города Бухареста

Природа Румынии

Процентное соотношение





Дельта реки
Дунай



Озеро Фириза

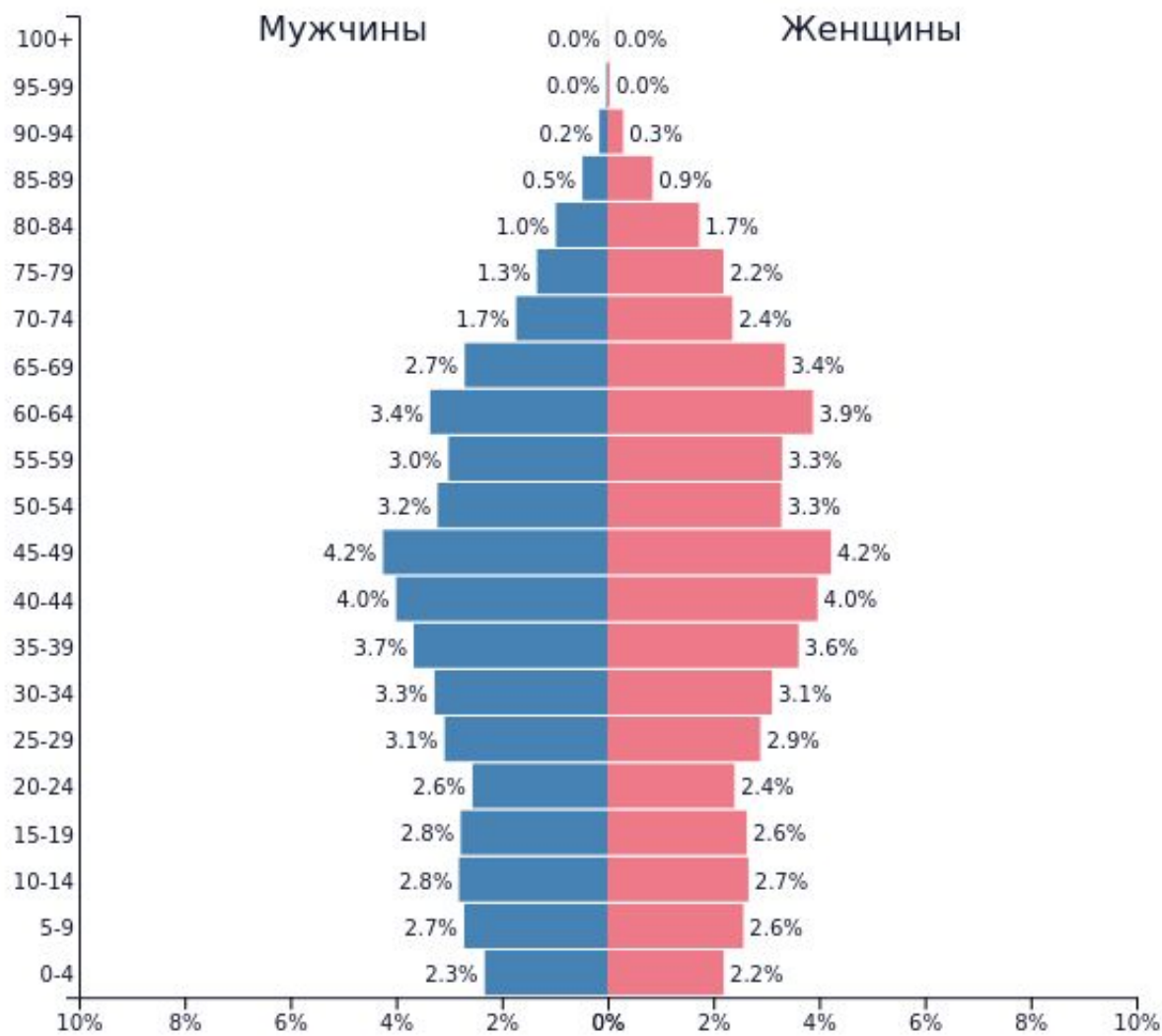


Озеро Видрару

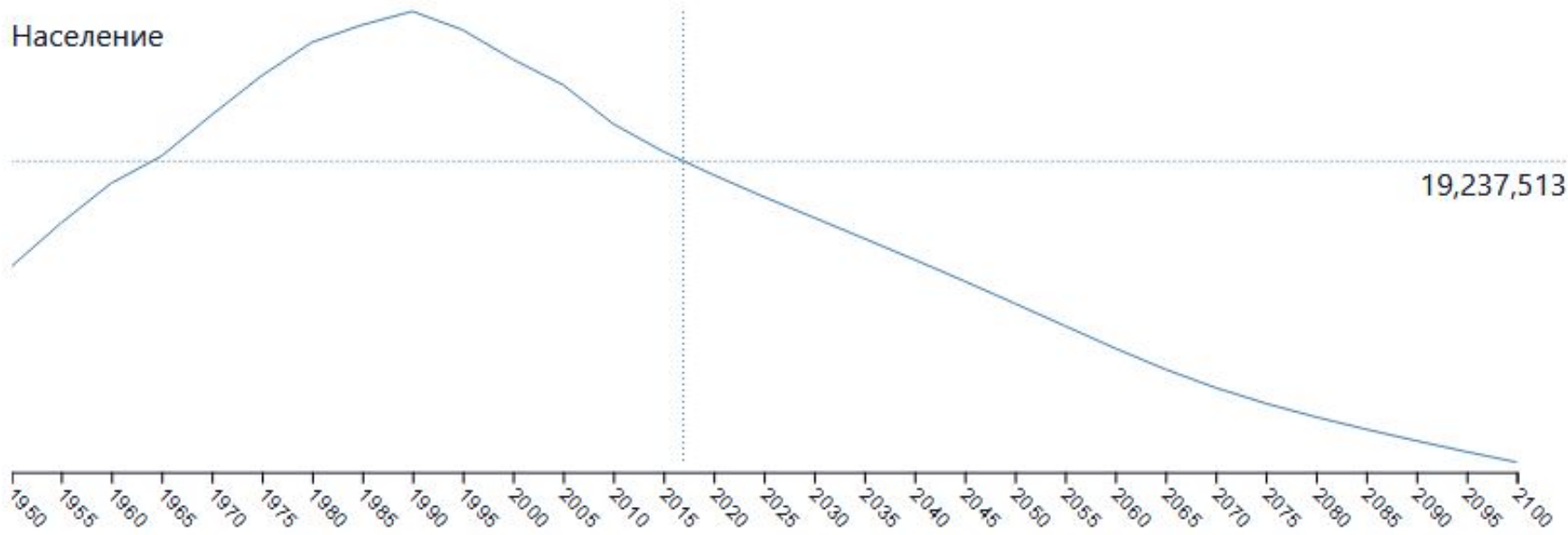
Население



Возрастно-половой состав



Население



19,237,513

Религия

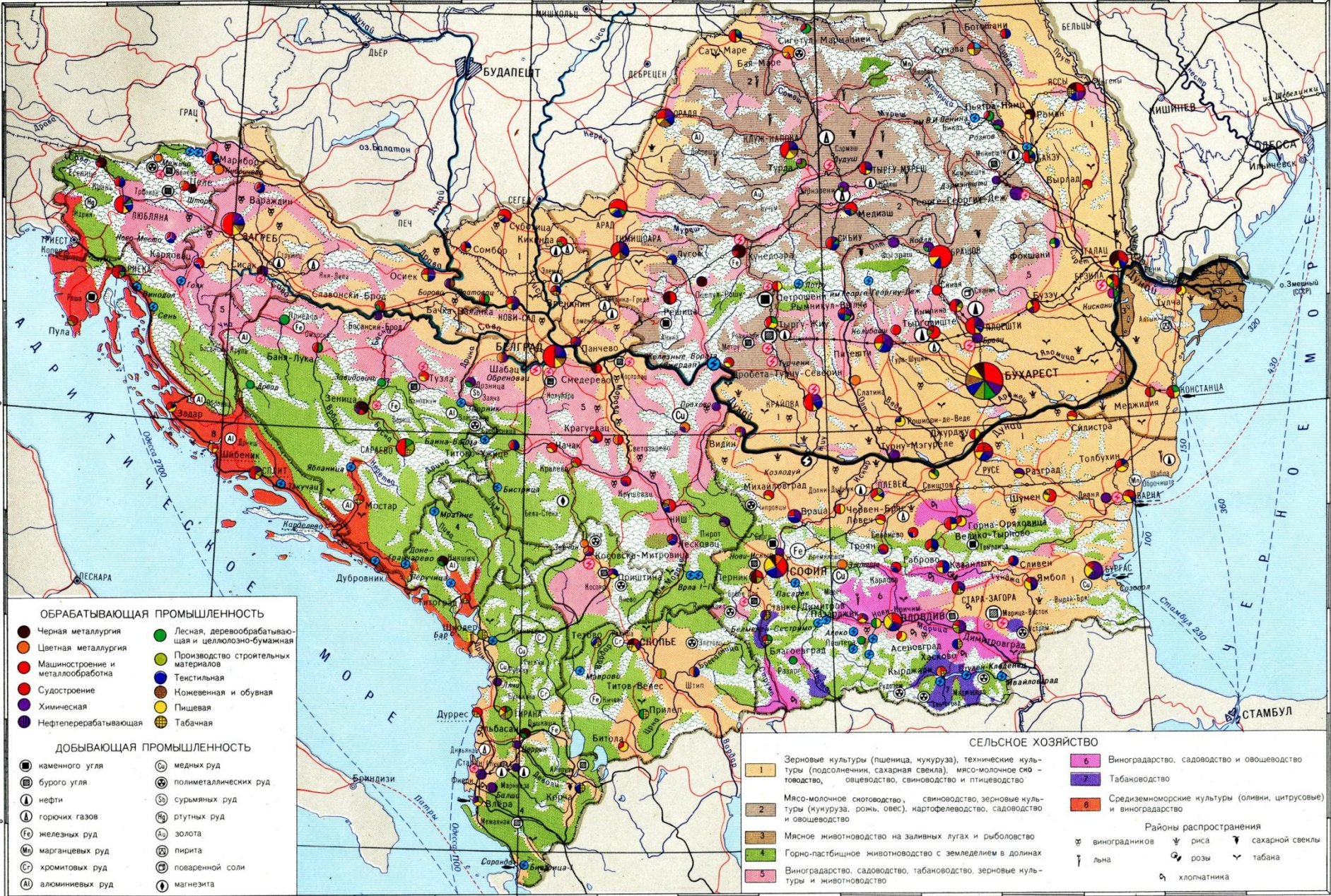


16° к востоку от Гринвича

20°

24°

28°



ОБРАБАТЫВАЮЩАЯ ПРОМЫШЛЕННОСТЬ

- Черная металлургия
- Цветная металлургия
- Машиностроение и металлообработка
- Судостроение
- Химическая
- Нефтеперерабатывающая
- Лесная, деревообрабатывающая и целлюлозно-бумажная
- Производство строительных материалов
- Текстильная
- Кожевенная и обувная
- Пищевая
- Табачная

ДОБЫВАЮЩАЯ ПРОМЫШЛЕННОСТЬ

- каменного угля
- бурого угля
- нефти
- горючих газов
- железных руд
- марганцевых руд
- хромитовых руд
- алюминиевых руд
- медных руд
- полиметаллических руд
- сурьмяных руд
- ртутных руд
- золота
- пирита
- поваренной соли
- магнетита

СЕЛЬСКОЕ ХОЗЯЙСТВО

- 1 Зерновые культуры (пшеница, кукуруза), технические культуры (подсолнечник, сахарная свекла), мясо-молочное скотоводство, свиноводство, птицеводство и птицеводство
 - 2 Мясо-молочное скотоводство, свиноводство, зерновые культуры (кукуруза, рожь, овес), картофелеводство, садоводство и овощеводство
 - 3 Мясное животноводство на заливных лугах и рыболовство
 - 4 Горно-пастбищное животноводство с земледелием в долинах
 - 5 Виноградарство, садоводство, табачководство, зерновые культуры и животноводство
 - 6 Виноградарство, садоводство и овощеводство
 - 7 Табаководство
 - 8 Средиземноморские культуры (оливки, цитрусовые) и виноградарство
- Районы распространения**
- ☞ виноградников
 - ☞ риса
 - ☞ сахарной свеклы
 - ☞ льна
 - ☞ розы
 - ☞ табака
 - ☞ хлопчатника

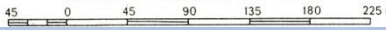
16°

20°

24°

28°

Масштаб 1:4 500 000 (в 1 см 45 км)



Энергетика Румынии

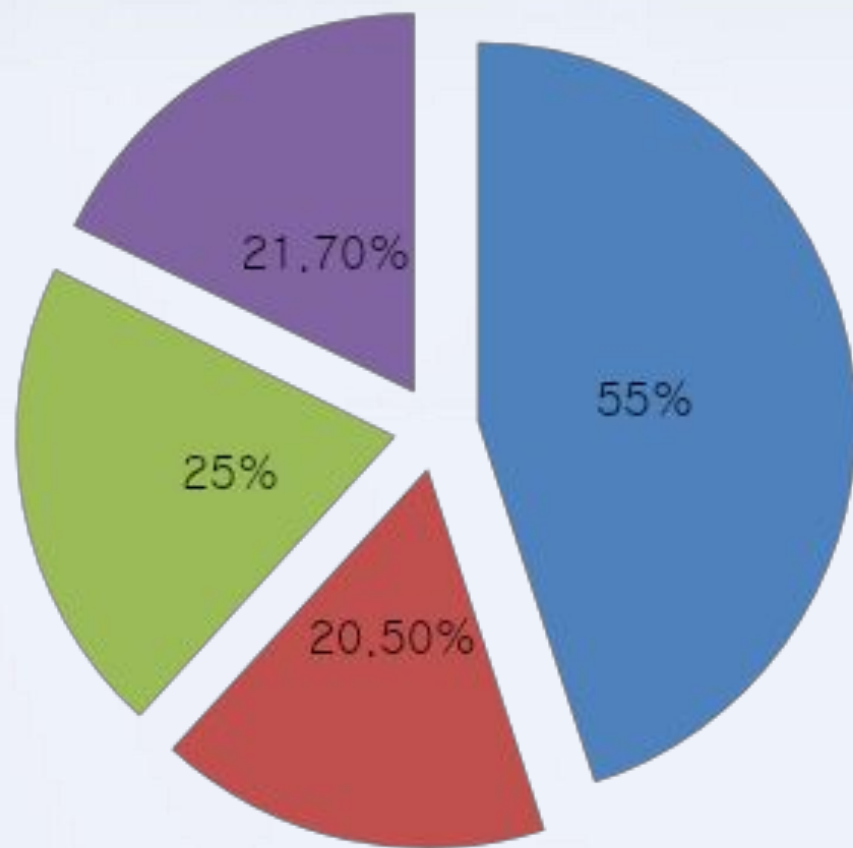


ГЭС «Железные
ворота»



АЭС
Чернавода

ВВП



- Сфера услуг
- Финансовая и бизнес сфера
- Отели, рестораны и транспорт
- Другие сферы

Внешнеэкономические отношения

Экспорт: \$49,41 млрд.

Основные партнеры по внешней торговле — Германия (16.5%), Италия (15.6%), Франция (7.4%), Турция (6.6%), Венгрия (5.1%), Болгария (4.2%)

Основные статьи экспорта: текстиль, продукция машиностроения и металлургической промышленности.

Импорт : \$76,17 млрд. Партнёры:
Германия 16.3%, Италия 11.4%,
Венгрия 7.4%, Россия 6%, Франция
5,7%, Турция 4.9%, Австрия 4.9%

В импорте преобладают продукция
машиностроения, нефть и газ,
текстиль и изделия из него.

Информация взята:

- <http://www.gecont.ru/articles/econ/romania.htm>
- <http://www.svali.ru/climat/100000/15420/index.htm>
- <http://peakbagger.com/peak.aspx?pid=10317>
- <http://www.excursovod.ro/InfoRomania.aspx>
- <https://ru.wikipedia.org>
- <https://www.searates.com/ru/maritime/romania.html>

Спасибо за внимание