



СОВРЕМЕННЫЕ
ТРАНСПОРТНО-ЭКСПЕДИЦИОННЫЕ
УСЛУГИ ВЫСОКОГО УРОВНЯ

Грузоперевозки по всей
России от 1 кг

8-800-100-44-44
Звонок по России бесплатный

**ДОБРО
ПОЖАЛОВАТЬ К
НАМ В
КОМАНДУ!**



Слово от учредителей компании «MAGIC TRANS»



Мы очень признательны, что Вы присоединились к команде профессионалов нашей Компании! Уверены, что Вы сможете наилучшим образом применить свои знания, навыки и опыт, которые будут способствовать росту и развитию нашей Компании.

Адаптация в Компании – первый и важный шаг для каждого сотрудника на пути к профессиональным и карьерным успехам. Компания заинтересована в том, чтобы Вы как можно быстрее освоились на новом месте и смогли в полной мере проявить все свои лучшие качества и достоинства. Для этого, в первые месяцы работы для Вас будут организованы специальные адаптационные тренинги и семинары. Поддержкой молодых специалистов будут заниматься опытные наставники из числа сотрудников Компании.

Мы возлагаем на Вас большие надежды и верим, что Вы внесете положительный вклад в развитие Компании!





Дорогой коллега!

Мы очень рады, что ты присоединился к нашей команде и надеемся, что в ближайшем будущем мы сможем вместе порадоваться твоим первым профессиональным успехам!

Мы знаем, что в первое время у тебя могут возникнуть масса самых разных вопросов о Компании, ее структуре, особенностях организации работы, перспективах роста и многом другом. Каждый из нас задавал себе подобные вопросы, когда начинал свою карьеру в Компании и мы понимаем, как важно получить на них своевременные и полные ответы.

Для того чтобы ты смог быстрее освоиться в нашей Компании и уверенно ориентироваться в новой обстановке, мы составили для тебя эту презентацию.

Желаем тебе успехов и будем рады оказать поддержку в нужную минуту!



Компания «MAGIC TRANS»



- Magic Trans - одна из крупнейших транспортных компаний на территории России, работающая с 2006 года и демонстрирующая быстрый рост сети собственных филиалов.
- Наша компания предоставляет полный спектр услуг по транспортировке грузов автомобильным транспортом.
- Специализируемся на грузоперевозках внутри России. Доставляем в разные регионы негабаритные, режимные, генеральные и сборные грузы.
- За эти годы мы завоевали доверие и уважение самых известных российских и транснациональных компаний!

- Мы хорошо понимаем, с какими задачами сталкивается каждая активно работающая компания. В структуре затрат, финансовых, и организационных, логистика традиционно занимает одно из ведущих мест. Именно от качественной логистики во многом зависит, насколько успешным и быстрым будет путь бизнеса к успеху. Наша основная задача - сделать логистику по-настоящему удобной, доступной, современной, безопасной и экономически привлекательной. Для этого мы используем современные технические средства и надежный транспорт, собственный опыт работы, расширение географии доставки и приближение к клиенту за счет открытия филиалов в городах и регионах РФ.



История Компании «MAGIC TRANS»

Компания была основана в феврале 2006 года, но имела, изначально, другое название - «Mid Traid». С самого начала, руководители компании, четко обозначили цели, задачи и миссию компании, которые создали прочный и надежный фундамент для развития успешной компании.

В этом же году были осуществлены первые перевозки сборного груза!

Уже в марте 2008 года открывается второй филиал в городе Нижневартовск. Это не единственное, чем запомнился 2008 год. В этом же году принимается решение о создании бренда.

Интересный случай связан с его созданием!

Изначально, название не было придумано, но было решено, что логотипом компании должны стать две буквы, аббревиатура – «MT».

Из этих букв и родилось, впоследствии, название компании «**Magic Trans**», которое сейчас так прочно ассоциируется с надежной доставкой. Так же были определены корпоративные цвета, это: белый и синий.

Очень важно, что те цели, задачи и миссия компания, которые были определены с самого начала, остались неизменными!

Далее в жизни компании «**Magic Trans**» - начинается этап очень активного роста и развития!

- ✓ В 2009 году были открыты сразу 3 новых филиала в городах: Махачкала, Ростов и Когалым;
- ✓ В 2010 году открывается филиал в городе Екатеринбург;
- ✓ В 2012 году были открыты еще 2 новых подразделения в городах: Санкт-Петербург и Новый Уренгой.

В 2016 году начинается «экспансия» компании «**Magic Trans**» в Крым.

Представительства открываются на базе украинской транспортной компании «Быстрая почта».

С каждым последующим годом, скорость открытия подразделений только увеличивается. Компания активно развивается за счет притока клиентов, которые выделяют «**Magic Trans**» на фоне конкурентов за человеческий подход и клиентоориентированность в любой ситуации.

Сегодня Компания «**Мейджик Транс**», это: 360 городов доставки и более 40 филиалов по всей России.



Миссия компании «MAGIC TRANS»



Наша компания стремится стать надежным связующим звеном между покупателями и продавцами, осуществляя качественные перевозки ваших грузов сборным и генеральным способом, работая по принципу «точно в срок».

НАШИ ПРИНЦИПЫ РАБОТЫ

МЫ ДОСТАВЛЯЕМ ВАШ ГРУЗ:

1. В требуемый срок;
2. Точно по указанному Вами адресу;
3. В принятом количестве;
4. В надлежащем качестве;
5. С минимальными затратами.



Цели и задачи компании:

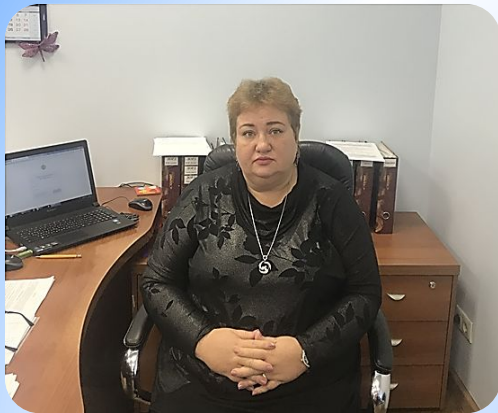
1. Стать самой надежной и удобной транспортной компанией для клиентов!
2. Обеспечить присутствие филиалов Транспортной компании «MAGIC TRANS» во всех субъектах РФ;
3. Предлагать самые интересные условия транспортировки грузов для клиентов (цена, качество, скорость, безопасность, удобство и многое другое);
4. Постоянно развивать филиальную сеть и не только на территории РФ!



Ключевыми ценностями нашей компании являются:



Ключевые руководители компании



Главный бухгалтер
Вуколова Елена Семеновна



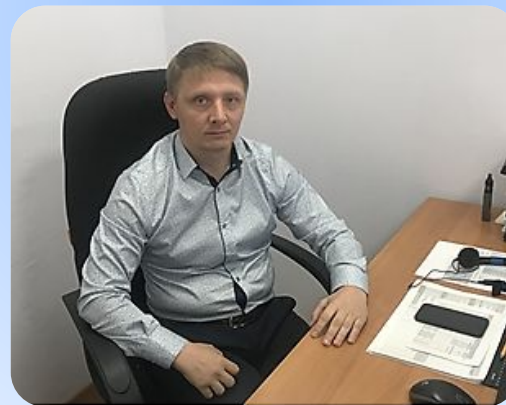
**Исполнительный директор
(ООО "Мейджик Транс")**
Устилкина Светлана Владимировна



Директор по логистике
Варшавский Владимир Игоревич



**Директор по аналитике и
Статистике**
Челогаев Олег Юрьевич



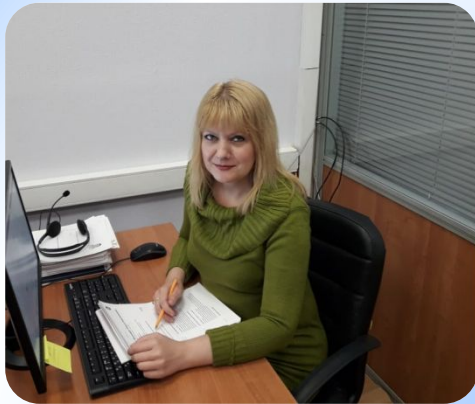
**ООО "Лорд" Исполнительный
директор**
Конаков Александр Владимирович



Финансовый директор
Гусейнов Шамиль Саидович



Ключевые руководители компании



Директор по персоналу
Мещерина Светлана Маледдовна



Директор по развитию
Куц Владимир Дмитриевич



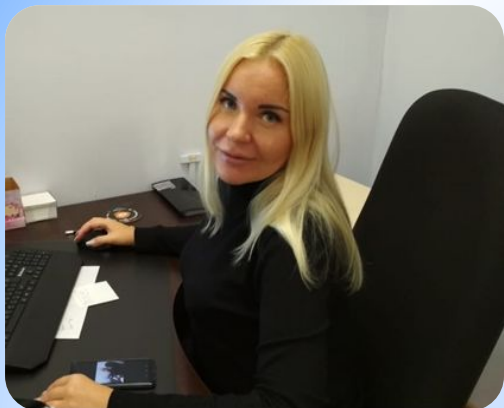
Юрист
Измайлов Владимир Александрович



Начальник службы безопасности
Ивакин Кирилл Евгеньевич



ДЕПАРТАМЕНТ ПРОДАЖ



Руководитель отдела продаж
Гольшева Татьяна Юрьевна



Директор по продажам
Суворов Вадим Александрович



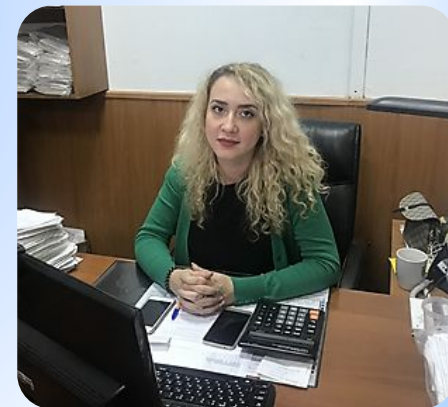
Руководитель отдела по ведению клиентов
Дорофеева Татьяна Сергеевна



Руководитель Контакт-Центра
Трошин Тимур Саламович



Руководитель отдела маркетинга
Беляков Евгений Владимирович

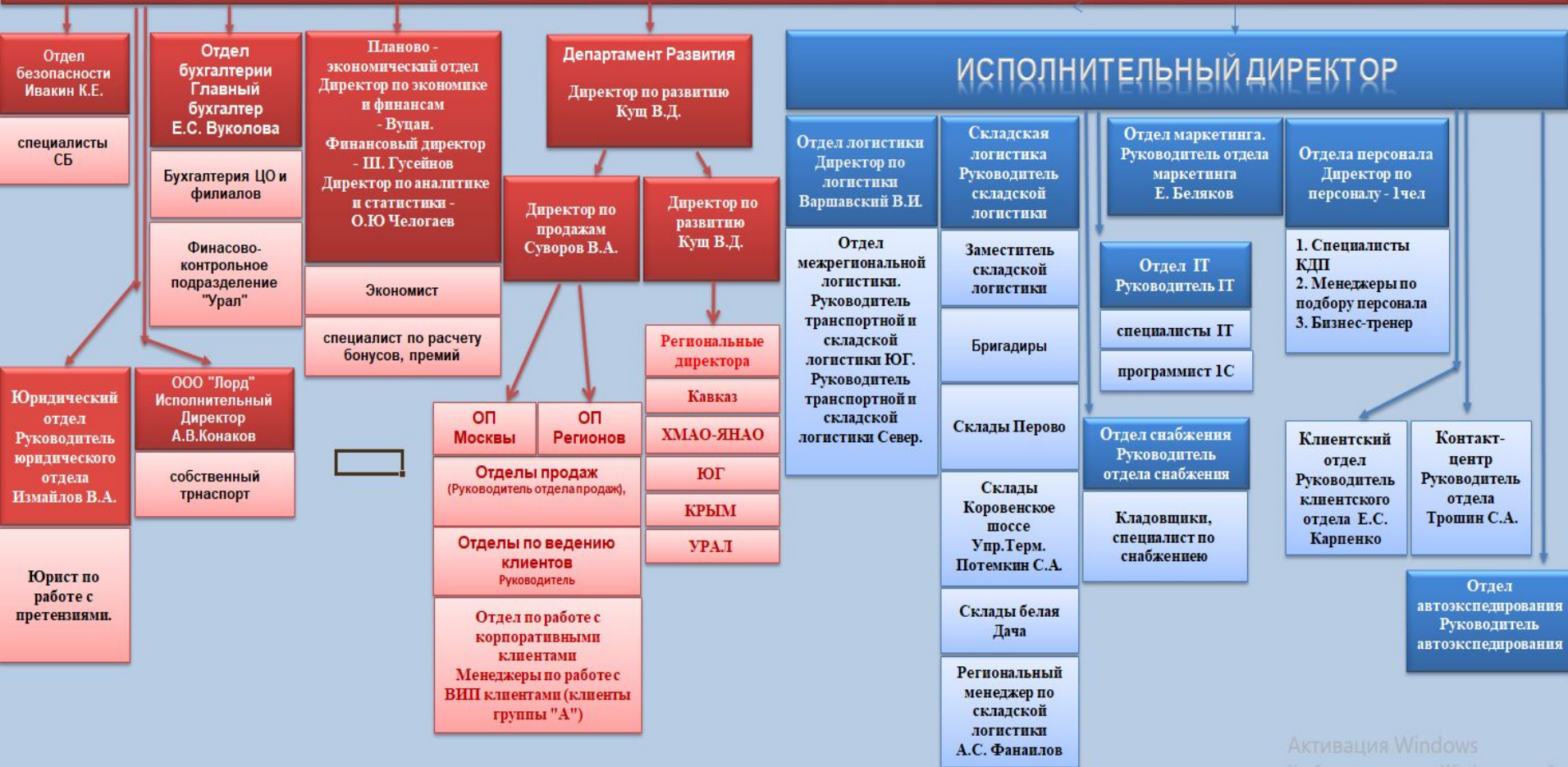


Руководитель клиентского отдела
Карпенко Елена Сергеевна



Структура Компании

СОВЕТ ДИРЕКТОРОВ СТРАТЕГИЧЕСКОЕ УПРАВЛЕНИЕ КОМПАНИЕЙ

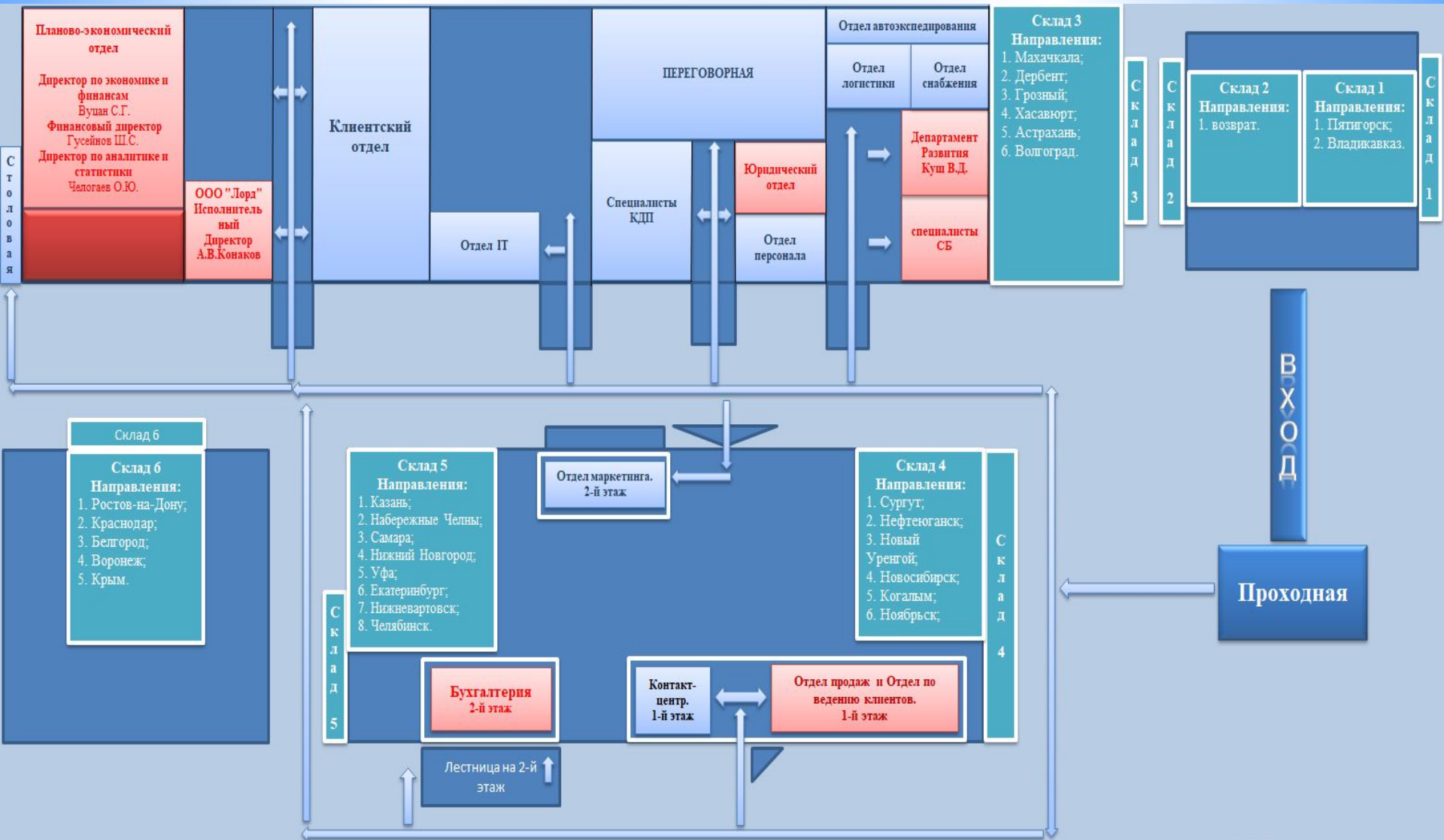


Активация Windows

Функции отделов

| | | | |
|--|---|---|---|
| <p>Отдел автоэкспедирования</p> | <ol style="list-style-type: none"> 1. Принимать участие в разработке стратегии и ценовой политики предприятия в области логистики; 2. Координировать взаимодействия транспортного отдела с другими подразделениями Предприятия; 3. Принимать участие в рассмотрении коммерческих и претензионных вопросов, связанных с функциями транспортного отдела; 4. Разрабатывать мероприятия, обеспечивающие выполнение утвержденных планов-графиков и смет; 5. Контролировать своевременность решения всех вопросов, связанных с доставкой и последующим оформлением грузов; 6. Контролировать организационную работу с подвижным и водительским составом, обеспечивать бесперебойную работу транспорта; 7. Контролировать правильность и полноту ведения в отделе документации, связанной с выходом в рейс подвижного и водительского состава; 8. Разрабатывать и вносить предложения по совершенствованию схем оформления грузов. | <p>Отдел безопасности</p> | <ol style="list-style-type: none"> 1. Организует и обеспечивает пропускной и внутри объектовый режим в зданиях и помещениях; 2. Руководит работами по правовому и организационному регулированию отношений по защите коммерческой тайны; 3. Участвует в разработке основополагающих документов с целью закрепления в них требований обеспечения безопасности и защиты коммерческой тайны; 4. Изучает все стороны коммерческой, производственной, финансовой и другой деятельности для выявления и закрытия возможных каналов утечки конфиденциальной информации; 5. Организует и проводит служебные расследования по фактам разглашения сведений, утрат документов и других нарушающих безопасности предприятия; 6. Обеспечивает строгое выполнение требований нормативных документов по защите коммерческой тайны; 7. Поддерживает контакты с правоохранительными органами и службами безопасности соседних предприятий в интересах изучения криминальной обстановки. |
| <p>Складская логистика</p> | <ol style="list-style-type: none"> 1. Выбор способа хранения. 2. Выбор места расположения склада. 3. Организация труда на складе. 4. Оптимизация и стандартизация складских технологических процессов. 5. Определение количества складов. 6. Выбор технической оснащённости складской системы (механизованная, автоматизированная, автоматическая). 7. Разработка логистического процесса на складе. 8. Анализ эффективности использования существующих складов. | <p>Юридический отдел</p> | <ol style="list-style-type: none"> 1. Обеспечение соблюдения предписаний законодательных актов на предприятии и защита его интересов; 2. Организацию и ведение систематизированного учета, хранения правовых документов, поступающих на предприятие; 3. Приобретение и использование электронных баз нормативной информации; 4. Учет локальных документов, утверждаемых на предприятии; 5. Проверка соответствия требованиям законодательства проектов приказов, положений, инструкций и прочих документов, предоставляемых на подпись директору; 6. Визирование проектов, которые составлены в соответствии с установленными требованиями; 7. Проверку этапов согласования с подразделениями фирмы; 8. Возврат проектов документов без визы в отделы, их разработавшие; 9. Контроль приведения проектов в соответствие с нормативной базой; 10. Выдача руководителям подразделений предписаний для изменения либо отмены актов, которые были изданы с нарушениями. |
| <p>Отдел логистики</p> | <ol style="list-style-type: none"> 1. Создание транспортных систем; 2. Совместное планирование транспортных процессов на различных видах транспорта (в случае смешанных перевозок); 3. Обеспечение технологического единства транспортно-складского процесса; 4. Выбор способа транспортировки и транспортного средства; 5. Определение рациональных маршрутов доставки. | <p>Департамент Развития</p> | <ol style="list-style-type: none"> 1. Исследование всех производственных, коммерческих процессов на предприятии, оценка общего потенциала предприятия; 2. Выявление негативных и позитивных тенденций в процессах на предприятии, разработка мероприятий по нейтрализации первых и стимулированию вторых; 3. Обоснование цели общего развития предприятия; 4. Определение общей концепции политики развития предприятия; 5. Разработка эффективной стратегии развития и основные разделы плана развития предприятия; 6. Принятие и воплощение стратегических решений и планов по развитию или реструктуризации предприятия. |
| <p>Отдела персонала</p> | <ol style="list-style-type: none"> 1. Подбор, найм и формирование персонала организации для наилучшего достижения целей производства; 2. Оценку персонала; 3. Развитие организационной структуры и морального климата предприятия; 4. Наилучшее использование потенциала работников и его вознаграждение; 5. Анализ имеющегося кадрового потенциала и планирование его развития; 6. Мотивация персонала; 7. Оценка и обучение кадров. | <p>Отдел продаж</p> | <ol style="list-style-type: none"> 1. Привлечение новых покупателей 2. Выявление целевой аудитории 3. Успешное закрытие сделок 4. Возврат потерянных покупателей 5. Работа с текущей базой 6. Работа с лояльностью покупателей |
| <p>Отдел маркетинга</p> | <ol style="list-style-type: none"> 1. Анализ рыночной ситуации и будущих тенденций. 2. Анализ поведения потенциальных покупателей и потребителей. 3. Определение целевого рынка. 4. Выявление конкурентных преимуществ. 5. Составление программ по внедрению преимуществ в деятельность компании. 6. Разработка стратегии и тактики продвижения услуг. 7. Повышение лояльности клиентов. 8. Анализ, контроль и подсчет результатов проводимых работ. | <p>Планово - экономический отдел</p> | <ol style="list-style-type: none"> 1. Экономическое планирование и анализ экономического состояния организации, а также контроль за выполнением подразделениями организации законодательства в области экономики; 2. Разработка и подготовка к утверждению проектов перспективных и ретроспективных планов экономической деятельности и развития предприятия; 3. Руководство составлением среднесрочных и долгосрочных комплексных планов производственной, финансовой деятельности, бизнес-планов фирмы, согласование и увязка их разделов; 4. Разработка мероприятий по повышению производительности труда, повышению рентабельности производства, увеличению прибыли, снижению издержек на производство и реализацию продукции, устранению потерь и расходов; 5. Формирование ценовой политики организации и разработка прогнозов экономического развития организации в соответствии с рыночными потребностями; 6. Разработка плановых технико-экономических нормативов материальных и трудовых затрат, проектов оптовых и розничных цен на услуги предприятия, тарифов с учетом спроса и предложения и с целью обеспечения запланированного объема прибыли. |
| <p>Отдел ИТ</p> | <ol style="list-style-type: none"> 1. Развитие, внедрения, сопровождение и обеспечение работоспособности вычислительной техники и информационных технологий; 2. Обеспечение информационной безопасности; 3. Организация безопасного обмена информацией; 4. Повышение профессионального уровня специалистов отрасли по практическим вопросам информации, информационных технологий и защиты информации; | <p>Отдел бухгалтерии</p> | <ol style="list-style-type: none"> 1. Ведение достоверного бухгалтерского, налогового и управленческого учета финансово-хозяйственной деятельности Компании. 2. Формирование и сдача бухгалтерской, налоговой и управленческой отчетности финансово-хозяйственной деятельности Компании. 3. Взаимодействие с государственными налоговыми и иными органами в пределах своей компетенции. 4. Взаимодействие с контрагентами и финансовыми организациями в пределах своей компетенции. 5. Осуществление платежей в наличной и безналичной форме в порядке, определяемом внутренними документами Компании. 6. Налоговое планирование. Мониторинг актуальных законодательных и нормативных документов. |
| <p>Отдел снабжения</p> | <ol style="list-style-type: none"> 1. Анализ и определение потребности, расчет количества заказываемых ресурсов; 2. Определение методов и формы снабжения; 3. Выбор поставщиков материальных ресурсов; 4. Согласование цен на ресурсы и заключение договоров с поставщиком; 5. Организация контроля качества, количества и сроков поставок ресурсов; 6. Организация размещения ресурсов на складах предприятия. | | |

Схема расположения отделов



Чем мы занимаемся и в чем мы лучшие:

1. Перевозки сборных грузов



Это доставка мелкогабаритных грузов нескольких отправителей на одном транспортном средстве в одном направлении. Объединение небольших грузов в одну общую доставку уменьшает расходы грузоперевозчика, а, значит, обходятся клиентам транспортной компании дешевле по сравнению с обычной доставкой мелкогабаритных грузов. Это наиболее удобный вариант грузоперевозок, как для организаций, так и физических лиц, которые часто пользуются услугами междугородних перевозок грузов небольших объемов. Доставка таких грузов занимает от 1 до 6 дней. Вес сборного груза может быть всего один килограмм.

2. Перевозка режимных грузов



Режимные перевозки требуются грузам, которым необходимы особые температурные условия транспортировки. Это могут быть медицинские препараты, замороженные продукты питания, косметическая продукция, растения и цветы. Грузоперевозчик должен обеспечить требуемый температурный режим и контролировать состояние перевозимого товара на всем маршруте доставки.

3. негабаритные перевозки



Это транспортировка грузов, размеры и вес которого превышают допустимые. Это один из наиболее сложных и ответственных видов транспортировки. К негабаритным грузам относится все возможное промышленное оборудование, спецтехника, станки, механизмы и т.д.

ДОПОЛНИТЕЛЬНЫЕ УСЛУГИ:

1. Автоэкспедирование



Транспортировка груза автомобильным транспортом от адреса грузоотправителя до терминала отправки или от терминала прибытия до адреса грузополучателя. Забор груза со склада отправителя и доставка груза до склада получателя позволяет эффективно планировать маршрут перевозки «от двери» «до двери». Транспортная компания «Мейджик Транс» предлагает всем клиентам услуги по доставке грузов «от двери» до терминала отправки, с дальнейшей междугородней перевозкой груза автомобильным транспортом и доставкой «до двери» в городе назначения.

2. Доставка грузов в торговые сети



Торговым дистрибьюторам, и производителям, которые хотят продавать свои товары через розничные торговые сети и расширять каналы сбыта, интересна доставка грузов в сетевые магазины силами транспортной компании. Если в данный момент вы ищете надежного проверенного партнера, компания «Мейджик Транс» в вашем распоряжении. Ежедневно мы отправляем товары в магазины, гипермаркеты и распределительные центры в более 360 городов России.

3. Организация перевозов



Переезд – сложное и требующее времени дело. Не всегда удастся осуществить его самостоятельно, лучше обратиться к профессионалам. Междугородний переезд с надежной транспортной компанией «Мейджик транс» пройдет быстро и без проблем. Мы предоставляем полный спектр услуг по организации переездов различного масштаба.

Наши преимущества:

□ Транспортная компания «Курьерский Транс» — уже более 10 лет уверенный представитель рынка транспортно - логистических услуг, что делает нас профессионалами своего дела высокого класса;



□ Ваш груз отправляется ежедневно, что обеспечивает кратчайшие сроки доставки;

□ Наши «теплые» склады и специальный транспорт гарантирует качественную перевозку «режимных грузов». Общий объем складов – более 20 000 м2;

□ Собственный автопарк современных транспортных средств – позволяющий перевозить грузы любой сложности и габаритов;

□ Система персональных менеджеров, которые в любое время готовы оказать профессиональную и качественную консультацию;

□ Фото и видео контроль ПРР (Погрузочно-разгрузочных работ);

□ Личный кабинет с возможностью отслеживания груза на любом этапе перевозки, вся история ваших перевозок и удобным онлайн калькулятором с возможностью самостоятельного создания заявок;

□ Широкая география - более 360 городов доставки, что позволит Вам работать с нами как с единственным партнером;

□ Любые виды упаковки Вашего груза, которые подбираются индивидуально под характеристики груза и гарантируют сохранность и безопасность вашего груза;

□ Страхование груза – как Ваша дополнительный гарантия;

□ Возврат подписанных ТН, и других сопроводительных документов отправителю, плательщику;

□ Для постоянных клиентов, действует гибкая система скидок, форм и сроков оплаты транспортных услуг.

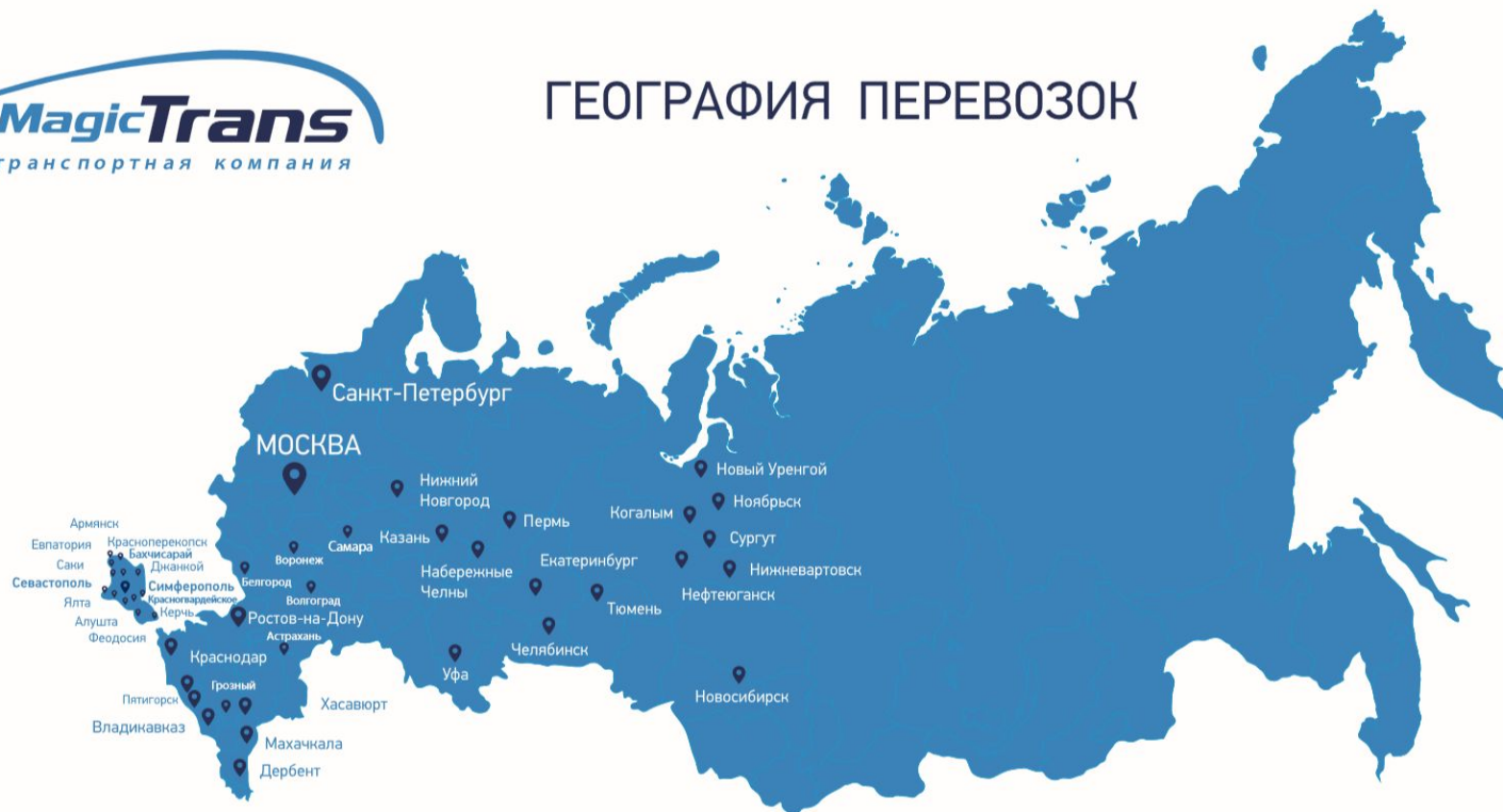
□ Доставка грузов с рынков: Садовод, Южные Ворота и Люблино.



Наша география

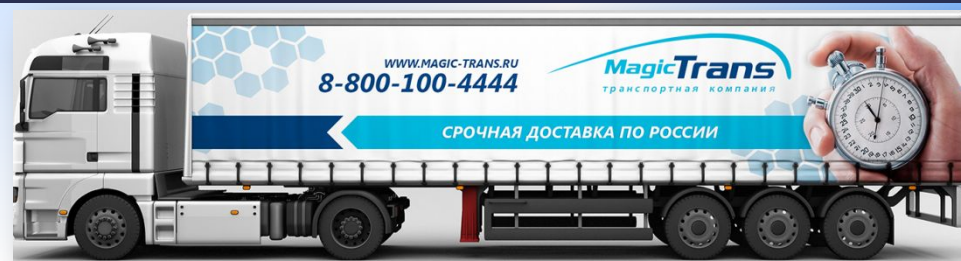


ГЕОГРАФИЯ ПЕРЕВОЗОК



ПЕРЕВОЗКИ ГРУЗОВ ПО РОССИИ

Активация Windows
Идет активация Windows, перейдите в раздел "Параметры"
8-800-100-4444 | magic-trans.ru



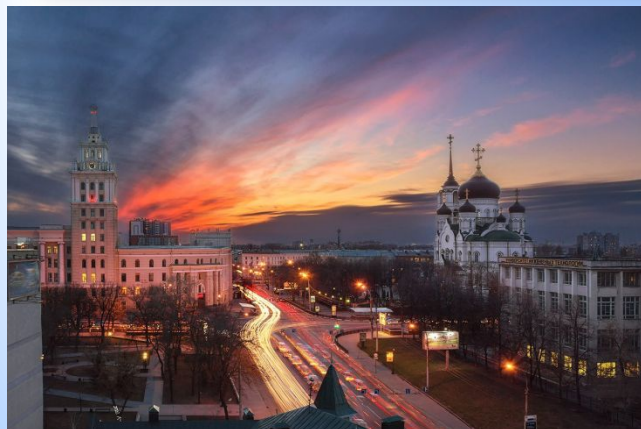
Филиалы ОТКРЫТЫЕ в 2018 году!



Грозный



Белгород



Воронеж



Волгоград

УСПЕШНАЯ КОМАНДА «MAGIC TRANS» - ЭТО МЫ:



ЧТО ДЕЛАЕТ НАС ЛУЧШИМИ В СВОЕМ ДЕЛЕ!

1. ВЗАИМОВЫРУЧКА – ТЫ НЕ РАБОТАЕШЬ ОДИН, ТЫ СТАНОВИШЬСЯ ЧАСТЬЮ УСПЕШНОЙ КОМАНДЫ!

2. ПОМОЩЬ – МЫ ВСЕГДА ПОМОГАЕМ ДРУГ ДРУГУ, ЭТО И ДЕЛАЕТ НАС ЛУЧШЕЙ КОМАНДОЙ!



Как стать частью нашей команды и что мы ценим друг в друге:



- Принимай решения и бери на себя ответственность .
- Не говори «не могу»! Говори «как я могу это сделать!».
- Не говори только проблемах. Вноси предложения как сделать лучше!
- Бери ответственность за выполнение задач!
- Не бойся ошибиться. Бойся ничего не делать!
- Постоянно совершенствуй и улучшай свою работу!

Цени клиента

- Относись к клиенту с уважением, как к партнеру!
- Работай так, чтобы клиент был полностью доволен!

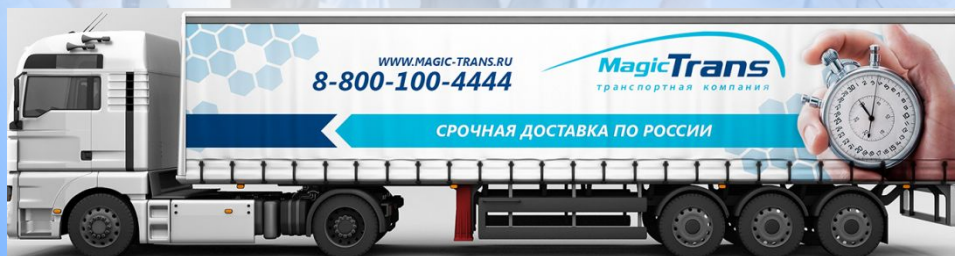
Работай в команде

- Ориентируйся на результат. Сотрудничай с другими для его достижения!
- Будь готов прийти на помощь!
- Будь открыт новым идеям!

Внутреннее взаимодействия внутри коллектива:



- Мы уважаем друг друга и работаем как одна команда!
- Мы ценим открытость и доброжелательность;
- Мы уважаем чувство собственного достоинства друг друга;
- Мы не позволяем себе грубость и хамство по отношению к коллегам, какой бы ни была ситуация;
- Дискриминация и неприязнь к любому сотруднику на основе его расы, религии, пола, возраста, гражданства, физических недостатков или таковых же признаков у его родственников или друзей не должны допускаться;
- Мы уважаем и ценим достижения наших коллег! Когда-то мы все начинали с самого начала



Деловой стиль в нашей компании:



Мы держим свое рабочее место в чистоте!

В чистом рабочем месте, гораздо легче сосредоточиться на своих задачах. Когда же вокруг вас полный беспорядок, вы вынуждены тратить больше времени на поиски нужных вам вещей. Поддержание чистоты и порядка на рабочем месте позволит вам сосредоточиться на том, что вы делаете, и вы начнете быстрее справляться с поставленными задачами.



Общие правила корпоративного дресс-кода:

Понедельник-четверг: Деловой офисный стиль (Business Casual Appearance)

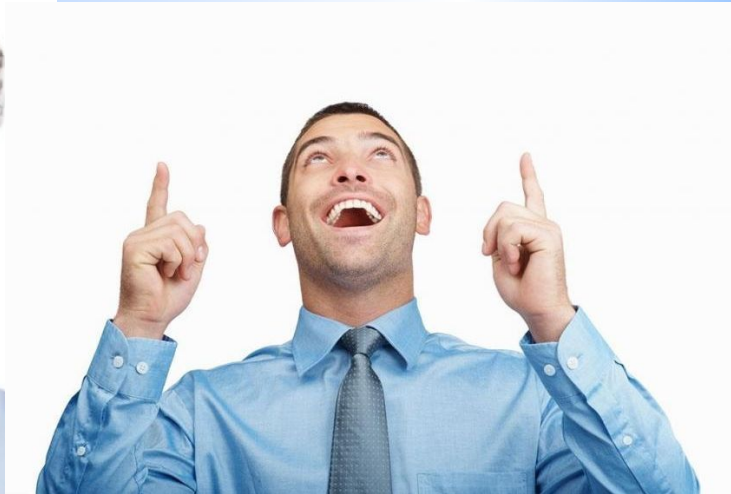
Пятница: Свободный офисный стиль (Smart Casual Appearance).

Для мужчин рекомендуется деловой костюм и галстук; для женщин — строгое платье, костюм или классическая юбка и блузка.

Хочу пояснить, что **деловой офисный стиль** – это удобная деловая одежда. Для мужчин допустимы пиджак и брюки с рубашкой или рубашкой-поло. Для женщин — платье, костюм, брюки, юбка, блузка, блейзер (жакет). Деловой стиль не подразумевает джинсы.

Свободный офисный стиль – это аккуратный и не официальный внешний вид. Такой стиль сочетает в себе комфорт, опрятность, элегантность. Классические джинсы допускаются (без заплаток, пятен и никаких аксессуаров).

Чего мы не допускаем!



КОРПОРАТИВНОЕ ОБУЧЕНИЕ



- Специально разработанные методические материалы для специалистов всех уровней;
- Профессиональная команда тренеров и наставников;
- База знаний, которая всегда в вашем распоряжении (<http://my.magic-trans.ru/>);
- Специально оборудованная переговорная для проведения образовательных мероприятий любой сложности.

В нашей Компании Вы можете получить не только знания в сфере грузоперевозок, но и профессиональное и личностное развитие



Наши партнеры:



НАМ ДОВЕРЯЮТ



INCITY



Major^{ex}

X5RETAILGROUP

РОССКО

Ашан



УНИВЕРСАЛ-МАГНИТ

Детский мир

ЛУКОЙЛ
НЕФТЯНАЯ КОМПАНИЯ

DAICHI

РЖД
Российские железные дороги

МЕБЕЛЬ И ЦЕНЫ

магазины мебели и предметов интерьера
МОДЕРНУС

L'ORÉAL
PARIS

РОЛЬФ
ОТКРЫТАЯ КОМПАНИЯ ДЛЯ ОТКРЫТЫХ ЛЮДЕЙ

ЛогЛабTM
Логистика доверия-
эффективная логистике

O'KEY



* ЮГОРСКИЕ КОНТРАКТЫ *
окружной выставочный центр

АВТОЗАПЧАСТИ
EXIST.RU



fondital

Мурга
ЛОГИСТИЧЕСКАЯ КОМПАНИЯ

ТЭК
ПЕРЕВОЗЧИК
транспортные услуги спецтехника

КОРПОРАТИВНЫЕ МЕРОПРИЯТИЯ



Добро пожаловать в нашу команду!

Мы верим, что у тебя все получится, мы поможем и научим.

Не забывай, что каждый специалист, который сейчас трудиться в компании, тоже когда-то был неопытным.

Добивайся своих целей вместе с нами!



СОВРЕМЕННЫЕ
ТРАНСПОРТНО-ЭКСПЕДИЦИОННЫЕ
УСЛУГИ ВЫСОКОГО УРОВНЯ

Грузоперевозки по всей
России от 1 кг

8-800-100-44-44
Звонок по России бесплатный