

Основные понятия и объекты PowerPoint

Слайд – фрагмент презентации, в пределах которого производится работа над его объектами.

Параметры слайда

вид фона,
цвет фона,
вид перехода,
звук,
эффекты анимации

Простейшие объекты :

текст,
рисунок,
звук,
клип

Вставка объектов

Вставка текста

С ПОМОЩЬЮ НАДПИСИ

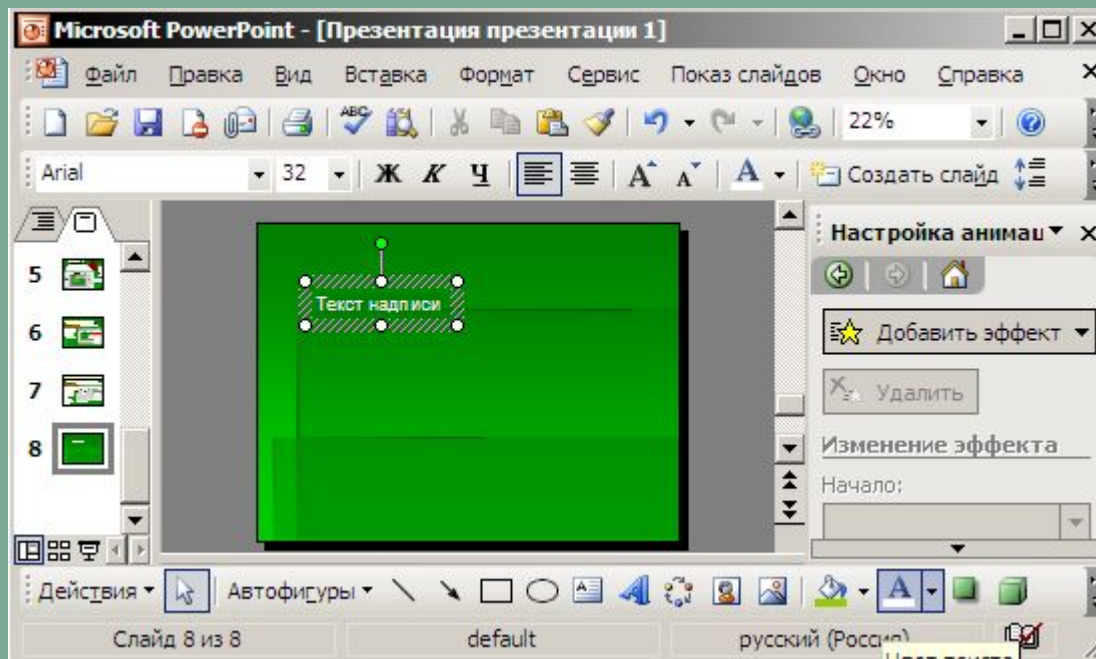
1. Выделить слайд, в который будем вставлять надпись

2. Меню *Вставка*

3. Команда *Надпись*

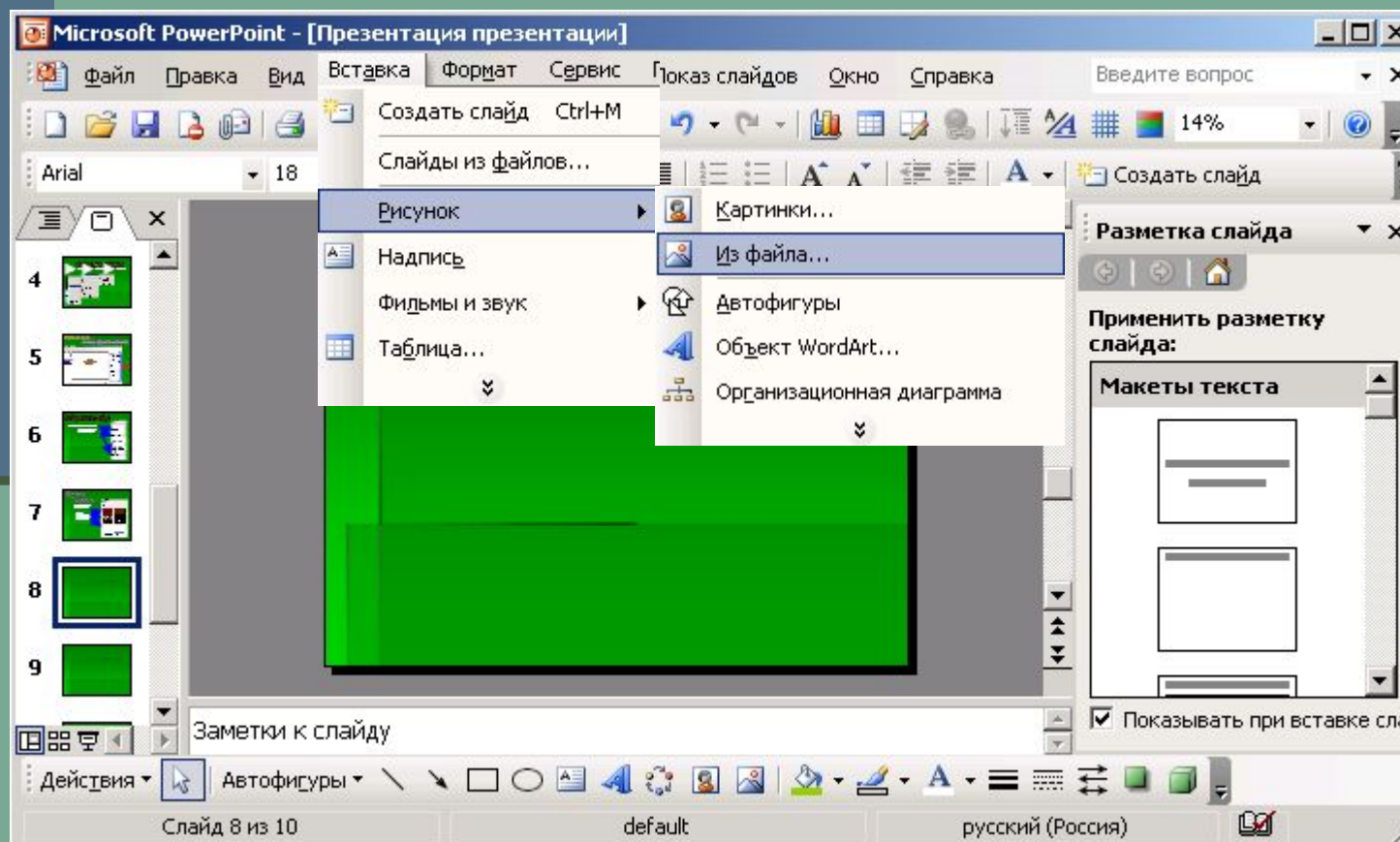
4. Щелчок мышкой на месте вставки

5. Ввести текст надписи



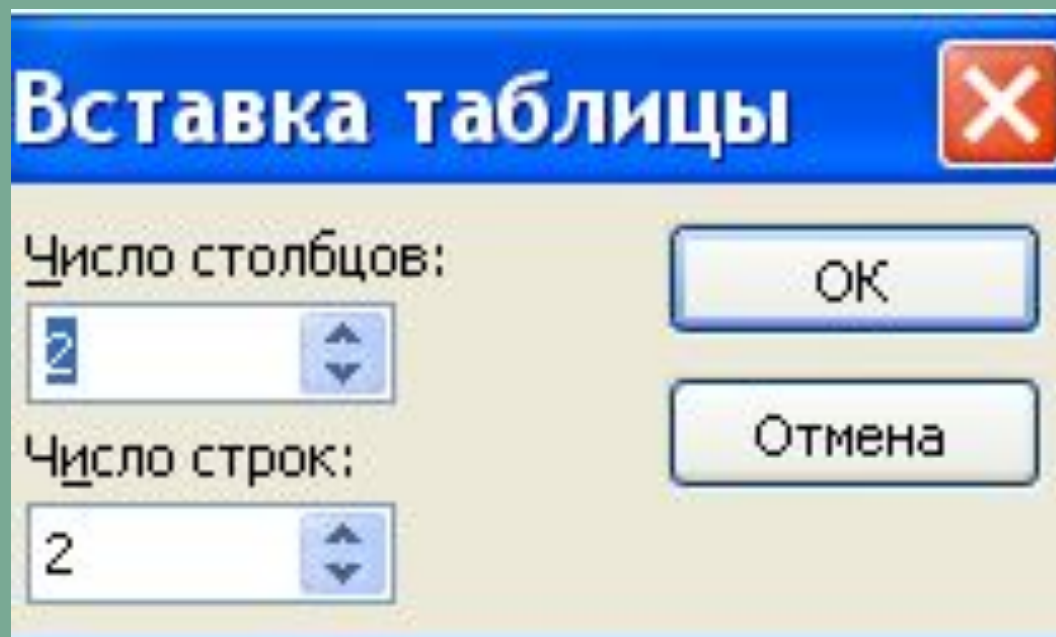
Вставка рисунка

1. Выделить слайд, в который будет вставлен рисунок
2. Меню: *Вставка / Рисунок*
3. Картинки или из файла



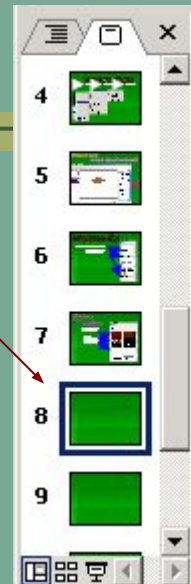
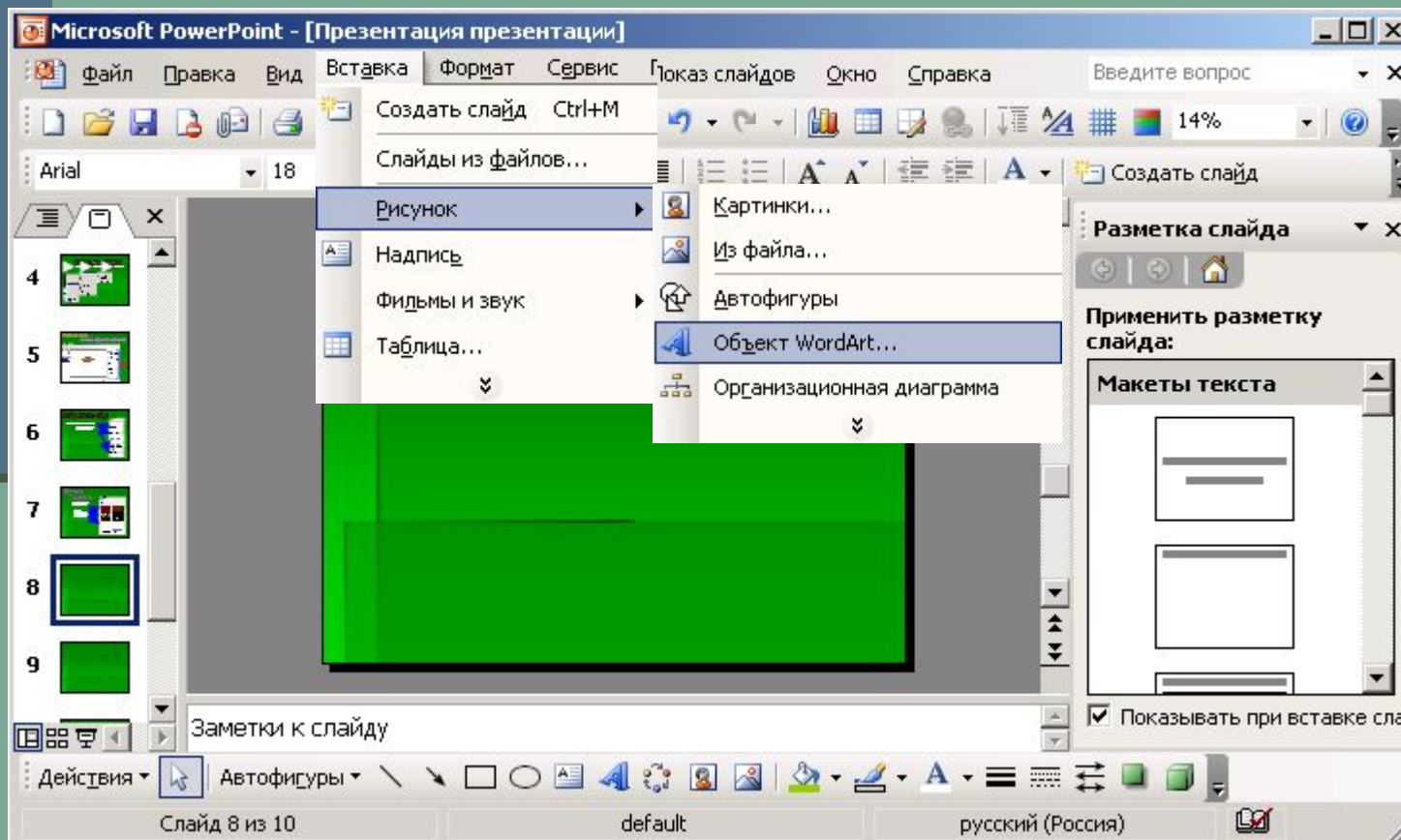
Вставка таблицы

1. Выделить слайд, в который будем вставлять таблицу
2. Меню: *Вставка / Таблица*
3. В диалоговом окне *Вставка таблицы* необходимо задать количество столбцов и строк
4. Нажать на кнопку ОК



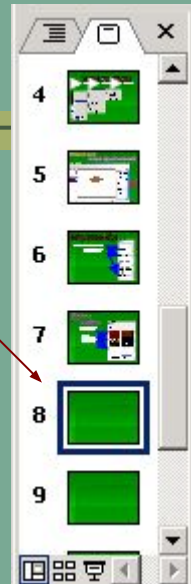
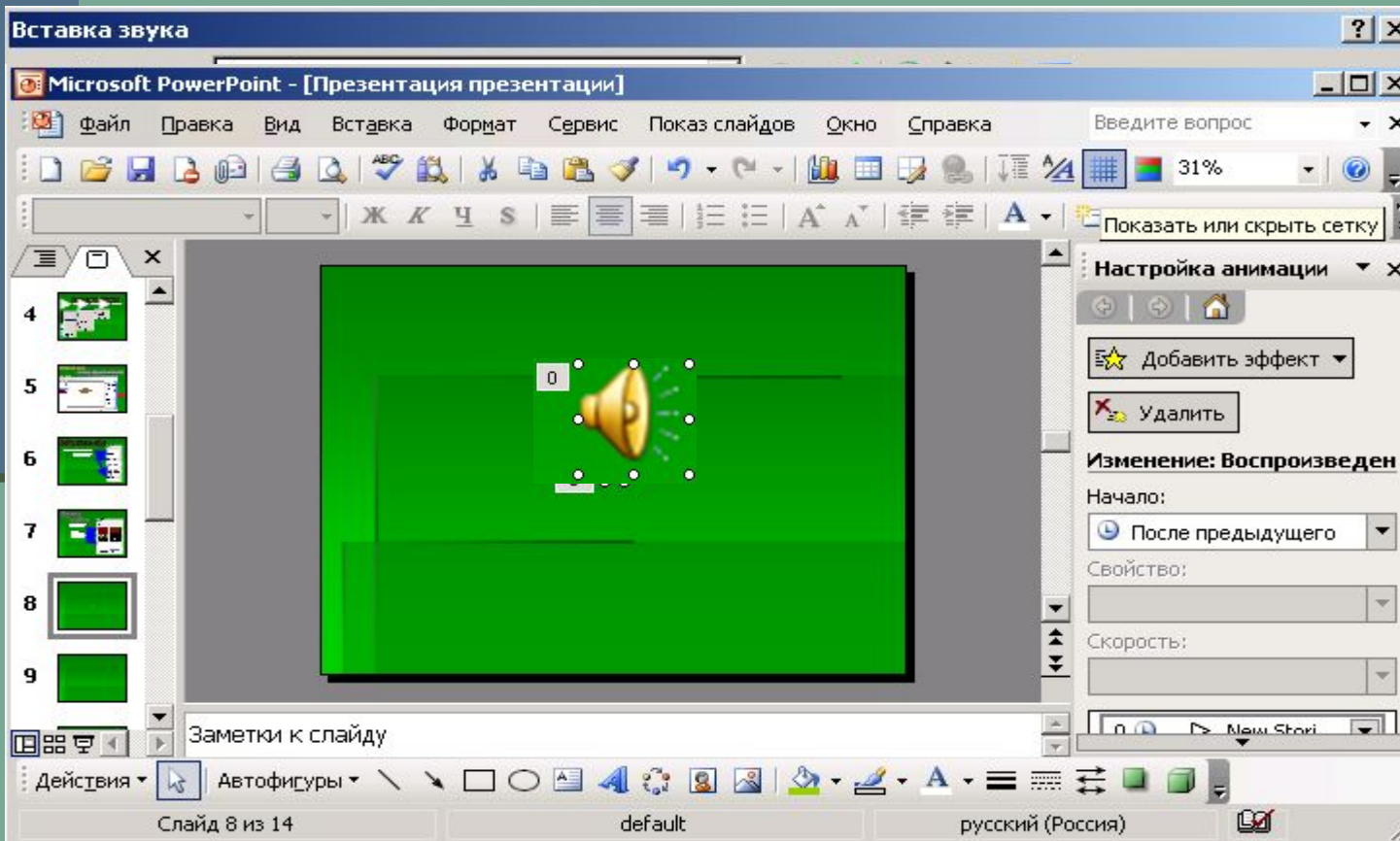
Вставка объектов WordArt

1. Выделить слайд, в который будет вставлен объект WordArt
2. Меню: *Вставка / Рисунок*
3. Объект WordArt



Вставка звукового файла

1. Выделить слайд, в который будет вставлен звуковой файл
2. Меню: *Вставка*
3. Команда *Фильмы и звук*
4. Выбрать *Звук из файла*
5. Указать путь к файлу



6. Нажать **ОК**
7. Кнопка **Автоматически**

Вставка клипа

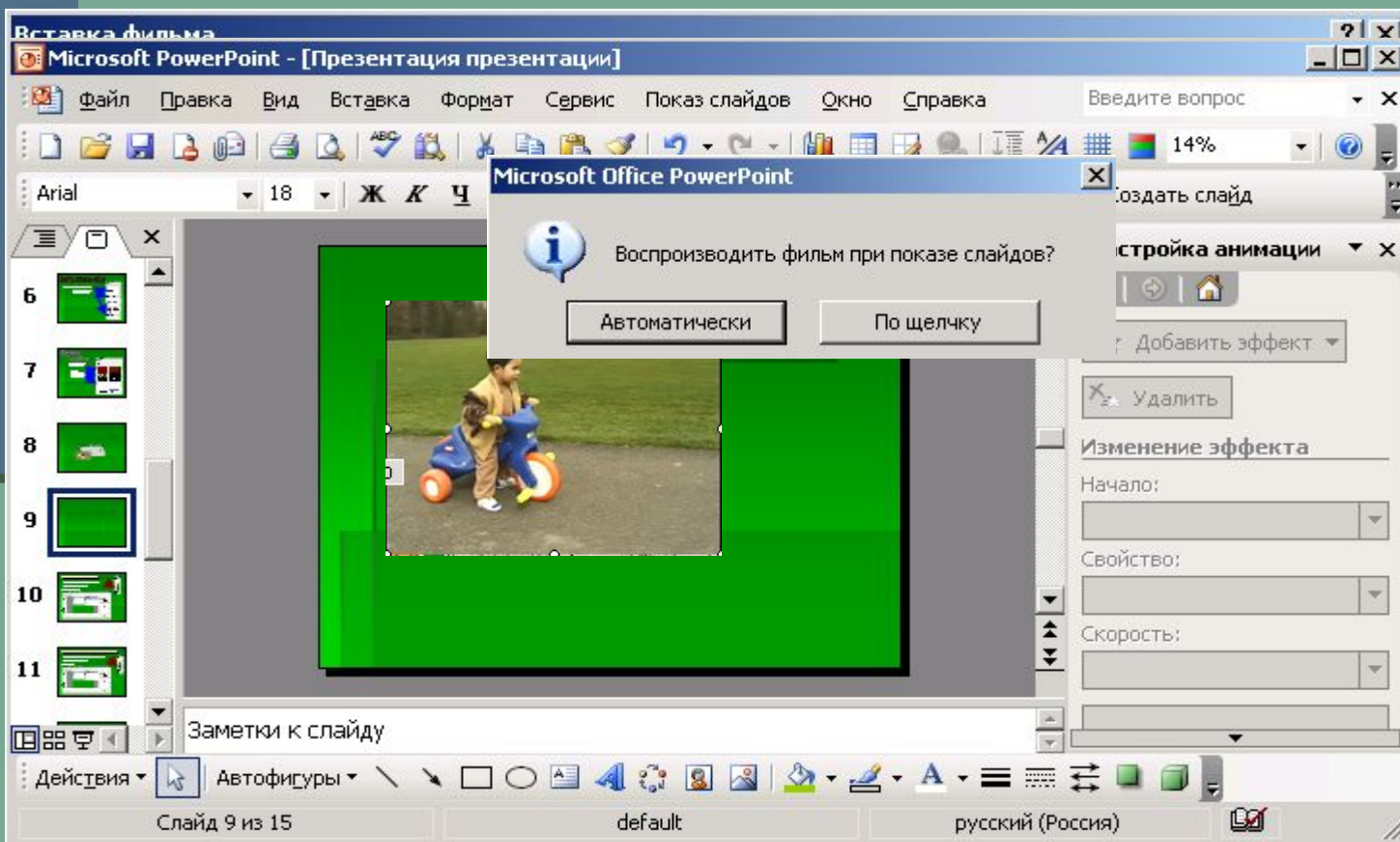
1. Выделить слайд, в который будет вставлен клип

2. Меню *Вставка*

3. Команда *Фильмы и звук*

4. Выбрать *Фильм из файла*

5. Указать путь к файлу



6. Нажать **ОК**

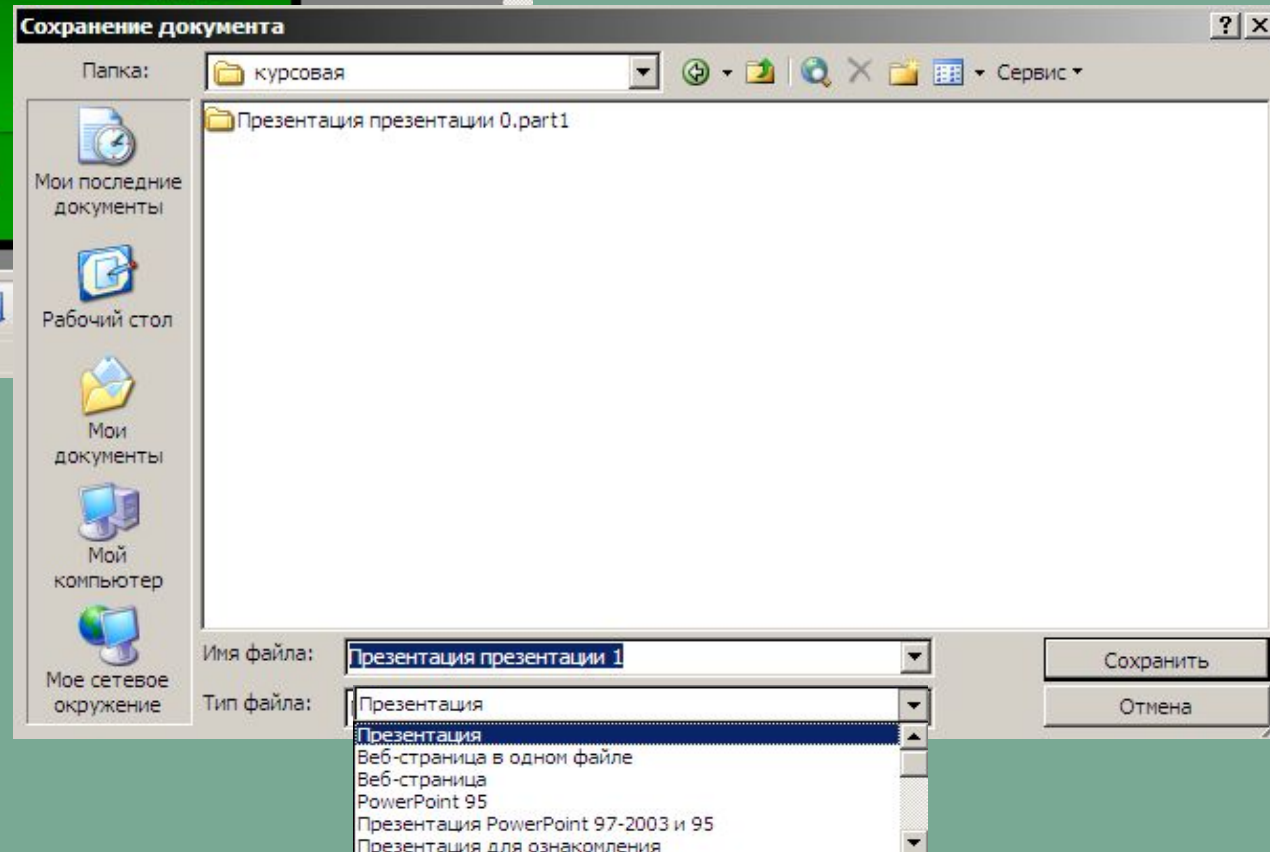
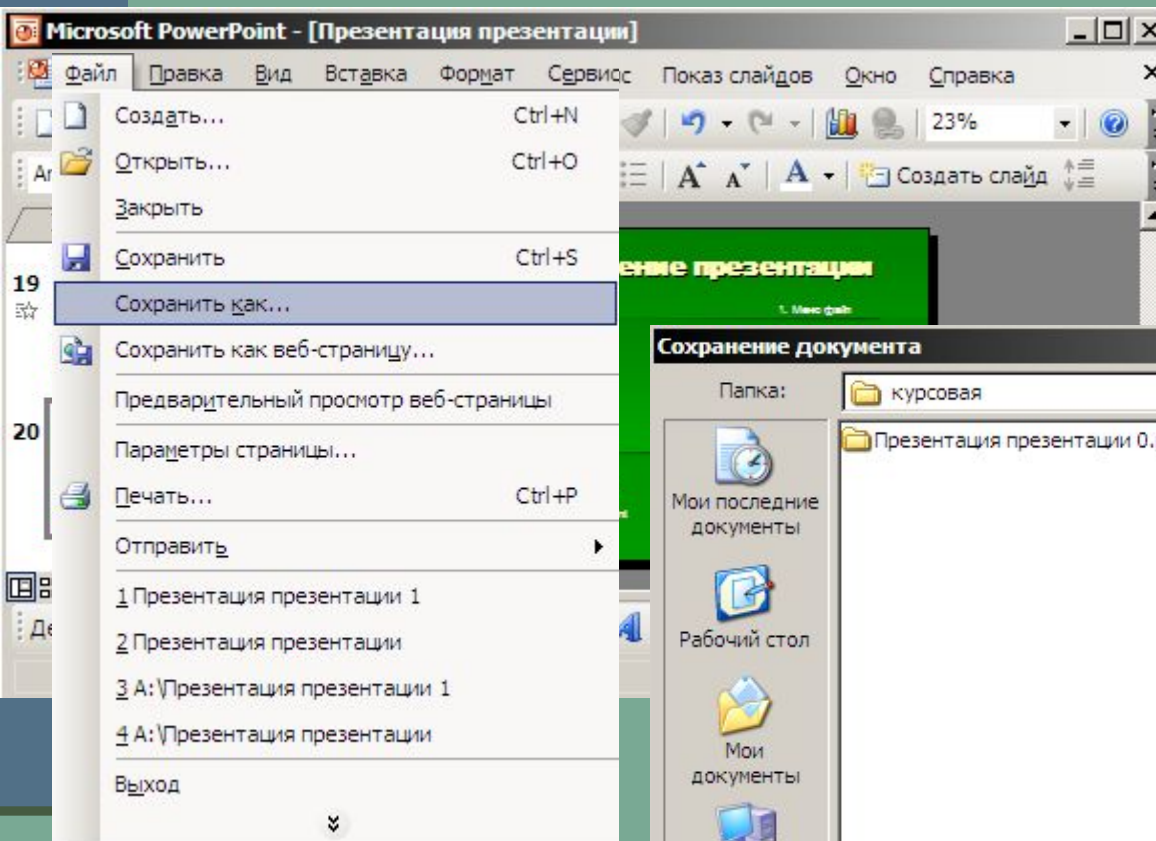
7. Кнопка **Автоматически**

Сохранение презентации

1. Меню **Файл**

2. Команда **Сохранить как...**

3. Выбрать Папку, ввести имя файла



4. Выбрать Тип файла:
Презентация или
Демонстрация PowerPoint

5. Нажать **Ок**