

е



Класс
Гидроидные

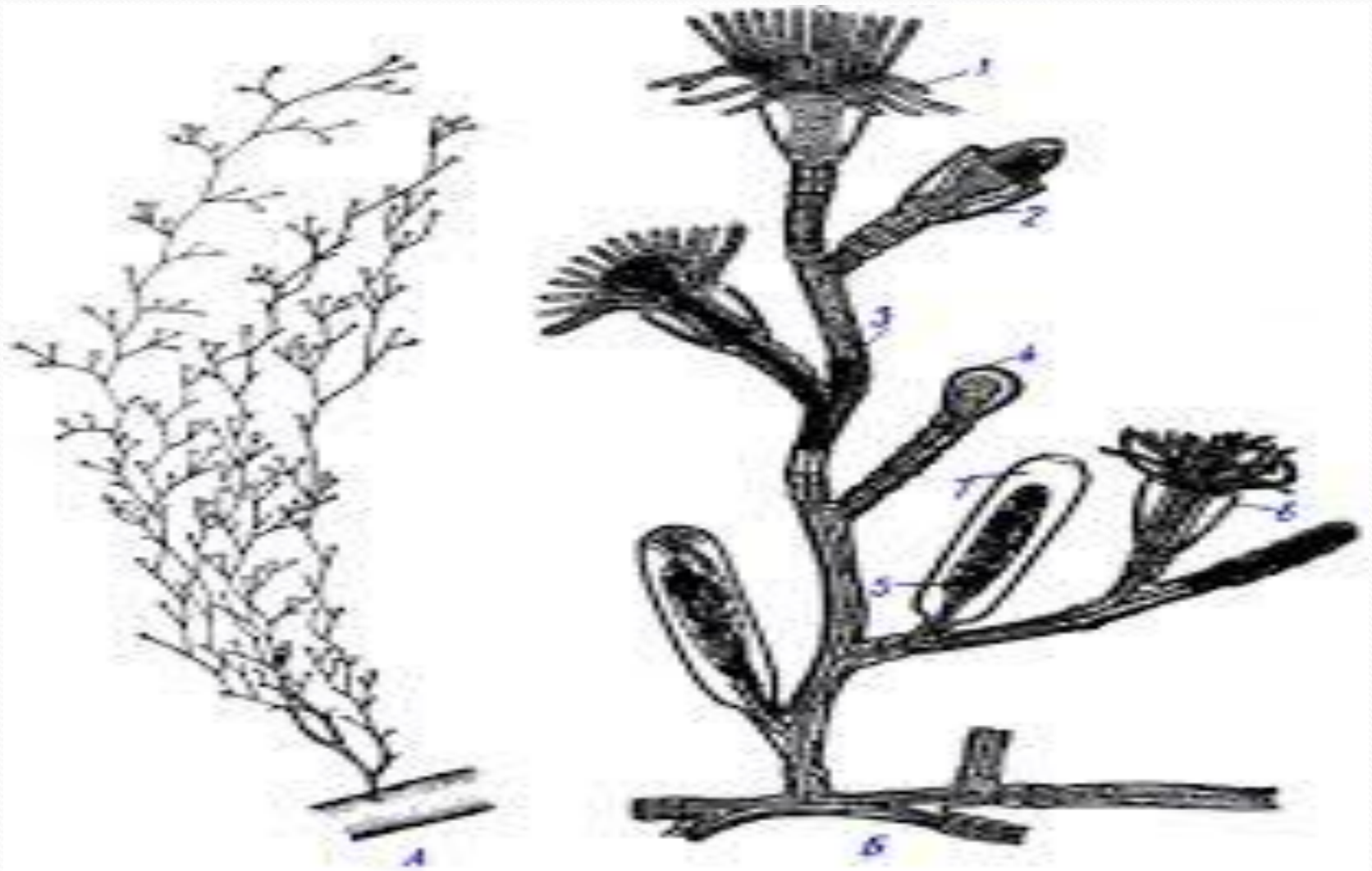


Класс Коралловые
полипы

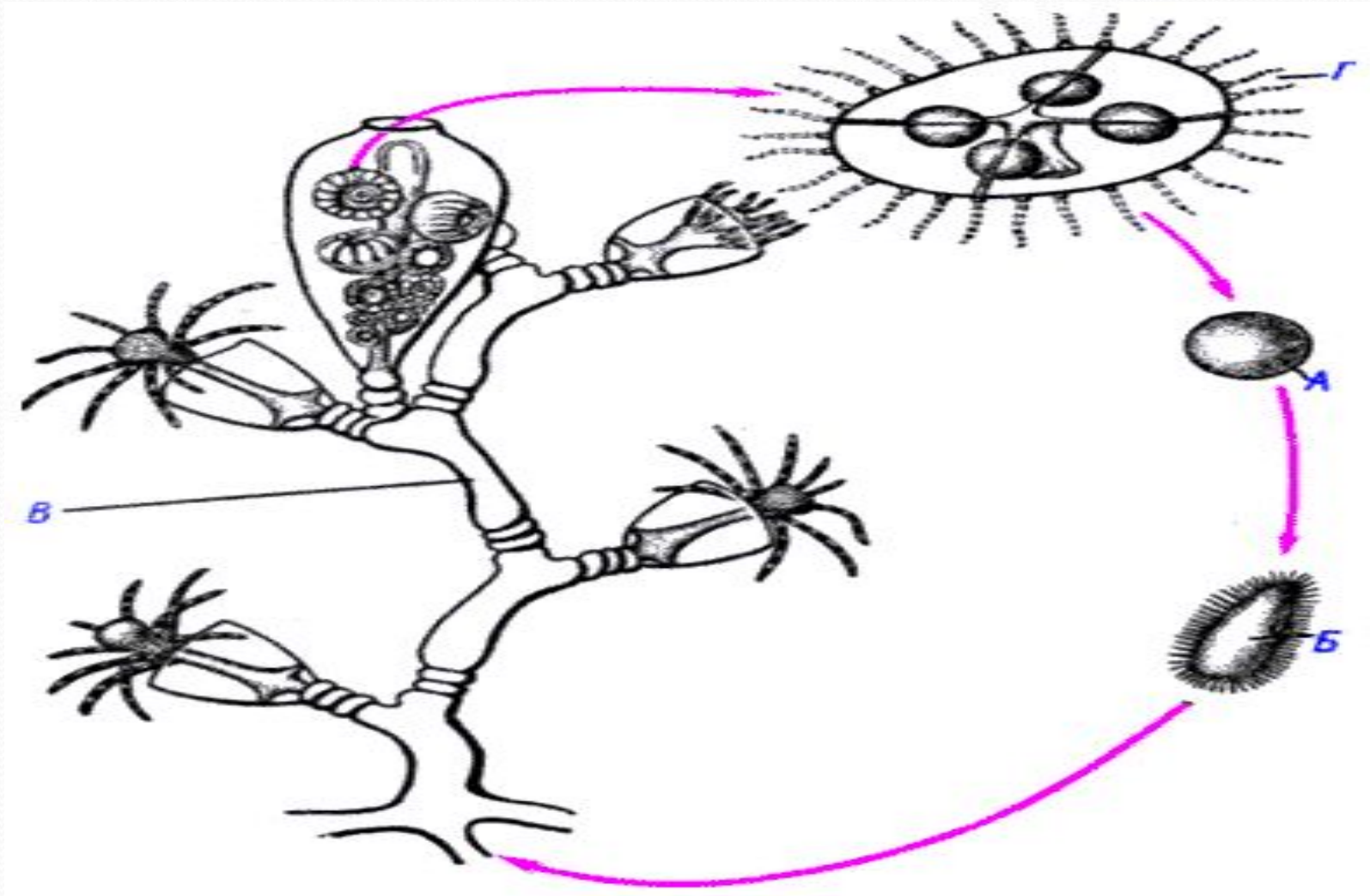


Класс Сцифоидные медузы

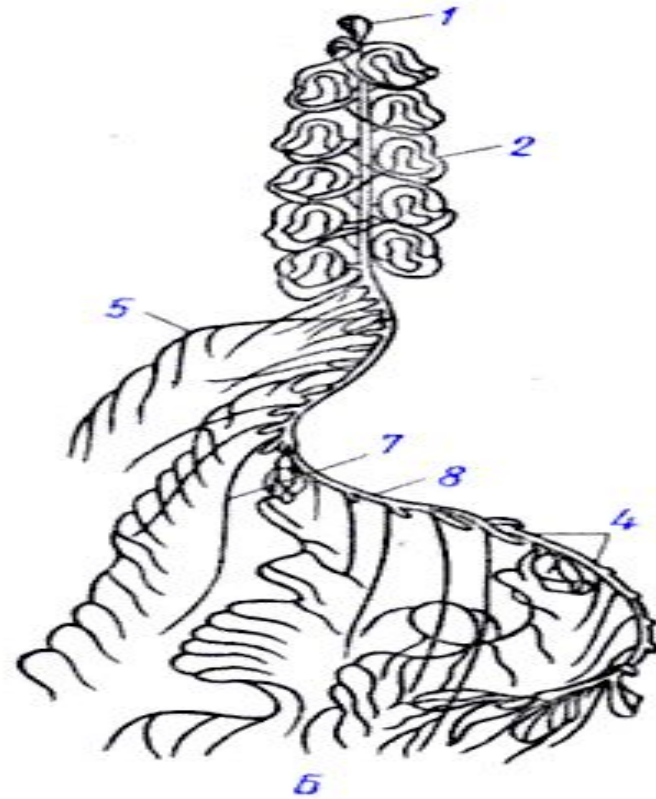
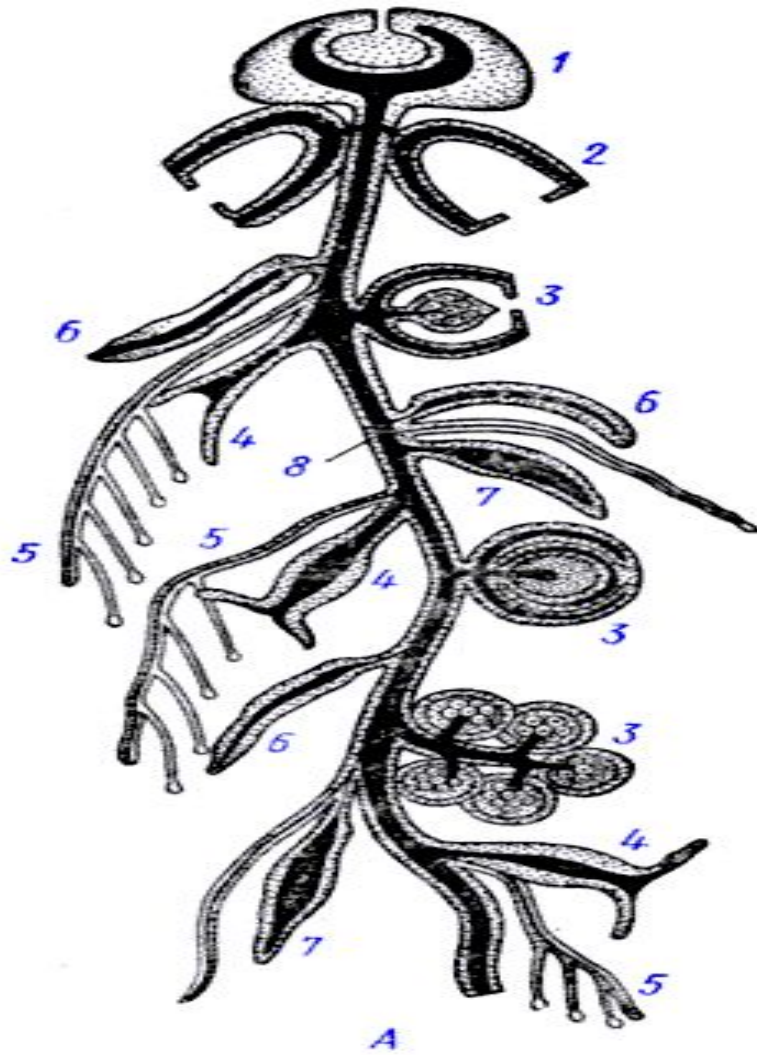
Гидроид обелия



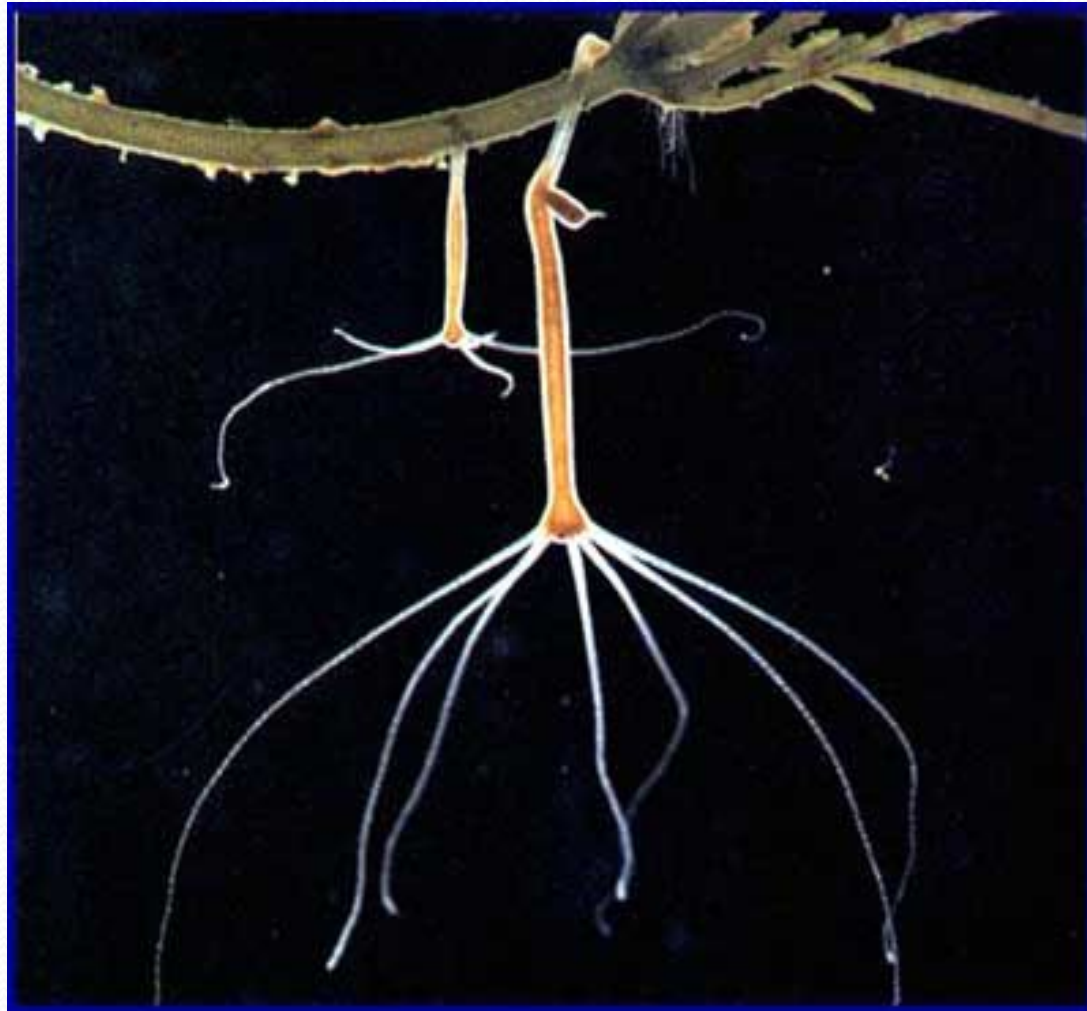
Гидроид обелияның даму циклі



Сифонофораның құрылысы



Пресноводная гидра



Какой образ жизни ведёт гидра?

Каким образом гидра ловит добычу?

Какую роль играют стрекательные клетки?

Чем питаются гидры?



Эктодерма

Энтодерма

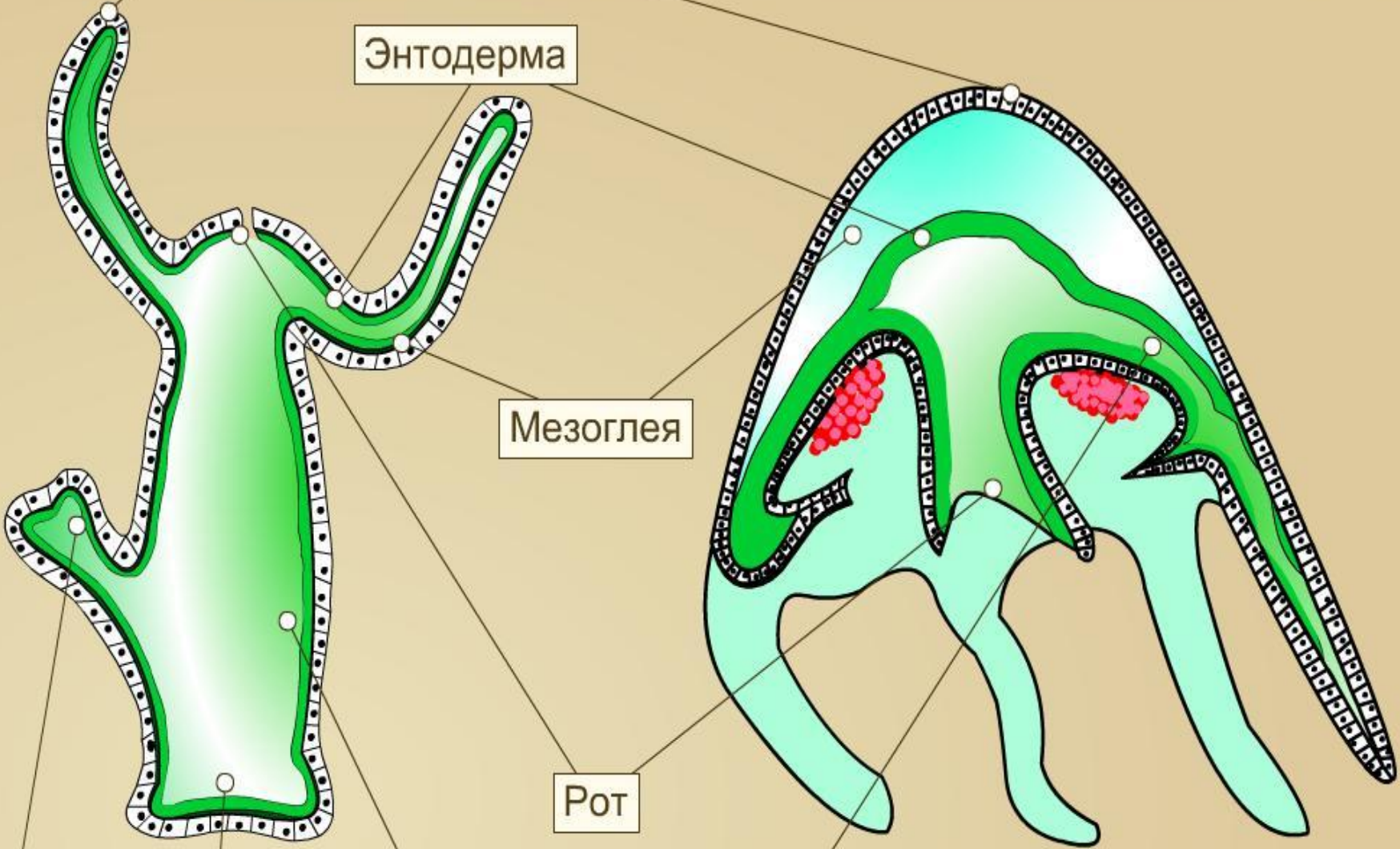
Мезогля

Рот

Почка

Подошва

Кишечная полость



Эктодерма



Промежуточные клетки

Стрекательная клетка

Нервная клетка

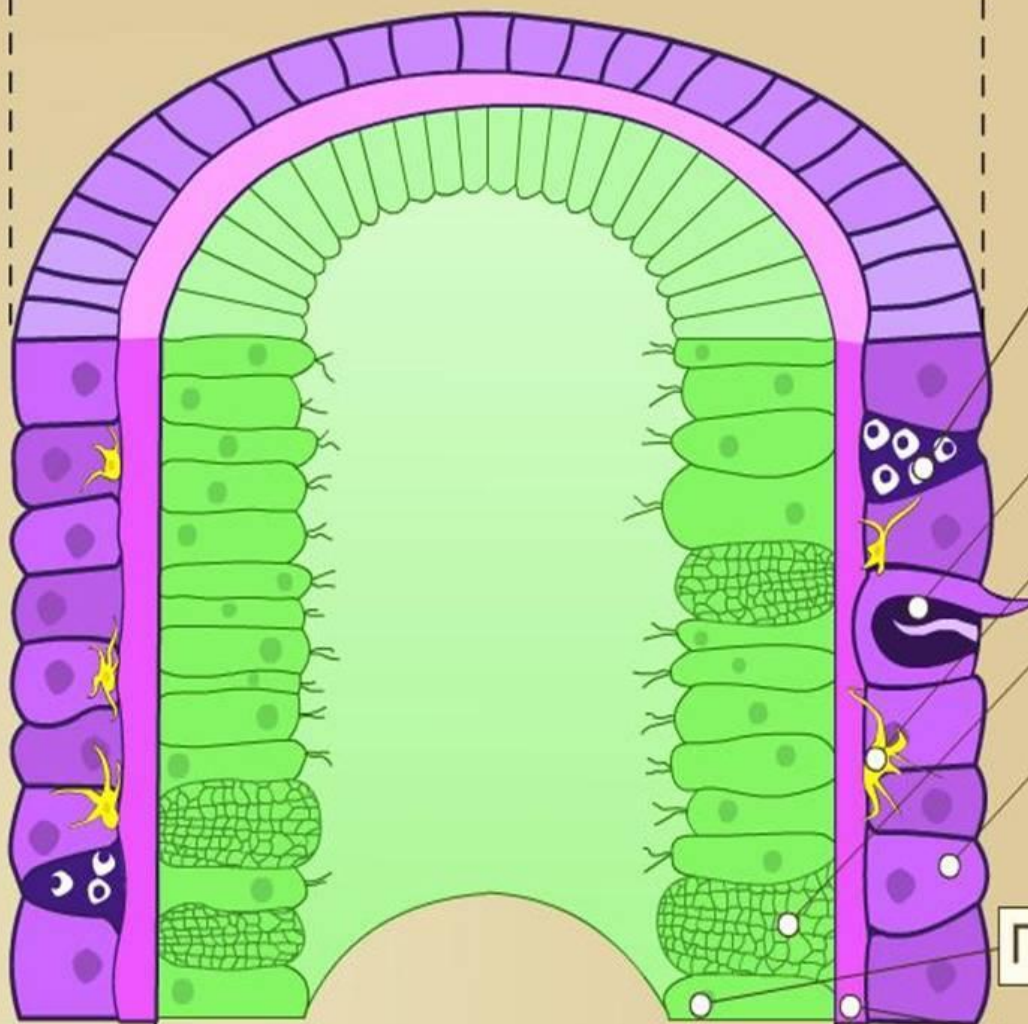
Железистая клетка

Эпителиально-мышечные клетки

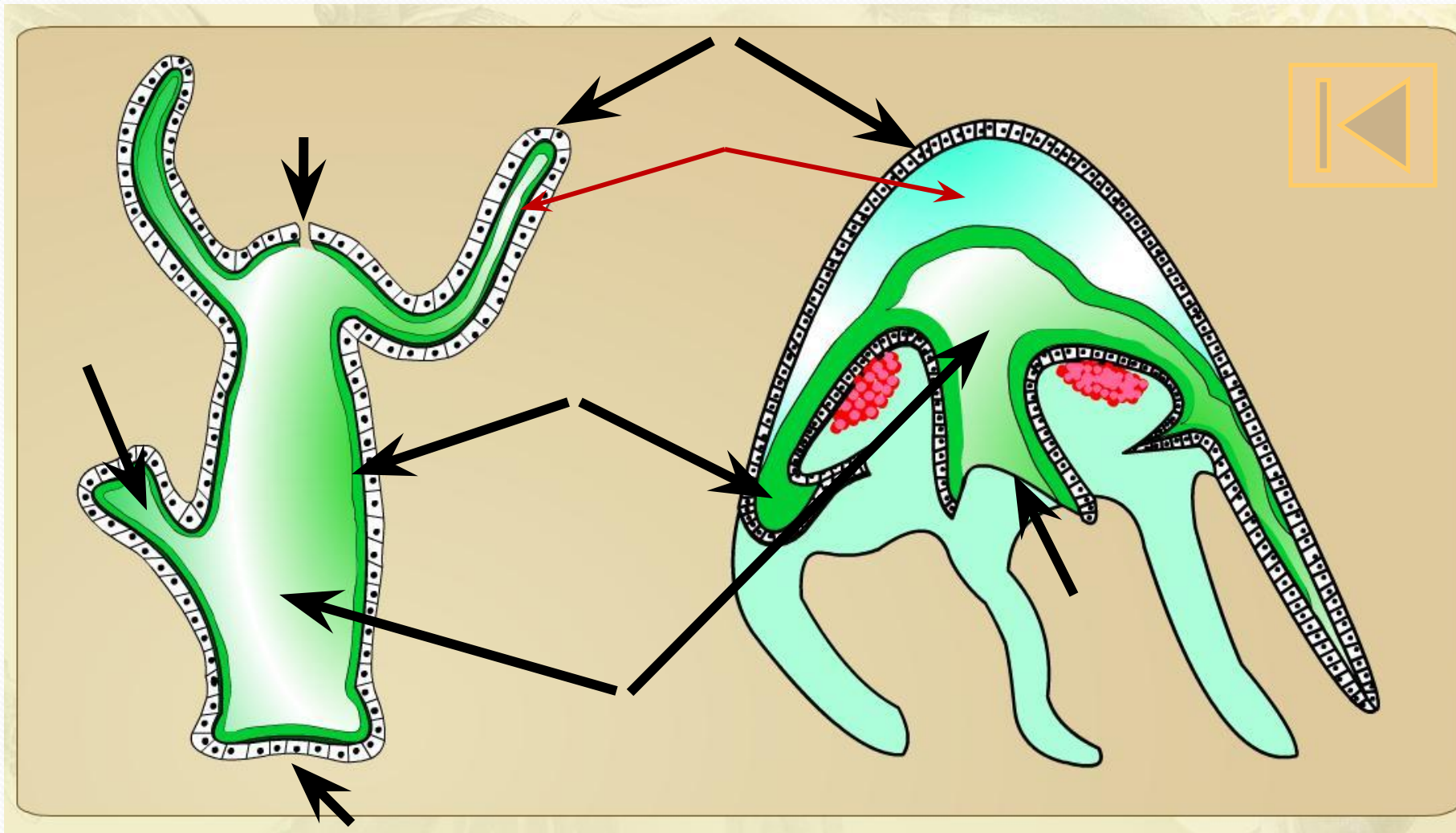
Пищеварительно-мышечные клетки

Энтодерма

Мезоглея



КИШЕЧНОПОЛОСТНЫХ



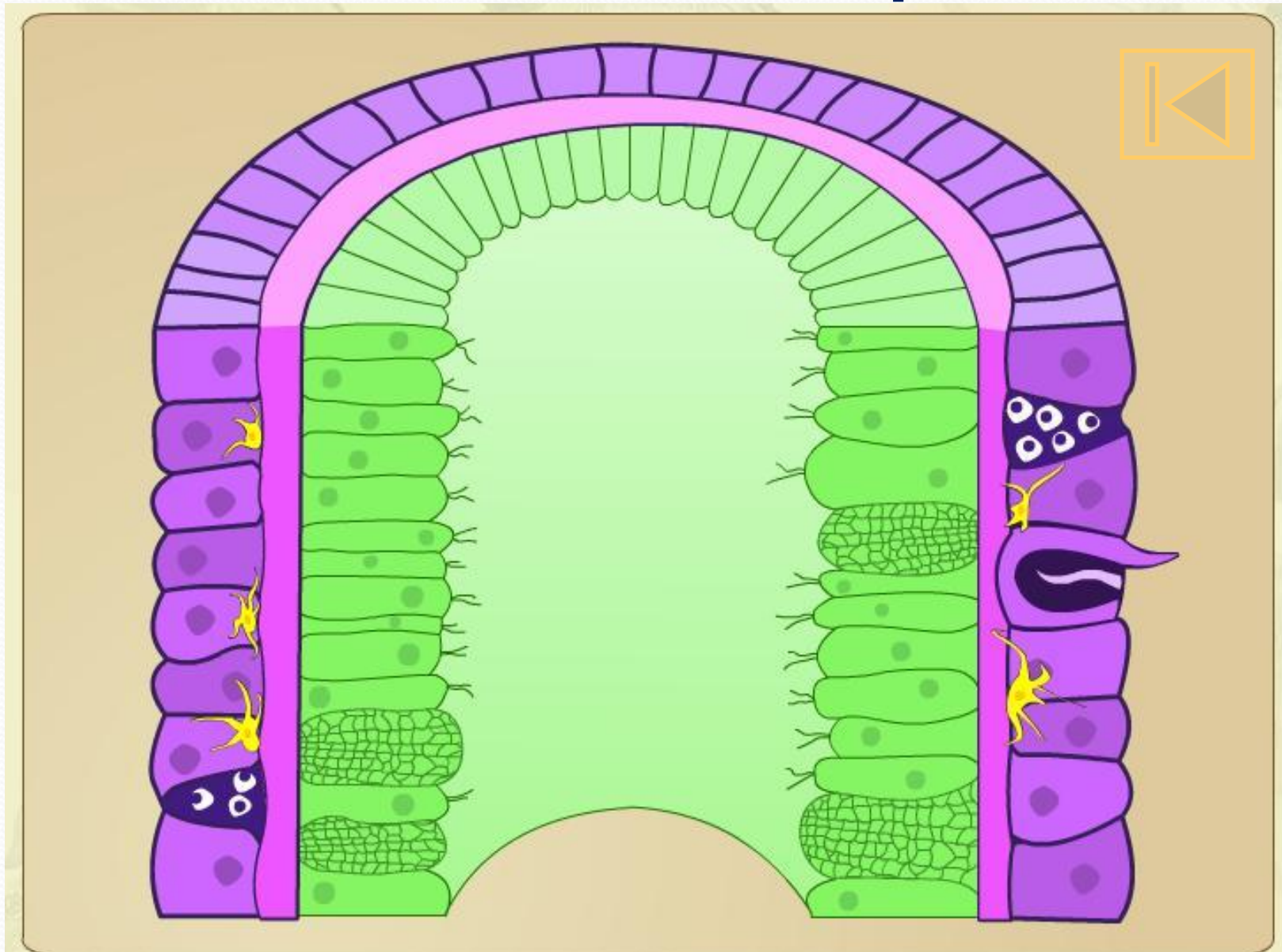
АКТИНИИ –
(морские анемоны),
отряд морских кишечнополостных клеточных
коралловых полипов



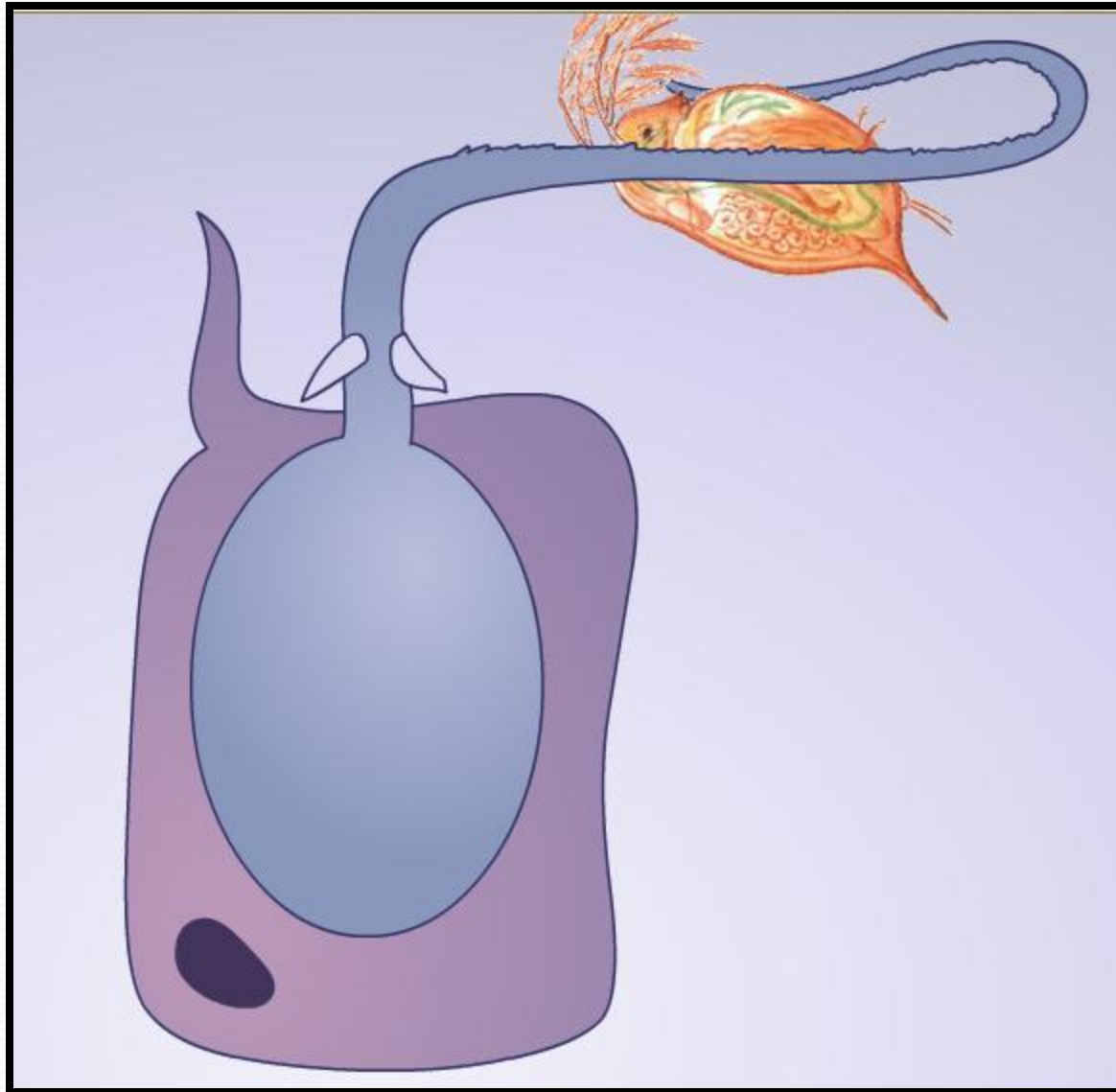
Везде на камнях, точно крупные вишни, рассеяны актинии



Строение наружного и внутреннего слоёв тела гидры



Работа стрекательной клетки гидры



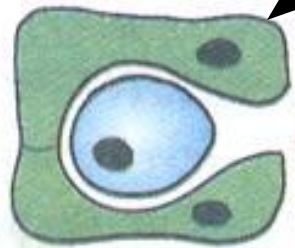
Почкование гидры



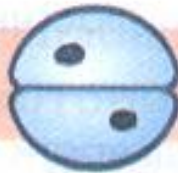
Половое размножение

гидры

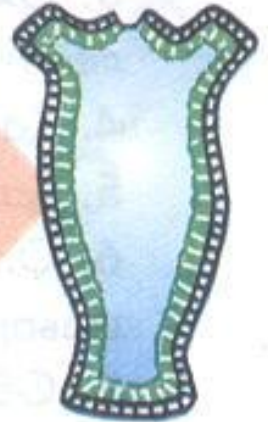
Промежуточная клетка с
яйцеклеткой



зигота



Зимующий зародыш



Промежуточная клетка со
сперматозоидами

Морские кишечнополостные

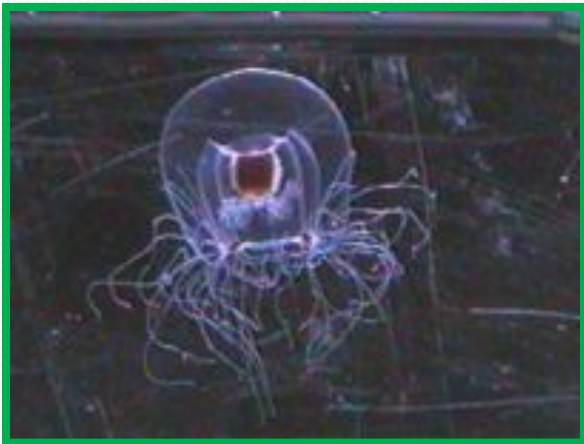
Класс
гидроидны
е



Мозаичный коралл

Опасные для жизни гидроидные

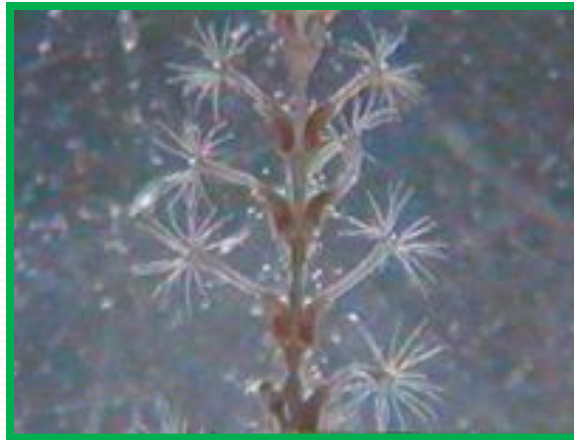
Obelia loveni
(увеличено в 60 раз)



Bougainvillia
(увеличено в 3 раза)



Tubularia (увеличено в
15 раз)



Dynamena putila
(увеличено в 10 раз).

Каковы особенности строения португальского кораблика?

Каким образом охотится кораблик?



Класс коралловые ПОЛИПЫ





**В чём значение коралловых
полипов для морских
биоценозов?**

Класс Сцифоидные медузы



**Каков характер передвижения
медузы?**

**Какие виды медуз встречаются в
Чёрном море?**

