

БОУ «Гимназии 26»

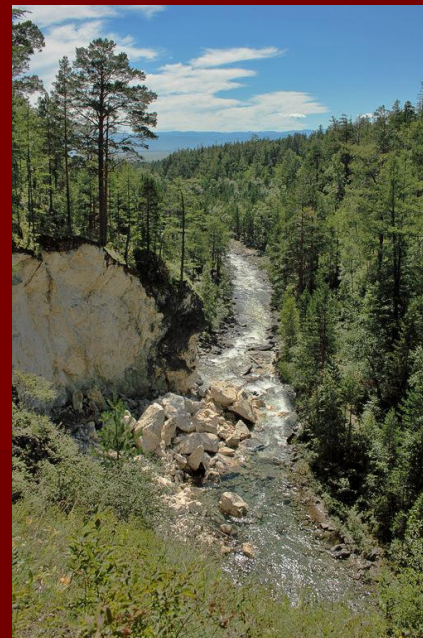
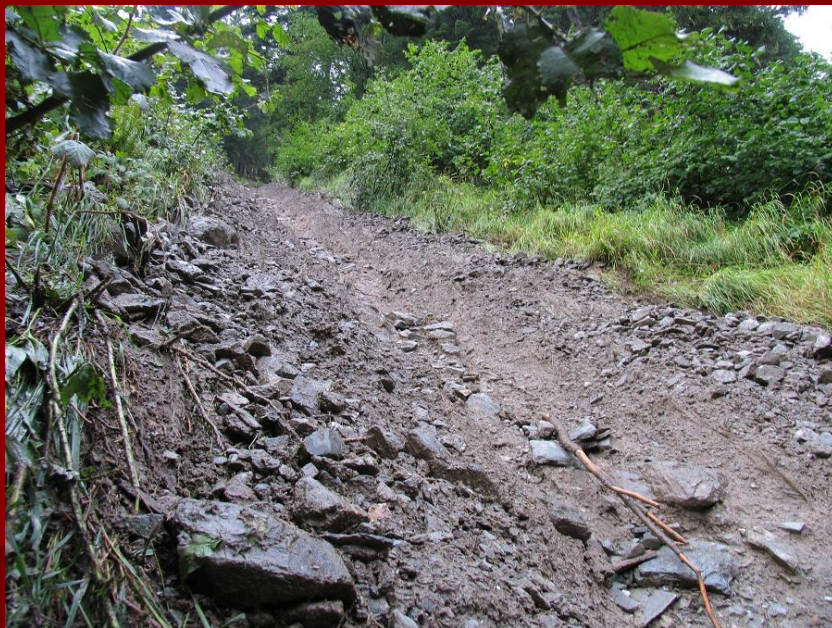
География

Стихийные бедствия

Н.С.Танана

84

Презентация на тему:
«Стихийные бедствия»



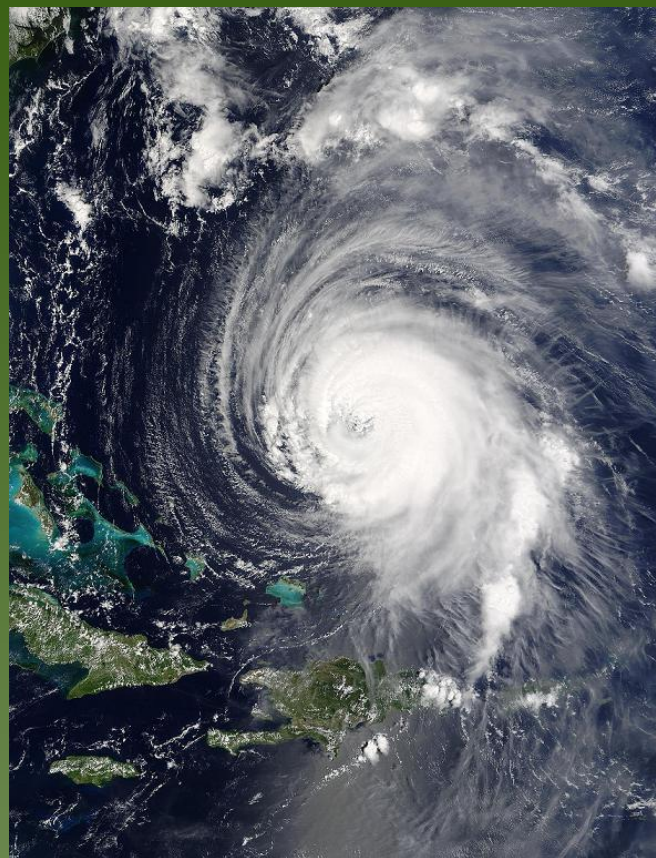
Стихийное бедствие – экстремальное явление природы катастрофического характера, приводящее к внезапному нарушению нормальной деятельности.



Стихийные бедствия оцениваются по количеству жертв и разрушений, в ненаселённых местах – по степени нарушения природной среды.

Ураганы, смерчи и бури

- ♦ Ветер – движение воздуха параллельно земной поверхности.
- ♦ Ураган – ветер, скорость которого более 115 км/ч.
- ♦ Смерч – атмосферный вихрь, возникающий в грозовом облаке и распространяющийся до поверхности земли в виде гигантского тёмного рукава – хобота.
- ♦ Буря – шторм, вызывающий большое разрушение на суше и волнение на море.



Ураган

- ◆ Причина возникновения смерча - столкновение двух больших воздушных масс различной температуры и влажности, причём в нижних слоях воздух тёплый, а в верхних – холодный.
- ◆ Ураганы сопровождаются ливнями, снегопадами, градом, электрическим разрядом. Они часто приводят к возникновению пыльных и снежных бурь.
- ◆ Длительность действия бурь составляет от нескольких часов до нескольких суток. В зависимости от времени года и вовлечения в воздух различных частиц, возникают пыльные, беспыльные, снежные и шквальные бури.



Последствия урагана