



# Новосибирский государственный художественный музей

Работу выполнила  
ученица 8А класса  
МБОУ СОШ №203 ХЭЦ  
Текутьева Екатерина

# Из истории...

- ❑ Открылся для посещения в 1958 году
- ❑ Попытка создать музей до того времени оказалась неудачной
- ❑ Основой фонда музея являлись Москва и Ленинград
- ❑ В 2004 галерея называлась уже государственным художественным музеем



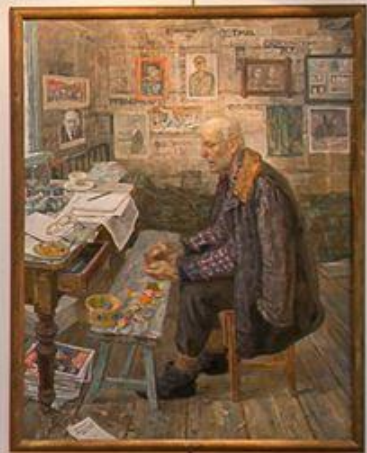
международный  
фестиваль  
сибирской  
керамики

18 декабря 2013 г.  
- 20 января 2014 г.

ХУДОЖЕСТВЕННЫЙ МУЗЕЙ

# Что посмотреть?

- Постоянная экспозиция музея – 6 больших разделов:
- Объемное собрание православных икон
- Произведения нескольких известных западноевропейских школ
- 4 выставки русского искусства XVIII – XX веков
- В музее также можно послушать лекции по теории и истории искусств и побывать на музыкальных вечерах, которые регулярно проводятся в Екатерининском зале



# Новосибирский государственный художественный музей

Иллюзии.  
Четвертое  
измерение

Экскурсии по  
музею и  
дополнитель  
ные услуги -

Иконопись и  
русская живопись  
XVIII-XIX веков

Деятельность  
музея сегодня

Русская  
живопись  
XX-XXI веков и  
зарубежное  
искусство





www.pengzhou.com/zh-hk/...  
This artwork depicts a scene from a Japanese story. The figure in the center is the character Oshichiya, who is known for her role in the kabuki play 'The Tale of Genji'. The background is dark and textured, suggesting a night scene. The figure is wearing a red and green kimono, and the overall composition is dynamic and expressive.



Shimada Kōchō, 'The Tale of Genji', 19th century  
This artwork depicts a scene from the Japanese story 'The Tale of Genji'. The figure in the center is the character Oshichiya, who is known for her role in the kabuki play 'The Tale of Genji'. The background is dark and textured, suggesting a night scene. The figure is wearing a red and green kimono, and the overall composition is dynamic and expressive.

Informational text panel on the wall, containing several paragraphs of text.





# Отзывы посетителей Новосибирского художественного музея

4,5

51 отзыв

Отлично 55%

Очень хорошо 31%

Неплохо 11%

Плохо 3%

Ужасно 0%





Впервые в Екатеринбурге  
выставка картин  
западной школы  
и скульптуры  
Ирина Родченко  
*Мен, мой папа  
и бабушка*  
25-30  
www.artmuseum.ru

ХУДОЖЕСТВЕННЫЙ МУЗЕЙ



Small identification tag below the first portrait.



Small identification tag below the fourth portrait.



Small identification tag below the fifth portrait.



Small identification tag below the sixth portrait.



Small identification tag below the seventh portrait.



# ССЫЛКИ НА МАТЕРИАЛ ПРЕЗЕНТАЦИИ

<https://yandex.ru/images/search?p=3&text=новосибирский%20государственный%20художественный%20музей>

<http://fb.ru/article/172880/gosudarstvennyiy-hudojestvennyiy-muzey-novosibirsk>

[https://www.tripadvisor.ru/Attraction\\_Review-g298529-d307743-Reviews-Novosibirsk State Art Museum-Novosibirsk Novosibirsky District Novosibirsk Oblast .html](https://www.tripadvisor.ru/Attraction_Review-g298529-d307743-Reviews-Novosibirsk_State_Art_Museum-Novosibirsk_Novosibirsky_District_Novosibirsk_Oblast_.html)

[https://www.tripadvisor.ru/Attraction\\_Review-g298529-d307743-Reviews-Novosibirsk State Art Museum-Novosibirsk Novosibirsky District Novosibirsk Oblast .html](https://www.tripadvisor.ru/Attraction_Review-g298529-d307743-Reviews-Novosibirsk_State_Art_Museum-Novosibirsk_Novosibirsky_District_Novosibirsk_Oblast_.html)

<http://nsartmuseum.ru/> - официальный сайт музея!!!!

[https://tonkosti.ru/Новосибирский\\_государственный\\_художественный\\_музей](https://tonkosti.ru/Новосибирский_государственный_художественный_музей)

<https://tropki.ru/rossiya/novosibirskaya-oblast/novosibirsk/novosibirskiy-hudozhestvennyy-muzey>

