

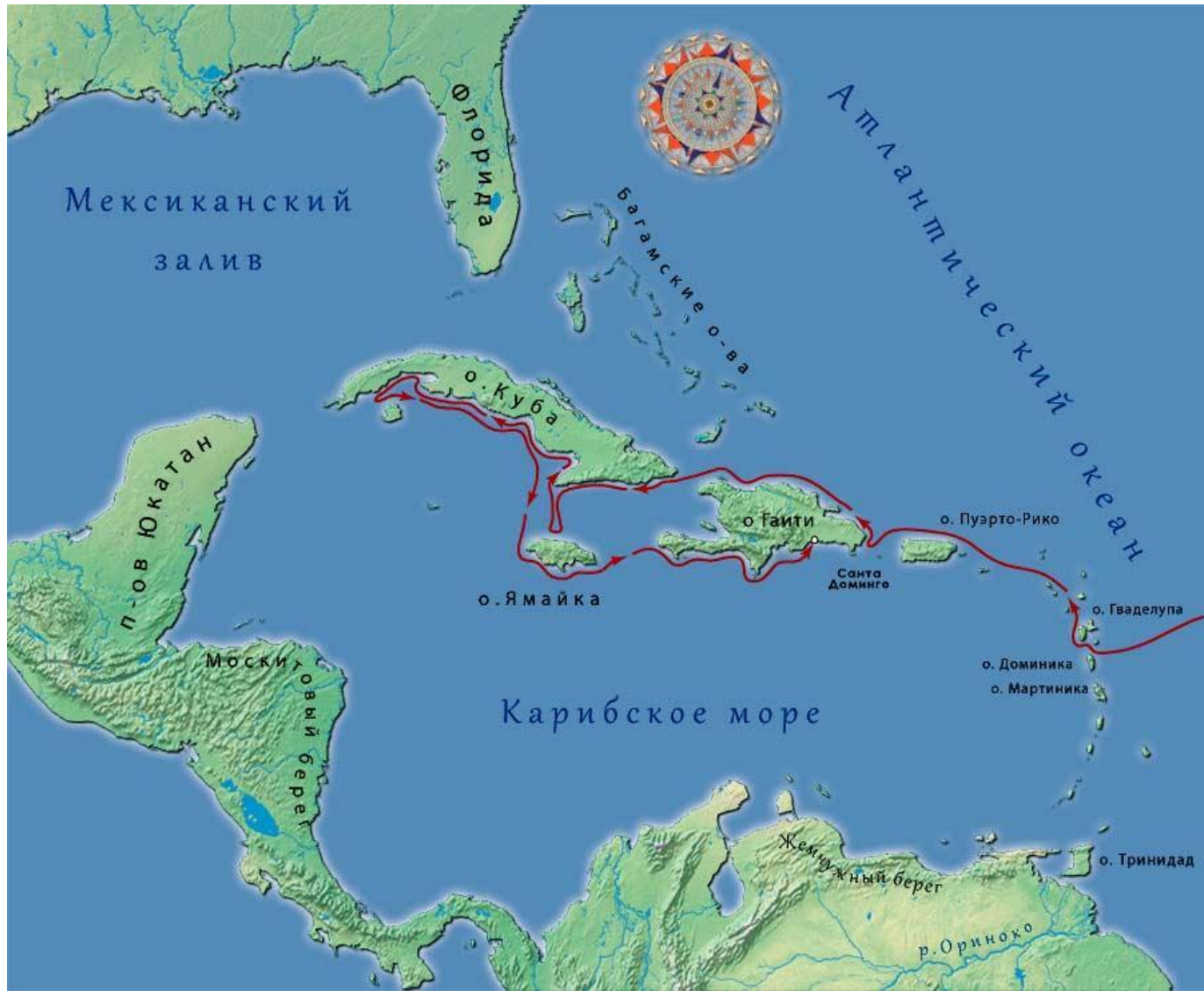


Первая экспедиция - "Санта-Мария", "Пинта" и "Нинья"



Христофор Колумб

Первый маршрут Х. Колумба



Ольмеки



Календарь ольмеков

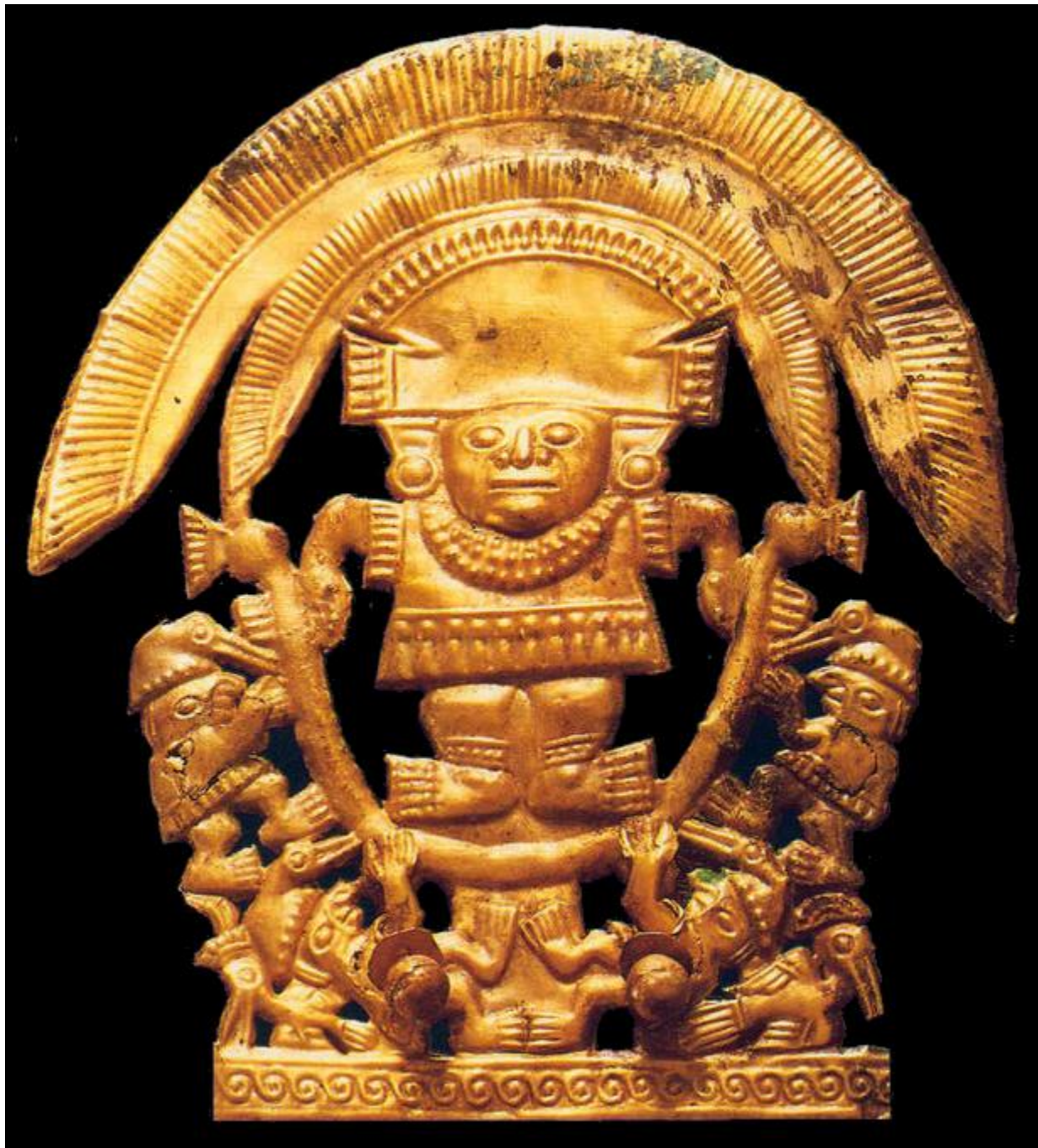


Символы ольмеков



ИНКИ









Межрасовое смешение

Европейцы + индейцы = метисы

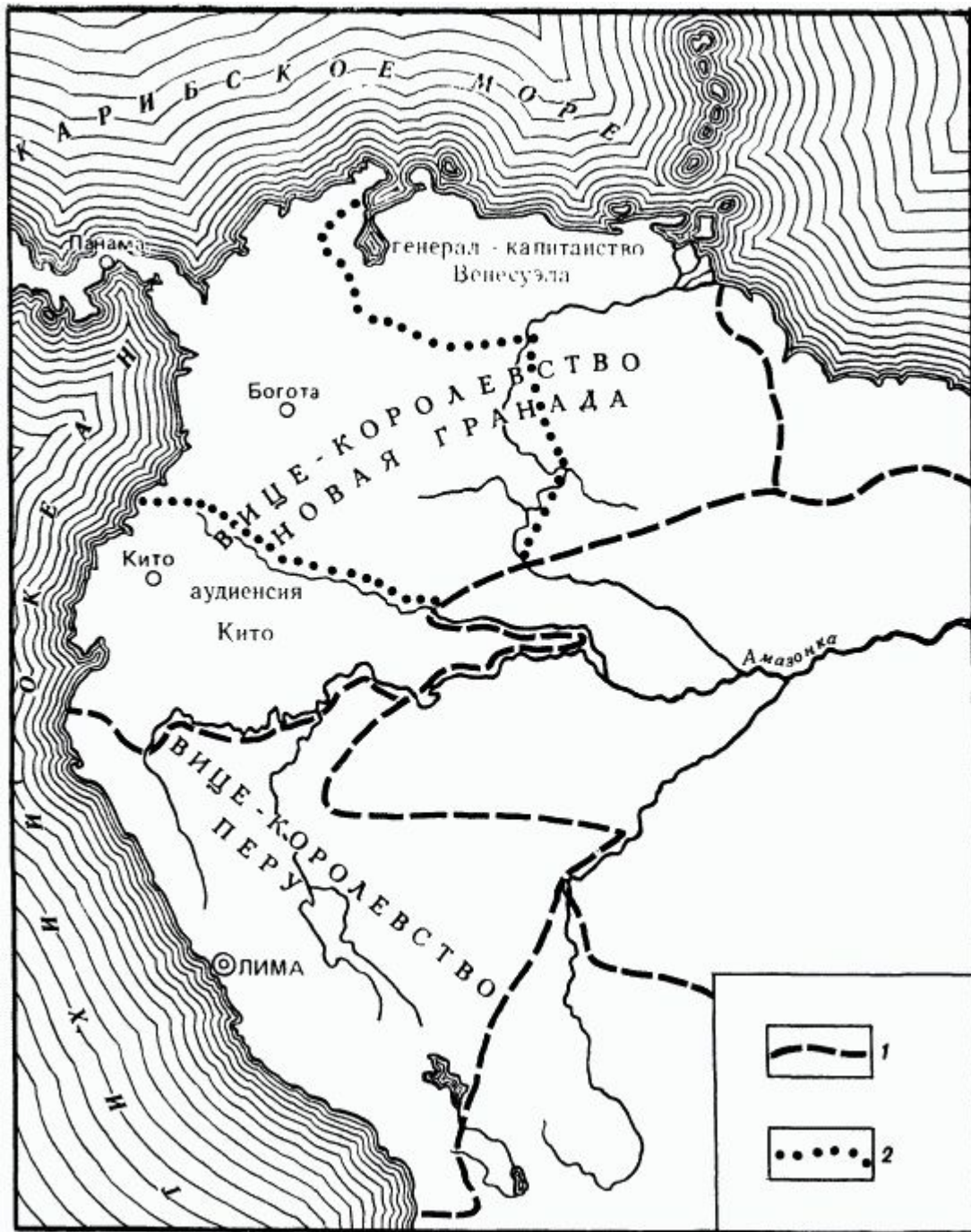
(тихоокеанское побережье материка, Колумбия, Венесуэла)

Европейцы + негры = мулаты

(острова Карибского моря и атлантическое побережье)

Индейцы + негры = самбо

(Тихоокеанское побережье Колумбии и Эквадора)



1542 г – испанцы
создали вице-
королевство Перу
(столица – Лима)

- ✘ В 18 веке были созданы ещё два вице – королевства:
- ✘ Новая Гренада (Колумбия и Венесуэла)
- ✘ Рио - Ла – Плата (Аргентина, Боливия, Уругвай)

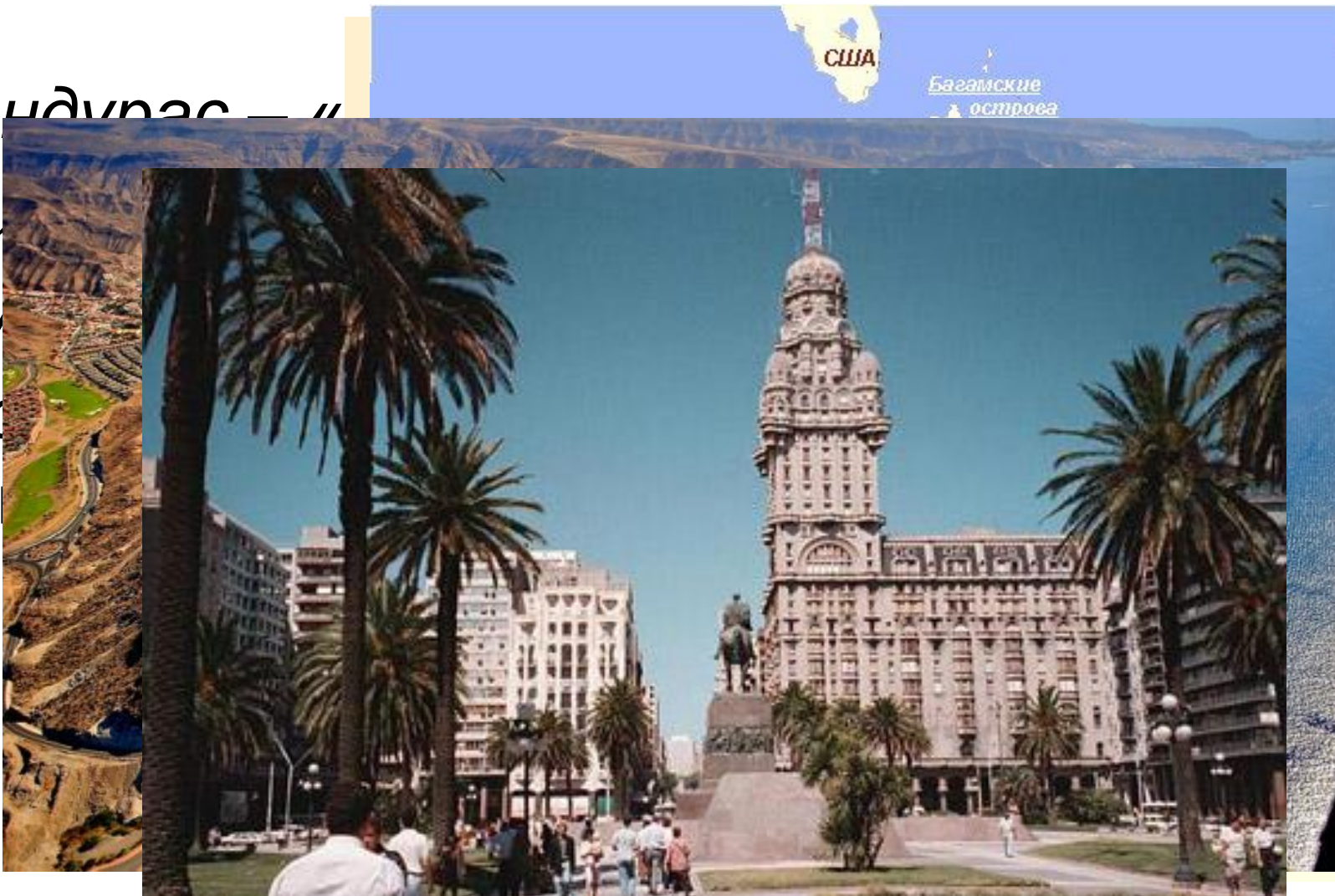




Приатлантическую территорию осваивали португальцы, объявив в 1500 г. о создании колонии «Терра да Санту Круз» (Земля Святого Креста). С XVII в. Эта территория стала называться Бразилией.

Происхождение названий

- Гондурас — «
- Ни
- Пу
- Мо
- зе



Заполнить таблицу

| <i>Название государства</i> | <i>Площадь, тыс км2</i> | <i>Столица</i> |
|-----------------------------|-------------------------|----------------|
| Аргентина | 2777 | Буэнос-Айрес |
| Боливия | | |
| Бразилия | | |
| Венесуэла | | |
| Гайана | | |
| Гвиана | | |
| Колумбия | | |
| Парагвай | | |
| Перу | | |
| Суринам | | |
| Уругвай | | |
| Чили | | |
| Эквадор | | |