



СибГИУ

СИБИРСКИЙ ГОСУДАРСТВЕННЫЙ
ИНДУСТРИАЛЬНЫЙ УНИВЕРСИТЕТ

Основан в 1930 г.

***Архитектурно-
строительный
ИНСТИТУТ***



Директор института



***Зоря Ирина Васильевна,
кандидат технических наук,
доцент***

E-mail: zorya.i@mail.ru

Телефон: (3843) 46-05-44

Аудитория: 365а Г



Направления подготовки

Бакалавриат

- **Архитектура**

- **Строительство**

*Профили: «Промышленное и гражданское строительство»,
«Городское строительство и хозяйство»,
«Производство строительных материалов, изделий и конструкций»,
«Теплогазоснабжение и вентиляция»,
«Водоснабжение и водоотведение»,
«Экспертиза и управление недвижимостью»*

Специалитет

Строительство уникальных зданий и сооружений

Специализация «Строительство высотных и большепролетных зданий и сооружений»



Вступительные экзамены

Архитектура

- *математика;*
- *русский язык;*
- *рисунок*

Строительство

- *математика;*
- *русский язык;*
- *физика*



Преимущества бакалавров

- сокращенные сроки обучения – 4 года;
- возможность более раннего выхода на рынок труда;
- Право занимать должности, предусматривающие наличие высшего образования;
- право продолжения образования в магистратуре и аспирантуре.



Места трудоустройства строителей-бакалавров

Получив диплом бакалавра можно быть:

- мастерами строительных участков и предприятий стройиндустрии;*
- производителями работ (прорабами);*
- инженерами производственно-технических отделов;*
- проектировщиками и конструкторами;*
- инженерами строительных лабораторий;*
- инженерами в управляющих компаниях ЖКХ;*
- инженерами служб строительного контроля и надзора;*
- инженерами-сметчиками и др.*



- В **2011 году** основная образовательная программа подготовки бакалавров по направлению «Строительство» признана лучшей ООП инновационной России.
- В **2012 году** СибГИУ прошел государственную аккредитацию и получил право заниматься образовательной деятельностью и выдавать дипломы государственного образца.
- В **2014 году** СибГИУ единственный вуз в Новокузнецке, прошедший аттестационную проверку Министерства образования и науки.



Профориентация школьников

Для подготовки к поступлению в архитектурно-строительный институт организована работа двух школ:

- 1. Основы архитектуры и строительства;*
- 2. Подготовительные курсы по рисунку.*



1. Архитектурно-строительная школа «Основы архитектуры и строительства»

- *Общие сведения о профессии строителя*
- *Сведения об архитектурно-строительном институте СибГИУ*
- *История архитектуры и строительства*
- *Основные сведения о строительных материалах и конструкциях*
- *Выполнение проектов*

Проекты выпускников школы

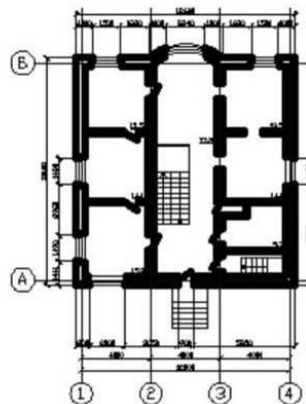
Фасад в осях 1-4



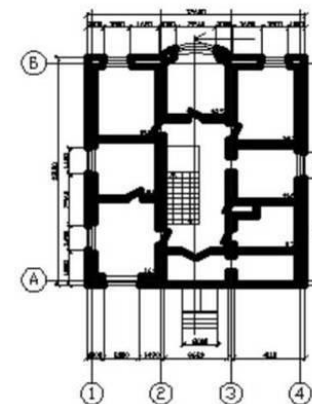
Фасад в осях 1-4



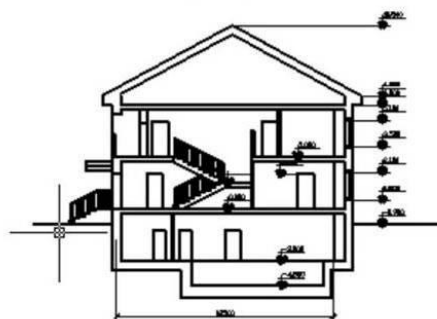
План 1 этажа



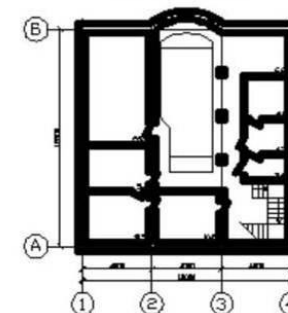
План 2 этажа



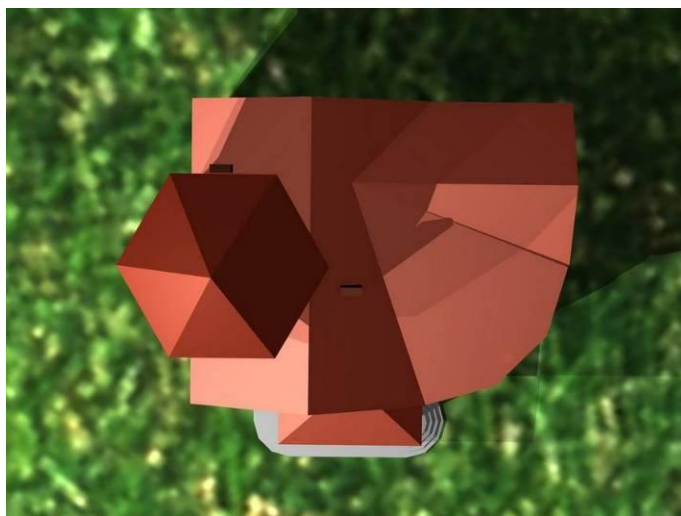
Разрез 1-1



План подвала



Проекты выпускников школы

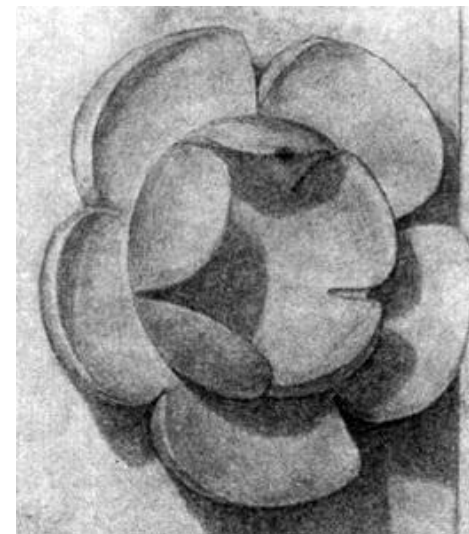
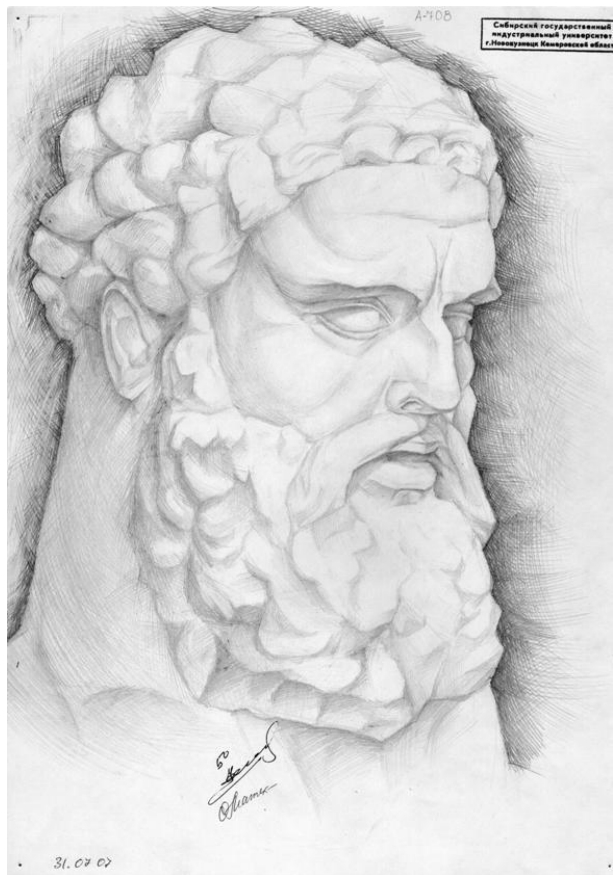




2. Курсы по рисунку

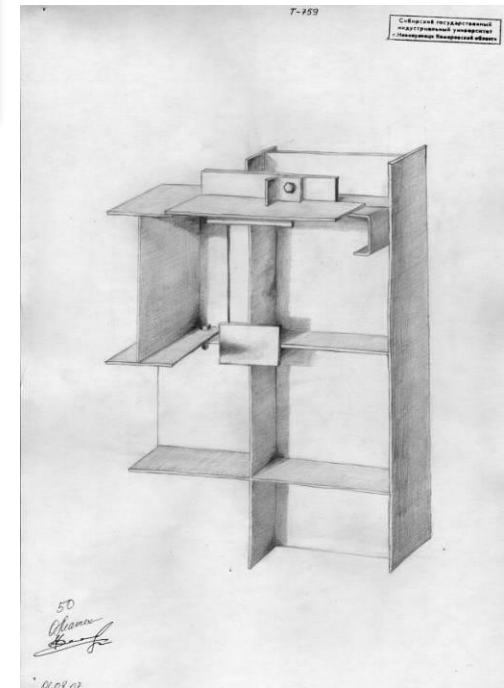
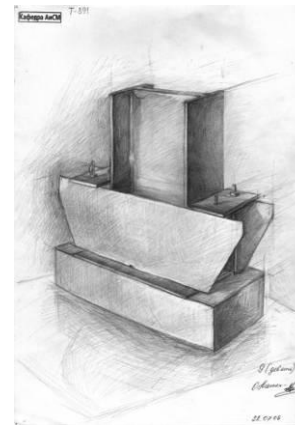
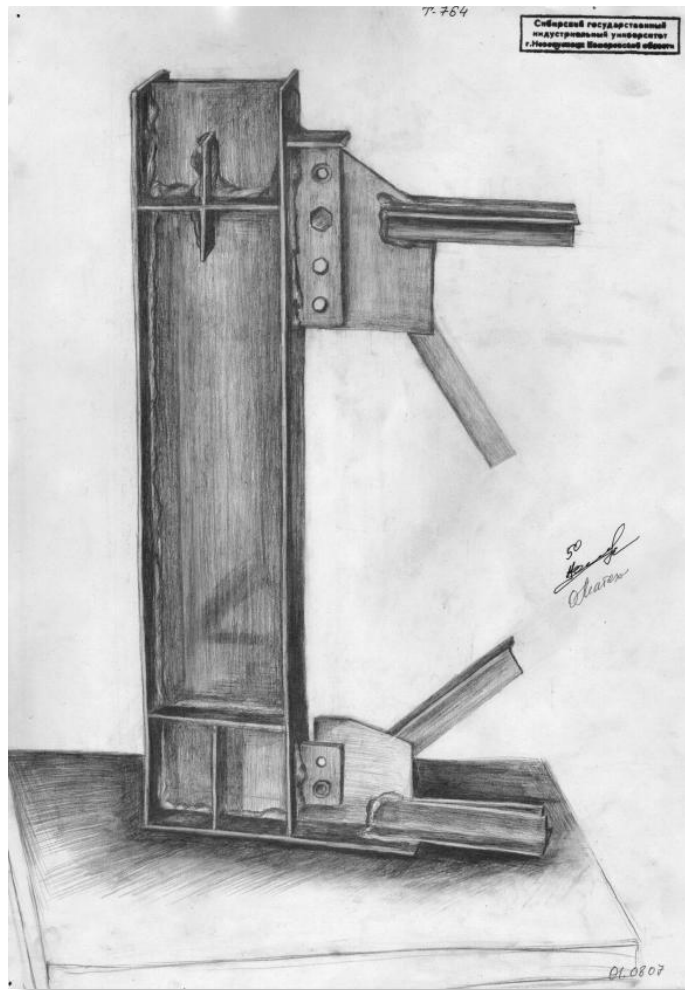
Для подготовки к творческому вступительному экзамену для абитуриентов, поступающих на направление АРХИТЕКТУРА, проводятся подготовительные курсы по рисунку.

Рисунки выпускников курсов





Рисунки выпускников курсов



Материальная база АСИ

Предметные аудитории оборудованы аудио-, видео- и компьютерной техникой, обеспечивающих проведение всех видов занятий на современном уровне с использованием мультимедийных технологий.





Материальная база АСИ

В состав материальных баз кафедр института входят:

- предметные аудитории, оснащенные мультимедийным оборудованием для показа учебных фильмов, слайдов и презентаций;*
- компьютерные классы;*
- научно-исследовательские лаборатории;*
- студии и мастерские.*

Дистанционное обучение

Для студентов АСИ разработаны электронные учебники по ряду дисциплин

Файл Правка Вид Избранное Сервис Справка

Название электронного учебника

Страница Сервис

Курс лекций по дисциплине "Архитектура"

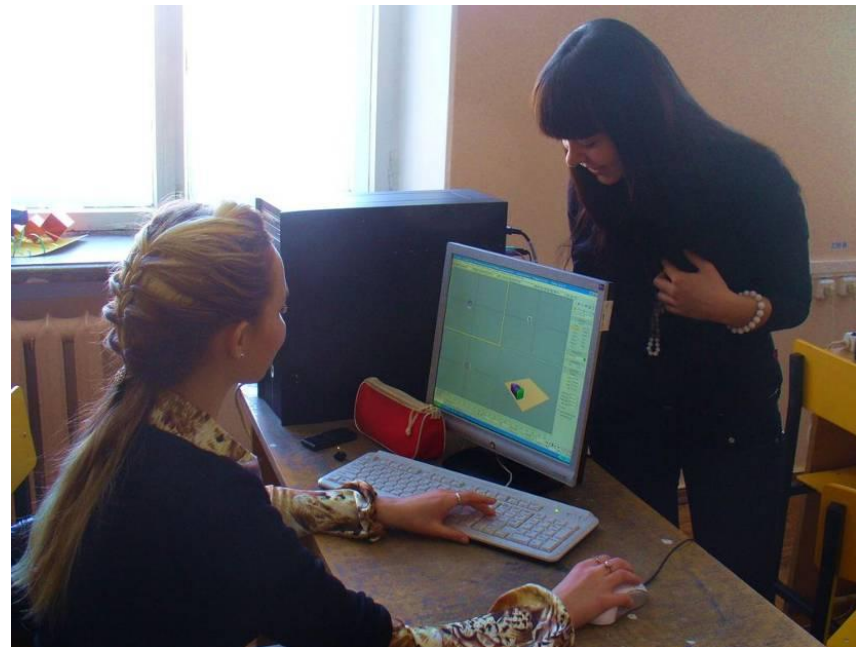
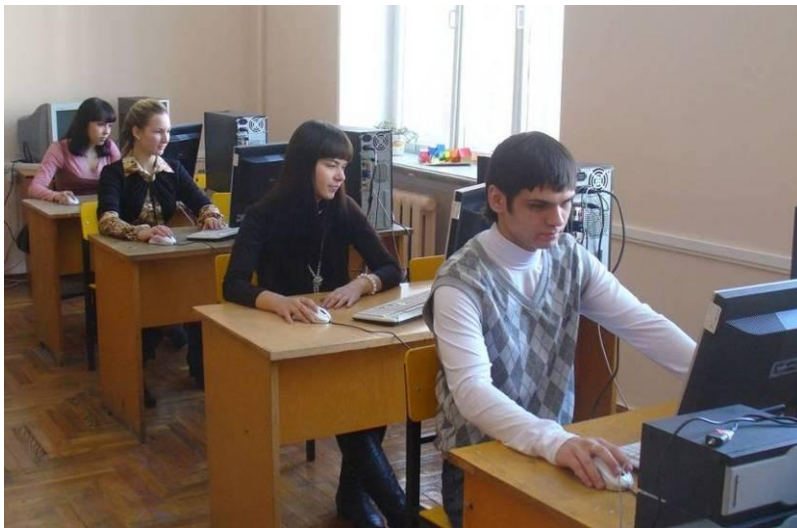
- Введение
- Как работать с учебником
- ✚ 1. Общие положения
- ✚ 2. Основы градостроительства
- ✚ 3. Классификация зданий
- ✚ 4. Требования, предъявляемые к зданиям
- ✚ 5. Объемно-планировочные решения зданий
- ✚ 6. Архитектурная композиция и ее элементы
- ✚ 7. Приемы конструктивных решений зданий
- ✚ 8. Приемы проектирования и технико-экономические основы проектирования
- ✚ 9. Физико-технические основы проектирования
- ✚ 10. Функциональные основы проектирования
- ✚ 11. Основы реконструкции и реставрации
- Глоссарий
- Список литературы

4. ТРЕБОВАНИЯ, ПРЕДЪЯВЛЯЕМЫЕ К ЗДАНИЯМ

Мой компьютер 100%

Использование графических пакетов

Все студенты АСИ изучают графические пакеты AutoCAD, ArchiCAD, CorelDraw, 3DS Max, Photoshop



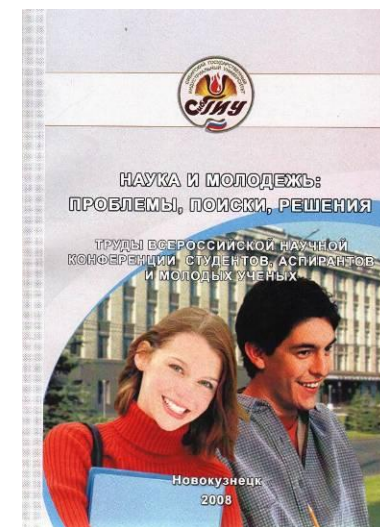
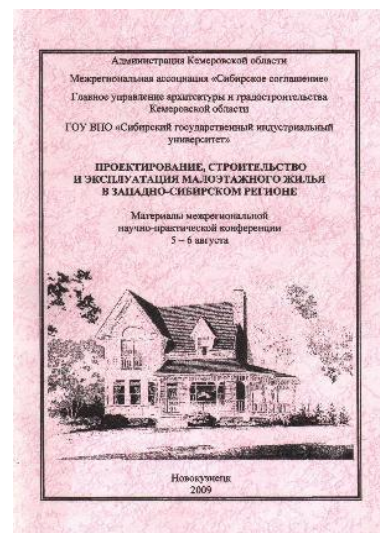
Научные исследования

Результаты научных исследований докладываются на групповых, внутривузовских, региональных и всероссийских конференциях



Научные исследования

Результаты публикуются в материалах научных и научно-практических конференций и в ежегодных сборниках трудов Всероссийской научной конференции студентов, аспирантов и молодых ученых «Наука и молодежь».



Дипломное проектирование

ВЫСОТНЫЙ ЖИЛОЙ КОМПЛЕКС С ОБЩЕСТВЕННОЙ ФУНКЦИЕЙ НА УЛ. ТОЛЬЯТТИ Г. НОВОКУЗНЕЦК

Всероссийский студенческий конкурс архитектурных работ по специальности "Проектирование" Москва МКСУ 2010

Автор проекта: Филиппов Игорь Андреевич

Сопредседатель жюри: СибГИУ

Судья: Филиппов Игорь Андреевич

Моделирование форм здания

Выбор материала

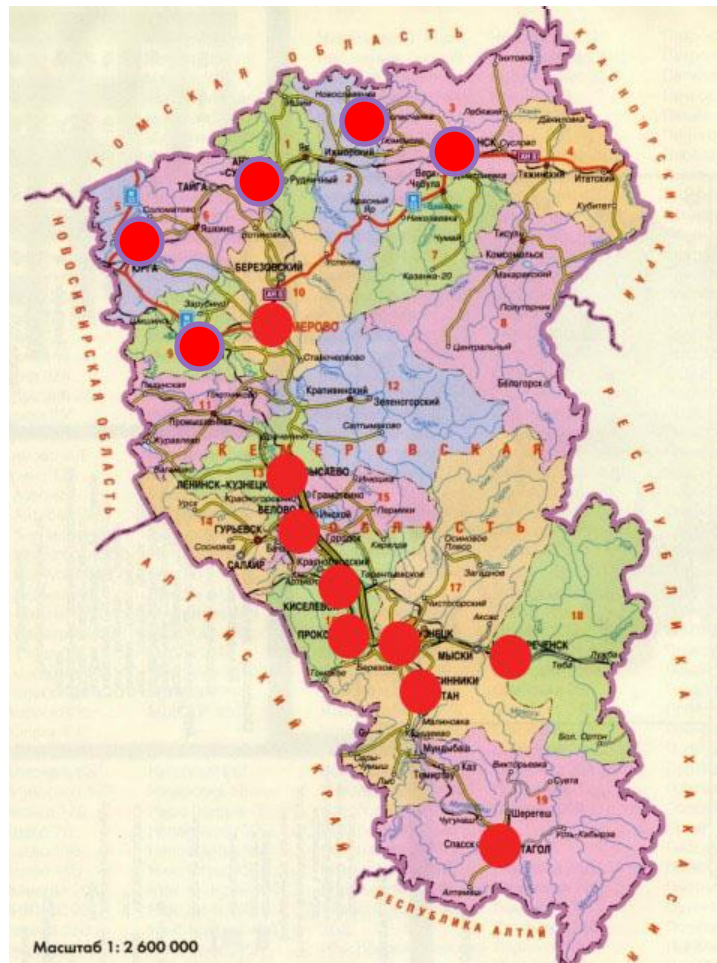
СИБИРСКИЙ ГОСУДАРСТВЕННЫЙ ИНДУСТРИАЛЬНЫЙ УНИВЕРСИТЕТ. АРХИТЕКТУРНО СТРОИТЕЛЬНЫЙ ФАКУЛЬТЕТ. КАФЕДРА АРХИТЕКТУРЫ И СТРОИТЕЛЬНЫХ МАТЕРИАЛОВ.

Театрально-концертный комплекс "Концерт Холл"

Всероссийский конкурс архитектурных работ по специальности "Проектирование" Москва МКСУ 2010

СИБИРСКИЙ ГОСУДАРСТВЕННЫЙ ИНДУСТРИАЛЬНЫЙ УНИВЕРСИТЕТ. АРХИТЕКТУРНО - СТРОИТЕЛЬНЫЙ ФАКУЛЬТЕТ. КАФЕДРА АРХИТЕКТУРЫ И СТРОИТЕЛЬНЫХ МАТЕРИАЛОВ.

Трудоустройство выпускников в Кузбассе



Трудоустройство выпускников в России





Магистратура-

*лучший путь для бакалавра к
вершинам квалификации.*

*Обучение в магистратуре длится 2
года и завершается защитой выпускной
работы - магистерской диссертации и,
соответственно, присвоением степени
магистра.*



Аспирантура

Целью обучения в аспирантуре является формирование научного мышления на основе профессиональных навыков, реализация творческого потенциала и получение дополнительных знаний по специальности.

Аспирантура выполняет несколько основных функций: воспроизводит профессорско-преподавательский состав университета, дает возможность повышать квалификацию сотрудников, готовит высокопрофессиональных специалистов с ученой степенью для работы в различных отраслях и научной сфере.

Направления подготовки:

05.23.01 - Строительные конструкции, здания, сооружения

05.23.05 - Строительные материалы и изделия

Конференция по Еврокодам

В СибГИУ по инициативе некоммерческого партнерства «СРО «Кузбасский проектно-научный центр» и кафедры инженерных конструкций архитектурно-строительного института были организованы и проведен семинары по применению европейских норм строительного проектирования (Еврокодов) в России.





Кафедра архитектуры



Заведующий кафедрой



**Матехина Ольга Владимировна,
доцент**

Email: ***olgamatekhina@yandex.ru***

Телефон: ***(3843) 78-43-81***

Аудитория: ***409Г***



Направления подготовки

*Направление: **Архитектура**
Формы обучения: **очная***

Учебные занятия





***Кафедра инженерных
конструкций и
строительной
механики***



Заведующий кафедрой



Алешин Николай Николаевич
кандидат технических наук,
доцент

Email: aleshin_nn@sibsiu.ru

Телефон: (3843) 46-30-88

Аудитория: 309г



Направления подготовки

СПЕЦИАЛИТЕТ

Специальность: **Строительство уникальных зданий и сооружений**

Специализация : **Строительство высотных и большепролетных зданий и сооружений**

Формы обучения: **очная, очно-заочная, заочная**

БАКАЛАВРИАТ

Направление: **Строительство**

Профиль: **Промышленное и гражданское строительство**

Формы обучения: **очная, заочная**



***Кафедра
строительных
технологий и
материалов***



Заведующий кафедрой



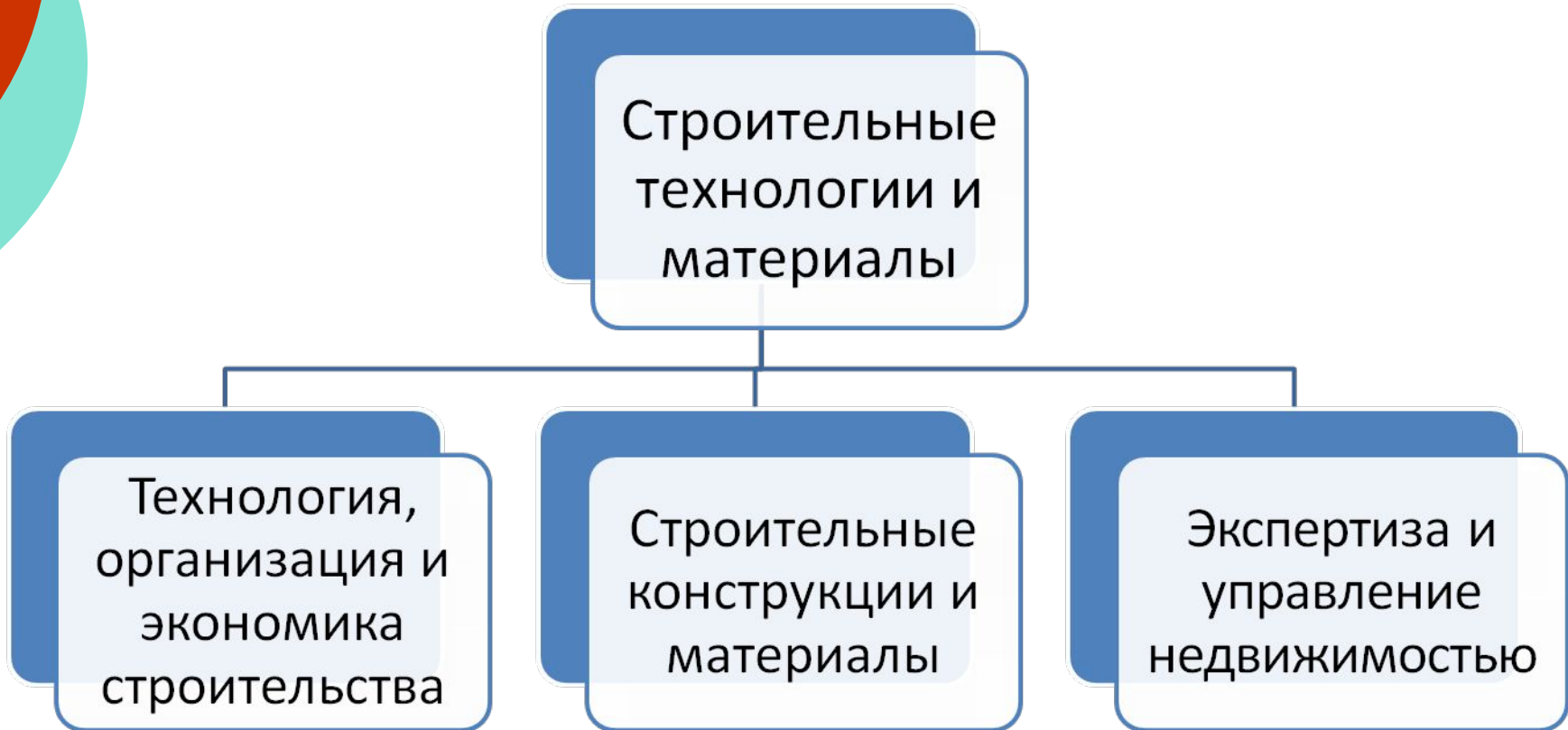
***Семин Александр Петрович,
кандидат технических наук,
доцент***

Email: kafspun@sibsiu.ru

Телефон: (3843) 46-34-56

Аудитория: 364Г

Структура кафедры





Направления подготовки

Направление: **Строительство**

Профиль: **Промышленное и гражданское строительство (Технология, организация и экономика строительства)**

Формы обучения: **очная, заочная**

Профиль: **Производство строительных материалов, изделий и конструкций**

Форма обучения: **очная**

Профиль: **Экспертиза и управление недвижимостью**

Форма обучения: **очная**



***Кафедра
теплогазоводоснабжения,
водоотведения и
вентиляции***



Заведующий кафедрой



***Зоря Ирина Васильевна,
кандидат технических наук,
доцент***

E-mail: tgsv-sibsiu@mail.ru

Телефон: (3843) 46-05-44

Аудитория: 365а Г



Направления подготовки

Профиль: **Водоснабжение и водоотведение**

Форма обучения: *очная*

Профиль: **Городское строительство и хозяйство**

Форма обучения: **очная**

Профиль: **Жилищно-коммунальное хозяйство**

Форма обучения: **очная**

Профиль: **Теплогазоснабжение и вентиляция**

Формы обучения: **очная, очно-заочная**



Сфера деятельности выпускника

Выпускники занимаются исследованием, проектированием, строительством и эксплуатацией котельных установок и систем:

- вентиляции и кондиционирования воздуха;*
- тепло- и горячего водоснабжения;*
- отопления;*
- газоснабжения.*

Места трудоустройства: в монтажных, строительных, проектных и экспертных федеральных и частных организациях; на промышленных предприятиях.

В лаборатории отопления



Диплом Архитектурно-строительного института в СибГИУ

**Это -
реально!**

