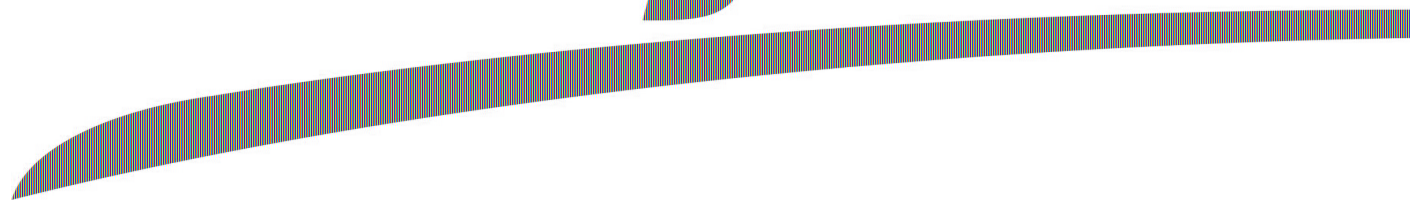


Вернь

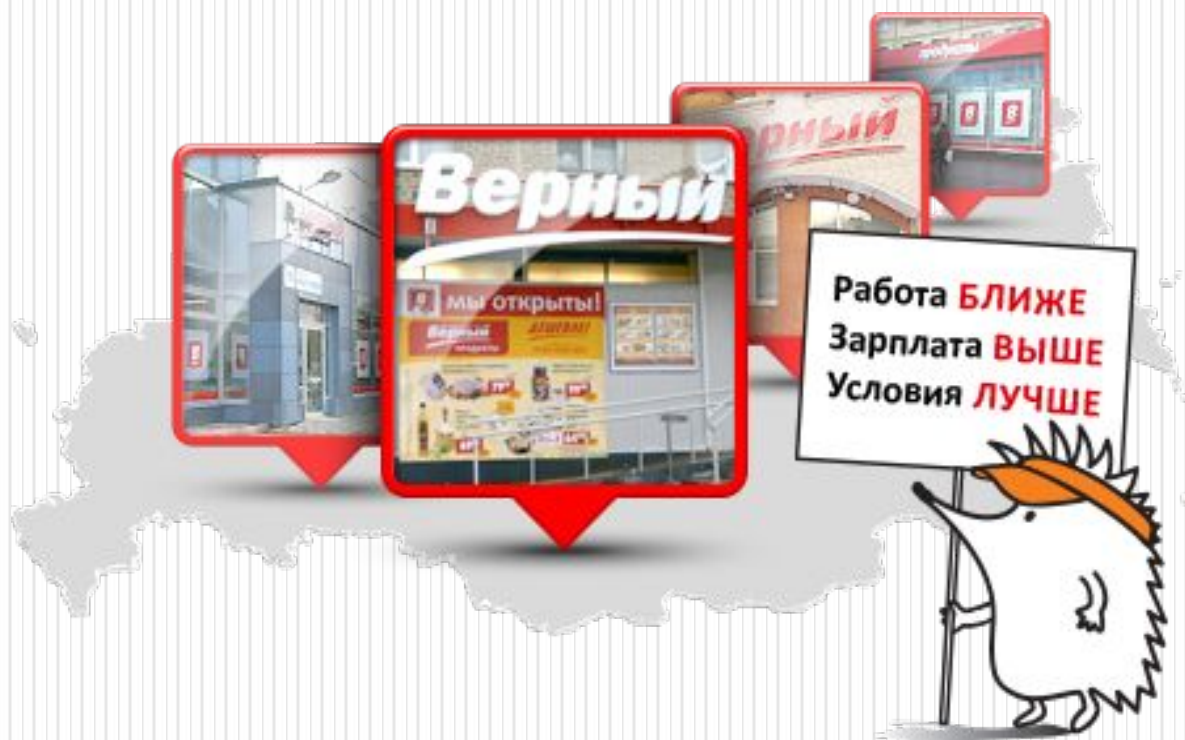


**Управление по
эффективности
персонала**

План лекции

- **Подбор персонала**
- **Обучение и развитие персонала**
- **Заказ аутстаффинга**
- **Контроль ФОТ**

ПОДБОР ПЕРСОНАЛА



Верный

Подбор персонала

- **Директор магазина** - линейный персонал, товароведы - приемщики.
- **Менеджер по персоналу** - администрация.

**НАША цель - 100%
собственный персонал**

Вернь

Подбор персонала. Поиск персонала.

- Объявление на двери в магазин;
- Заявка менеджеру по персоналу на размещение вакансии в СМИ.

**Администрация магазина
проводит собеседования
ежедневно!**

Вернь



Критерии к персоналу

* АКТИВНЫЙ

* ПОРЯДОЧНЫЙ

* ОТКРЫТЫЙ

* КОМАНДНЫЙ

* ДИСЦИПЛИНИРОВАННЫЙ

* АККУРАТНЫЙ

* ИСПОЛНИТЕЛЬНЫЙ

* СИСТЕМНЫЙ

* КРЕАТИВНЫЙ

* ИНИЦИАТИВНЫЙ

* ОБУЧАЕМЫЙ

* СПОСОБНЫЙ ОБУЧАТЬ



Вернь

Подбор персонала. Этапы проведения собеседования.



**Информация о
кандидате**

**Информация о
компании**

**Информация о
должности**

Вернь

Как провести собеседование

Знакомство с кандидатом



**Обязательно представьтесь! Назовите свою должность.
Спросите как зовут кандидата.**

Проверка документов



**Гражданство РФ, СНИЛС,
действующая мед. книжка**

Не забывайте о позитивном контакте, удобном помещении для собеседования, рассказе о Компании.

На любом этапе собеседования вы можете вежливо отказать кандидату в работе. Главное, чтобы у него осталось позитивное впечатление о компании.



Вернь

Примерные вопросы на собеседовании



Биографическое интервью

- По какой причине решили сменить работу?
- Что нравилось / не нравилось на предыдущем месте работы?
- Как скоро сможете приступить к новой работе?
- Образование, Почему выбрали образование по этому/ не по этому профилю.

Личные данные

- Как далеко живете? Как давно в этом районе? Своя или съемная квартира?
- Расскажите о семье, есть ли дети. Возраст?

Вернь

Информация о вакансии

Выгрузка - касса – выкладка - выпечка



Верный

График и заработная плата

Почасовая тарификация:

- Москва - 159 руб. час
- Московская область - 146 руб. час
- График работы 2/2 или 5/2

ПРЕМИЯ ОПЕРАТОРОВ ТОРГОВОГО ЗАЛА

Премия 1

За количество

пробитого на кассе товара

1
пробитый
товар **= 9 копеек**

**Чем больше
пробьешь,
тем больше
заработаешь!**

Премия 2

За категорию

3 категория



Стаж работы
в Компании - 1 год
(при наличии 2 категории)
Или зачислен
в Кадровый резерв

3000 руб.

2 категория



Успешно прошел
Аттестацию
(стаж работы - 3 месяца)

2000 руб.

1 категория



Принят
в **Верный**

Учимся

Вернь

Если вакансии нет или кандидат не подходит



Нет вакансии



**Запишите контакты в журнал кандидатов.
Передайте контакты в отдел персонала,
предложите позвонить самостоятельно по
тел. 8 499 755 00 70**

Кандидат не подходит



**Нет вакансий, выбрали кандидата с более
подходящим опытом работы.**

Вернь

Кандидат подходит

1

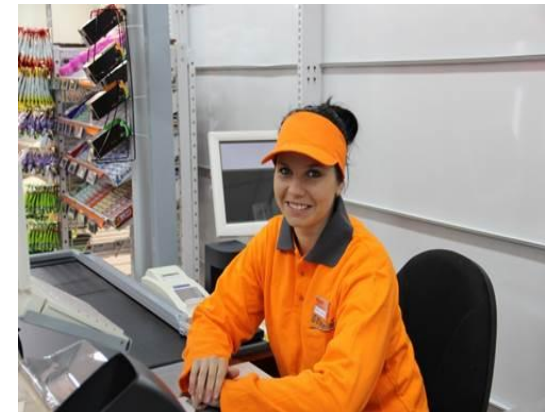
- Рассказ о вакансии, должностных обязанностях.

2

- Заполнение анкеты, скан документов.

3

- Стажировка не более 4 – х часов после согласования СБХ.



Вернь

Анкета



Анкета кандидата на вакансию оператора торгового зала (ОТЗ)

1. Ф.И.О. _____

2. Дата рождения _____ Место рождения: _____

3. Паспортные данные: серия _____ № _____ выдан (кем, когда) _____

4. Адрес регистрации: _____

5. Адрес проживания: _____

6. Телефон: мобильный _____ домашний _____

7. Семейное положение _____ Дети (есть/нет) _____ Возраст детей _____

Смена фамилии (да/нет) _____ Если да, укажите какая: _____

8. Образование (учебное заведение, специальность, год окончания): _____

9. Ваши ближайшие родственники (супруг, родители, дети, братья, сестры):

Степень родства	Ф.И.О.	Место работы, должность	Год рождения	Адрес проживания
				

Анкета

10.Имеете ли Вы родственников, знакомых, работающих в нашей Компании

Степень	Ф.И.О.	Место работы, должность	Адрес проживания

11.Информация о настоящем и/или предыдущих местах работы:

Период работы	Название организации, её местонахождение	Должность	Причина увольнения

12.В какой зарплате Вы заинтересованы (конкретный уровень): _____

13.Привлекались ли Вы к админ.ответственности: _____ К уголовной ответственности: _____

14.Где Вы узнали о вакансии: _____

Своей подписью подтверждаю, что информация выше является полной, правильной и правдивой. Согласен на проверку достоверности и полноты сведений, сообщенных о себе.

« _____ » _____ 20____ года _____ /подпись/

Заполняется ДМ после получения результатов рассмотрения анкеты



Номер магазина	Дата начала работы	График работы (смена)	Должность	Наставник (ФИО)

Подтверждаю, что, по имеющимся у меня сведениям, родственников у кандидата в магазине нет _____

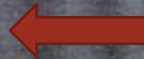
/подпись ДМ/

МЕСТО ЖИТЕЛЬСТВА

Московская область
 ППС Щелковского ГОМ
 Щелковского УВД
 ЗАРЕГИСТРИРОВАН
 Таубая
 № 16 от 16.04.1998
 № 88-119

Московская область
 ППС Свердловского ГОМ
 Щелковского УВД
 СПИД С РЕКОНСТРУКЦИЕЙ О УТЕТА
 № 25 марта 2003

Московская область
 ППС Свердловского ГОМ
 Щелковского УВД
 ЗАРЕГИСТРИРОВАН
 № 25 от 18.07.2000
 № 88-119



РОССИЙСКАЯ ФЕДЕРАЦИЯ
 СТРАХОВОЕ СВИДЕТЕЛЬСТВО
 Российская Федерация
 № 067-503-807-69
 ПОМАКИНА
 НАТАЛИЯ
 НИКОЛАЕВНА
 Дата и место рождения: 21 марта 1980 года
 ВИДОМОБИЛЬНАТ
 ЩЕЛКОВСКИИ
 МОСКОВСКАЯ
 ОБЛАСТЬ
 Женский



РОССИЙСКАЯ ФЕДЕРАЦИЯ
 Отделом милиции
 по Щелковскому району
 УВД Московской обл
 18.07.2000 503-119
 СТАЛ

 Ломакина
 Ломакина
 Наталья
 Николаевна
 жен 21.03.1980
 пос. Бирюкомбинат
 Щелковского р-на
 Московской обл
 46 00 438243



Проверка кандидата

Скан – копии документов на проверку высылаются в архивированном виде, на каждого соискателя отдельно, с обозначением № магазина, ФИО соискателя полностью.

1091 Иванов Иван Иванович

Если документ называется иначе – анкета не будет проверяться!

Обучение и развитие персонала



Вернь

Дистанционное обучение ОТЗ



[Сайт Компании](#) ▾

 [Москва и Московская обл.](#) ▾

 [Написать нам](#)

[О компании](#)

[Новости](#)

[Работа в офисе](#)

[Работа в магазинах](#)

[Работа на...](#)


[Дистанционное обучение](#)


[Контакты](#)

Верный

5

**хороших
поводов**
устроиться к нам на
работу



Возможность
зарабатывать


Быстрое
принятие решений


Дружная команда

ХОЧУ РАБОТАТЬ В ВЕРНОМ

Вакансий нет, но Ваше резюме будет сохранено в базе данных Компании. При появлении подходящей для Вас вакансии мы незамедлительно предложим ее для Вашего рассмотрения.

 [Заполнить анкету](#)

559



СДЕЛАЙ ВЕРНЫЙ ВЫБОР



Верное качество. Верные цены!
Верный



[Сайт Компании](#) ▾



[Москва и Московская обл.](#) ▾

✉ [Написать нам](#)

[О компании](#)

[Новости](#)

[Работа в офисе](#)

[Работа в магазинах](#)

[Работа на РЦ](#)

[Дистанционное обучение](#)

[Контакты](#)

[Главная](#) - [Дистанционное обучение](#)

ДИСТАНЦИОННОЕ ОБУЧЕНИЕ ДЛЯ ОПЕРАТОРОВ ТОРГОВОГО ЗАЛА

1. [Вводный курс](#)
2. [Работа с товаром](#)
3. [Работай верно](#)
4. [Умейте проверять деньги на детекторе](#)
5. [Умейте проверять деньги на детекторе \(видео\)](#)
6. [Признаки подлинности банкнот \(видео\)](#)
7. [Учим короткие коды на товары \(тренажер\)](#)
8. [Продажа товара на кассе](#)
9. [Курс тренажер по продаже товара на кассе](#)
10. [Порядок обслуживания карт MasterCard](#)
11. [Порядок обслуживания карт VISA_VISA ELECTRON](#)

Верное качество. Верные цены!

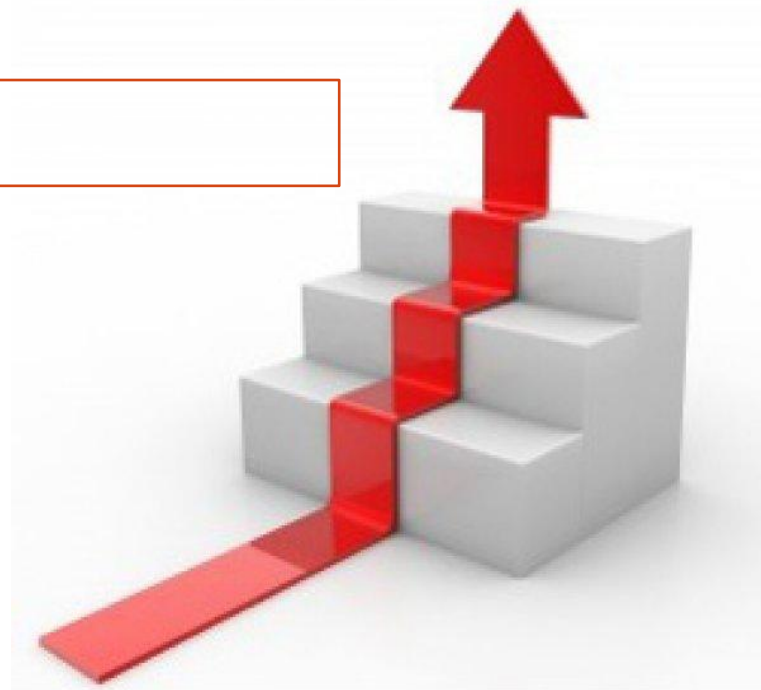
Верный

Дистанционное обучение ОТЗ

Оператор торгового зала (3 месяца)

Старший смены (3 месяца)

Директор магазина



Зачем нужен кадровый резерв?

- Обеспечение магазина квалифицированным персоналом;
- Снижение текучести кадров (точнее текучести наиболее ценных сотрудников);
- Повышение мотивации профессиональной деятельности;
- Создание условий для профессионального и карьерного роста лучших сотрудников.

Как направить на обучение?



Обучение в магазине
(6 недель), сдача экзамена в УЦ. Через супервайзера.

Важно!

В кадровом резерве магазина - минимум один сотрудник сдавший экзамен в УЦ.



Портфель директора магазина

ПОРТФЕЛЬ ДИРЕКТОРА МАГАЗИНА

КАТАЛОГ ОТДЕЛОВ

[IT](#)

[Ассортимент](#)

[ВЫКЛАДКА](#)

[ИНСТРУКЦИИ](#)

[КАССА И ГК](#)

[КОНТАКТЫ](#)

[КРО](#)

[ОТДЕЛ КАЧЕСТВА](#)

[ОХРАНА ТРУДА](#)

[ЛИЦЕНЗИЯ](#)

[ПЕКАРНЯ](#)

[ПЛАНИРОВКИ](#)

[МЕМОРАНДУМЫ](#)

[ПЕРСОНАЛ](#)

[СБХ](#)

[ТОВАРОДВИЖЕНИЕ](#)

[УЧЕБНЫЙ ЦЕНТР](#)

[ЭКСПЛУАТАЦИЯ](#)

Последние новости

- [м1078 Лучший Новогодний Торец "Сезон"\(ДМ Андреева Алёна\)](#)
- [Газета "Все верно!", Центральный филиал, Выпуск №2](#)
- [Газета "Все верно!", Центральный филиал, Выпуск №1](#)

2016 - ПОРТФЕЛЬ ДИРЕКТОРА МАГАЗИНА

Обучение сотрудника в магазине

Учебный центр

Новая рабочая тетрадь:

Часть 1. [скачать](#)

Часть 2. [скачать](#)

Часть 3. [скачать](#)

Часть 4. [скачать](#)

Часть 5. [скачать](#)

Часть 6. [скачать](#)

Часть 7. [скачать](#)

Часть 8. [скачать](#)

Часть 9. [скачать](#)

Часть 10. [скачать](#)

Часть 11. [скачать](#)

Часть 12. [скачать](#)

Часть 13. [скачать](#)

Часть 14. [скачать](#)

Часть 14. [скачать](#)

Программа обучения ОТЗ на должность Старшего смены [скачать](#)

Лист обучения ОТЗ [скачать](#)

Каталог качества ФРОВО [просмотреть](#)

Видео-инструкция "Бумажные ценники" [скачать](#)

Последние новости

- м1078 Лучший Новогодний Торец "Сезон" (ДМ Андреева Алёна).
- Газета "Все верно!", Центральный филиал. Выпуск №2
- Газета "Все верно!", Центральный филиал. Выпуск №1

2016 - ПОРТФЕЛЬ ДИРЕКТОРА МАГАЗИНА

Заказ внешнего персонала

Вернь



Основные моменты работы с внешним персоналом:

Работники аутстаффинговых компаний привлекаются к работе только в следующих случаях:

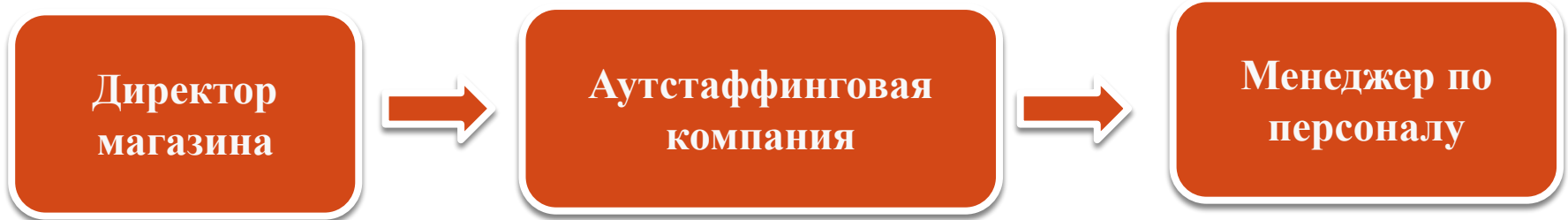
- период подбора штатного сотрудника (т.е. наличие свободной вакансии);
- болезнь штатного сотрудника;
- отпуск за свой счет (неоплачиваемый отпуск);
- прогул штатного сотрудника.

Схема подачи заявок

Все заявки подаются только в электронном виде Excel, АК ЗАПРЕЩЕНО принимать заявки в устной форме!

Заявка высылается **минимум за 3 дня** до даты выхода внешнего сотрудника

В тексте письма к заявке необходимо обосновать причину заказа.



Как заполнить заявку?

Microsoft Excel - заявка 1261 лидер тим [Режим совместимости]

Меню: **Файл**, Главная, Вставка, Разметка страницы, Формулы, Данные, Рецензирование, Вид

Панель инструментов: Вставить, Шрифт, Выравнивание, Число, Стили, Ячейки, Редактирование

Адресная строка: M22

Название и адрес магазина → Заявка "Верный" № 1261 г. Москва, 1-я Квесисская улица, 18с10 "20" января по "31" января 2016 г.

Дата и день недели →

№ п/п	Место (адрес), Отделы (сектор, сегмент, подраздел)	Пол работ	Компания	Время работ	20	21	22	23	24	25	26	27	28	29	30	31	Примечание (если есть приоритетные сотрудники АК)
					ср	чт	пт	сб	вс	пн	вт	ср	чт	пт	сб	пн	
1	Кассир	ж	Лидер Тим	с 09:00 до 21:00	2	2	2	1		1	2	2	1	1	1	1	Фурсенко Ирина Петровна
2	Грузчик	м	Лидер Тим	с 10:00 до 22:00	1	1			1	1				1	1		Павлов Роман Васильевич
Наименование сотрудников																	
Количество сотрудников																	
Примечание (приоритетные сотрудники)																	
Директор: Викулин Илья тел: 8 985 094 34 90																	



Табелирование сотрудников Аутстаффинговых компаний:

Директор магазина **обязан** на ежедневной основе табелировать в веб-табеле в Закладке «внешний персонал» сотрудников Аутстаффинговых компаний.

В 12:00 необходимо закрыть таблицу за предыдущий день.

При подписании Актов выполненных работ за месяц с менеджерами аутстаффинговых Компаний Директор магазина проводит сверку с веб-табелем

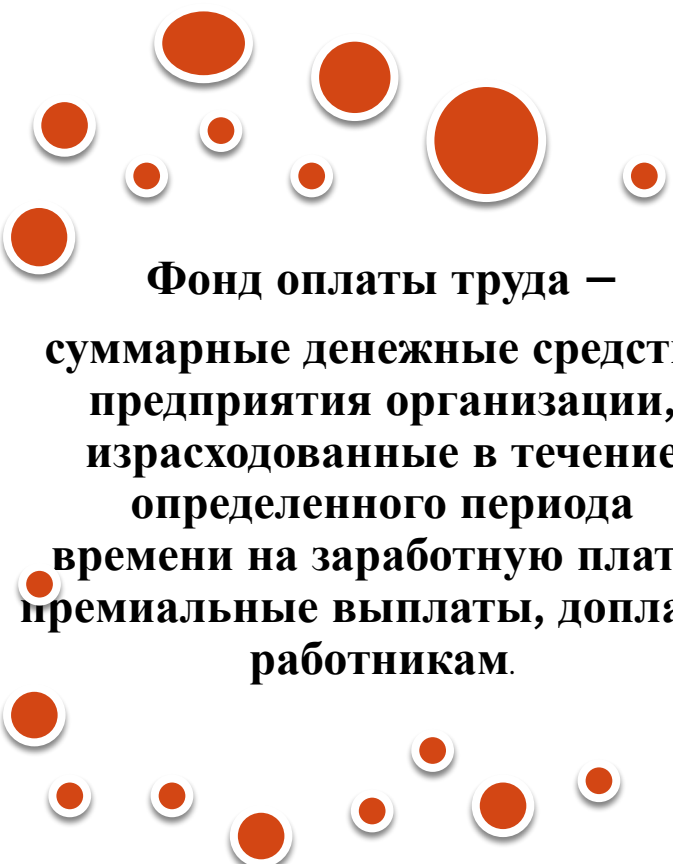
Табелировать по 10,5 или 8 часов.

Исключение: клининг – 12 часов.


Контроль ФОТ



Фонд оплаты труда



**Фонд оплаты труда –
суммарные денежные средства
предприятия организации,
израсходованные в течение
определенного периода
времени на заработную плату,
премиальные выплаты, доплаты
работникам.**



**Зависит от РТО,
может
корректироваться в
зависимости от
выполнение плана.**

- **План перевыполняется –
добавление часов**
- **Не выполнение плана –
сокращение часов**

Сколько часов ставить в таблице СП и АК

Собственный персонал

- График 2/2 – 10,5 часов (не учитываются 1,5 часа перерывов)
- График 5/2 – 8 часов (не учитывается 1 час перерыва)

Сотрудники аутстаффинговых компаний

- 10,5 часов (не учитываются 1,5 часа перерывов)
- 8 часов (не учитывается 1 час перерыва)
- Клининг (только уборщица) – 12 часов

Табелирование администрации при оформлении 0,5 ставки

Должность	1	2	3	4	5	6	7	8	9	10	11	12	13
	вт	ср	чт	пт	сб	вс	пн	вт	ср	чт	пт	сб	вс
ДМ Иванов	8	8	8	8	8			8	8	8	8	8	
СТС Петров	10,5			10,5	10,5			10,5	10,5			10,5	10,5
0,5 совместительство СТС Петров		10,5				10,5				10,5			
0,5 совместительство СТС Иванов			4				10,5				4		

ВАЖНО!!!

0,5 ставки для ДМ и СТС возможно только при длительном больничном одного из сотрудников (более 21 дня) или прогуле (при наличии корректно составленных актов).

На время отпуска одного из СТС, ДМ временно переводится на график 2/2.

ВЕРНЫЙ

ЕСТЬ ВОПРОС?

Вопросы
по заработной плате?

zarplata@msk.ivo.in.ru

⌚ ответ в течение 24 часов
за исключением праздничных
и выходных дней

Нужно заказать
справку?

spravka@msk.ivo.in.ru

справка будет готова в течение
⌚ двух рабочих дней

Вопросы
по веб-табелю?
tabel@msk.ivo.in.ru

⌚ ответ в течение 24 часов
за исключением праздничных
и выходных дней

Вопросы по приему,
увольнению, отпуску
и графикам работы?

kadry@msk.ivo.in.ru

⌚ ответ в течение 24 часов
за исключением праздничных
и выходных дней

Вопросы по обучению,
стажировке
и кадровому резерву?

uc@msk.ivo.in.ru

⌚ ответ в течение 24 часов
за исключением праздничных
и выходных дней

Остались
еще вопросы?
Обратись к своему
менеджеру
по персоналу!

Ответ **не получен?** Ответ получен **несвоевременно?**
Ответ тебя **не удовлетворил?**

Напиши на почту Директора по персоналу
Маляра Сергея Николаевича
HR-HotLine@msk.ivo.in.ru

Все обращения конфиденциальны

Верное качество. Верные цены!
Верный

**Спасибо за
внимание!**

Верное качество. Верные цены!
Верный