

СКЕЛЕТ ЧЕЛОВЕКА



РЕЧЕВАЯ ЗАРЯДКА

□ ПОЗВОНОЧНИК

□ БОЛЬШЕБЕРЦОВАЯ

□ МАЛОБЕРЦОВАЯ

□ ВЕРХНЕЧЕЛЮСТНАЯ

**Скелет человека
состоит из тех
же отделов, что
и скелет
млекопитающих**

Скелет человека

- из **206** костей

Парные

кости

85

Непарные

кости

36

Скелет

Осевой

Периферическ
ий

Скелет

Скелет

Скелет

ГОЛОВЫ

туловищ

конечности

а

й

Плечевой
пояс

Верхних

Нижних

Скелет
конечност

Тазовый
пояс

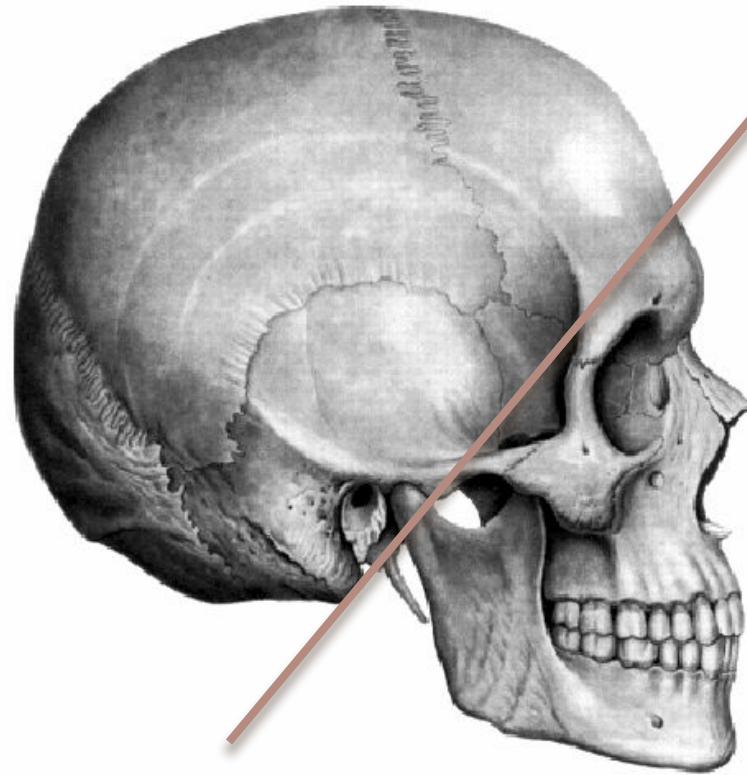
Скелет
конечности

ей

й

Строение головы (череп)

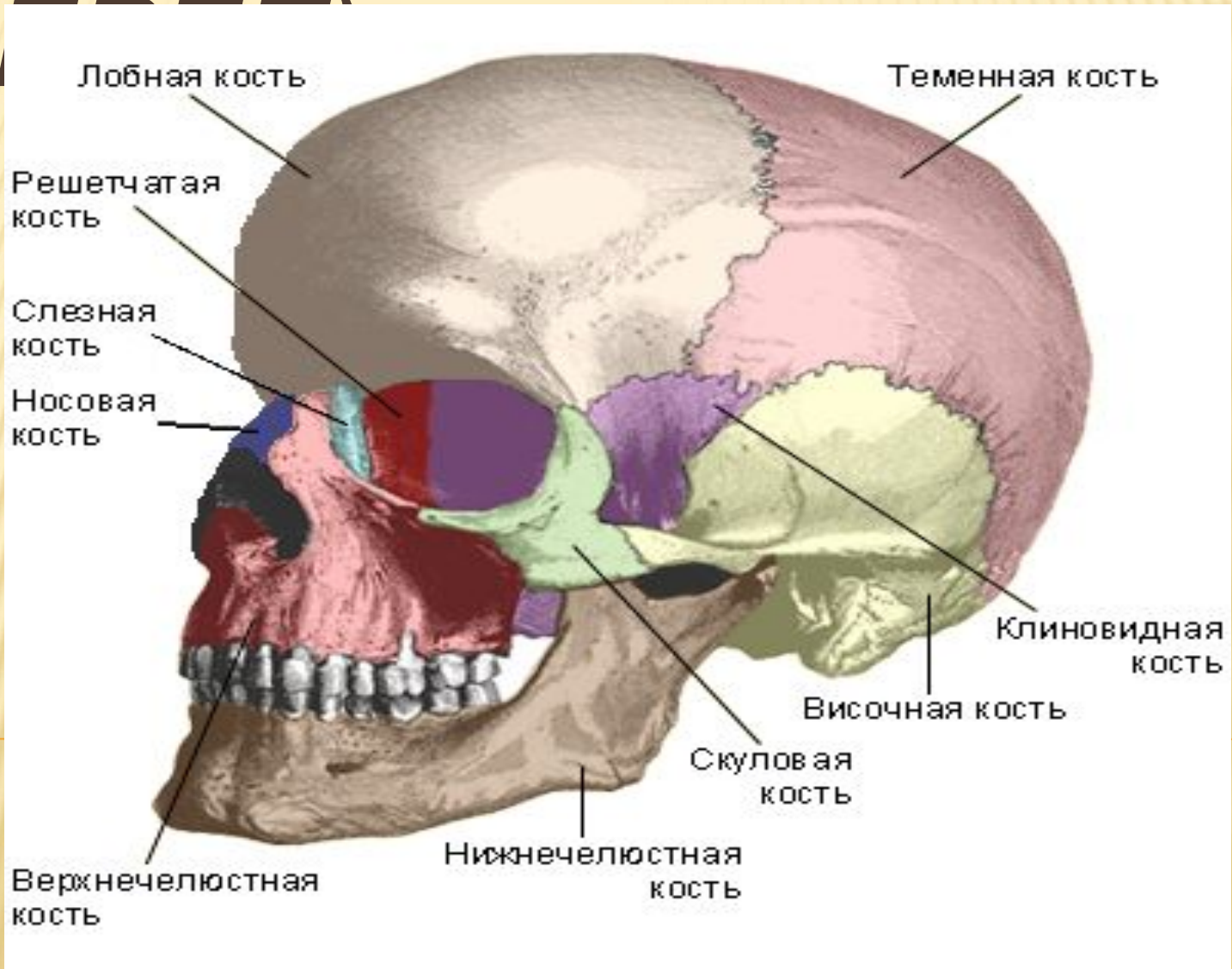
**Мозговой
отдел**



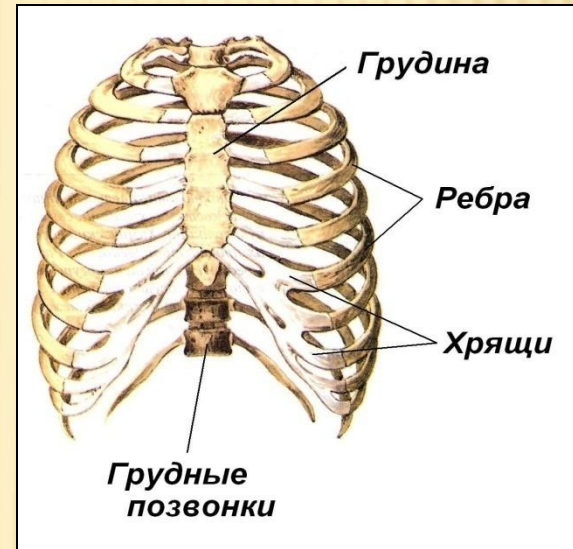
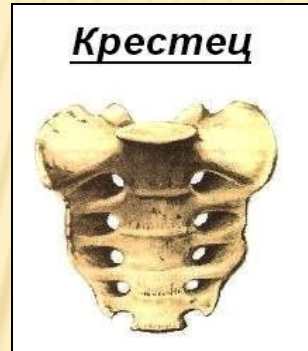
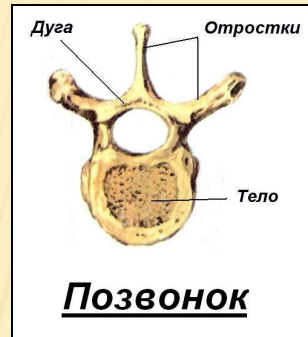
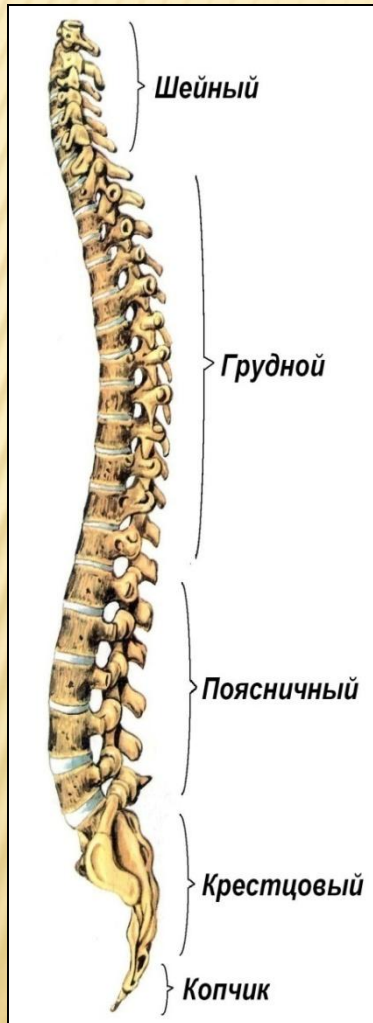
**Лицевой
отдел**

СКЕЛЕТ ГОЛОВЫ

(Человек)



СКЕЛЕТ ТУЛОВИЩА

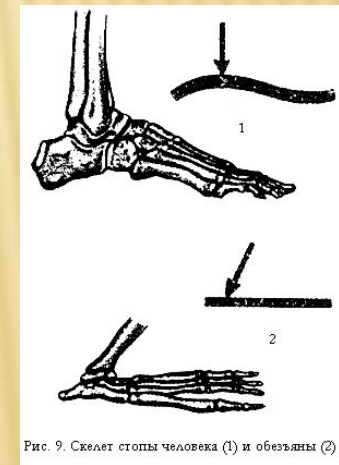
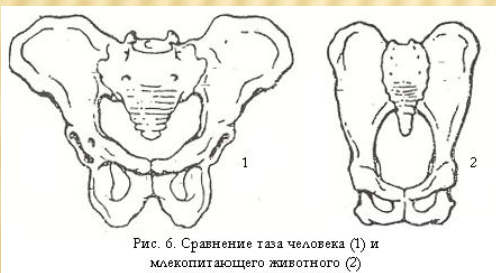
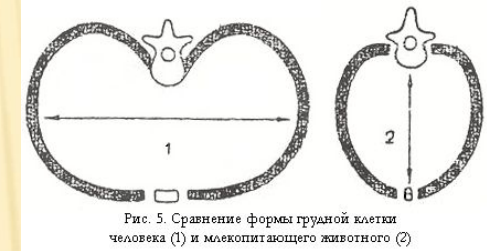
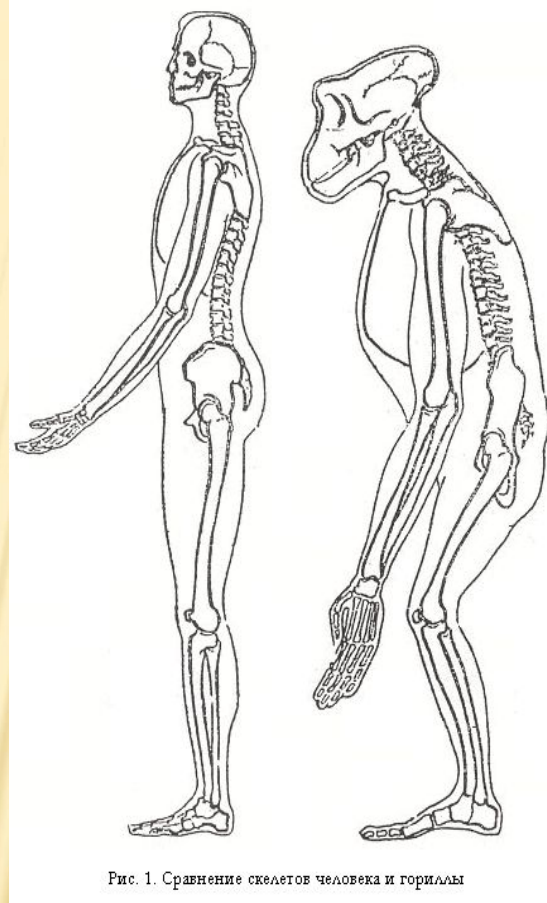
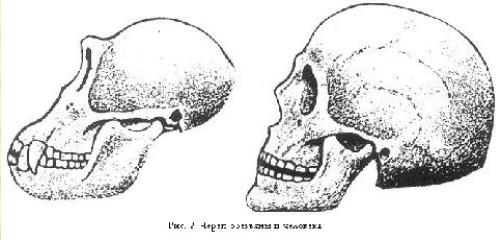


Грудина

Ребра (12 пар)

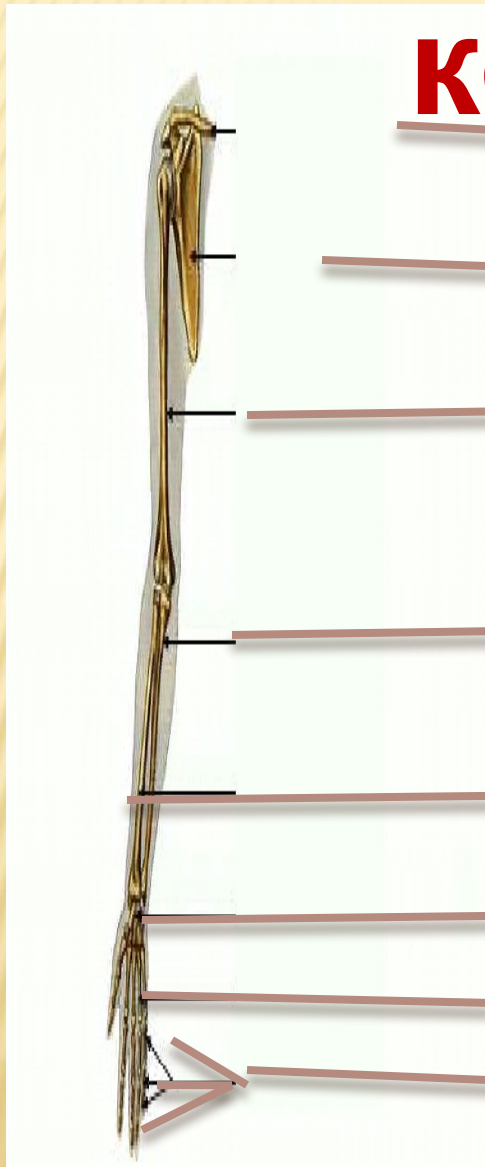
Грудной отдел
позвоночника

Особенности строения скелета человека



Скелет верхней

конечности



Ключица

Лопатка

Плечевая кость

Локтевая кость

Лучевая кость

Кости запястья

Кости пястья

Фаланги пальцев

Пояс верхних
конечностей

Кости
предплечья

Кисть

Скелет нижней конечности



Тазовая кость

Бедренная кость

Большая берцовая кость

Предплюсна

а
Плюсна

Малая берцовая кость

Фаланги
пальцев

Пяточная кость





Функции скелета

Двигательная

Защитная

**Формообразующа
я**

Опорная

Кроветворная

Обменная



Сегодня на уроке:

1. Что делали?
 - Повторяли пройденный материал. Изучали новую тему.
2. Что нового узнали?
 - Изучили строение скелета человека. Определили сходства и различия в строении скелета человека и млекопитающих.

РЕФЛЕКСИЯ

1. На уроке я работал...

активно / пассивно

2. Своей работой на уроке я...

доволен / не доволен

3. Урок для меня показался...

коротким / длинным

4. За урок я...

не устал / устал

стало лучше / стало хуже

5. Мое настроение...

понятен / не понятен

полезен / бесполезен

интересен / скучен

6. Материал урока мне был...

легким / трудным

интересно / не интересно

7. Домашнее задание мне кажется