



Насекомые.
Изготовление изделий
из разных материалов

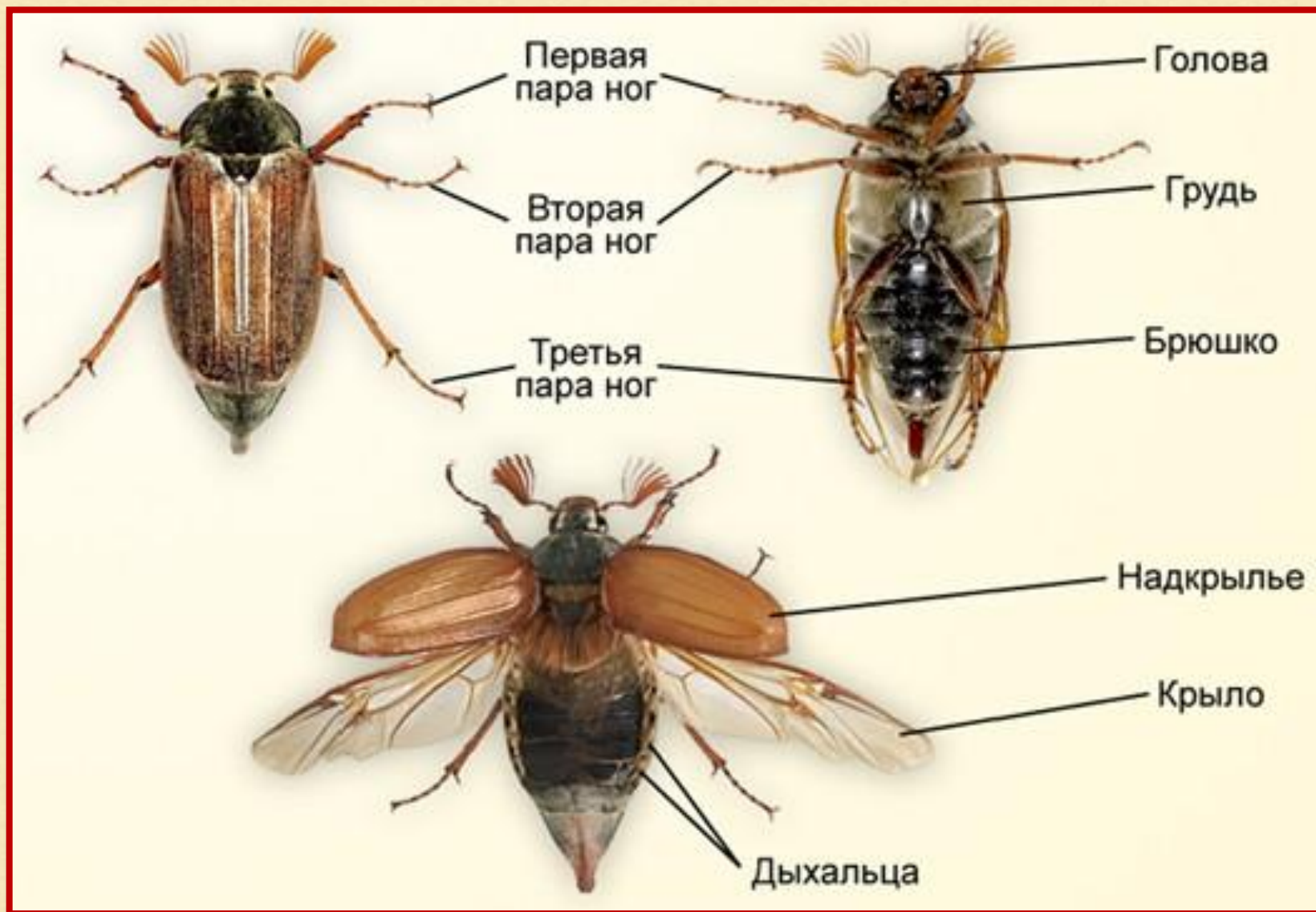
Технология
1 класс



Знаешь ли ты, что половину видов животного мира составляют насекомые? Они очень различаются по внешнему виду и образу жизни. Например: саранча может достигать длины 33 см; в одном муравейнике живут до 8000 красных лесных муравьев; овод может летать со скоростью 50 км/ч.



Опишите, какой формы насекомые, их отдельные части тела.





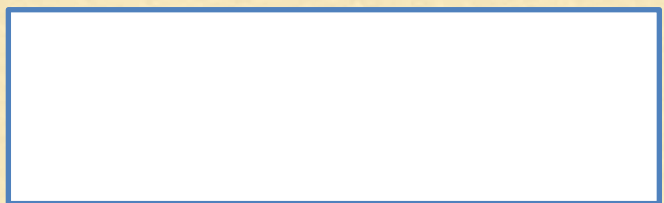
Насекомые- это животные, у которых 6 ног.

Каких животных мы называем насекомыми?
Приведите примеры насекомых?





бабочка





ЖУК

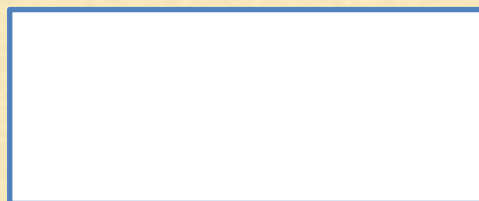




marka 105

БОЖЬЯ





ПЛОДО



Что вы знаете о пчелах?

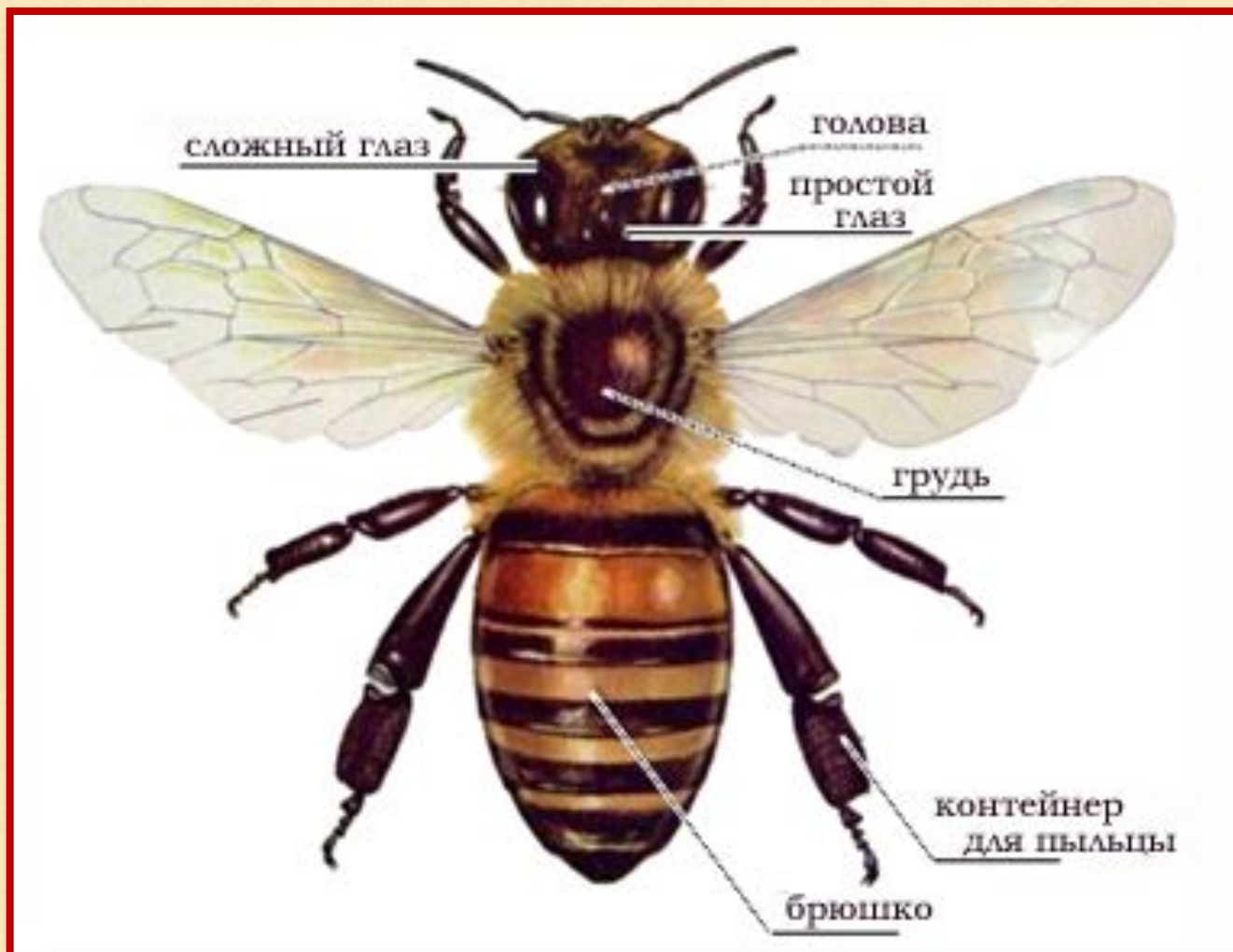


Пчела – летающее насекомое, близкая родственница осы и муравья. Кушают пчелки цветочную пыльцу и нектар. Нам они также известны по сладкому меду.



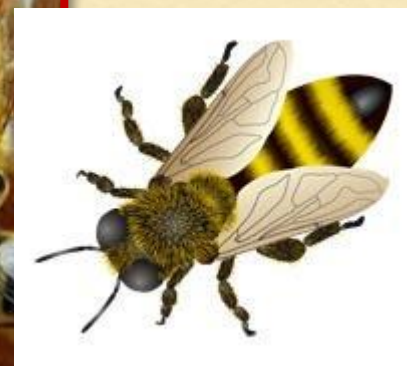


У пчелы две пары крыльев, как и у многих других насекомых. Задние крылья меньше передних, обычно они скрываются под передними, поэтому наблюдателю видны только два крыла.





Живут эти насекомые семьями, ищут еду и воду вместе, вместе защищают свой дом от врагов в случае необходимости, воспитывают подрастающее поколение, но есть и пчелки-одиночки.



С самых древних времен пчелок уважали и почитали их труд. С ними связаны легенды и мифы у многих народов. К примеру, древние египтяне считали, что когда человек умирает, его душа превращается в пчелу.





Богиня Артемида, которая была покровительницей всех животных, часто изображалась в виде пчелы. Пчела, как и муравей, является символом трудолюбия и часто она символизирует покорность и усердие.



Говорят же про работающего человека “трудится как пчелка”, а это значит, что работает помногу и с отдачей.



Ошибки в детских книгах



4 ноги -ошибка

6 ног верно

Работа по учебнику

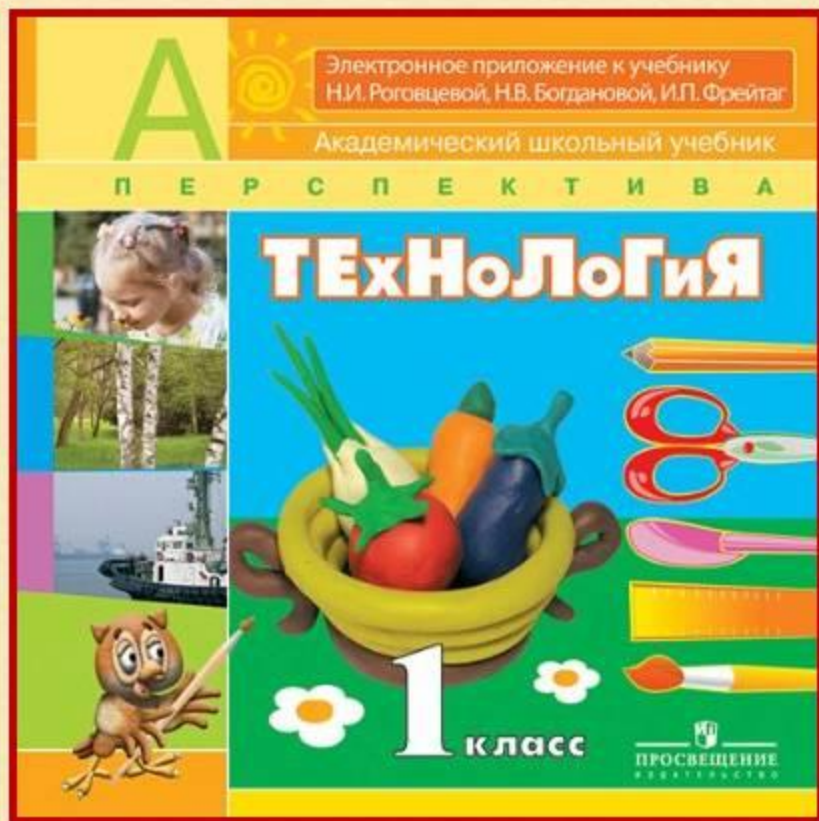


стр. 40-41

Мы мастера



Смотри диск





Пчёлка из

пластилина

Материалы: пластилин, картон зелёный.

Инструменты: стеки.



Вариант 2

Анализ готового изделия:



- **название изделия;**
- **использование, назначение изделия;**
- **материалы, используемые для изготовления изделия;**
- **форма деталей изделия;**
- **количество и название деталей;**
- **способы соединения деталей в изделии.**



Правила организации рабочего места при работе с пластилином и глиной:

- на стол нужно постелить клеенку или бумагу, чтобы защитить его от случайного попадания пластилина;
- лепить нужно на доске, положенной на стол;
- **нельзя подносить стеки близко к глазам, ко рту;**
- **нельзя бросать кусочки пластилина, а тем более пробовать на вкус;**
- **после лепки необходимо очистить рабочее место, разложить неиспользованные кусочки пластилина по коробочкам и помыть руки.**

Оцени сложность:

- **очень легко**
- **легко**
- **трудно**



Оценка своего изделия:

- над поделкой надо еще потрудиться
- поделка сделана хорошо
- поделка сделана ОТЛИЧНО



Подводим итоги

Где живут пчелы?

Кто за ними ухаживает?

На каких цветах пчелы собирают нектар?

Какие продукты, кроме меда, производит пчела?

Какие виды меда вы можете назвать?





<http://searchmasterclass.net/detskie-podelki/815591-detskie-podelki-master-klass-pchelka-zhu-zhu-iz.html>

Ресурсы интернета
«Пчёлка» из
пластилина.



Сайт Елены Берюховой «Школа АБВ»
<http://shkola-abv.ru>