

Экспрессионизм -

(лат. – «выражение») – направление в изобразительном искусстве и литературе, провозгласившее единственной реальностью субъективный духовный мир человека, а его выражение – главной целью искусства.

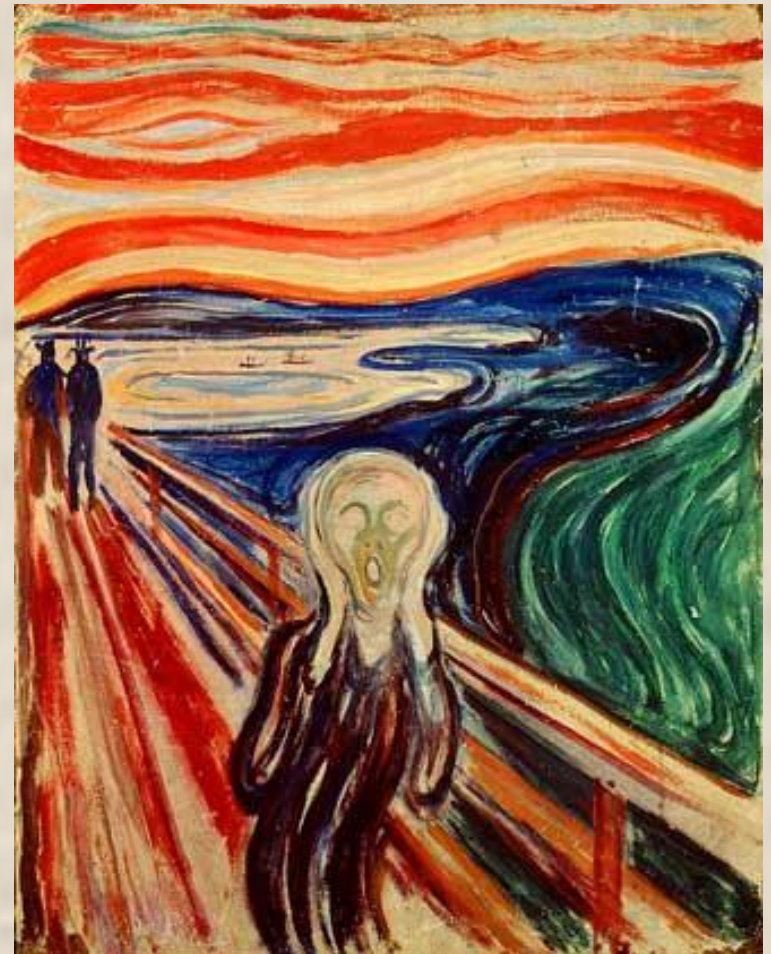
Художники:

- *Ф. Марк*
- *П. Клее*
- *О. Кокошка*
- *Д. Поллок*



Экспрессионизм

- *Индивидуалистический протест против уродливого мира, все большее отчуждение человека от мира, чувство бесприютности, крушения, распада.*
- *Тяготение к мистике и пессимизм.*
- *Художники воспринимали творчество как способ выражения эмоций.*



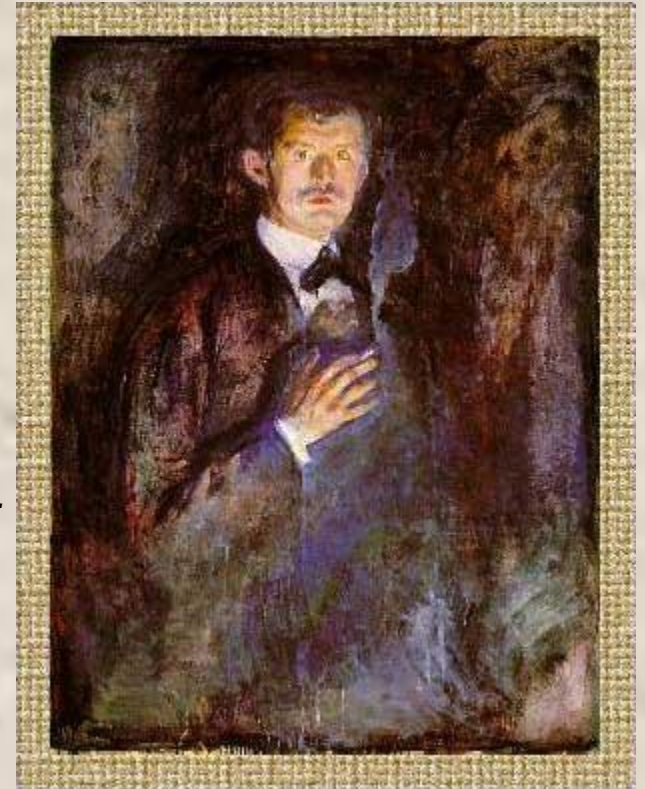
Художественные приемы -

- **отказ от иллюзорного пространства**
- **сознательное искажение форм реального мира**
- **деформация предметов**
- **любовь к резким красочным диссонансам**
- **стремление вызвать у зрителя физиологический страх перед окружающим его хаосом жизни.**



Предшественники экспрессионизма

ЭДВАРД МУНК.
АВТОПОРТРЕТ



- Венсент Ван Гог - голландец, развивший свою особую художественную манеру на почве французской школы, постимпрессионист
- Джеймс Энсор – бельгийский художник – символист
- Эдвард Мунк – норвежский художник – символист, чье творчество некоторые исследователи склонны относить к экспрессионистскому течению

Художественный язык был обусловлен установкой на своеобразную интуитивную “варварскую” непосредственность: тяжелые массы пастозных мазков, положенные на крупнозернистые холсты в черных рамах. В картинах выражено предчувствие какого-то ужаса через деформацию предметов, природных форм, как бы разрушается и дискредитируется все, что казалось незыблемым.



ЭРИХ ХЕККЕЛЬ.
ДЕВОЧКА С КУКЛОЙ

В экспрессионизме выделяют два периода:
до первой мировой войны и после.



ПАУЛЬ КЛЕЕ.
*ПРЕДУПРЕЖДЕНИЕ
КОРАБЛЕЙ. 1917*

- Первый или ранний период. К первому периоду относят творчество немецких художников Пауля Клее, Альфреда Кубина и Оскара Кокошки, объединений “Мост”, “Синий всадник”.

- Второй период: экспрессионизм периода первой мировой войны и в послевоенные годы.



ОТТО ДИКС.
*ПОРТРЕТ СИЛЬВИИ
ФОН ХАРДЕН. 1926*



ПАУЛЬ КЛЕЕ.
ПРЕДУПРЕЖДЕНИЕ
КОРАБЛЕЙ. 1917



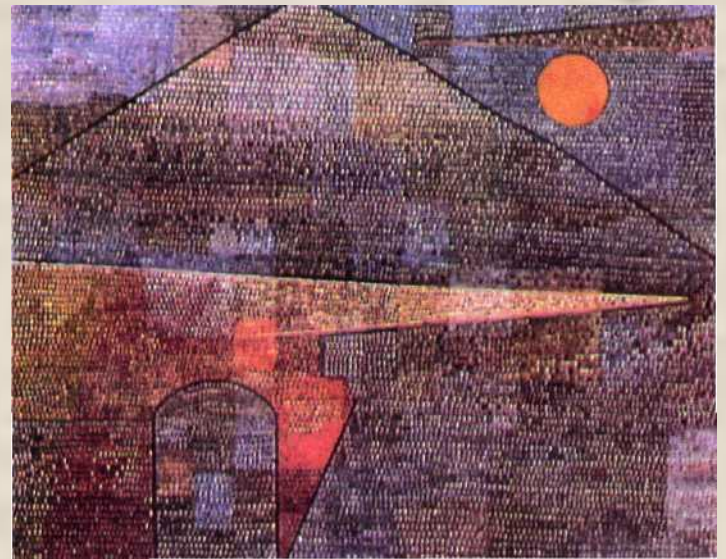
ОТТО ДИКС.
ПОРТРЕТ
СИЛЬВИИ ФОН
ХАРДЕН. 1926



Пауль КЛЕЕ



Открытая книга



К Парнасу



“Мост” (1905-1912гг.).

Основатели – студенты архитектурного факультета города Дрездена:

- [Эрнст Людвиг Кирхнер](#)
- Фриц Блейль
- Эрих Хеккель
- Карл Шмидт-Ротлуфф

Они сознательно противопоставляли себя реализму, импрессионизму и стилю “модерн” (югендстиль). Первая выставка “Моста” состоялась в 1906 году в Дрездене.

Впоследствии к ним присоединились **Эмиль Нольде**, **Макс Пехштейн**, швейцарец **Куно Амье** финн **Аксель Галлен – Калола** и другие.



МАКС ПЕХШТЕЙН. КРИТИК



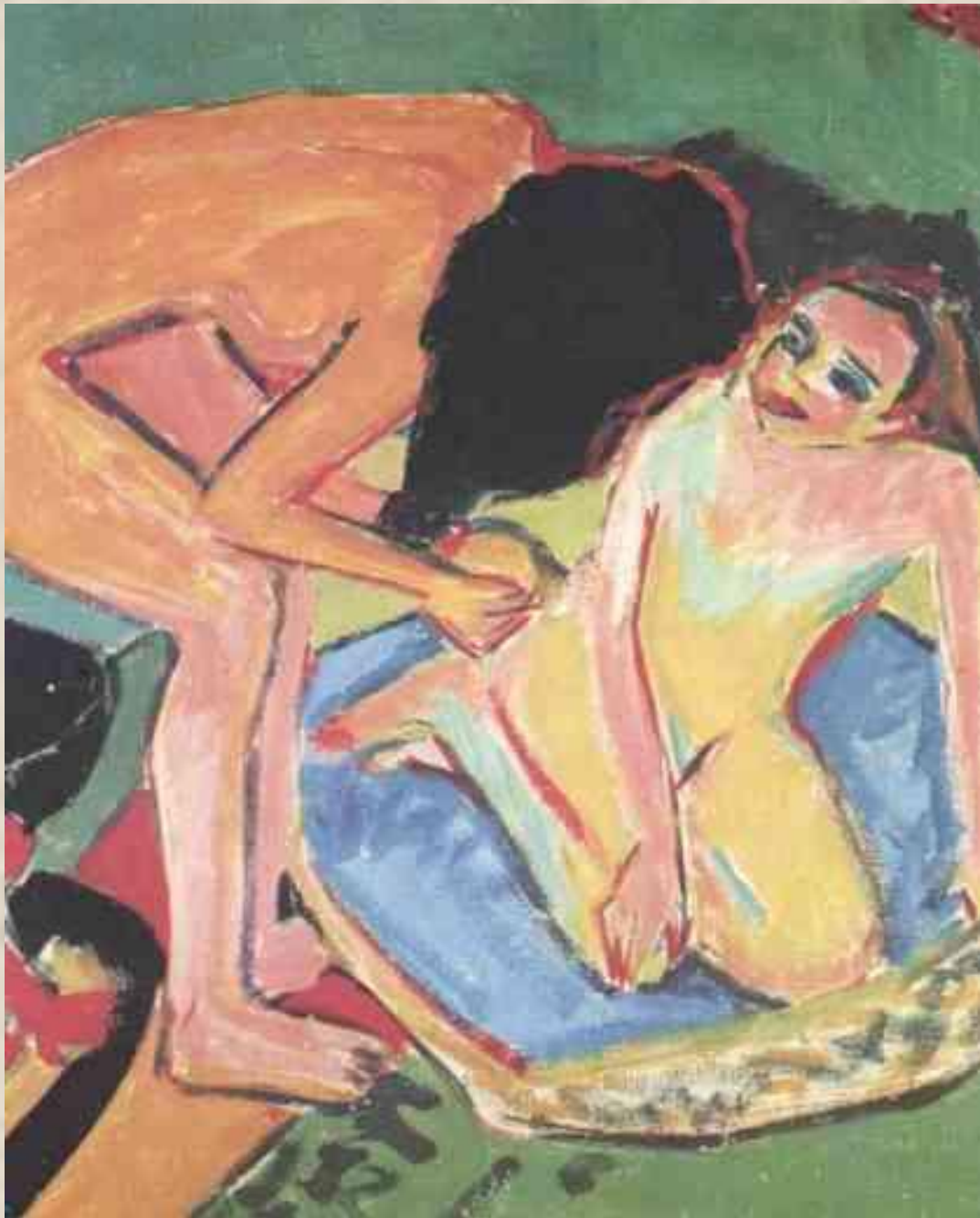
**МАКС ПЕХШТЕЙН. ГОЛОВА
БОРОДАТОГО РЫБАКА**

“Синий всадник”

1911 год - объединение
“Синий всадник”.

- тяготение к абстрактному искусству,
- отказ от передачи видимого окружающего мира.





Эрнст Кирхнер. *Две девушки*



ОСКАР КОКОШКА.
АВТОПОРТРЕТ. 1918–1919.
Коллекция Рудольфа
Леопольда, Вена.



ЭРИХ ХЕККЕЛЬ. ДЕВОЧКА С КУКЛОЙ



ФРАНЦ МАРК.
ДВЕ КОШКИ



**АВГУСТ МАККЕ. ДЕВУШКА С
КУКЛОЙ**





**КАРЛ ХОФЕР.
МАЛЬЧИК С
МЯЧОМ**

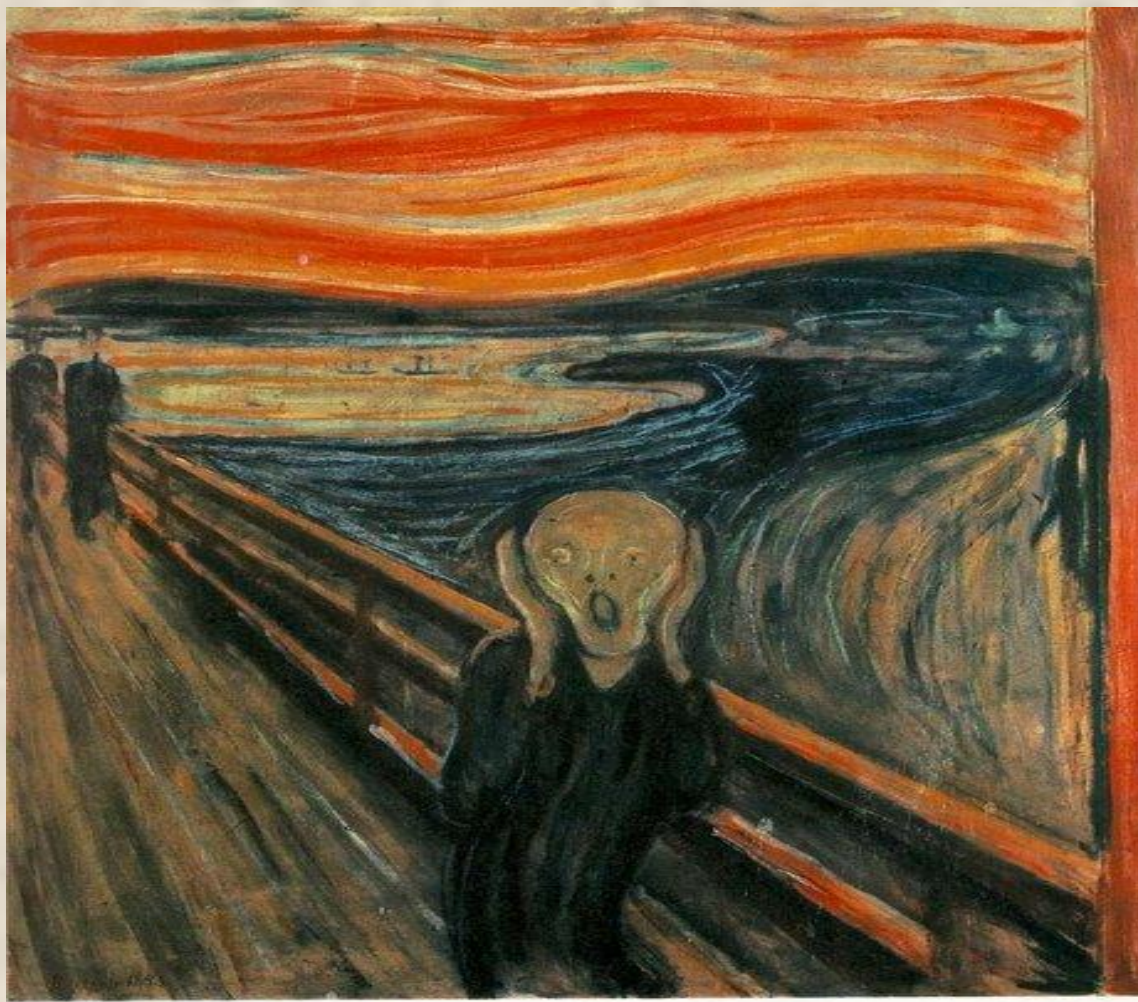


Эмиль Нольде
Wildly Dancing
Children
1909

Эдвард Мунк (1863—1944)

- *Об авторе.....*
- *Эдвард Мунк*
- *Дата рождения:*
- *12 декабря 1863*
- *Место рождения:*
- *Лётен, Хедмарк, Норвегия*
- *Дата смерти:*
- *23 января 1944 (80 лет)*
- *Место смерти:*
- *Экели, близ Осло, Норвегия*
- *Стиль:*
- *экспрессионизм*
- *Известные работы:*
- *Крик, Отчаяние*





1893, Музей
Мунка,
Осло

«Я шел вдоль дороги с двумя друзьями – солнце садилось, и внезапно небо стало кроваво-красным. Я остановился, почти без сил. Облокотился на изгородь. Над городом была кровь и языки огня, — написал художник. — Мои друзья продолжили путь, а я остался стоять, дрожа от волнения. Я почувствовал, как бесконечный крик пронзает природу».



Знаменитая маска из фильма «Крик» была вдохновлена картиной с тем же названием.



- Игрушка...



- Кричащее платье...



Скульптура экспрессионизма

Скульпторы Эрнст Барлах, тяготевший к реалистичной манере и Вильгельм Лембрук, создававший пластические образы “надломленной, как бы смертельно раненой грации”, в которых были преувеличенно удлинены пропорции.

