

Сделала Панкратова Валерия

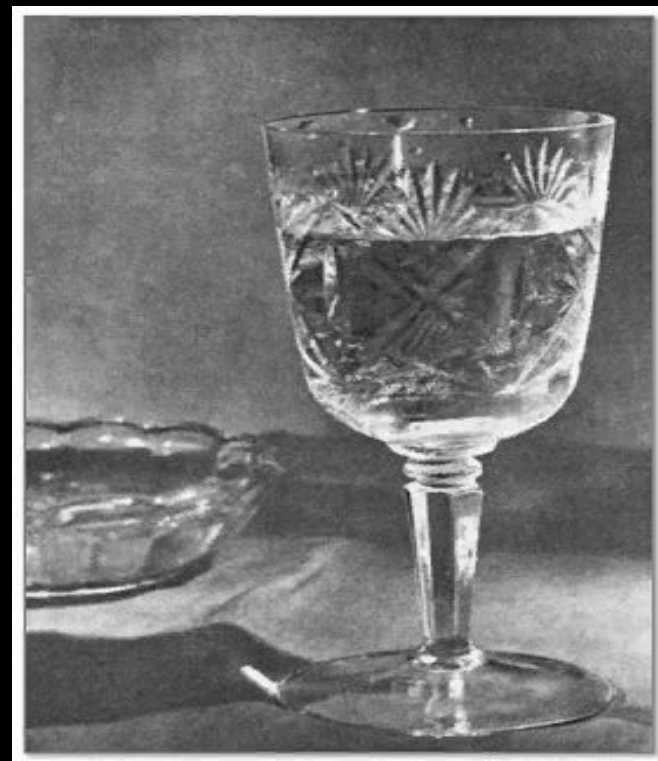
ГЛАВНЫЙ ОБЪЕКТ ИЗОБРАЖЕНИЯ В КАДРЕ

Главный объект изображения придает снимку объективное и выразительное раскрытие его содержания. Посмотрите на снимок, он является чересчур пестрым и невыразительным именно по причине того, что внимание зрителя в нем ни на чем определенном не сосредотачивается и взгляд блуждает по всей его площади, нигде не задерживаясь. Кроме того, наличие пестрого фона только усугубляет результат.



Главный объект в центре кадра

Этот композиционный приём естественный и логичный: если расположить главный объект в центре, его точно заметят. На представленном снимке зритель сразу же определяет главный объект изображения – бокал. Этому способствует помещение главного объекта изображения на передний план.



Фотографам известен тот факт, что предметы и фигуры, находящиеся близко к точке съемки, на снимке выглядят более крупно, чем предметы, удаленные от нее. Отсюда следует, что к таким предметам и фигурам взгляд зрителя будет привлечен в первую очередь.

Таким образом, помещение главного объекта изображения на передний план является одним из способов его выделения в кадре.

Не стоит бояться ставить главный объект в центр. Это демонстрационный приём — полезен, когда нужно показать товар лицом и сфокусировать внимание зрителя на объекте. Так часто делают в рекламной фотографии:

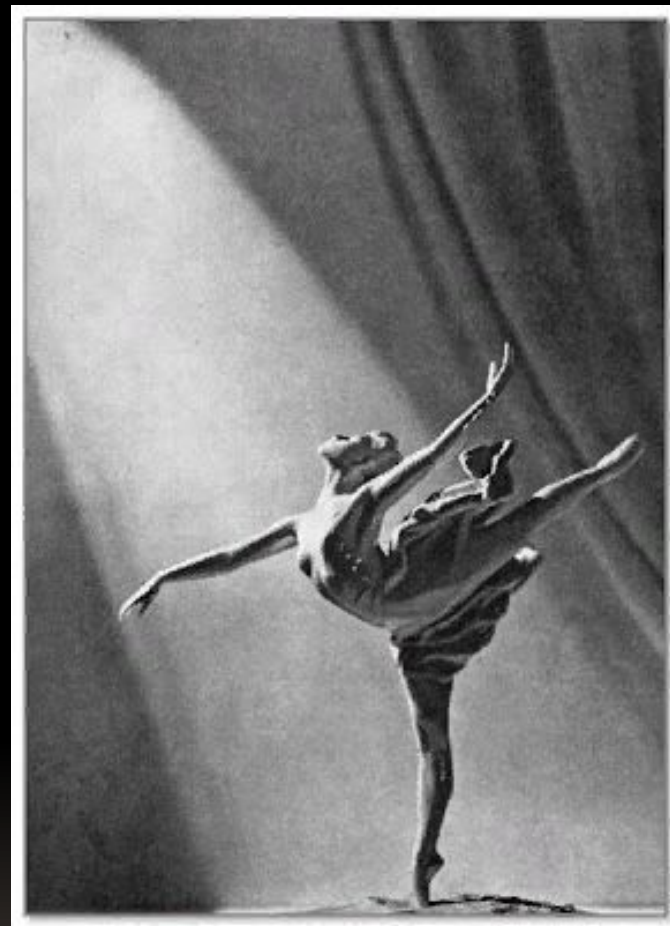


Чтобы снимок захотелось рассматривать, главный объект должен быть интересен сам по себе или в контексте, созданном другими объектами на снимке:

Освещение как способ выделения главного объекта изображения

Существует еще один замечательный способ решения задачи выделения главного объекта изображения на снимке – свет, который довольно часто применяется при фотосъемке для этой цели. Равномерное освещение объекта съемки сглаживает изображение, выравнивает его тона и лишает объект зрительных акцентов.

Посмотрим на этот снимок. Основной световой поток направлен на главный объект изображения. Свет освещает его, четко прорисовывая формы контура. Другие участки поля кадра освещены не так ярко, и поэтому на их фоне главный объект изображения отчетливо выделяется на снимке и с легкостью внимание зрителя переключает на себя.



Линейное построение снимка также помогает решить задачу выделения главного объекта изображения на снимке. Все линии в кадре устремляются к единой точке схода, и по ним скользит взгляд зрителя, к примеру, от переднего плана в глубину в том случае, если основные линии идут именно в таком направлении.

И если в глубине, в точке схода линий, размещен главный объект изображения, то благодаря такому построению снимка главное в кадре становится доминирующим.



Главный объект изображения и тональная организация кадра

Следующим способом выделения главного объекта изображения является тональная организация кадра. Если вы решили использовать разделение цветов, то нужно подумать о выборе правильного цвета. Попробуйте разместить ваш объект красного цвета на зеленом фоне и т.д. Это создает визуальную границу и привлекает внимание к главному объекту съемки. Если говорить упрощенно, то смешивание теплых цветов с холодными обычно помогает добиться результата.



Главный объект изображения и резкость снимка

Этот метод, похоже, наиболее известен среди фотографов, поскольку он является главным компонентом маркетинговой политики в продаже оптики. Вы наверняка читали про «превосходное отделение объектов» в описании светосильных фиксов. По факту, уменьшая глубину резкого изображаемого пространства, вы сохраняете резкость на объекте, и фон отображается с гораздо меньшей резкостью и поэтому внимание зрителя на нем не акцентируется. Таким образом, высокая степень оптической резкости главного объекта изображения и потеря резкости на второстепенных деталях помогают выделению основного, главного объекта.



Рассмотренные выше приемы выделения главного объекта изображения не исчерпывают всех творческих возможностей решения данной задачи. Можно придумать еще целый ряд приемов, не менее эффективных, для достижения цели ясного и четкого построения фотоснимка.

