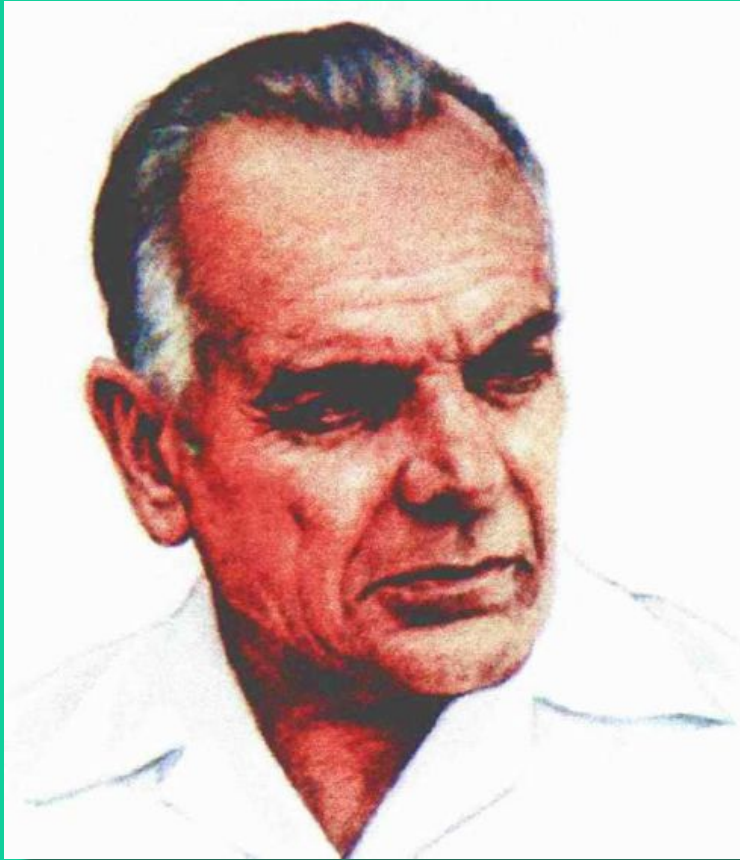


Сложносочиненное предложение.



Задачи:

- Повторить признаки сложносочиненных предложений, союзы, которые связывают части ССП.
- Совершенствовать умение ставить знаки препинания в ССП.



***Языку мы учимся и
должны учиться
непрерывно до
последних дней
жизни.***

К.Г. Паустовский

**Однозвучно гремит колокольчик,
И дорога пылится слегка,
И уныло по ровному полю
Разливается песнь ямщика.**

Определите, каким по строению является это предложение. Сколько в нём простых предложений?

- 1) Союз И, одно простое предложение
- 2) Союз И, два простых предложения
- 3) Союз И, три простых предложения
- 4) Союз И, четыре простых предложения

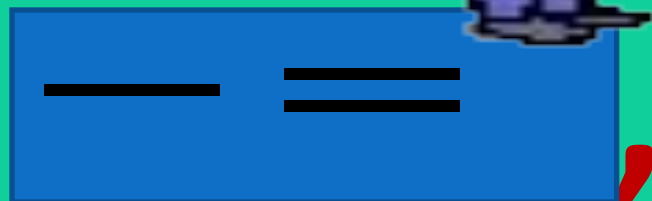
Понятие о сложносочинённом предложении

- **Сложносочинённое предложение** — это такое сложное предложение, в котором два и более простых предложения связаны сочинительными союзами и интонацией.
- **Например:** *Взошел молодой месяц, и все кругом потонуло в фантастическом, колебавшемся свете.*

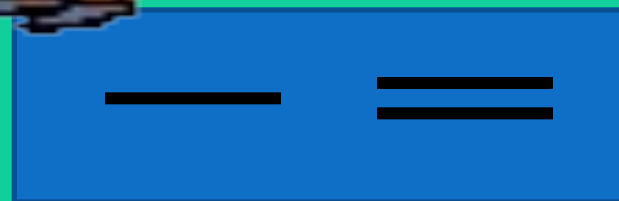
Части сложносочиненного предложения равноправны, независимы друг от друга. Графически это показывается квадратными скобками, между которыми располагается сочинительный союз.

Например, ***Дома новы, но предрассудки стары.*** (А. Грибоедов)

•1)[- =], но 2)[- ==].



И



Сложносочинённое
предложение

Сочинительные союзы

	Типы сочинительных союзов	Примеры
1.	Соединительные	И, да (в значении и), и... и, ни... ни, тоже, Также, как ..., так и, не только... но и
2.	Противительные	Но, а, да (в значении но), однако, зато, же.
3.	Разделительные	Или, либо, ли... ли, то... то, не то... не то, то ли... то ли.
4.	Сопоставительные,	Как... так и. не только., но и, хотя и... но, если не... то, не столько...
5.	Пояснительные	А именно, то есть, или (в значении «то есть»), как-то.
6.	Присоединительные	И то, а то, да и, а также и др.



Сложносочинённые предложения с

соединительными союзами

Союзы: *и, да (= и), ни... ни, тоже, также*

**В этих сложносочинённых предложениях
выражается:**

- а) одновременность
- б) последовательность действий
- в) причинно-следственные отношения.

Например:

**[Солнце скрылось за горизонтом], и [западная
сторона простора и неба сумрачно
потемнели].**

Сложносочинённые предложения с

разделительными союзами

Разделительные союзы: *то... то, или (иль),
либо... либо, не то... не то, то ли... то ли.*

В ЭТИХ сложносочинённых предложениях
выражаются отношения:

- а) чередования,
- б) взаимоисключения.

Например:

*То [падал как будто туман], то [вдруг припускал
косой дождь].*

Сложносочинённые предложения с

противительными союзами

Союзы: *а, не только... но и, но, да (= но), однако, зато*

В сложносочинённых предложениях одно явление сопоставляется с другим или противопоставляется другому.

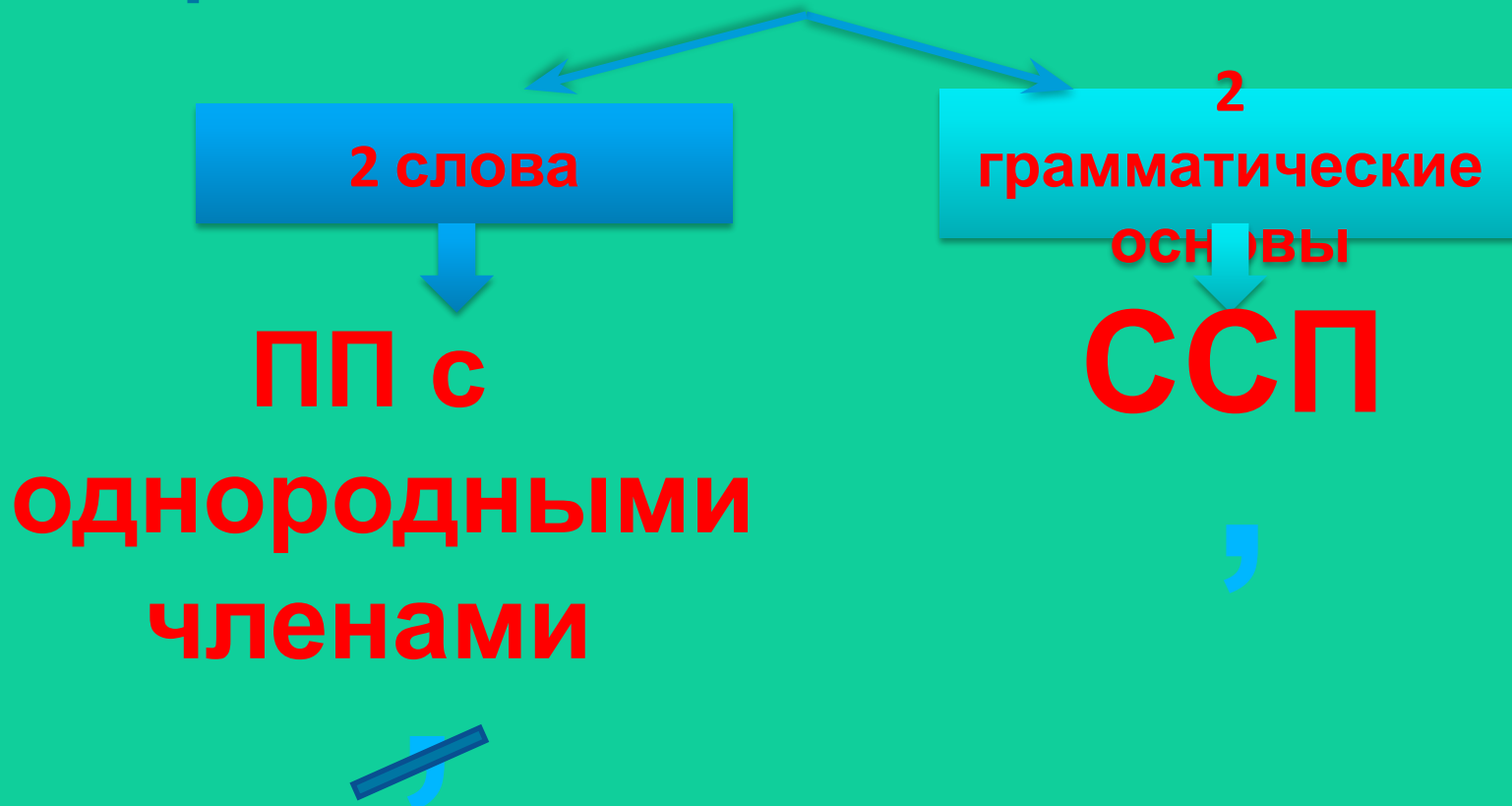
Например:

[Месяц под косой блестит], а [во лбу звезда горит].

ПУНКТУАЦИЯ В ПРОСТОМ И СЛОЖНОМ ПРЕДЛОЖЕНИЯХ

Алгоритм постановки запятой

Определи, что соединяет союз И



Укажите правильное объяснение пунктуации в предложении:

С горы открывался чудесный вид на большое озеро в обрамлении остроконечных елей () и каждому захотелось сфотографировать эту картину.

- 1) Сложносочиненное предложение, перед союзом И запятая не нужна.
- 2) Простое предложение с однородными членами, перед союзом И запятая не нужна.
- 3) Сложносочиненное предложение перед союзом И нужна запятая.
- 4) Простое предложение с однородными членами, перед союзом И нужна запятая.

Укажите правильное объяснение постановки запятой или её отсутствия в предложении:

Стволы деревьев, освещенные огнем костра, шевелятся () и тоже напоминают монахов.

- 1) Простое предложение с однородными членами, перед союзом И нужна запятая.
- 2) Сложносочинённое предложение, перед союзом И нужна запятая.
- 3) Простое предложение с однородными членами, перед союзом И запятая нужна.
- 4) Сложносочинённое предложение,

Укажите правильное объяснение постановки запятой или её отсутствия в предложении:

Соревнования из-за дождя не состоялись () и решено было перенести их на ближайшее воскресенье.

- 1) Простое предложение с однородными членами, перед союзом И нужна запятая.
- 2) Сложносочинённое предложение, перед союзом И нужна запятая.
- 3) Простое предложение с однородными членами, перед союзом И запятая нужна.
- 4) Сложносочинённое предложение, перед союзом И запятая не нужна.

При каких условиях не ставится запятая в сложносочиненном предложении?

Когда?

Когда?

Скоро опадут листья **и** начнутся
дожди.

**В СП ЗАПЯТАЯ НЕ СТАВИТСЯ,
если есть**

Общий
второст.
член

Обстоятел
ство,
дополнени
е

**общий второстепенный
член**



**Если части ССП выражены двумя
вопросительными или двумя
восклицательными предложениями,
которые объединены общей интонацией**

**Вы придёте ко мне или я должен зайти к вам?
в состав сложносочинённого предложения
входят вопросительные предложения**

Подпустить врага и огонь дать по команде!

- в состав сложносочинённого предложения входят побудительные предложения;

Как он смешон и как глупы его выходки!

- в состав сложносочинённого предложения входят восклицательные предложения

ПУНКТУАЦИЯ В ПРОСТОМ И СЛОЖНОМ ПРЕДЛОЖЕНИЯХ

Алгоритм постановки знаков

препинания

1. Определи, что соединяет союз И

2 слова

ПП с

однородными
членами



грамматические

основы

ССП

2. Ищи общий второстепенный
член

есть



нет



[Уже совсем рассвело] и [народ стал подниматься], когда я вернулся в свою комнату

(придаточное времени *когда я вернулся в свою комнату* является общим для обеих частей сложносочинённого предложения, ср.: *Уже совсем рассвело, когда я вернулся в свою комнату; Народ стал подниматься, когда я вернулся в свою комнату*); **простые предложения в составе сложносочинённого предложения имеют общее придаточное предложение**

По словам охотников, зверь в этих лесах вывелся и птица исчезла

(источник сообщения – **по словам охотников** – один и тот же для всего высказывания, ср.:

По словам охотников, зверь в этих лесах вывелся.

По словам охотников, птица исчезла);

простые предложения в составе сложносочинённого предложения имеют **общее вводное слово, вводное словосочетание или предложение**

Вместо запятой простые предложения в составе сложносочинённого предложения могут разделяться **тире**:

Тире ставится в том случае, если во второй части сложносочинённого предложении содержится **неожиданное присоединение** или **резкое противопоставление**:

Тут раздался лёгкий свист – и Дубровский умолк.

Я спешу туда ж – а там уже весь город.

Часто в этих случаях **или только первое предложение**, или **оба предложения являются назывными**:

Ещё напор – и враг бежит. Ещё год, два – и старость...

Точка с запятой ставится:

- Между частями ССП, если части достаточно распространены и имеют внутри себя знаки препинания

Например, *[Татьяна, | по ^{вв.сл} совету няни|, | ^{дееприч.об.} собираясь ночью воровать|, тихонько приказала в бане на два прибора стол накрыть]; но [стало страшно вдруг Татьяне].*