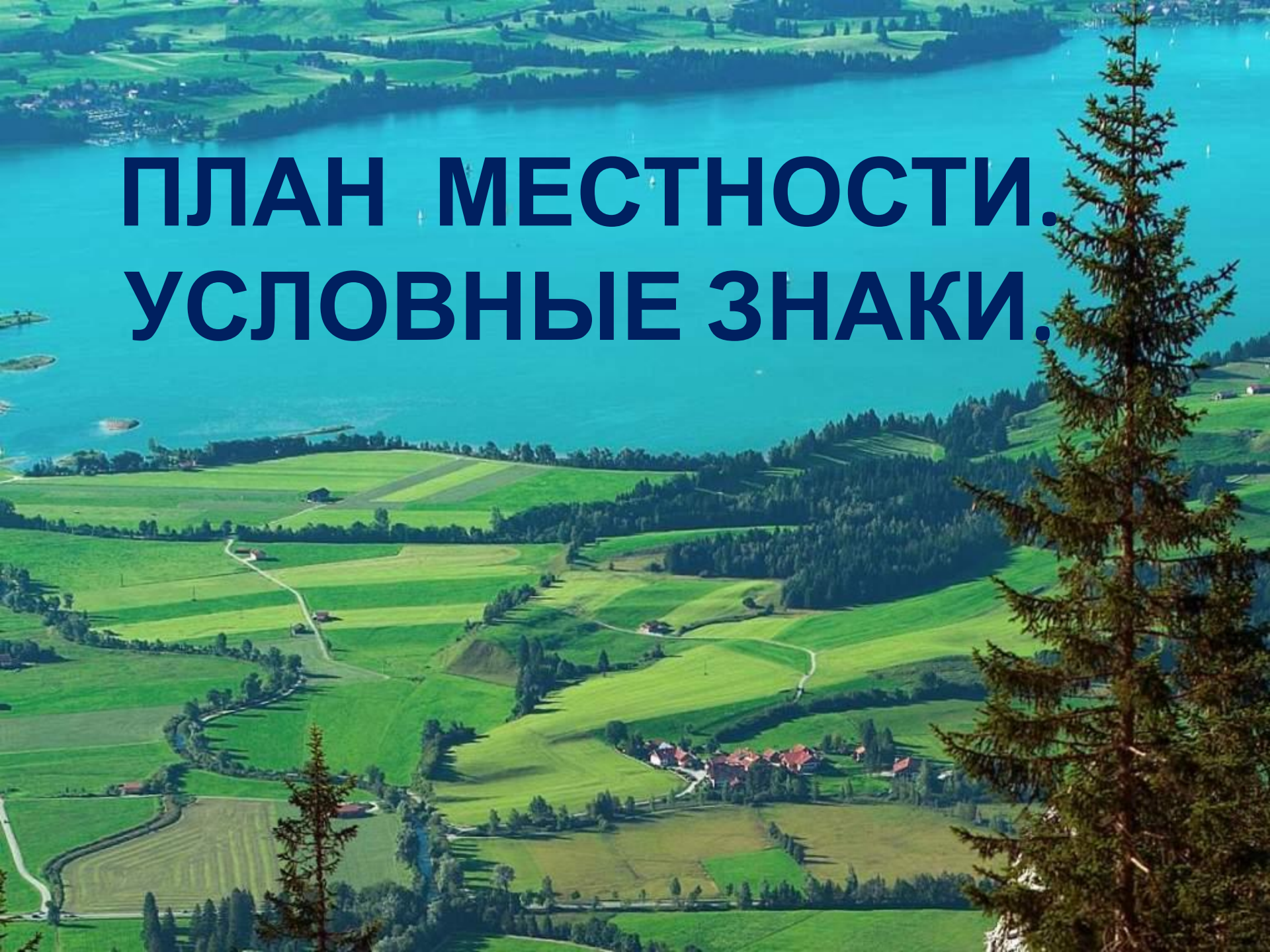


# ПЛАН МЕСТНОСТИ. УСЛОВНЫЕ ЗНАКИ.



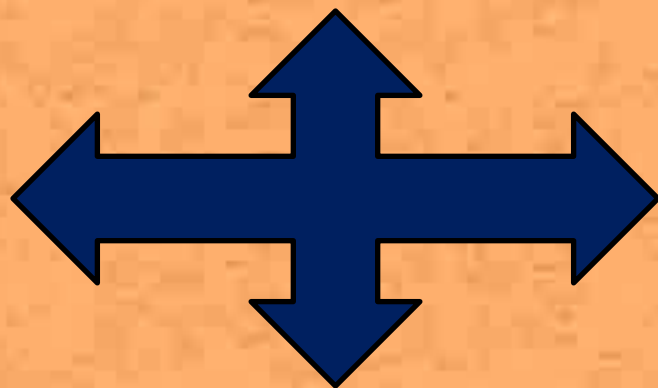
# Виды изображений земной поверхности

Аэрофотоснимок

Рисунок

Снимок из  
космоса

План  
местности







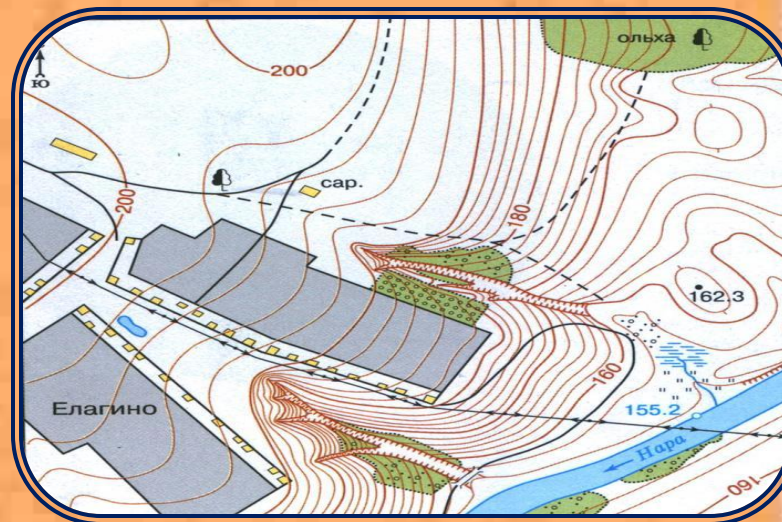
Рисунок



Аэрофотоснимок



Снимок из космоса



План местности



# Сравним два вида изображений



Аэрофотоснимок



План местности

# Особенности плана

1) чертёж;

## **МЕСТНОСТИ:**

2) все крупные предметы изображены сверху;

3) по плану можно получить больше информации:

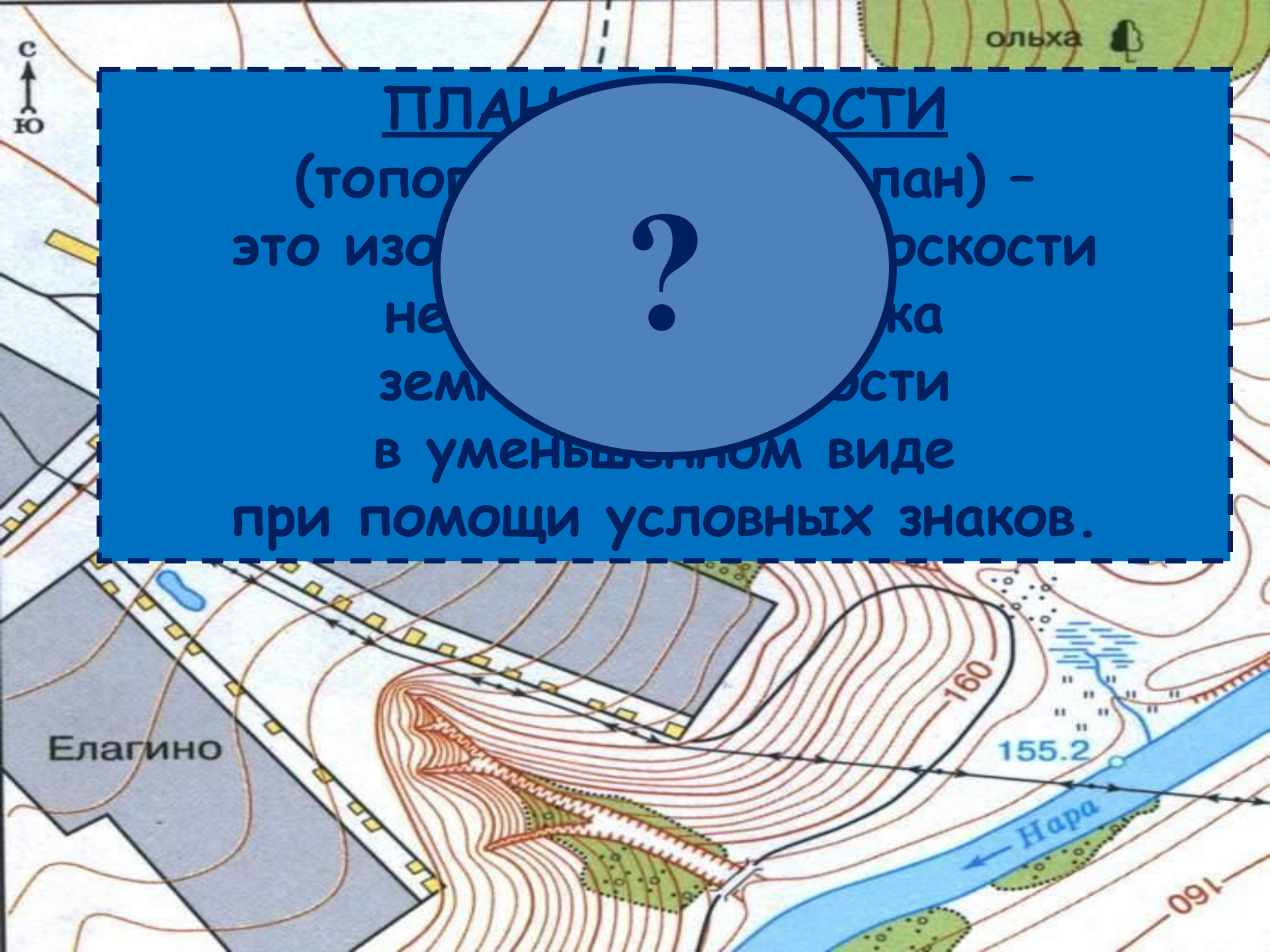
- ◆ о названии населённых пунктов, улиц, рек и т. д.
- ◆ о направлении на север, юг, запад, восток
- ◆ о течении рек
- ◆ о высоте земной поверхности

4) план местности составляется с помощью



# ПЛАН РАССТОЯНИИ

(топографический план) –  
это изображение неровности  
поверхности земли  
в уменьшенном виде  
при помощи условных знаков.





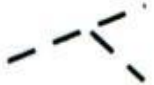
# Условные знаки



Здания (жилые и нежилые)



Грунтовая (проселочная) дорога



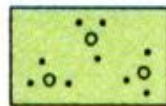
Полевая дорога, тропа



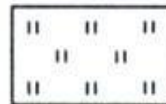
Река с отметкой уреза воды



Озеро, пруд



Кустарник



Луг



Горизонтали

• 162.3

Отметки высот



Овраг



Обрыв

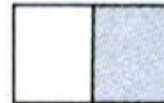


Лес лиственный



Болото

а б



Пашня (а), огород (б)

# Требования к условным

3 Цвет 4:

Простота

Непохожесть друг на друга

Одинаковая форма и величина

Изображенные знаки напоминают сами  
предметы



## **ЗАДАНИЕ.**

**Замените слова в приведённом ниже рассказе условными знаками**

- От пристани на реке мы пошли по деревянному мосту до поселка. Прошли мимо школы, фабрики и вышли на шоссе. Пересекли его и пошли вдоль железной дороги мимо фруктового сада. Скоро начался смешанный лес. Выйдя к линии электропередачи, мы свернули на просеку, прошли мимо дома лесника, через овраг. Наконец, лес расступился и мы вышли к болотистому берегу озера. Пройдя через луг и кустарник, мы увидели родник – цель нашего пути!