



Параллельные
тональности.

Тональности Фа мажор
и ре минор

Параллельный тональности

I. Параллельные тональности



Параллельными называются тональности мажора и минора, имеющие одинаковые ключевые знаки

Они расположены на расстоянии м.3 друг от друга

Фа мажор

- ▶ Фа мажор – мажорная тональность. С одним бемолем при ключе – си бемоль. Лад параллельный ре минору.



Задание (отправляем видеосообщением)

▶ Спеть:

Гамму Фа мажор;

Тоническое трезвучие, вводные звуки;

Разрешение неустойчивых ступеней в устойчивые

Спеть последовательность ступеней
в тональности Фа мажор:

$\text{VII} \quad \text{II} \quad \text{I} \quad \text{III} \rightarrow \text{VI} \quad \text{VII} \quad \text{I} \rightarrow \text{V} \quad \text{VI} \quad \text{V} \quad \text{III} \rightarrow \text{VI} \rightarrow \text{VII} \quad \text{I}$

Задание (отправляем видео-сообщением)

- ▶ Б. Калмыков, Г.Фридкин № 164. Играть со счетом, петь с дирижированием

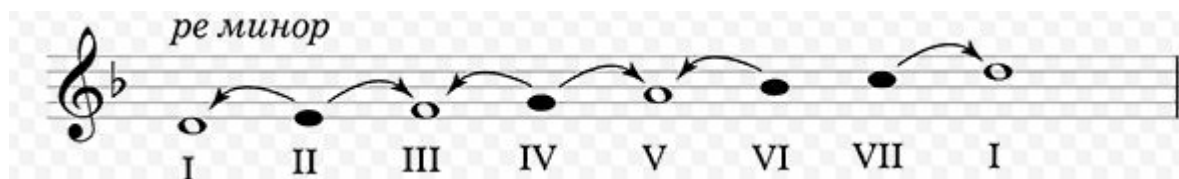


- ▶ Б. Калмыков, Г.Фридкин № 241. Играть со счетом, петь с дирижированием



Тональность ре минор

- ▶ Ре минор – минорный лад, тоникой которого является звук «ре». С одним бемолем при ключе – си бемоль. Лад параллельный Фа мажору.



Задание:

▶ Спеть:

Гамму ре минор (натуральный вид);

Тоническое трезвучие, вводные звуки;

Разрешение неустойчивых ступеней в устойчивые

Написать диктант в тональности ре
минор (присылаем фото)



Домашнее задание:

- ▶ Б. Калмыков, Г.Фридкин № 246, 247. Играть со счетом, петь с дирижированием

246 Медленно, сурово Русская народная песня
«Уж как пал туман на сине море»



247 Распевно Русская народная песня
«Солнце село за горою дальней»



The image shows two musical exercises. Exercise 246 is in 3/4 time, marked 'Медленно, сурово' (Slowly, sternly), and is a Russian folk song titled 'Уж как пал туман на сине море'. Exercise 247 is in 2/4 time, marked 'Распевно' (Melodiously), and is a Russian folk song titled 'Солнце село за горою дальней'. Both exercises are written on a single staff with a treble clef and a key signature of one flat (B-flat). Exercise 246 has a tempo of 3/4 and a key signature of one flat. Exercise 247 has a tempo of 2/4 and a key signature of one flat. Both exercises include dynamic markings (v) and phrasing slurs.

- ▶ Не забываем о работе на сайте [идеальныйслух.рф](https://www.idealnyislykh.ru/)

Ниже ссылка на сайт:

- ▶ https://vk.com/away.php?to=https%3A%2F%2F%E8%E4%E5%E0%EB%FC%ED%FB%E9%F1%EB%F3%F5.%F0%F4%2F&post=-200024076_3&cc_key=