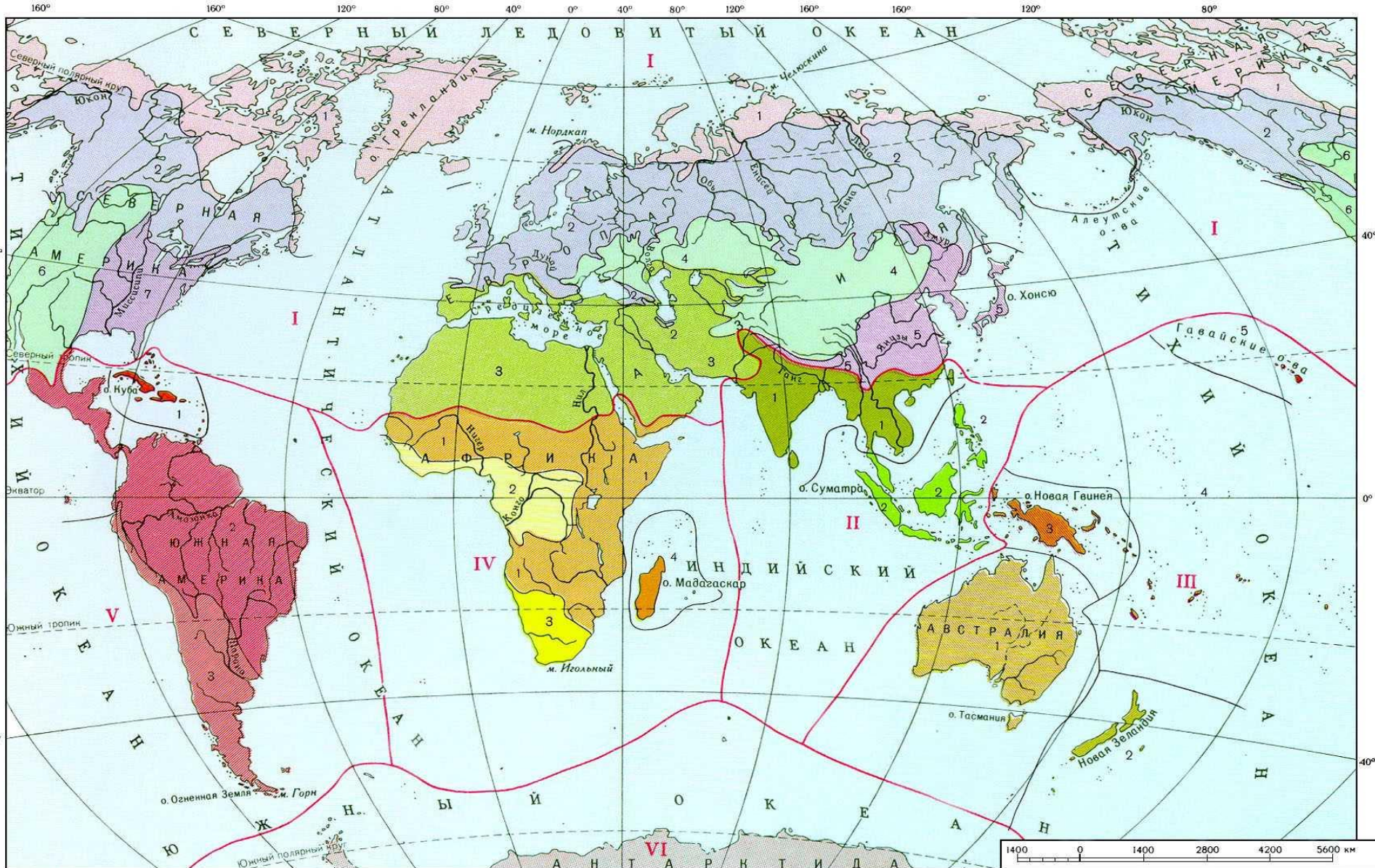


Атлантическая подобласть

Выполнил: Ахметбеков Мухтар АГ-205

Проверила:



I ГОЛАРКТИЧЕСКАЯ ОБЛАСТЬ
Подобласти

- 1 Арктическая
- 2 Циркумбореальная
- 3 Средиземноморская
- 4 Центральнoазиатская
- 5 Китайско-Гималайская
- 6 Западно-Американская
- 7 Восточно-Американская

- 6 Западно-Американская
- 7 Восточно-Американская

II ИНДО-МАЛАЙСКАЯ ОБЛАСТЬ
Подобласти

- 1 Индийско-Индокитайская
- 2 Малайская

III АВСТРАЛИЙСКАЯ ОБЛАСТЬ
Подобласти

- 1 Австралийская
- 2 Новозеландская
- 3 Палауская (Новогвинейская)
- 4 Полинезийская
- 5 Гавайская

IV ЭФИОПИЙСКАЯ ОБЛАСТЬ
Подобласти

- 1 Восточно-Африканская
- 2 Западно-Африканская (Гвинейско-Конголезская)
- 3 Калпская (Южно-Африканская)
- 4 Мадагаскарская

V НЕОТРОПИЧЕСКАЯ ОБЛАСТЬ
Подобласти

- 1 Антильская (Вест-Индская)
- 2 Гвиано-Бразильская
- 3 Патагоно-Андийская

VI АНТАРКТИЧЕСКАЯ ОБЛАСТЬ

- Границы областей
- Границы подобластей



Пихта (Abies)

лиственница (Larix)

ель (Picea)

Атлантическая или Евросибирско-Канадская, область:

- Арктическая провинция;
- Атлантическо-Европейская провинция;
- Центральноевропейская провинция;
- Иллирийская (Балканская) провинция;
- Эвксинская провинция;
- Кавказская провинция;
- Восточно-Европейская провинция;
- Северо-Восточно-Европейская провинция;
- Западно-Сибирская провинция;
- Алтае-Саянская провинция;
- Среднесибирская провинция;
- Забайкальская провинция;
- Алдано-Зейская провинция;
- Северо-Восточно-Сибирская провинция;
- Охотско-Камчатская провинция;



Haberlea rhodopensis



зонтичные Physospermum



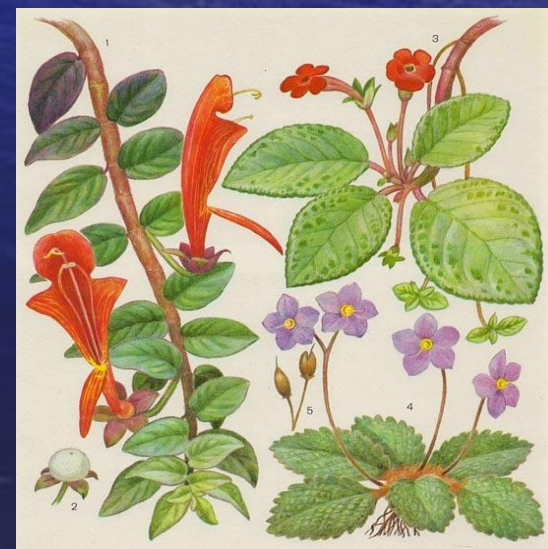
Borodinia · Botschantzevia



Haberlea



род Pulmonaria (медуница) семейство геснериевых —
Ramonda



Арктическая провинция



ЛЮТИКИ



мак (*Papaver polare*)



ива (*Salix arctica*)

Атлантическо-Европейская провинция



Thorella



европейский утесник
(*Ulex europaeus*)



английский дрок
(*Genista anglica*),

Центральноевропейская провинция



Rhizobotrya



Hacquetia

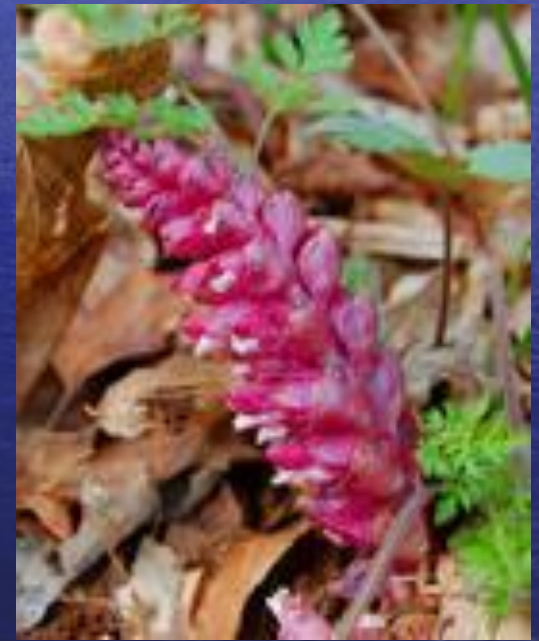
Иллирийская (Балканская) провинция



ель *Picea omorika*



конский каштан
(*Aesculus
hippocastanum*),



петров крест (*Lathraea
rhodopea*)

Эвксинская провинция



бурачниковое



пихта Нордмана (*Abies nordmanniana*)



Epimedium pubigerum



парадоксальная
генциана (*Gentiana paradoxa*)



Quercus pontica



Campanula mirabilis

Кавказская провинция



первоцветное Sredinskya



кавказский рододендрон
(*Rhododendron caucasicum*)



древовидная черника
(*Vaccinium arctostaphylos*)



береза Радда (*Betula raddeana*)

Восточно-Европейская провинция



Dianthus eugeniae



ветреница (*Anemone uralensis*)



гулявник волжский
(*Sisymbrium wolgensis*)



груша русская (*Pyrus rossica*)



льнянка (*Linaria cretacea*)

Северо-Восточно-Европейская



сибирская пихта (*Abies sibirica*)



сибирская лиственница (*Larix sibirica*)

Западно-Сибирская провинция



липа сердцевидная (*Tilia cordata*)



Кустарниковая ольха

Алтае-Саянская провинция



остролодочник (*Oxytropis*)



астрагал (*Astragalus*).

Среднесибирская провинция



шиповник иглистый (*Rosa acicularis*)



сибирская рябина (*Sorbus aucuparia* subsp. *sibirica*).

Северо-Восто́чно-Сибирская провинция



Betula rotundifolia



карликовый можжевельник



хохлатка Городкова (*Corydalis gorodkovii*)

Канадская провинция



Picea mariana



канадская цуга (*Tsuga canadensis*)

A serene background image showing a vast, deep blue ocean under a sky with soft, wispy clouds. The sun is low on the horizon, creating a bright, colorful glow on the left side of the frame, transitioning from yellow to orange and then to a soft blue. The water's surface is textured with gentle ripples.

Спасибо за внимание!!!!