

Совершенная
конкуренция как
тип рынка

Лекция 7. Котова Г.А.

Признаки	Совершенная конкуренция	Монополистическая конкуренция (мини-монополисты)	Олигополия	Монополия
Количество покупателей	Много	Много	Много	Много
Количество продавцов	Очень много			
Тип продукции	Стандартизированная			
Барьеры входа, выхода	Отсутствуют			
Контроль цены	Отсутствует (ценополучатели (price taker))			
Информированность (продавцов, покупателей)	Полная			
Пример рынка	Зерно, овощи			

Условие максимизации прибыли

$$\pi = TR - TC = PQ - (rK + wL) \quad Q = f(K, L)$$

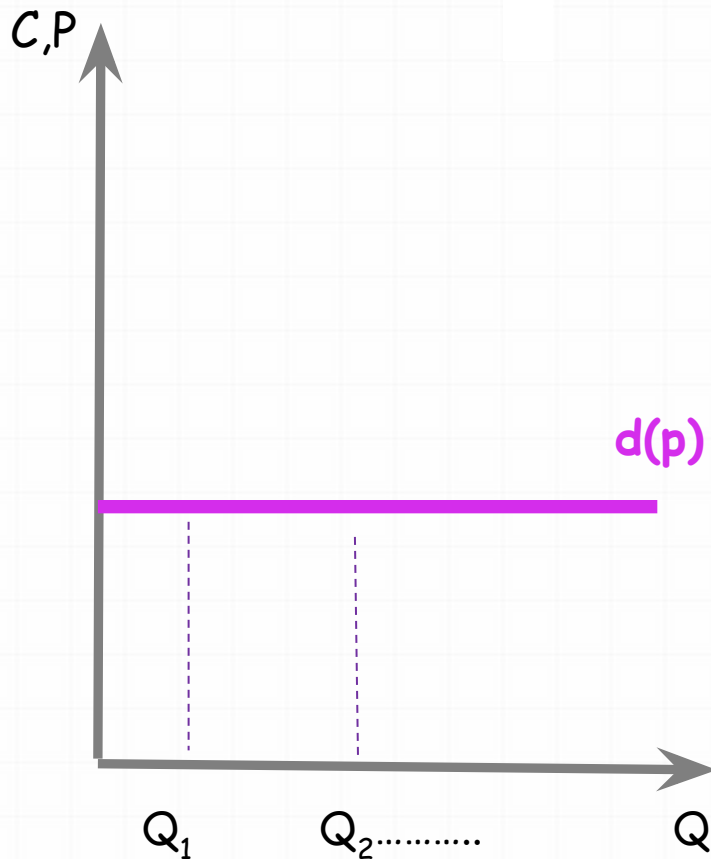
$$\pi = PQ - (rK + wL) = P f(K, L) - rK - wL$$

$$\frac{\partial \pi}{\partial K} = P \frac{\partial f(K, L)}{\partial K} - r = PMP_K - r = 0; \quad PMP_K = r \quad \frac{PMP_K}{r} = 1$$

$$\frac{\partial \pi}{\partial L} = P \frac{\partial f(K, L)}{\partial L} - w = PMP_L - w = 0; \quad PMP_L = w \quad \frac{PMP_L}{w} = 1$$

$$\frac{PMP_K}{r} = \frac{PMP_L}{w} = 1$$

Спрос на продукцию фирмы СК и предельная выручка



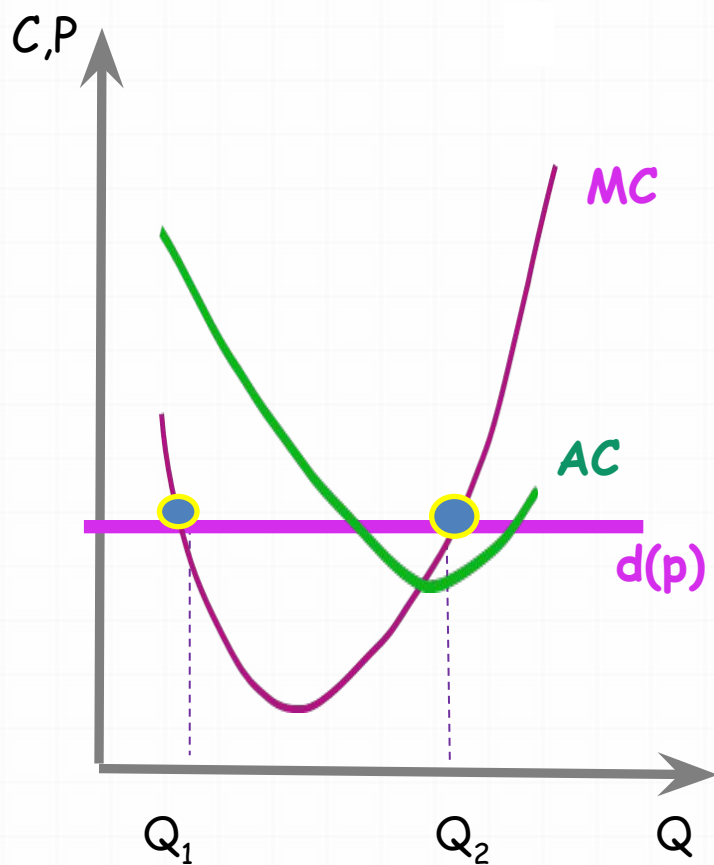
Доля фирмы СК на рынке - мала

Спрос на продукцию фирмы при $P = \text{const}$ - абсолютно эластичный.

Рыночная цена не зависит от объема продукта отдельной фирмы

$$MR = P$$

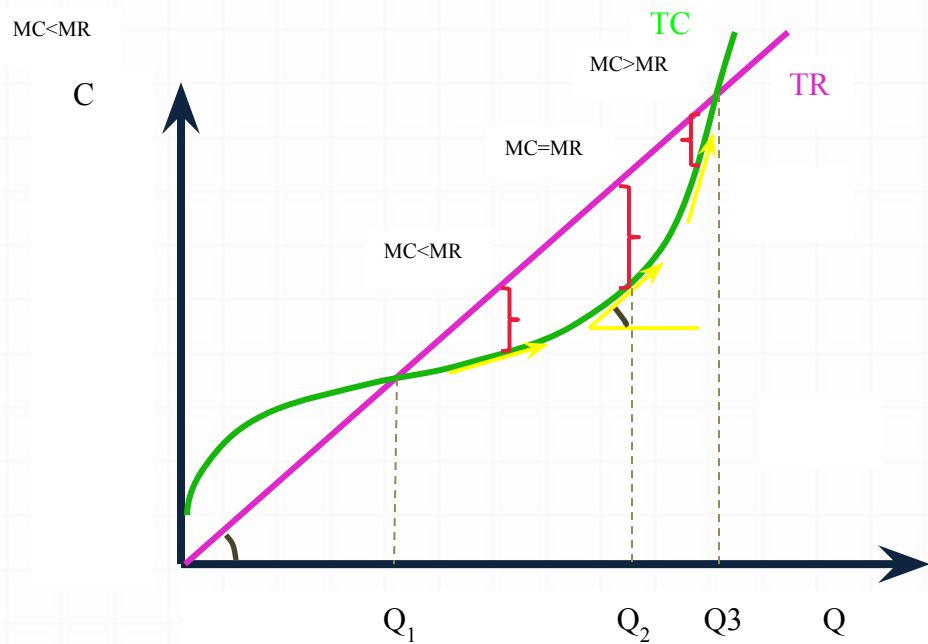
Оптимальный объем выпуска фирмы СК



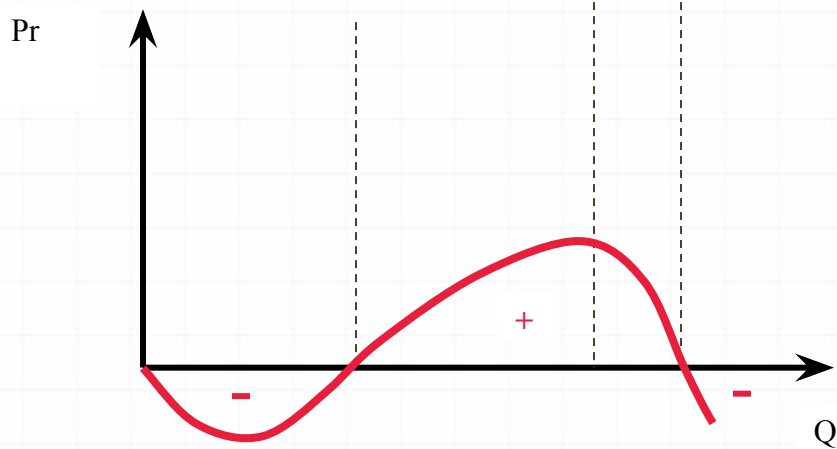
$$MR = MC$$

$$MR = P$$

$$P = MC$$



Максимизация прибыли фирмы СК

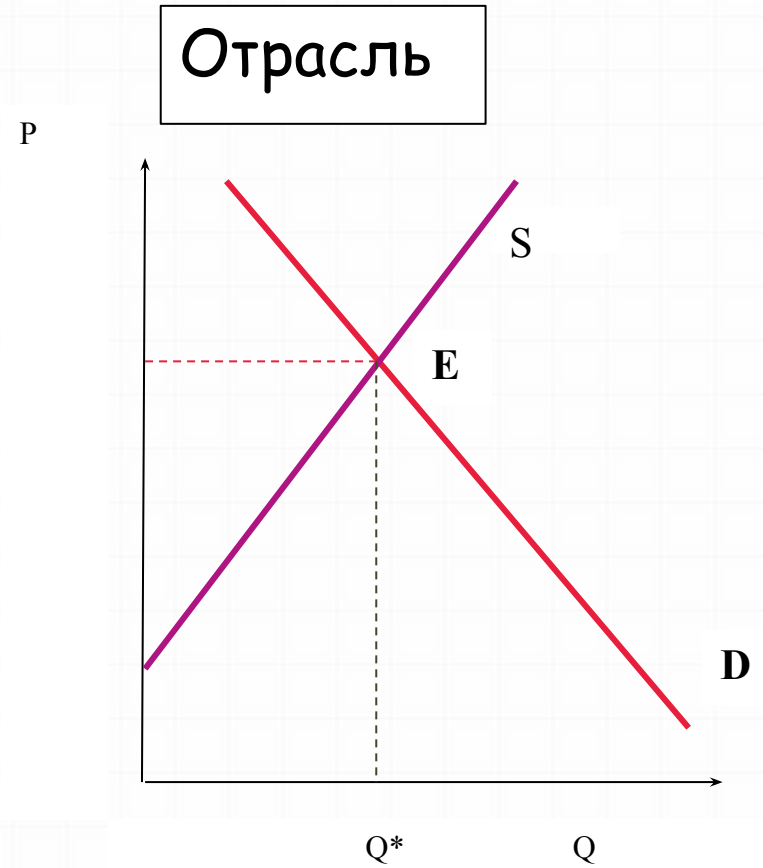
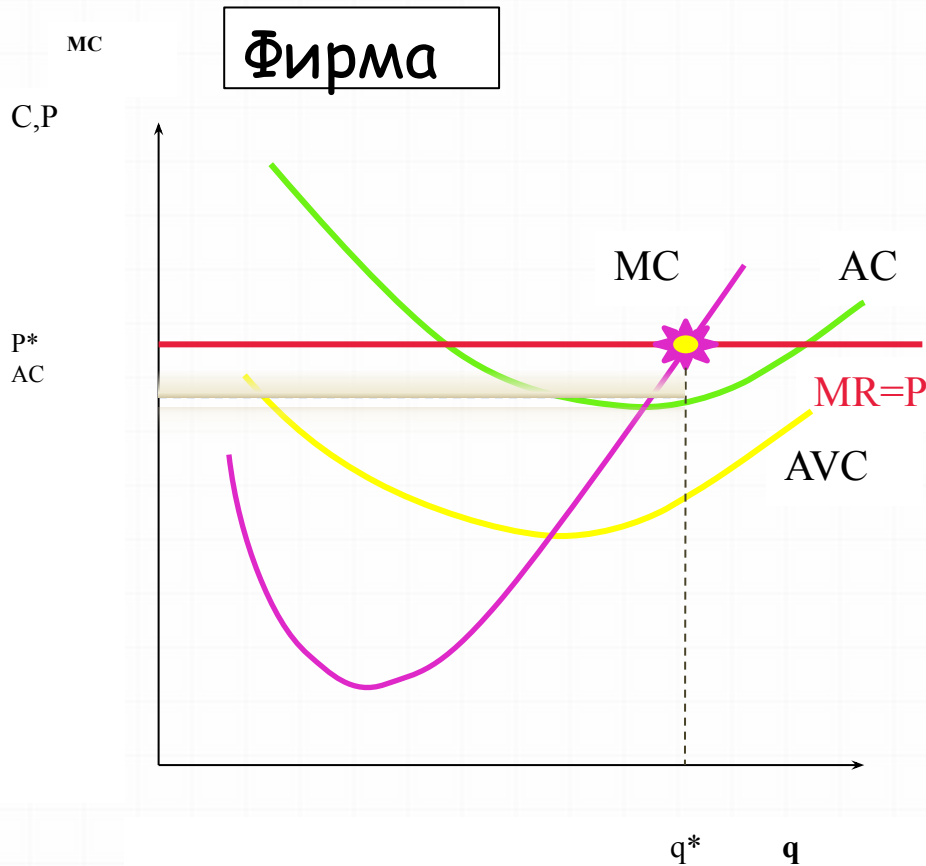


Условие максимизации прибыли

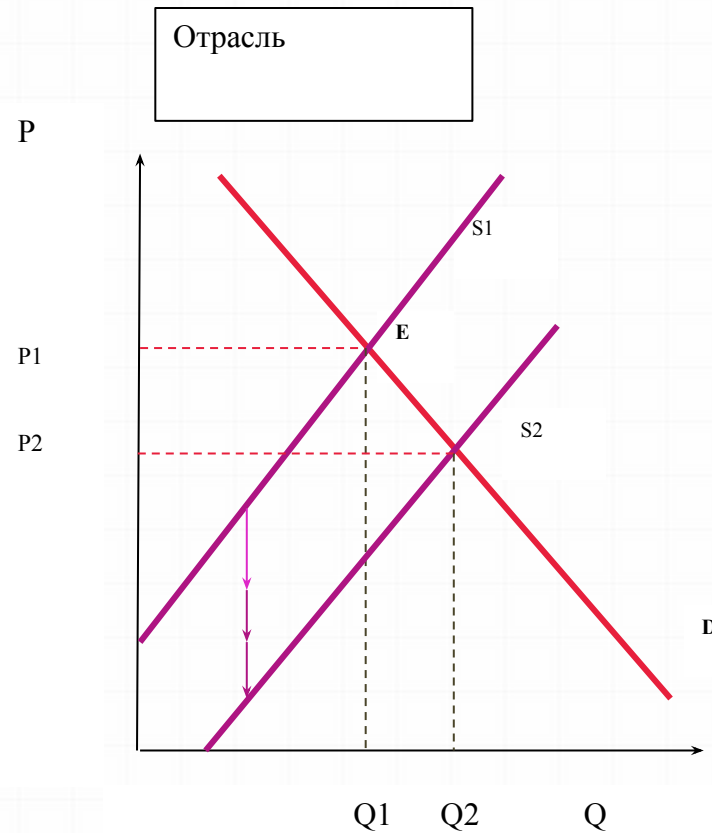
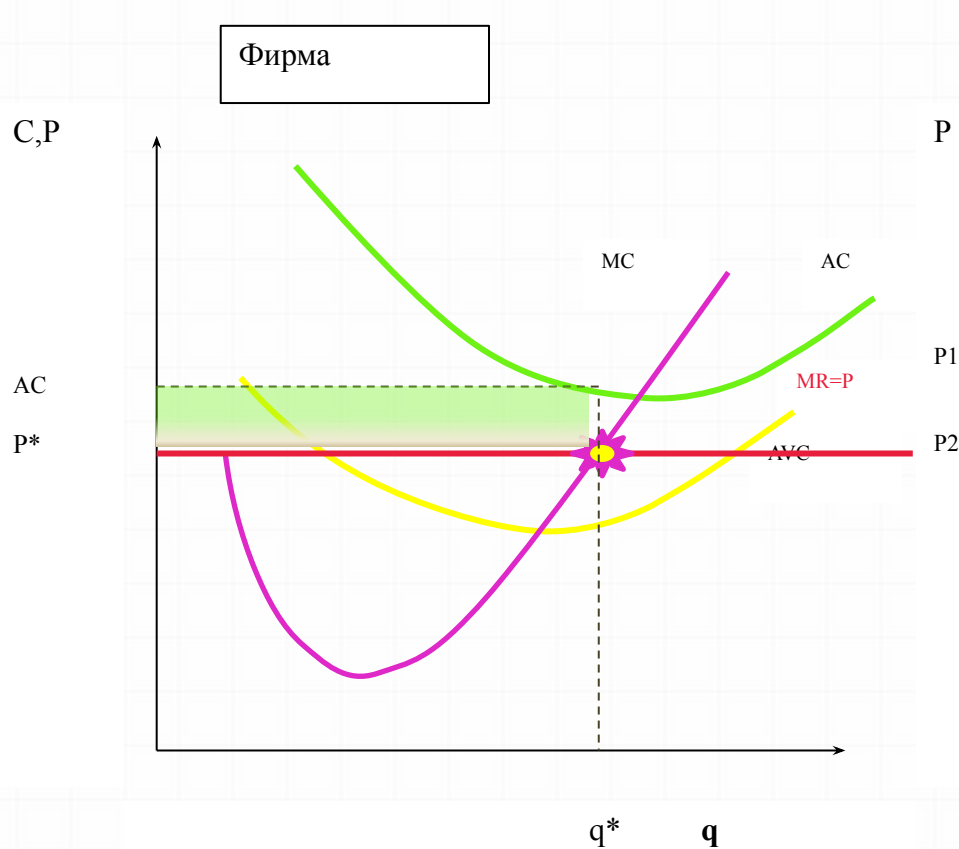
Если:

- 1) $MC < MR$, т.е. прирост затрат меньше прироста выгоды, фирме следует увеличивать выпуск;
- 2) $MC > MR$, т.е. прирост затрат больше прироста выгоды, фирме следует сократить выпуск;
- 3) $MC = MR$, т.е. прирост затрат равен приросту выгоды, у фирмы оптимальный выпуск.

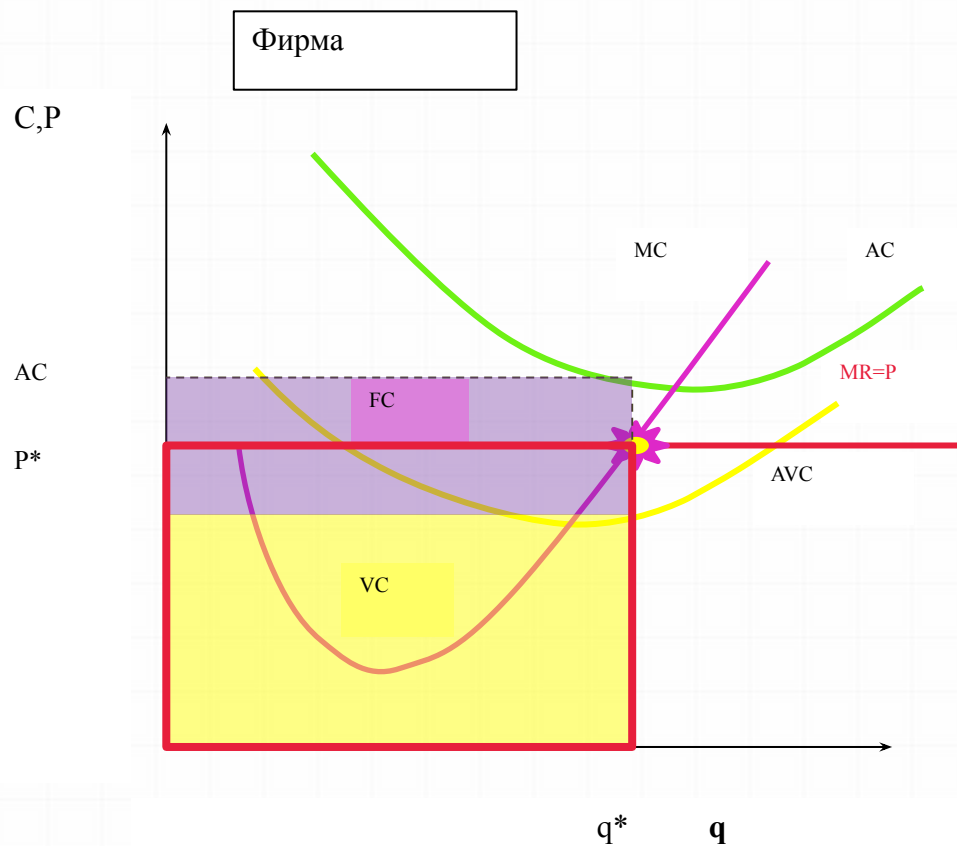
Оптимальный объем выпуска фирмы совершенного конкурента



Привлечение экономической прибылью фирм в отрасль, увеличение отраслевого предложения.

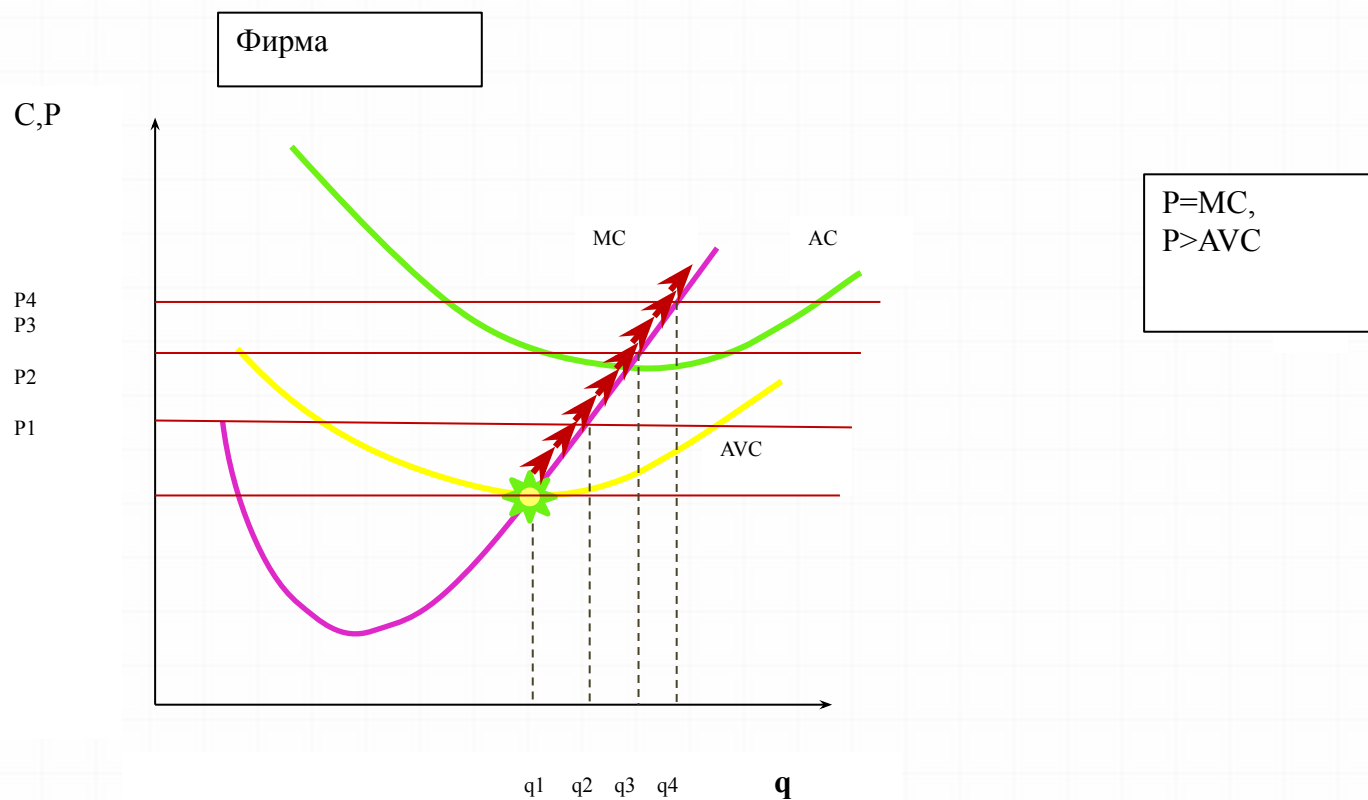


Минимизация убытков в краткосрочном периоде



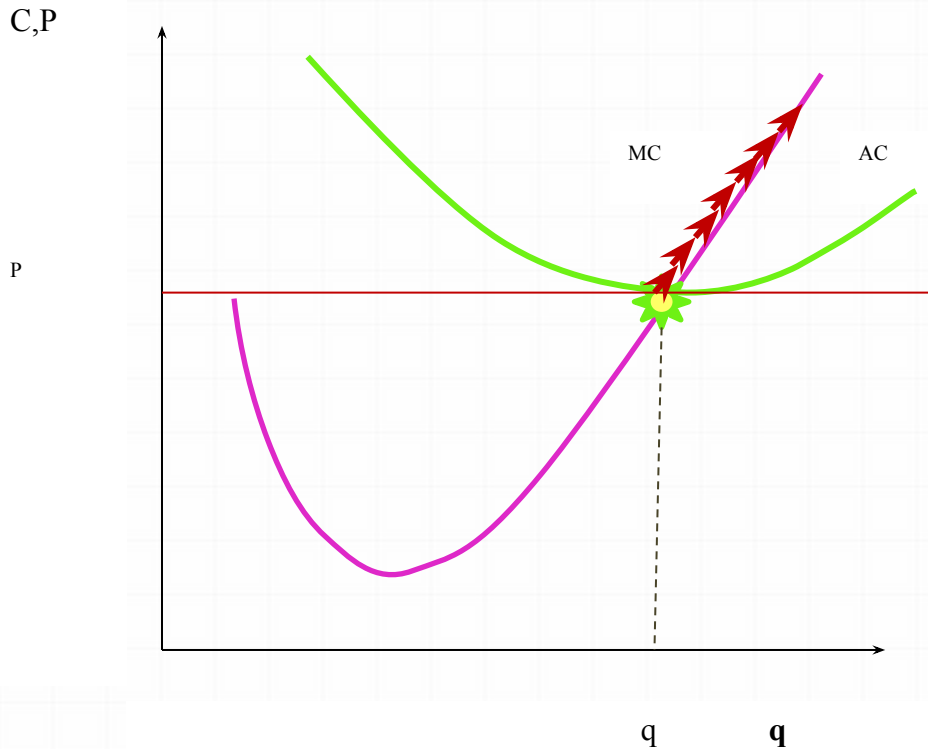
$$P=MC,$$
$$P>AVC$$

Предложение фирмы совершенного конкурента в краткосрочном периоде



Предложение фирмы совершенного конкурента в долгосрочном периоде. Равновесие долгосрочного периода.

Фирма



$$P=MC=AC_{\min}$$