



UKRAINIAN  
FOOD INDUSTRY  
SUMMIT 2019

# Святослав Олейник

---

Как директору быстро отыскать экономическую  
выгоду на производстве?

Кейс украинского производителя

# СОВРЕМЕННЫЕ П ВОК

## Симпто

## мы

- Низкий уровень сервиса
- Излишние запасы
- Сложность в управлении



# СОВРЕМЕННЫЕ П ВОК

## Симпто мы

- Низкий уровень сервиса
- Излишние запасы
- Сложность в управлении

Причины и как их лечить?



# Логические ловушки

# Логические ловушки

1. Автоматизируем текущую работу и совершенствуем прогнозирование

# Логические ловушки



1. Автоматизируем текущую работу и совершенствуем прогнозирование

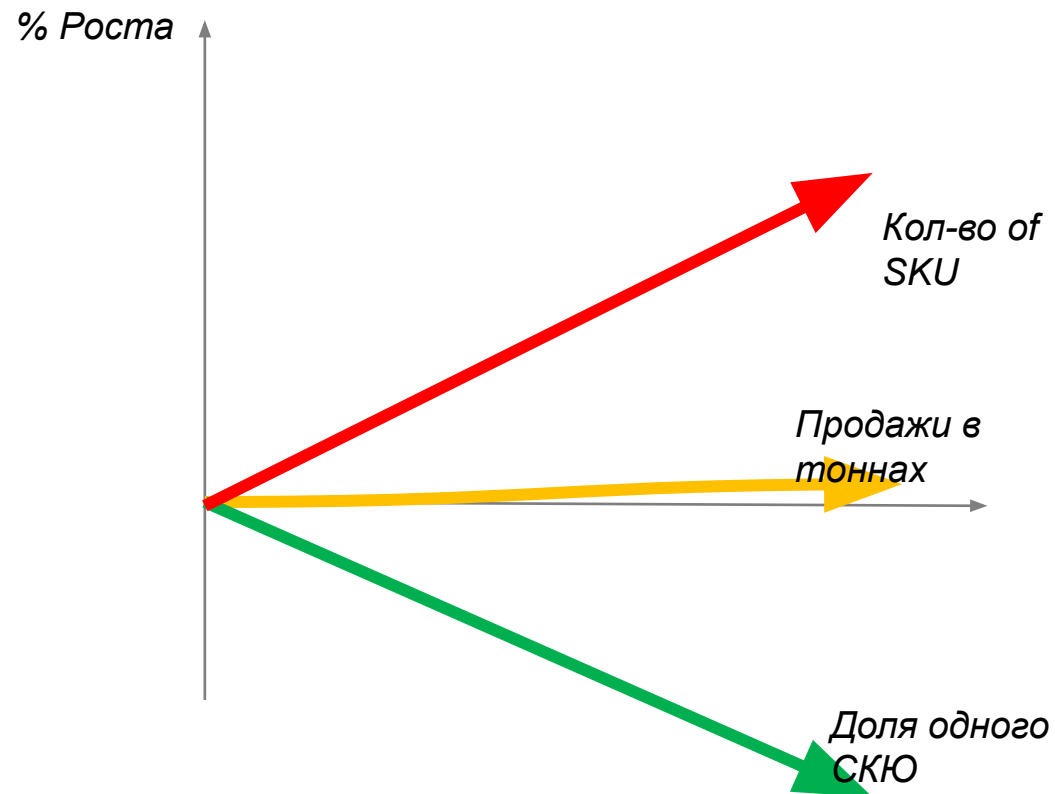
Какие периоды вы  
используете для

**NICK LYNCH,  
GLOBAL PLANNING EXCELLENCE MANAGER  
DEMAND DRIVEN WORLD, FRANKFURT, OCTOBER 2018**

# Логические ловушки



## 1. Автоматизируем текущую работу и совершенствуем прогнозирование

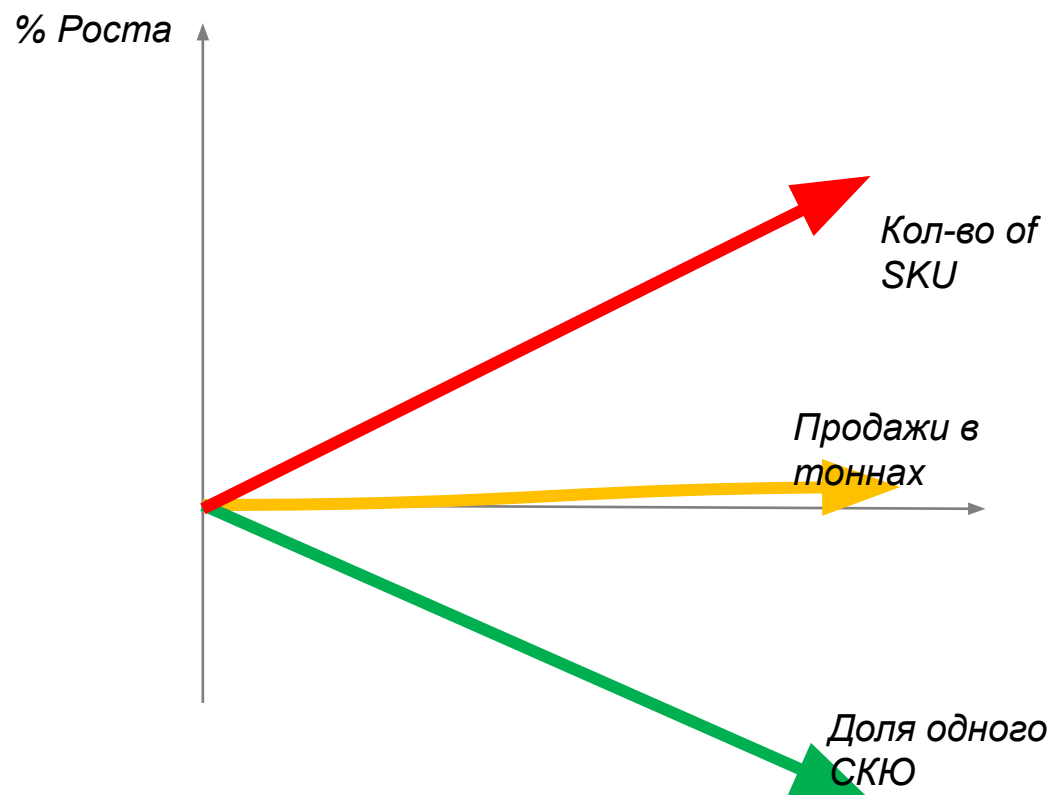


**NICK LYNCH,  
GLOBAL PLANNING EXCELLENCE MANAGER  
DEMAND DRIVEN WORLD, FRANKFURT, OCTOBER 2018**

# Логические ловушки



## 1. Автоматизируем текущую работу и совершенствуем прогнозирование



*«... Приходится бежать со всех ног, чтобы только остаться на том же месте...»*

Льюис Кэрролл

**NICK LYNCH,  
GLOBAL PLANNING EXCELLENCE MANAGER  
DEMAND DRIVEN WORLD, FRANKFURT, OCTOBER 2018**



# Логические ловушки

1. Автоматизируем текущую работу и совершенствуем прогнозирование
2. Минимизация себестоимость единицы продукции

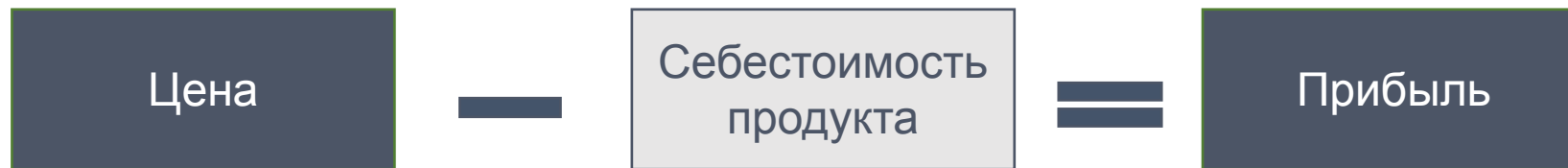
Цена

=

Прибыль

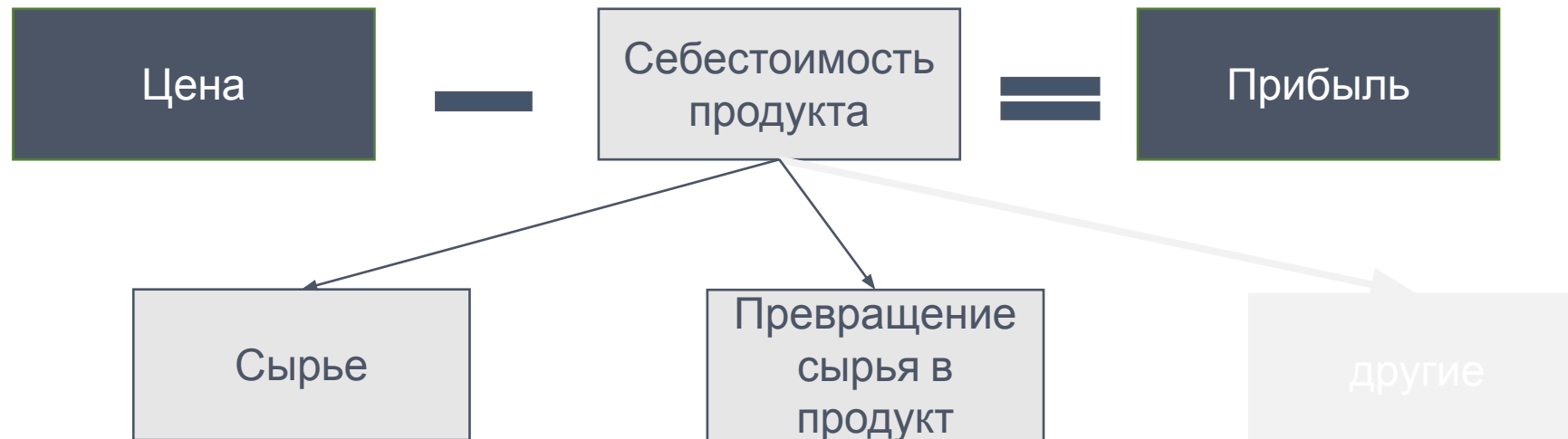
# Логические ловушки

1. Автоматизируем текущую работу и совершенствуем прогнозирование
2. Минимизация себестоимость единицы продукции



# Логические ловушки

1. Автоматизируем текущую работу и совершенствуем прогнозирование
2. Минимизация себестоимость единицы продукции



# Логические ловушки

1. Автоматизируем текущую работу и совершенствуем прогнозирование
2. Минимизация себестоимость единицы продукции

10 000 шт = 10  
000 грн  
1 шт = 1 грн

300 000 шт = 255 000  
грн  
1 шт = 0,85  
Экономия: 45 000  
тысяч !

# Логические ловушки

1. Автоматизируем текущую работу и совершенствуем прогнозирование
2. Минимизация себестоимость единицы продукции

10 000 шт = 10  
000 грн = 1 грн

300 000 шт = 255 000  
грн шт = 0,85  
Экономия: 45 000  
тысяч !

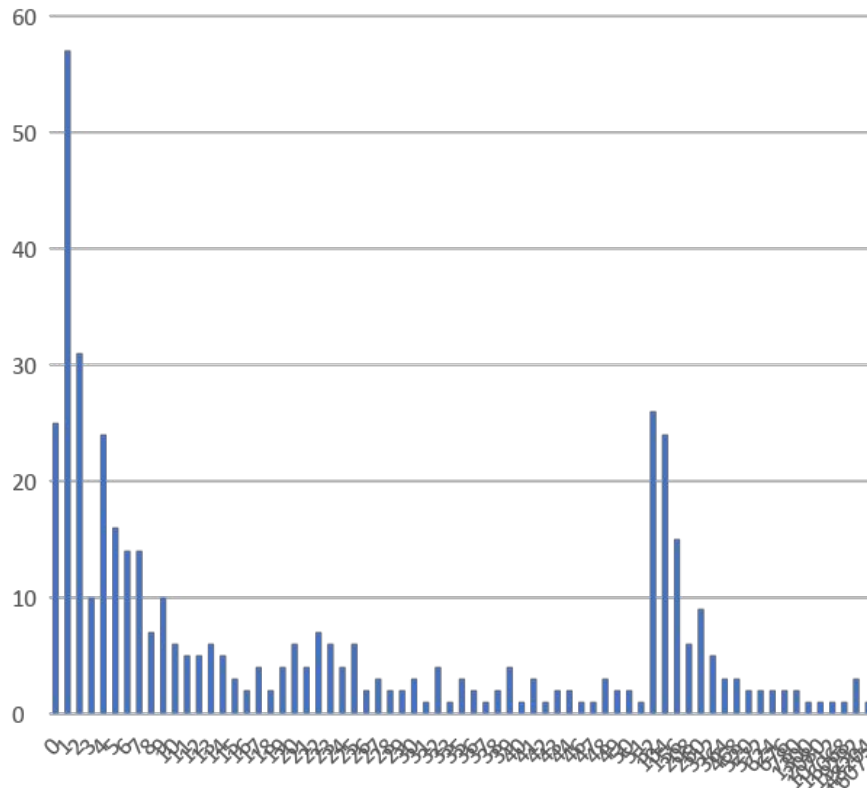
SKU	Денег в запасе
1	<b>637 607</b>
2	<b>301 294</b>
3	<b>737 886</b>
4	<b>626 661</b>
5	<b>328 205</b>
6	<b>161 456</b>
...	<b>321 314</b>

# Логические ловушки

1. Автоматизируем текущую работу и совершенствуем прогнозирование
2. Минимизация себестоимость единицы продукции

Анализ партий  
Закупки

Количество СКЮ



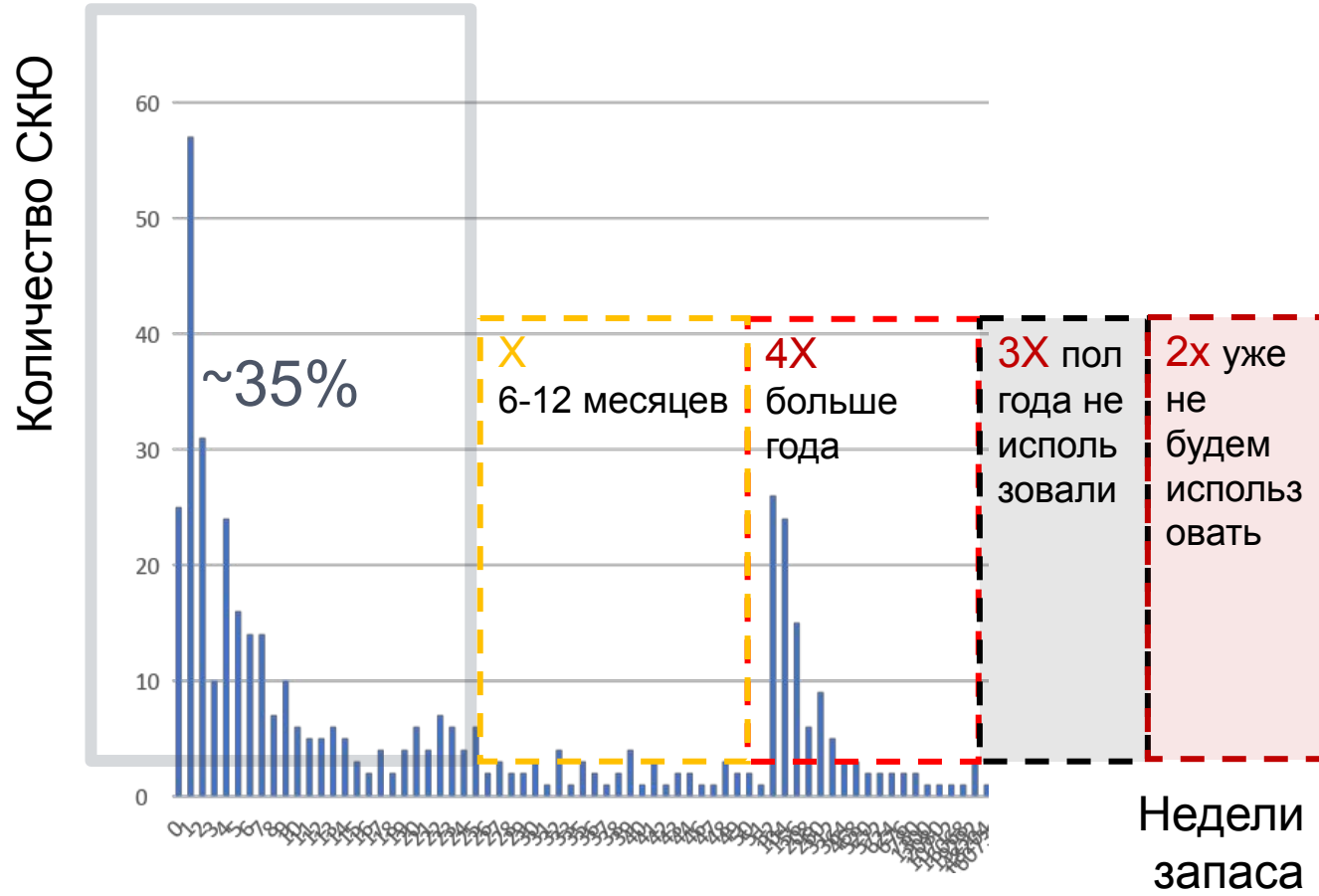
Недели запаса

SKU	Денег в запасае
1	637 607
2	301 294
3	737 886
4	626 661
5	328 205
6	161 456
...	321 314

# Логические ловушки

1. Автоматизируем текущую работу и совершенствуем прогнозирование
2. Минимизация себестоимость единицы продукции

Анализ партий  
Закупки



SKU	Денег в запасае
1	637 607
2	301 294
3	737 886
4	626 661
5	328 205
6	161 456
...	321 314

# Логические ловушки

1. Автоматизируем текущую работу и совершенствуем прогнозирование
2. Минимизация себестоимость единицы продукции

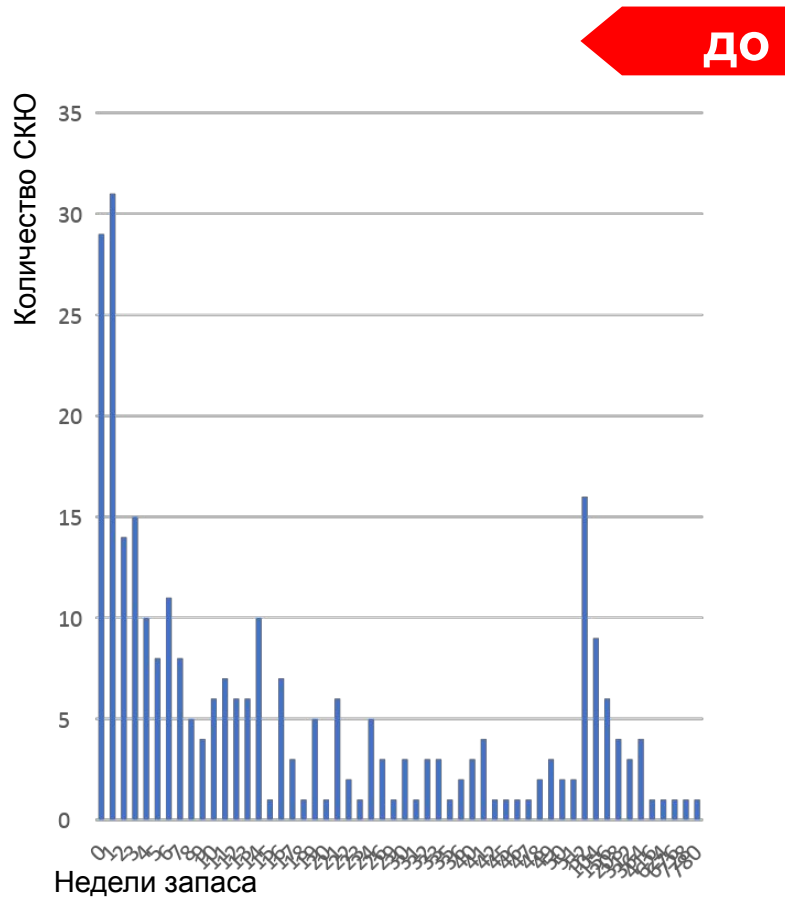
**"Оптимальная"**

партия

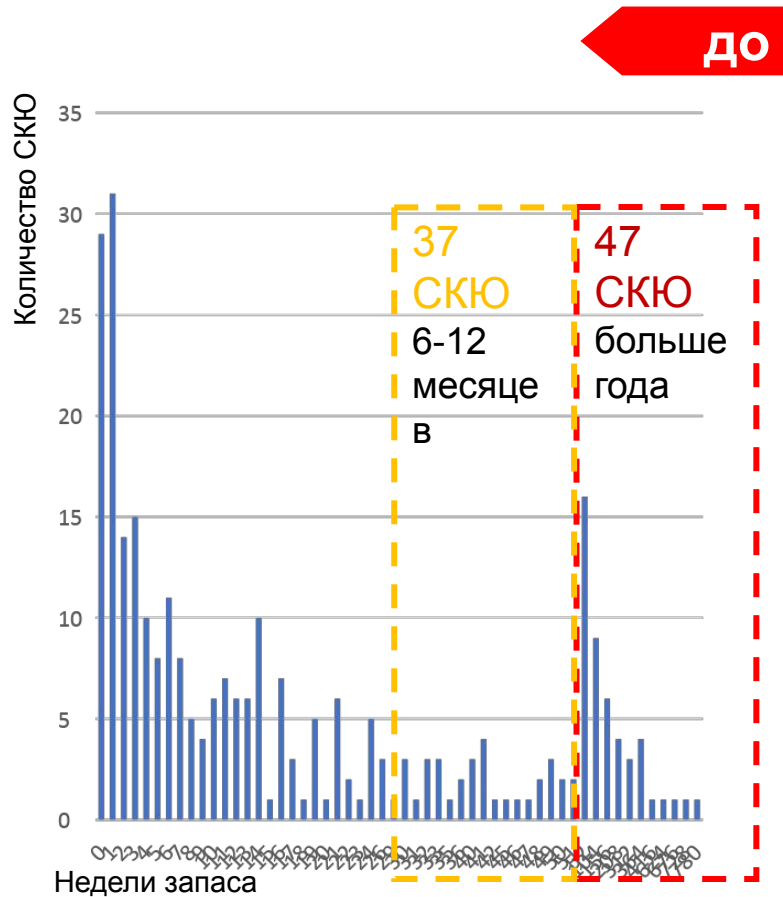
производства



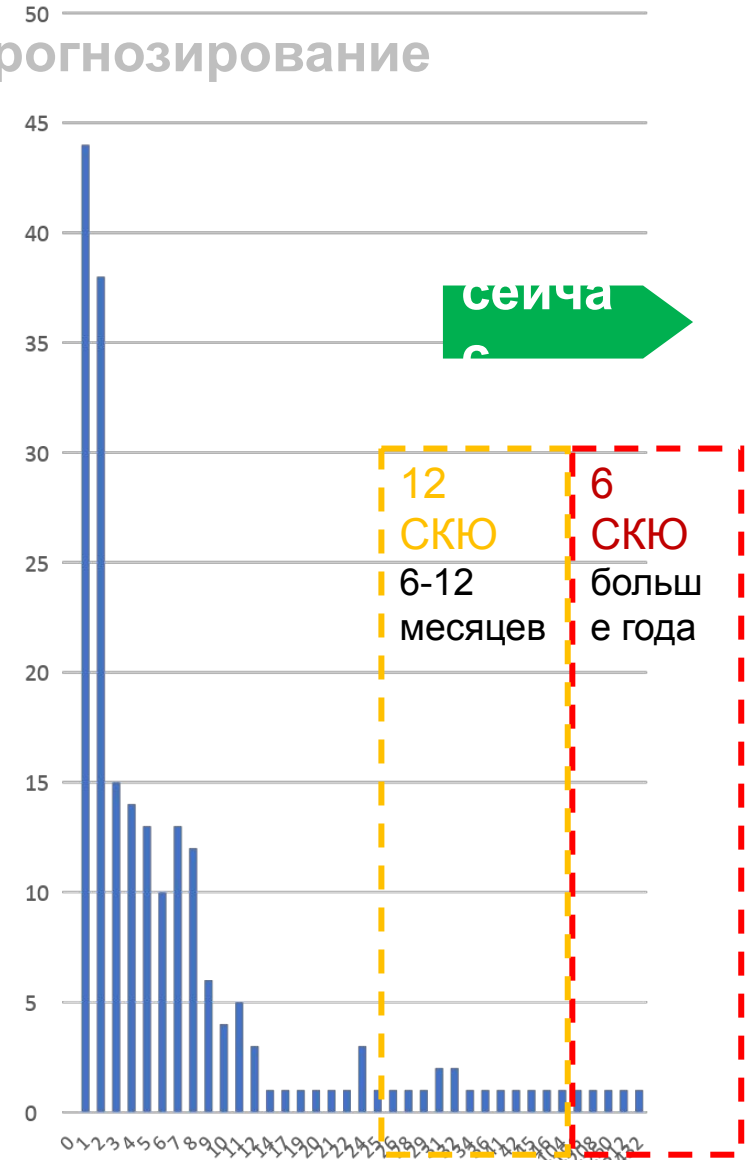
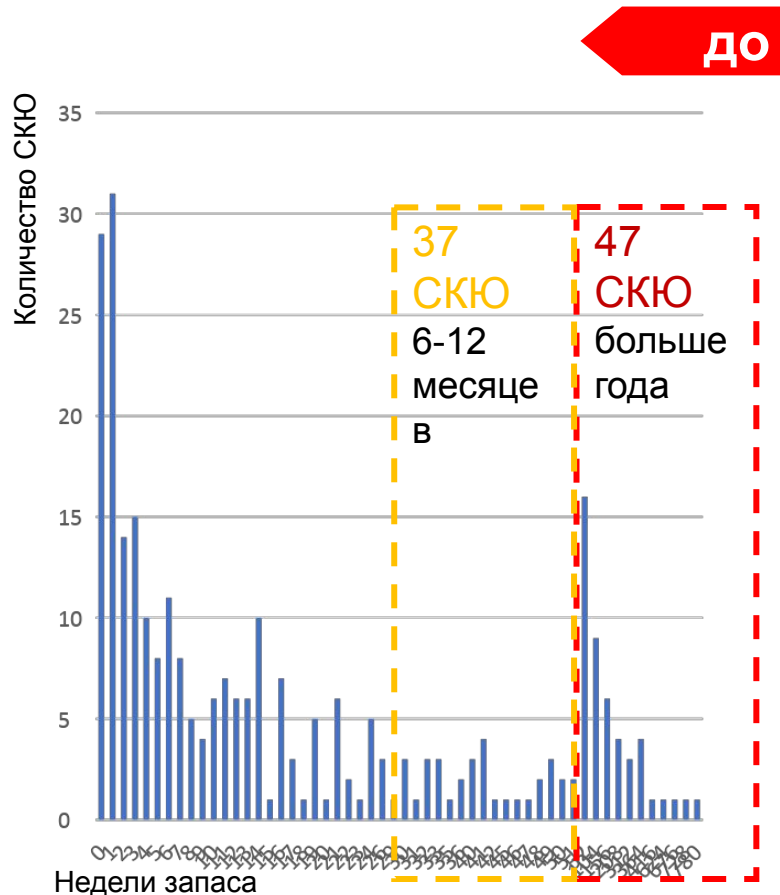
1. Автоматизируем текущую работу и совершенствуем прогнозирование
2. Минимизация себестоимость единицы продукции



1. Автоматизируем текущую работу и совершенствуем прогнозирование
2. Минимизация себестоимость единицы продукции



1. Автоматизируем текущую работу и совершенствуем прогнозирование
2. Минимизация себестоимость единицы продукции



# Индекс потока Как построить?

## 1. Разделить Партию на среднесуточное потребление

Код SKU	MOQ*	ADU*	Оборачиваемость в днях	Оборачиваемость в неделях
00001	1500	390	3,85	1
00002	1500	262	5,73	1
00003	1500	104	14,42	2
00004	1500	422	3,55	1

**ADU\*** Среднесуточная продажа готовой продукции.  
В случаи сырья – среднесуточное потребление в производстве

**MOQ\*** Минимальная партия или ко-во которое можем произвести с учетом производственных ограничений.  
В случаи сырья – минимальная партия закупки

## 2. Группировать SKU по оборачиваемости

Оборачиваемость в неделях	Количество SKU
0	19
1	56
2	7
3	3
4	2
5	1
6	2
8	2
9	1
10	1
12	1
13	2
14	1
27	1
Общий итог	99

## 4. Фокус на отклонениях

## 3. Создать простую диаграмму для визуализации



# Логические ловушки

1. Автоматизируем текущую работу
2. Минимизация себестоимость единицы продукции
- 3. Локальная эффективность**

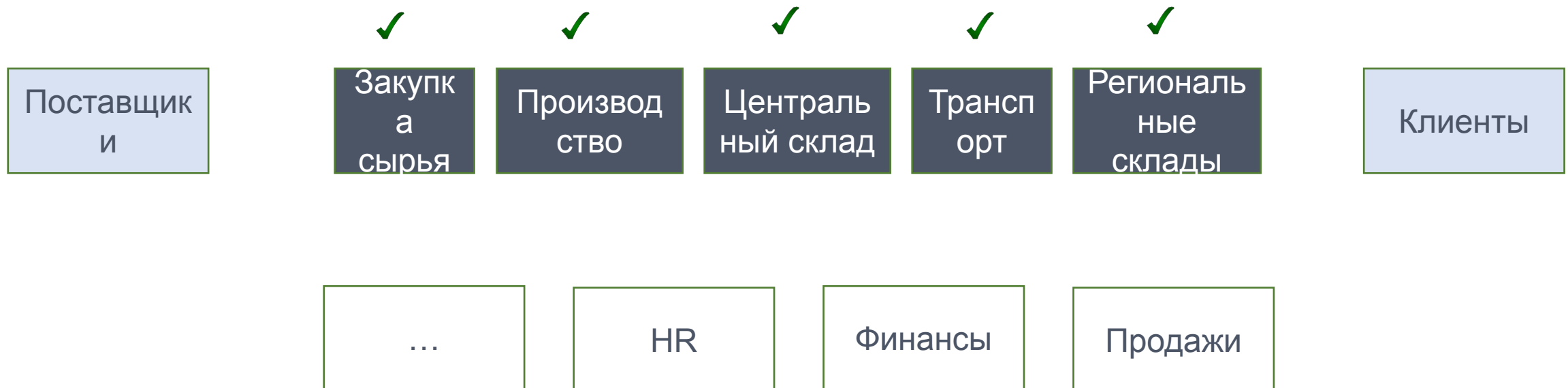
# Логические ловушки

1. Автоматизируем текущую работу
2. Минимизация себестоимость единицы продукции
- 3. Локальная эффективность**



# Логические ловушки

1. Автоматизируем текущую работу
2. Минимизация себестоимость единицы продукции
- 3. Локальная эффективность**



# Логические ловушки

1. Автоматизируем текущую работу
2. Минимизация себестоимость единицы продукции
- 3. Локальная эффективность**





# СОВРЕМЕННЫЕ П ВОК

## Симпто

### мы

- Низкий уровень сервиса
- Излишние запасы
- Сложность в управлении

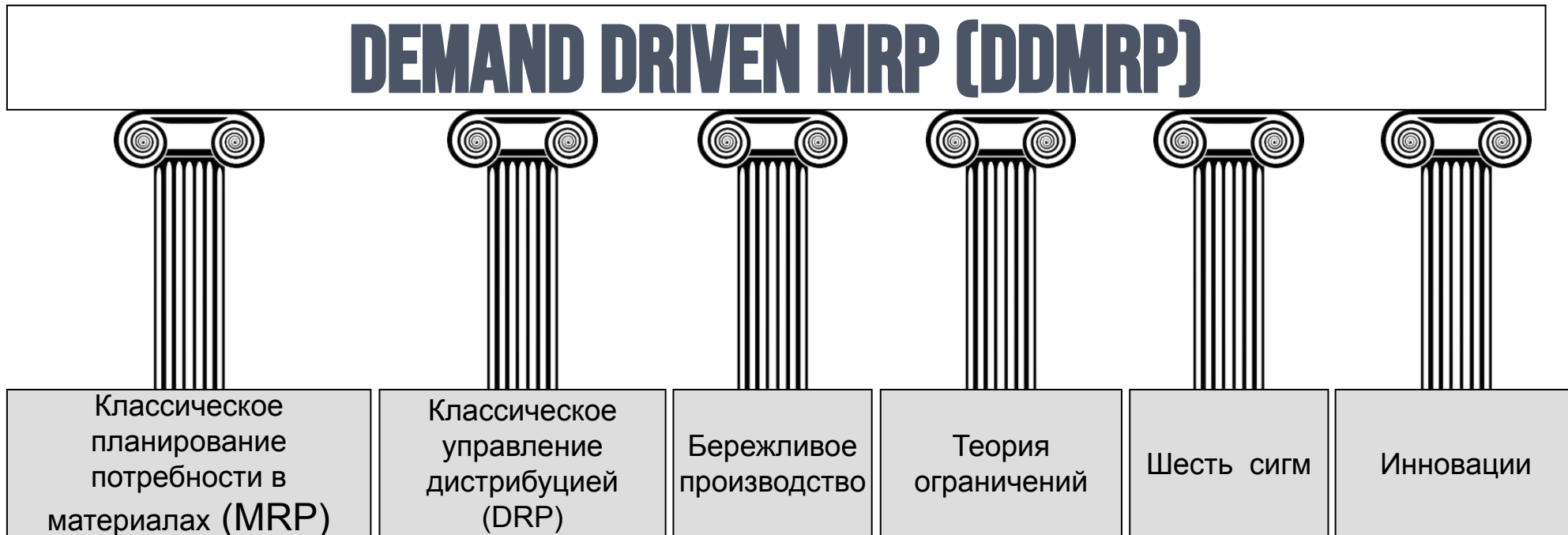
## Причины

- Автоматизируем текущую работу и совершенствуем прогнозирование
- Верим в минимизацию себестоимости единицы продукции
- Не замечаем проблем с локальной эффективностью



# Что такое DDMRP?

Методика моделирования, планирования и управления цепями поставок для защиты и обеспечения потока правильных материалов и информации.





**КЛУБ 4 ЛАПИ**  
РАЦИОН ЧЕМПИОНІВ

**Для цуценят**  
Для щенков

**КЛУБ 4 ЛАПИ**  
РАЦИОН ЧЕМПИОНІВ

**Гіпоалергенний**  
Гипоаллергенный

3 кг

**КЛУБ 4 ЛАПИ**  
РАЦИОН ЧЕМПИОНІВ

**Для собак середніх та великих порід**  
Для собак средних и крупных пород

**КЛУБ 4 ЛАПИ**  
РАЦИОН ЧЕМПИОНІВ

**Для цуценят від 6 місяців**  
Для щенков от 6 месяцев

12 кг

12 кг

**KORMOTECH**  
DREAM . THINK . CARE .



## Лидер рынка

в создании высококачественных продуктов для животных в Украине (объем продаж, 2016 год)

**500**

сотрудников, 386 из которых являются владельцами домашних животных

## Топ - 50

Kormotech входит в Топ-50 компаний по производству кормов для домашних животных в Европе

**43 000 тонн**

Производственные мощности компании составляют 13 000 тонн сухих кормов и 30 000 тонн влажных кормов в год

**18**

компания экспортирует свою продукцию в 18 стран мира

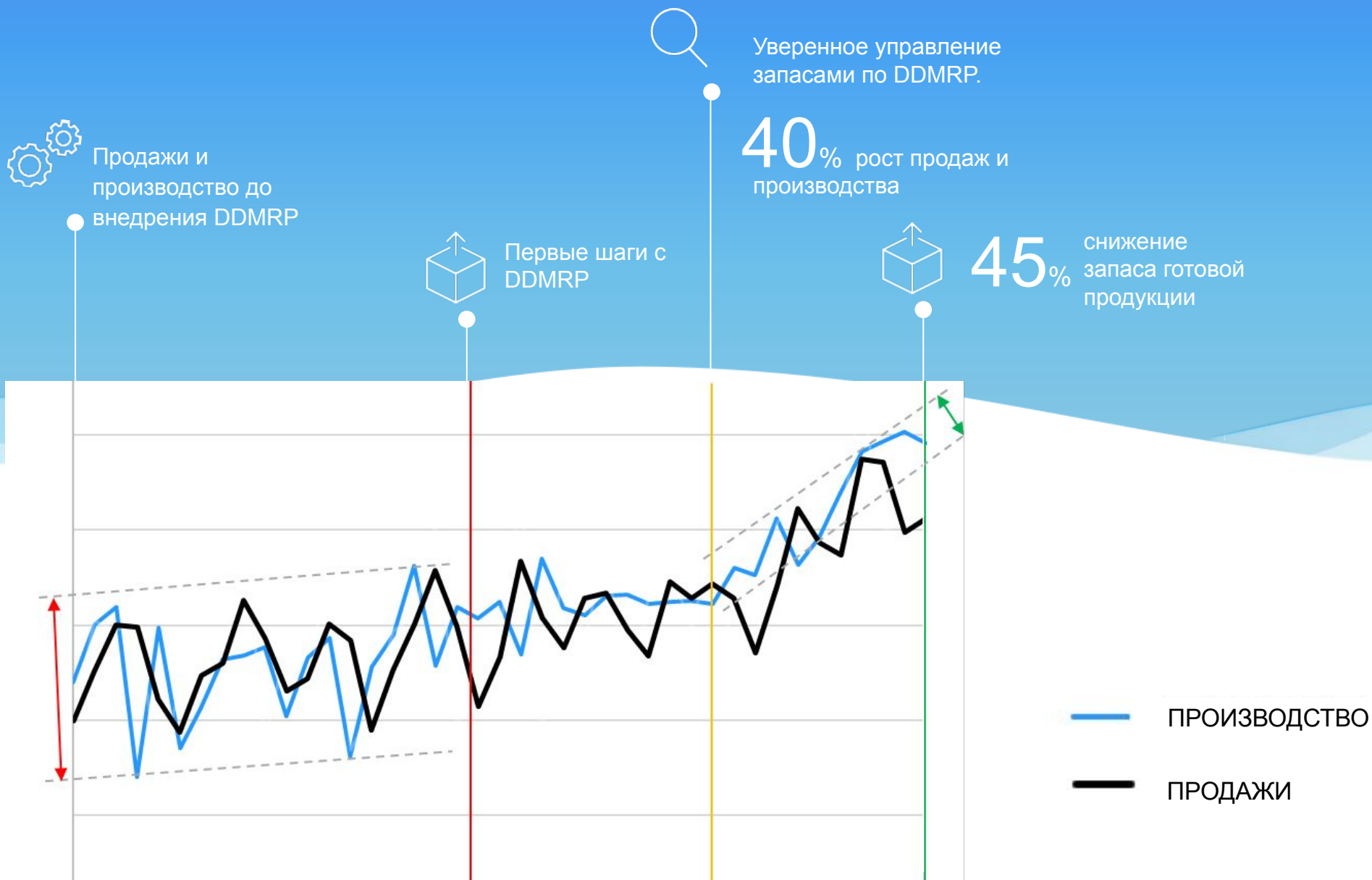
**5 700 м<sup>2</sup>**

Площадь склада составляет 5700 м<sup>2</sup>, с 4000 паллетами внутри

**2**

два высокотехнологичных завода по производству сухих и влажных кормов для кошек и собак, равных которым нет в стране

# РЕЗУЛЬТАТЫ





UKRAINIAN  
FOOD INDUSTRY  
SUMMIT 2019

# Святослав Олейник

---

Как директору быстро отыскать экономическую  
выгоду на производстве?

Кейс украинского производителя