

# Юго-Восточная Азия



1. Состав региона
2. Особенности и основные этапы формирования региона
3. Ресурсная база Юго-Восточной Азии
4. Структура региона
  - лидеры
  - международные экономические и политические организации
5. Современная эволюция региона

# Состав региона



Площадь – 4,5 млн. км. кв.

Население – около 550 млн. человек

- Бруней  
- - Малайзия  
- - Восточный Тимор  
- - Мьянма  
- - Вьетнам  
- - Сингапур  
- - Индонезия  
- - Таиланд  
- - Камбоджа  
- - Филиппины  
- - Лаос  

# SOUTHEAST ASIA





# Особенности и основные этапы формирования региона

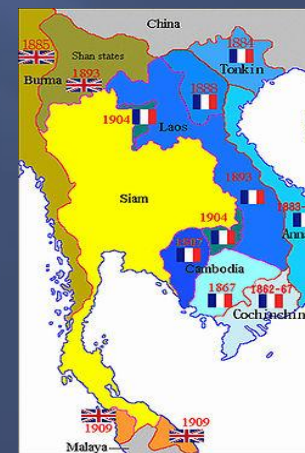
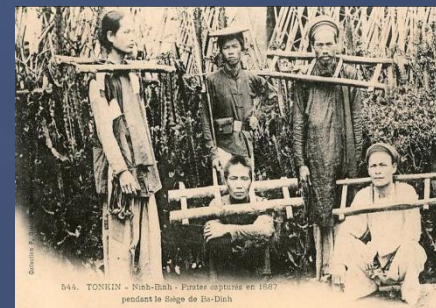
## 1. Доколониальный период

- I в. до н.э. – зарождение раннеклассовых государств под большим влиянием Индии и Китая
- В VII-IX вв. в регионе складываются феодальные княжества
  - кхмерская империя Фунань
  - тайские империи Суккотая и Аютия
  - малайские талассократии Матарам, Шривиджайя, Маджапахит, Малакка.
- К XVI в. Юго-Восточная Азия заняла важное место в международной торговле



## 2. Колониальная эпоха

- 1511 г. – захват португальцами Малакки
- 1565 г. – начало территориальных захватов испанцев на Филиппинах
- 1579 г. – адмирал Дрейк достиг островов Пряностей
- 1592 г. – англичане высадились на о. Пинанг у побережья Малакки
- 1596 г. – начало проникновения голландцев в Индокитай
- 1602 г. – корабли британской Ост-Индской компании достигли Больших Зондских островов
- 1602 г. – голландская Ост-Индская компания начинает проникновение в Индонезию
- 1680-е гг. испанцы в основном завершают колонизацию Филиппин
- Конец XVII – начало XVIII в. – установление европейцами полного экономического и политического контроля над регионом
- В конце XIX в. Франция вытеснила Китай из Индокитая
- 1898 г. – Филиппины отошли к США



# Особенности формирования суверенных государств

- 1945 г. – Вьетнам
- 1945 г. – Индонезия
- 1946 г. – Филиппины
- 1948 г. – Мьянма
- 1949 г. – Лаос
- 1953 г. – Камбоджа
- 1957 г. – Малайзия
- 1965 г. – Сингапур
- 1984 г. – Бруней
- 2002 г. – Восточный Тимор



# Ресурсная база Юго-Восточной Азии

## 1. Полезные ископаемые

- Оловянные руды
- Железная руда
- Никель
- Нефть
- Бокситы
- Газ
- Хромиты
- Уголь
- Вольфрам
- Уран
- Медные руды



## 2. Природные ресурсы:

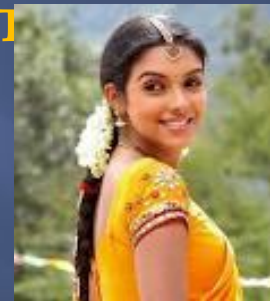
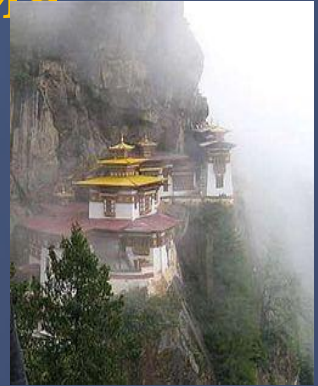
- плодородные аллювиальные почвы
- наличие крупных полноводных рек
- экваториальный и субэкваториальный климат
- влажные тропические леса





### 3. Особенности населения ЮВА

- сложный этнический состав и незавершенность процесса формирования некоторых наций
- пять лингвистических семей
- наличие крупных некоренных этносов
- религиозное многообразие
- высокие темпы прироста населения
- высокая доля сельского населения



# Структура региона

- Лидеры – основатели АСЕАН
- Отстающие – остальные страны
- Главная региональная организация – Ассоциация стран Юго-Восточной Азии (АСЕАН)



# Проблемы современной эволюции региона

- ▣ Адаптация новых членов в рамках АСЕАН;
- ▣ Противоречие между сохранением нынешнего межгосударственного статуса АСЕАН и продвижением к организации с наднациональными руководящими органами;
- ▣ Вопрос о национальной аутентичности;
- ▣ Территориально-пограничные споры внутри
- ▣ Вопросы, связанные с включением стран АСЕАН в процесс глобализации
- ▣ Перспектива поглощения АСЕАН