

**МИНИСТЕРСТВО ЗДРАВООХРАНЕНИЯ МОСКОВСКОЙ ОБЛАСТИ  
ГОСУДАРСТВЕННОЕ БЮДЖЕТНОЕ ПРОФЕССИОНАЛЬНОЕ  
ОБРАЗОВАТЕЛЬНОЕ УЧРЕЖДЕНИЕ  
МОСКОВСКОЙ ОБЛАСТИ  
«МОСКОВСКИЙ ОБЛАСТНОЙ МЕДИЦИНСКИЙ КОЛЛЕДЖ № 3»**

**КУРСОВАЯ РАБОТА**

на тему

**«ОСОБЕННОСТИ ОКАЗАНИЯ НЕОТЛОЖНОЙ МЕДИЦИНСКОЙ ПОМОЩИ НА  
ДОГОСПИТАЛЬНОМ ЭТАПЕ ПРИ ЧЕРЕПНО-МОЗГОВЫХ ТРАВМАХ»**

Специальность 31.02.01 Лечебное дело (углубленный уровень)

Подготовила:  
студентка группы 41ЛД  
Вьюгина Е.С.  
Научный руководитель:  
Проходцева Г.Г.

Орехово-Зуево - 2016

# Содержание:

- Введение
- Понятие ЧМТ
- Дифференциальная диагностика синдрома и неотложная помощь.
- Статистика обращения за медицинской помощью по поводу боли в груди.
- Заключение
- Источники

# Введение

- Черепно-мозговая травма (ЧМТ) в настоящее время остается важнейшей медико-социальной проблемой ввиду своей высокой распространенности, инвалидизации и смертности



**Целью** курсовой работой является изучение классификации и клинических признаков различных черепно-мозговых травм.

**Задача** курсовой работы заключается в том, чтобы отразить принципы диагностики и тактики неотложной помощи, чёткое знание, которое необходимо в эффективной работе фельдшеров службы скорой медицинской помощи (СМП).

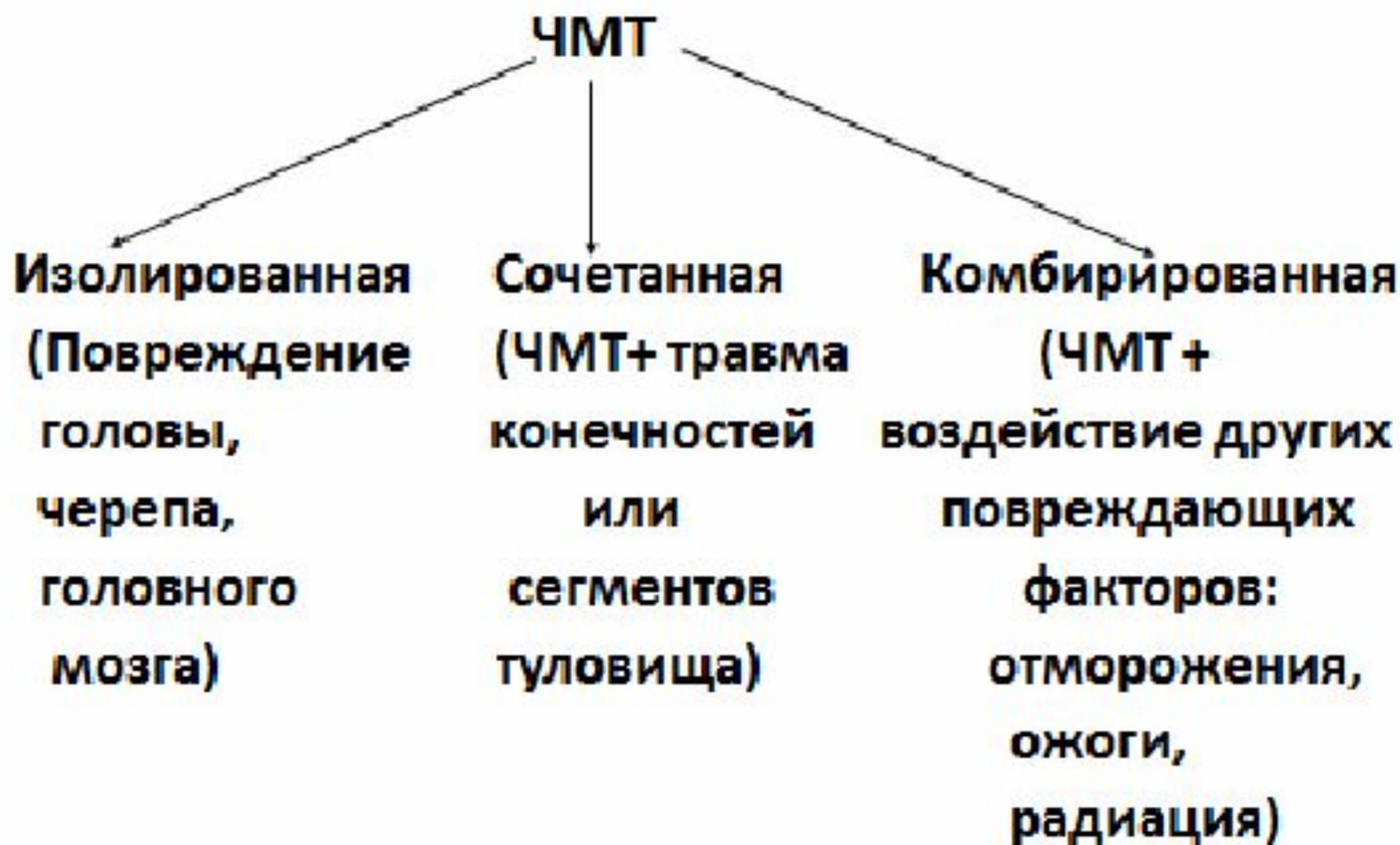
**Черепно-мозговой травмой (ЧМТ)** являются механические (травматические) повреждения черепа и внутричерепных образований, сопровождающиеся клинической симптоматикой в виде временных или постоянных неврологических и психосоциальных нарушений.



# Классификация черепно-мозговых травм



# Современная классификация ЧМТ



# Степень тяжести ЧМТ

## 1. Легкая ЧМТ

- ❖ Сотрясение головного мозга
- ❖ Ушиб мозга легкой степени

## 2. ЧМТ средней тяжести

- ❖ Ушиб мозга средней степени

## 3. Тяжелая ЧМТ

- ❖ Ушиб мозга тяжелой степени
- ❖ Сдавление головного мозга
- ❖ Диффузное аксональное повреждение мозга
- ❖ Сдавление головы

• Образец текста

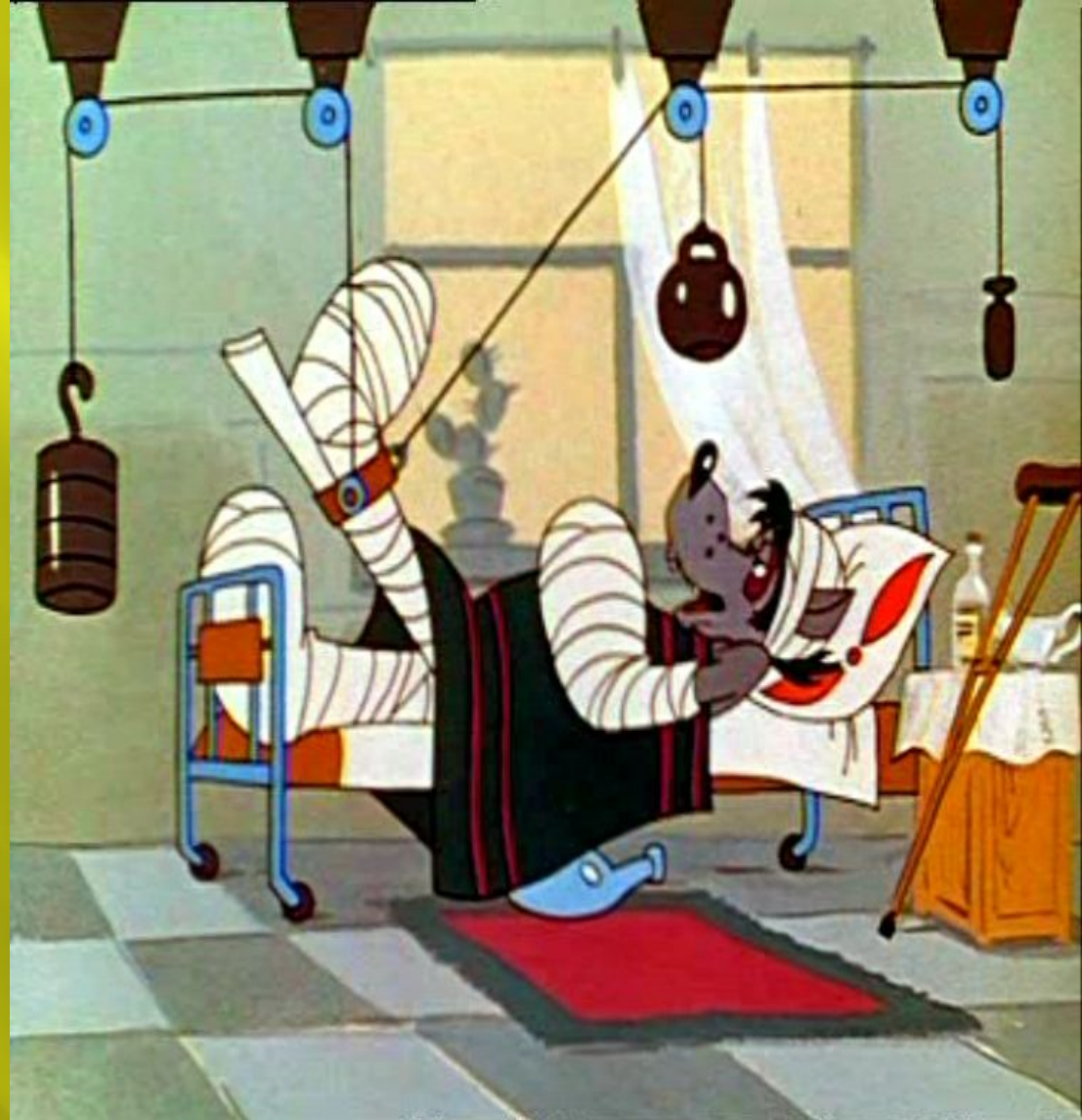




# Этиология и патогенез

## Основные причины ЧМТ:

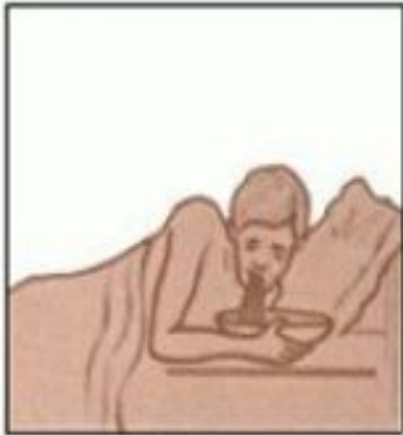
- 1. Травматизм (бытовой, уличный, в т.ч. транспортный, спортивный, производственный)
- 2. Стихийные бедствия
- 3. Боевые действия



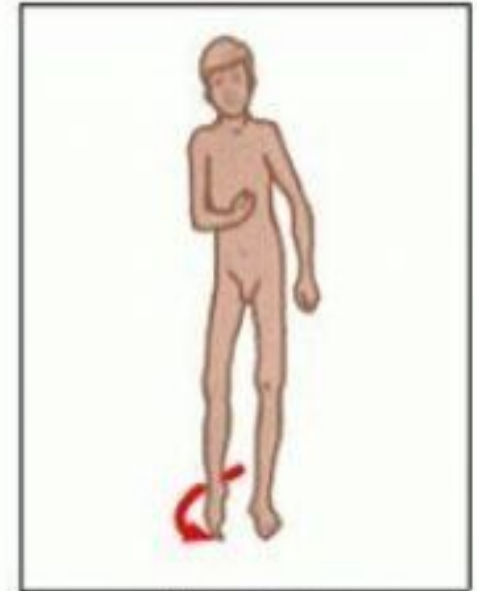
# Клиническая картина

Сотрясение  
мозга

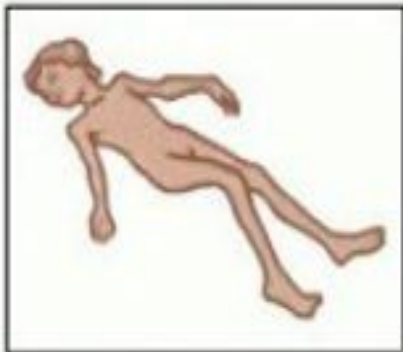
Ушиб  
мозга



Рвота



Гемипарез



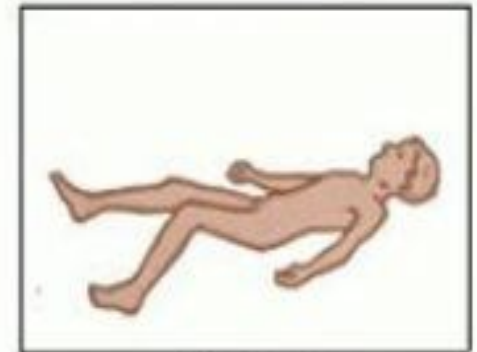
Нарушение сознания



Головокружение



Поражение VII н.



Судороги

Схема 8. Классификации ушибов головного мозга

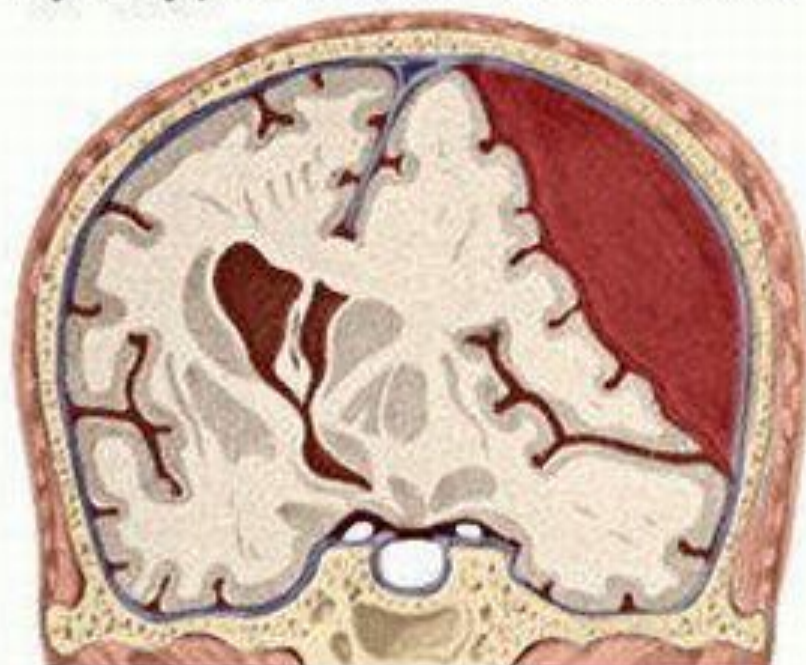


## Эпидуральная гематома



- Артериальное кровотечение
- Локализация чаще односторонняя, ограниченное распространение
- Длительность „светлого” промежутка-часы, 1-2 дня
- Четкая очаговая симптоматика
- Явления застоя на глазном дне

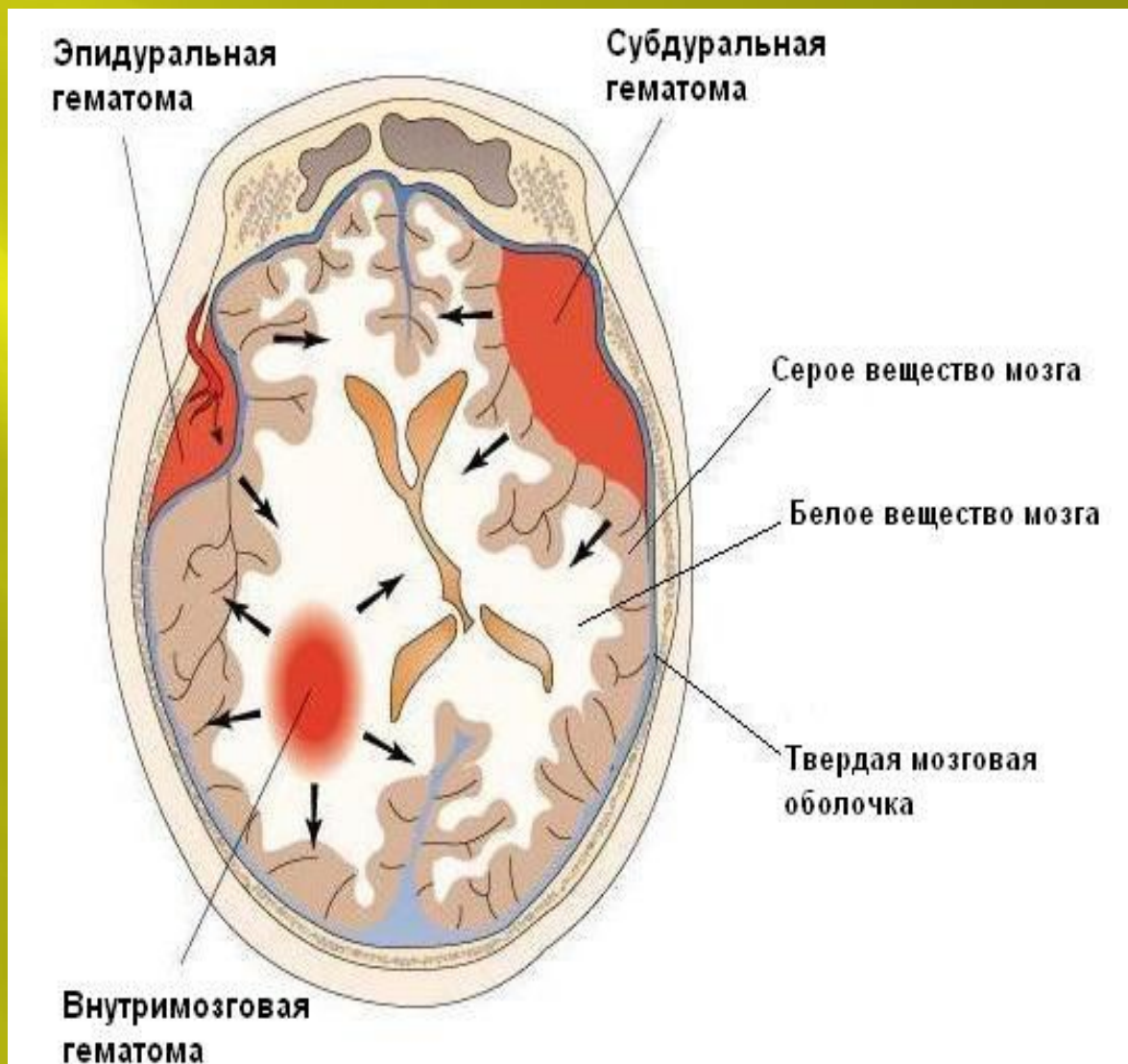
## Субдуральная гематома



- Венозное кровотечение
- Локализация односторонняя или двухсторонняя, обширное распространение
- Длительность „светлого” промежутка-дни, недели
- Сочетание симптомов сотрясения и ушиба мозга
- Геморрагии и застой на глазном дне
- Течение острое, подострое, хроническое

# Сдавление головного мозга

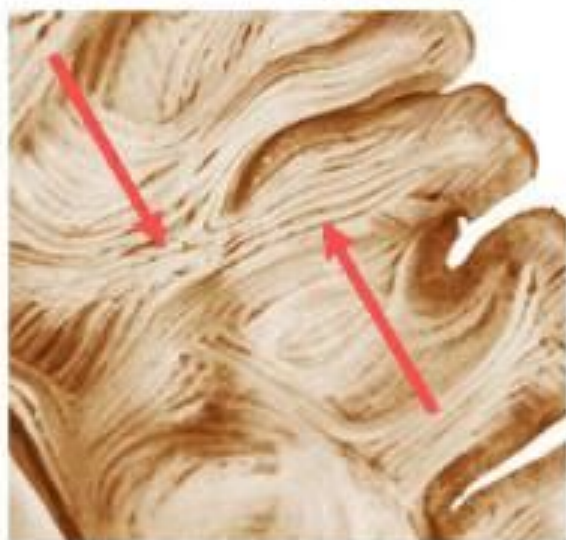
Сочетание признаков повышенного внутричерепного давления с очаговыми неврологическими симптомами, обусловленное наличием в полости черепа объемного образования



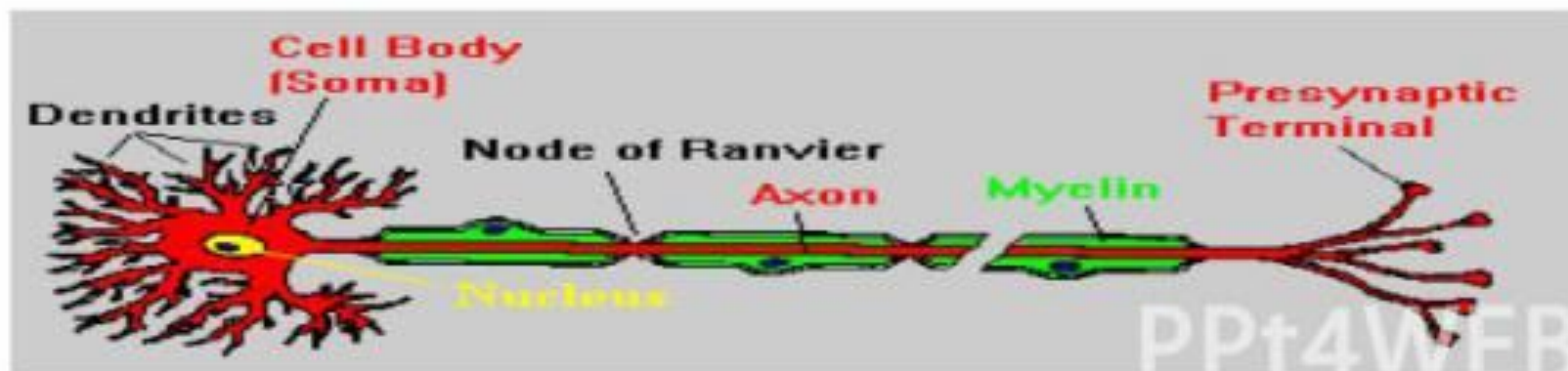
Разные варианты гематом головного мозга

## Диффузное аксональное повреждение

ДАП возникает как результат натяжения нервных трактов при ускорении-замедлении и ротации мозговых структур.



ДАП - очень тяжелое повреждение мозга, поскольку вовлекает проводящие пути головного мозга.



# Диагностика и дифференциальный диагноз черепно-мозговых травм

Оценка состояния жизненно важных органов (дыхание, кровообращение) и выявление угрожающих жизни состояний. При необходимости – проведение реанимационных мероприятий.



| Признак                                     | Виды реакции  | Баллы |
|---|---|-------|
| Открывание глаз<br>(E, eye response)        | Произвольное  | 4     |
|   | Как реакция на голос  | 3     |
|   | Как реакция на боль   | 2     |
|   | Отсутствует   | 1     |
| Речевая реакция<br>(V, verbal response)     | Быстрый и правильный ответ на заданный вопрос                         | 5     |
|   | Спуганная речь  | 4     |
|   | Словесная окропка, ответ по смыслу не соответствует вопросу           | 3     |
|   | Нечленораздельные звуки в ответ на заданный вопрос                    | 2     |
|   | Отсутствует   | 1     |
| Двигательная реакция<br>(M, motor response) | Выполнение движений по команде  | 6     |
|   | Целесообразное движение в ответ на болевое раздражение (отталкивание) | 5     |
|   | Одергивание конечности в ответ на болевое раздражение                 | 4     |
|   | Патологическое сгибание в ответ на болевое раздражение                | 3     |
|   | Патологическое разгибание в ответ на болевое раздражение              | 2     |
|   | Отсутствует   | 1     |





# Оценка глубины нарушения сознания (шкала Глазго)

---

- Сознание ясное 15
- Оглушение 13-14
- Сопор 9-12
- Кома 4-8
- Смерть мозга 3

# Неотложная помощь при ЧМТ

При закрытой, открытой или сочетанной ЧМТ помощь на месте происшествия зависит от тяжести травмы и носит, как правило, симптоматический характер.



Наложение повязки при черепно-мозговой травме

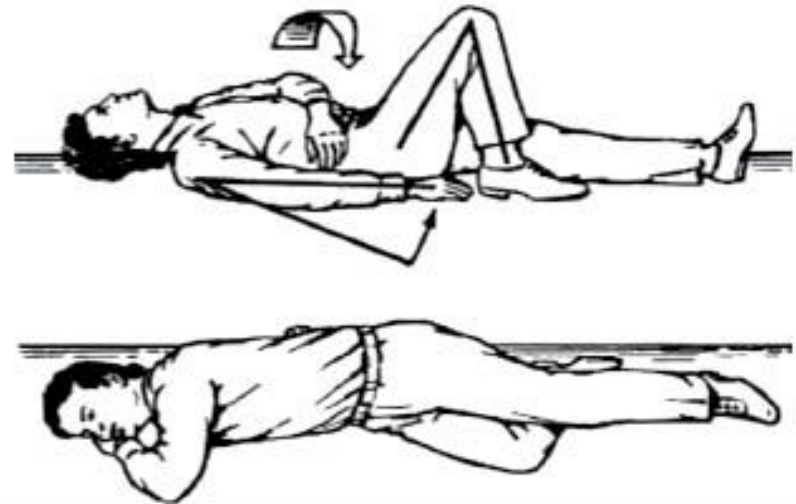


Рисунок 13. Укладка пострадавшего, фиксированное положение на боку

# **Анализ статистики вызовов при ЧМТ за 2014-2016 года**

# Заключение

ЧМТ – лидер среди травм всех локализаций в инвалидизации и смертности населения. У лиц молодого и среднего возраста ЧМТ как причина смерти занимает первое место, опережая опухолевые и сосудистые заболевания.

