


ПИЩЕВАРИТЕЛЬНАЯ СИСТЕМА

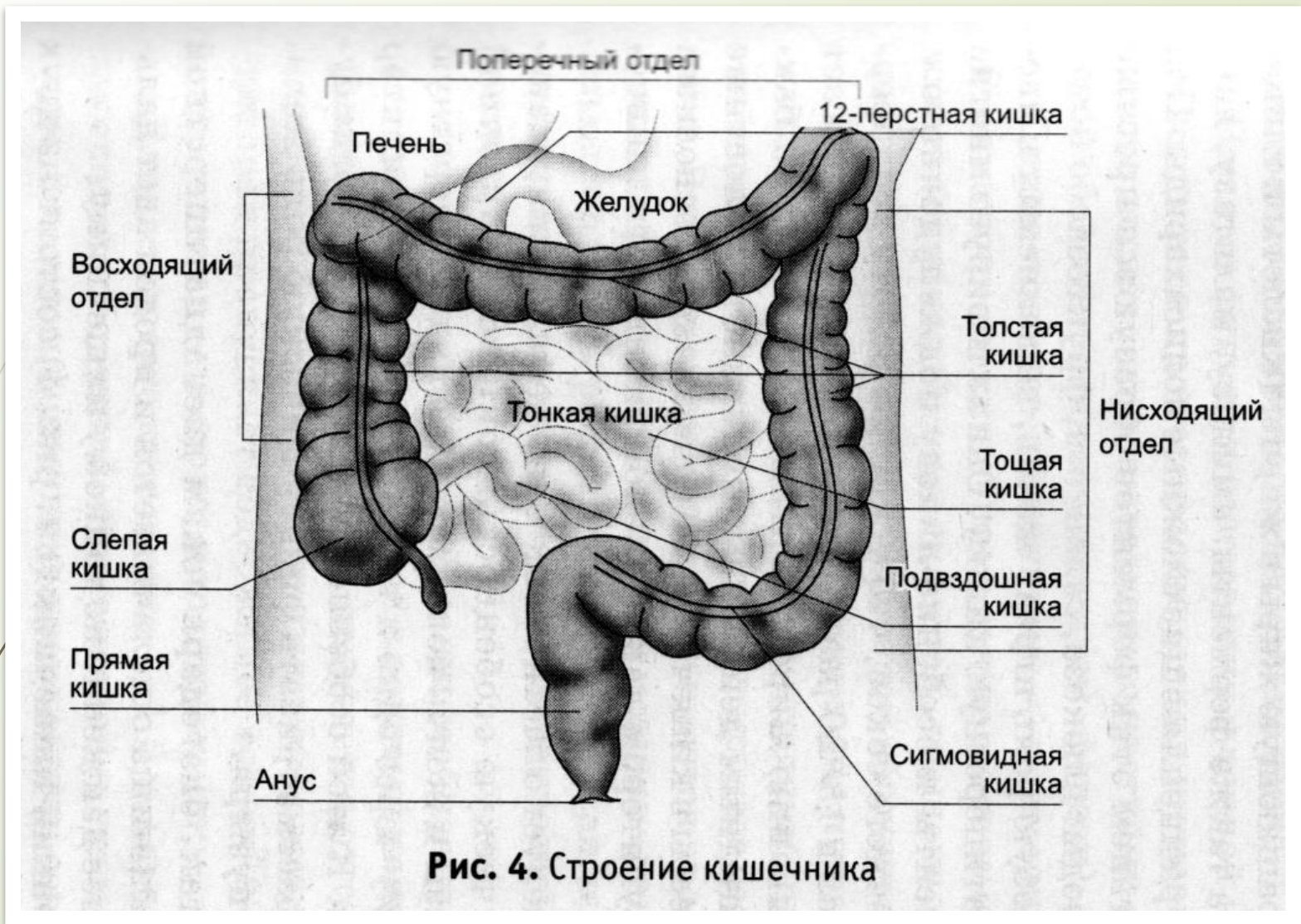
Тонкий кишечник

Выполнили студентки 11 МО:
Елена Боровикова,
Анастасия Руднева,
София Живаева



Тонкий кишечник
(лат. – *intestinum tenue*,
греч. – *enteron*)

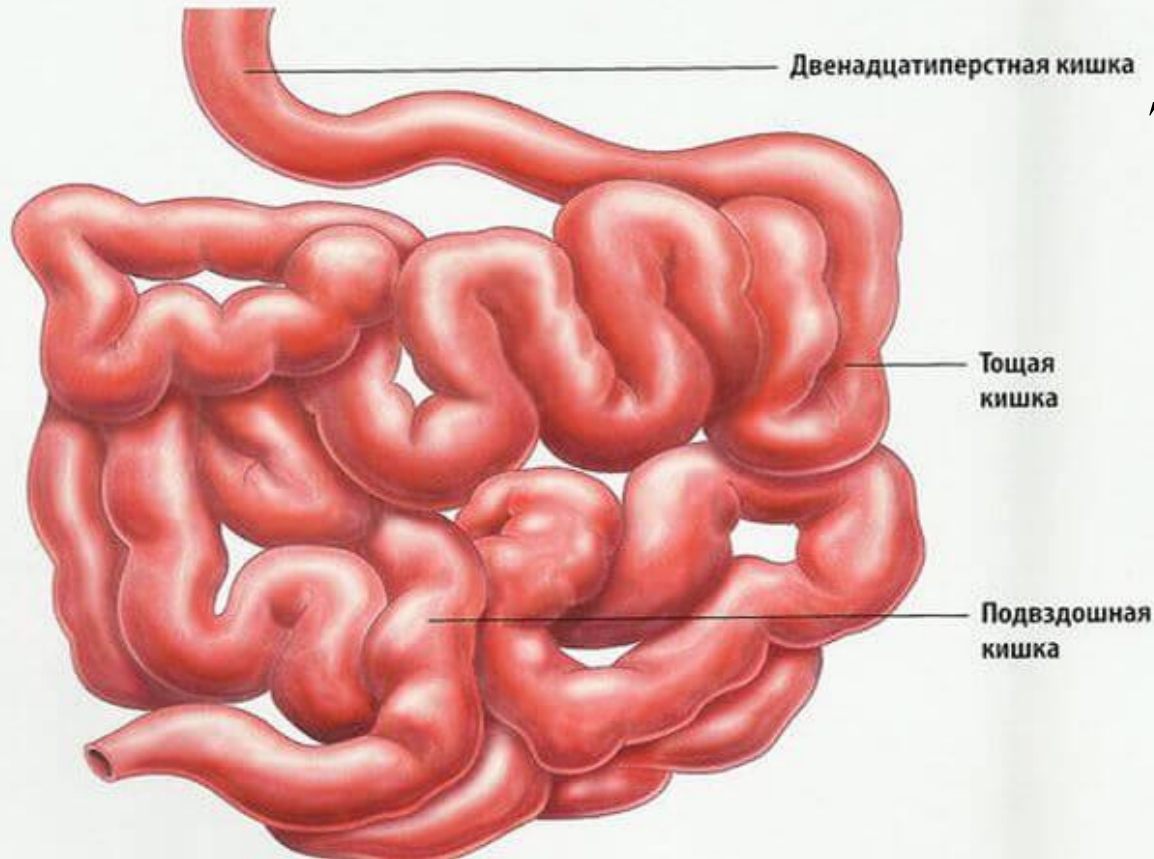
- это следующий отдел
желудочно – кишечного
тракта после желудка.



Длина 2,6 м
Диаметр от 2,5 до 4,5 см

Отделы тонкого кишечника:

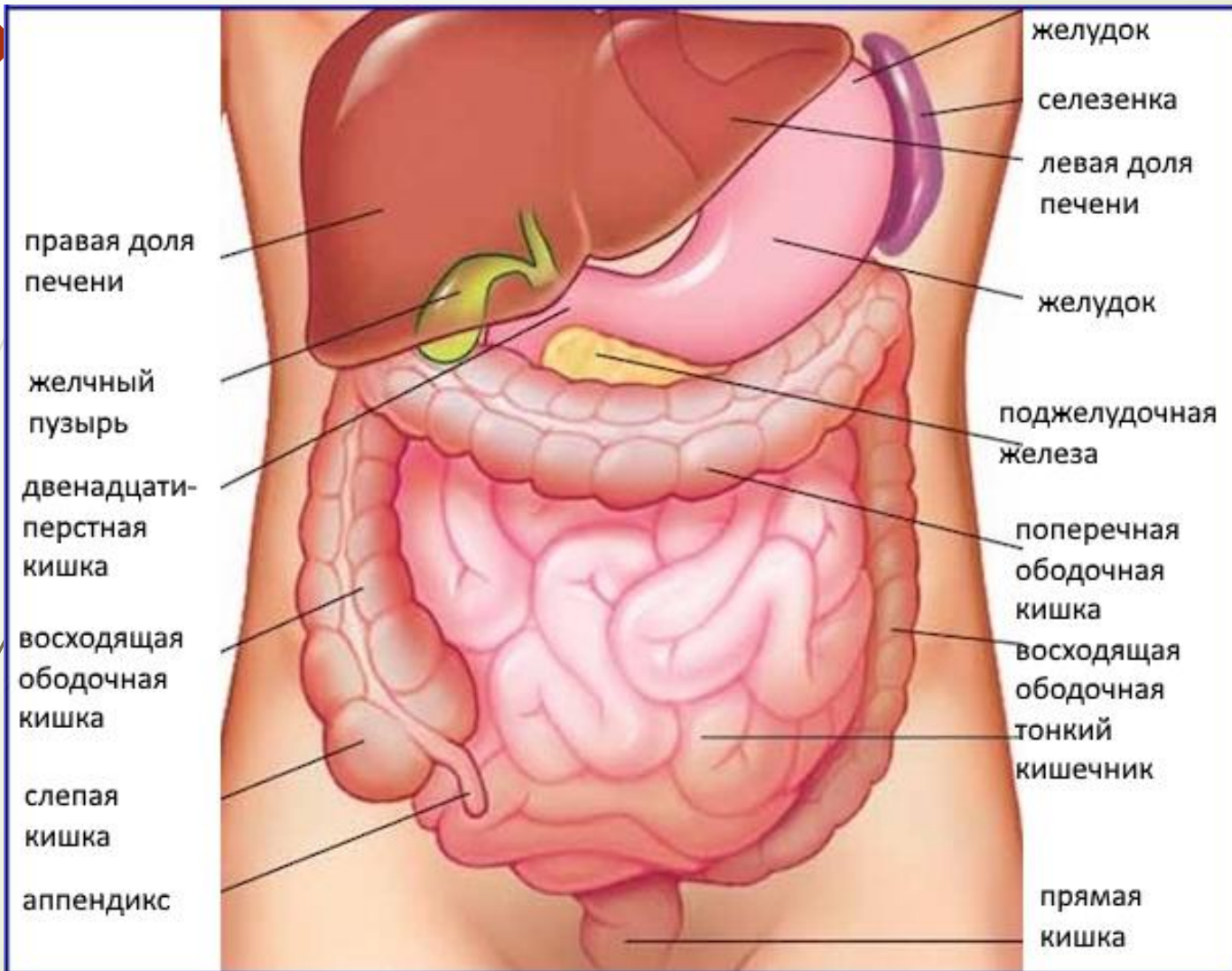
СТРОЕНИЕ ТОНКОГО КИШЕЧНИКА



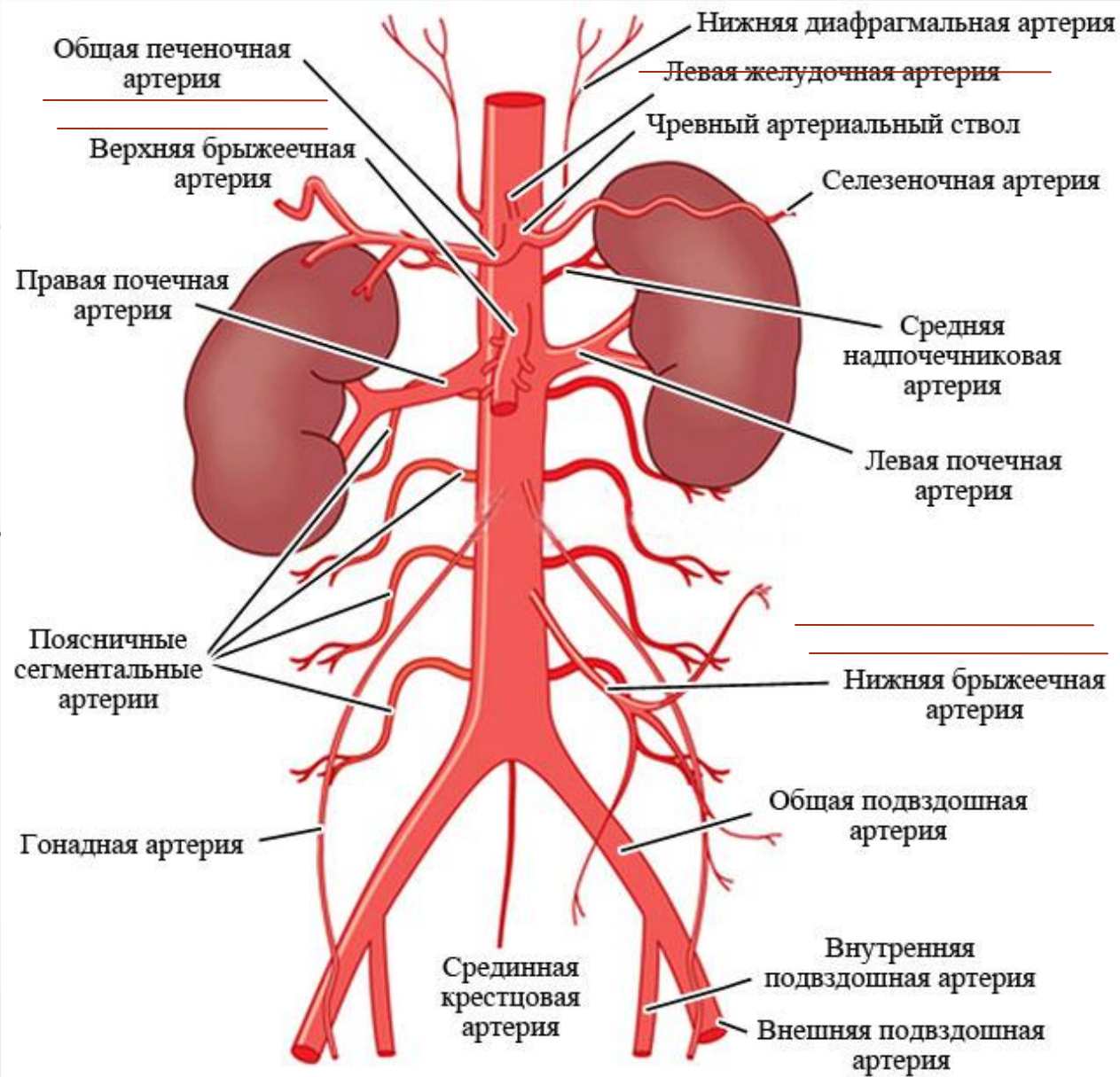
*Двенадцатиперстная
кишка*

Тощая кишка

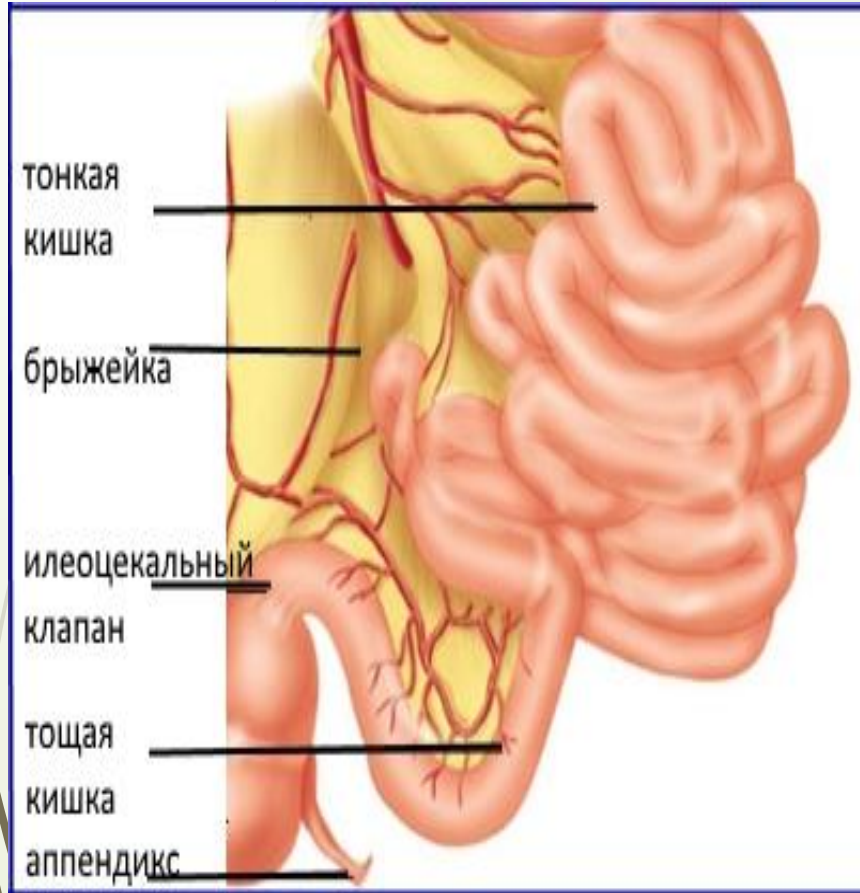
*Подвздошная
кишка*



Кровоснабжение



Лимфатические сосуды



Лимфатические сосуды тонкой кишки начинаются в ворсинках слизистой оболочки, по выходе из стенки тонкой кишки они входят в брыжейку. В зоне брыжейки они образуют транспортные сосуды, которые способны к сокращению и перекачиванию лимфы. Сосуды содержат белую жидкость похожую на молоко. Поэтому их называют *млечными*. В корне брыжейки находятся *центральные лимфатические узлы*.

Слизистая оболочка



Слизистая оболочка тонкого кишечника выстлана *однослойным призматическим эпителием*

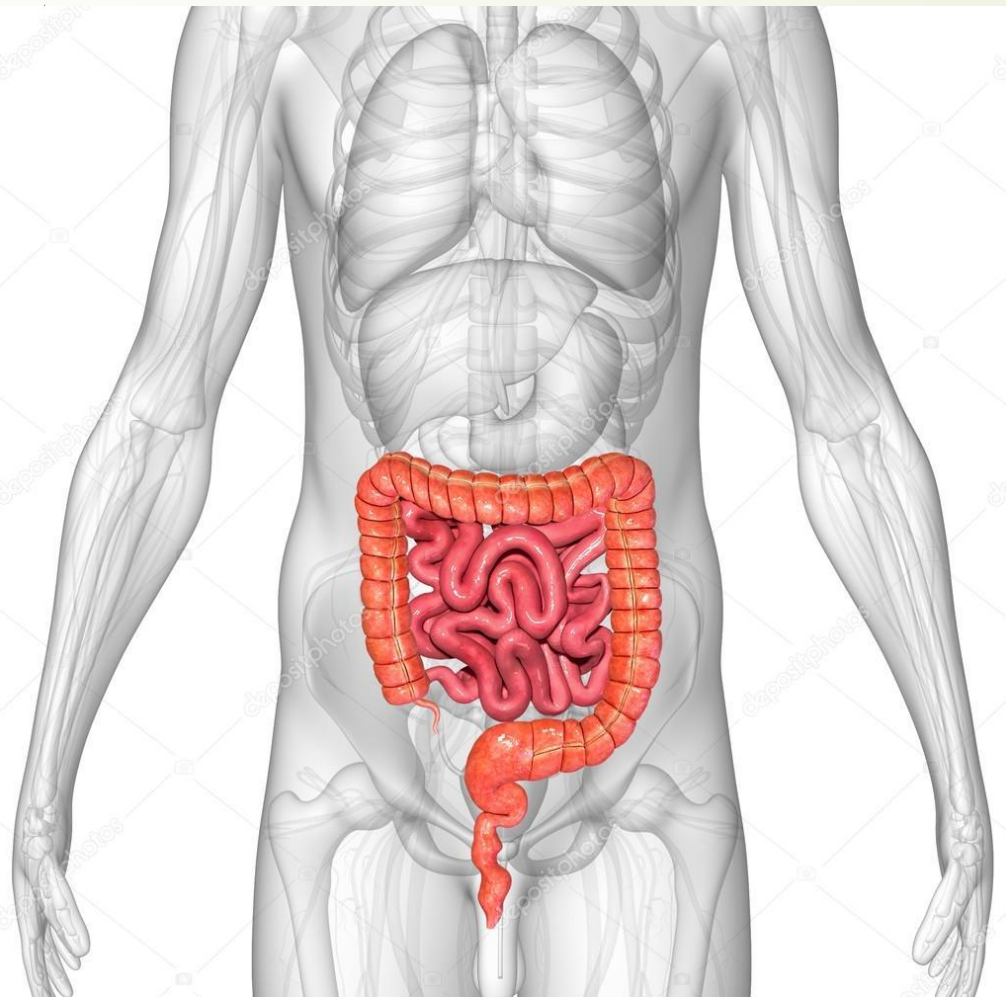


Функции:

- Выработка секрета для расщепления пищи
- Тонкая кишка выполняет моторную функцию
- Всасывательной функцией
- Тонкая кишка способна вырабатывать гормоны
- Выделительная функция
- Нейтрализация кислой среды

- Тонкий кишечник отвечает также за иммунитет.

Пищеварение



Именно в тонком кишечнике наиболее интенсивно протекают процессы переваривания пищи. У человека процесс пищеварения практически заканчивается тонком кишечнике.

Микрофлора

