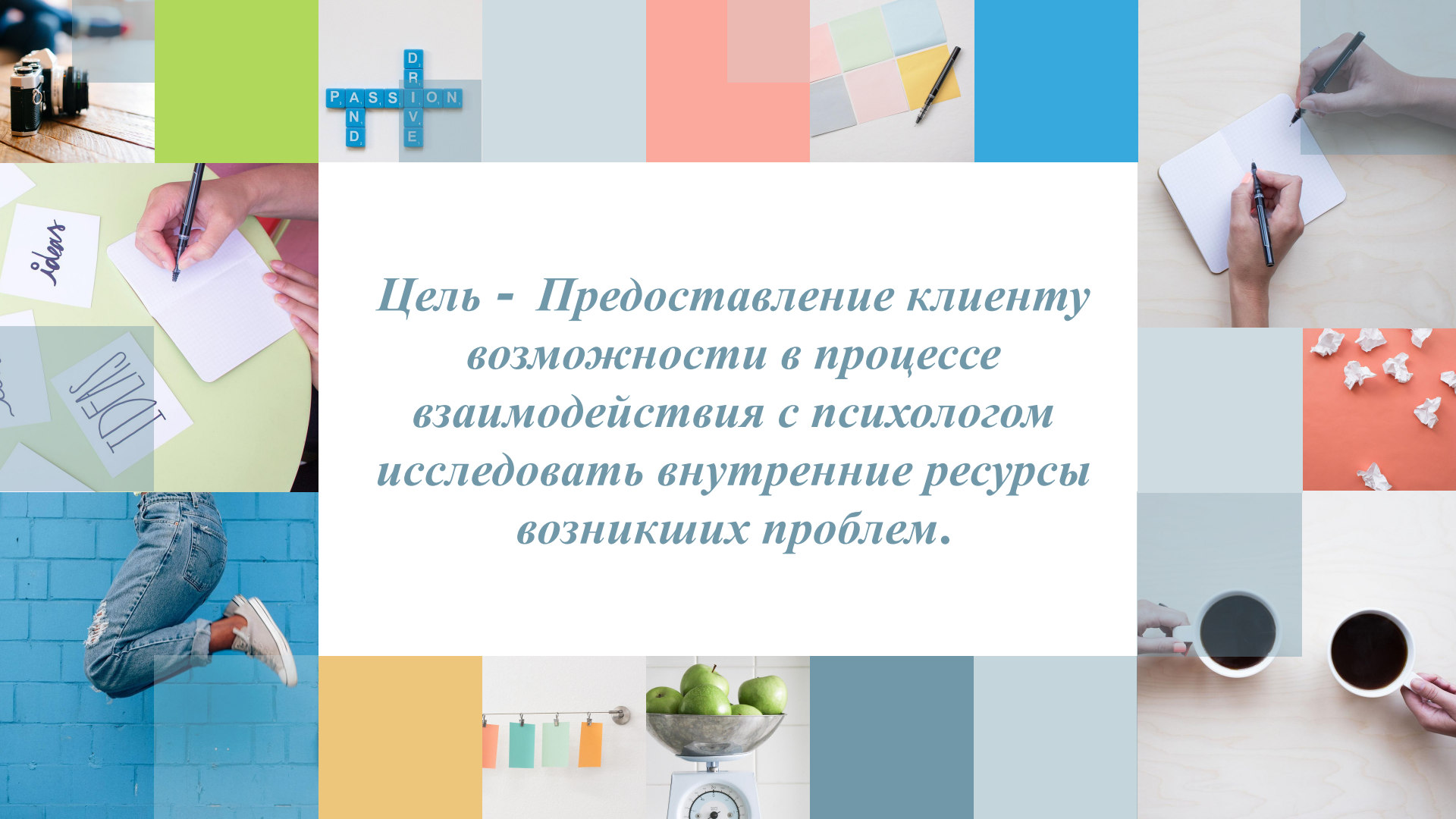


*Кабинет психологического  
консультирования  
«Отражение»*

«Все чему ты сопротивляешься остается».

К.Г.Юнг

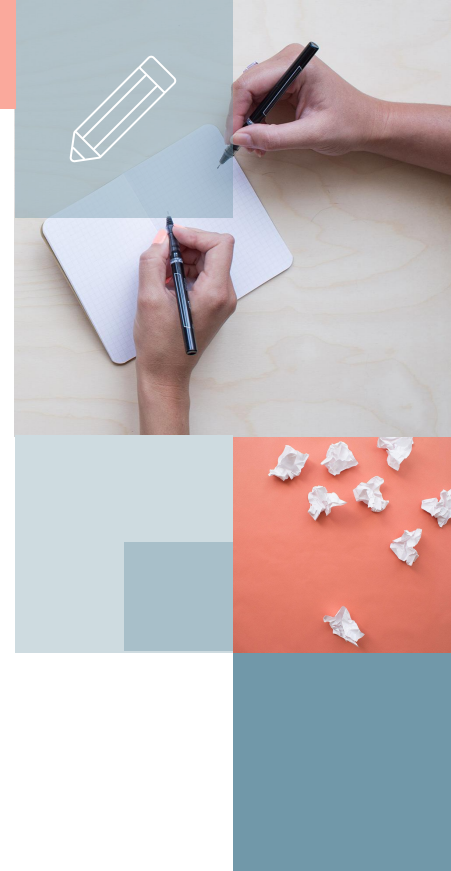
Автор проекта Зайцева .С.А.



*Цель - Предоставление клиенту  
возможности в процессе  
взаимодействия с психологом  
исследовать внутренние ресурсы  
возникших проблем.*

# Основные задачи

- **Облегчение изменения поведения.**
- **Совершенствование способностей клиента устанавливать и поддерживать взаимоотношения.**
- **Увеличение продуктивности клиента и его способности к преодолению трудностей.**
- **Помощь в процессе принятия решений.**
- **Способствование раскрытию и развитию потенциальных возможностей клиента**



# Товары и услуги

*-Семейное консультирование -*

**1000**

*-Индивидуальное консультирование-*

**1000**

*-Групповое занятие (Телесно ориентированная терапия)-*

**500**

*-Групповое занятие (Кинезо терапия)-*

**500**

*-Индивидуальное занятие- (ТОТ КТ)-*

**1000**

*- «Кросс - коучинг». Решение проблемного поведения подростков через консультирование родителей.*

**-700**



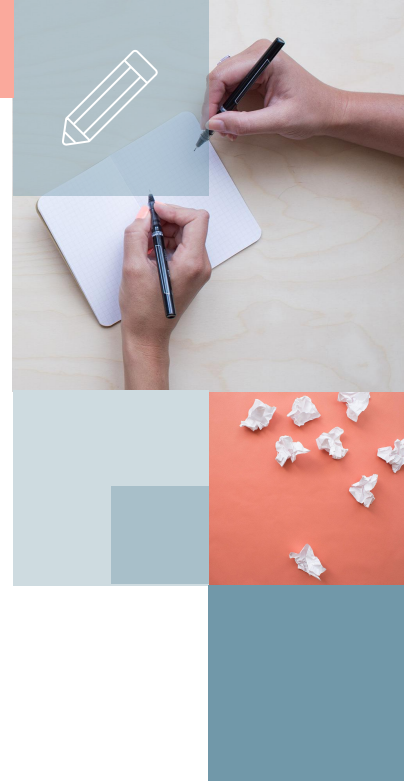


## *Целевая аудитория*

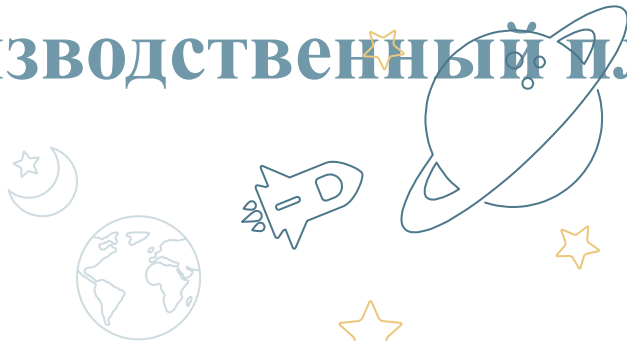
*Потребителями являются -Молодые родители в возрасте 25-45лет  
-Мужчины и женщины от 18 до 65 лет преимущественно среднего возраста 30-45 лет, с уровнем дохода «средний» и «выше среднего»*

# Конкурентные преимущества

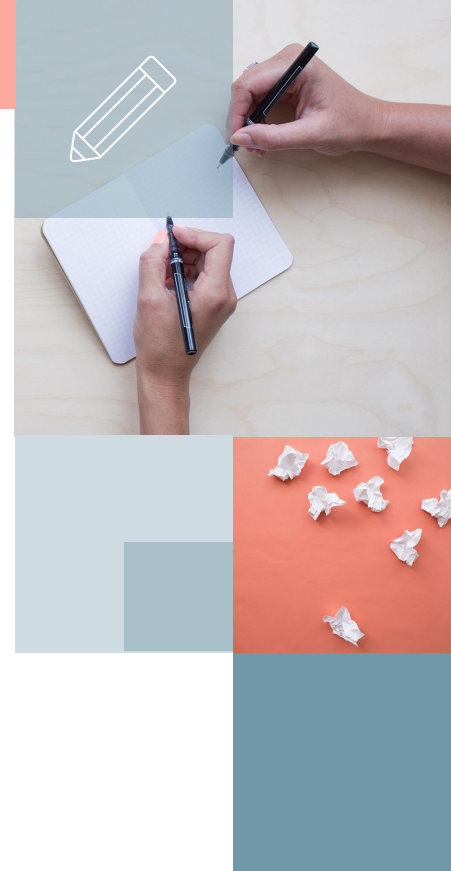
Область сравнения	Ваше предприятие	Конкурент Психолог в школе	Конкурент
Продукт,(ассортимент), качество, уникальность	5	4	-
Цены, реклама	5	-	-
Имидж (известность потребителю)	3	4	-



# Производственный план

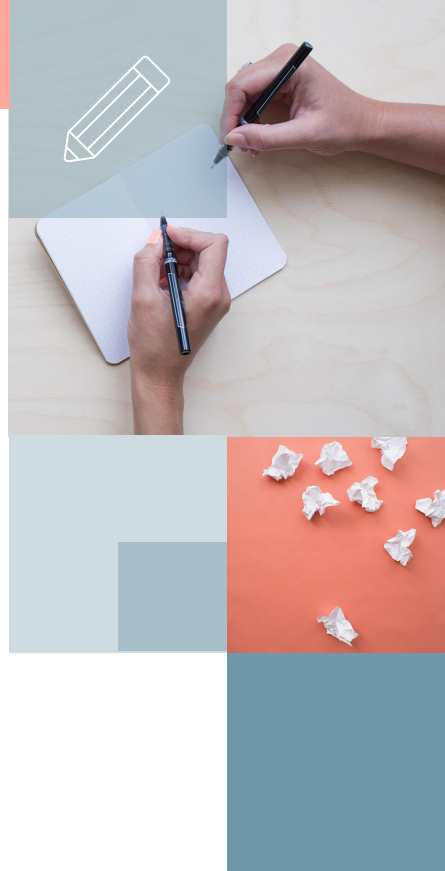


1. Мониторинг востребованных услуг
2. Выбор коррекционных программ
3. Предоставление Услуг
4. Мониторинг качества
5. Внесение изменений



# *Организационный план*

- 1. Получение образования.*
- 2. Подготовка помещения.*
- 3. Закупка необходимого оборудования.*
- 4. Открытие дополнительного ОКВЭДа*
- 5. Заключение необходимых договоров.*
- 6. Получение необходимых разрешений на введение деятельности.*
- 7. Старт проекта.*





# Методы продвижения

## Маркетинг

### 1 месяц

### Ежемесячно.

■ <b>Визитки</b>	■ <b>2000</b>	■ <b>1000</b>
■ <b>Флаеры</b>	■ <b>2000</b>	■ <b>1000</b>
■ <b>Банер</b>	■ <b>2500</b>	■ <b>0</b>
■ <b>Вывеска</b>	■ <b>5000</b>	■ <b>0</b>
■ <b>Социальные сети</b>	■ <b>Бесплатно</b>	■ <b>Бесплатно</b>
■ <b>Рекомендации от клиентов</b>	■ <b>Бесплатно</b>	■ <b>Бесплатно</b>



# Реализация проекта

## Действия

- ▣ **Формирование клиентской базы**
- ▣ **Подбор специалистов**
- ▣ **Подбор помещения.**
- ▣ **Обучение и получение программ необходимых для коррекции.**
- ▣ **Приобретение необходимого оборудования мебели.**

## Готовность

- ▣ **100%**
- ▣ **100%**
- ▣ **Собственность.**
- ▣ **70%.**
  
- ▣ **Проводится мониторинг необходимого оборудования и поставщиков**



# Финансовый

# план



Источники  
финансирования  
Собственные  
средства –  
236303рубля

## Финансовый план

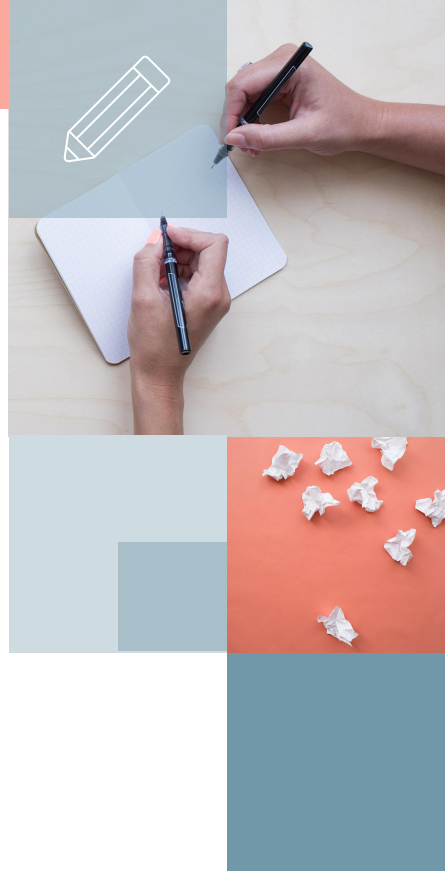
□ Выручка за первый год работы	■ 579400
□ Чистая прибыль за первый год	■ 274297
□ Период окупаемости за первый год проекта	■ 5 месяцев
□ NPV	■ 1352821
□ IRR	■ 57%
□ Точка безубыточности	

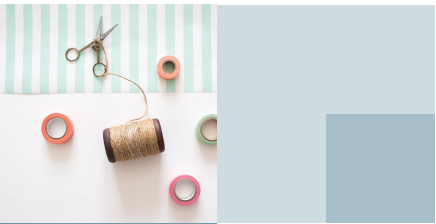
D  
R  
I  
O  
N  
P  
A  
S  
S  
I  
O  
N  
D  
V  
E



# Социальная значимость проекта

- Чем дальше отходит человек от традиционной культуры, тем чаще и чаще возникает необходимость его психологической поддержки. В наше непростое, стремительно изменяющееся время человеку требуется большая внутренняя сила. Ему необходимо найти свое место в новых социально-экономических условиях, определить смысл своей уникальной жизни, сохранить веру и радость жизни. Современная жизнь изобилует трудными и критическими ситуациями, с которыми человек не всегда может справиться самостоятельно. Поэтому с особой остротой встает вопрос организации психологической поддержки людей разного возраста.





- Открыть полноценный кабинет психологического консультирования.
  - Само занятость.
- Отчисление налогов в бюджет





Спасибо за  
ВНИМАНИЕ