

БИОЭНЕРГОМАССАЖЕР FONOW



1. Что такое Биоэнергомассажер

Биоэнергомассажер (БЭМ) – это высокотехнологичный прибор, разработанный на основе теории традиционной китайской медицины об энергетических каналах и внутренних органах. Данный прибор объединяет в себе передовые достижения в биоинформатике, энергетике, неврологии и других областях. БЭМ оказывает *комплексный физиотерапевтический эффект*, подобный иглоукалыванию, массаж гуаша, туйна, прижиганию и вакуумной терапии. Благодаря специальному физиотерапевтическому воздействию на энергетические каналы и биологически активные точки, достигается быстрое очищение энергетических каналов. Это способствует *улучшению циркуляции энергии Ци и крови, восстановлению баланса Инь-Ян внутренних органов* и повышению уровня биологической энергии организма. Регулярное применение Биоэнергомассажера *позволяет достичь общего профилактического и оздоровительного эффекта.*



ПРИНЦИП РАБОТЫ БИОЭНЕРГОМАССАЖЕРА FONO



Прибор состоит из основного блока и специальных перчаток состоящих из серебрянных нитей.

С помощью специальных перчаток, которые подключены через провода к аппарату – БЭМ, специалист проводит физиотерапевтическое воздействие на энергетические каналы и биологически активные точки, происходит мгновенное их очищение и восполнение находящейся в них изначальной энергии Ци. Улучшается кровообращение и повышается уровень биоэнергии организма.

Один из базовых принципов восточной медицины гласит: «где есть проходимость - там нет боли, где нет проходимости - появляется боль». Под непроходимостью в данном случае понимается нарушение циркуляции крови, которое приводит к образованию застоев и является причиной развития множества заболеваний.

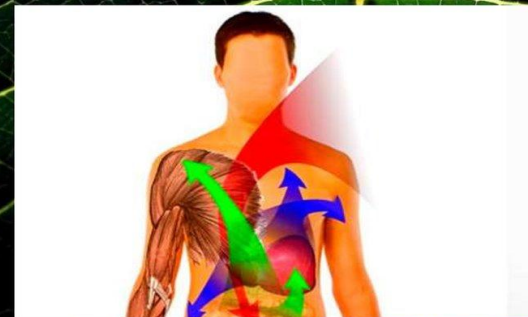
Регулярные процедуры на протяжении полугода предотвращают образование тромбов. В отношении головных болей различного характера, улучшение заметно уже после первой процедуры. Процедуры способствуют повышению умственных способностей, улучшению работы головного мозга, профилактике слабоумия, лечению ринита, фарингита, близорукости, бессонницы, паралича лица, оказывают косметический эффект, способствуют подтяжке кожи лица.

ОСНОВНЫЕ ФУНКЦИИ БИОЭНЕРГОМАССАЖЕРА FOHOW

Восемь основных функций биоэнергомассажера Fohow:

1. Выведение токсинов, очищение крови
2. Улучшение кровообращения
3. Улучшение обмена веществ
4. Повышение клеточной активности, повышение иммунитета и способности организма к самовосстановлению.
5. Снятие отеков, обезболивание, укрепление костей и мышц.
6. Регуляция вегетативной нервной системы, улучшение качества сна.
7. Регуляция эндокринной системы, косметический эффект, снижение веса.
8. Улучшение проходимости меридианов, освобождение энергетических каналов, устранение застоев крови.

Обмен веществ и энергии
(метаболизм)



В КАКИХ ЦЕЛЯХ РЕКОМЕНДУЕТСЯ ИСПОЛЬЗОВАТЬ ПРИБОР

- заболевания нервной системы,
- бессонница, нервное истощение, головокружения и шум в ушах
- заболевания желудочно-кишечного тракта
- нарушения работы желудка и кишечника, хронический гастрит, отсутствие аппетита, запор, геморрой, хроническая диарея, хронический колит
- заболевания шейного и поясничного отделов позвоночника, заболевания суставов
- периартрит плеча, шейный спондилез, боли в пояснице и бедрах, гиперостоз, ушибы, повреждения мягких тканей, вывихи, переломы, ревматоидный артрит, ревматизм ног и др.
- гинекологические и урологические заболевания,
- хронический простатит, хроническая гиперплазия предстательной железы, гипертрофия простаты, менструальные боли, аменорея, воспаление тазовых органов, воспаление придатков, климактерический синдром
- заболевания сосудов сердца и головного мозга
- гипертония, гиперлипимия, анемия, сахарный диабет, последствия сотрясения мозга, малокровие, различные ишемические заболевания.
- Прочие заболевания: зуд кожи, климактерический синдром, хроническое переутомление.

БЕЗОПАСЕН ЛИ БИОЭНЕРГОМАССАЖЕР? НАСКОЛЬКО ЭФФЕКТИВЕН БИОЭНЕРГОМАССАЖЕР FOHOW?

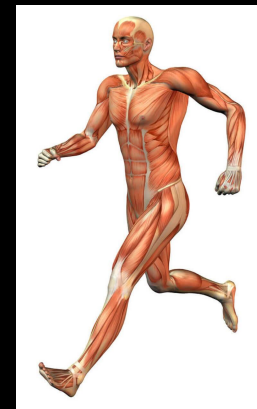
Биоэнергомассажер является совершенно безопасным прибором, что подтверждает сертификат соответствия качества.

Выходное напряжение прибора составляет 8 вольт, что совпадает с биотоками клеток организма. Прибор безопасен для клиента и специалиста, который с ним работает. Он преобразует электрические импульсы в биотоки, которые совпадают с электрическим зарядом клеток человека. Биоэнергомассажер восстанавливает энергию клеток, освобождает энергетические каналы.

Насколько эффективен Биоэнергомассажер FoHow? Данный прибор оказывает незамедлительный эффект, что подтверждается большим количеством личных примеров его использования. Если вы еще не успели ощутить действие биоэнергомассажера, мы предлагаем вам непременно попробовать процедуру биоэнергомассажа.

ЧТО МОЖЕТ ДАТЬ ОДНА ПРОЦЕДУРА?

- выведение токсинов патогенных факторов (ветра, холода, сырости, жары)
- равнозначна 10 сеансам массажа
- равнозначна 45 минутам детоксикации лимфы
- равнозначна 1 часу очищения энергетических каналов всего тела
- по потерям жировой ткани равнозначна бегу на 6 километров
- равнозначна трем процедурам отбеливания и увлажнения всего тела
- равнозначна поглощению анионов на протяжении 3 часов
- равнозначна 500 повторениям жима от груди лежа
- равнозначна 36 млн. раз движения клеток
- равнозначна выведению 4,1 грамма токсинов из внутренних органов



ПРОТИВОПОКАЗАНИЯ !

1. Значительное ослабление функций сердца, легких, почек;
2. Злокачественные опухоли;
3. Острые инфекционные заболевания, повреждения кожных покровов, язвы, фурункулы и нарывы.
4. Различные геморрагические заболевания, сопровождающиеся кровотечением;
5. Беременность и менструальный период;
6. После употребления алкоголя;
7. Наличие в теле инородных предметов;
8. Реабилитационный период после перенесенных операций на сердце, либо серьезные пороки сердца;
9. Тяжелые формы гипертонии (нижнее давление более 110, верхнее давление более 160);
10. Остеопороз и ломкость костей;
11. Другие крайне тяжелые заболевания.
12. Дети до 8 лет.

КАКОВО ОПТИМАЛЬНОЕ ВРЕМЯ СЕАНСА БИОЭНЕРГОМАССАЖА?



- Обычно биоэнергомассажер применяют 1-2 раза в день, при этом рекомендуемая продолжительность процедуры - 30-60 минут.
- Начинать использовать прибор следует с коротких временных интервалов и постепенно увеличивать продолжительность процедур, учитывая возраст и состояние организма.
- Чем старше человек и слабее состояние организма, тем короче должна быть продолжительность процедуры.

МОЖНО ЛИ ИСПОЛЬЗОВАТЬ БИОЭНЕРГОМАССАЖЕР НА ПРОТЯЖЕНИИ ДЛИТЕЛЬНОГО ПЕРИОДА ВРЕМЕНИ?

Рекомендуется использовать биоэнергомассажер на протяжении 7 дней, затем сделать перерыв на 1 день, а затем снова использовать, уже на протяжении 15 дней.

Снова выдержать паузу 3-5 дней. Таким образом, постепенно вы дойдете до полноценного 30-дневного регуляционного курса массажа.

Как долго нужно проходить процедуру чтобы достичь улучшений?

БЭМ предназначен для профилактики и поддержания здоровья. В процессе его применения происходит очищение организма от токсинов, улучшает кровообращение и обмен веществ, освобождаются энергетические каналы, происходит регуляция энергии Инь-Ян внутренних органов, активизируются клетки, укрепляется иммунитет. Таким образом улучшается способность организма к самовосстановлению. В результате, человек может выйти из преболезненного состояния и достичь эффекта самовосстановления. Основываясь на принципах регуляции ТКМ, короткий курс составляет 7 дней, полноценный курс длится 30 дней. После прохождения полного курса можно почувствовать значительные изменения. Безусловно, продолжительность курса определяют, основываясь на состоянии здоровья конкретного человека. Регулярное использование прибора позволяет поддерживать здоровье в хорошем состоянии, сохранять красоту и молодость.

ПОЧЕМУ МЫ НАЗЫВАЕМ БИОЭНЕРГОМАССАЖ ЕСТЕСТВЕННОЙ И БЕЗОПАСНОЙ ТЕХНИКОЙ ВОССТАНОВЛЕНИЯ?

Биоэнергомассаж является нетравматической физиотерапевтической техникой, которая не причиняет вреда человеку и не вызывает побочных эффектов.

Более того, сама процедура не вызывает дискомфорта и достаточно приятна. Таким образом, совершенно незаметно происходит профилактика гипертонии, гиперлипемии, гипергликемии, обезболивание, регуляция эндокринной системы, улучшения качества сна, коррекция позвоночника, улучшение половой функции, замедление процессов старения, достигается косметический эффект.

Бывают ли реакции обострения на применение биоэнергомассажера?

В процессе применения биоэнергомассажера у людей разных возрастных категорий, с разным состоянием здоровья, могут проявляться разные реакции. Практически здоровый человек во время применения не будет испытывать никакого дискомфорта, у людей же в предболезненном или болезненном состоянии могут появиться реакции обострения. Чем ослабленнее организм, тем сильнее может быть «отдача» реакции.

ПОЧЕМУ В ПРОЦЕССЕ ПРИМЕНЕНИЯ ПРИБОРА МОГУТ ПОЯВЛЯТЬСЯ РЕАКЦИИ ОБОСТРЕНИЯ?

Данный прибор регулирует организм по принципу «изнутри наружу». Не стоит пугаться, если после применения биоэнергомассажера появились реакции обострения — это говорит лишь о том, что в организме начались активные процессы улучшения. Обычно реакции обострения появляются через 2—3 сеанса использования, иногда позже. Несмотря на то, что данные реакции доставляют дискомфорт, они являются первым шагом к оздоровлению. Не бойтесь использовать биоэнергомассажер, обычно через 3—15 дней (иногда позже) эти реакции постепенно уменьшаются и проходят. После того, как они постепенно исчезнут, улучшится общее состояние организма.

Что такое реакция обострения?

Реакция обострения (согласно ТКМ улучшению состояния организма может предшествовать стрессовая реакция) - это освобождение меридианов, восполнение Ци, быстрое выведение токсинов, которые достигаются благодаря физиотерапевтическому воздействию биоэнергомассажера. Ци приводит в движение кровь. Когда Ци и кровь беспрепятственно циркулируют в организме, достигается быстрое выведение токсинов, улучшение усвояемости питательных веществ, укрепление иммунной системы и способности организма к самовосстановлению. В период использования прибора может появиться ощущение прилива сил и энергии; при активной детоксикации могут участиться позывы в туалет; в процессе освобождения меридианов может появиться ощущение ломоты и ноющей боли; в процессе самовосстановления организма могут возникнуть усталость и сонливость.

ДЛЯ ЧЕГО РЕКОМЕНДУЕТСЯ ОБИЛЬНЫЙ ПРИЕМ ВОДЫ В ПЕРИОД ПРИМЕНЕНИЯ БИОЭНЕРГОМАССАЖЕРА?

Из-за того, что в период применения биоэнергомассажера ускоряется обмен веществ, клетки расходуют большее количество воды, поэтому для улучшения выведения токсинов рекомендуется обильное питье, а именно 2,5-3 л воды в день (лучше всего пить биоактивную воду).



МОЖНО ЛИ ИЗБАВИТЬСЯ ОТ ЛИШНЕГО ВЕСА ПРИ ПОМОЩИ БИОЭНЕРГОМАССАЖЕРА?

- Использование массажера ускоряет базовый метаболизм и повышает температуру подкожных тканей. Это способствует ускоренному сжиганию жировой ткани, за счет чего происходит коррекция фигуры.



Можно ли с помощью биоэнергомассажера достичь косметического эффекта?

- Использование биоэнергомассажера способствует ускорению обменных процессов и повышает способность организма к накоплению питательных веществ, что благотворно сказывается на состоянии кожи. Кожа приобретает здоровый вид, повышается ее упругость, морщины становятся менее заметными



ЗАКЛЮЧЕНИЕ

Биоэнергомассажер оказывает незамедлительный эффект, что подтверждается большим количеством личных примеров его использования. Если Вы еще не успели ощутить действие биоэнергомассажера, мы предлагаем Вам непременно попробовать процедуру биоэнергомассажа.



СПАСИБО ЗА ВНИМАНИЕ !!!



Дополнительная консультация и запись на процедуру осуществляется по телефону:
89028305488 – Марина.