

«Изготовле ние мягкой игрушки «Черепашка»»

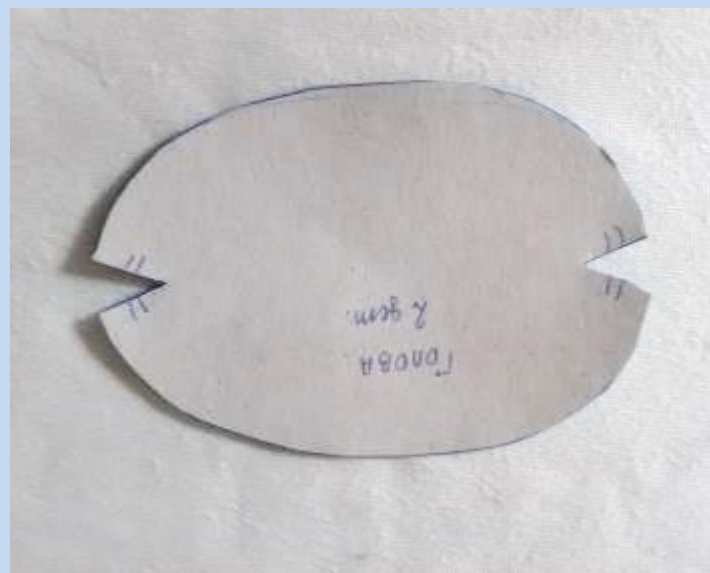
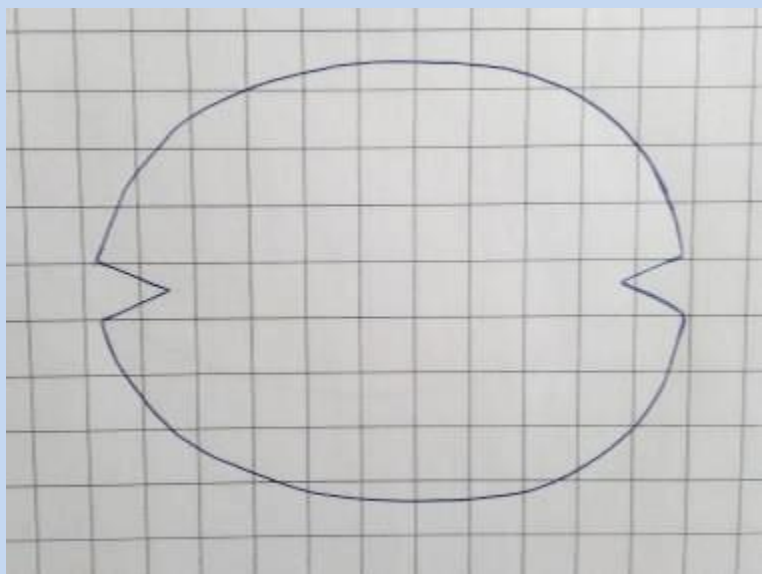


Разработала педагог Шевцова
Марина Александровна МБОУ ДО ДДТ
МО Кавказский район Краснодарский
край.

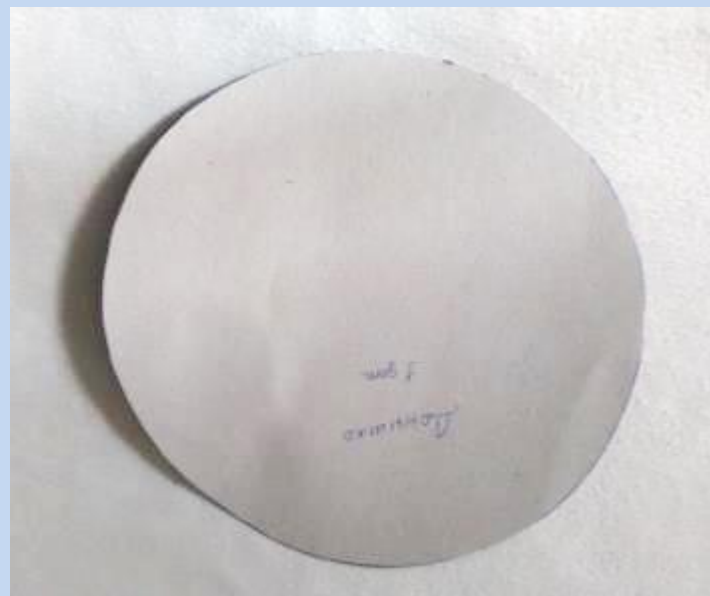
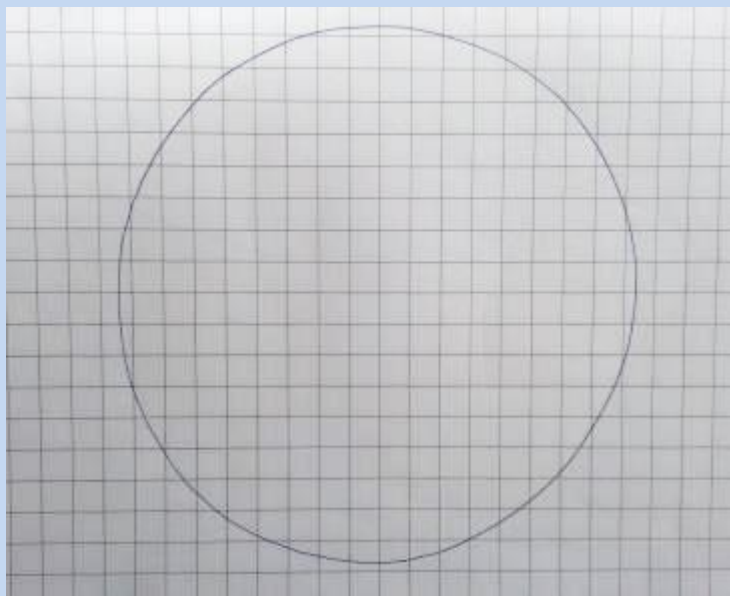
Материалы и инструменты.

Ткань велюр, синтепон, лента атласная, нитки швейные, клеёнка, глазки пластмассовые, картон, ручка, ножницы, игла швейная, иглы для скрепления, клей полимерный .

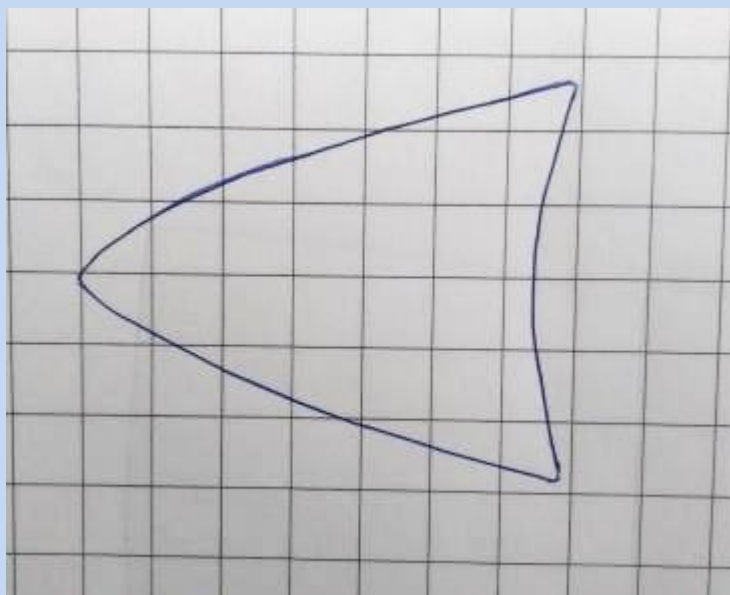
Изготавливаем из картона шаблон «Голова».



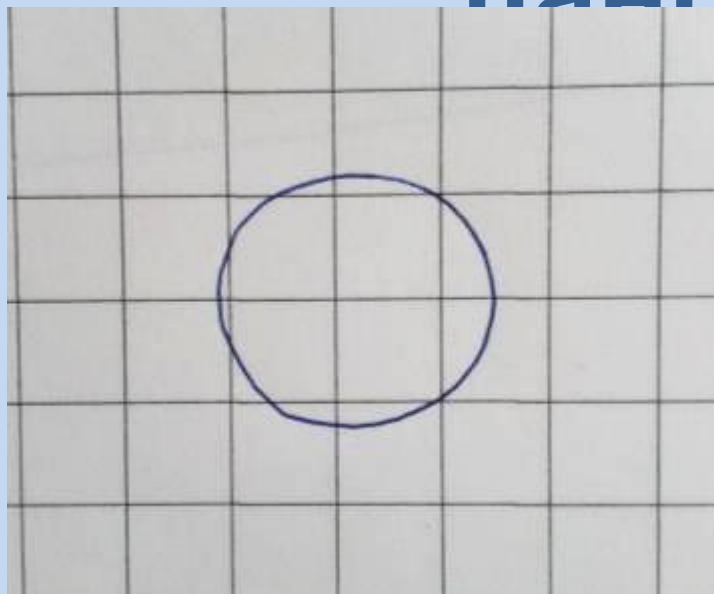
Изготавливаем из картона шаблон «Донышко».



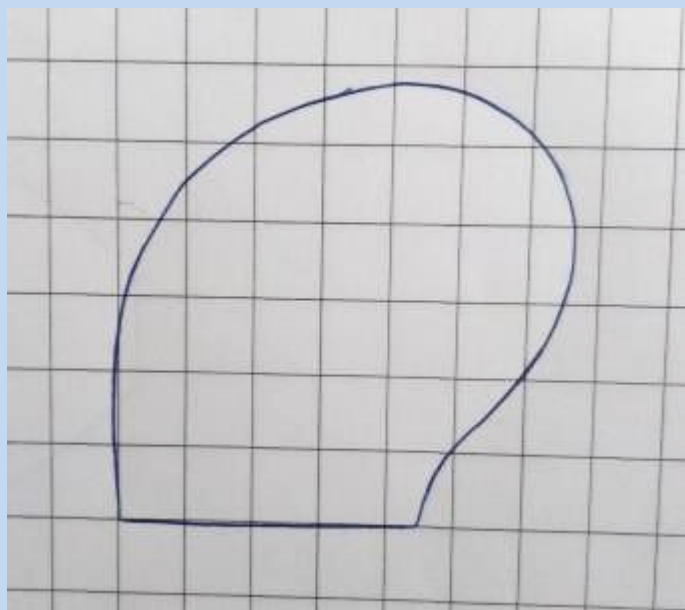
Изготавливаем из картона шаблон «Хвост».



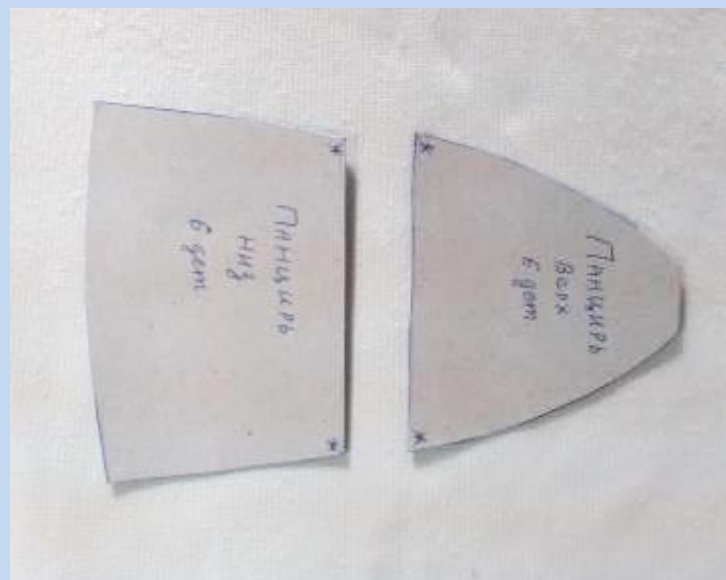
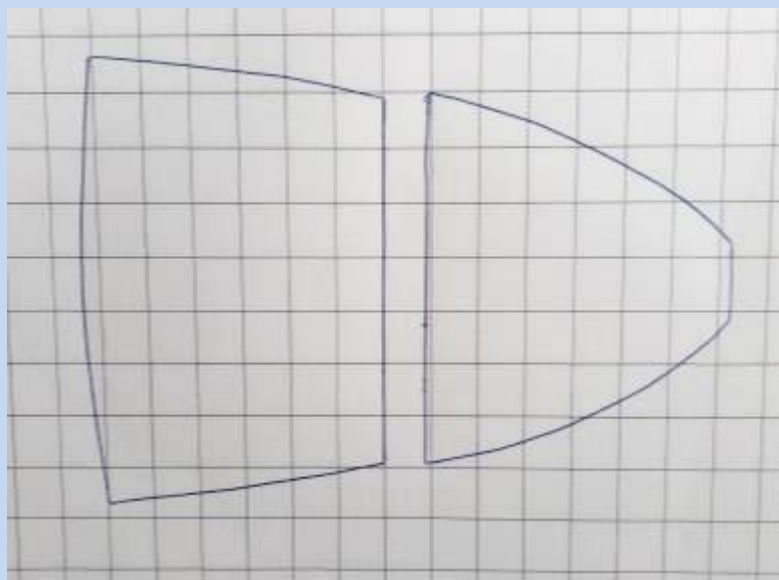
Изготавливаем из картона шаблон «Макушка пациция»



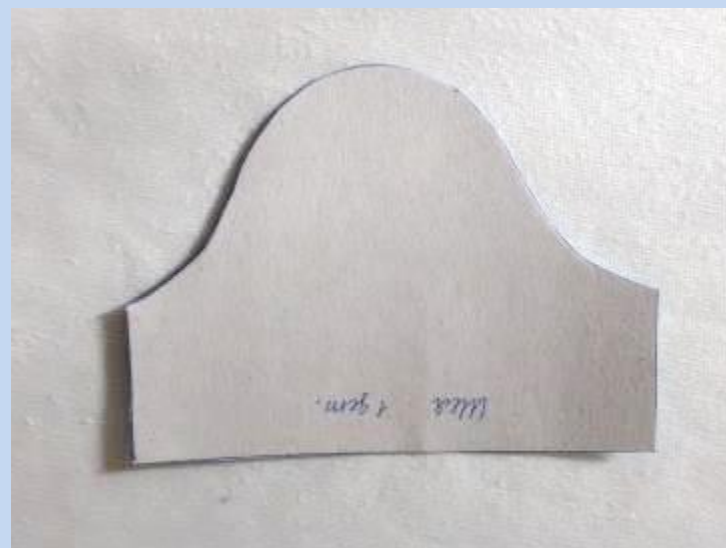
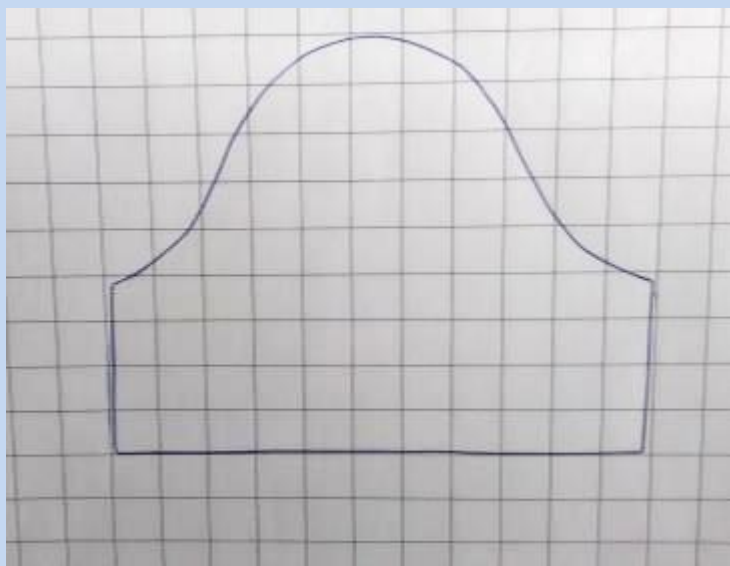
Изготавливаем из картона шаблон «Лапа».



Изготавливаем из картона шаблон «Панцирь».



Изготавливаем из картона шаблон «Шея».



Обводим на ткани шаблоны



Сшиваем детали панциря ШВОМ



Сшиваем детали панциря ШВОМ



Пришиваем макушку панциря



**Обводим на ткани шаблон
«Донышко» и вырезаем.**



Сшиваем деталь доннышка с панцирем швом «Через



Выворачиваем панцирь и набиваем синтепоном.



**Обводим на ткани шаблон
«Лапа» и вырезаем.**



Сшиваем детали лап швом «Через край».



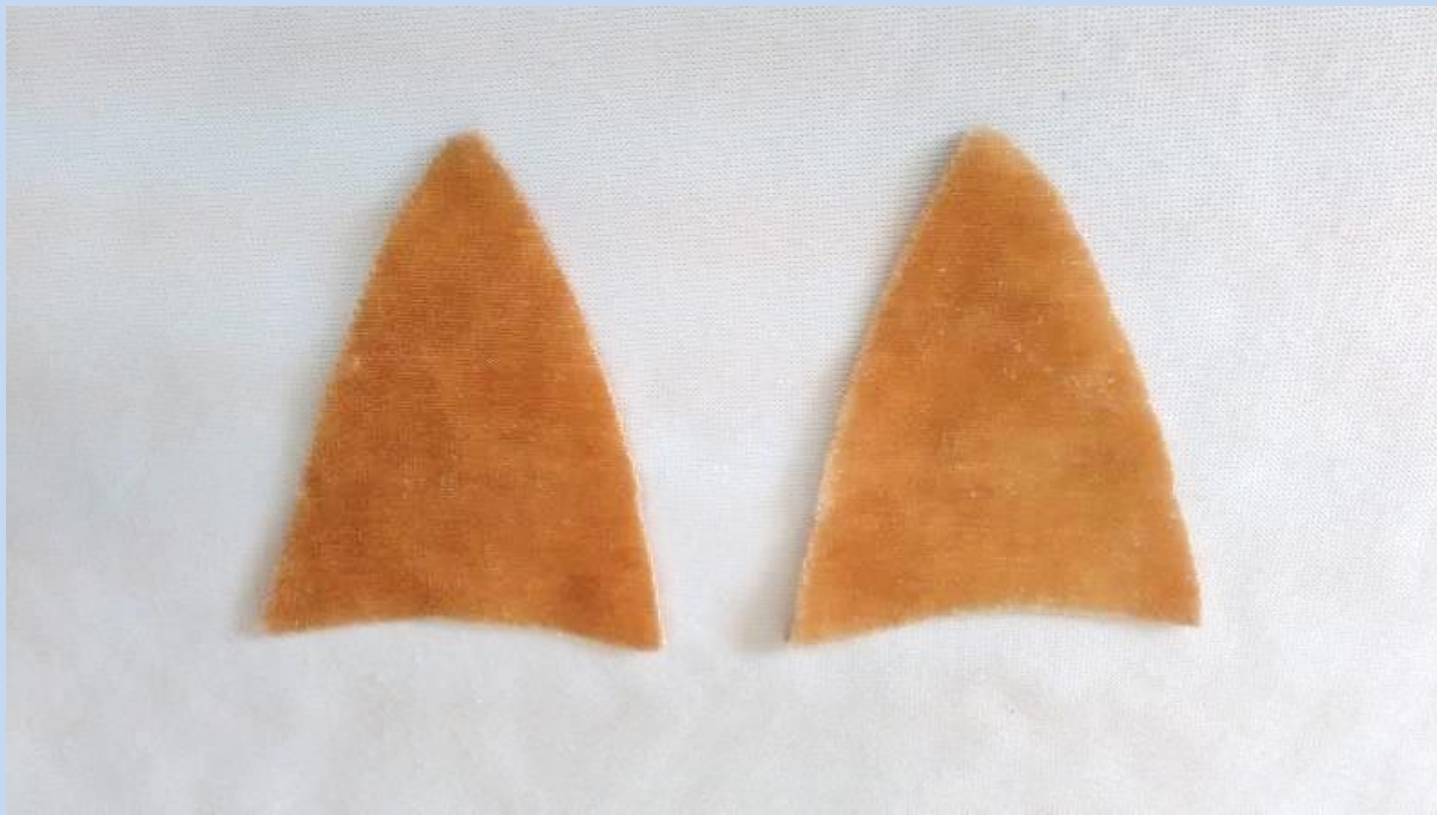
Выворачиваем детали лап И



Пришиваем лапы «Потайным» швом.



**Обводим на ткани шаблон
«Хвост» и вырезаем.**



Сшиваем детали хвоста ШВОМ



Выворачиваем деталь хвоста и набиваем



**Пришиваем хвост
«Потайным» швом.**



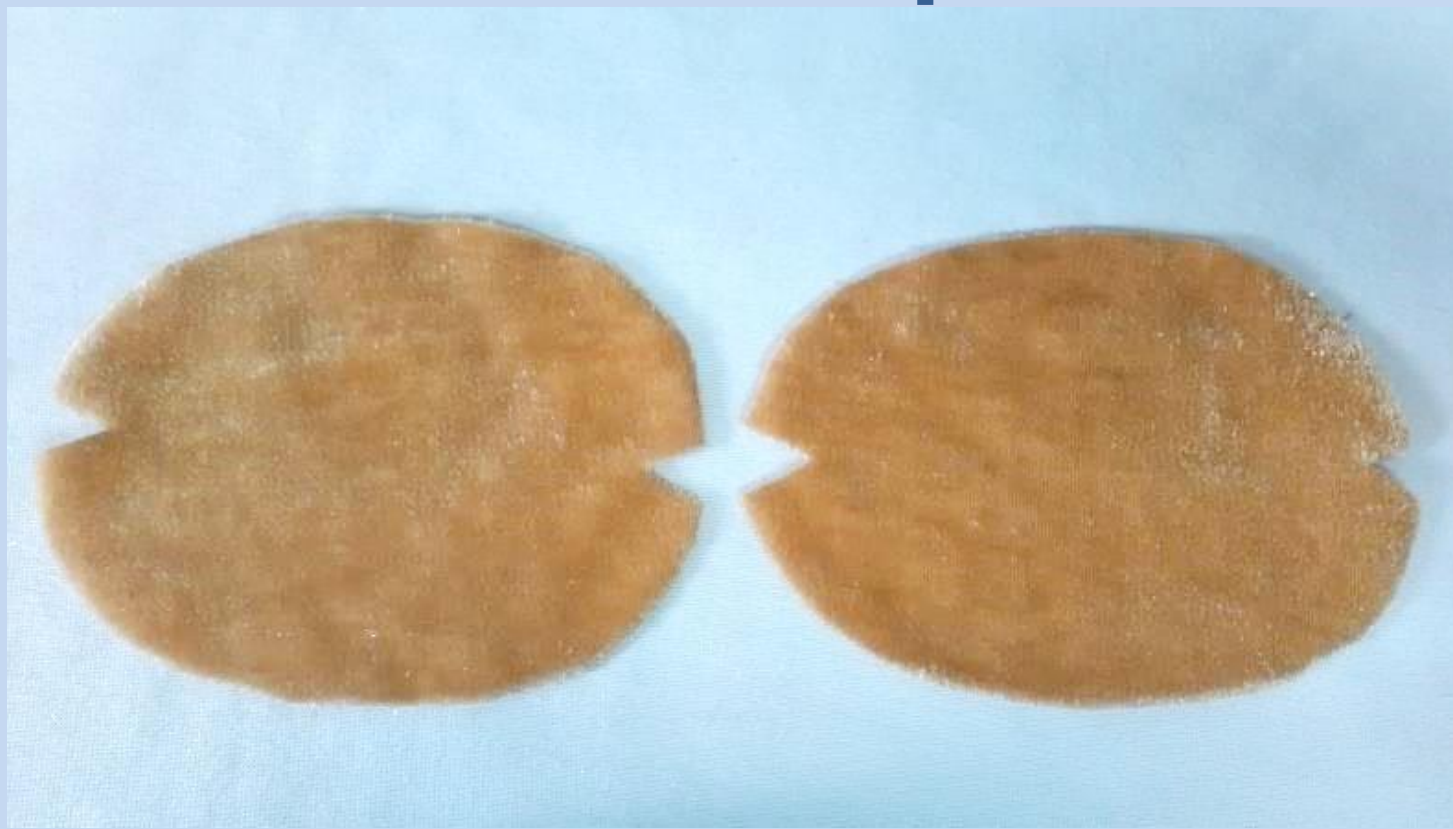
**Обводим на ткани шаблон
«Шея» и вырезаем.**



Сшиваем деталь шеи ШВОМ



**Обводим на ткани шаблон
«Голова» и вырезаем.**



Сшиваем на деталях ГОЛОВЫ ВЫТОЧКИ ШВОМ



Сшиваем детали головы ШВОМ



Выворачиваем деталь головы и набиваем



Зашиваем набивочное отверстие «Потайным»



Пришиваем голову и шею «Потайным» швом.



Приклеиваем ротик и

глазки



Готовое изделие украшаем

