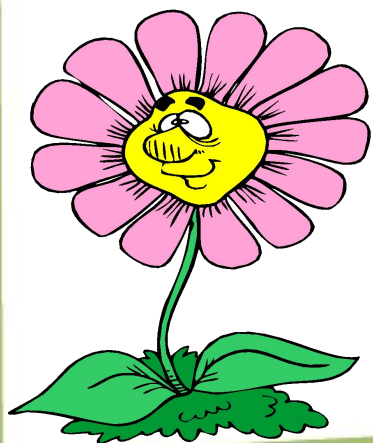




СОЮЗЫ





Союз - служебная часть речи, которая связывает однородные члены, простые предложения в составе сложного, а также предложения в тексте.

Союзы бывают



Простые

(состоящие из одного слова)

например: и, а, когда, если.



Составные

(состоящие из двух и более слов)

например: потому что, не только... но и, так как, как будто.

Союзы делятся на:

Сочинительные

Связывают однородные члены и простые предложения в составе сложного.

Умный знает и спросит,
а глупый не знает и не спрашивает.

Подчинительные

Связывают простые предложения в сложноподчинённое.

И вокруг нее засуетились,
чтоб на ночь пышный
снять убор.

Сочинительные союзы

Соединительные:

**и , да, ни- ни, и,
не только – но и,
как- так и, тоже**

Противительные:

а, но, да(= но), зато

Разделительные:

**или, либо, то- то,
не то- не то, или-
или и др.**

Подчинительные союзы

- **Временные:** *когда, пока, едва, лишь и др.*
- **Причинные:** *потому что, так как, ибо и др.*
- **Целевые:** *чтобы, для того чтобы и др.*
- **Условные:** *если, раз, если бы и др.*
- **Уступительные:** *хотя, несмотря на то что и др.*
- **Сравнительные:** *как, как будто, словно и др.*
- **Следственные:** *так что и др.*
- **Изъяснительные:** *что, чтобы, будто и др.*

Правописание союзов

- Союзы *тоже*, *также*, *чтобы* и части союзов *Оттого* (*оттого что*), *потому* (*потому что*) пишутся слитно.
- *Дождь прекратился, ветер тоже затих (и ветер затих). Мы пошли дальше , потому что (так как) дождь прекратился.*

Домашнее задание

- 1. Прочитать материал в учебнике на стр 171-173
- 2. Выполнить упражнение 314 только 1 часть