

**Департамент образования, науки и молодежной политики Воронежской области
ГБУ ВО «Центр психолого-педагогической поддержки и развития детей»**

Организация работы по результатам социально-психологического тестирования лиц, обучающихся в общеобразовательных организациях и профессиональных образовательных организациях в 2019 году

Нормативно-правые акты

Региональный уровень:

1. Приказ департамента образования, науки и молодежной политики Воронежской области от 16 мая 2019 № 628 «О проведении социально-психологического тестирования лиц, обучающихся в общеобразовательных организациях и профессиональных образовательных организациях».
2. Приказ департамента образования, науки и молодежной политики Воронежской области от 06.08.2019 № 942 «О внесении изменений»

ЕМ СПТ как единый измерительный инструмент

«Единая методика социально-психологического тестирования» (ЕМ СПТ) разработана в соответствии с поручением Государственного антинаркотического комитета (протокол от 24 декабря 2018 г. №39)

Правообладателем ЕМ СПТ является Министерство просвещения РФ

ЕМ СПТ с 2019 года является обязательной для использования в образовательных организациях всех субъектов РФ

Исходные данные для проведения СПТ

Цель СПТ:

Единая методика направлена на определение вероятности вовлечения учащихся в зависимое поведение на основе соотношения факторов риска и факторов защиты

Категория участников СПТ:

- обучающиеся с 7 по 11 класс общеобразовательных организаций;
- студенты профессиональных образовательных организаций;
- студенты образовательных организаций высшего образования

Важно!!!

Методика не может быть использована для формулировки заключения о наркотической или иной зависимости

Возрастные модификации единой методики СПТ

Студенты СПО,
ОО ВО

Форма «С-140»
140 вопросов

10-11 классы

Форма «В-140»
140 вопросов

7-9 классы

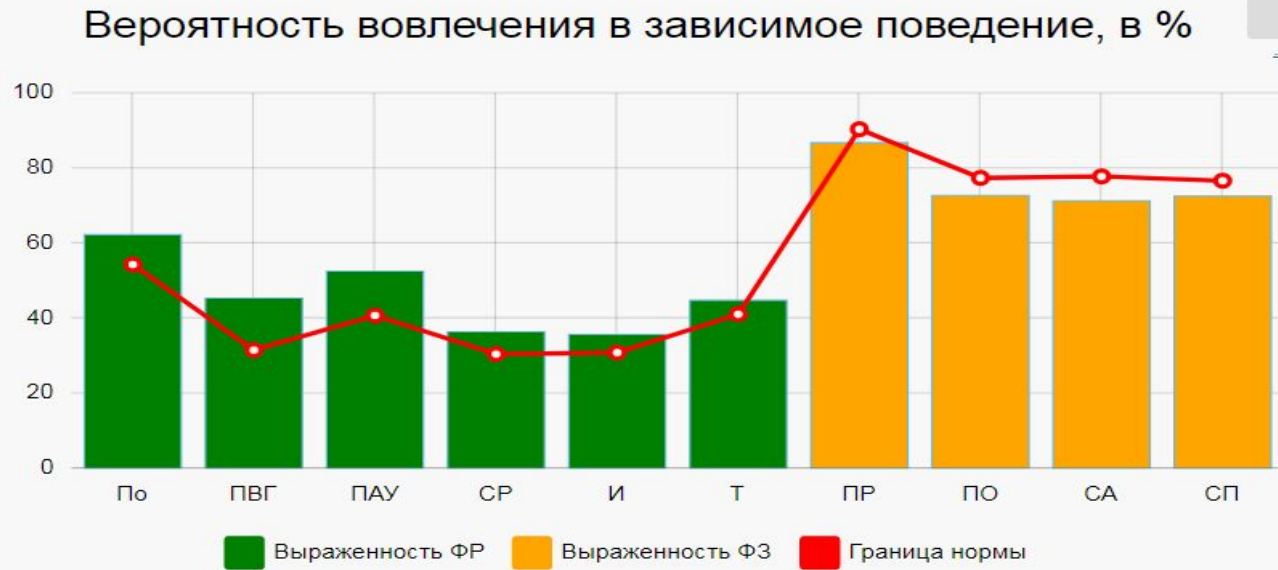
Форма «А-110»
110 вопросов

Принципы построения
ЕМ

- ✓ Научность
- ✓ Конфиденциальность
- ✓ Добровольность
- ✓ Достоверность
- ✓ Принцип развития
- ✓ Единообразии проведения
- ✓ Систематичность

Результаты социально-психологического тестирования (для 7-9 класс)

Класс: 7а



[Скачать пояснения](#)

Назад

ФАКТОРЫ РИСКА:

ПО – потребность в одобрении
ПВГ – подверженность влиянию группы
ПАУ – принятие асоциальных установок
СР- склонность к риску
И – импульсивность
Т - тревожность

ФАКТОРЫ ЗАЩИТЫ:

ПР – принятие родителями
ПО – принятие
одноклассниками
СА – социальная активность
СП – самоконтроль поведения

Результаты социально-психологического тестирования (для 10-11 класс)

Класс: 10А

Вероятность вовлечения в зависимое поведение, в %



[Скачать пояснения](#)

Назад

ФАКТОРЫ РИСКА:

По – потребность в одобрении
ПВГ – подверженность влиянию группы
ПАУ – принятие асоциальных установок
СР- склонность к риску
И – импульсивность
Т – тревожность
Ф – фрустрация
НСО – наркопотребление в социальном окружении

ФАКТОРЫ РЗАЩИТЫ:

ПР – принятие родителями
ПО – принятие одноклассниками
СА – социальная активность
СП – самоконтроль поведения
С - самооэффективность

ЕМ СПТ как единый измерительный инструмент

№	Сокращение субшкал	Расшифровка сокращения субшкал	Шкалы
1	По1 и По2	Потребность в одобрении – 1, 2	ФАКТОРЫ РИСКА (ФР)
2	ПВГ	Подверженность влиянию группы	
3	ПАУ	Принятие аддиктивных установок социума	
4	СР	Склонность к риску	
5	И	Импульсивность	
6	Т	Тревожность	
7	ПР	Принятие родителями	ФАКТОРЫ ЗАЩИТЫ (ФЗ)
8	ПО	Принятие одноклассниками	
9	СА	Социальная активность	
10	СП	Самоконтроль поведения	

В форме «В-140», «С-140» в факторах риска добавляется шкала «фрустрация», «наркопотребление в социальном окружении», в факторах защиты – «самоэффективность»

Оформление результатов СПТ (перечень показателей, запрашиваемых Минпросвещением России при проведении мониторинга СПТ)

Количество образовательных организаций, в которых обучаются обучающиеся, подлежащие тестированию (все формы с разбивкой на ОО, ПОО, ОО ВО)

Количество образовательных организаций, в которых проведено СПТ (все формы с разбивкой на ОО, ПОО, ОО ВО)

Количество обучающихся, подлежащих СПТ (начиная с 7 класса)

Количество обучающихся, принявших участие в СПТ

Количество обучающихся, достигших возраста 15 лет, оформивших отказ от участия в СПТ; количество родителей (законного представителя) обучающегося, не достигшего возраста 15 лет, оформивших отказ от участия в СПТ

Количество обучающихся, не принявших участие в СПТ по иным причинам

Количество обучающихся с высоким показателем резистентности

Количество обучающихся, отнесенных по результатам СПТ к группе повышенной вероятности вовлечения в зависимое поведение

Оформление результатов СПТ (перечень показателей, запрашиваемых Минпросвещением России при проведении мониторинга СПТ)



ГОСУДАРСТВЕННОЕ БЮДЖЕТНОЕ УЧРЕЖДЕНИЕ ВОРОНЕЖСКОЙ ОБЛАСТИ
«ЦЕНТР ПСИХОЛОГО-ПЕДАГОГИЧЕСКОЙ
ПОДДЕРЖКИ И РАЗВИТИЯ ДЕТЕЙ»

[Главная](#) > [Социально - психологическое тестирование](#)

[КОНТАКТЫ](#)

[О НАС](#)

Социально-психологическое тестирование

В образовательных организациях Воронежской области с 2011 года проводится социально-психологическое тестирование учащихся на предмет потребления наркотических средств, психотропных и других токсических веществ. Работа по проведению социально-психологического тестирования обучающихся образовательных организаций строится на основании следующих нормативно-правовых документов:

Федеральный Закон от 7 июня 2013 года № 120-ФЗ «О внесении изменений в отдельные законодательные акты Российской Федерации по вопросам профилактики незаконного (немедицинского) потребления наркотических средств и психотропных веществ», который вносит изменения:

Порядок проведения социально-психологического тестирования определен приказом Министерства образования и науки Российской Федерации (Минобрнауки России) № 658 от 16.06.2014

По вопросам обращаться по телефону горячей линии: +7 (473) 221 01 90

Кейс методических разработок по работе с обучающимися



Кейс методических разработок по работе с родителями



Кейс методических разработок по работе с педагогами



Спасибо за внимание