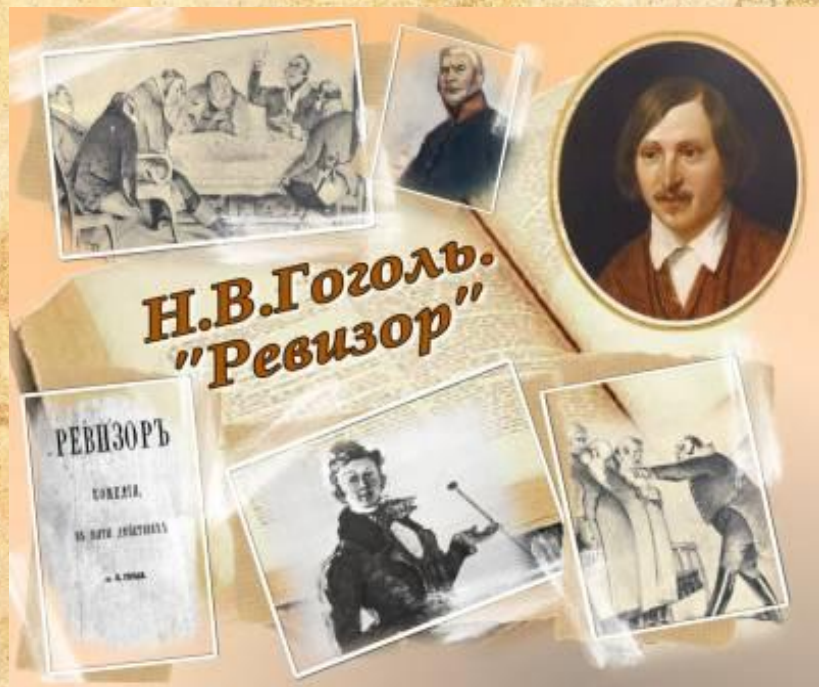


**Подготовка к сочинению
по комедии Н.В.Гоголя
«Ревизор»**

**«Смех – единственное
«честное, благородное
лицо»
в комедии»**

Эпиграф

- **«В «Ревизоре» я решился собрать в одну кучу всё дурное в России, какое я тогда знал... и за одним разом посмеяться над всем... Сквозь смех... читатель услышал грусть...».**



Н. В. Гоголь.

Какова цель нашего урока?

- Какой вид драматических произведений избрал Гоголь?
- Что такое комедия? В чём её особенность?
- Почему Гоголь обратился именно к такой форме литературного произведения? И почему для своей цели он избрал смех?
- Есть ли, на ваш взгляд, среди персонажей пьесы хоть одно положительное лицо?
- **Сделайте вывод...**

«На зеркало неча пенять, коль рожа крива»

- Пословица **«На зеркало неча пенять, коль рожа крива»** появилась перед текстом комедии только в 1842 г., когда Гоголь закончил свою работу над отделкой **«Ревизора»**. Эпиграф этот был своеобразным ответом Гоголя на негодование чиновной публики по поводу постановки его комедии.
- Гоголя обвинили в злостном искажении действительности, в желании опорочить русскую жизнь.
- Но воспоминания современников Гоголя показывают, что в жизни городка, где происходит действие **«Ревизора»**, нашли отражение характерные факты действительности, имевшие место и в Петербурге, и в Саратове, и в Пензе, и в Рязани, и в Сибири.
- Следовательно, можно утверждать, что негодование публики на Гоголя вызывала **не «клевета», а**

В чём смысл эпиграфа к комедии?



Некрасов, 10 июня 1833
Одесса

Обобщение. Работа над планом.



- Расскажите о городе, в котором происходит действие.
- **«Какой скверный городишко!» (Хлестаков)**
- Отчего Антон Антонович теряет способность здраво относиться к рассказам Бобчинского и Добчинского о ревизоре?
- 1.3: **«Ведь в эти две недели высечена унтер-офицерская жена! Арестантам не выдавали провизии! На улицах кабаки, нечистота!»**

Составление плана

- Помните, из каких основных частей строится план к сочинению.
- Что бы мы могли взять в качестве формулировки к вступлению по данной теме?

1. Комедия Гоголя - зеркало, в котором отразились пороки и картины злоупотреблений, характерные для всей русской жизни времён автора

**«Если смеяться, так уж лучше над тем,
что действительно достойно осмеяния»**

(Н.В.Гоголь)

- Какое впечатление производят на нас действующие лица?
- Каким можно назвать гоголевский смех?
- Как по-вашему, о чём нужно рассказывать в основной части по нашей теме?

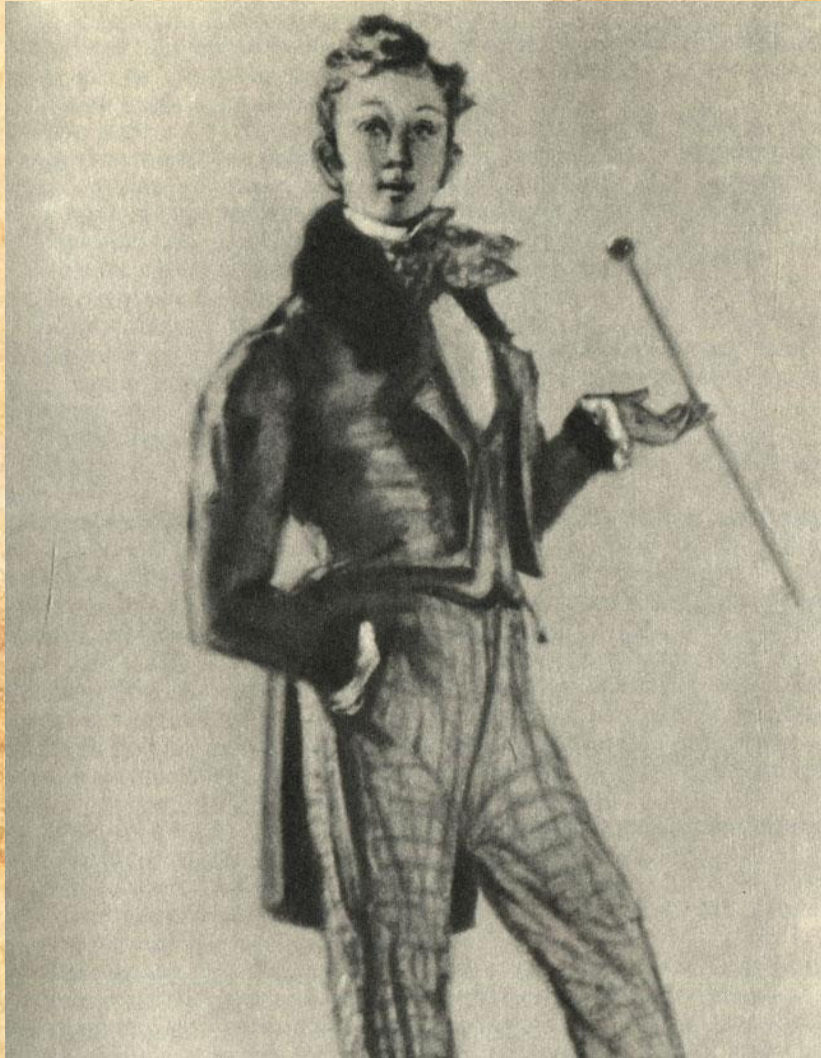
- ***II. Гоголевский «смех
сквозь слёзы».***

В комедии Гоголя перед нами представлены чиновники всех основных ведомств уездного города начала XIX века.

Установите соответствие.

- Аммос Фёдорович Ляпкин-Тяпкин
 - Антон Антонович Сквозник-Дмухановский
 - Артемий Филиппович Земляника
 - Лука Лукич Хлопов
 - Иван Кузьмич
- **«Помилуйте, не погубите! Жена, дети маленькие: не сделайте несчастным человека»**
 - **«Человек, прочитавший пять или шесть книг»**
 - **«Простодушный до наивности человек»**
 - **«Человек простой: если умрёт, так умрёт; выздоровеет, то и так выздоровеет»**
 - **«Протухнул насквозь»**

Самостоятельно запишите первый подпункт плана.



- Кто же является тем противником, с которым чиновники готовятся вести борьбу?
- В чём комизм ситуации?
- Расскажите о Хлестакове.
- Прочитайте в действии 2 явл. 8 реплики городничего в сторону и вслух. Чем объяснить расхождение между ними?
- Что мы узнаём о тайных мыслях и намерениях городничего? В чём комизм?
- Что осмеивает Гоголь образом Хлестакова?

Сформулируйте второй подпункт основной части.

- В чём же суть «хлестаковщины»?
- О чём вы будете писать в этой части?

Расширьте свой подпункт.

- Прочитайте монолог Городничего в д. 5 явл. 8. Какое значение он имеет?
- **Выберите цитату для следующего подпункта.**

- Прочитайте «немую сцену». Почему именно ей заканчивается пьеса?
- О чём, по-вашему, думают её участники?

Сформулируйте четвёртый подпункт



**Комедия была поставлена на сцене в 1836 году.
Прошло более 170 лет.**

- Живут ли среди нас пороки, изображённые Гоголем?
- Можно ли назвать комедию Гоголя актуальной, а его - нашим современником?

***Как мы озаглавим
заключительную часть?***

- ***III. Гоголь – наш
современник.***

План сочинения

- I. Комедия Гоголя – зеркало, в котором отразились пороки и картины злоупотреблений, характерные для всей русской жизни времён автора.
- II. « Гоголевский « смех сквозь слёзы»».
- ✓ **1. Подготовка к приезду ревизора:**
 - а) изображение чиновничества уездного города;
 - б) предпринимаемые меры для встречи ревизора.
- ✓ **2. «Хлестаковщина» - предмет осмеяния Гоголя:**
 - а) Хлестаков – псевдоревизор;
 - б) идеалы «елистратишки» и убелённого сединами городничего.
- ✓ **3. « Чему смеётесь? Над собой смеётесь!».**
- ✓ **4. Реакция персонажей комедии на известие о приезде настоящего ревизора.**
- III. Гоголь – наш современник.