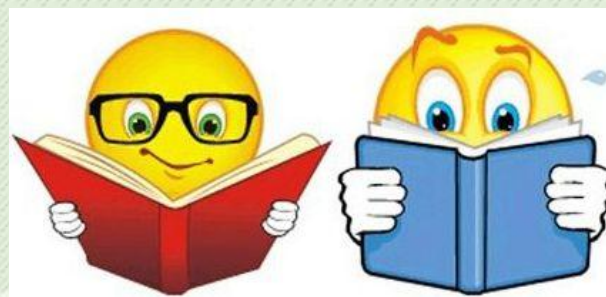


Интеллектуальная игра-викторина
Знание - сила!





И туп

"Да - нет"

// туп

"Выбери ответ"

1. Какой породы был пёс Артемон в сказке «Приключения Буратино»?

- 1) Лайка
- 2) Пудель
- 3) Такса
- 4) Дворняжка

Пудель



2. Зачем змее язык?

- 1) Чувствовать запахи
- 2) Дразниться
- 3) Жалить
- 4) Ловить комаров

Чувствовать запахи



3. Какая птица кричит громче всех?

- 1) Курица
- 2) Ворона
- 3) Голубь
- 4) Павлин

Павлин



4. В какой стране корова является священным животным?

- 1) В Индии
- 2) В России
- 3) Во Франции
- 4) В Англии

В Индии



5. Кто ходит на охоту в львиной семье?

- 1) Лев
- 2) Львица
- 3) Львята
- 4) Всё семейство

Львица

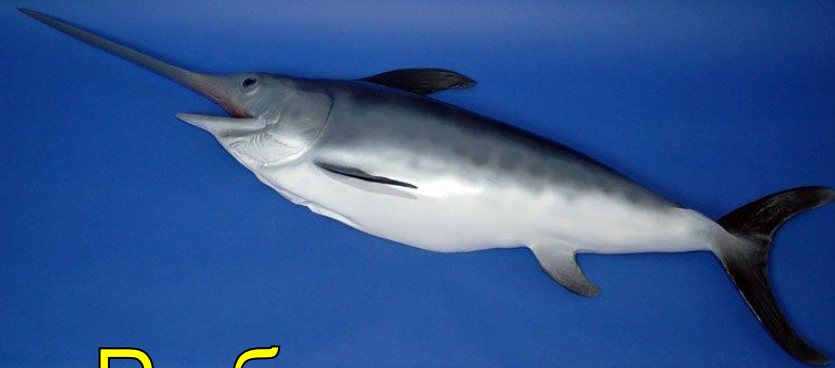


6. Какая рыба в природе не существует?

- 1) Рыба-игла
- 2) Рыба -меч
- 3) Рыба-ножницы
- 4) Рыба-нож



Рыба-игла



Рыба-меч



Рыба-нож

7. Куда деваются из скворечника скорлупки разбитых яиц?

- 1) Выталкивают
- 2) Съедают
- 3) Раздавливают
- 4) Выносят

ВЫНОСЯТ



8. У каких птиц самцы красные, а самки зеленоватые?

- 1) У снегирей
- 2) У клестов
- 3) У синиц
- 4) У щеглов

У КЛЕСТОВ



9. Какой гриб использовали врачи во время Великой Отечественной войны в медицине?

- 1) Мухомор
- 2) Опята
- 3) Трутовик
- 4) Белый
гриб

Трутовик



10. В деревне есть часы такие, не мертвые, а живые, ходят без завода, они птичьего рода.

- 1) Скворец
- 2) Петух
- 3) Будильник
- 4) Часы

Петух



/// туп

"Выбери тему"



Вопрос к теме «Спорт»



Бокс





Вопрос к теме «Сказки»

Колобок



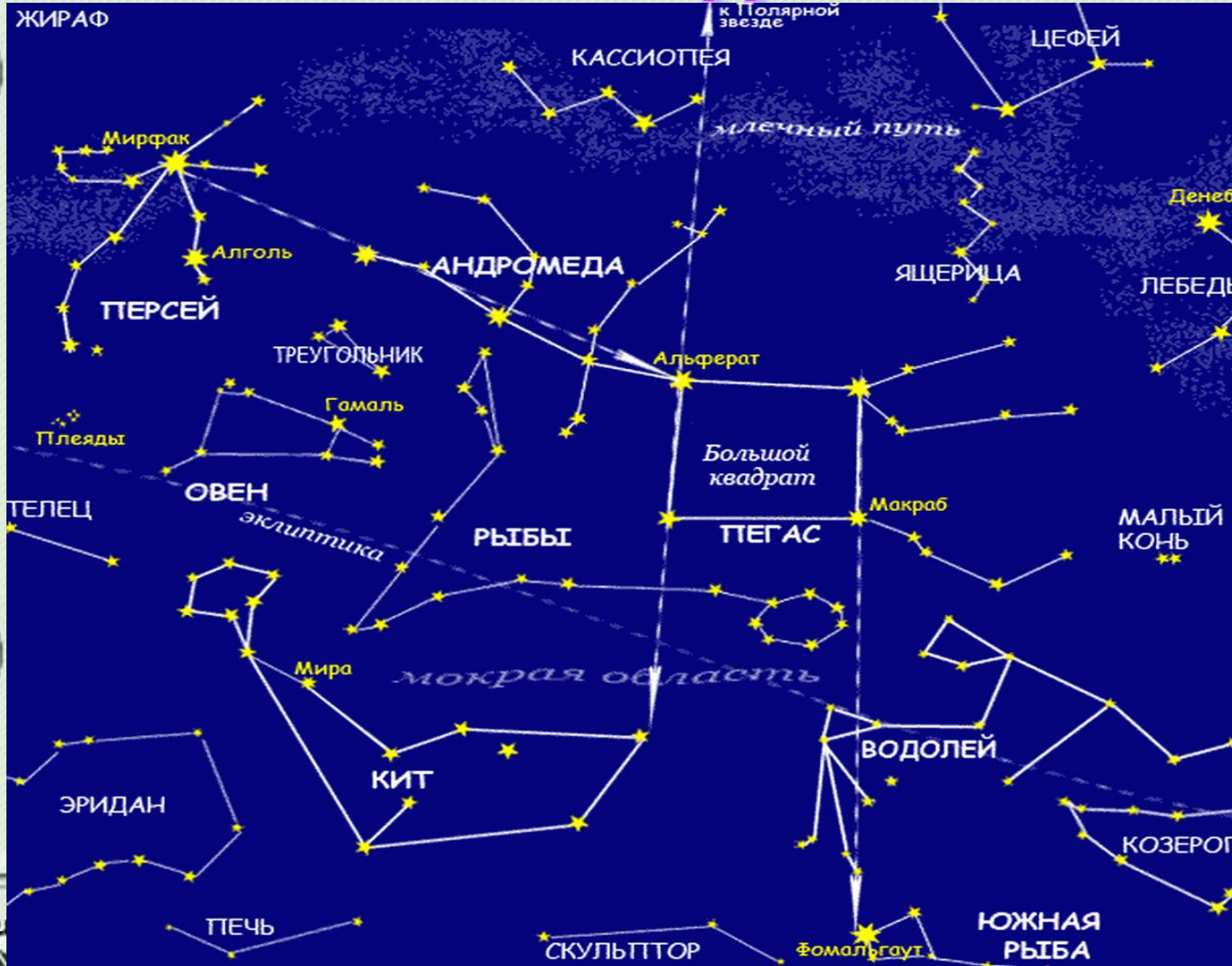
Вопрос к теме «Явления природы»

Туман

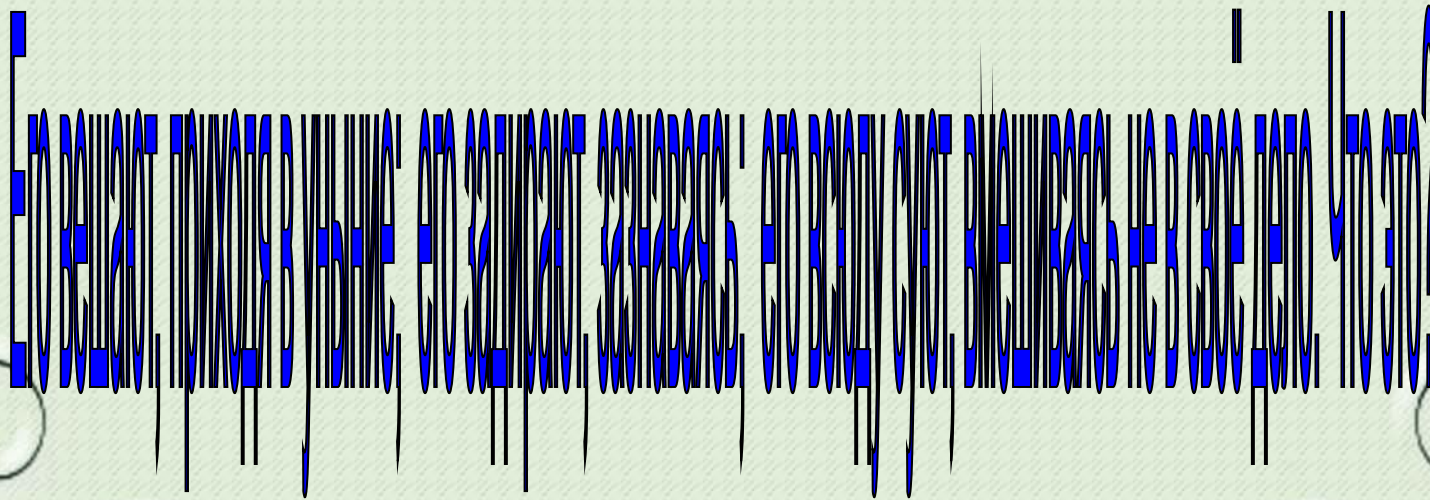


Вопрос к теме «Вселенная»

Созвездия



Вопрос к теме «Фразеологизмы»



Нос



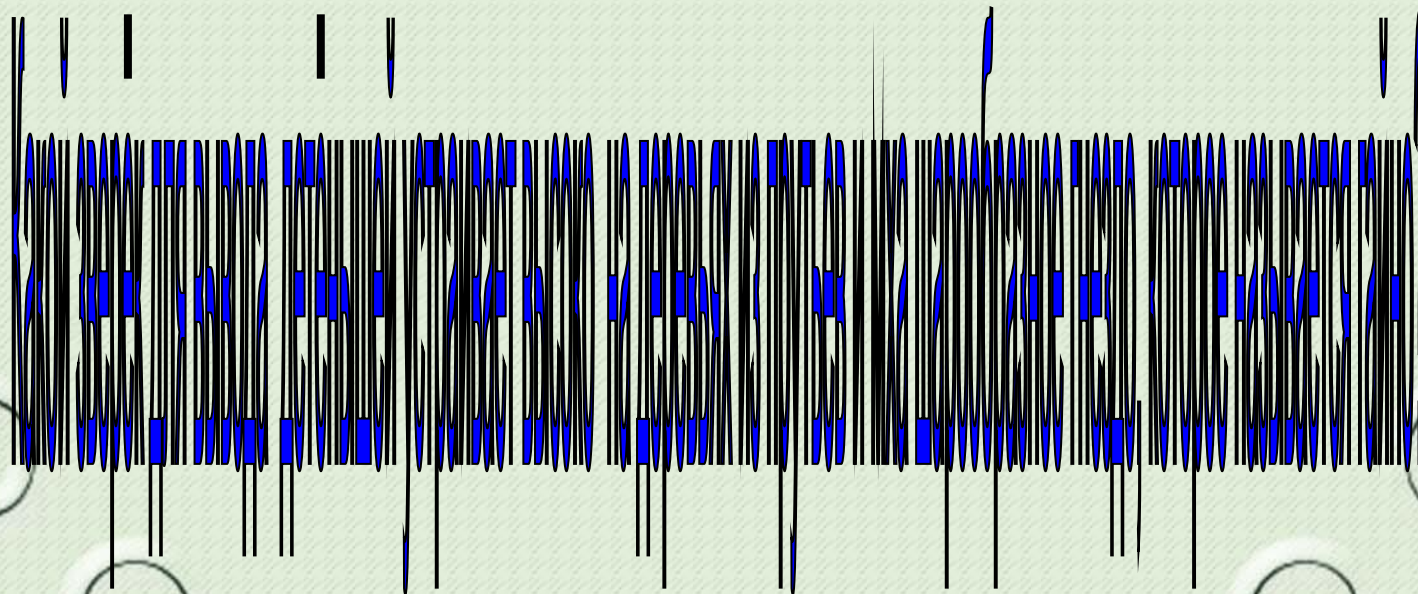
Вопрос к теме «Полезные ископаемые»

Как называется природное вещество, которое образуется на болотах, торфяное.

Торф



Вопрос к теме «Млекопитающие»



Белка



МАМА СЧАСТЛИВА



Интернет – ресурсы

Рамочка выполнена в программе Adobe Photoshop при помощи маски.

Для создания фоновой заливки использовались только возможности программы Adobe Photoshop.

Спасибо всем, кто принял участие