

# ТЕМА 9

## Начало современного этапа истории Кубани

### ПЛАН

1. Кубань в период «перестройки» (1985-1991 гг.)
2. Экономика Кубани в конце XX - начале XXI вв.
3. Основные черты общественно-политической жизни Кубани 1990-х гг. Возрождение казачества.
4. Значение Кубани для современной России.

# **Предпосылки преобразований в СССР.**

- Директивная экономика исчерпала свои возможности;
- Кризис в идеологической сфере: обесценивание идеи построения коммунизма;
- Стагнация в экономике;
- Политическая апатия населения;
- Появление и развитие контркультур;
- Снижение продолжительности сроков жизни и падение рождаемости;
- Кризис внешнеполитического курса;
- Нарастание внутригосударственных форм протеста.

На начало 1980 г. в крае было 636 колхозов и совхозов. Они ежегодно производили сельхозпродукцию почти на 4 млрд рублей. Край давал стране десятую часть союзного зерна, половину гибридных семян кукурузы, две трети риса, треть маслосемян подсолнечника, треть плодов и овощей, более 40% свеклы.

### Специализация сельского хозяйства

- Зерновые культуры (пшеница, ячмень, кукуруза), масличные культуры (подсолнечник, клещевина, корнандр), свекловодство, скотоводство, свиноводство
- Зерновые культуры (пшеница, ячмень, кукуруза), масличные культуры (подсолнечник), свекловодство, скотоводство, свиноводство, птицеводство
- Зерновые культуры (рис, пшеница, кукуруза), масличные культуры (подсолнечник, клещевина, корнандр), овощеводство, плодоводство, скотоводство
- Зерновые культуры (пшеница, кукуруза), эфиромасличные культуры, табачководство, плодоводство, скотоводство
- Скотоводство, овцеводство, зерновые культуры (пшеница, кукуруза), картофельводство
- Свиноводство, овощеводство, молочное скотоводство, птицеводство
- Плодоводство, субтропические культуры (чай), молочное скотоводство, птицеводство
- Территории, не используемые в сельском хозяйстве, и районы отгонно-пастбищного скотоводства

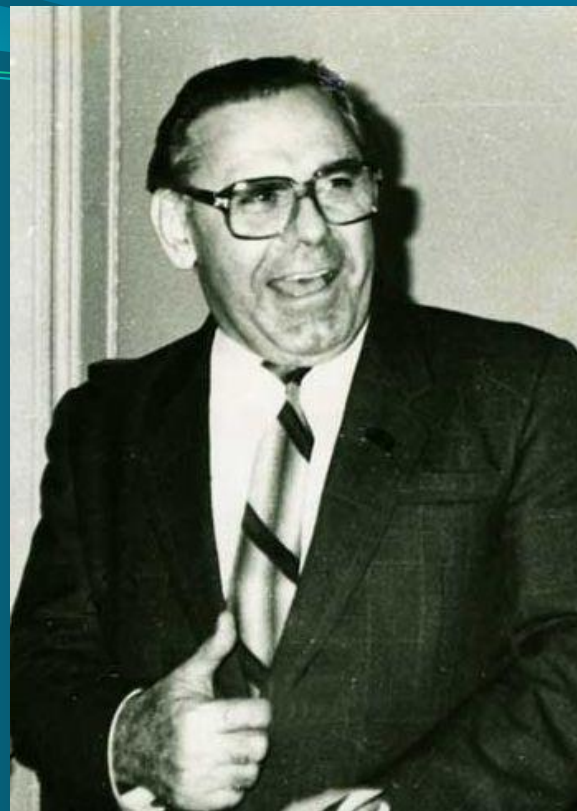


В июне 1985 г. первым секретарем крайкома КПСС был избран И. К. Полозков.

Краевое руководство слишком быстро решило «ускорить» проведение в жизнь принципов перестройки, побыстрее искоренив «социальные язвы» и пороки советского человека. Так, в октябре 1985 г. была создана Краснодарская краевая организация трезвости и здоровья.

В 1987 г. появляются первые признаки кризисных явлений - очереди за товарами первой необходимости, «стратегическими» продуктами. Введенная карточно-талонная система на их приобретение не могла серьезно исправить положения.

Растет интерес к подсобному хозяйству, наблюдается настоящий «дачный бум».



Полозков Иван Кузьмич (р. 1935 г.)  
С 3 июня 1985 по 25 июля 1990 гг. —  
первый секретарь Краснодарского  
крайкома КПСС, одновременно, с  
апреля 1990 года, —  
председатель Краснодарского краев  
ого Совета народных депутатов.

Но вместе с тем - это время свершений в области культуры, строительства и пр. Так, в 1987 г. в эксплуатацию было сдано здание, в котором открылся филиал известного на весь СССР комплекса «Микрохирургия глаза».

В следующем году в Краснодаре открыты диагностический центр и 2-я горбольница.

В Сочи в 1989 г. был открыт новый кубанский вуз - Сочинский государственный университет туризма и курортного дела.

Увеличивается число периодических изданий самых разных направлений - выходят газеты «Краснодарские известия», «Нива Кубани», «Кубанский курьер», «Казачьи вести».



Конец 80-х годов отмечен на Кубани всплеском создания новых общественно-политических организаций («Кубанский казачий клуб», «Мемориал», «Избиратель»). Народ все чаще высказывал недовольство политикой властей, открыто при этом выражая свой протест.

В 1990-1991 гг. идут массовые пикетирования административных зданий. Малоприятной стала для советско-партийных кругов народная панихида в память жертв 30-х годов. А в январе 1991 г. в Свято-Троицкой церкви Краснодара впервые прошла панихида в память погибших во время Гражданской войны казаков.



Первым губернатором Кубани, назначенным президентом в августе 1991 г., стал В. Н. Дьяконов (август 1991 - декабрь 1992). На этом посту его сменил Н. Д. Егоров (декабрь - май 1994, июль 1996 - январь 1997), затем - Е. М. Харитонов (август 1994 -июль 1996). 22 декабря 1996 г. в результате повторных выборов главы администрации Краснодарского края Н. И. Кондратенко получил 82 процента голосов кубанцев, после чего успешно руководил краем до конца 2000 г. С января 2001 г. главой администрации Краснодарского края является А. Н. Ткачев.



Атаман Кубанского казачьего войска В.П. Громов и губернатор Краснодарского края Н.И. Кондратенко (фото ок. 1996 г.)



Александр Николаевич Ткачев (р. 1960 г.) губернатор Краснодарского края с 2001 г. по н.в.

На рубеже 1980-90-х годов были разрешены индивидуальная трудовая деятельность и создание кооперативов по производству нескольких видов товаров. Широкими правами наделялись предприятия (Закон о государственном предприятии, 1987).

К концу 1990 г. произошли изменения в организации сельскохозяйственного производства. Появились фермерские и частные крестьянские хозяйства.





Основная роль в процессе перехода к рынку отводилась приватизации государственной собственности. За 1992 г. в крае приватизировано 1732 предприятия, в том числе:

- 665 предприятий бытового обслуживания,
- 349 - розничной торговли,
- 275 - общественного питания,
- 64 - автотранспортных и авторемонтных.

На 1 января 1993 г. на Кубани приватизировано 165 промышленных предприятий (9%), в строительстве - 240 предприятий (10,7%).

По способам приватизации ведущее место занимала аренда с последующим выкупом (52,6%) и по коммерческому конкурсу (36,5%). Продажа с аукциона составила 7,3 процента от общего числа приватизированных предприятий.

В ходе реализации земельной реформы перерегистрировано 408 хозяйств (70%). Коллективы 75 хозяйств (18% от числа перерегистрированных) приняли решение о сохранении статуса своего хозяйства, остальные 333 хозяйства - реорганизованы.

Однако изменение форм собственности не повысило эффективности производства. В 1990-1992 гг. ежегодное падение производства составляло 20 процентов. К середине 90-х годов тяжелая промышленность оказалась практически разрушенной.

Цены на товары народного потребления и услуги за 1992 г. выросли в 18 раз, на отдельные товары - в 20-60, на мясо и мясопродукты - в 12, консервы рыбные, масло растительное - в 2,2, консервы мясные - в 26, сахар - в 40, маргариновую продукцию - в 63 раза.

Только к 1997 г. в целом по стране Госкомстат отметил небольшой рост валового нац. продукта.



За период 2000-х гг. промышленный комплекс Кубани занял одно из ведущих мест среди регионов, входящих в Южный федеральный округ Российской Федерации. Эти годы характеризуются восстановлением производства после длительного периода спада и переходом к стадии роста. Администрация Краснодарского края постоянно оказывает помощь предприятиям по изысканию резервов в наращивании объемов производства продукции и повышении ее конкурентоспособности



В октябре 1990 г. в Краснодаре прошел Учредительный Всекубанский казачий съезд. Была создана Кубанская казачья Рада во главе с атаманом В.П. Громовым. В.П. Громов - потомственный казак из станицы Пашковской, доцент Кубанского госуниверситета. Возрожденное казачество Кубани выступило в защиту единого сильного Российского государства. Казачьи организации края выразили готовность нести военную и правоохранительную службу, выступили за восстановление общинного землевладения при финансовых льготах.



Громов Владимир Прокофьевич (р. 1950 г.) Атаман Кубанского казачьего войска в 1990-2007 гг., казачий генерал, кандидат исторических наук, доцент КубГУ.



Далуда Николай Александрович (р. 1952 г.) Атаман Кубанского казачьего войска с 2007 г., вице-губернатор Краснодарского края.

- ✓ Краснодарский край – крупнейший по численности населения регион России после Москвы и Московской области, в нем проживает более 5 млн. чел.
- ✓ Городское население в 2006 г. составило 52,6%.
- ✓ Краснодарский край – один из самых плотно заселенных регионов страны (67 чел. на кв. км.)
- ✓ Среди населения Кубани преобладают русские (87%).
- ✓ Основой промышленного роста стала переработка сельскохозяйственной продукции.
- ✓ Пищевая промышленность (вместе с мукомольной) дает половину всего промышленного производства.
- ✓ Краснодарский край лидирует в России по объемам производства основных видов сельскохозяйственной продукции.
- ✓ Уровень зарегистрированной безработицы в крае чрезвычайно низок - 0,9% при 2,5% в среднем по стране.
- ✓ Один из важнейших регионов морской транспортной системы.
- ✓ Курортный центр.
- ✓ Место проведения олимпиады 2014 г.

