

**ГОСУДАРСТВЕННОЕ БЮДЖЕТНОЕ ПРОФЕССИОНАЛЬНОЕ
ОБРАЗОВАТЕЛЬНОЕ УЧРЕЖДЕНИЕ
РОСТОВСКОЙ ОБЛАСТИ**

«КАМЕНСКИЙ ПЕДАГОГИЧЕСКИЙ КОЛЛЕДЖ»

Выпускная квалификационная работа
ПМ 02. Социальная работа с семьей и детьми

**Система работы по профилактике
отклоняющегося поведения у подростков в
условиях образовательного учреждения
интернатного типа**

Автор: Дукмасова К.С. студентка 4 курса
специальности 39.02.01
«Социальная работа»

Руководитель: Автомонова Т.А.
преподаватель
высшей квалификационной категории

Актуальность

- **Девииантное поведение подрастающего поколения – одна из самых сложных и важных проблем современного общества. Многообразие факторов, влияющих на девиантность поведения, необходимость социализации и реабилитации представителей подросткового возраста с девиацией, способствует росту исследований теоретического и практического характера, среди которых значимое место отводится социальной работе**

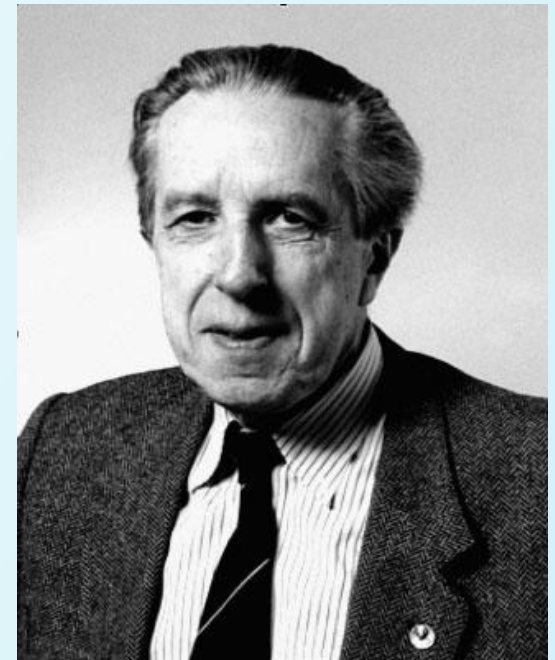
Изучение проблемы девиантного поведения представлено в трудах ученых



**Минненур
Ахметхановна
Галагузова**



**Яков Ильич
Гилинский**



**Владимир Николаевич
Кудрявцев**

Научно-исследовательский аппарат исследования

- **Объект** исследования - девиантное поведение подростков.
- **Предмет** исследования профилактика девиантного поведения подростков.

Научно-исследовательский аппарат исследования

□ Цель исследования:

изучение особенности деятельности
специалиста по социальной работе по
профилактике девиантного поведения
подростков

Научно-исследовательский аппарат исследования


Задачи исследования:

- 1. Рассмотреть девиантное поведение как психолого-педагогическую проблему.
- 2. Описать особенности проявления девиантного поведения в подростковом возрасте.
- 3. Раскрыть содержание профилактики девиантного поведения подростков в образовательной организации.
- 4. Провести опытно- экспериментальную работу по социально -педагогической профилактике девиантного поведения подростков.

Научно-исследовательский аппарат исследования

Гипотеза исследования:

- программа социально-педагогической профилактики девиантного поведения подростков эффективна при комплексной деятельности, включающей в себя социально-педагогическую и информационно-просветительскую направленность, которые способствуют предотвращению проявлений форм девиантного поведения.



Научно-исследовательский аппарат исследования

Методы исследования:

изучение теоретической научной литературы,
анализ, сравнение, обобщение мнений;
тестирование, анализ результатов; методы
статистической обработки результатов
эксперимента

База исследования

Государственное бюджетное образовательное учреждение
Ростовской области Каменск-Шахтинская школа-
интернат



Глава I. ТЕОРЕТИЧЕСКИЕ АСПЕКТЫ ИЗУЧЕНИЯ СПЕЦИФИКИ РАБОТЫ С ПОДРОСТКАМИ, ИМЕЮЩИМИ ДЕВИАНТНОЕ ПОВЕДЕНИЕ

- 1.1. Девиантное поведение как социально - педагогическая проблема
- 1.2. Особенности проявления девиантного поведения в подростковом возрасте
- 1.3. Понятие и сущность профилактики девиантного поведения подростков в образовательной организации

Глава II. ОПЫТНО-ЭКСПЕРИМЕНТАЛЬНОЕ ИССЛЕДОВАНИЕ ПО ПРОФИЛАКТИКЕ ДЕВИАНТНОГО ПОВЕДЕНИЯ ПОДРОСТКОВ

- 2.1. Организация и результаты констатирующего этапа эксперимента по выявлению склонности к девиантному поведению подростков
- 2.2. Содержание преобразующей деятельности по социально-педагогической профилактике девиантного поведения подростков
- 2.3. Результаты контрольного этапа опытно-экспериментального исследования по социально-педагогической профилактике девиантного поведения подростков

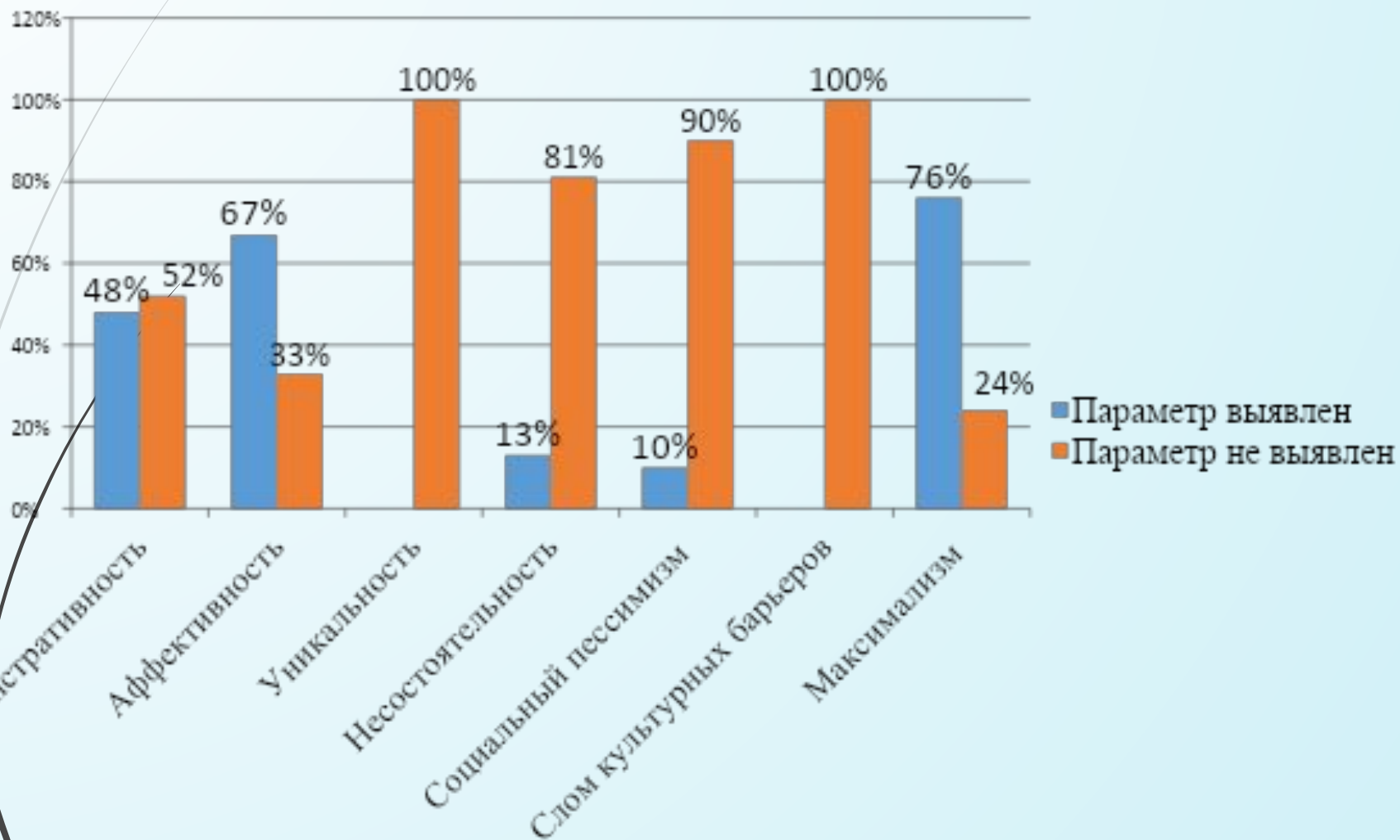
Диагностический инструментарий

- 1. Диагностический опросник для выявления склонности к различным формам девиантного поведения «ДАП-П»
- 2. Опросник суицидального риска (модификация Т.Н. Разуваевой)
- 3. Опросник «Определение склонности к отклоняющемуся поведению» (А.Н. Орел)

Процентное распределение показателей выявления склонности к различным формам девиантного поведения «ДАП-П» на констатирующем этапе эксперимента

Выборка (n=21)	Аддиктивное поведение	Делинкветное поведение	Суицидальный риск
Высокая склонность	2 чел (10%)	-	-
Значительная предрасположенность	7 чел (33%)	3 чел (14%)	-
Низкая склонность	12 чел (57%)	18 чел (86%)	21 (100%)

Результаты опросника суицидального риска (модификация Т.Н. Разуваевой) на констатирующем этапе эксперимента



Результаты опросника «Определение склонности к отклоняющемуся поведению» на констатирующем этапе эксперимента

к деликвентному поведению

контроль эмоц. Реакций

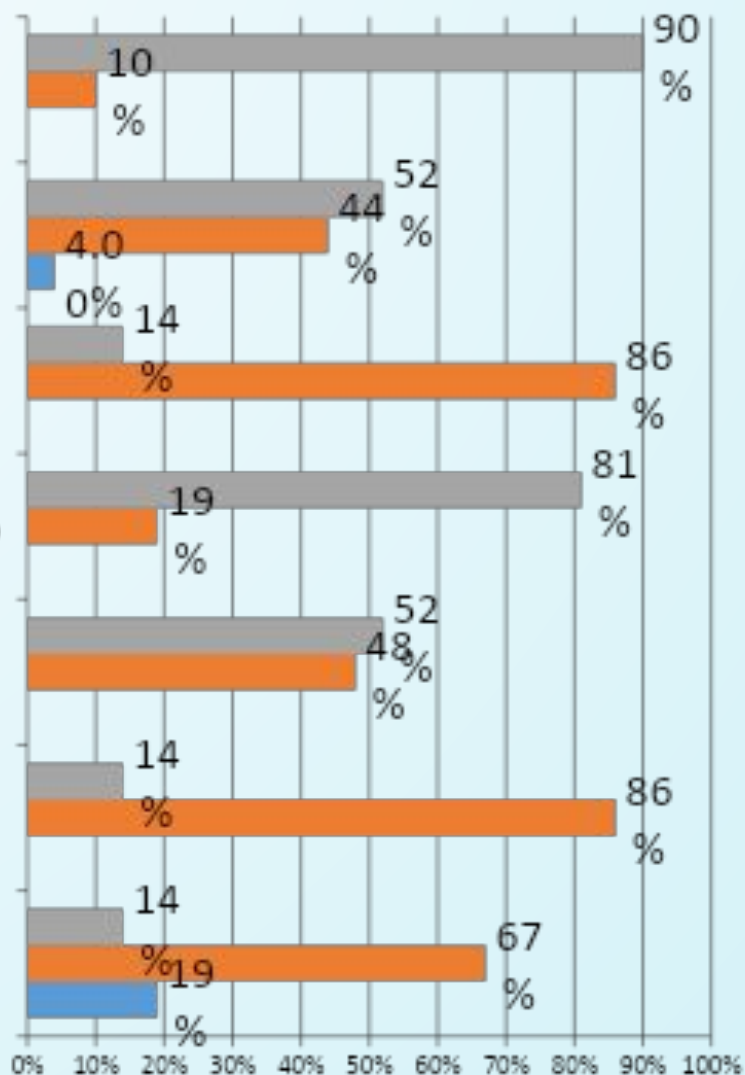
к агрессии и насилию

к самоповреждающему поведению

к аддиктивному поведению

к преодолению правил

на социальную желательность



■ Высокий уровень
 ■ Средний уровень
 ■ Низкий уровень

Содержание преобразующей деятельности по социально -педагогической профилактике девиантного поведения подростков

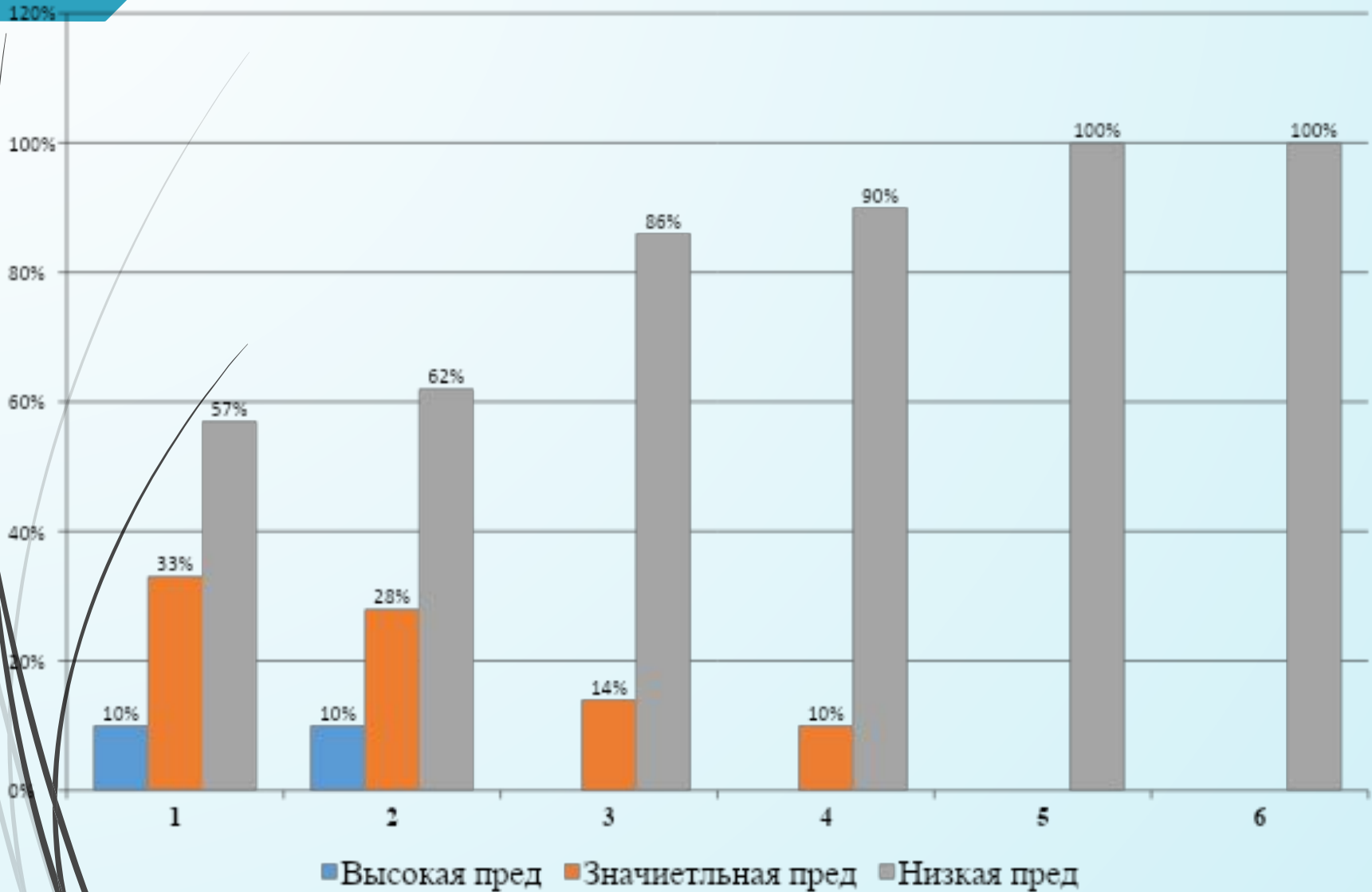
Программа социально -педагогической профилактики девиантного поведения подростков

- **Цель программы:** создание условий социально - педагогической профилактики девиантного поведения подростков.

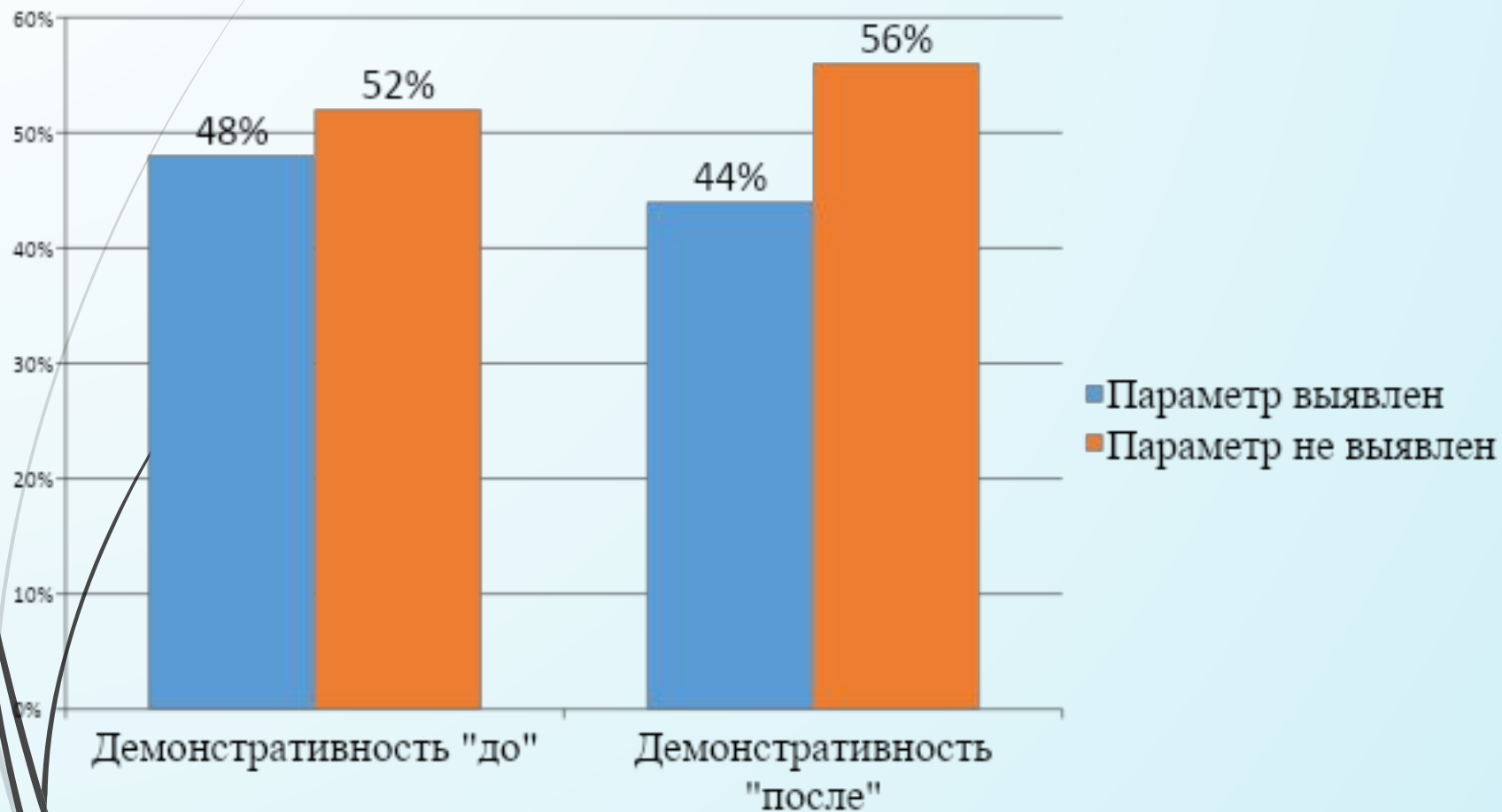
Задачи программы:

- актуализация представлений подростков об их правах и ответственности, знакомство с информационно-правовой частью профилактики девиантного поведения;
- предупреждения форм девиантного поведения (аддиктивные, делинквентные формы, суицидальный риск) на основе внутриличностных и поведенческих изменений;
- стимулирование процесса личностного развития, достижение оптимального уровня жизнедеятельности, формирование и принятие позитивных жизненных целей, развитие мотивации к их достижению.

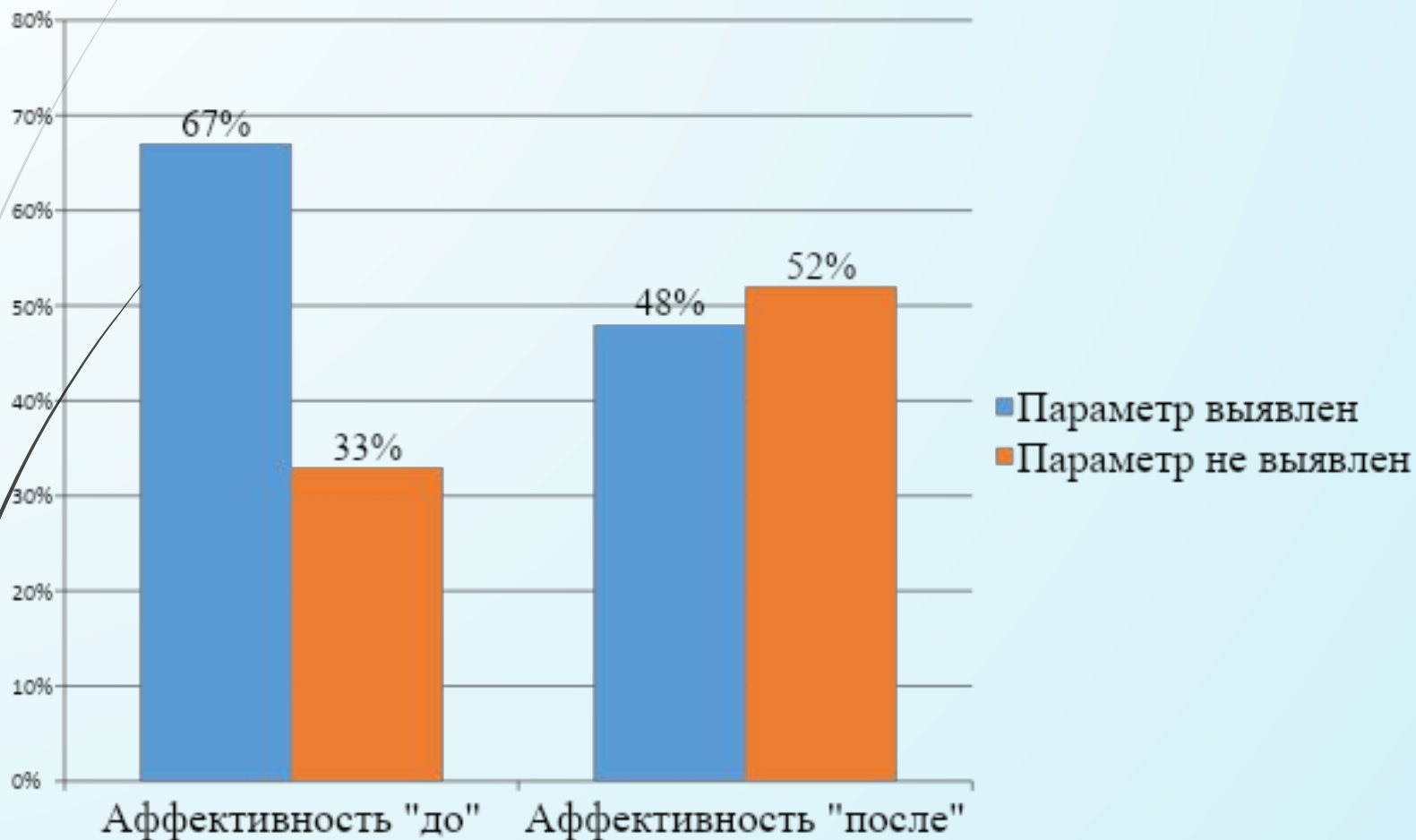
Результаты контрольного этапа опытно-экспериментального исследования по социально-педагогической профилактике девиантного поведения подростков



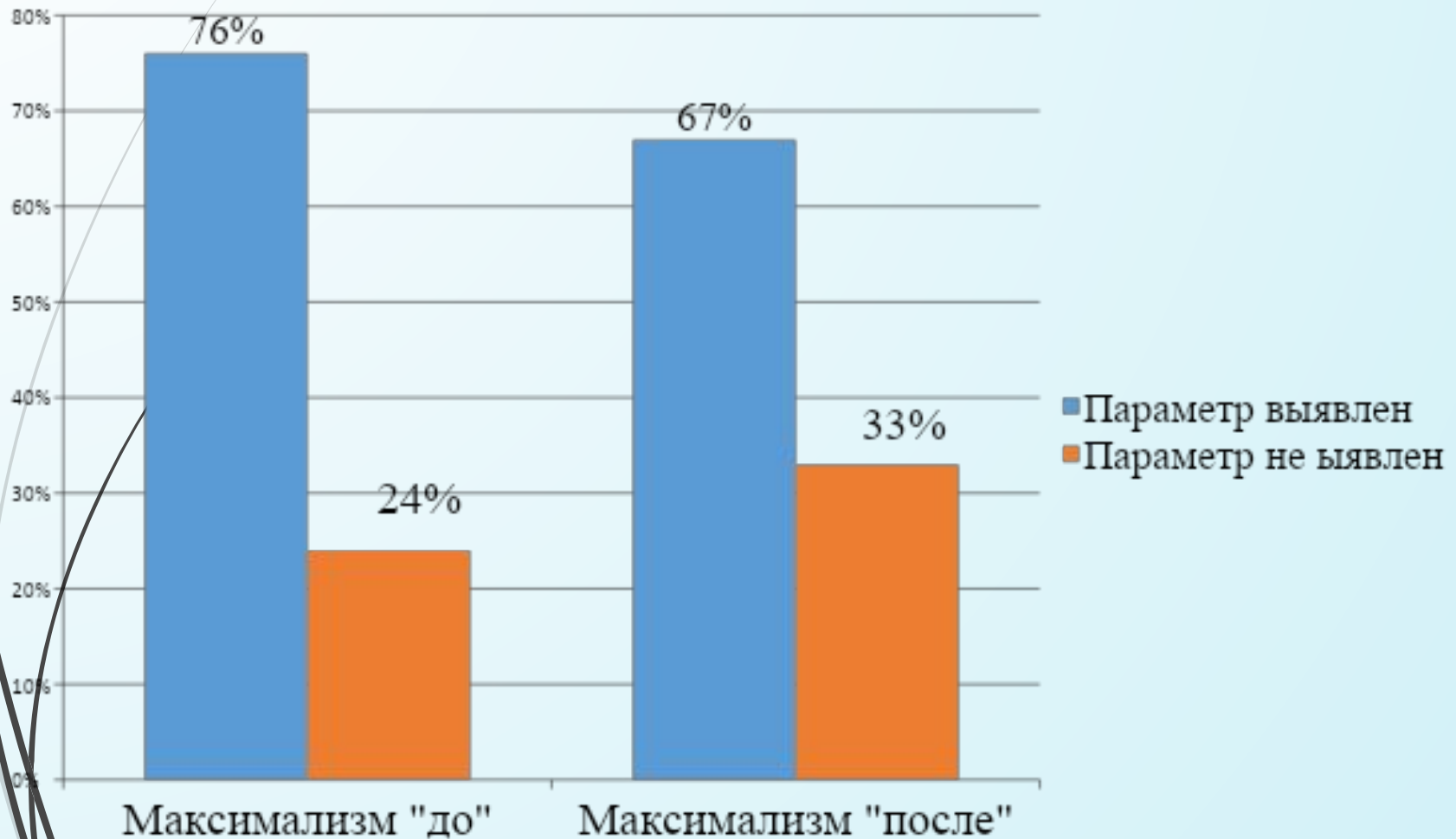
Результаты по шкале демонстративность опросника суицидального риска (модификация Т.Н. Разуваевой) на начальном и контрольном этапах эксперимента



Результаты по шкале аффективности опросника суицидального риска (модификация Т.Н. Разуваевой) на начальном и контрольном этапах эксперимента



**Результаты по шкале максимализм опросника
суицидального риска (модификация Т.Н. Разуваевой) на
начальном и контрольном этапах эксперимента**



Выводы

- Цель и задачи, поставленные нами в начале работы, были реализованы.
- Гипотеза подтверждена.
- Данная тема, не смотря на ее значительную разработанность в науке, открыта для изучения учеными и может найти различные исследовательские направления.