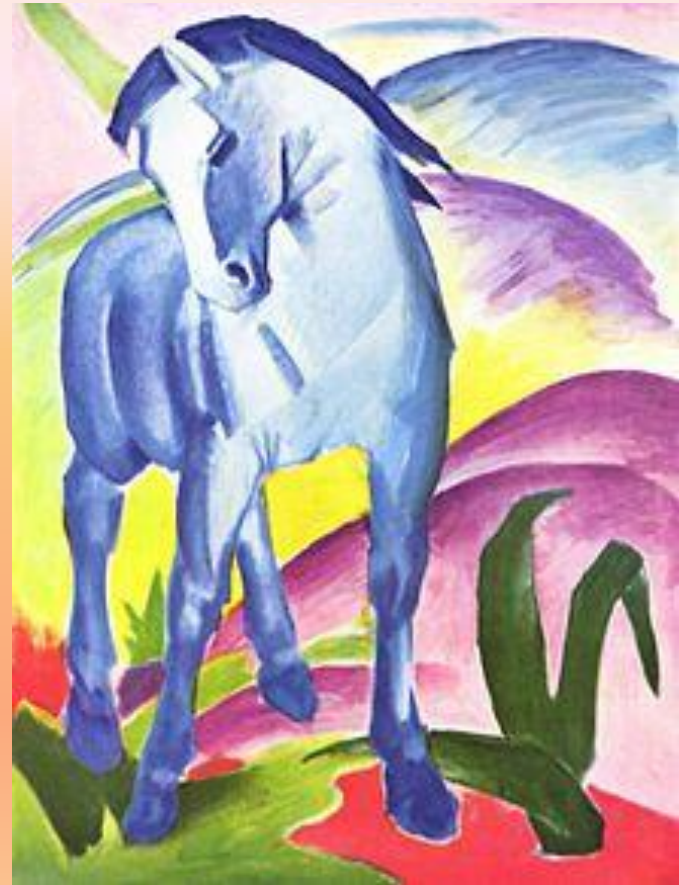


# **АНИМАЛИСТИЧЕСКИЙ ЖАНР**

DOSENG.C



- **Анималистический жанр (Анимализм)** (от лат. *animal* — животное) — жанр изобразительного искусства, основным объектом которого являются животные, главным образом в живописи, фотографии, скульптуре, графике и реже в декоративном искусстве.

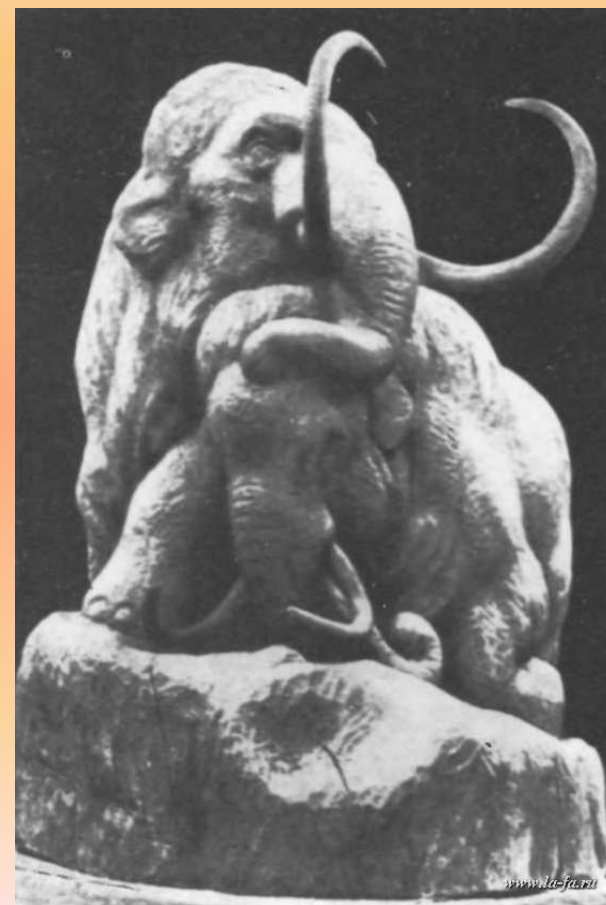


Франц Марк *Синий конь*, 1911

**Художники, работающие в анималистическом жанре, называются анималистами.**

**Художник-анималист должен сочетать большую любовь и чуткость к природе с наблюдательностью ученого.**

- **Василий Ватагин** (1883—1969) — русский живописец и скульптор.
- **Евгений Чарушин** (1901—1965) — русский график, Заслуженный деятель искусств РСФСР.
- **Константин Флёров** (1904—1980) — русский палеонтолог, график и живописец, доктор наук.
- **Николай Кондаков** (1908—1999) — русский биолог, иллюстратор, кандидат наук.
- **Франц Марк** (1880—1916) — немецкий живописец-экспрессионист



*В. А. Ватагин. Мамонты. 1946. Дерево.*

- Животный мир имел огромное значение в жизни первобытного человека.

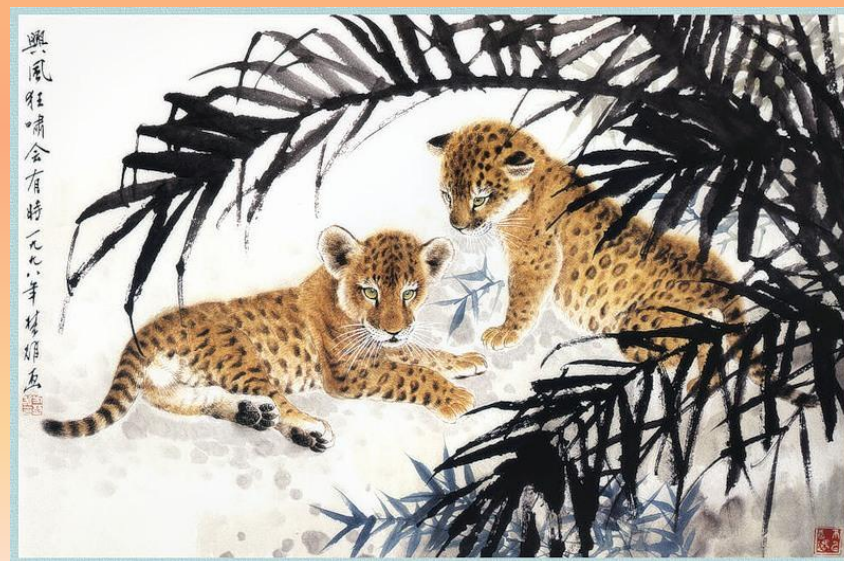
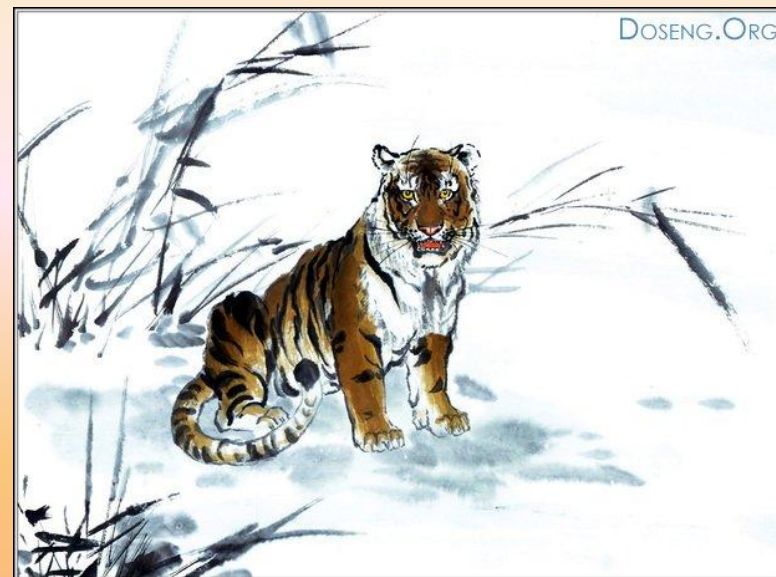


Древнейшие художники оставили на стенах пещер красочные рисунки оленей, зубров и мамонтов, которые и сегодня поражают достоверностью.

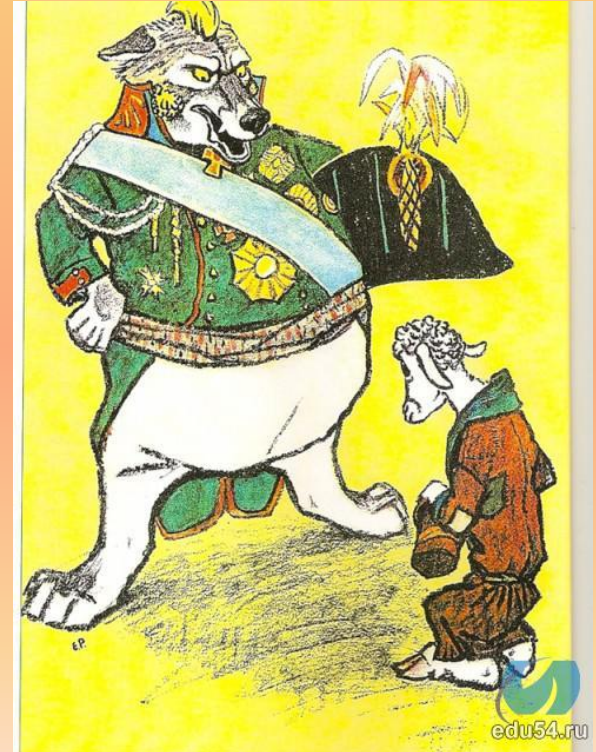


- **Изображения животных достигают непревзойденной монументальности и величия в Древнем Египте. Ведь многих животных египтяне считали богами. Сфинксы - человекоподобные божества с головами зверей и птиц, воплощали связь человеческого и животного начал в природе.**

- В Древней Японии и Древнем Китае изображения животных стали распространенным мотивом в декоративных и монументальных композициях.



- В русской живописи образы животных несут определенную смысловую нагрузку. Например, художник Серов, делая иллюстрации к басням Крылова, одевает животных в одежду, придает их образам сатирический подтекст. Животные обретают человеческие черты.



- Сегодня анимализм в живописи тесно переплетается с искусством фотографии. Интерес к изображению животных не угасает



Они являются частью живой природы, того прекрасного, которым художники любовались во все времена.





- Из скульптуры имеет распространение анималистическая керамика.



- Стилизованные фигуры животных имеются среди памятников звериного стиля, в искусстве Древнего Востока, Африки, Океании, древней Америки, в народном творчестве многих стран.



# *Этапы рисования совы*



# Использованные интернет-ресурсы

- <http://ru.wikipedia.org/wiki/>
- [http://enc-dic.com/enc\\_art/Ani...](http://enc-dic.com/enc_art/Ani...)
- <http://festival.1september.ru/...>
- <http://alcala.ru/bse/izbrannoe...>
- <http://www.pottery.ru/index.ph...>
- <http://www.la-fa.ru>
- [artzveri.ru](http://artzveri.ru)
- <http://www.letopis.info>