

Северный Морской Путь



Подготовил ученик 9б класса Листюхин Николай
Руководитель Круглов В.В.

***Индивидуальный
итоговый проект**

Актуальность исследования

В последние годы тема освоения арктического пространства одна из самых обсуждаемых в нашей стране. Это и темы климата, и разработка полезных ископаемых шельфа, и освоение территорий, и обеспечение товарами населения побережья Северного Ледовитого океана. И понятно, что это не возможно без развития Северного морского пути, чтобы в результате он стал глобально конкурентной транспортной системой.

Большое значение имеет то, что Северный морской путь (СМП) — самая короткая водная транспортная артерия из Азии в Европу. Время транспортировки грузов по альтернативным Суэцкому и Панамскому каналам больше на 10–15 дней. А летом стоимость транспортировки грузов по Северному морскому пути опускается до 40%, по сравнению с южной магистралью. Все это указывает на то, что это очень интересная тема, требующая самого пристального внимания и изучения.

*** Объект
исследования**

**Северный
Морской путь**

* Предмет исследования

Использование
Северного Морского
пути в прошлом,
настоящем и будущем

* Цель проекта

Выяснить

необходимость

использования СМП

для России

* Задачи проекта

1. Изучить историю возникновения
2. По источникам проанализировать современное использование СМП
3. Выявить будущее СМП

План:

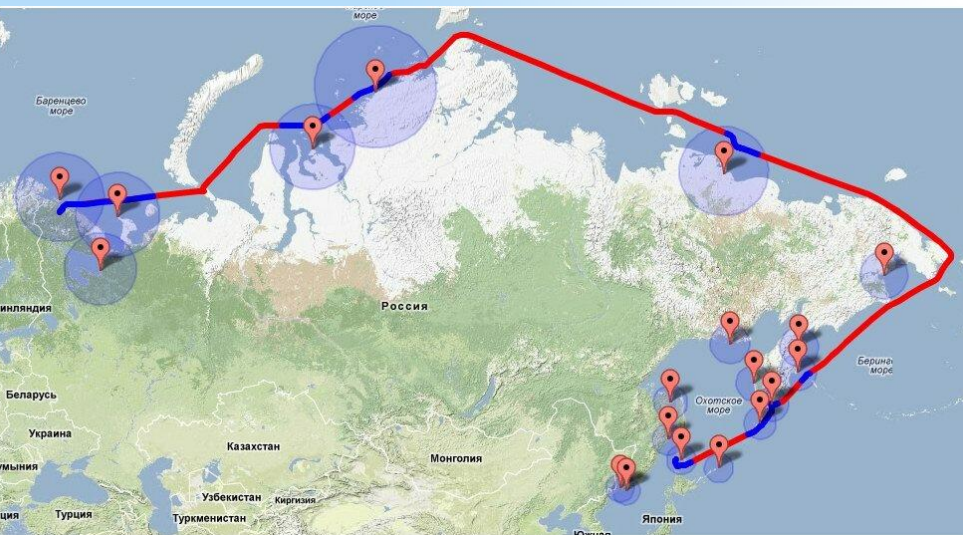
- * 1 История освоения.
- * 2 Современное использование.



* Северный Морской Путь.

Се́верный морско́й пу́ть, Севморпу́ть (СМП), Се́верный морско́й коридо́р — кратчайший морской путь между Европейской частью России и Дальним Востоком; законодательством РФ определён как «исторически сложившаяся национальная единая транспортная коммуникация России в Арктике».

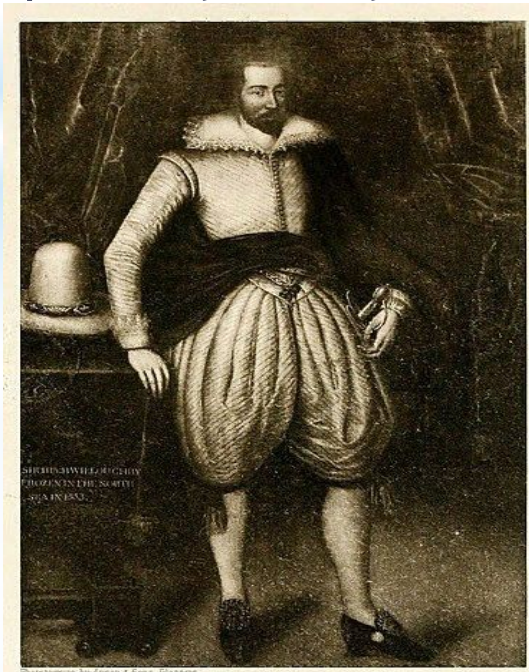
Проходит по морям Северного Ледовитого океана (Баренцеву, Карскому, Лаптевых, Восточно-Сибирскому, Чукотскому) и частично Тихого океана (Берингову).



История освоения Северного Морского Пути

С древних времен людей мучил вопрос о кратчайшем пути между Европой и Дальним востоком.

В середине XVI века англичане (Хью Уиллоби, Ричард Ченслор) предпринимали ряд попыток пройти Северо-Восточным проходом, но дальше Новой Земли им проникнуть не удалось.



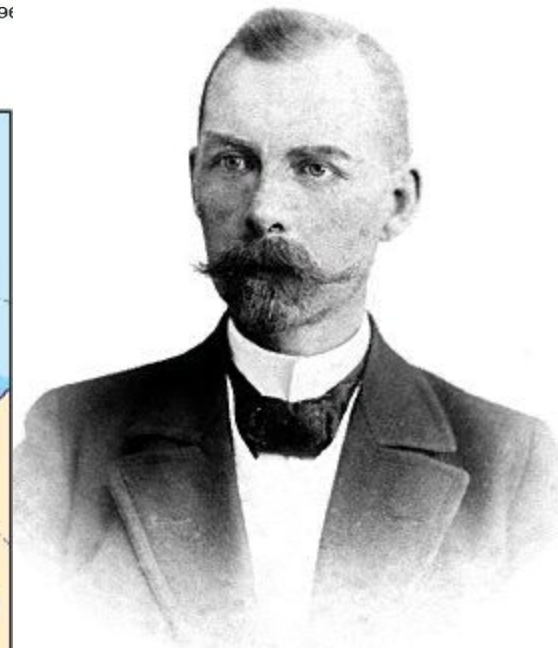
SIR HUGH WILLOUGHBY

Вторым мимо Челюскина прошёл в 1893 году норвежец Фритьоф Нансен, а третьим был в 1901 году русский исследователь Эдуард Толль, остзейский барон.



- Маршрут экспедиции Ф. Нансена на судне «Фрам» в 1893—1896
- - - Дрейф судна «Фрам»
- Поход Ф. Нансена к Северному полюсу в 1895 г.

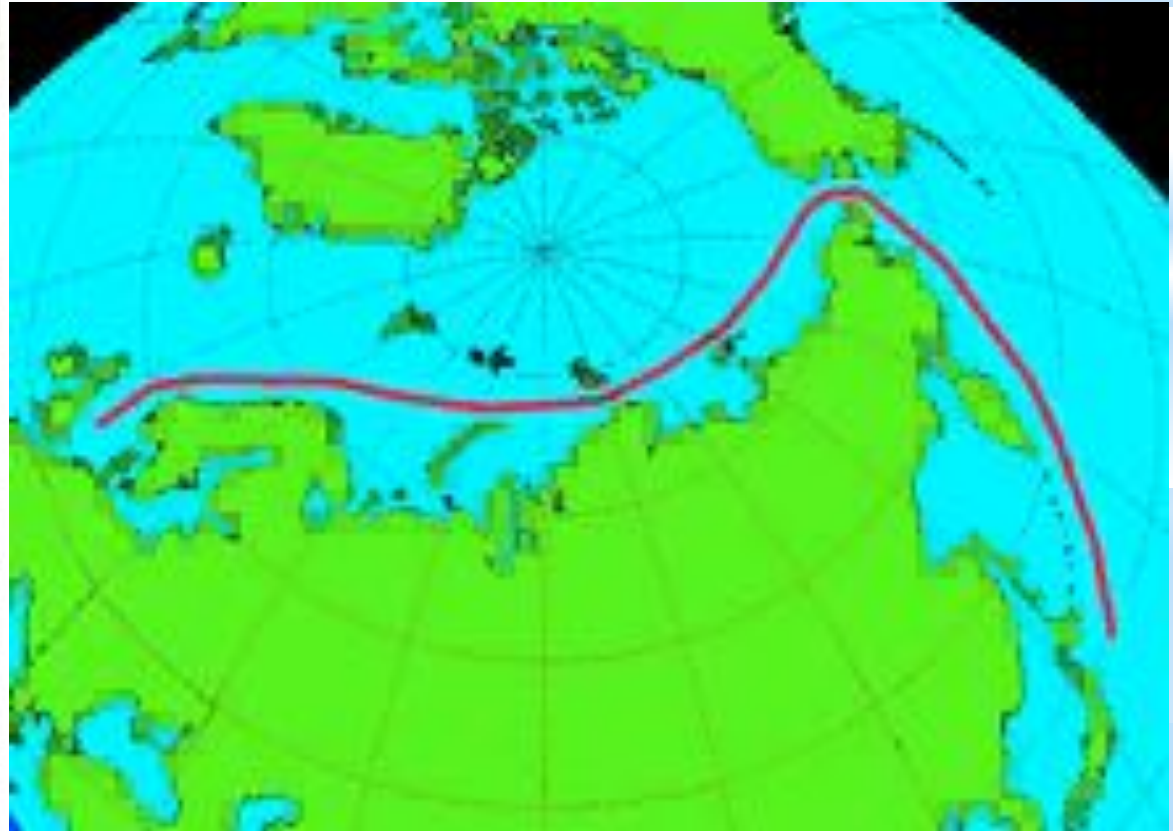
Эдуард Васильевич Толль



Немалое внимание уделяло попыткам освоения Севморпути Верховное правительство.

23 апреля 1919 года распоряжением адмирала Александра Васильевича Колчака при Российском правительстве был создан Комитет Северного морского пути.

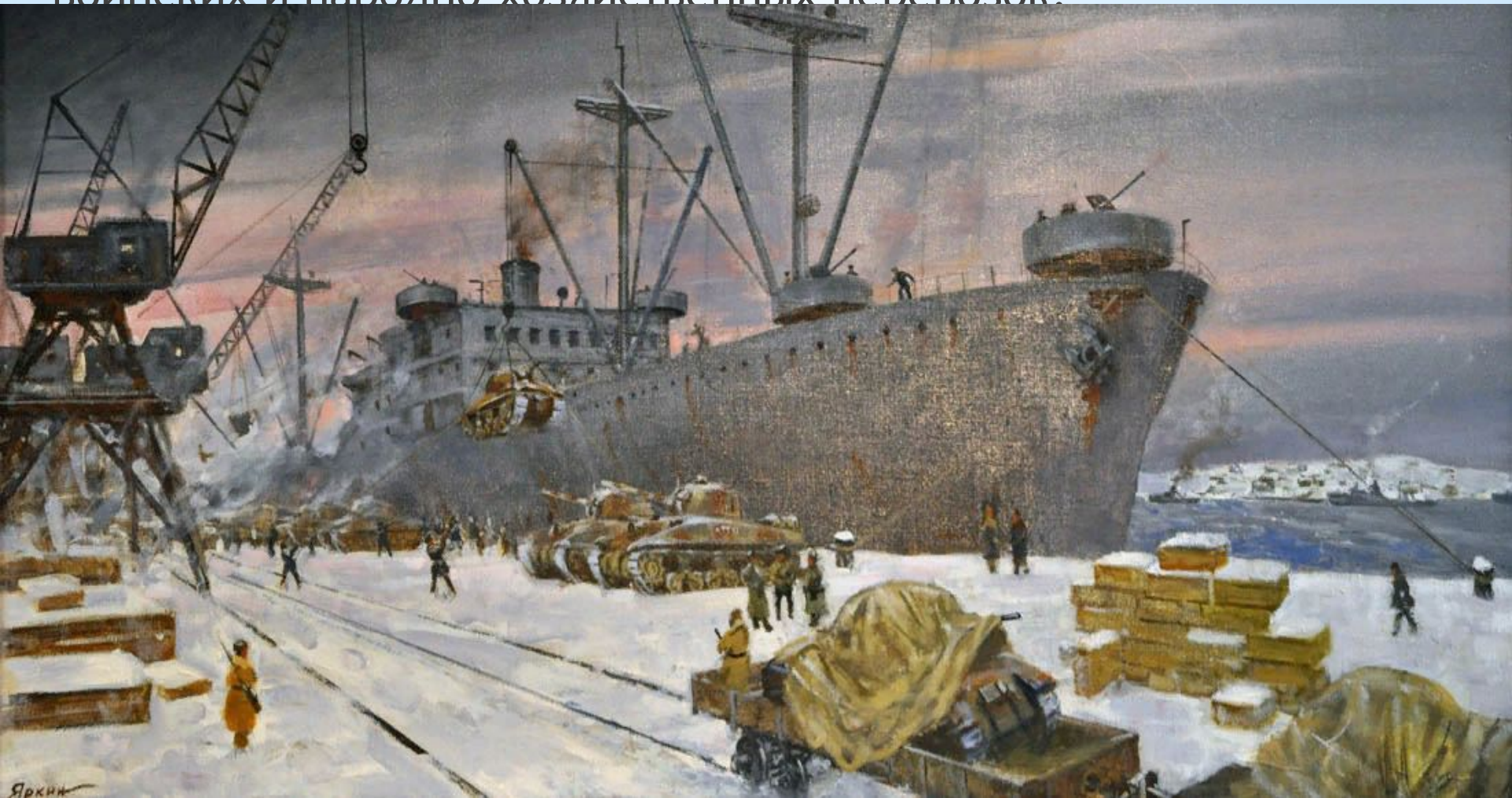
Начавший свою работу в в 1932 году для народно-хозяйственного освоения Арктики и обеспечения судоходства по Северному морскому пути.



В 1933 году была предпринята экспедиция ледокола «Челюскин», который был зажат льдами, сжатие которых привело к разрушению корпуса судна. Участники перехода успели высадиться на лед и были спасены полярными летчиками.



* В годы Великой Отечественной войны Северный морской путь — важнейшей транспортной магистралью Советского Севера. По Северному морскому пути осуществлялась проводка боевых кораблей Тихоокеанского флота в Баренцево море. За четыре военных года судами Главсевморпути выполнен большой объём воинских и народно-хозяйственных перевозок.



* В период 1970–1980-х годов работа на Севморпути существенно активизировалась. Это было связано с достижениями науки и техники, в том числе постройки атомного ледокольного флота: с 1960 года в состав флота вошёл атомный ледокол «Ленин», с 1974 года в строй начало входить семейство ледоколов «Арктика».



* Современное положение



* Россия сегодня продолжает освоение и использование Северного морского пути; Северо-Западный проход не может конкурировать с СМП[12]. Основными пользователями Северного морского пути в России сегодня являются «Норникель», «Газпром», «Лукойл», «Роснефть», «Росшельф», Красноярский край, Саха–Якутия, Чукотка. Помимо добычи полезных ископаемых по Северному морскому пути идёт Северный завоз для 20 млн человек на Крайнем Севере.



* В 2018 году в России действовало четыре атомных ледокола — «Ямал», «50 лет Победы», «Таймыр» и «Вайгач». Ожидают утилизации четыре атомных ледокола — «Арктика», «Сибирь», «Россия» и «Советский Союз». Также у России есть единственный в мире атомный лихтеровоз «Севморпуть».



* На данный момент на Балтийском заводе (Санкт-Петербург) строятся три ледокола ЛК-60Я серии 22200; они будут иметь новые реакторы РИТМ-200 (тепловая мощность каждого – 175 МВт), суммарную мощность на гребных винтах – 60 МВт.



*Международное судоходство

В 1991 году Северный морской путь был открыт для международного судоходства. Однако лишь спустя 15 лет, вследствие таяния льдов Арктики, этот маршрут стал привлекать иностранные компании. Так, в 2009 году два коммерческих судна последовали курсом между Европой и Азией через северные воды России.

* **Выгоды использования СМП для транзитных перевозок:**

- 1 экономия на топливе;
- 2 уменьшение продолжительности рейса уменьшает расходы на оплату труда персонала и уменьшает стоимость фрахта судна;
- 3 отсутствует платёж за проход судна (в отличие от Суэцкого канала);
- 4 отсутствуют очереди (как в случае с Суэцким каналом);
- 5 отсутствует риск нападения пиратов.

* Экология

По мнению экологов, добыча угля на Таймыре и его транспортировка Северным морским путем представляет серьезную угрозу для дикой природы Таймыра вообще и для Большого Арктического заповедника, в особенности

*** Планы использования в
будущем.**

* Важный проект по развитию инфраструктуры на севере России – строительство самой северной в мире плавучей атомной теплоэлектростанции (ПАТЭС) «Академик Ломоносов». В ближайшее время в заполярный Певек будет доставлен уникальный плавучий энергоблок (ПЭБ). Новые энергетические мощности в Арктике необходимы, но это должны быть «зеленые» источники генерации из-за экологической уязвимости этого региона. Атомная энергетика – пока единственный

ВЫХОД.



*** Северный морской путь можно использовать не только для транспортировки нефти и газа: есть, например, идея перевозить по этой трассе в западную часть России рыбу, добываемую на Дальнем Востоке. Росатом предложил рыбодобывающим предприятиям свой уникальный атомный контейнеровоз «Севморпуть» для транспортировки рыбы в рефрижераторных контейнерах. Такой вариант перевозки снижает транспортные расходы по сравнению с перевозкой по железной дороге, и Росатом планирует доказать экономическую целесообразность этого маршрута.**

* В целом, в России сейчас активно создаются условия для того, чтобы возник совершенно новый Севморпуть 2.0. Достижение целей проекта позволит совершить прорыв в комплексном развитии не только Арктики, но и всей страны – от Калининграда до Владивостока.

* Значение северного морского пути для Российской Федерации
СМП является основной транспортной артерией, обеспечивающей:

1. Безопасность экономики страны.
2. Геополитические интересы РФ.
3. Промышленное освоение региона Арктики.
4. Международную торговлю.