

*Значение сестринского  
ухода в лечении  
пациентов с хроническим  
пиелонефритом*

Подготовила студентка группы \*\*\*

\*\*\*

## *Значение сестринского ухода в лечении пациентов с хроническим пиелонефритом*

- ▶ Согласно последним данным хронический пиелонефрит оценивается как самое частое заболевание почек во всех возрастных группах. Число заболевших за последние годы составляет от 8 до 20 % на 1000 человек. Это заболевание поражает женщин молодого возраста в 6 раз чаще, чем мужчин. По распространенности он находится на третьем месте после заболеваний органов дыхания и заболеваний сердечно-сосудистой системы .

## *Значение сестринского ухода в лечении пациентов с хроническим пиелонефритом*

- ▶ **Цель данной работы** - изучить особенности сестринского ухода за пациентами с хроническим пиелонефритом
- ▶ **Задачи:**
  - ▶ 1. провести анализ библиографических источников и практического опыта по теме исследования;
  - ▶ 2. осуществить анализ и обобщить полученную информацию;
  - ▶ 3. ознакомиться с нормативно - правовыми документами по теме курсовой работы;
  - ▶ 4. раскрыть сущность заболевания, факторы, способствующие его развитию;
  - ▶ 5. изучить особенности сестринского ухода и разработать мероприятия по приоритетным проблемам пациента с хроническим пиелонефритом;
  - ▶ 6. разработать рекомендации для пациентов с хроническим пиелонефритом с целью профилактики обострений заболевания.

## *Значение сестринского ухода в лечении пациентов с хроническим пиелонефритом*

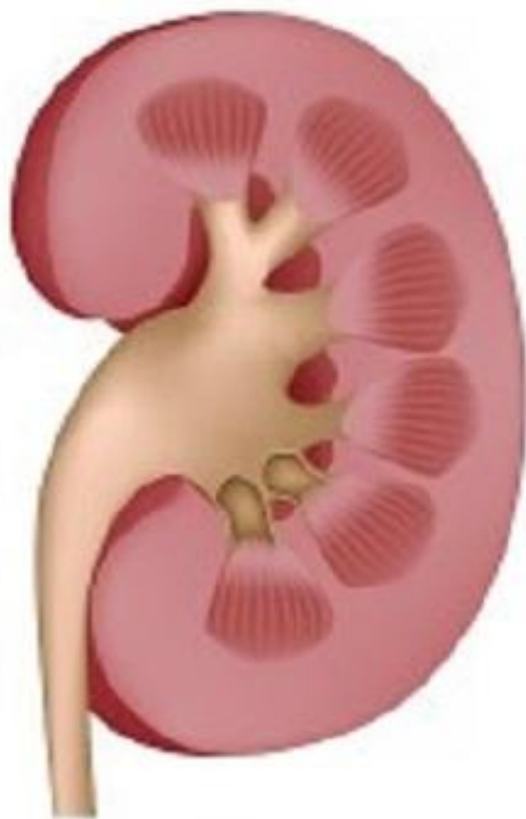
- ▶ **Объект исследования:** хронический пиелонефрит
- ▶ **Предмет исследования:** сестринский уход за пациентами с хроническим пиелонефритом.

## *Значение сестринского ухода в лечении пациентов с хроническим пиелонефритом*

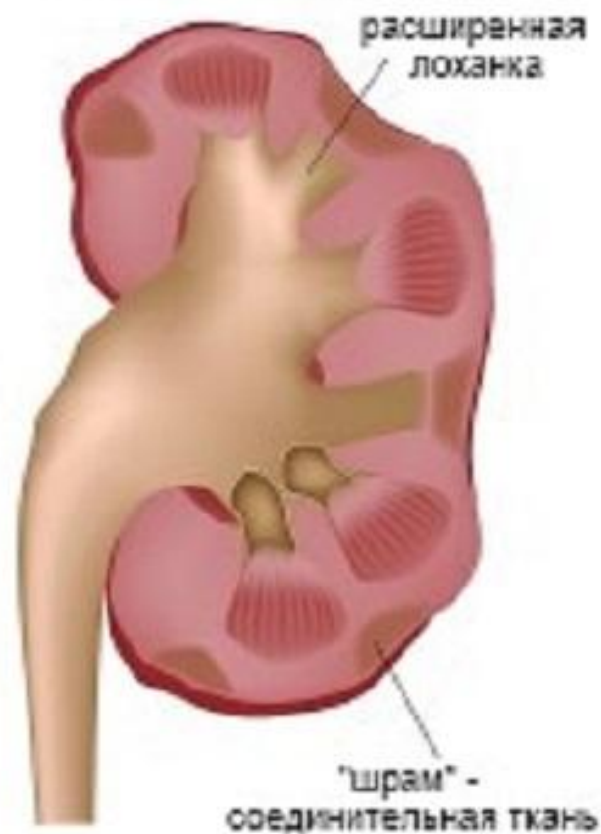
Хронический пиелонефрит является таким воспалительным заболеванием, при котором поражаются почки, происходит это при сочетании ряда неблагоприятных факторов с воздействием определенных микроорганизмов. В период ремиссии хронический пиелонефрит, симптомы которого достаточно часто отсутствуют, опасен, потому что общее самочувствие не нарушается, а потому никакие меры для лечения не предпринимаются. При проведении соответствующей терапии, профилактики обострений, правильном поведении по отношению к своему здоровью, прогноз заболевания становится благоприятным - можно предотвратить развитие почечной недостаточности и создать условия для полноценной жизни пациента

## *Значение сестринского ухода в лечении пациентов с хроническим пиелонефритом*

Здоровая почка



Почка после пиелонефрита



## *Значение сестринского ухода в лечении пациентов с хроническим пиелонефритом*

**Приоритетные проблемы пациента с хроническим пиелонефритом:**

- ▶ боли в поясничной области;
- ▶ повышение температуры тела;
- ▶ учащенное мочеиспускание;
- ▶ повышение артериального давления.

## *Значение сестринского ухода в лечении пациентов с хроническим пиелонефритом*

### **Сестринский уход за пациентом с хроническим пиелонефритом:**

- ▶ 1. Обеспечить лечебно-охранительный режим, диету №7.
- ▶ 2. Соблюдение строго постельного режима
- ▶ 3. Осуществление контроля за гемодинамикой пациента (ЧДД, АД, пульс). (Для ранней диагностики возможных осложнений).
- ▶ 4. Контроль суточного диуреза. (Для контроля водно-электролитного баланса).
- ▶ 5. Наблюдение за внешним видом и состоянием пациента. (Для ранней диагностики и своевременного оказания неотложной помощи в случае возникновения осложнений).



## *Значение сестринского ухода в лечении пациентов с хроническим пиелонефритом*

- ▶ 6. Провести беседу с родственниками по обеспечению пациента питанием в соответствии с диетой №7.
- ▶ 7. Провести беседы: о значении соблюдения режима двигательной активности, труда, отдыха, питания; о необходимости систематического приема лекарств; о значении профилактического обследования и лечения. (Для эффективного лечения и профилактики ревматизма).
- ▶ 8. Своевременное выполнение назначений врача. (Для эффективного лечения).
- ▶ 9. Обеспечение подготовки к дополнительным исследованиям. (Для правильного выполнения исследований). Обеспечение личной гигиены пациента. (Для создания комфорта пациенту и профилактики вторичной инфекции).

## *Значение сестринского ухода в лечении пациентов с хроническим пиелонефритом*

### **Диета № 7а**

Диета с ограничением белков, жиров и углеводов в пределах физиологической нормы. Бессолевая гипонатриевая диета (пищу готовят без соли, специально выпекают бессолевой хлеб). Содержание натрия в продуктах составляет 400 мг, что составляет 1 г поваренной соли. Кулинарная обработка продуктов - без механического щажения. Овощи, фрукты, ягоды в достаточном количестве, часто - в сыром виде. Все блюда готовят без соли, мясо и рыбу - отваривают, возможно, с последующим запеканием или поджариванием.

***СПАСИБО ЗА  
ВНИМАНИЕ!***