

8класс

урок 18

Природа и архитектура.

? Назовите одно из семи чудес света, представленное на изображении



Стремление окружить себя искусственной природой появилось у человека очень давно.



- Древнейшая аллея – аллея сфинксов, вдоль которой в древности высаживали деревья.

Садово-парковое искусство выработало многообразные композиционные приёмы, которые условно можно свести **к двум основным принципам:**

1) регулярному (французская школа)
геометрическая композиция

2) пейзажному (английская школа)
живописное размещение композиционных элементов, имитирующее
естественный ландшафт



Английский парк свободно вписывается в уже существующую природную среду и реконструирует, воспроизводит ее



Английские (пейзажные) парки

1) естественный растительный ландшафт

2) отсутствие геометрии

3) Элементы парка:

- извилистые дорожки

- неправильная форма водоемов и площадок

- свободная группировка деревьев, кустарников и цветов

- лужайки

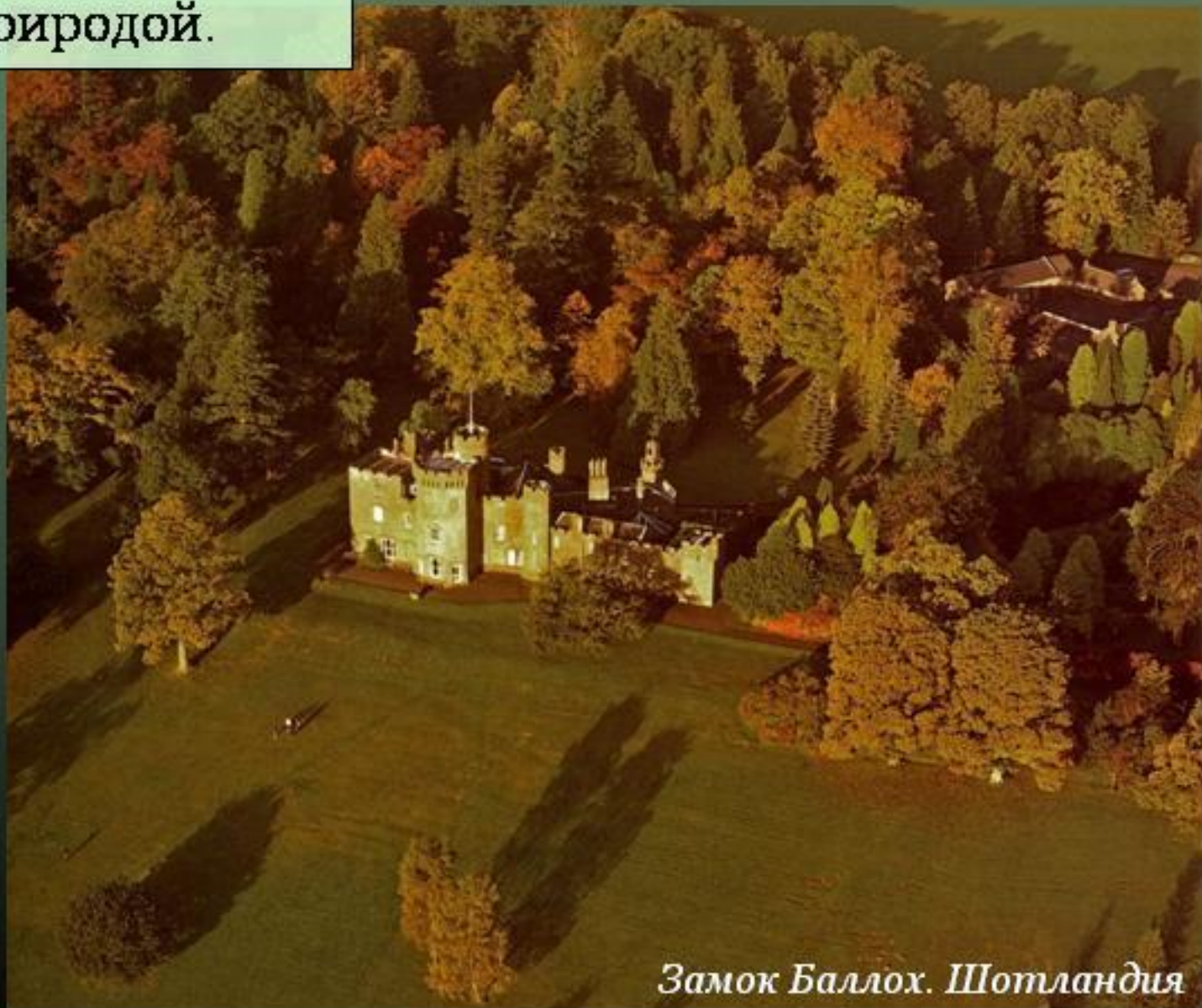


Линдерхоф. Бавария



Природа Англии
с её холмами и речками
способствовала
созданию
пейзажных парков.

Здесь нет прямых линий.
Весь парк будто создан
самой природой.



Замок Баллох. Шотландия

По всему парку как бы невзначай намечался маршрут, следуя по которому посетитель видел последовательную смену живописных пейзажей, аллей, перспектив.



Павловск



Замок Бреймар, Шотландия

Одна и та же постройка
открывалась с разных
ракурсов.



*Большой парк Виндзорского замка.
Англия*

Приор парк в городе Бат, с XVIII



Канада. Английский парк.



Пейзажные парки





Французский парк организован не по воле природы,
а по геометрически выверенному плану

Итальянские (регулярные) парки

- 1) геометрическая планировка
- 2) симметрия
- 3) на гористой местности
- 5) **водоёмы** и каналы с неподвижной гладью воды (водяные зеркала); **скульптуры**

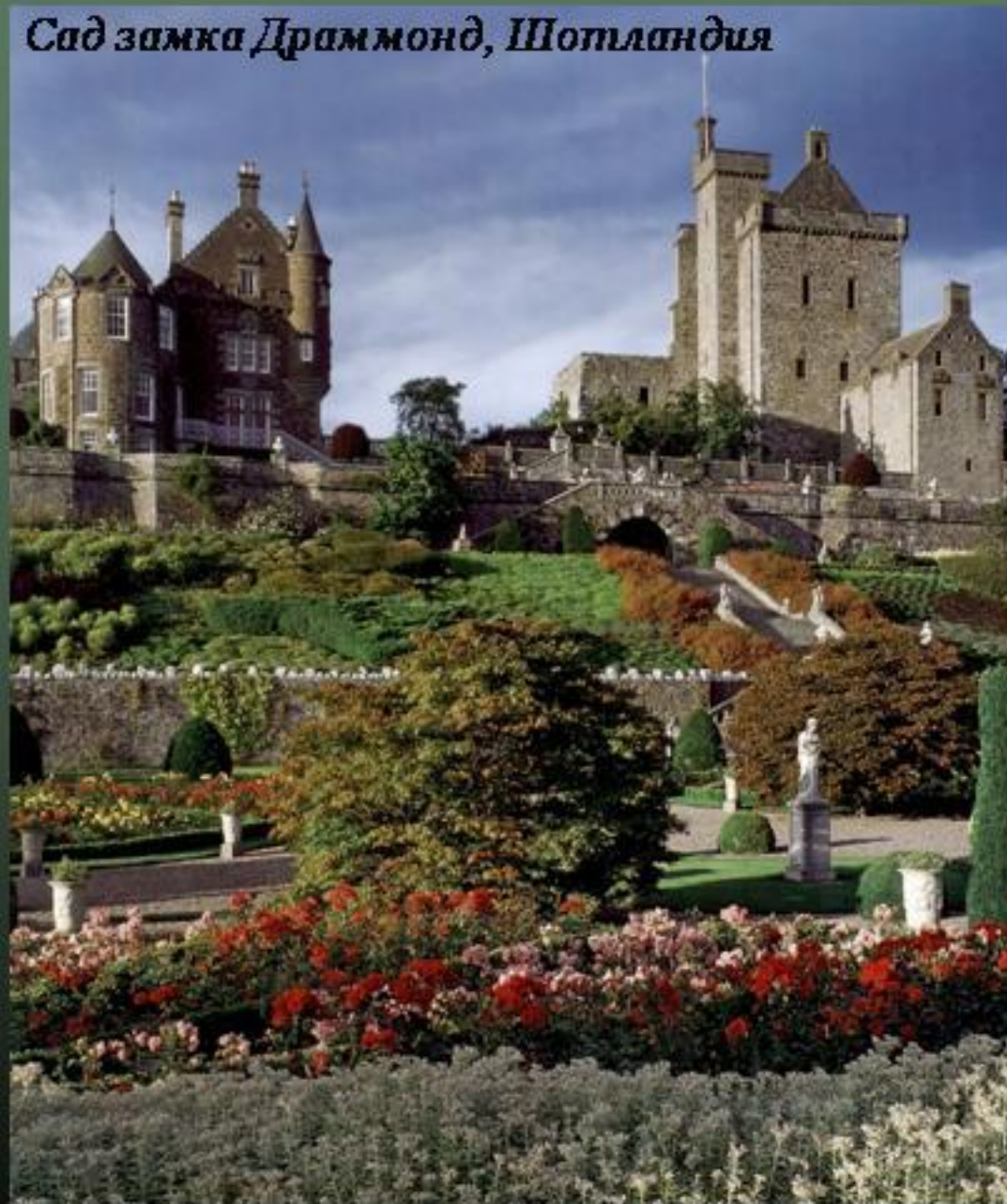


Виллы римских богачей располагались на западном побережье Аппенинского полуострова с гористым рельефом и множеством террас, где формировались ярусные сады.



*Террасные сады.
Камп, Германия
(по образцу
римских садов)*

Сад замка Драммонд, Шотландия



Террасы соединялись
лестницами и
пандусами.

Вода, текущая с гор,
использовалась для
бассейнов и фонтанов.

Линдерхоф



Линдерхоф. Бавария

Сад Драммонд. Шотландия



Деревья и кусты
подстригались,
цветы высаживались
в строго
определённом
порядке.

Хэмптон-Корт. Англия



Сады при дворцах
и виллах
эпохи Возрождения
продолжали
традиции террасного
«итальянского сада».
Но каждая из террас
мыслилась
как законченное
целое.

Французские (регулярные) парки

- 1) геометрическая планировка
- 2) симметрия
- 3) на плоской местности
- 4) главное место в ансамбле занимал дворец
- 5) элементы парка:
партеры (участки правильной формы с цветником, фонтаном),
водоёмы и каналы с неподвижной гладью воды (водяные зеркала); **скульптуры**



В эпоху барокко садово-парковое искусство ярче всего проявилось во Франции, поэтому регулярную композицию и называют «французским парком».



Замок Вилландри

Французские парки создавались на равнинах, где создать террасы было невозможно, поэтому для этих парков характерны плоскости воды во рвах или специальных бассейнах.

Аугустусбург. Германия



Франция, парк во дворце Во-ле-Виконт, XVII



партер (участки правильной формы с цветником, фонтаном)





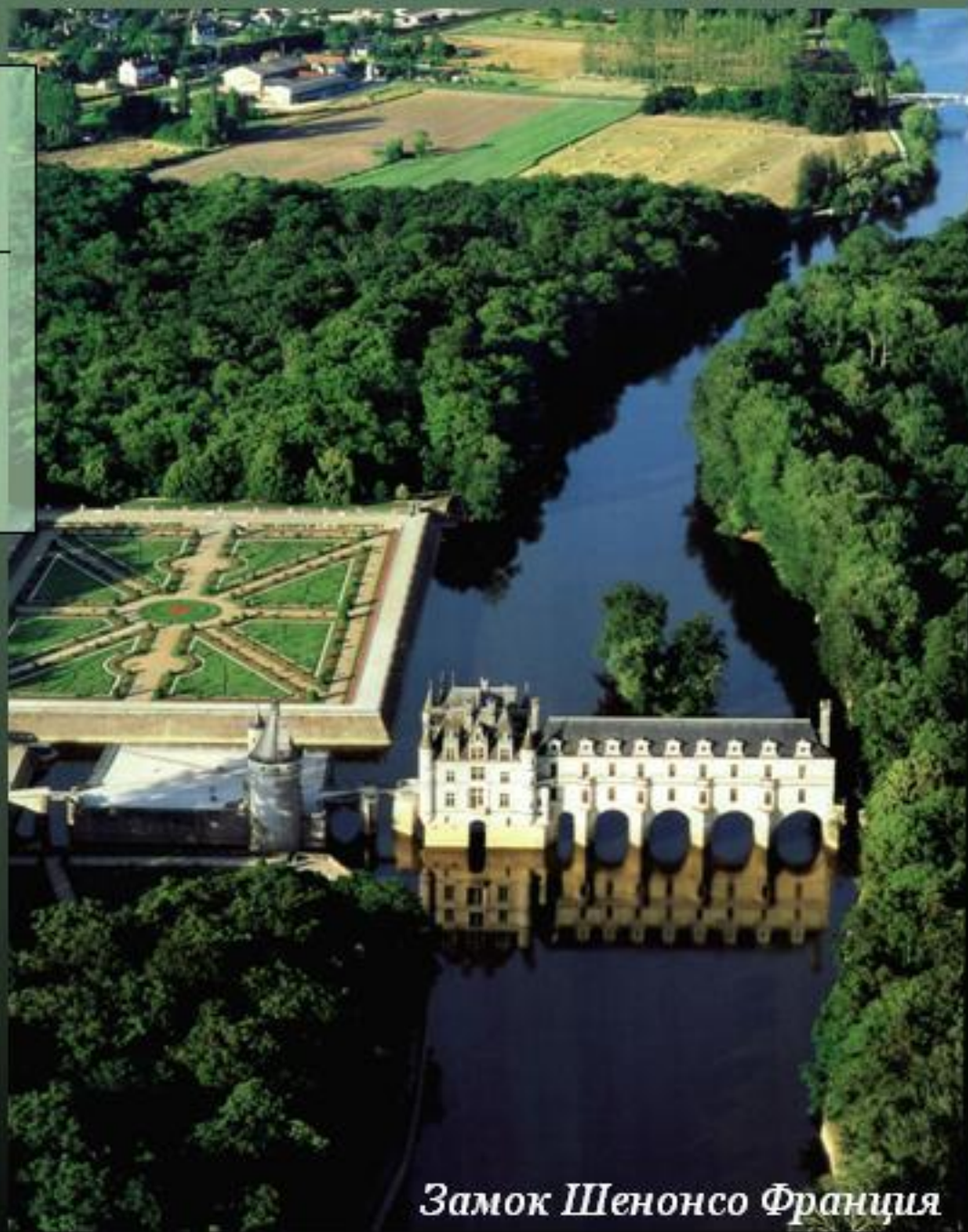
Кустарники и вьющиеся растения подстригались,
из них создавались боскеты, трельяжи,
геометрические фигуры.

Стержнем ансамбля французского парка
была центральная аллея.

Во-ле-Виконт. Франция



Центр занимал замок и
регулярные сады.
Остальную территорию —
свободный лесопарк,
дополненный рвами с
водой, бассейнами.



Замок Шенонсо Франция

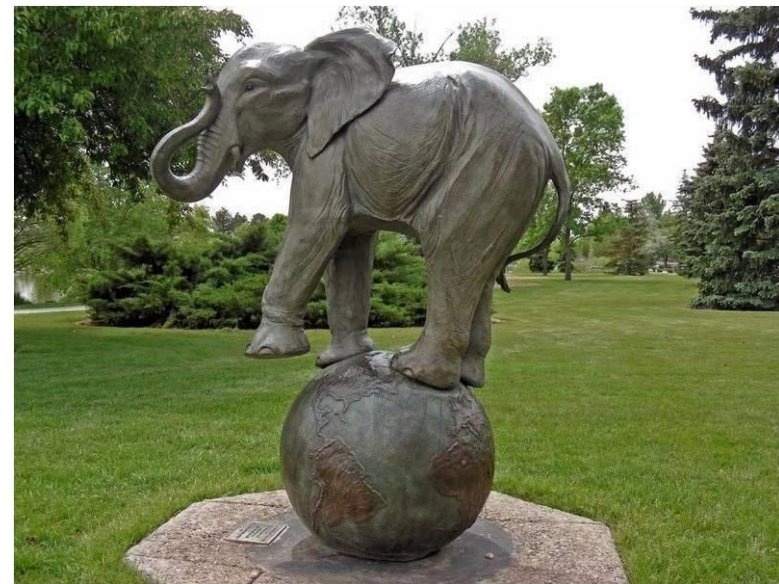
Дворец. Садовый Фасад



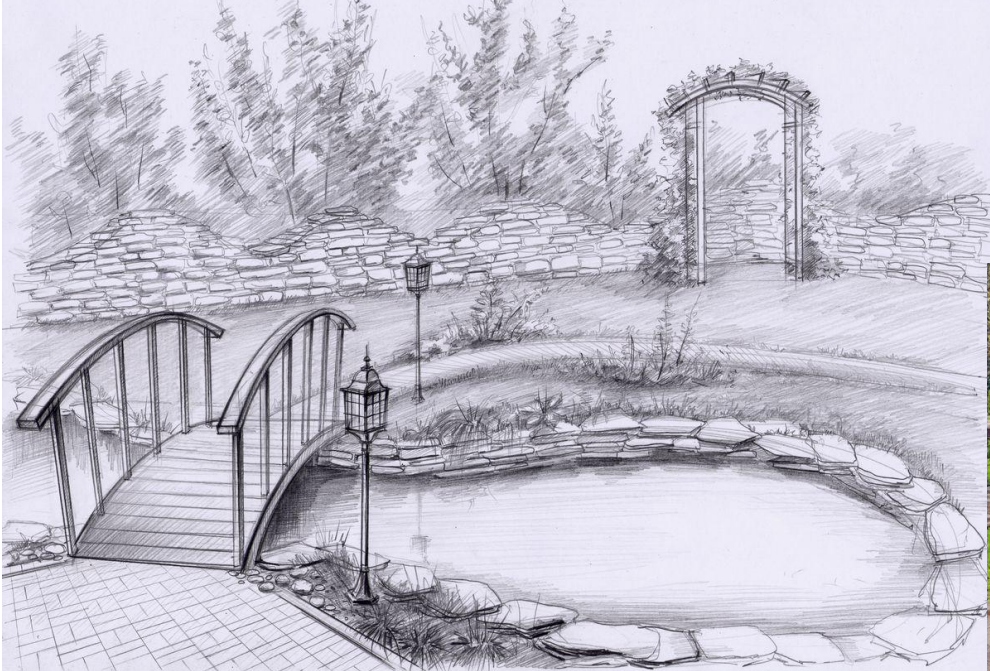
Проектирование пространственной и предметной среды. Дизайн моего сада.

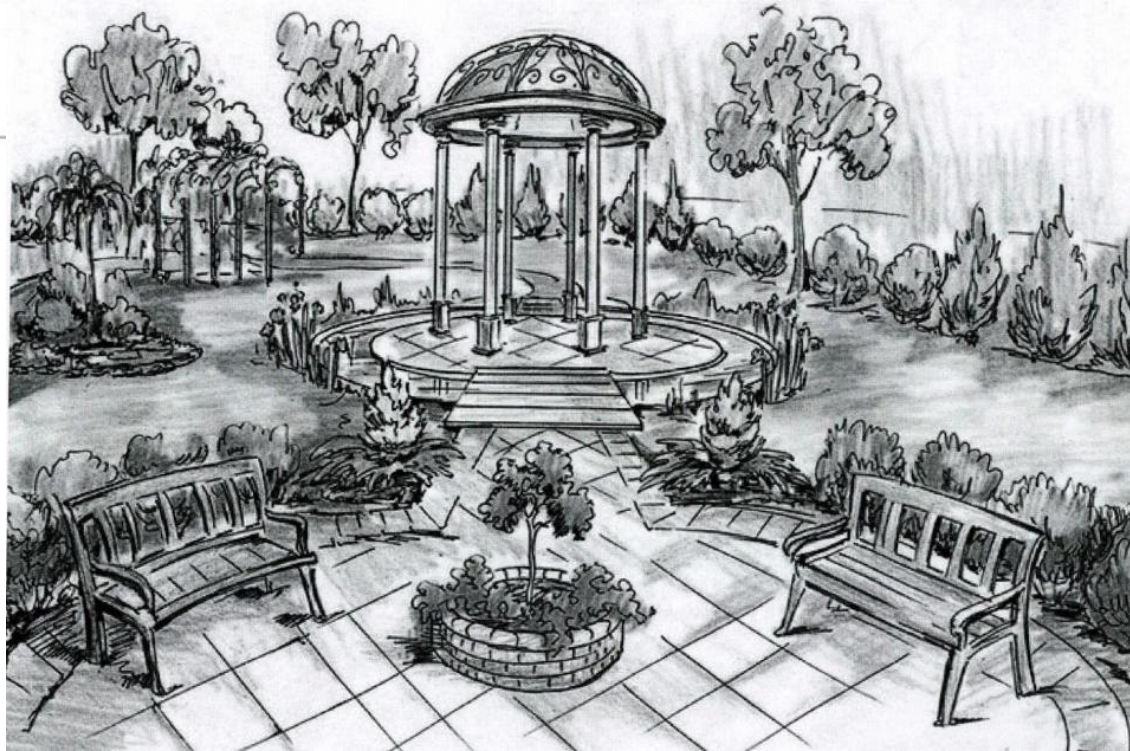


Единство с природой
Важнейшая задача
современной
архитектуры



Задание: Выполнить эскиз парка (в тетради)





Домашнее задание

- Записи в тетради, презентация.
- Иметь представление об основных школах садово-паркового искусства.
- Завершить эскиз парка.