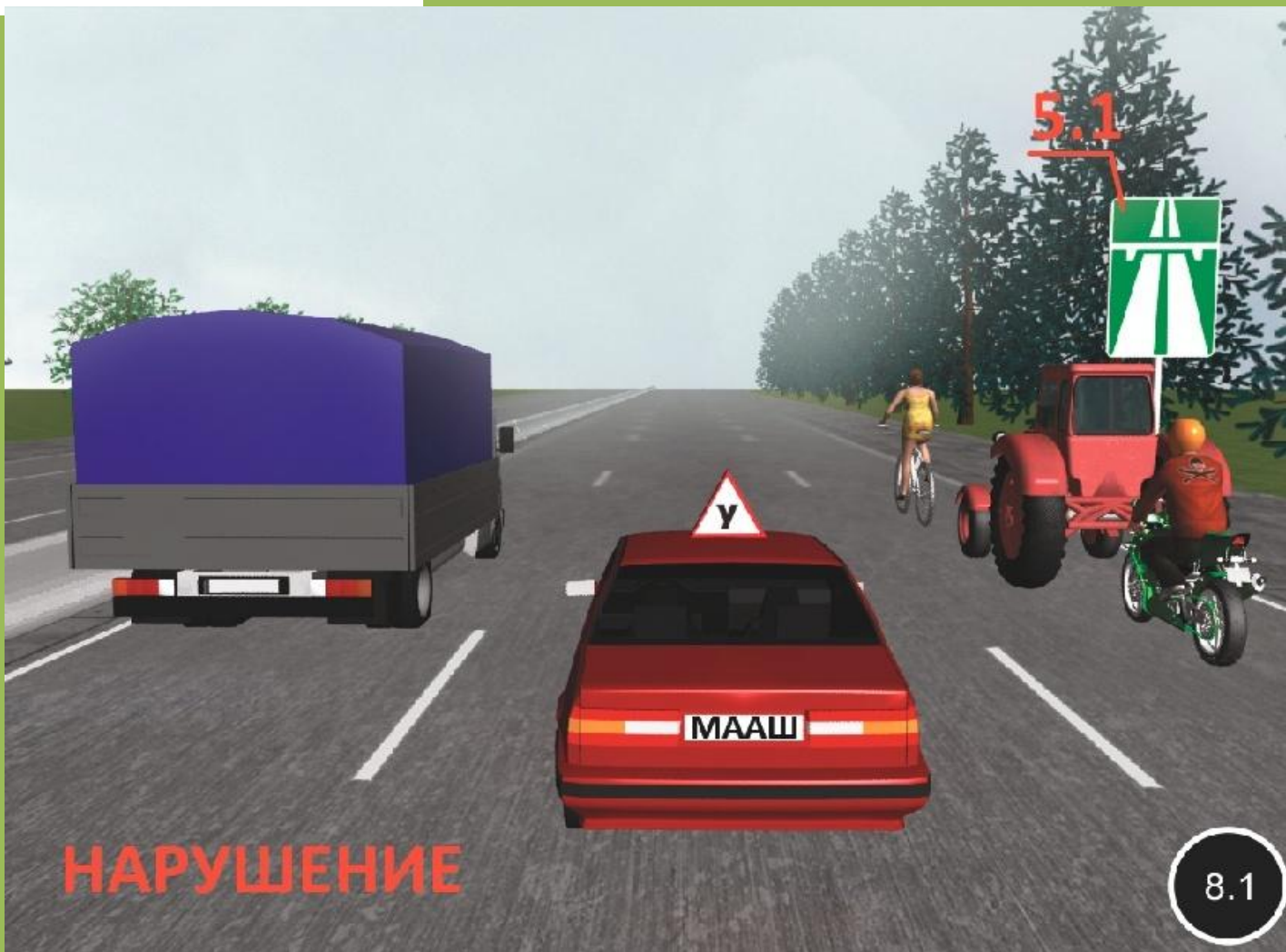


Знаки особых предписаний

Знаки особых предписаний вводят или отменяют определенный порядок

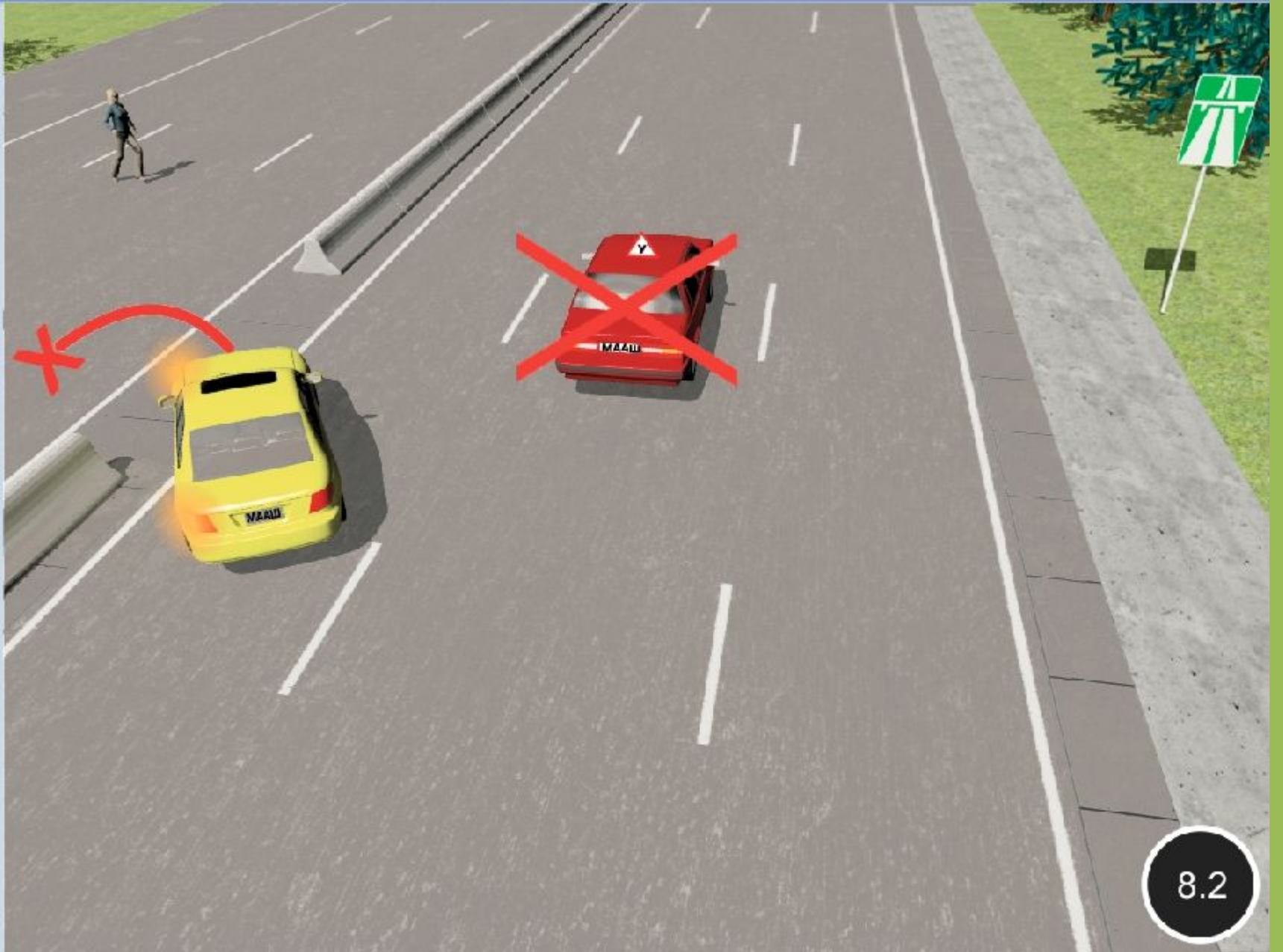
ДВИЖ





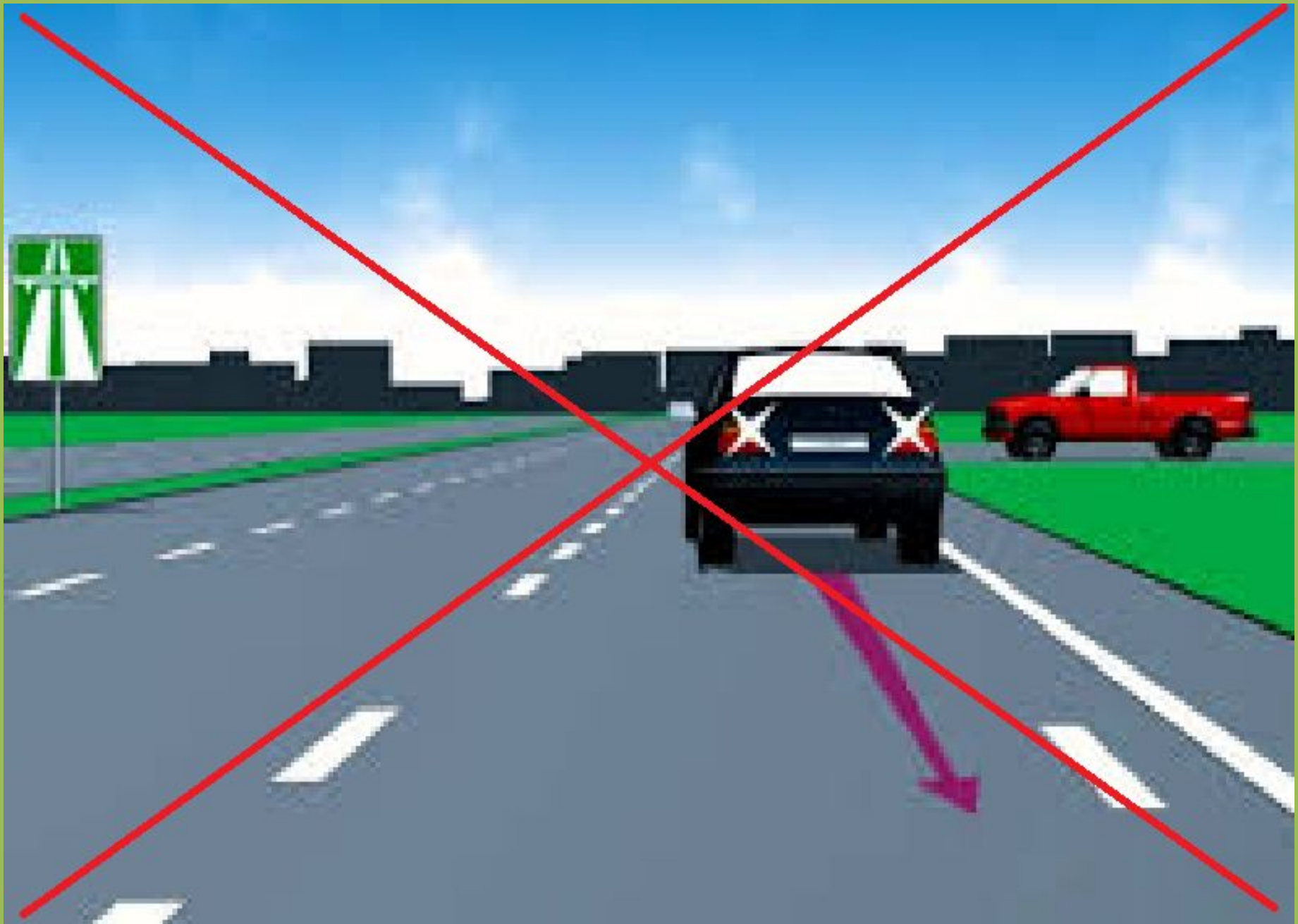
На автомагистралях запрещается:

1. движение пешеходов, домашних животных, велосипедов, мопедов, тракторов и самоходных машин, иных транспортных средств, скорость которых по технической характеристике или их состоянию менее 40 км/ч;



2. Запрещается учебная езда.
3. Запрещается разворачиваться в технологических разрывах (разрешено только ТС которые обслуживают данную дорогу).
4. Остановка и стоянка только на специальных площадках.







Если вынужденная остановка на автомагистрали, водитель обязан предпринять все возможные меры для отвода ТС с проезжей части.



+



Все особенности движения по дороге для автомобилей соответствуют движению по автомагистрали.

Разница:

1. В скоростном режиме:

На автомагистрали **110 км/ч**

На дороге для автомобилей устанавливается в зависимости от необходимости (МКАД **100 км/ч**, 3-е транспортное кольцо **80 км/ч**).

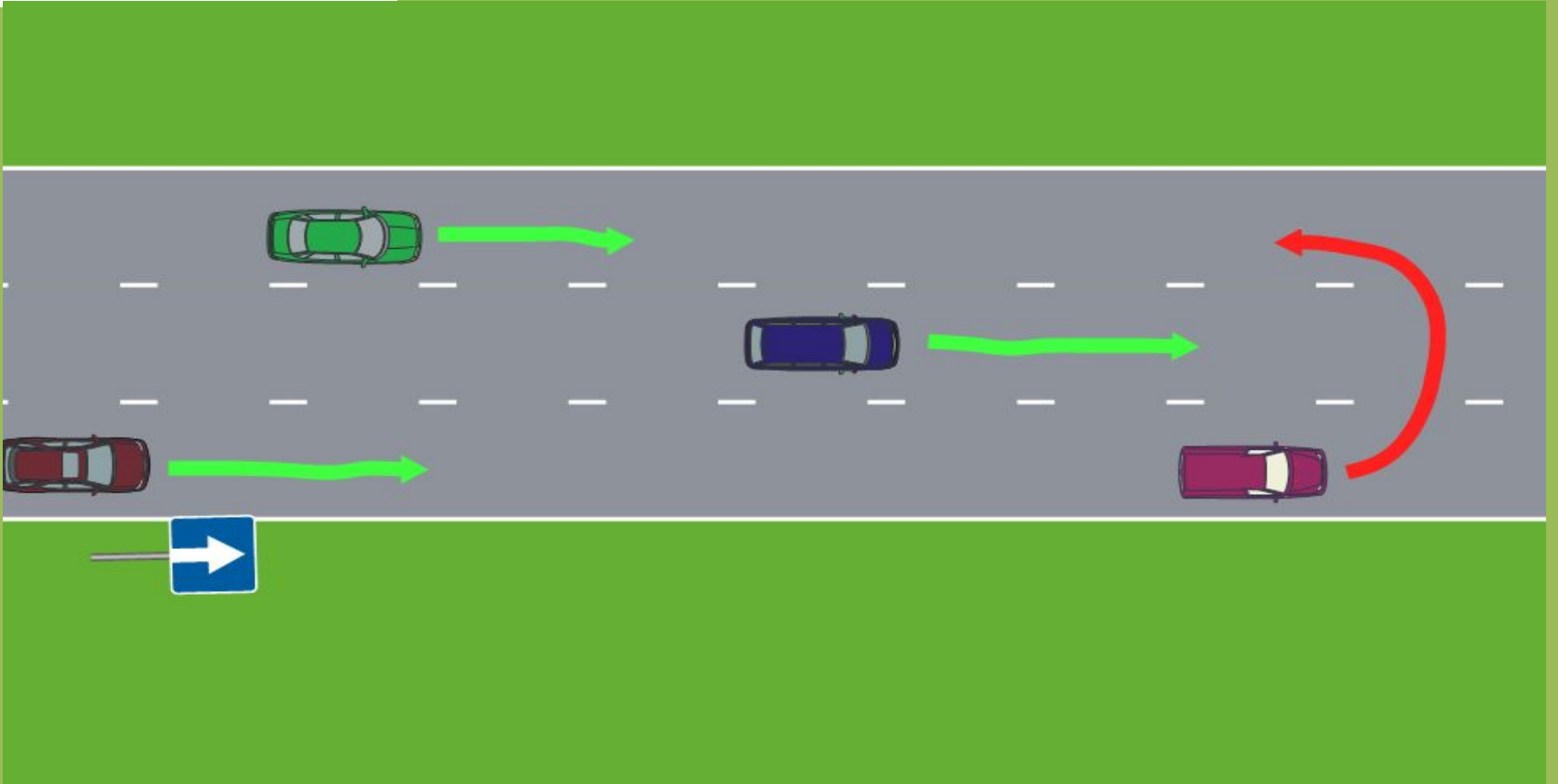
2. Движение грузовых автомобилей грузоподъемностью более 3,5:

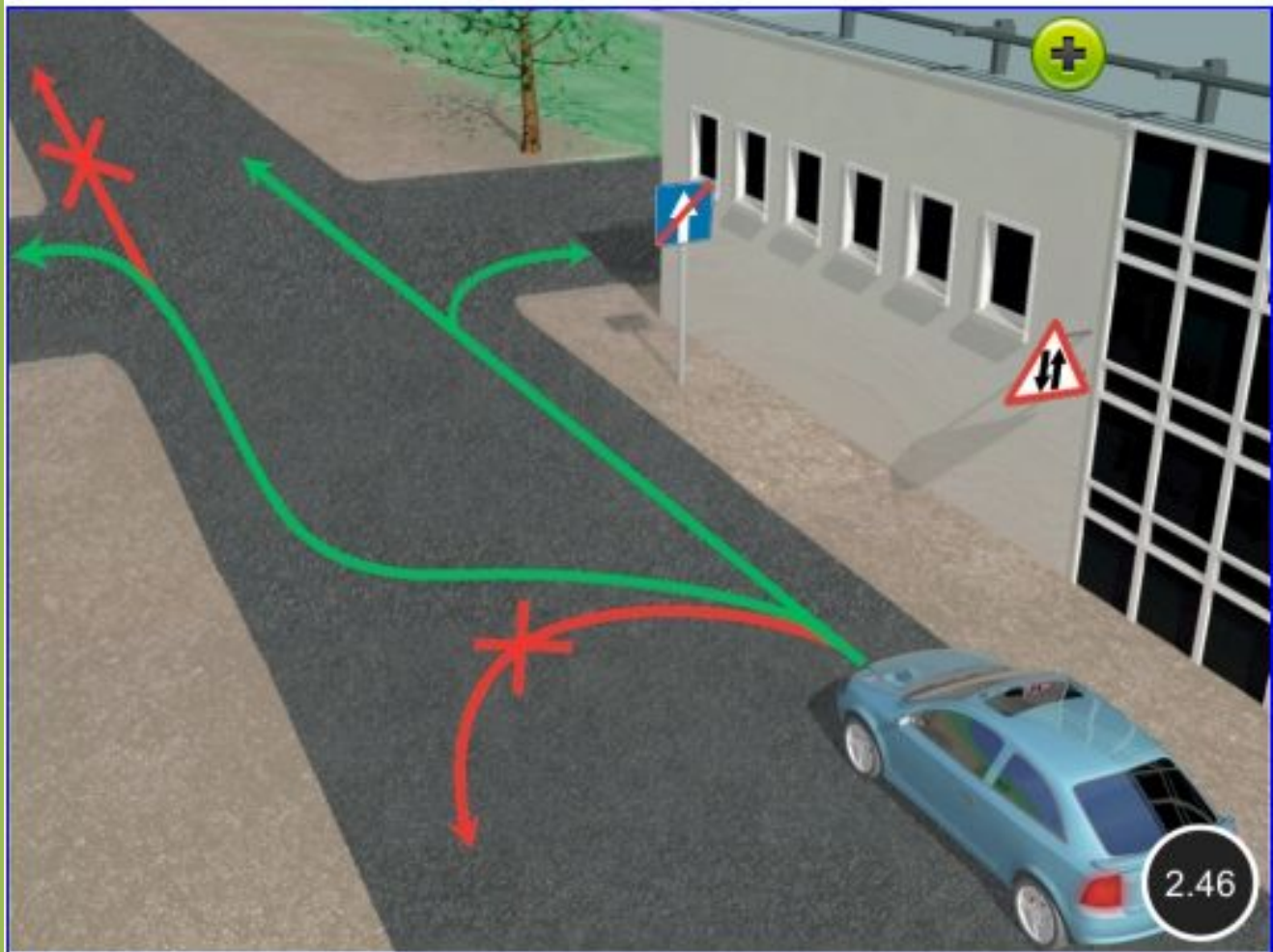
На автомагистрали **не далее 2 полосы**

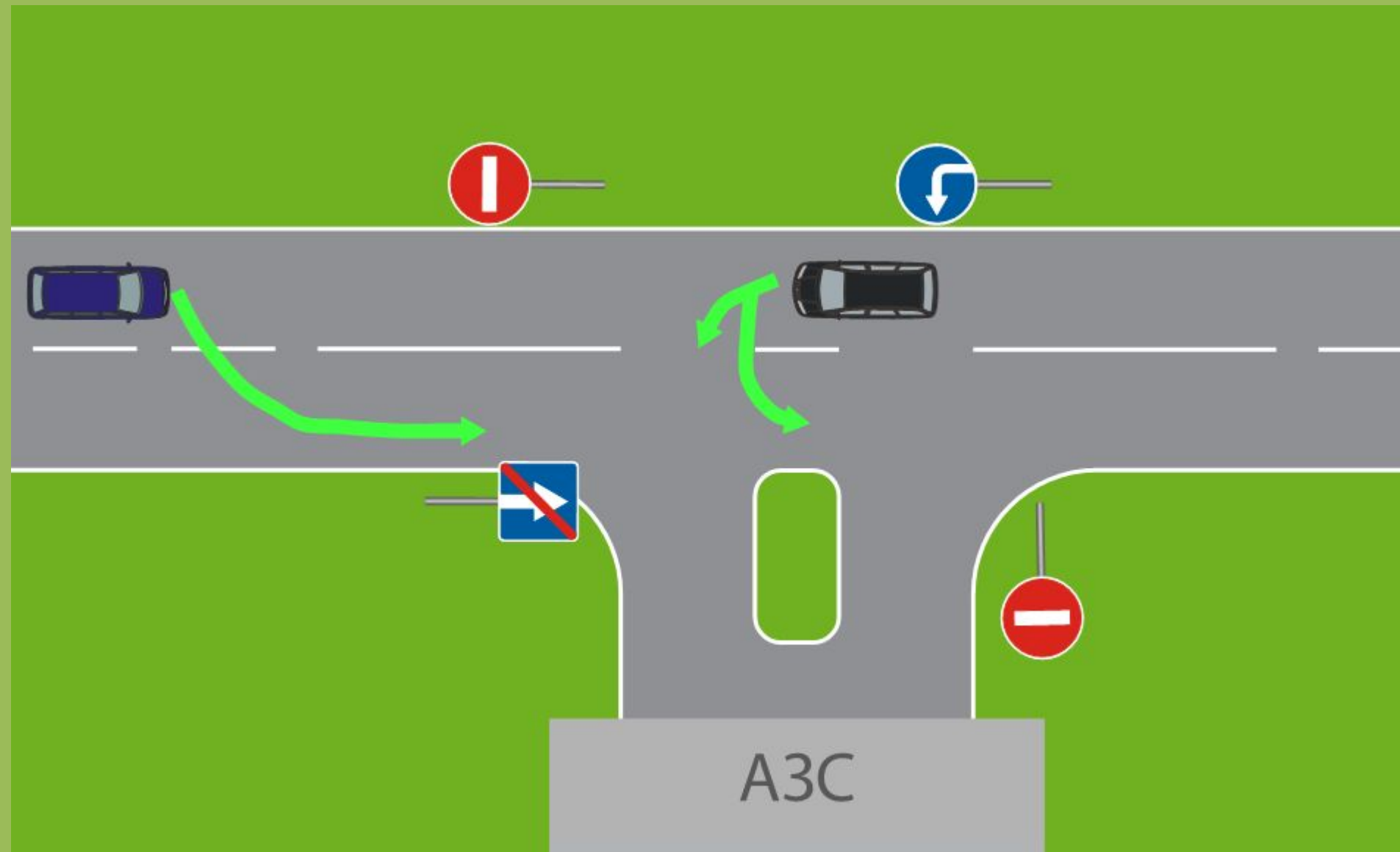
На дороге для автомобилей **не далее 3 полосы**

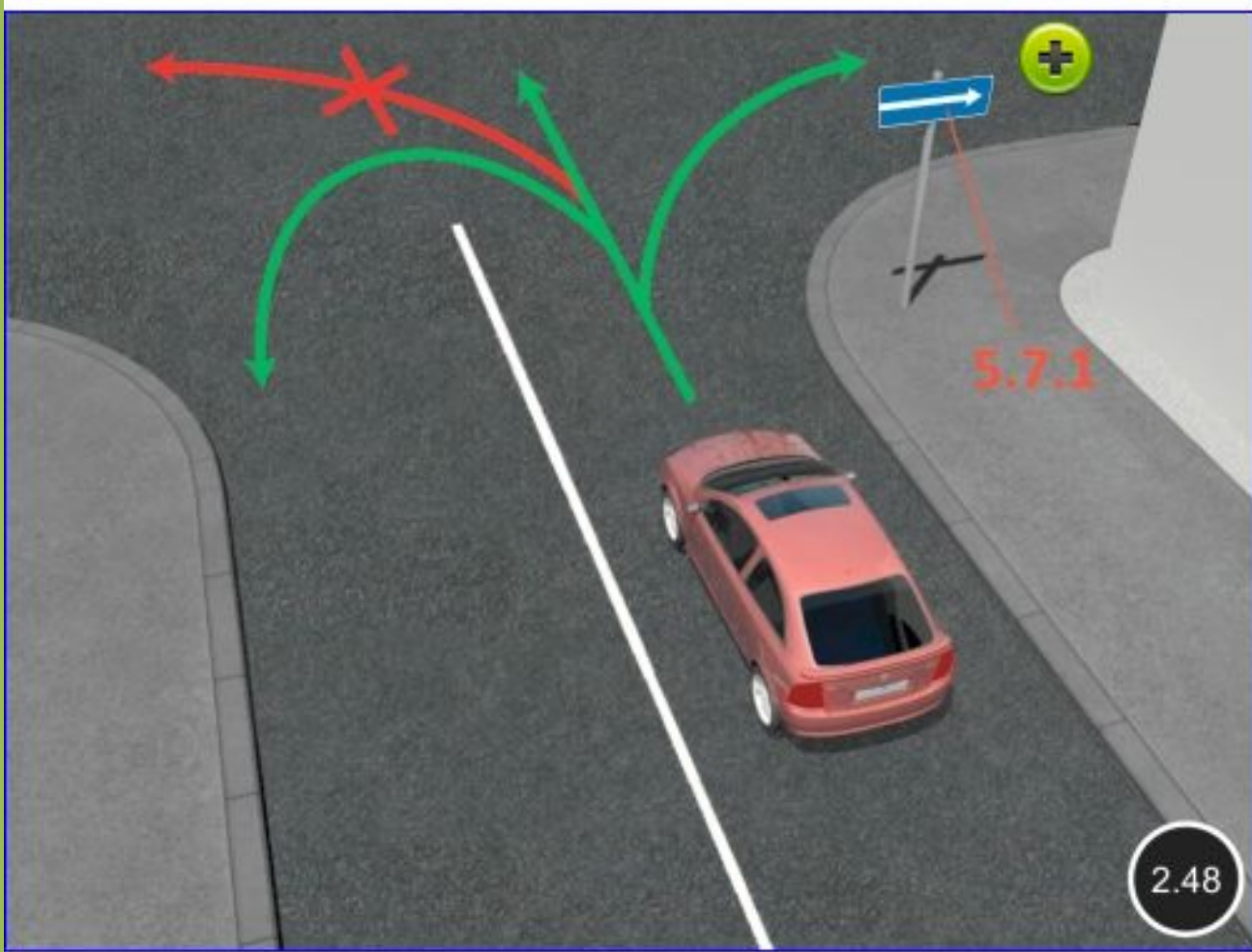


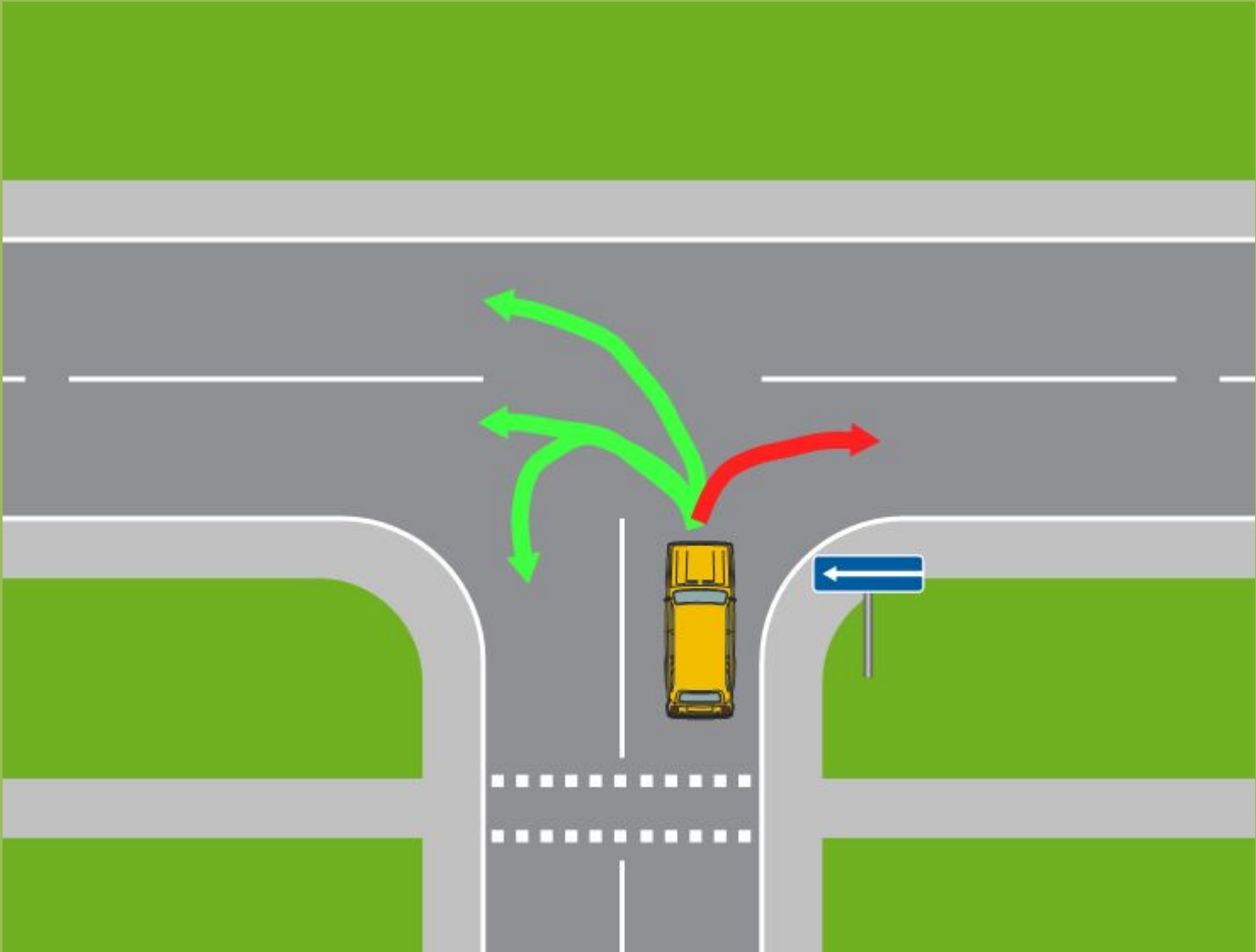
После пересечения этих знаков начинают действовать правила относящиеся к движению в населенном пункте или вне населенного пункта



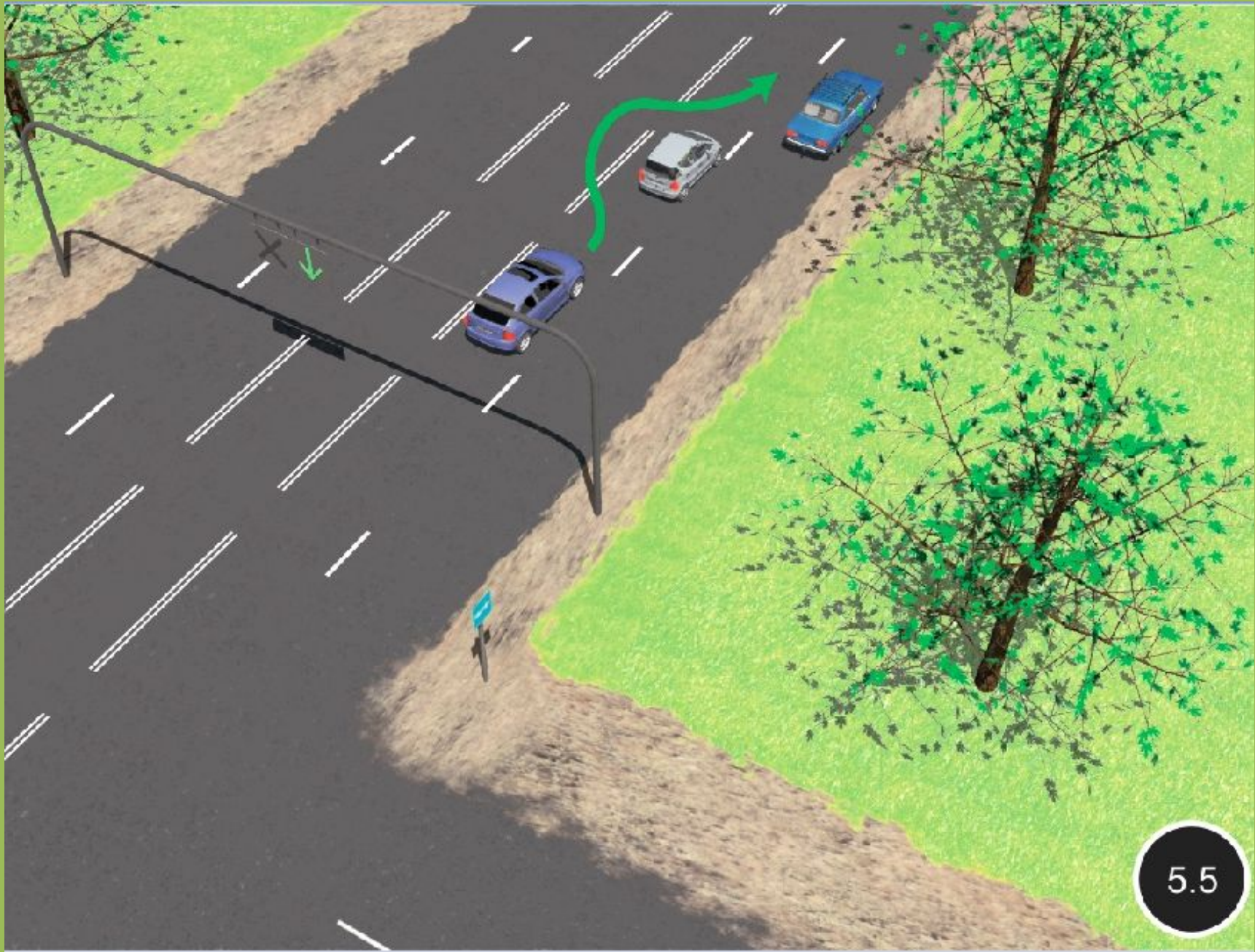


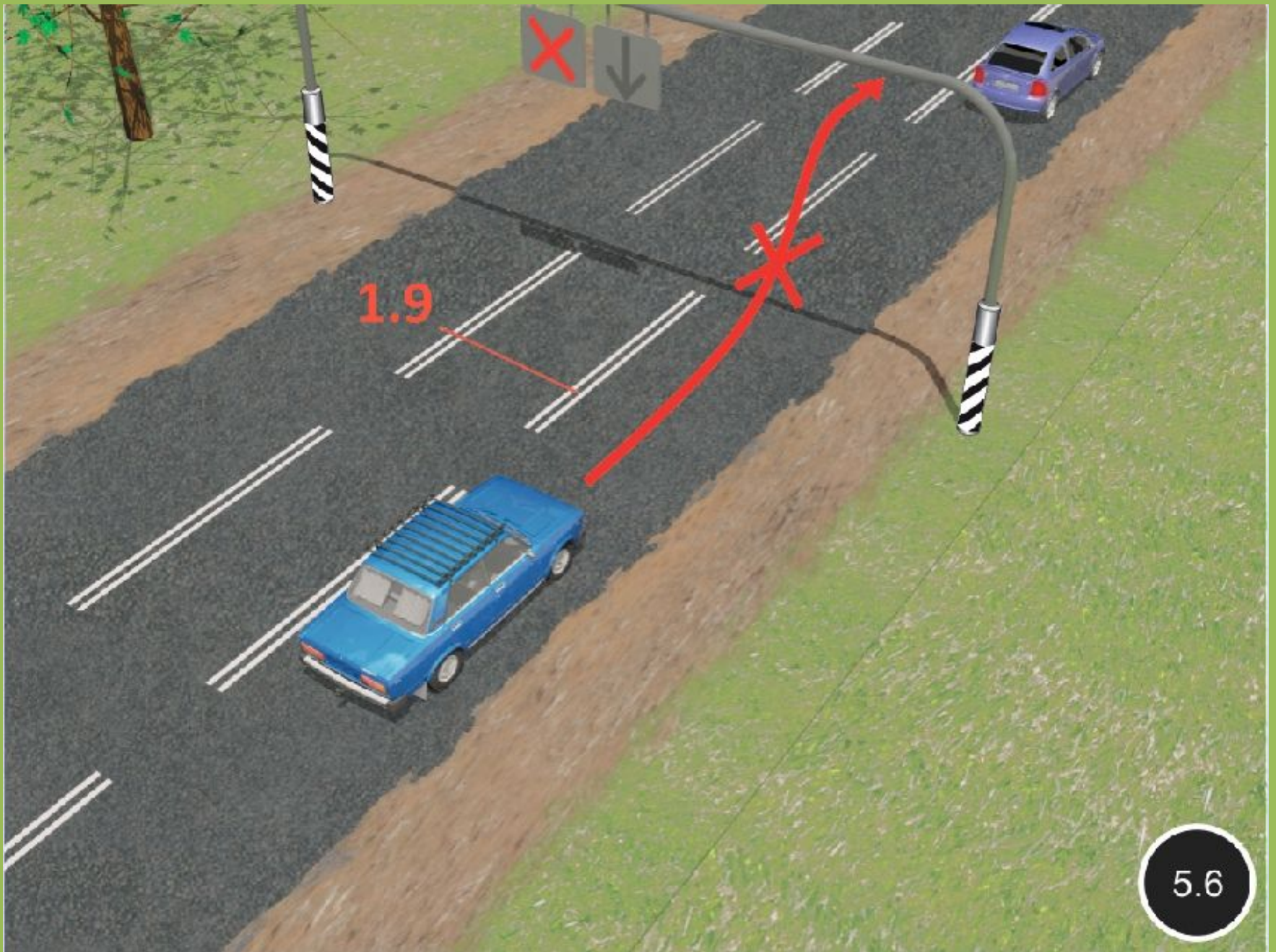


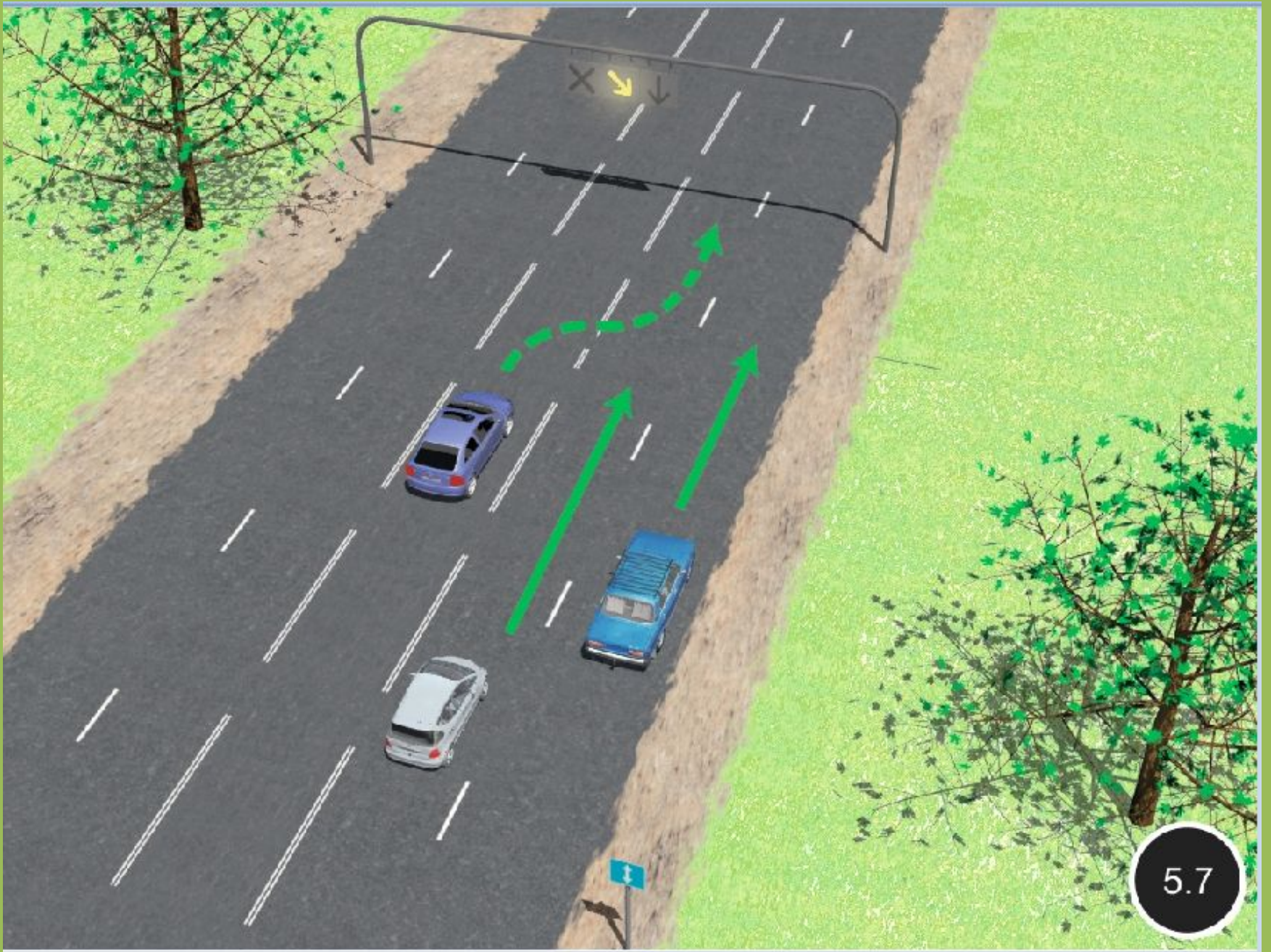








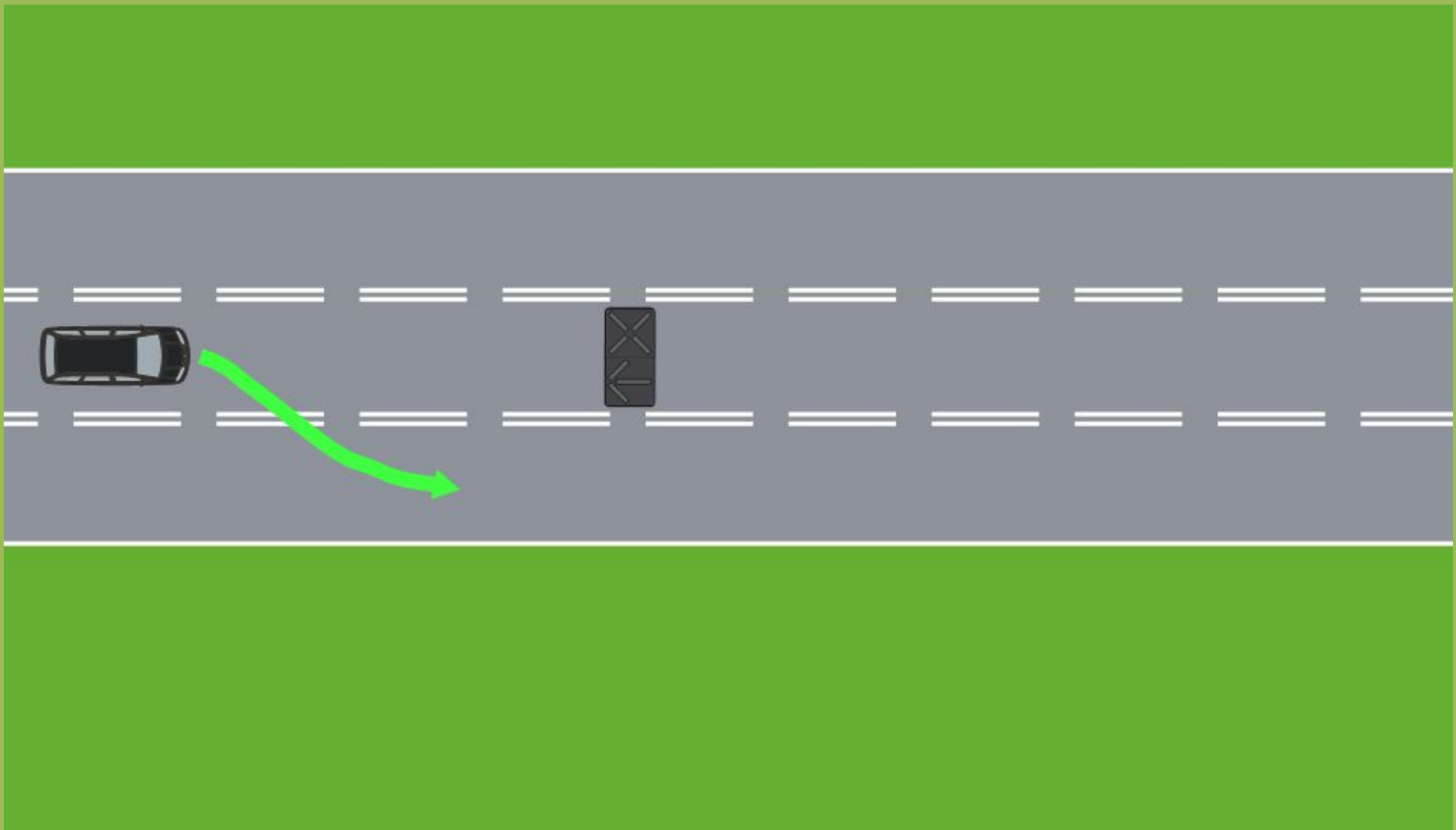


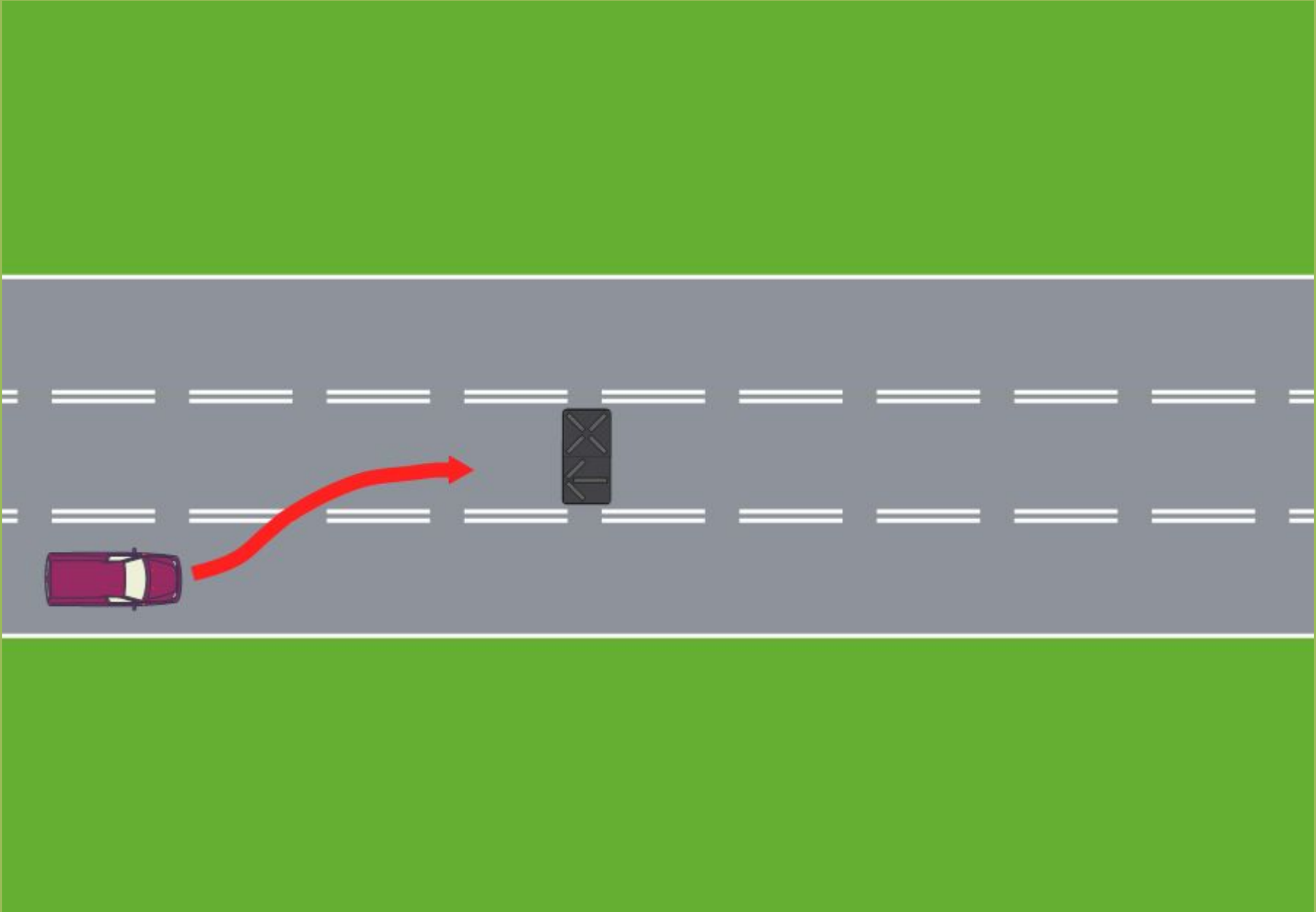


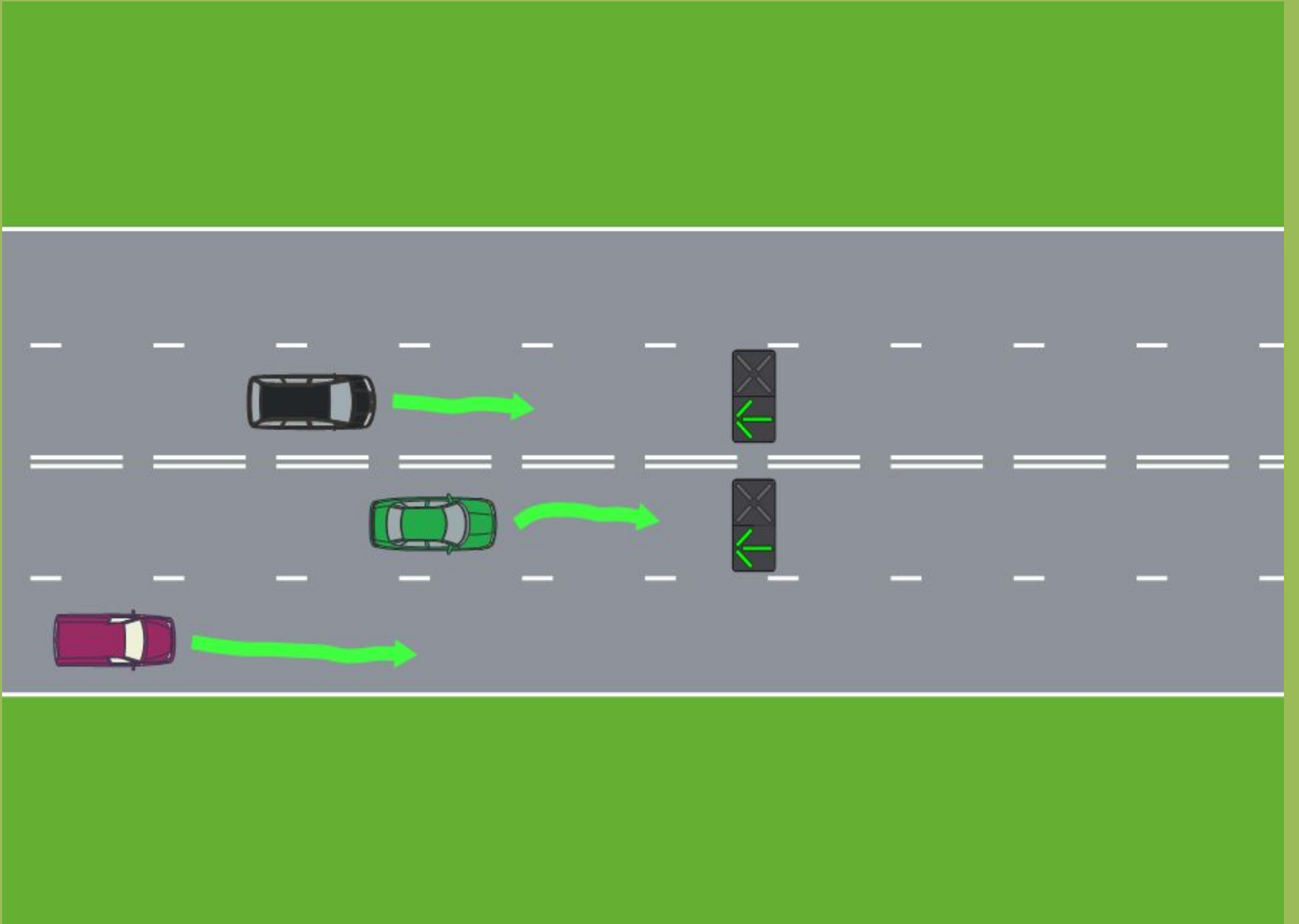


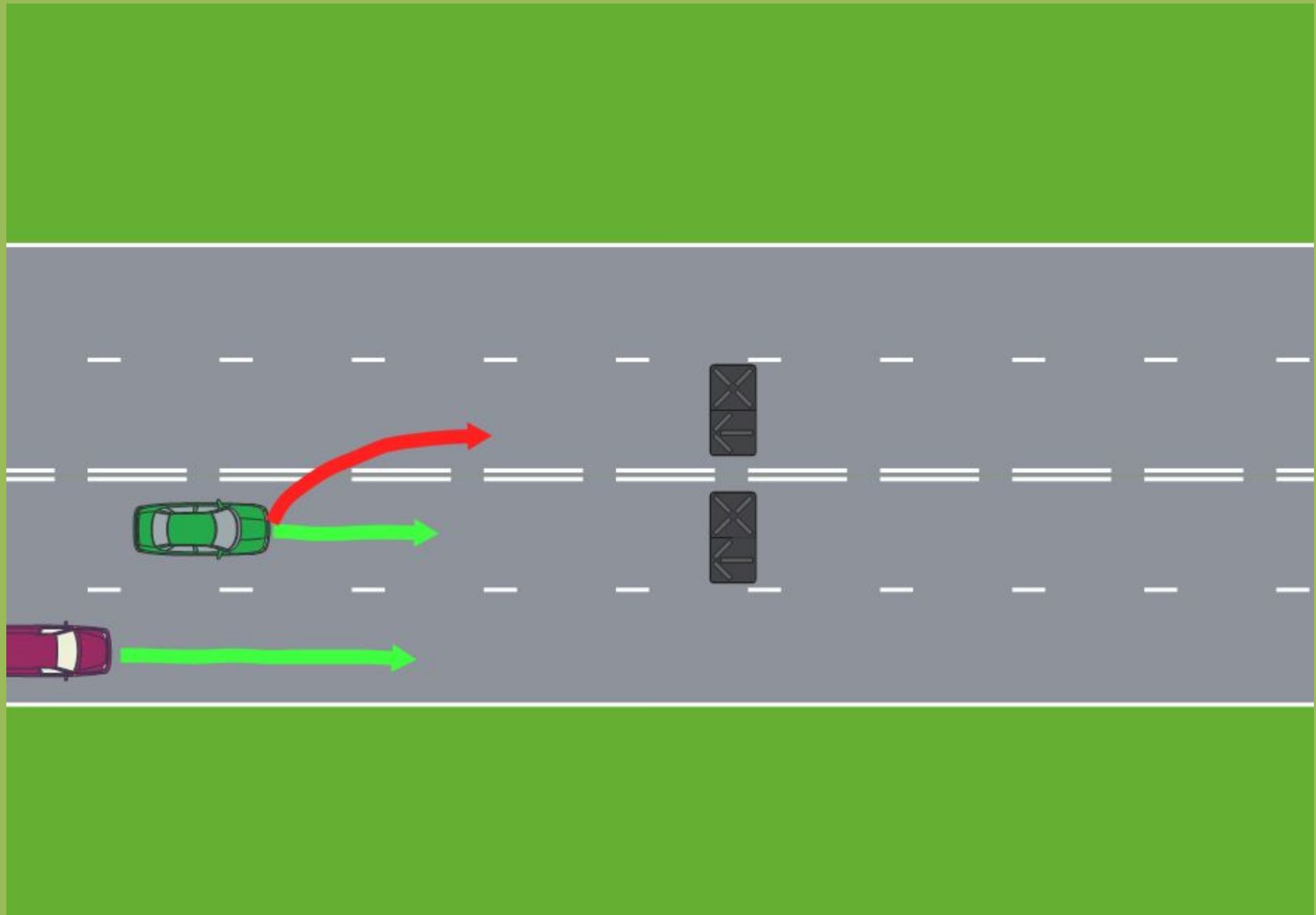


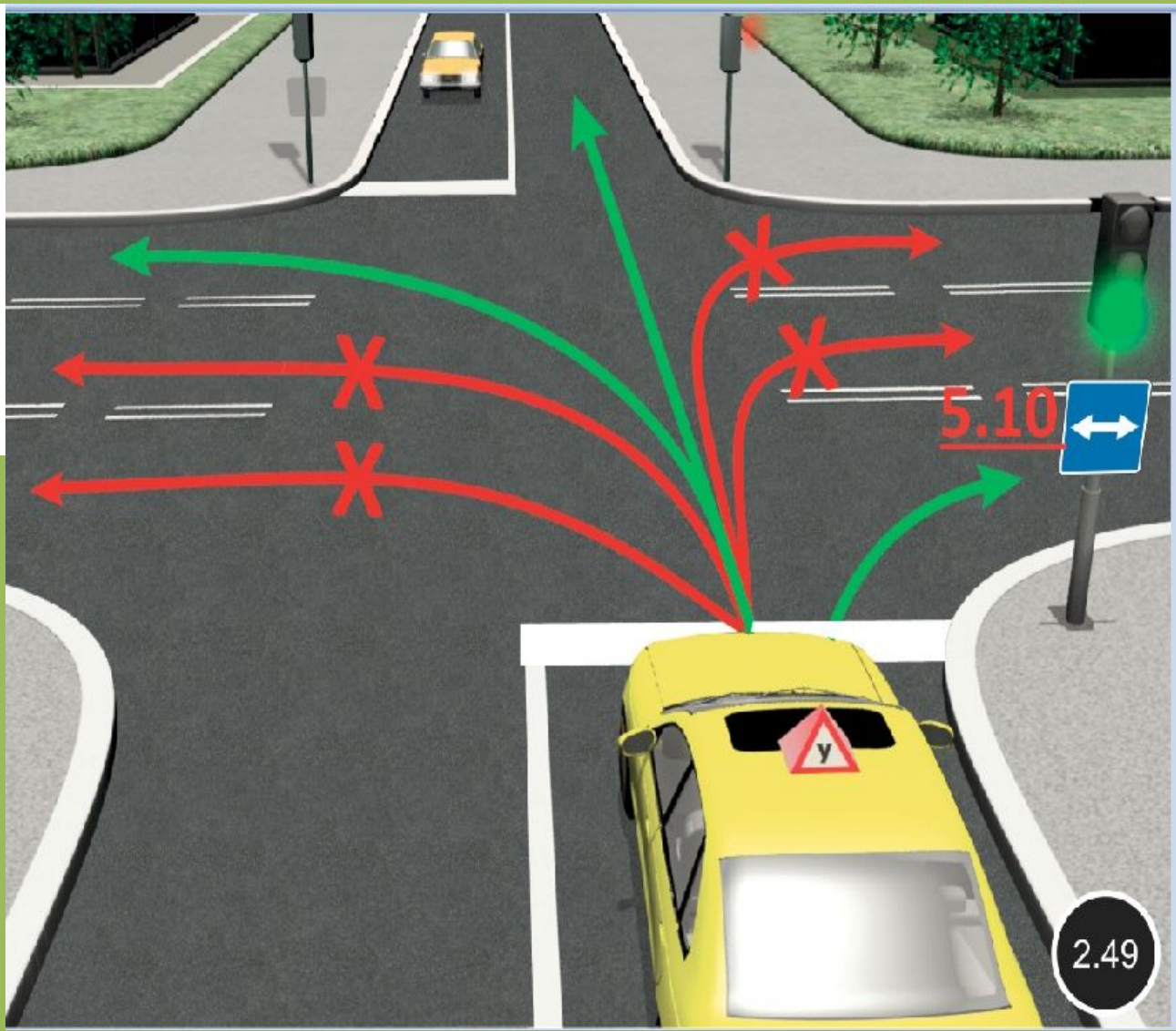
www.gucodd.ru





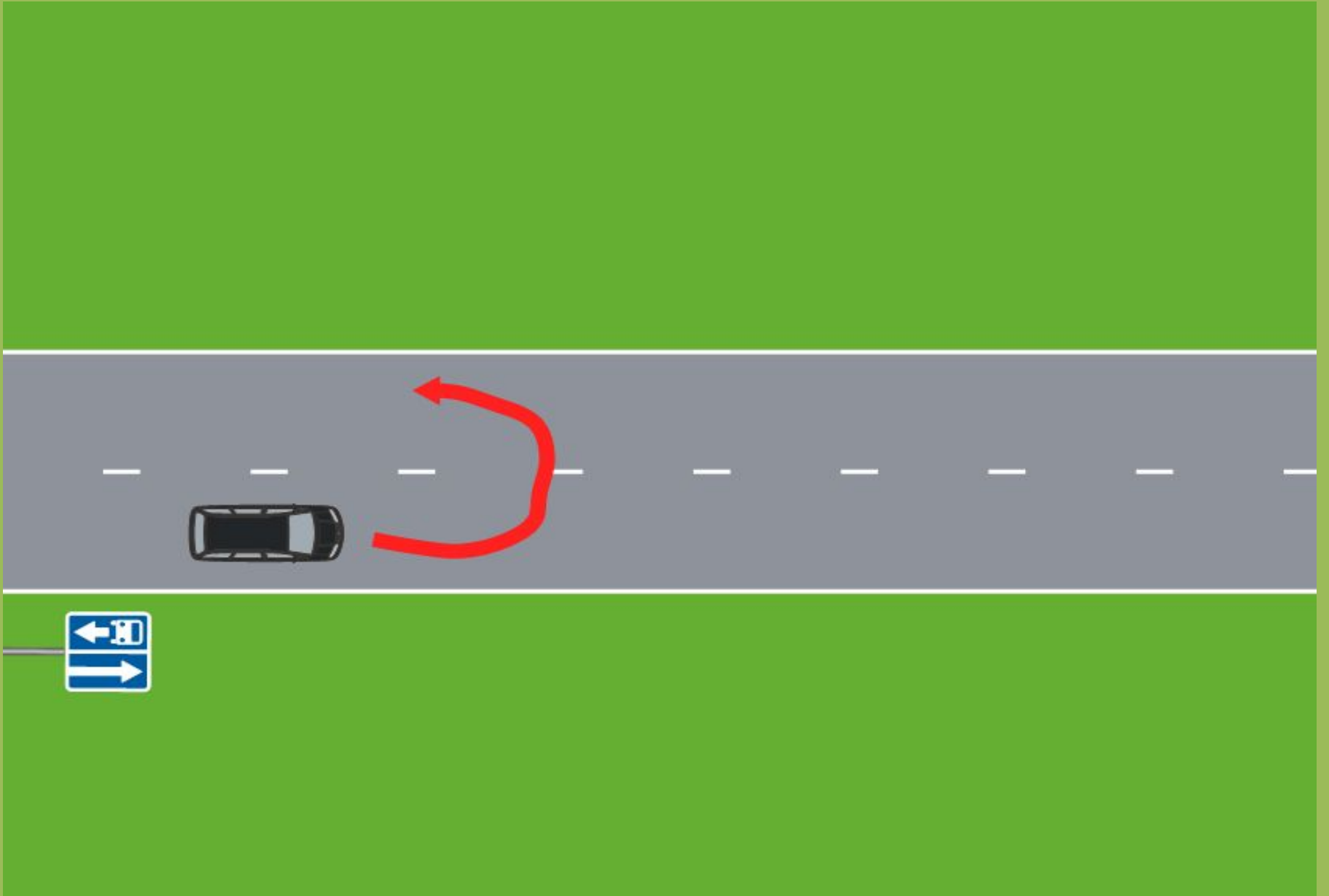






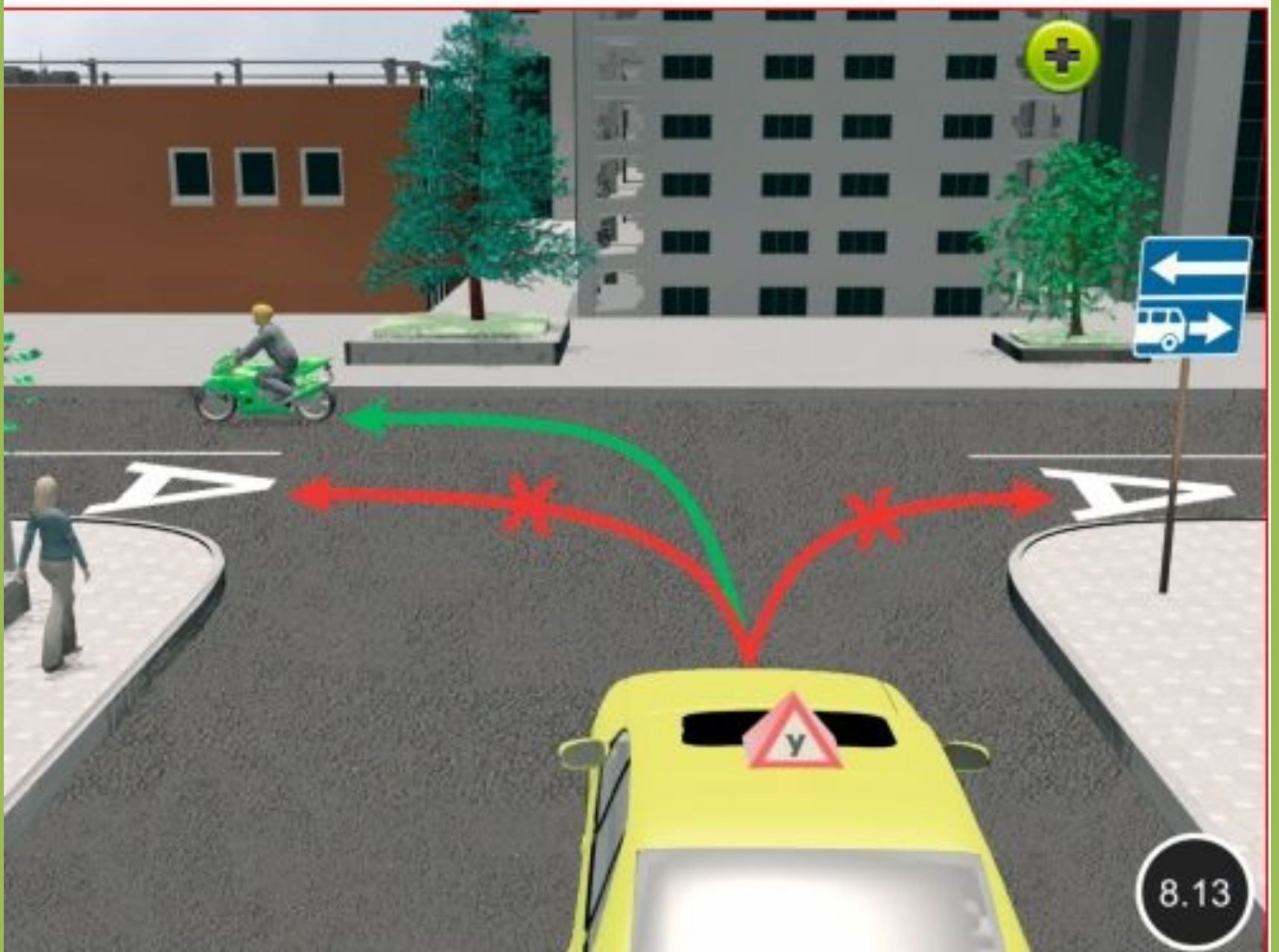


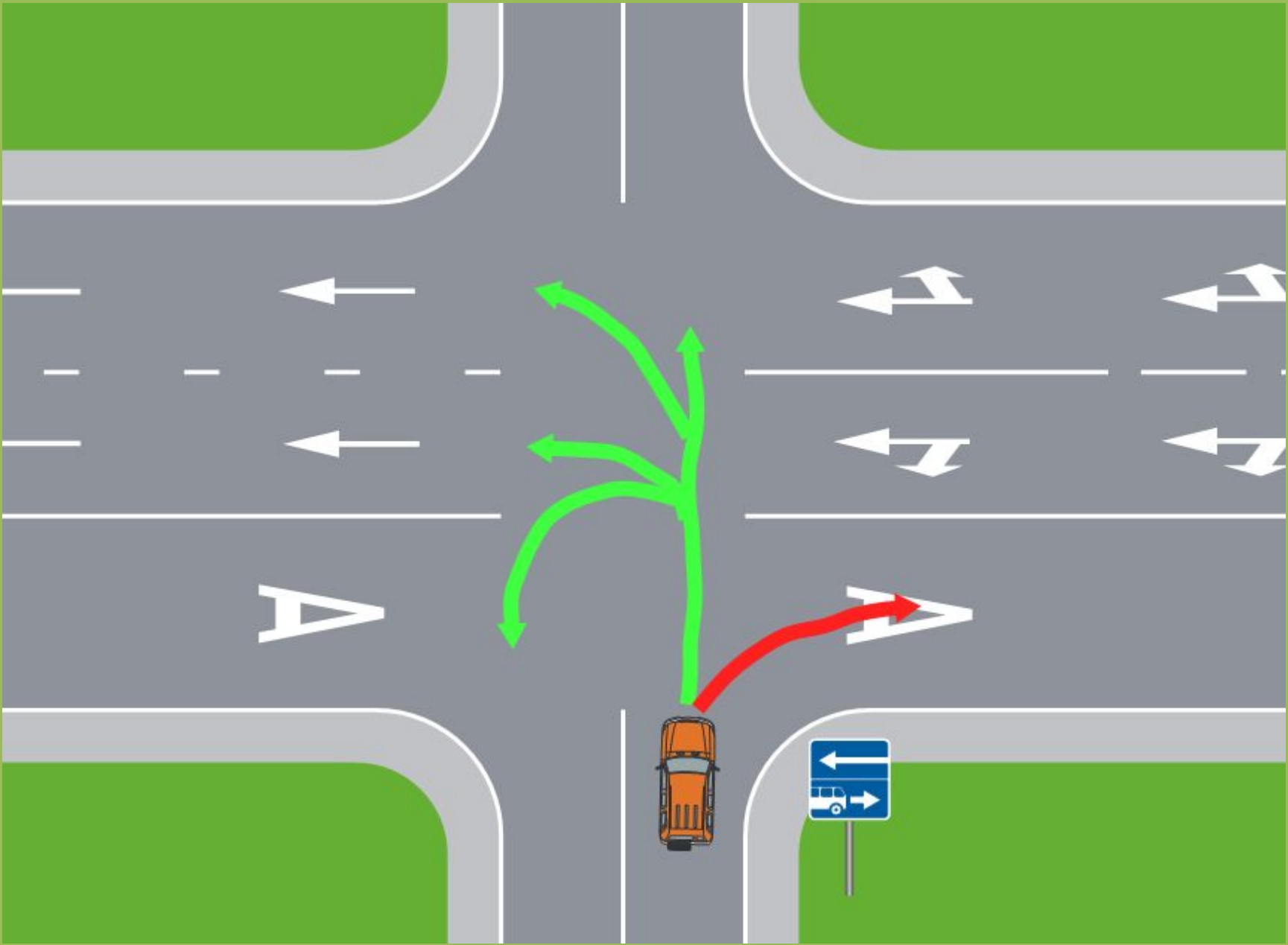










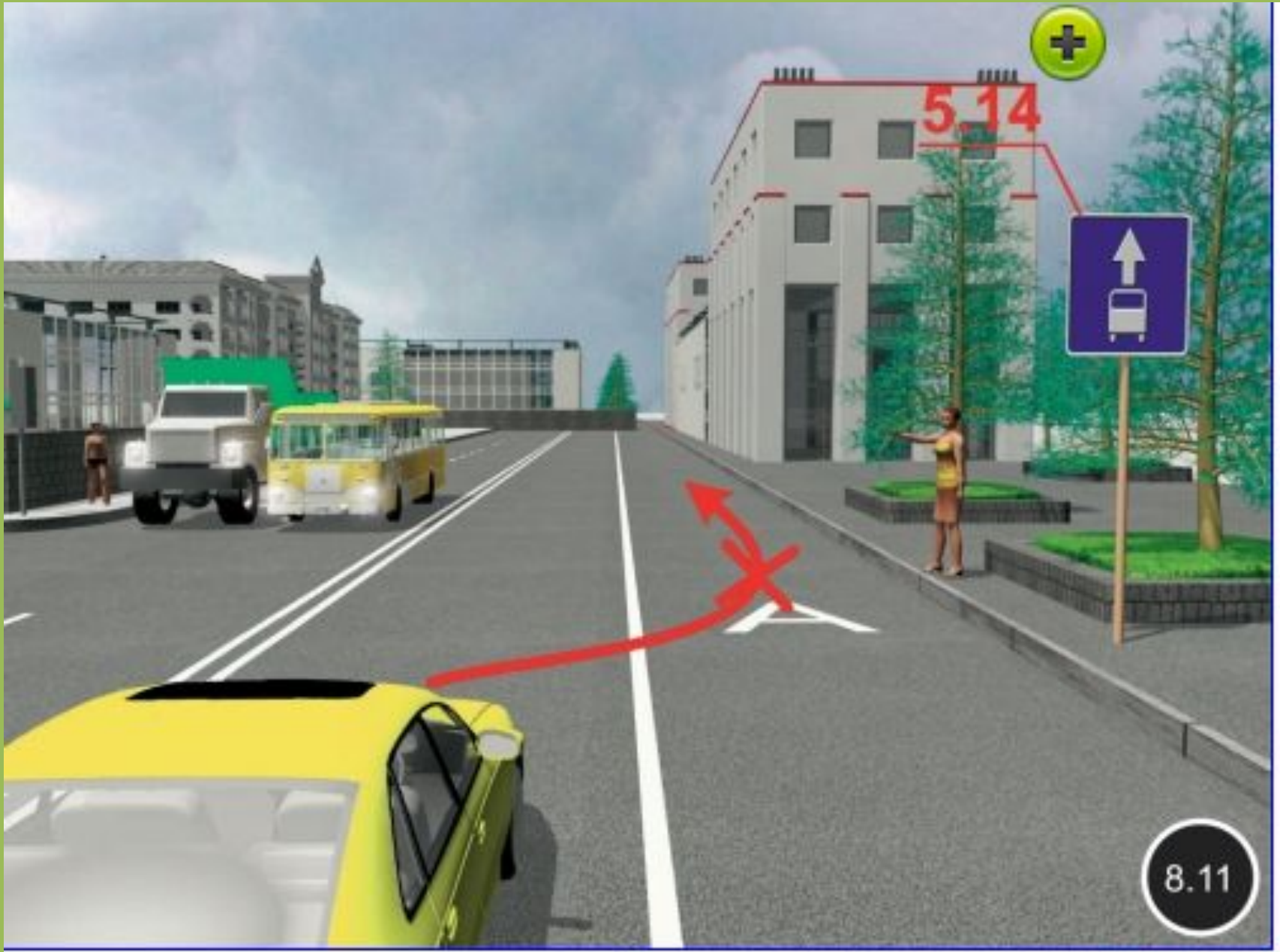


A

A



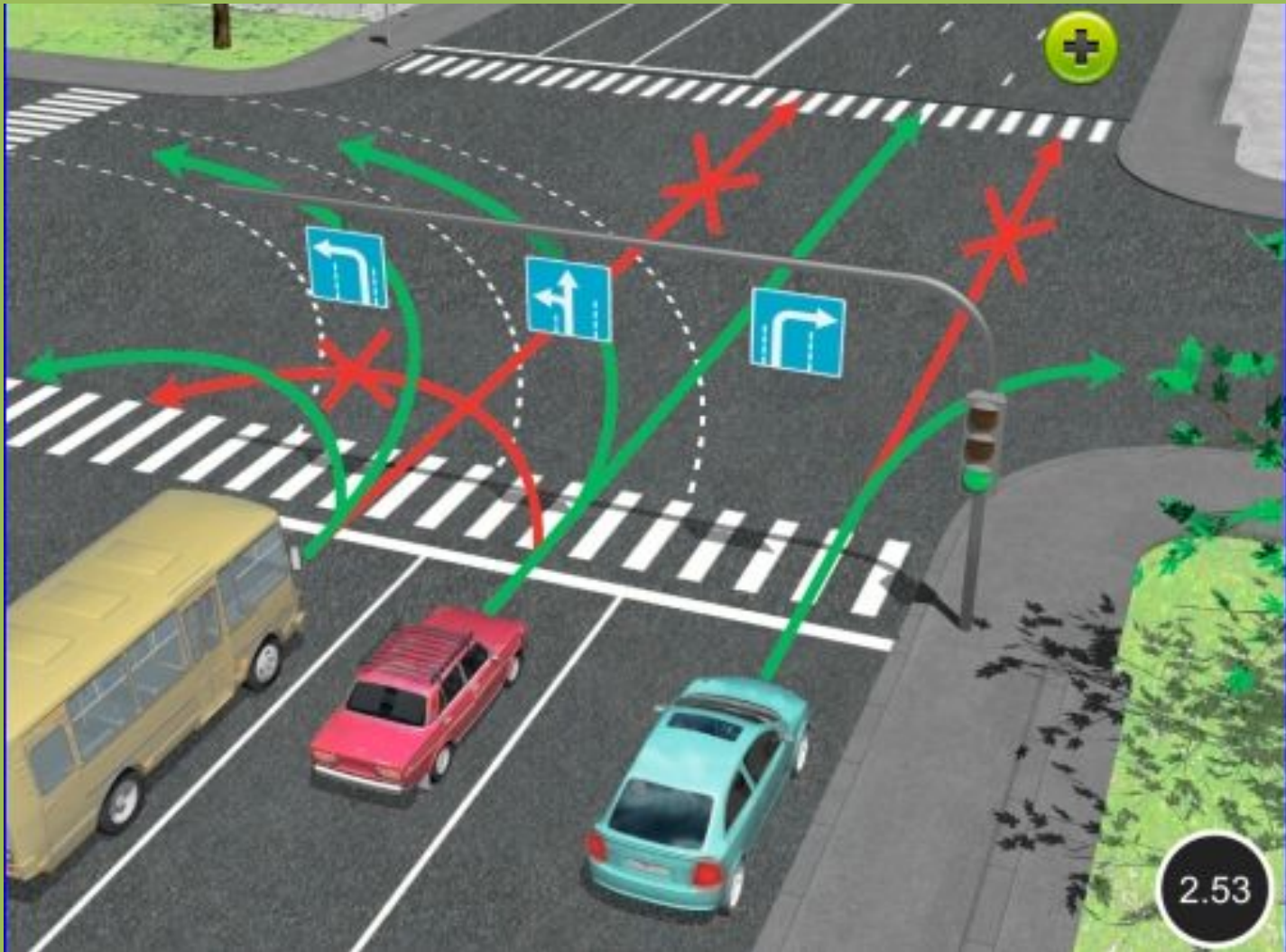


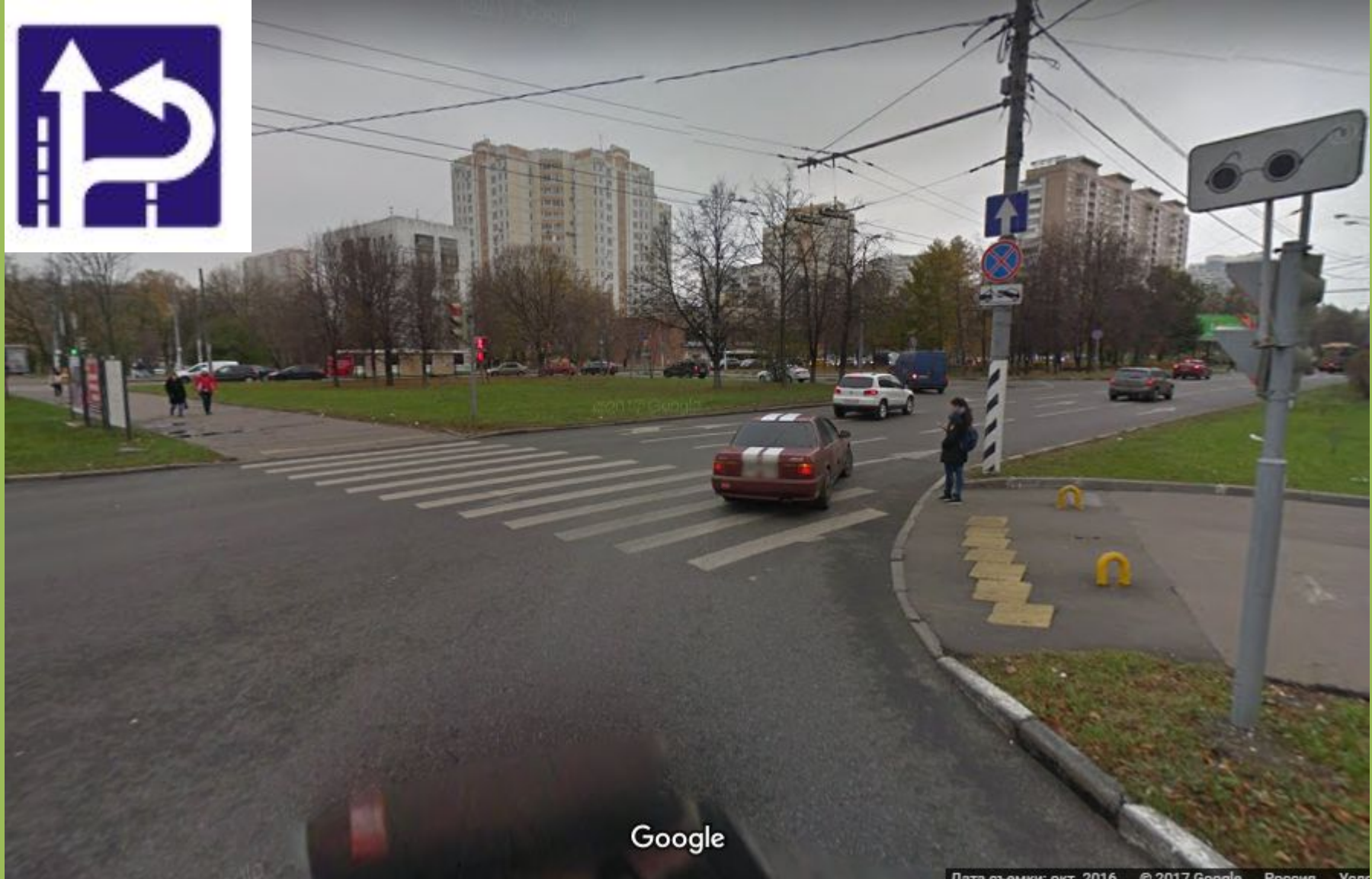


5.14

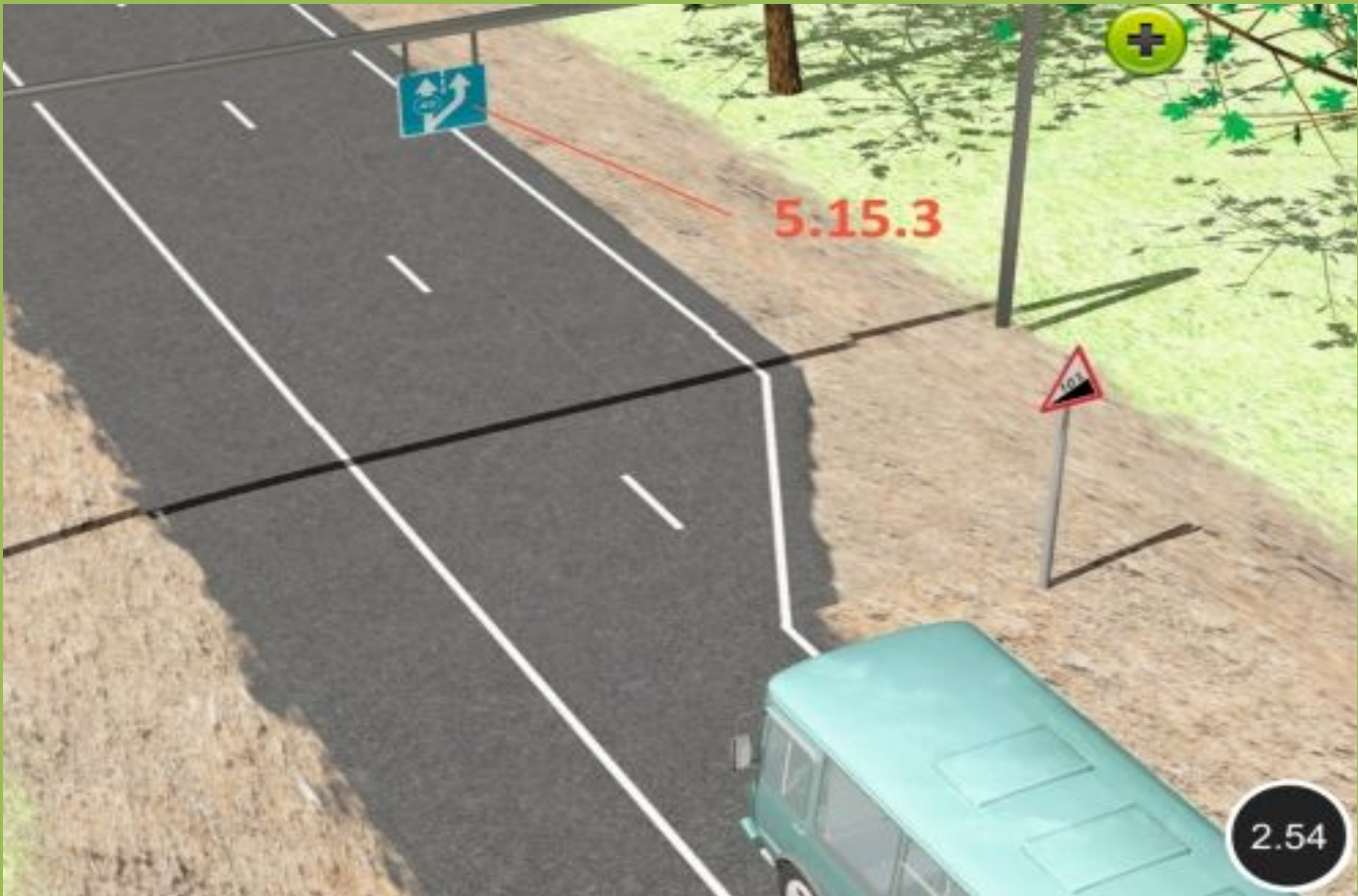


8.11



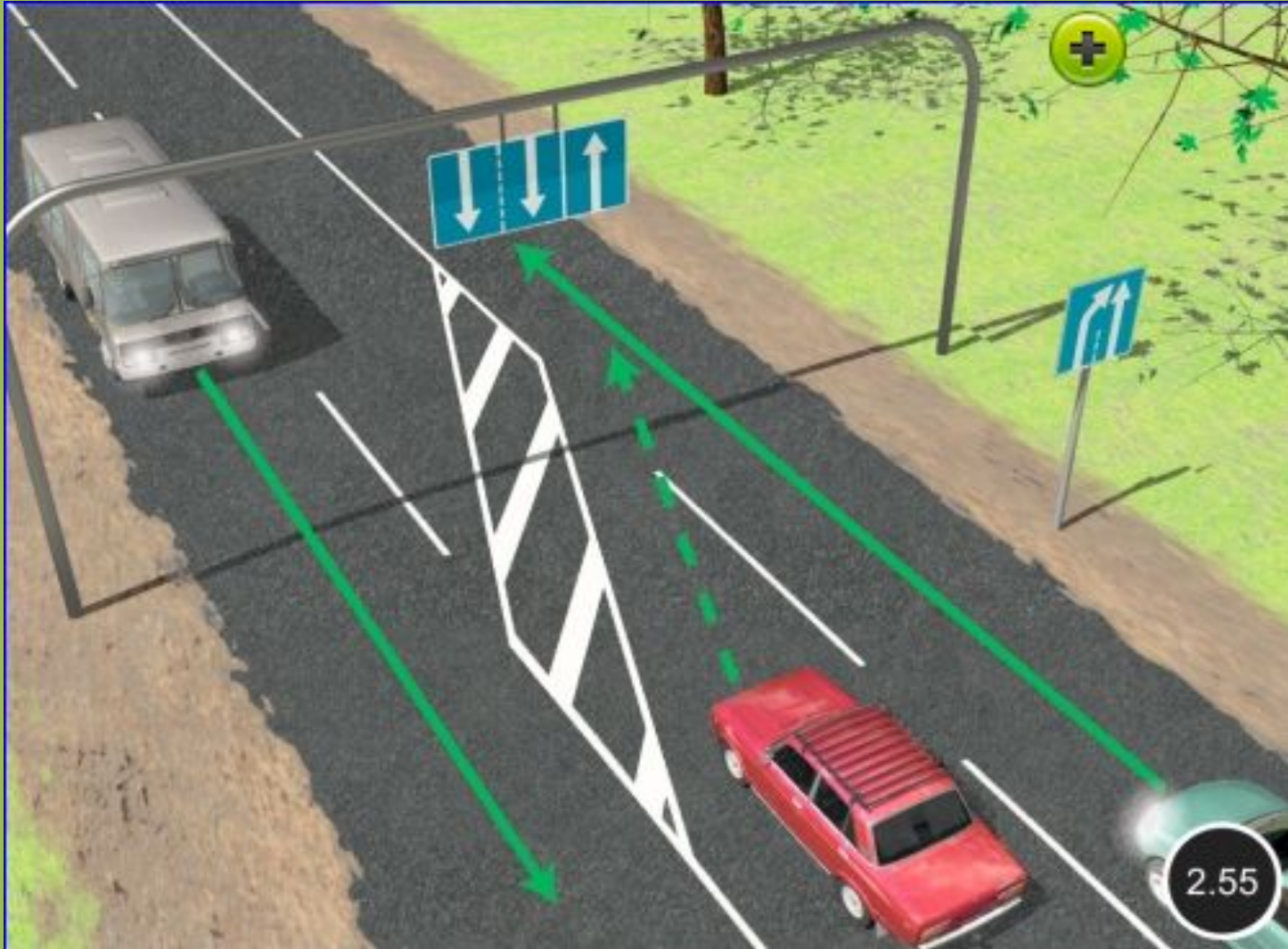


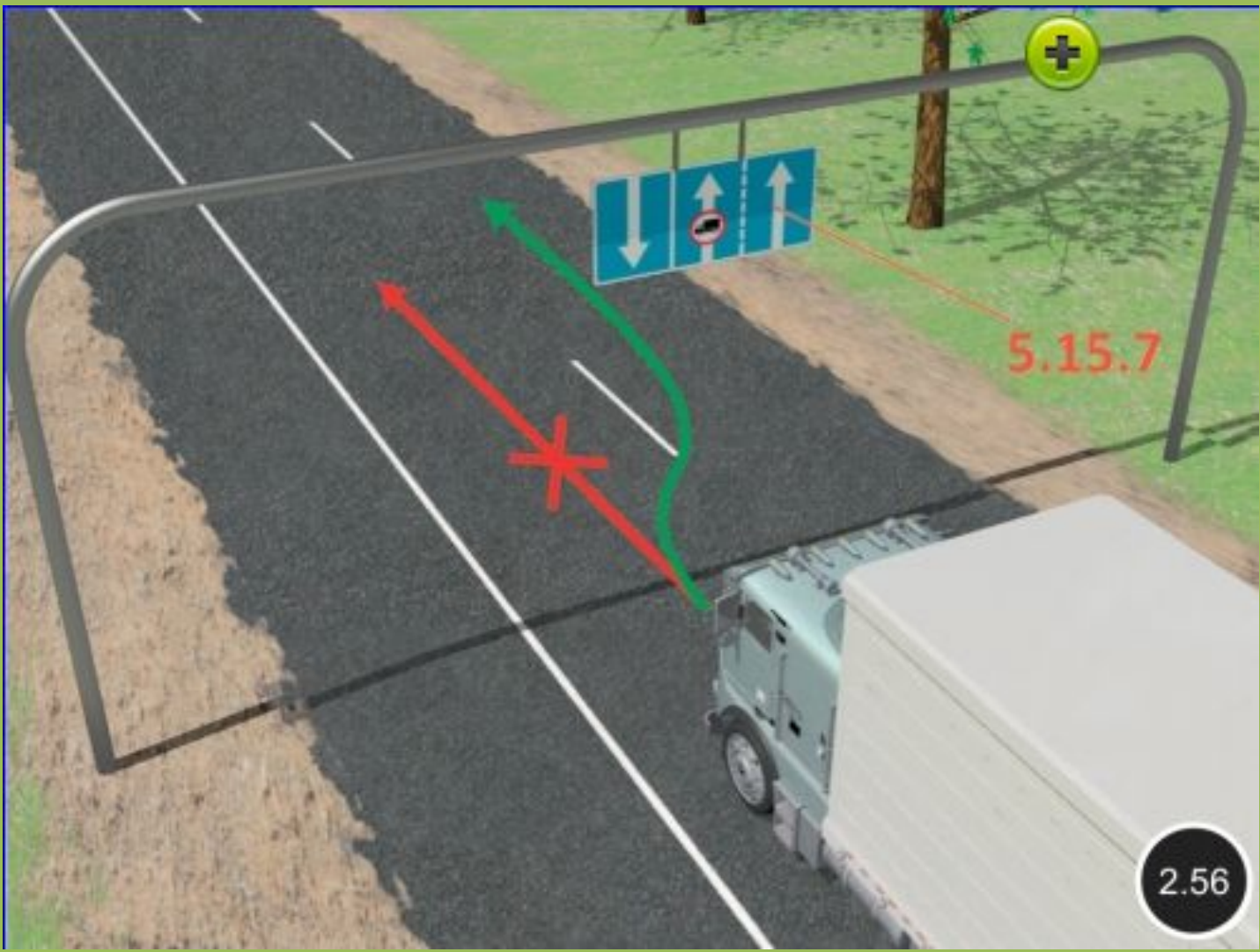
Google

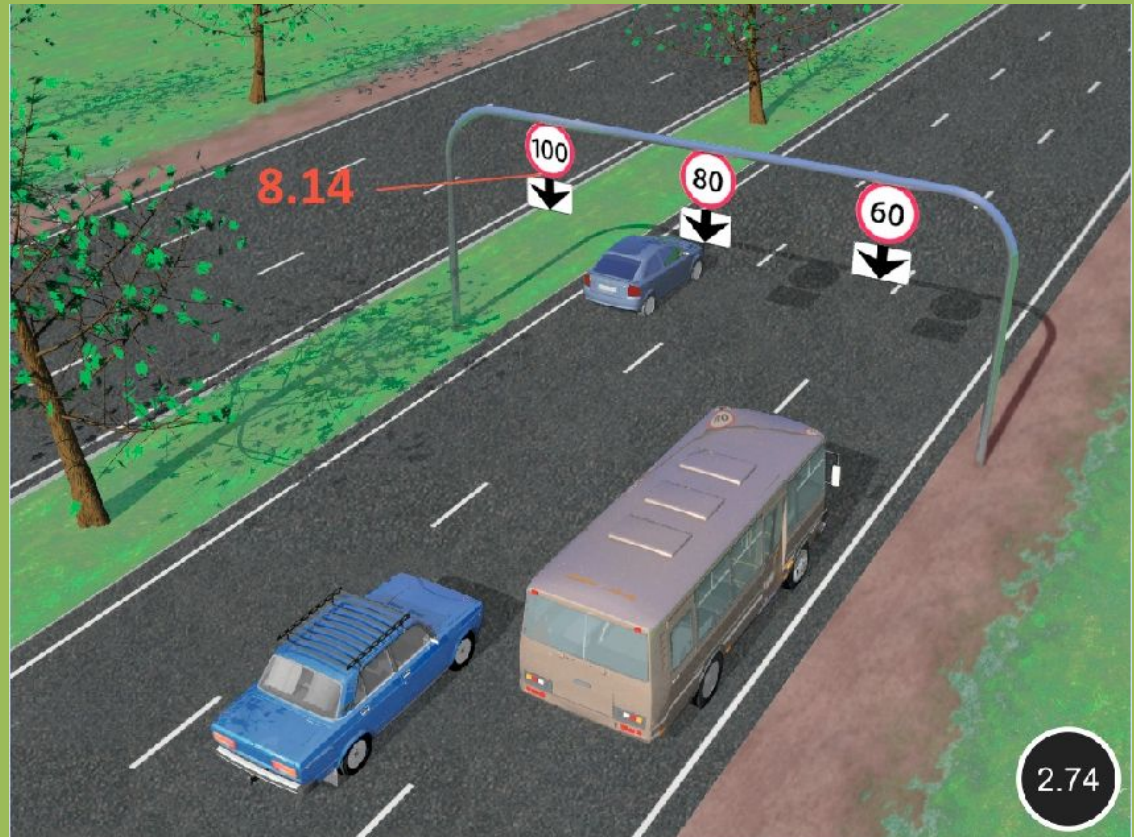


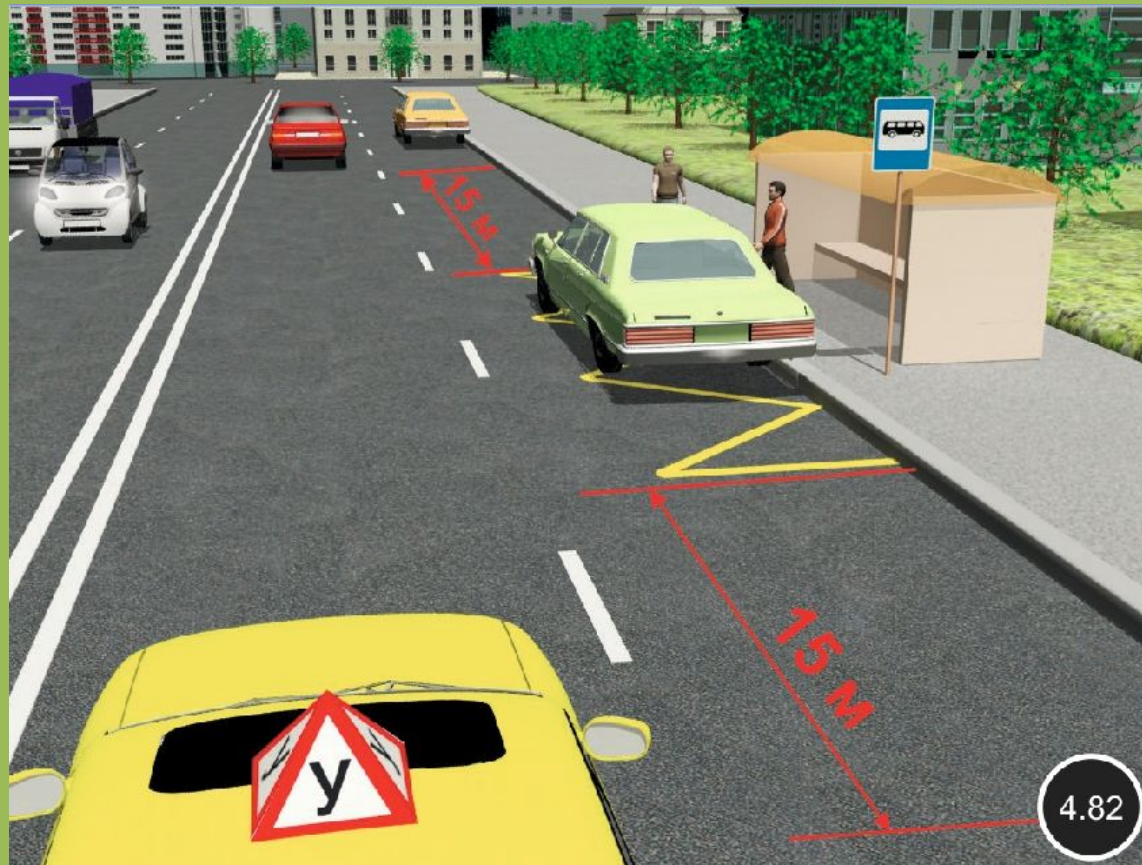




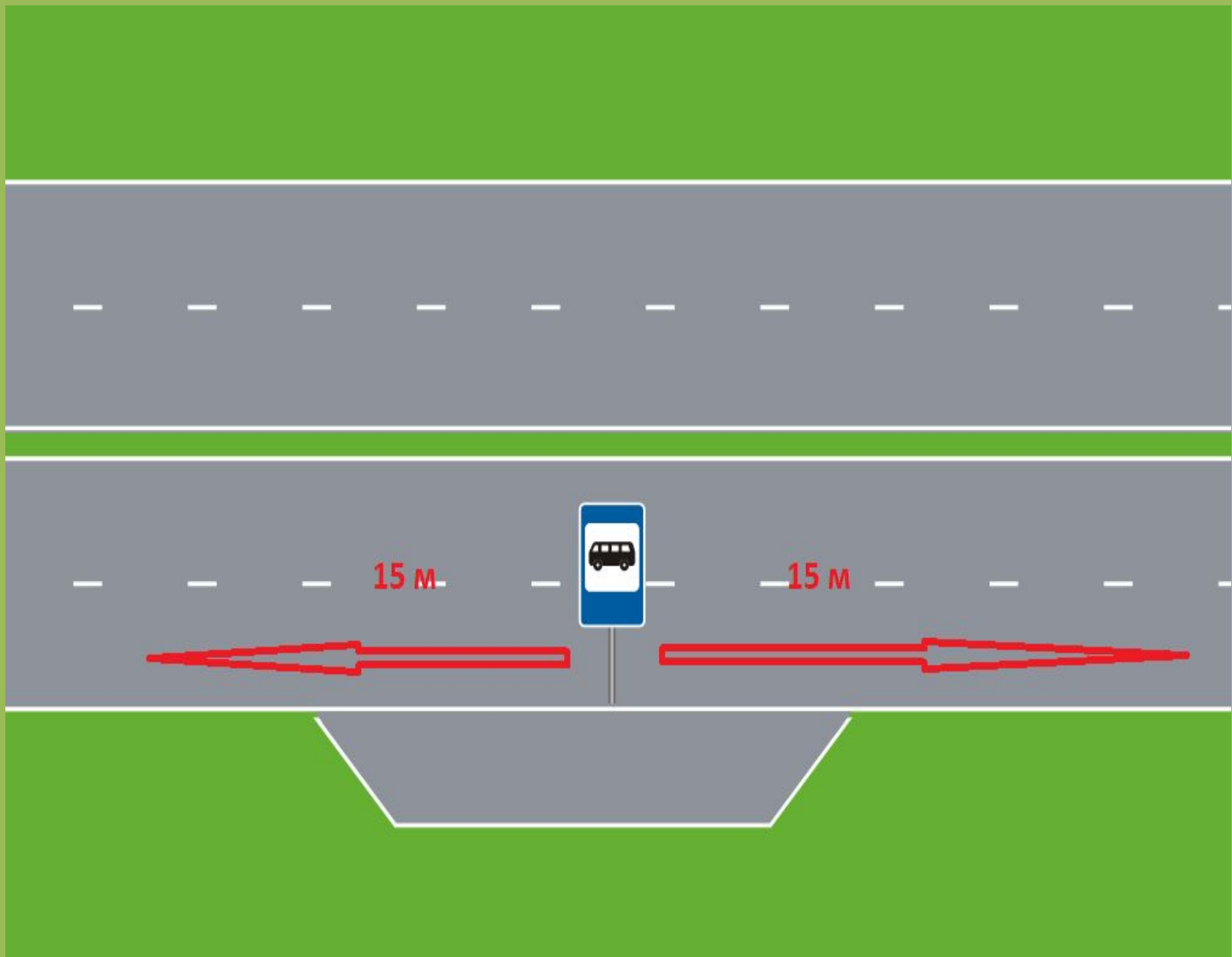








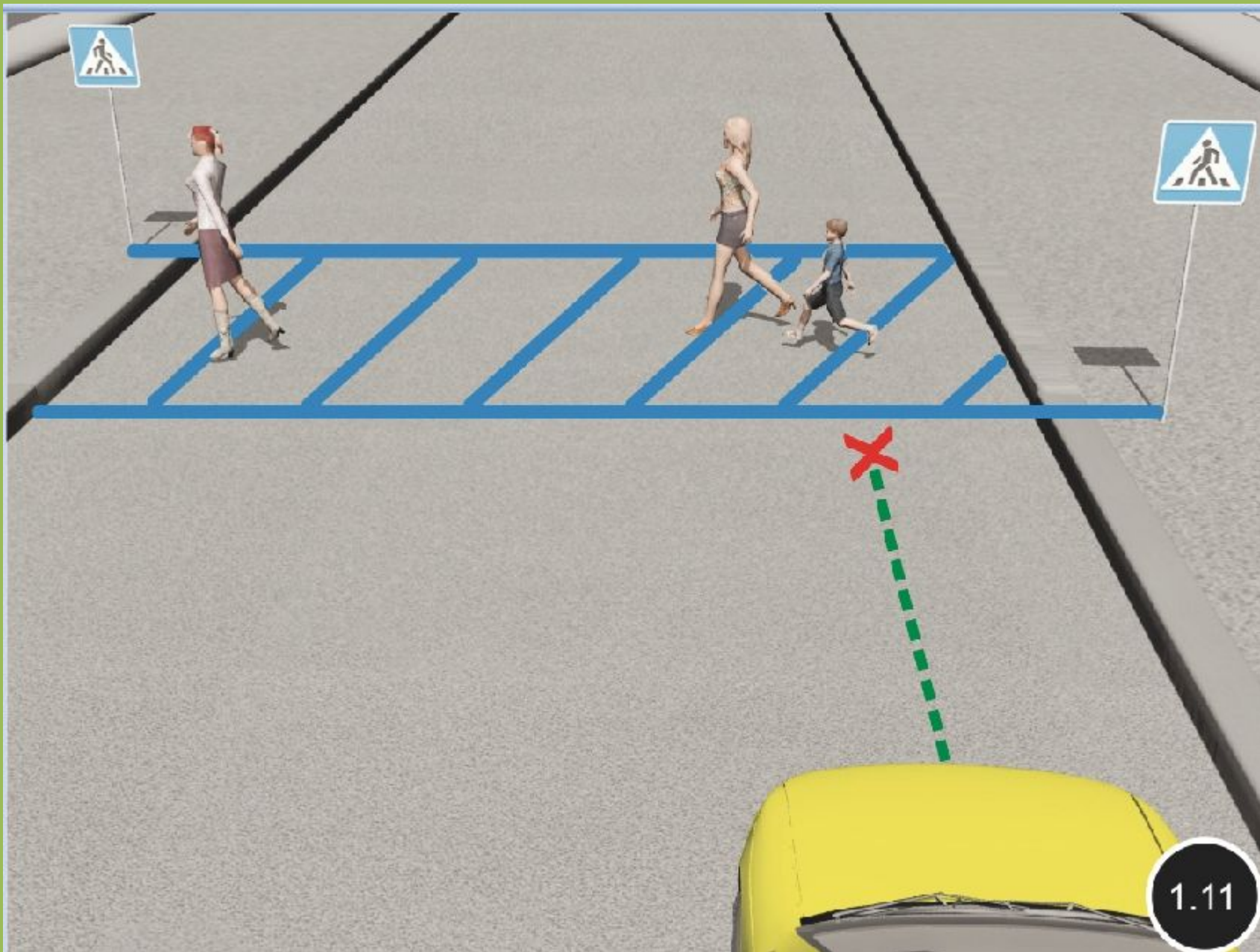




15 m

15 m





60 км/ч

90 км/ч



90 км/ч

ОРЛОВО

Разрешено двигаться мопедам







Могут двигаться как пешеходу так и не механические ТС



**Управляя каким автомобилем,
можно осуществить опережение в данной ситуации?**

- 1. Только легковым.**
- 2. Легковым или грузовым с разрешенной максимальной массой не более 2,5 т.**
- 3. Легковым или грузовым с разрешенной максимальной массой не более 3,5 т.**

?

1

2

3

4

5

Пропустить
задачу

.

x

x

x

x

x

x

x

x

x

x



Управляя каким автомобилем,
можно осуществить опережение в данной ситуации?

1. Только легковым.
2. Легковым или грузовым с разрешенной максимальной массой не более 2,5 т.
3. Легковым или грузовым с разрешенной максимальной массой не более 3,5 т.

3?

1

2

3

4

5

Пропустить
задачу

Подтвердить
ответ 3

.

x

x

x

x

x

x

x

x

x

x



Этот знак указывает, что:

- 1. Вы должны повернуть направо или налево.**
- 2. На пересекаемой дороге организовано реверсивное движение.**
- 3. Вправо и влево от перекрестка организовано одностороннее движение.**

?

1

2

3

4

5

Пропустить
задачу



.

x

x

x

x

x

x

x

x

x

x

x



Этот знак указывает, что:

1. Вы должны повернуть направо или налево.
2. На пересекаемой дороге организовано реверсивное движение.
3. Вправо и влево от перекрестка организовано одностороннее движение.

2?

1

2

3

4

5

Пропустить
задачу

Подтвердить
ответ 2



.

x

x

x

x

x

x

x

x

x

x



До какого места действует требование данного знака?

- 1. До ближайшего по ходу движения перекрестка.**
- 2. До места установки знака
«Конец зоны с ограничением максимальной скорости».**
- 3. До конца населенного пункта.**

?

1

2

3

4

5

Пропустить
задачу



.

x

x

x

x

x

x

x

x

x

x



До какого места действует требование данного знака?

1. До ближайшего по ходу движения перекрестка.
2. До места установки знака
«Конец зоны с ограничением максимальной скорости».
3. До конца населенного пункта.

2?

1

2

3

4

5

Пропустить
задачу

Подтвердить
ответ 2



.

x

x

x

x

x

x

x

x

x

x



В каких направлениях Вам можно продолжить движение на перекрестке?

- 1. Только налево и в обратном направлении.**
- 2. Прямо, налево и в обратном направлении.**
- 3. В любом направлении.**

?

1

2

3

4

5

Пропустить
задачу



.

x

x

x

x

x

x

x

x

x

x



В каких направлениях Вам можно продолжить движение на перекрестке?

1. Только налево и в обратном направлении.
2. Прямо, налево и в обратном направлении.
3. В любом направлении.

2?

1

2

3

4

5

Пропустить
задачу

Подтвердить
ответ 2



.

x x x x x x x x x x



Что запрещено в зоне действия этого знака?

- 1. Движение любых транспортных средств.**
- 2. Движение всех транспортных средств со скоростью не более 20 км/ч.**
- 3. Движение механических транспортных средств.**

?

1

2

3

4

5

Пропустить
задачу

•

x

x

x

x

x

x

x

x

x

x

x



Что запрещено в зоне действия этого знака?

1. Движение любых транспортных средств.
2. Движение всех транспортных средств со скоростью не более 20 км/ч.
3. Движение механических транспортных средств.

3?

1

2

3

4

5

Пропустить
задачу

Подтвердить
ответ 3



.

x

x

x

x

x

x

x

x

x

x



Вам разрешается движение:

- 1. Только в направлении Б.**
- 2. В направлениях А и Б.**
- 3. В направлениях Б и В.**
- 4. В любом направлении из указанных.**

?

1

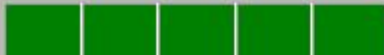
2

3

4

5

Пропустить
задачу



.

x

x

x

x

x

x

x

x

x

x



Вам разрешается движение:

1. Только в направлении Б.
2. В направлениях А и Б.
3. В направлениях Б и В.
4. В любом направлении из указанных.

4?

1

2

3

4

5

Пропустить
задачу

Подтвердить
ответ 4





В каких направлениях Вам разрешено продолжить движение?

1. Только прямо.
2. Прямо или налево.
3. Прямо, налево или в обратном направлении.

?

1

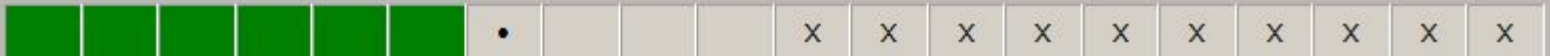
2

3

4

5

Пропустить
задачу





В каких направлениях Вам разрешено продолжить движение?

1. Только прямо.
2. Прямо или налево.
3. Прямо, налево или в обратном направлении.

2?

1

2

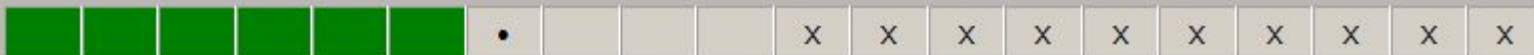
3

4

5

Пропустить
задачу

Подтвердить
ответ 2





Вы можете продолжить движение по крайней левой полосе:

- 1. Только налево.**
- 2. Только в обратном направлении.**
- 3. Налево или в обратном направлении.**

?

1

2

3

4

5

Пропустить
задачу





Вы можете продолжить движение по крайней левой полосе:

1. Только налево.
2. Только в обратном направлении.
3. **Налево или в обратном направлении.**

3?

1

2

3

4

5

Пропустить
задачу

Подтвердить
ответ 3





**Вы буксируете неисправный автомобиль.
По какой полосе Вам можно продолжить движение?**

- 1. Только по правой.**
- 2. Только по левой.**
- 3. По любой.**

?

1

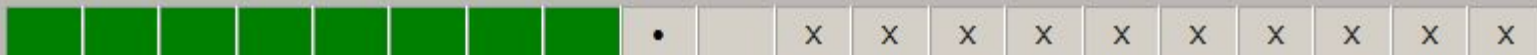
2

3

4

5

Пропустить
задачу





**Вы буксируете неисправный автомобиль.
По какой полосе Вам можно продолжить движение?**

- 1. Только по правой.**
- 2. Только по левой.**
- 3. По любой.**

1?

1

2

3

4

5

Пропустить
задачу

Подтвердить
ответ 1





Вам можно продолжить движение по крайней левой полосе на легковом автомобиле:

- 1. Только налево.**
- 2. Прямо или налево.**
- 3. Прямо, налево или в обратном направлении.**

?

1

2

3

4

5

Пропустить
задачу





Вам можно продолжить движение по крайней левой полосе на легковом автомобиле:

1. Только налево.
2. Прямо или налево.
3. Прямо, налево или в обратном направлении.

3?

1

2

3

4

5

Пропустить
задачу

Подтвердить
ответ 3



Знаки сервиса



7.1
"Пункт первой медицинской помощи"



7.2
"Больница"



7.3
"Автомобильная станция"



7.4
"Техническая обслуживание автомобилей"



7.5
"Мойка автомобилей"



7.6
"Телефон"



7.7
"Пункт питания"



7.8
"Питьевая вода"



7.9
"Гостиница или мотель"



7.10
"Кемпинг"



7.11
"Место отдыха"



7.12
"Пост дорожно-патрульной службы"



7.13
"Милиция"



7.14
"Пункт контроля международных автомобильных перевозок"



7.15
"Зона приема радиостанция"



7.16
"Зона радиосвязи с аварийными службами"



7.17
"Бассейн или купальня"



7.18
"Туалет"