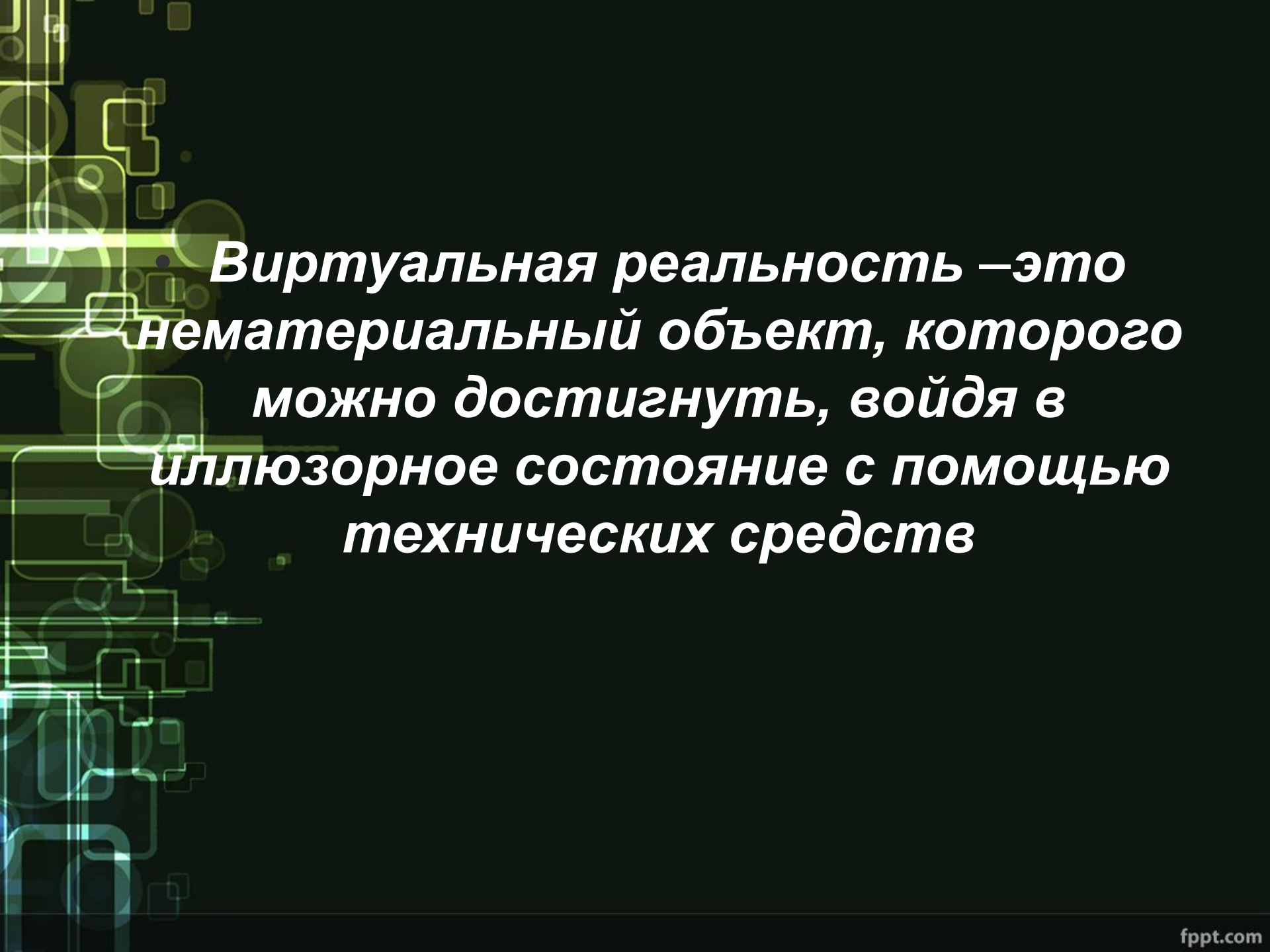


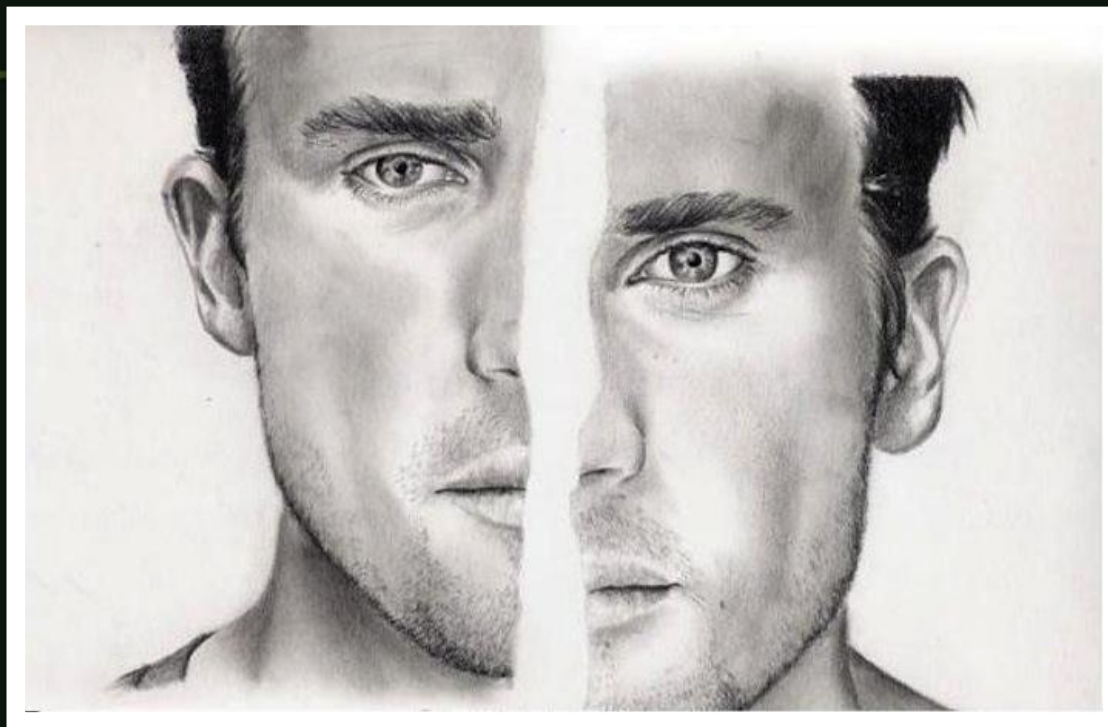
Тема: «Проблемы формирования виртуальной личности в Интернет-пространстве»

презентацию подготовила студентка 3
курса РСО
Мария Родионова



Виртуальная реальность –это нематериальный объект, которого можно достигнуть, войдя в иллюзорное состояние с помощью технических средств

В XXI веке стираются границы между реальным и виртуальным мирами настолько, что личность человека раздваивается, создается образ личности в искусственном мире

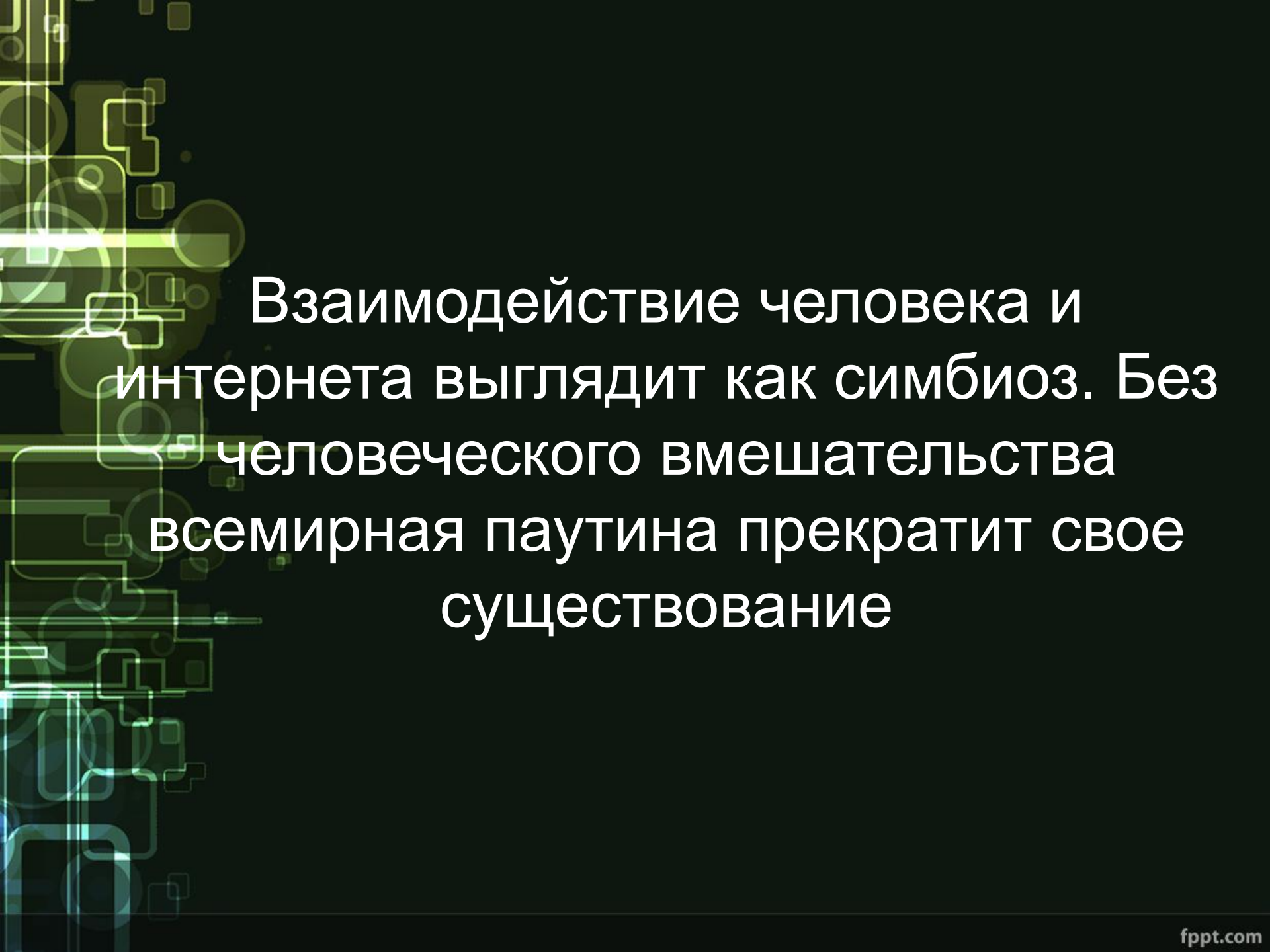


Роль зеркала играет интернет, и оно чаще всего кривое, потому что пользователь старается выглядеть лучше, а иногда и хуже, чем он есть на самом деле



Три типа владельцев аккаунтов:

- зарегистрированы в популярных (на данный момент времени) сетях
- пользователи, выбирающие несколько социальных сетей, не руководствуясь популярностью последних
- пользователи, зарегистрированные во всех известных им сетях



Взаимодействие человека и
интернета выглядит как симбиоз. Без
человеческого вмешательства
всемирная паутина прекратит свое
существование

Для создания своего виртуального образа существуют **социальные сети**:

- контактные сети («ВКонтакте», «Одноклассники» и т.д.)
- блог-платформы («LiveJournal», «Twitter» и т.д.).

Когда пользователь хочет стать тем, кем он никогда не был или выпустить отрицательные эмоции наружу, чаще всего создаются виртуалы

Аккаунт виртуала содержит абсолютно выдуманные «личные» данные.

Пользователь приписывает своему созданию те качества, которые хотел бы иметь

Трудности при формировании виртуального образа:

- стихийное создание
- некорректный аккаунт
- неактивный аккаунт
- отсутствие уникальности

The background features a complex, abstract graphic design. It consists of various geometric shapes, including squares, circles, and lines, rendered in shades of green and blue. These elements are layered and partially transparent, creating a sense of depth and movement. The overall aesthetic is modern and technological, typical of a corporate or academic presentation.

Спасибо за внимание.