



## **ТЕМА 2. БЕЛОРУССКИЕ ЗЕМЛИ В СОСТАВЕ ВЕЛИКОГО КНЯЖЕСТВА ЛИТОВСКОГО (ВТ. ПОЛ. XIII – ПЕРВ. ПОЛ XVI В.)**

- 1. ОБРАЗОВАНИЕ ВЕЛИКОГО  
КНЯЖЕСТВА ЛИТОВСКОГО.  
ОБЩЕСТВЕННО-ПОЛИТИЧЕСКИЙ  
СТРОЙ. ВНЕШНЯЯ ПОЛИТИКА (САМ).**
- 2. ГОСУДАРСТВЕННО-  
КОНФЕССИОНАЛЬНЫЕ  
ОТНОШЕНИЯ И КУЛЬТУРА  
БЕЛОРУССКИХ ЗЕМЕЛЬ В СОСТАВЕ  
ВКЛ.**
- 3. КОНСОЛИДАЦИЯ БЕЛОРУССКОГО**

**ВОПРОС 1.**

**ОБРАЗОВАНИЕ ВЕЛИКОГО  
КНЯЖЕСТВА ЛИТОВСКОГО.**

**ОБЩЕСТВЕННО-ПОЛИТИЧЕСКИЙ  
СТРОЙ. ВНЕШНЯЯ ПОЛИТИКА  
(САМ.).**

# **ДЛЯ ВОСТОЧНОЙ ЕВРОПЫ XIII В. ХАРАКТЕРНЫ:**

**ФЕОДАЛЬНАЯ  
РАЗДРОБЛЕН-  
НОСТЬ**

**ОСЛАБЛЕНИЕ  
ПОЛОЦКА  
(УСОБИЦЫ,  
УПАДОК ПУТИ «ИЗ  
ВАРЯГ В ГРЕКИ»)**

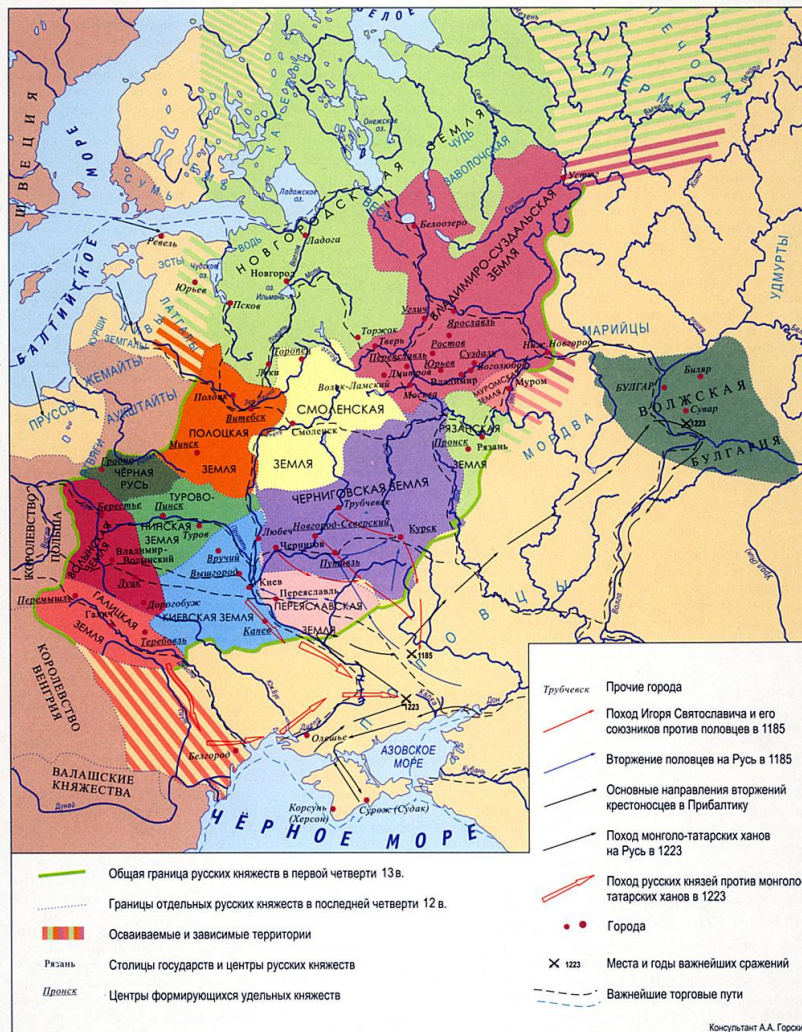
**РОСТ ВОЕННОЙ  
МОЩИ  
ЛИТОВСКИХ  
ПЛЕМЕН**

**ПОЯВЛЕНИЕ  
НЕМЕЦКИХ  
КРЕСТОНОСЦЕ  
В**

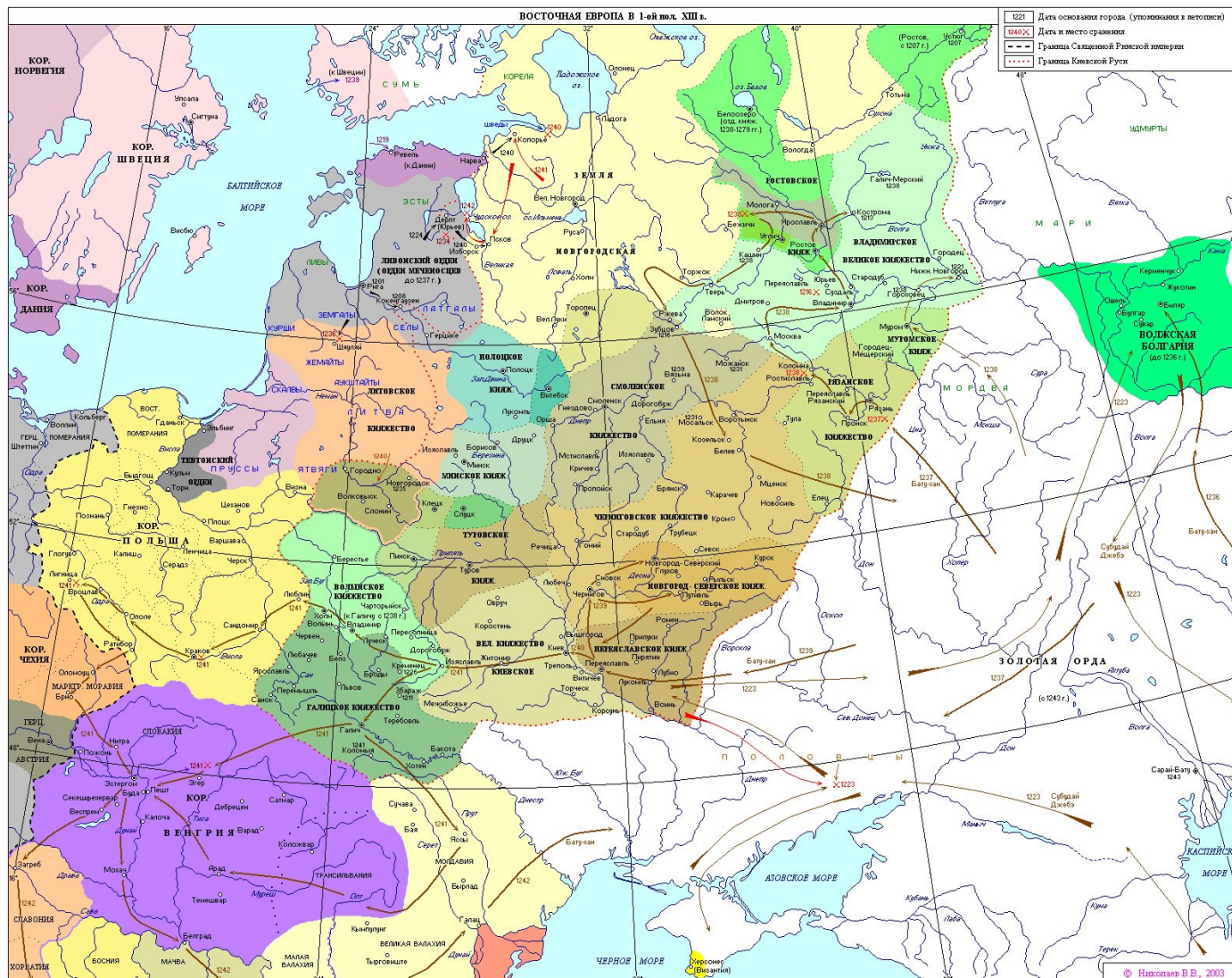
**ПОЯВЛЕНИЕ  
МОНГОЛО-  
ТАТАР**

# ФЕОДАЛЬНАЯ РАЗДРОБЛЕННОСТЬ

РАЗДРОБЛЕННОСТЬ РУСИ В 12 — 1-й ЧЕТВЕРТИ 13 в.



# ЕВРОПА В СЕРЕДИНЕ XIII В.



# ЛИВОНСКИЙ ОРДЕН В 1260 Г.



## МОНГОЛЬСКИЕ ЗАВОЕВАНИЯ В XIII ВЕКЕ



- Район персонального объединения монгольских племен под властью Чингисхана до 1206 г.
- Владения Чингисхана ко времени его смерти в 1227 г.
- Завоевания потомков Чингисхана в XIII веке.
- Территории, находившиеся под временным контролем монголов.
- Территории, платившие дань.
- Места наиболее крупных восстаний против монгольских завоевателей.
- Места и даты главных сражений.

- Походы Чингисхана
- Походы сыновей и полководцев Чингисхана
- Походы хана Батыя и его полководцев в 1236-1248 годах
- Путешествие Марко Поло 1271-1295 гг.



# ФАКТОРЫ ОБРАЗОВАНИЯ ВКЛ:

ОСОБЕННОСТИ  
ПОЛИТИЧЕСКОЙ  
СИСТЕМЫ РУСИ

НАЧАЛО  
ЦЕНТРАЛИЗАЦИИ И  
ПОЯВЛЕНИЕ СИЛЬНЫХ  
КНЯЗЕЙ В ЛИТВЕ

ДЛИТЕЛЬНЫЙ ОПЫТ  
МЕЖЭТНИЧЕСКИХ  
КОНТАКТОВ В ВЕРХНЕМ  
ПОНЕМОНЬЕ

# ПРИЧИНЫ ВОЗНИКНОВЕНИЯ ВКЛ

**РАЗВИТИЕ С/Х, РЕМЕСЛА,  
ГОРОДОВ И ТОРГОВЛИ**

**ВНЕШНЕПОЛИТИЧЕСКАЯ  
УГРОЗА**

**СОЦИАЛЬНАЯ  
ДИФФЕРЕНЦИАЦИЯ  
ОБЩЕСТВА**

# ВНЕШНЕПОЛИТИЧЕСКАЯ

## УГРОЗА



# РАЗВАЛИНЫ НОВОГРУДСКОГО ЗАМКА



# КНЯЗЬ МИНДОВГ (КОРОНОВАЛСЯ В 1253 Г.)



# ПЕРВОЕ УПОМИНАНИЕ ЛИТВЫ – 1009 Г. В КВЕДЛИНБУРГСКИХ АННАЛАХ

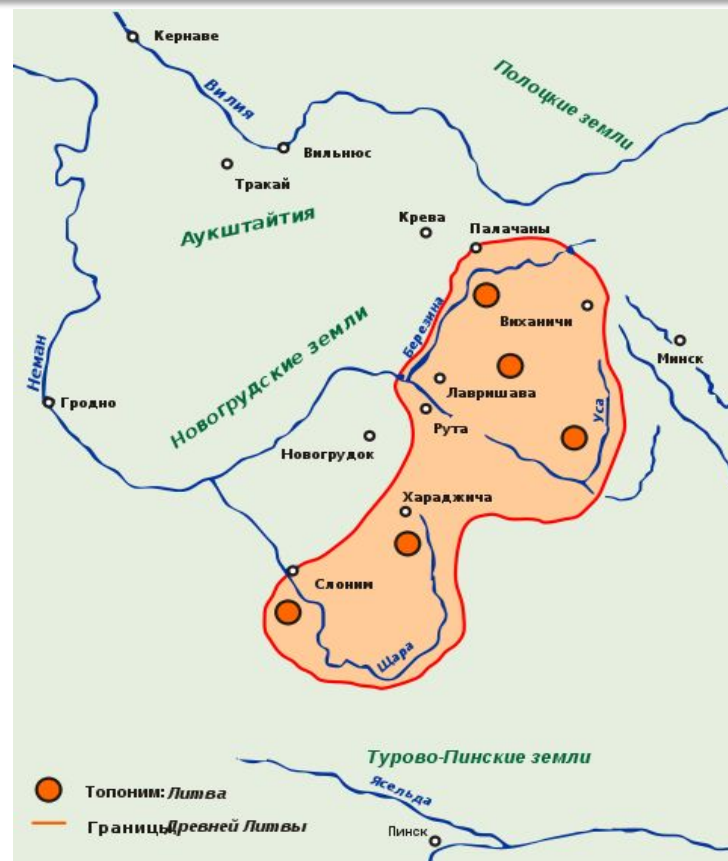
Januarij. <sup>MIX.</sup> Subita ex nostris operibus insolita aquarum refusio facta est.  
111. Id: Januarij, feria secunda, Luna x. multis damnum  
inferens, vii. diebus in sua rabie persistit. Obijt Recharius Recharij Ep. p.  
Paderbrunensis episcopus. Cui successit Mettmoverck. **Sanc** Mahn Wreck. Ep.  
**tus Bruno qui cognominatur Bonifacius archiepiscopus et** Bruno Ab. p.  
**monachus xi. suae conversionis anno in confinio Rusciae** Ruscia.  
**et Lituae a paganis capite plexus cum suis xviii,** Lituanis.  
**vii. Id: Martij petijt coelos.** Obijt Vuigbertus Merseburgen  
sis episcopus: Cui successit Thiatmarus. Sed et domi  
nica die palmarum gutta sanguinis in quibusdam locis  
uestimentis hominum instillabant. Sol nebula horribili  
ex colore stupendo mutatus, mirantibus intuontium

# ВЕРСИИ ЛОКАЛИЗАЦИИ ЛЕТОПИСНОЙ ЛИТВЫ

НА ТЕРРИТОРИИ СОВРЕМЕННОЙ  
ЛИТВЫ ИЛИ НА ГРАНИЦЕ ЛИТВЫ И  
БЕЛАРУСИ



НА ГРАНИЦЕ БЕЛАРУСИ И  
ЛИТВЫ  
(ПО Н. ЕРМОЛОВИЧУ)



# РОСТ ТЕРРИТОРИИ ВКЛ В XIII-XV

RR







**ВХОЖДЕНИЕ БЕЛ. ЗЕМЕЛЬ В СОСТАВ ВКЛ. ПОЛОЦКАЯ И  
ВИТЕБСКАЯ ЗЕМЛИ – НА ДОБРОВОЛЬНОМ ДОГОВОРЕ**

**ПРИ КНЯЗЕ ГЕДИМИНЕ  
(1316-1341) В СОСТАВ ВКЛ  
ВОШЛИ ПОЧТИ ВСЕ ЗЕМЛИ  
СОВРЕМЕННОЙ БЕЛАРУСИ**

**ПРИ КНЯЗЕ ВИТОВТЕ  
(1392-1430) ВКЛ  
ЗАНИМАЛО  
ТЕРРИТОРИЮ 687 ТЫС.  
КМ<sup>2</sup>**



# ПЕЧАТЬ ВИТОВТА



# СУЩЕСТВУЮТ ЧЕТЫРЕ ВАРИАНТА ТРАКТОВКИ ИСТОРИИ ВКЛ

КОРОНЫ  
И  
ПОЛЬСК  
ВАССАЛ  
-  
ИИ. ВКЛ  
ПОЛЬСК

РОССИЙСКИЙ. ВКЛ –  
ИСТОРИЧЕСКИ РУССКИЕ  
ЗЕМЛИ, КОТОРЫЕ ПОСЛЕ  
РАСПАДА КИЕВСКОЙ РУСИ И  
МОНГОЛО-ТАТАРСКОГО  
НАШЕСТВИЯ БЫЛИ  
ЗАХВАЧЕНЫ ЛИТВОЙ.

ОФИЦИАЛЬН  
СИЛАХ,

ПРОИЗВ.

ВОЕННЫХ И  
ОСНОВНЫХ  
АСПЕКТАХ,  
КУЛЬТ.

(ДУХОВНО-

ОСТИ

БЕЛОРУССК

НА

ВО, АКЦЕНТ

ГОСУДАРСТ

4

ЛИТОВСКИЙ. ВКЛ –  
НЕЗАВИСИМОЕ  
ГОСУДАРСТВО, АКЦЕНТ  
– НА ЛИТОВСКОСТИ  
(СТОЛИЦА, ПРАВЯЩИЕ ДИНАСТИИ,  
ВАЖНЕЙШИЕ ПОЛИТ.  
ГРУППИРОВКИ)

# КОНЦЕПЦИИ ВОЗНИКНОВЕНИЯ ВКЛ

**ЛИТОВСКОГО  
ЗАВОЕВАНИЯ**

**РУСИ  
ЛИТОВСКОЙ**

**ЛИТОВСКО-  
РУССКОГО  
ГОСУДАРСТВА**

**БЕЛОРУССКО-  
ЛИТОВСКОГО  
ГОСУДАРСТВА**

**БЕЛОРУССКОГО  
ГОСУДАРСТВА**

**ПОЛИЭТНИ-  
ЧЕСКОГО  
ГОСУДАРСТ  
ВА**

# ГОСУДАРСТВЕННЫЙ СТРОЙ ВКЛ

	КОНЕЦ XIII – ПЕРВАЯ ПОЛОВИНА XV В.	ВТОРАЯ ПОЛОВИНА XV – ПЕРВАЯ ПОЛОВИНА XVI В.
ФОРМА ПРАВЛЕНИЯ	СКЛАДЫВАЮЩАЯСЯ СОСЛОВНО-ПРЕДСТАВИТЕЛЬСКАЯ МОНАРХИЯ	СОСЛОВНО-ПРЕДСТАВИТЕЛЬСКАЯ МОНАРХИЯ
ГОСУДАРСТВЕННОЕ УСТРОЙСТВО	ОТНОСИТЕЛЬНО УНИТАРНОЕ ГОСУДАРСТВО С ЗЕМЛЯМИ И ЧАСТЯМИ	УНИТАРНОЕ ЦЕНТРАЛИЗОВАННОЕ ГОСУДАРСТВО С 13 ВОЕВОДСТВАМИ И 30 ПОВЕТАМИ
ПОЛИТИЧЕСКИЙ РЕЖИМ	ДЕМОКРАТИЧЕСКИЙ	ДЕМОКРАТИЧЕСКИЙ



# КОМПЕТЕНЦИЯ ВЫСШИХ ОРГАНОВ ГОСУДАРСТВЕННОЙ ВЛАСТИ ВКЛ ВО ВТОРОЙ ПОЛОВИНЕ XV – ПЕРВОЙ ПОЛОВИНЕ

## XVI В

ВЕЛИКИЙ КНЯЗЬ	ПАНЫ-РАДА (ПРИВИЛЕИ 1492 И 1506 ГГ.)	СОЙМ (ПЕРВЫЙ ОБЩИЙ – 1492 Г.)
ОБОРОНА ГОСУДАРСТВА	РУКОВОДСТВО ВСЕМИ ЦЕНТРАЛЬНЫМИ ОРГАНАМИ	ВОПРОСЫ ВОЙНЫ И МИРА
ОРГАНИЗАЦИЯ АРМИИ	ОХРАНА ВЛАСТИ И ИНТЕРЕСОВ ШЛЯХТЫ	ПРИНЯТИЕ НОРМАТИВНЫХ АКТОВ
НАЗНАЧЕНИЕ И СМЕЩЕНИЕ ДОЛЖНОСТНЫХ ЛИЦ	НАЗНАЧЕНИЕ И СМЕЩЕНИЕ ДОЛЖНОСТНЫХ ЛИЦ	ВВЕДЕНИЕ НОВЫХ И ЧРЕЗВЫЧАЙНЫХ НАЛОГОВ
СУДЕБНЫЕ ФУНКЦИИ	СУДЕБНЫЕ ФУНКЦИИ	СУДЕБНЫЕ ФУНКЦИИ
ЗАКОНОДАТЕЛЬНЫЕ ФУНКЦИИ И ДР.	ЗАКОНОДАТЕЛЬНЫЕ ФУНКЦИИ	ВЫБОРЫ ВЕЛИКОГО КНЯЗЯ
	КОНТРОЛЬ ЗА ДЕЯТЕЛЬНОСТЬЮ КНЯЗЯ	
	ОБЩЕЕ РУКОВОДСТВО ХОЗЯЙСТВЕННОЙ ДЕЯТЕЛЬНОСТЬЮ	
	КОНТРОЛЬ ЗА	



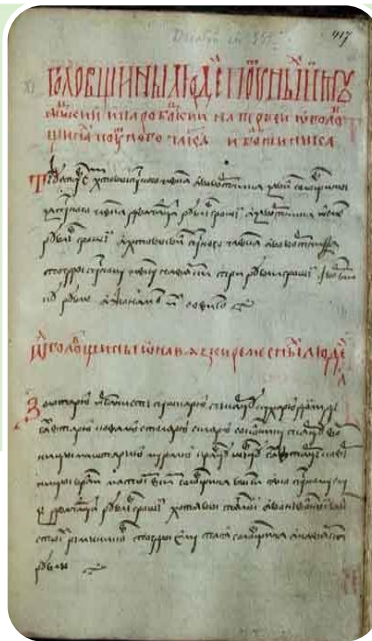
# КОМПЕТЕНЦИЯ ЦЕНТРАЛЬНЫХ ОРГАНОВ ВЛАСТИ ВКЛ ВО ВТОРОЙ ПОЛОВИНЕ XV – ПЕРВОЙ ПОЛОВИНЕ XVI В



# ПРАВОВАЯ СИСТЕМА ВКЛ



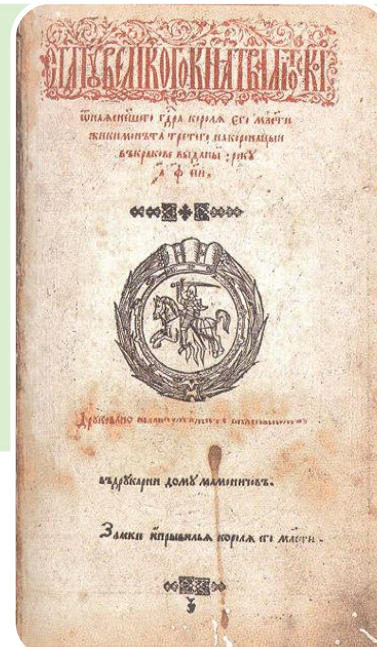
**СУДЕБНИК  
КАЗИМИРА**  
1468 Г.



**СТАТУТ**  
1529 Г.



**СТАТУТ**  
1566 Г.



**СТАТУТ**  
1588 Г.

**ВОПРОС 2.**

**ГОСУДАРСТВЕННО-  
КОНФЕССИОНАЛЬНЫЕ  
ОТНОШЕНИЯ И КУЛЬТУРА  
БЕЛОРУССКИХ ЗЕМЕЛЬ В  
СОСТАВЕ ВКЛ.**

# КОНФЕССИИ В ВКЛ

## ПРАВОСЛАВН АЯ ЦЕРКОВЬ

### УСТРОЙСТВО:

КИЕВСКАЯ  
МИТРОПОЛИЯ



ЕПАРХИИ



ПРИХОДЫ,  
МОНАСТЫРИ

### ФУНКЦИИ:

- ЕПИСКОПЫ  
ВХОДИЛИ В  
КНЯЖЕСКИЕ  
СОВЕТЫ;
- СУДОПРОИЗВОДСТВ  
О;
- ОБРАЗОВАНИЕ;
- ИДЕОЛОГИЧЕСКАЯ;
- ФИКСИРОВАЛА  
ДЕМОГРАФИЧЕСКИЕ  
ПРОЦЕССЫ



# КОНФЕССИИ В ВКЛ

## КАТОЛИЧЕСКАЯ ЦЕРКОВЬ

НАЛИЧИЕ  
РАЗНООБРАЗН  
ЫХ СИЛ,  
СТРЕМИВШИХС  
Я НАСАДИТЬ  
КАТОЛИЦИЗМ –  
ЛИВОНСКИЙ  
ОРДЕН,  
ВАТИКАН,  
КОРОЛЕВСТВО  
ПОЛЬСКОЕ

**1385** – КРЕВСКАЯ  
УНИЯ  
С **1387** – ВИЛЕНСКАЯ  
КАТОЛИЧЕСКАЯ  
ЕПАРХИЯ  
МОНАШЕСКИЕ  
ОРДЕНА  
(ФРАНЦИСКАНЦЫ,  
БЕРНАРДИНЦЫ,  
АВГУСТИНИАНЕ)  
**1413** –  
ГОРОДЕЛЬСКИЙ  
ПРИВИЛЕЙ –  
ДИСКРИМИНАЦИЯ  
ПРАВОСЛАВНЫХ



# ОСНОВНЫЕ ТЕНДЕНЦИИ В РАЗВИТИИ КУЛЬТУРЫ БЕЛОРУССКИХ ЗЕМЕЛЬ

**УСЛОЖНЕНИЕ ОРУДИЙ  
ТРУДА И ИХ  
РАЗНООБРАЗИЕ**

**ПОЯВЛЕНИЕ КРУПНЫХ  
БИБЛИОТЕК,  
РАСПРОСТРАНЕНИЕ  
ДОКУМЕНТАЛЬНОЙ  
ПИСЬМЕННОСТИ**

**РОСТ ЧИСЛА  
РЕМЕСЛЕННЫХ  
СПЕЦИАЛЬНОСТЕЙ**

**ВМЕСТО ЛЕТОПИСЕЙ –  
ИСТОРИКО-  
ХРОНИКАЛЬНАЯ  
ЛИТЕРАТУРА**

**УСЛОЖНЕНИЕ  
ЖИЛИЩНОЙ И  
ХОЗЯЙСТВЕННОЙ  
АРХИТЕКТУРЫ**

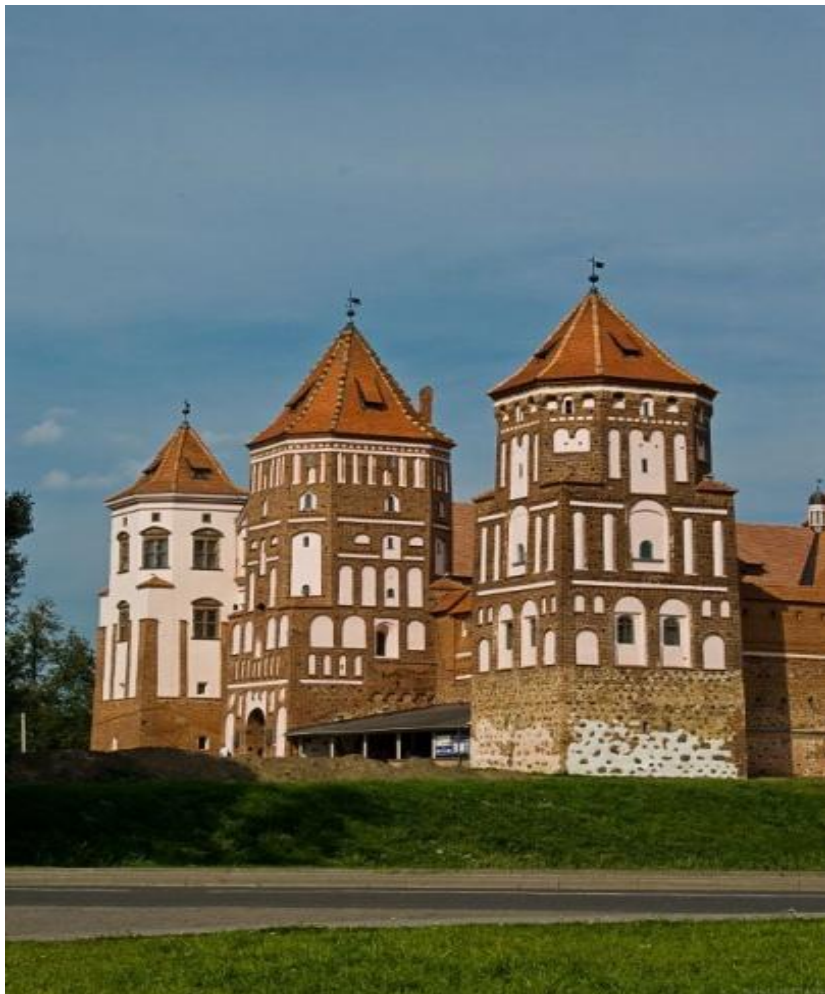
**ВЛИЯНИЕ  
ИДЕЙ  
РЕНЕССАНС  
А**

# ПЛАН ИДЕАЛЬНОГО ГОРОДА



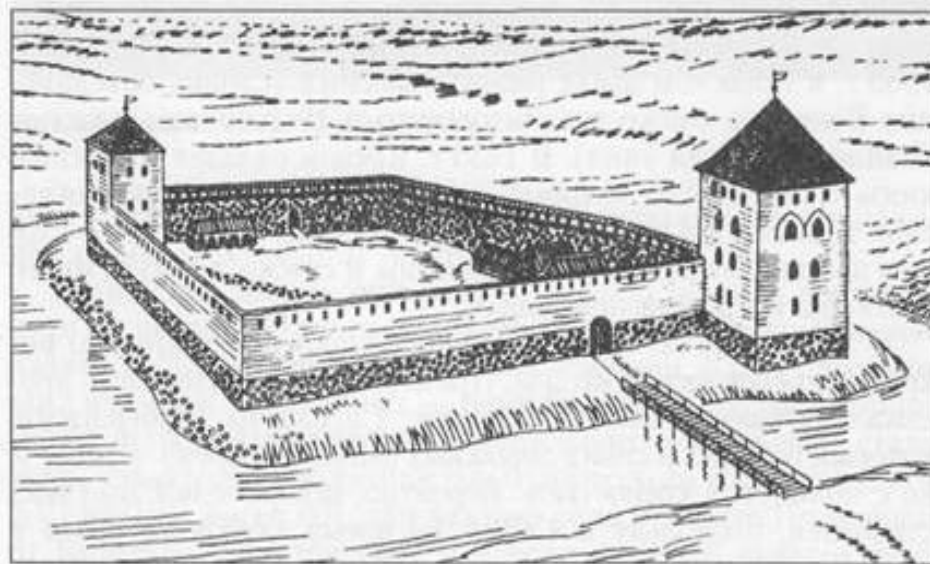
# ПАМЯТНИКИ АРХИТЕКТУРЫ XIII-XVI ВВ.

## МИРСКИЙ ЗАМОК



## КРЕВСКИЙ ЗАМОК

*Замок в Крево.  
Реконструкция по  
материалам М. А. Ткачева.  
Рисунок Е. Кулика*





# ВЫДАЮЩИЕСЯ ДЕЯТЕЛИ КУЛЬТУРЫ БЕЛАРУСИ XIII-XVI

МАЦЕЙ  
СТРЫЙКОВСКИЙ

ВВ.

1582 Г. – ХРОНИКА  
ПОЛЬСКАЯ,  
ЛИТОВСКАЯ,  
ЖМУДСКАЯ И ВСЕЙ  
РУСИ



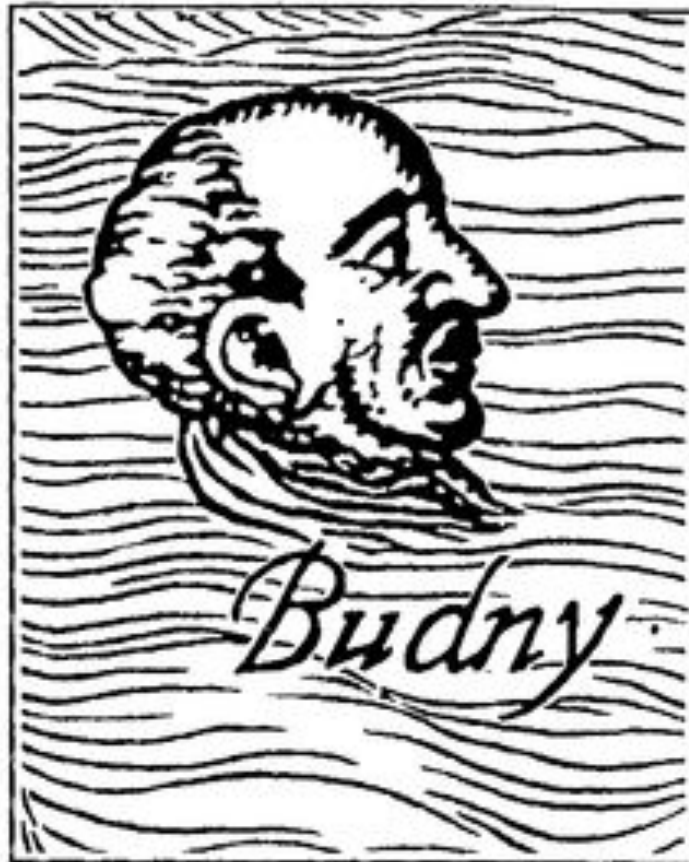
# ВЫДАЮЩИЕСЯ ДЕЯТЕЛИ КУЛЬТУРЫ БЕЛАРУСИ XIII-XVI

ВВ.

1562 Г. -

СЫМОН БУДНЫЙ

КАТЕХИЗИС



КАТЕХИЗИСЪ

ТО ЕСТЬ,

НАУКА СТАРОДАВНАЯ ХРИСТИАНЬ  
ОКЛАДЪ СВЕТОГО ПИНА. ДА ДА ПРО  
СЪВѢТЪ АПОСТОЛЪ: НАЗЫВАЮТЪ  
ОКОГО, ВЪПЫТЪ НАУКАХЪ: ѿ  
НАЗЫВАЮТЪ ОБРАТА.

ѿ ПЕРВАГО СВЕТОГО АПОСТОЛА  
Петра послания. Заглаво ѿ

Готвен прно ке Евѣн басалонѣ велудеицеи ѿ еи,  
слово ѿ великаго Поклика скареленско и студио,  
состѣлѣ имари багу и прѣла.

# ВЫДАЮЩИЕСЯ ДЕЯТЕЛИ КУЛЬТУРЫ БЕЛАРУСИ XIII-XVI

НИКОЛАЙ  
ГУСОВСКИЙ

ВВ.

ВАСИЛИЙ  
ТЯПИНСКИЙ



# ВЫДАЮЩИЕСЯ ДЕЯТЕЛИ КУЛЬТУРЫ БЕЛАРУСИ XIII-XVI ВВ.

ФРАНЦИСК СКОРИНА

1517-1519 - БИБЛИЯ



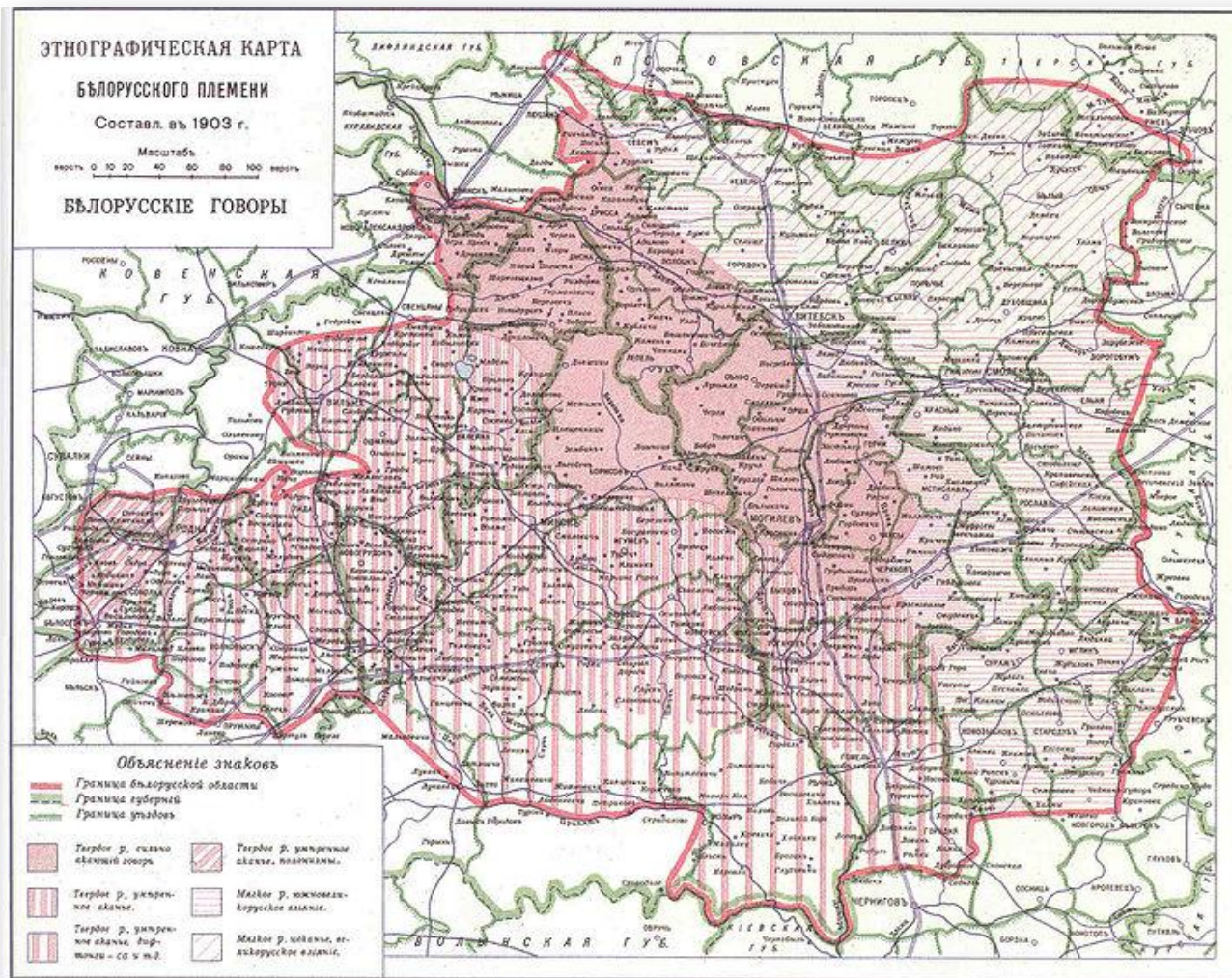
**ВОПРОС 3.**

**КОНСОЛИДАЦИЯ БЕЛОРУССКОГО  
ЭТНОСА.**

# КОНСОЛИДАЦИЯ БЕЛОРУССКОГО ЭТНОСА

**ТЕРРИТОРИЯ –**  
**ВЕРХНЕЕ**  
**ПОДНЕПРОВЬЕ,**  
**СРЕДНЕЕ**  
**ПОДВИНЬЕ,**  
**ПОНЕМОНЫЕ,**  
**ПОБУЖЬЕ И**  
**ПРИПЯТСКОЕ**  
**ПОЛЕСЬЕ. ПЛЮС**  
**ЧАСТЬ**  
**ТЕРРИТОРИЙ**  
**ЛИТВЫ, ЛАТВИИ,**  
**ПОЛЬШИ И**  
**РОССИИ.**

**ЕДИНАЯ**  
**ЭТНИЧЕСКАЯ**  
**ТЕРРИТОРИЯ**  
**ФОРМИРОВАЛАС**  
**Ь В РАМКАХ ВКЛ.**



# КОНСОЛИДАЦИЯ БЕЛОРУССКОГО ЭТНОСА

## ЯЗЫК.

С XIV В. СКЛАДЫВАЕТСЯ ЛИТЕРАТУРНЫЙ БЕЛОРУССКИЙ ЯЗЫК.

ИМЕЛ ГОСУДАРСТВЕННЫЙ СТАТУС В ВКЛ ДО 1696 Г.

ИЗ СТАТУТА ВКЛ 1588 Г. (СТ. 1, РАЗД. 4) :

*«А ПИСАР ЗЕМСКИ МАЕТ ПО РУСКУ, ЛИТЕРАМИ И СЛОВЫ РУСКИМИ ВСИ ЛИСТЫ, ВЫПИСЫ И ПОЗВЫ ПИСАТИ, А НЕ ИНШЫМ ЯЗЫКОМ И СЛОВЫ».*

«ЯЗЫК РУСЬКИ» – ПРЕДСТАВЛЯЛ СОБОЙ СЛОЖНОЕ ПОЛИЭТНИЧЕСКОЕ ОБРАЗОВАНИЕ.

ДОМИНИРОВАЛИ СТАРОБЕЛОРУССКИЙ И СТАРОУКРАИНСКИЙ ЯЗЫКИ, А ТАКЖЕ ПРИСУТСТВОВАЛИ ЗАИМСТВОВАНИЯ ИЗ ПОЛЬКОГО, ЛИТОВСКОГО, ЧЕРКОВНО

# КОНСОЛИДАЦИЯ БЕЛОРУССКОГО ЭТНОСА

**ВЕРОИСПОВЕ-  
ДАНИЕ –**

НАЛИЧИЕ  
ДВУХ  
ОСНОВНЫХ  
КОНФЕССИЙ –  
КАТОЛИЦИЗМ  
А И  
ПРАВОСЛАВИ  
Я  
ОСЛОЖНЯЛО  
ПРОЦЕСС  
КОНСОЛИДА-  
ЦИИ



**ЭЛИТА -  
КАТОЛИЧЕСК  
АЯ**



**ОСНОВНАЯ  
МАССА  
НАСЕЛЕНИЯ -  
ПРАВОСЛАВ  
НАЯ**



# КОНСОЛИДАЦИЯ БЕЛОРУССКОГО ЭТНОСА

**ЭТНИЧЕСКОЕ  
САМО-  
НАЗВАНИЕ.**

**ВАРИАНТЫ:**

ПО НАЗВАНИЮ  
МЕСТНОСТИ;

ЛИТВИНЫ;

РУСИНЫ;

БЕЛОРУСЫ.

ЖИТЕЛИ ВОСТОЧНОЙ  
БЕЛОРУСИ НАЗЫВАЛИ СЕБЯ  
РУСИНАМИ, С XVI В. -  
РЫВАЛИ СЕБЯ ЛИТВИНАМИ И  
ОТ ЗАПАДНОЙ БЕЛОРУСИ

БЕЛОРУСАМИ