

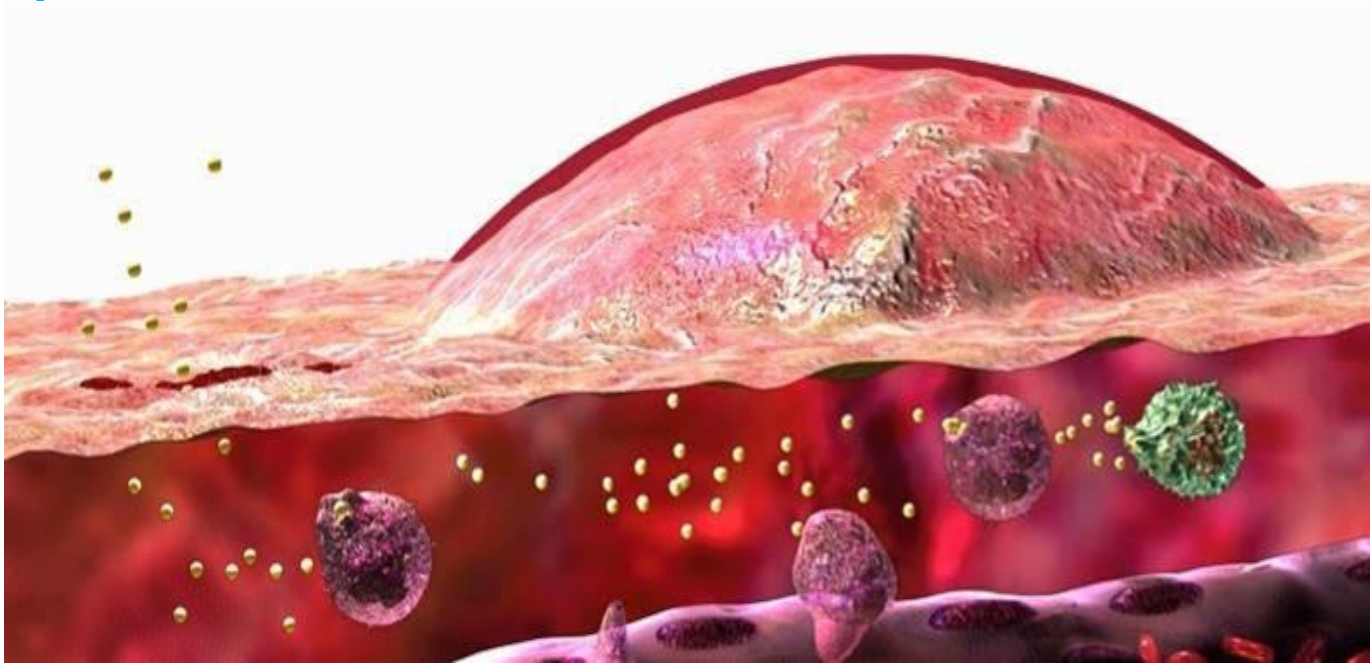
ВОСПАЛЕНИЕ.



Воспаление



ЭТО - комплексная сосудисто-мезенхимальная реакция в ответ на повреждение.



Факторы воспаления



Физические

Радиация, электрический ток, травма, ожог и т.

д.



Химические

ЛВ, яды, токсины, кислоты, щелочи.



Биологические

МО, грибки, паразиты.

Признаки воспаления



Краснота



Припухлос



ТЬ
Боль



Повышение



температуры
Нарушение
функции

Признаки воспаления

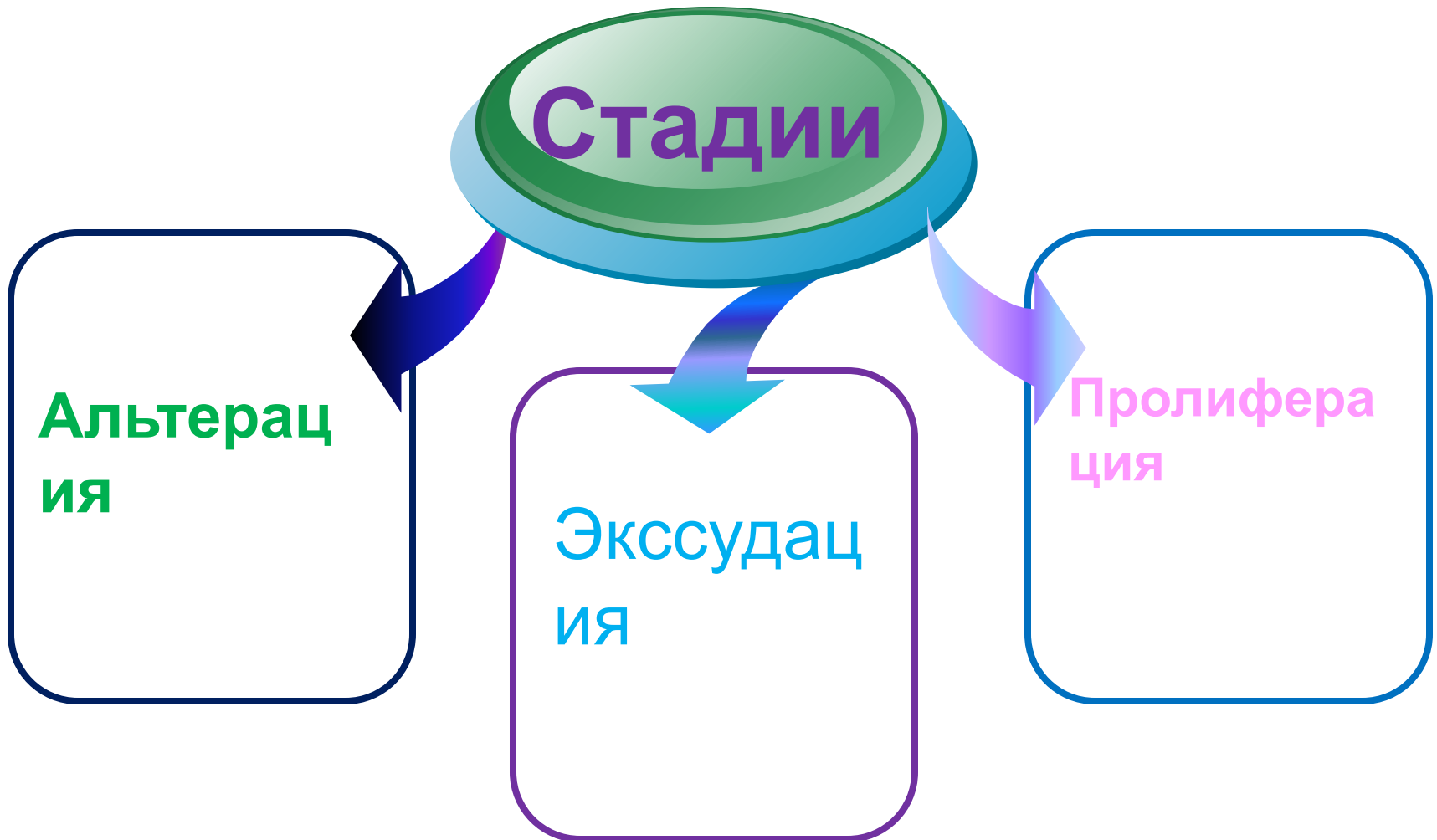


Основные внешние признаки воспаления на коже и слизистых оболочках были описаны Гиппократом, Цельсом. Цельс писал: «Верные признаки воспаления суть: краснота и опухоль с жаром и болью»

Л. Гален к этому определению воспаления добавил пятый признак «Нарушение функции»



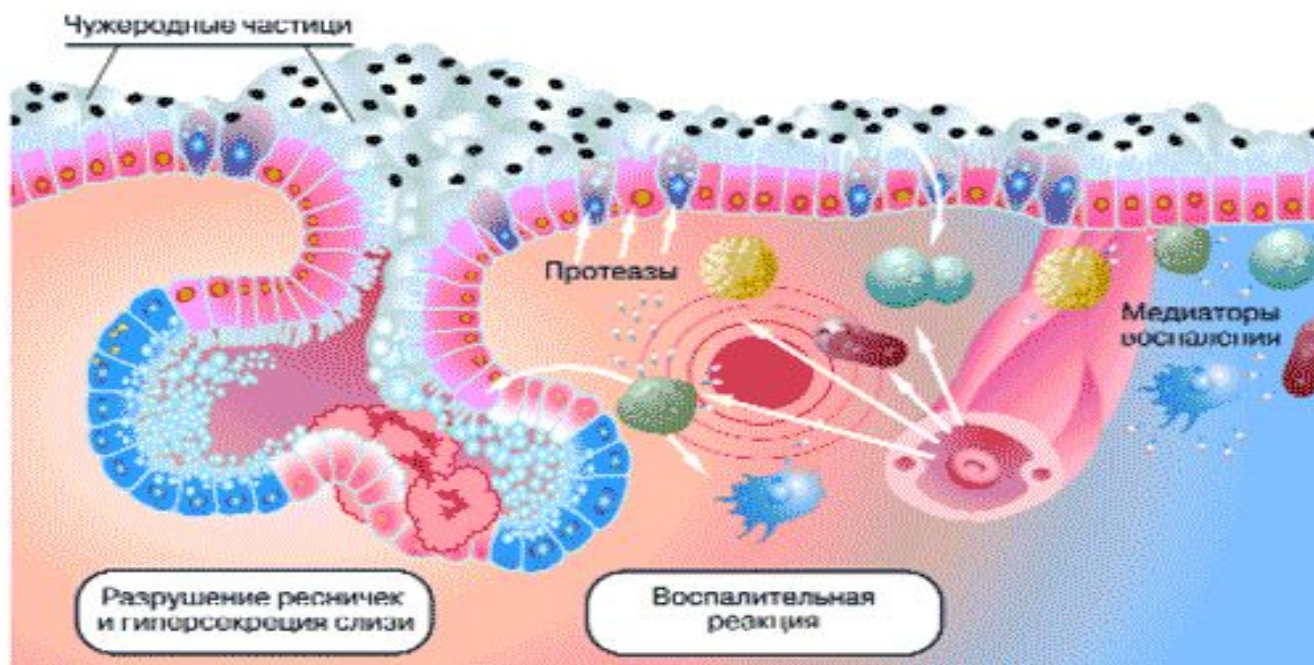
Стадии воспаления



Альтерация



Это - повреждение, представленное дистрофией, некрозом и атрофией. Для альтерации характерен выброс медиаторов, которые определяют последующий ход развития воспаления.



Альтерация



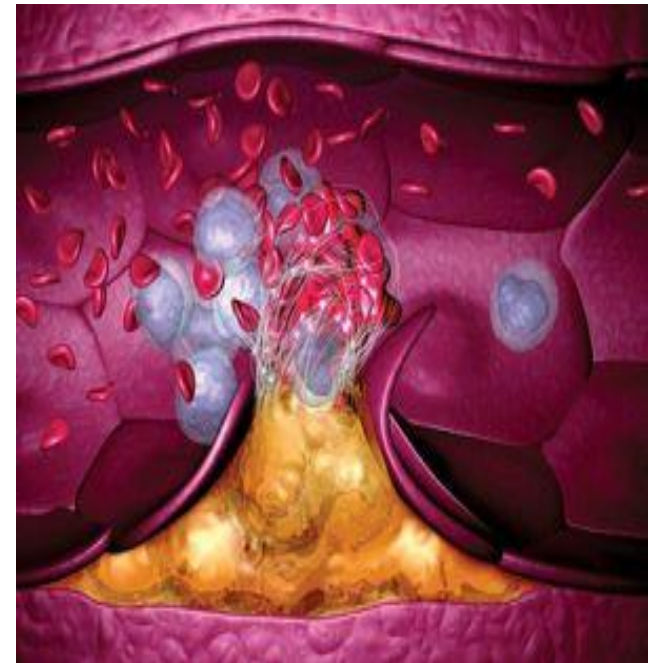
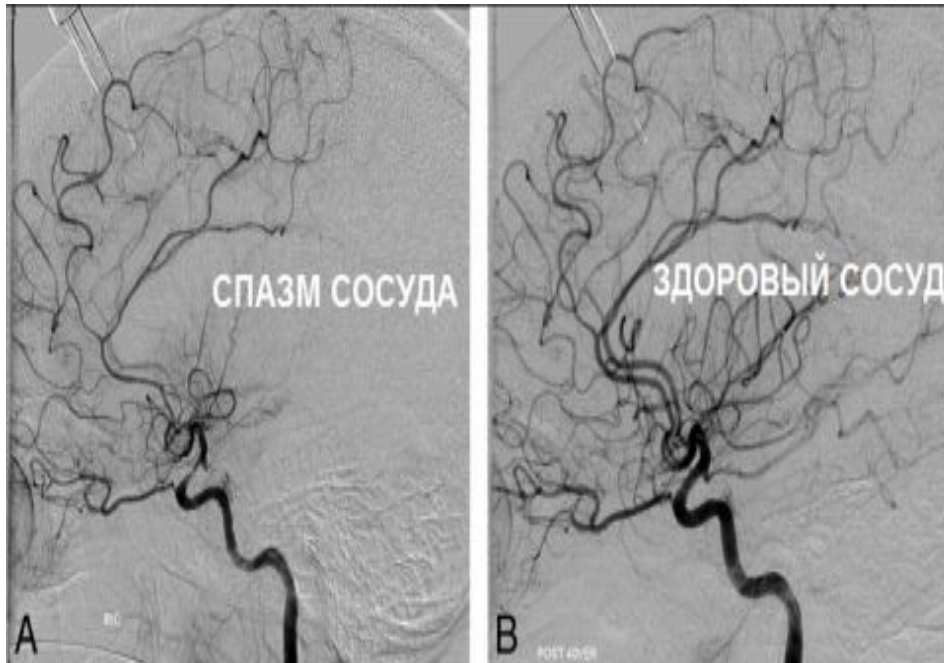
Роль медиаторов в воспалении:

- Повышают проницаемость стенок сосудов;
- Лейкоциты устремляются в очаг воспаления для фагоцитоза;
- В отводящих из очага воспаления сосудах обеспечивают внутрисосудистую коагуляцию для отграничения воспаления;
- Пролиферация клеток;
- Лизосомальные ферменты обуславливают лизис антигенов, микроорганизмов и бактерий.
- Обеспечивают включение иммунного ответа.

Экссудация



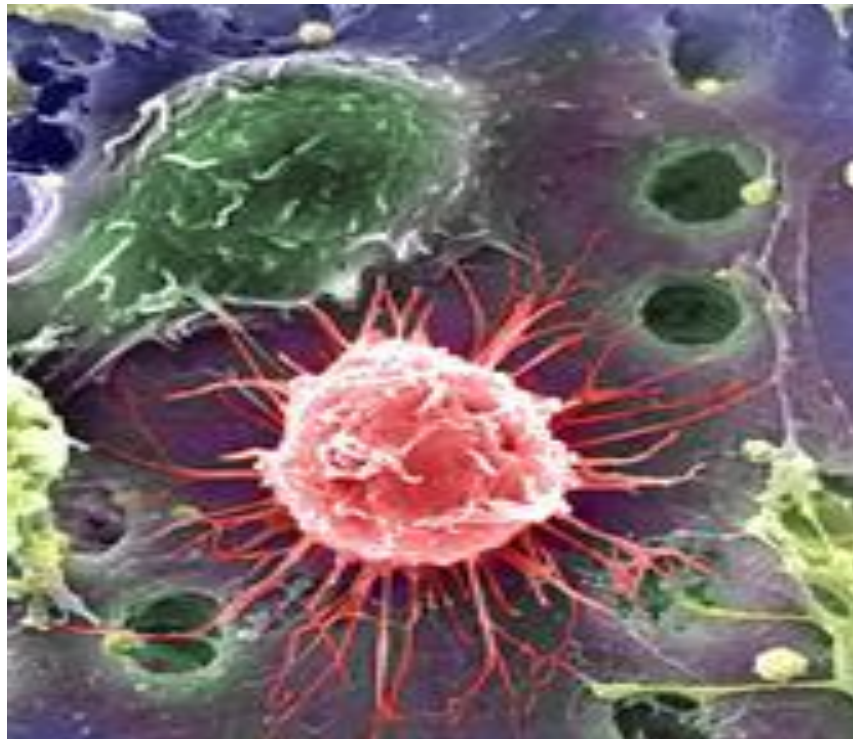
Это - выход жидкой части крови и форменных элементов за пределы сосуда.



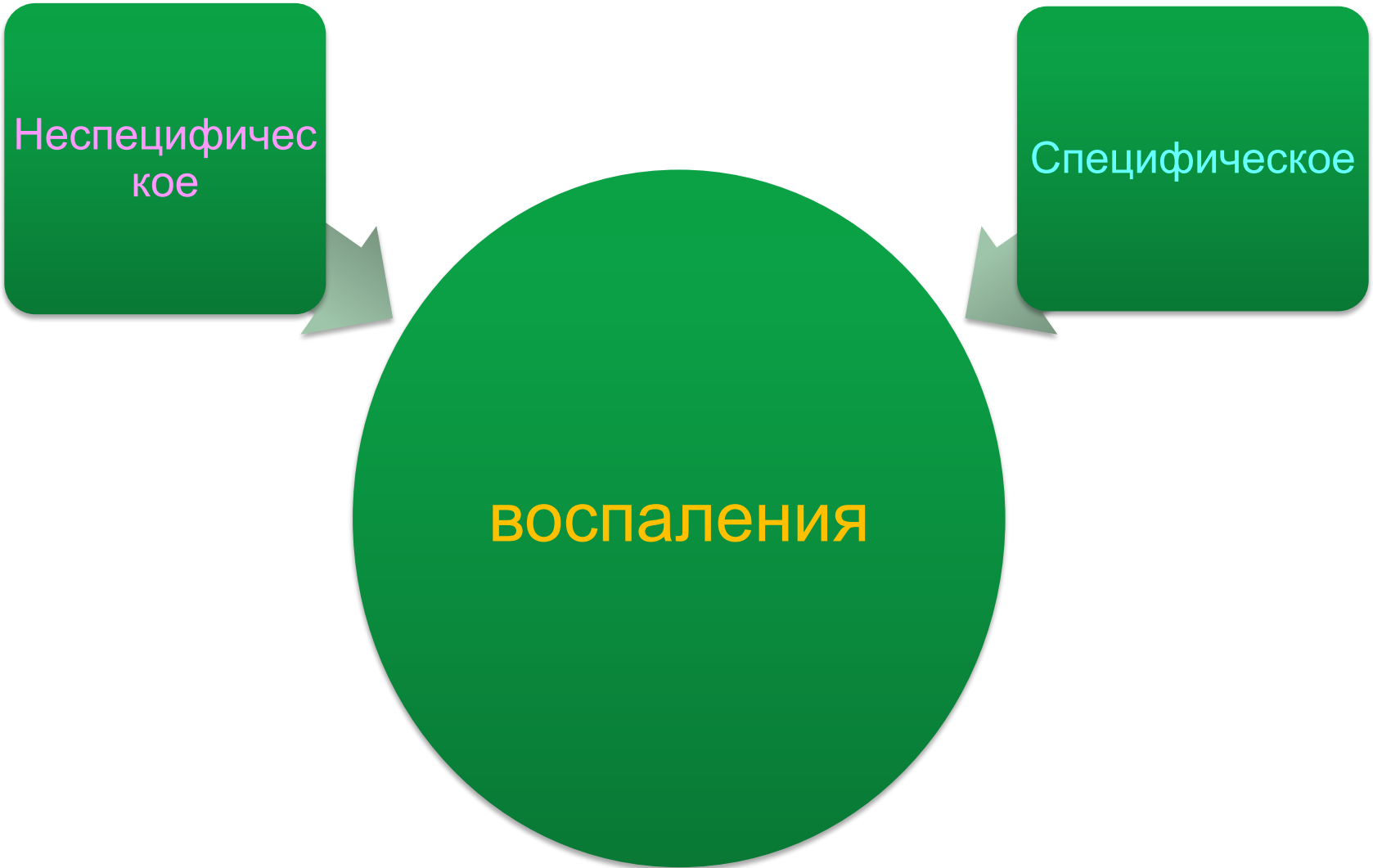
Пролиферация



Это - завершающая стадия воспаления, являющаяся репаративной. В очаге воспаления появляются молодые клетки.



Классификация воспалений

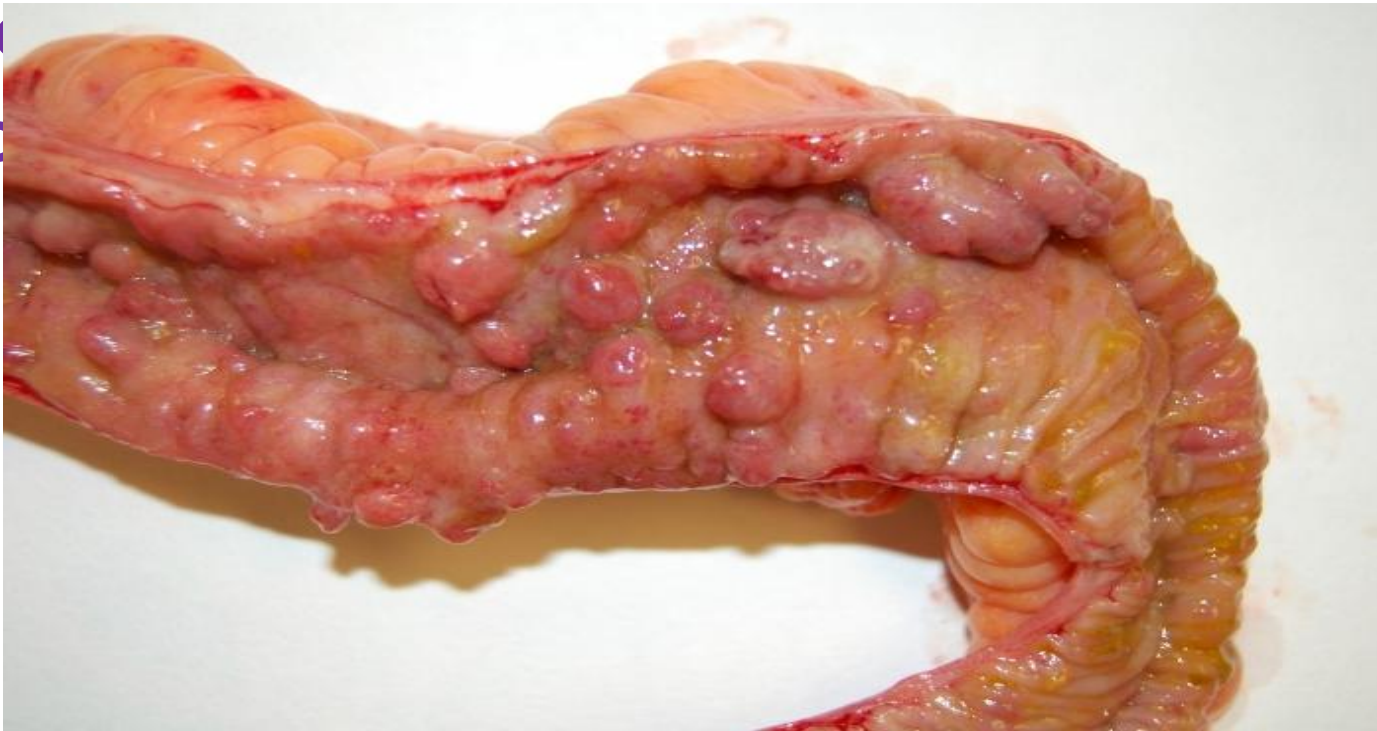


LOGO

Неспецифическое воспаление



Воспаление, которому присущи общие
клинические и
морфологические признаки, не имеющие строгой
зависимости
от этиологии

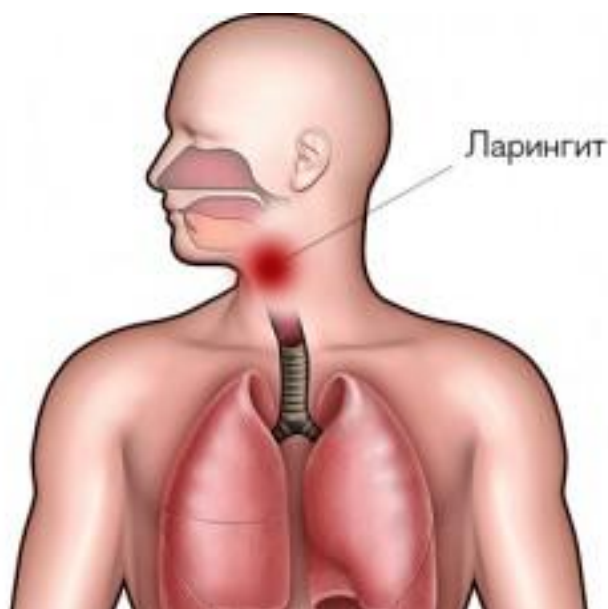


Специфическое воспаление



наряду с общими клинико-морфологическими признаками, характерными для всех видов воспаления, имеет черты, присущие

только воспалению, вызванному данным видом возбудителя. В зависимости от характера течения воспаление может быть **острым и хроническим**



LOGO

Альтеративное воспаление



характеризуется преобладанием повреждений тканей,
начиная от различной степени дистрофических изменений и

конча



LOGO

Экссудативное воспаление



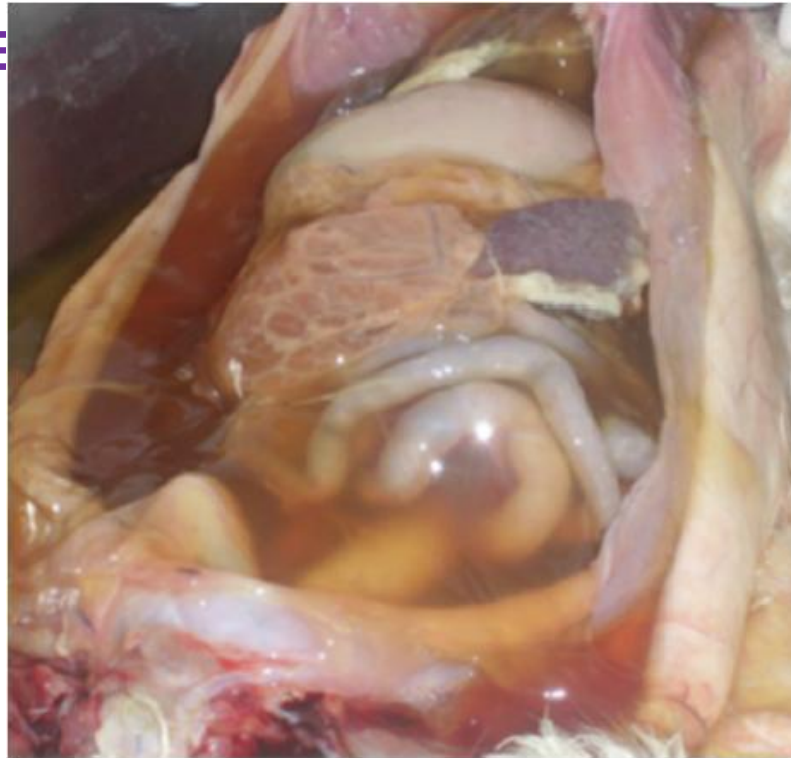
характеризуется преобладанием процесса экссудации и образования экссудата.



Серозное воспаление



характеризуется серозным экссудатом,
содержащим 2-3% белка и незначительное
количество



Гнойное воспаление



характеризуется преобладанием в экссудате
большого
количества белка и ПЯЛ, в том числе погибших,
которые
называют «гнойными тельцами».



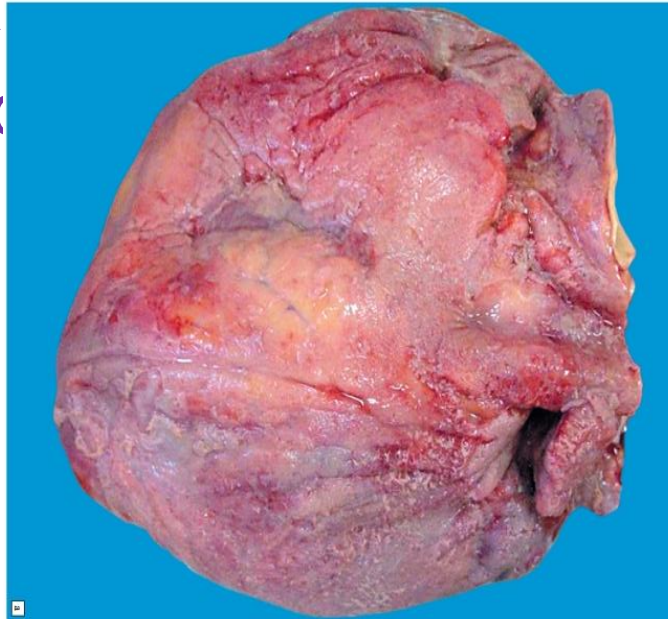
Ф



Фибринозное воспаление



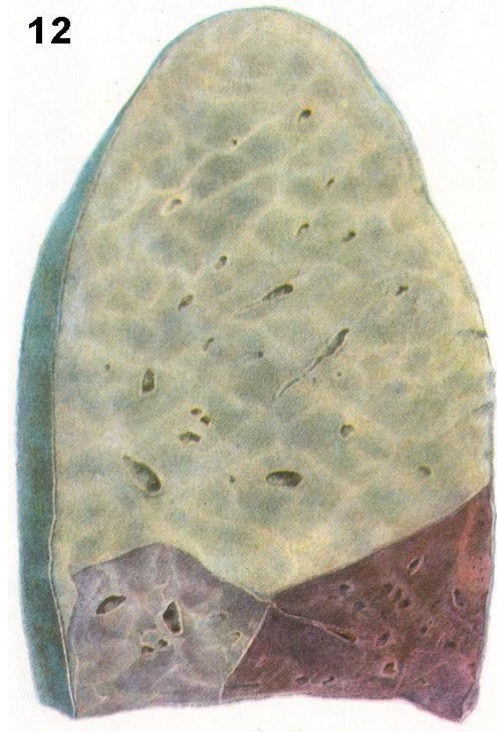
сильнодействующий токсин значительно увеличивает проницаемость сосудов и выходящий из сосудов фибриноген, который превращается в фибрин. Тропитываает соединительную ткань, дезорганизуется, образуя пленки.



Крупозное воспаление



развивается на серозных и слизистых оболочках.
Фибринозная пленка рыхло связана с подлежащими тканями, тонкая, легко отторгается.



LOGO

Дифтеритическое воспаление



развивается на слизистых оболочках, покрытых многослойным плоским эпителием, который плотно связан с подлежащими

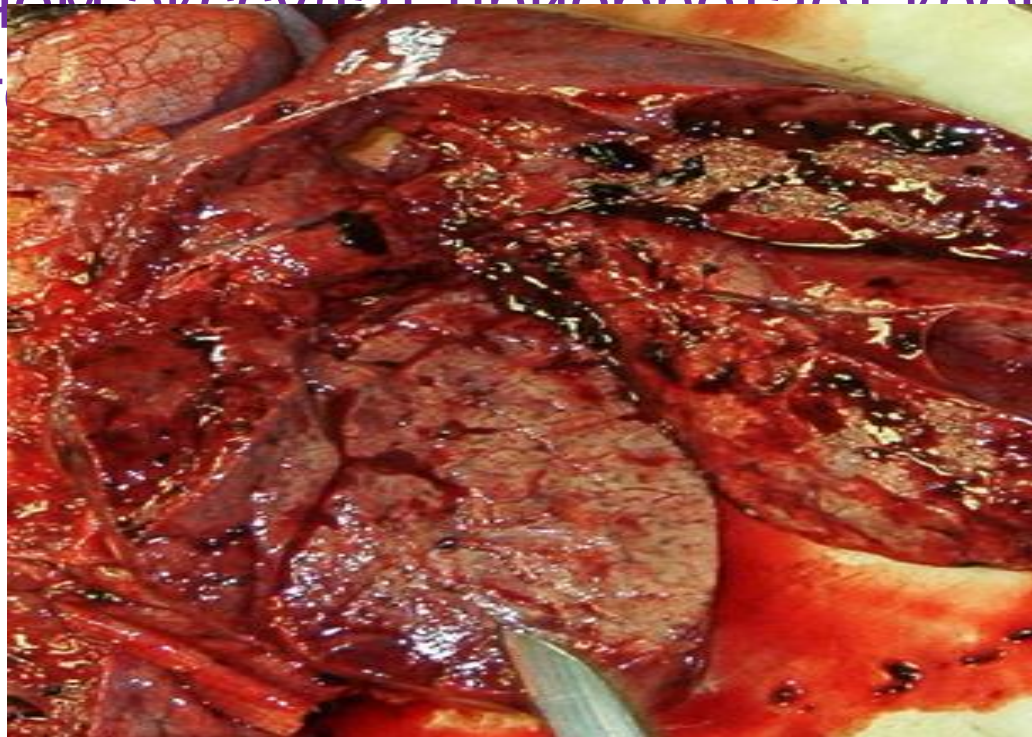


Геморрагическое воспаление



характеризуется наличием в экссудате
эритроцитов, в

связи с чем экссудат приобретает кроваvistый
характ



LOGO

Катаральное воспаление



характеризуется обилием экссудата, который стекает с поверхности. В экссудате всегда содержится слизь.



Пролиферативное воспаление



характеризуется преобладанием в
воспалительном очаге

процессов пролиферации



LOGO



Спасибо за внимание!