

**Методические приемы подготовки
к ЕГЭ и ОГЭ.
План и карта. Построение профиля.**

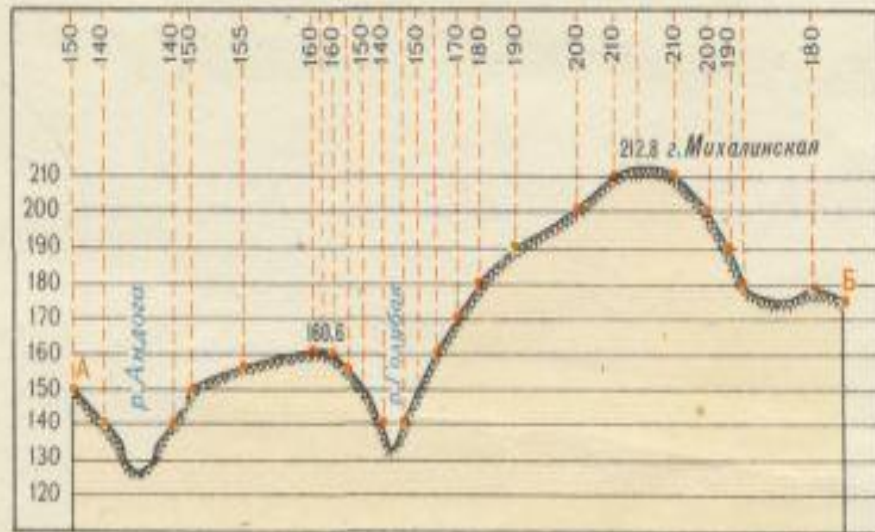


**Учитель географии МОУ СОШ п.Лопуховка
Аткарского района Шабалдина С.А.**

Построение профиля рельефа местности по топографической карте

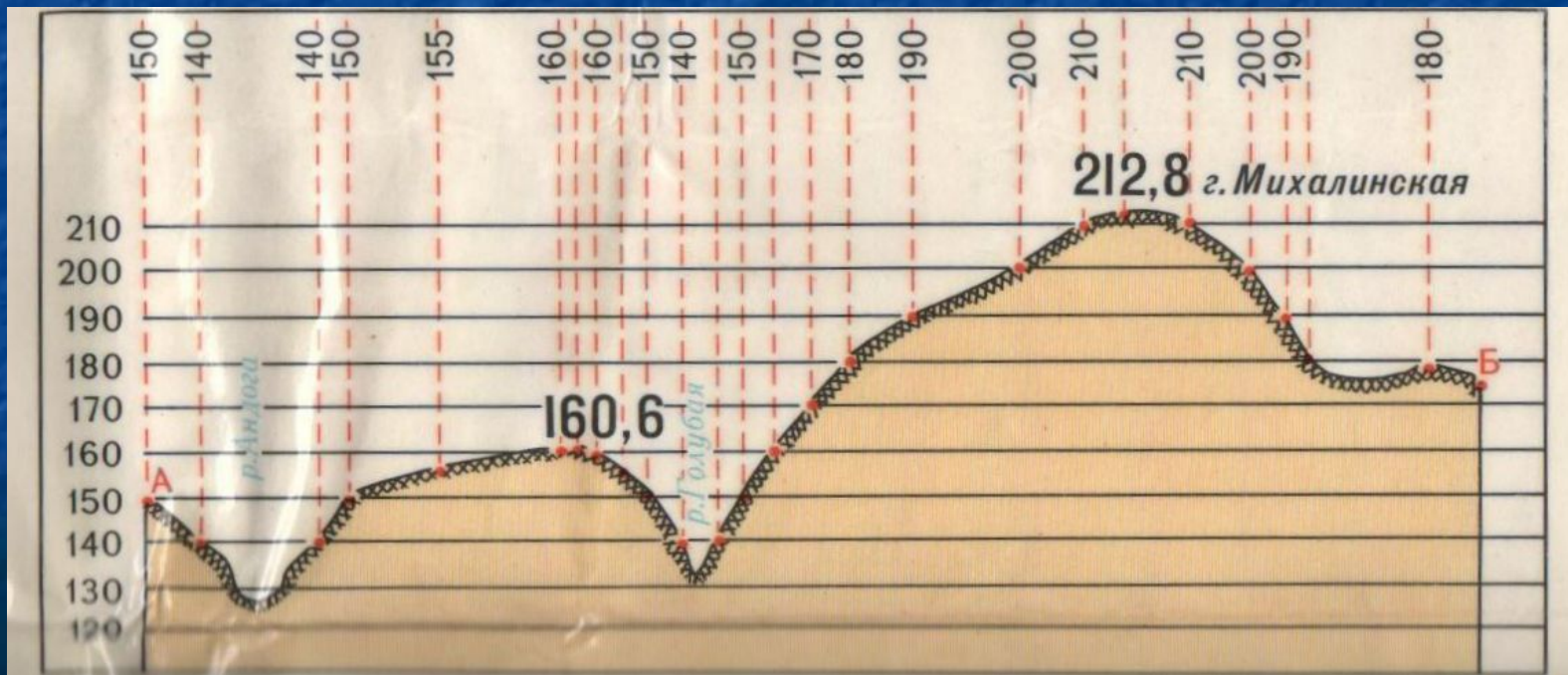
Это наиболее сложное задание из предлагаемых в ЕГЭ. Оно предполагает использование полученных знаний в измененной или новой ситуации высокого уровня сложности. Оценивается 2-мя баллами. На его выполнение отводится 12 минут. Действительно, построение профиля по топографической карте требует определенных навыков. Но пугаться не надо. Помните, вы уже вычерчивали профили земной поверхности материков или океанов на практических работах на уроках географии в 7-м или 8-м классах. Эти навыки необходимо перенести на работу с топографической картой.

И все же напомним:



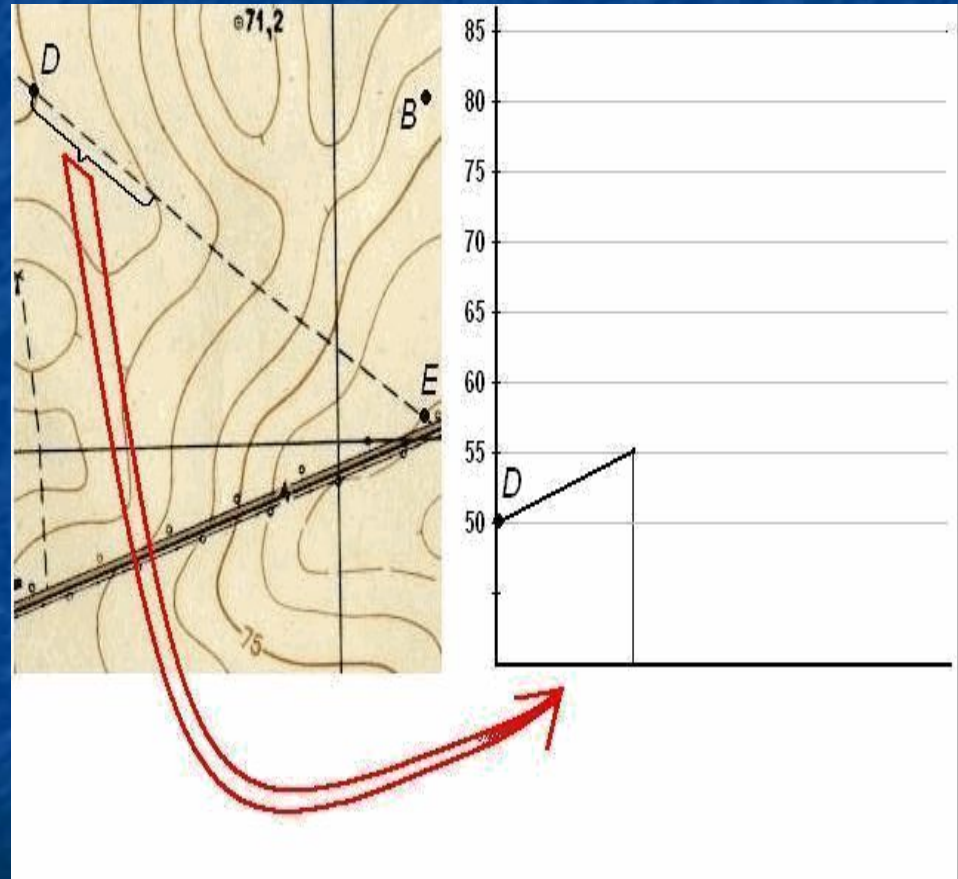
Для построения профиля необходимо:

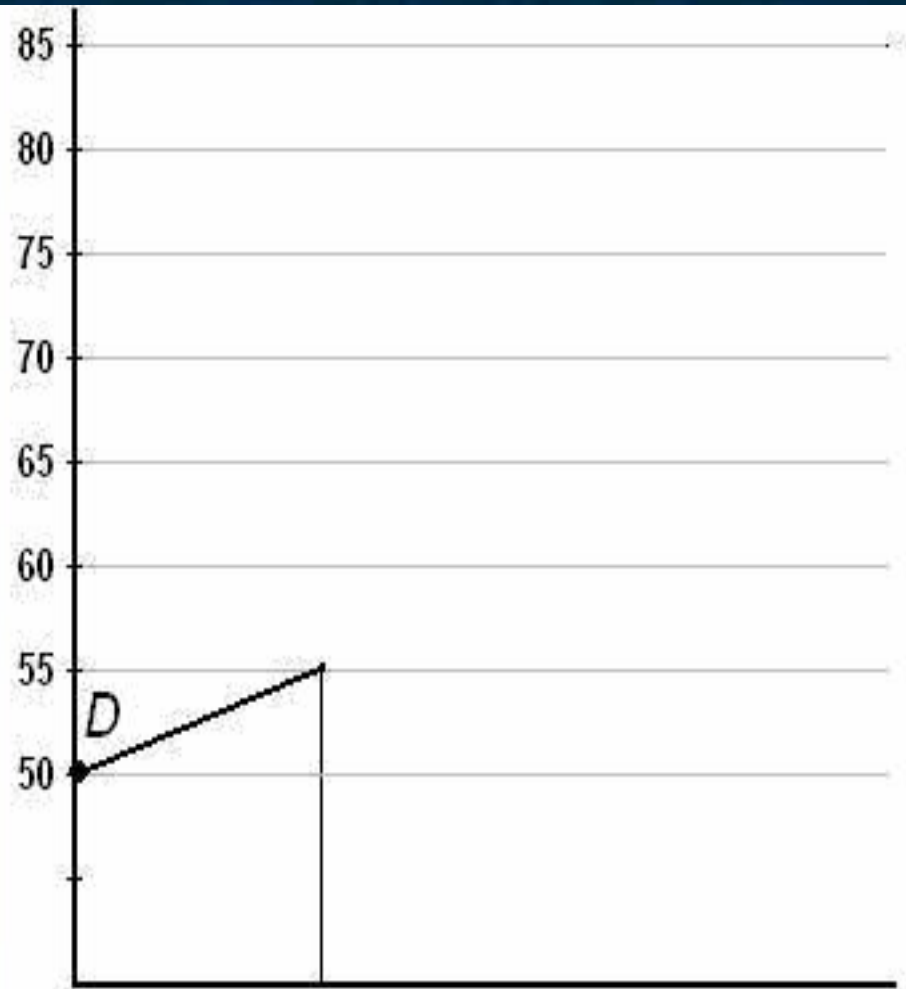
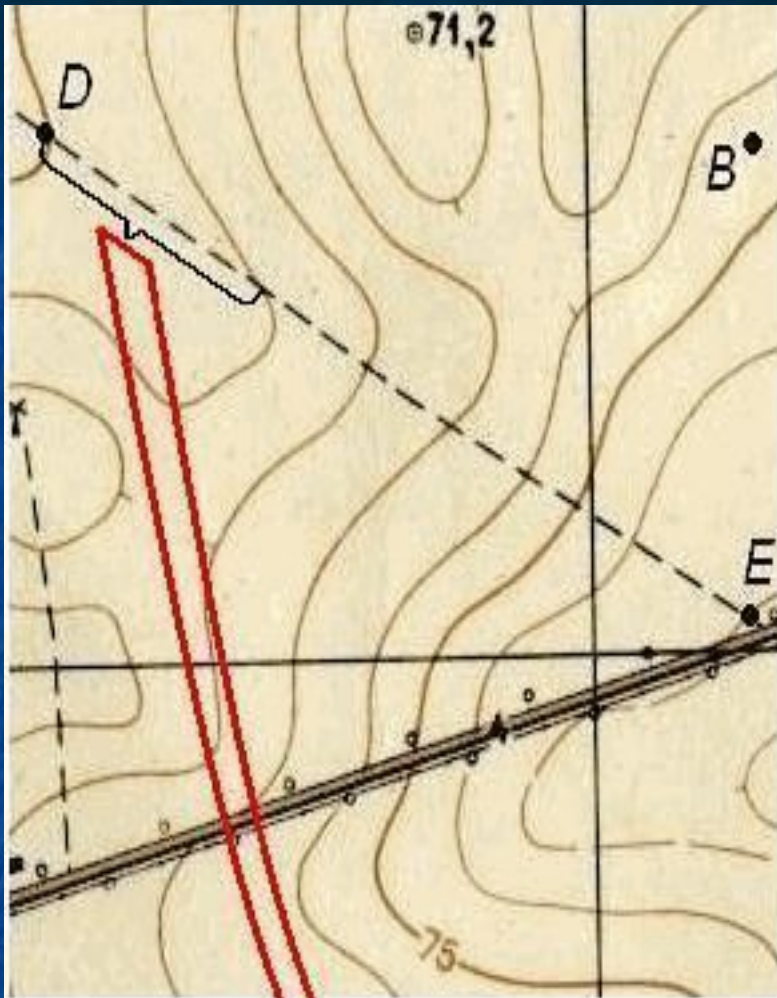
1. Провести на карте профильную линию АБ; приложить к ней лист разграфленной бумаги и перенести на ее край короткими черточками места пересечения горизонталей с профильной линией (выходы горизонталей);
2. На листе разграфленной бумаги слева у горизонтальных линий подписать высоты, соответствующие высотам горизонталей на карте, приняв условно промежутки между этими линиями за высоту сечения; от всех черточек (выходов горизонталей) опустить перпендикуляры до пересечения их с соответствующими по отметкам параллельными линиями и отметить полученные точки пересечения.
3. Соединить точки пересечения плавной кривой, которая и изобразит профиль местности



Профилем местности называют уменьшенное изображение вертикального разреза местности по заданному направлению.

Пусть требуется построить профиль местности по линии DE, указанной на карте (рис. 39). Для построения профиля на листе бумаги (как правило, используется миллиметровая бумага) проводят горизонтальную прямую и на ней, обычно в масштабе карты (плана), откладывают линию DE и точки её пересечения с горизонталями и полугоризонталями. Далее из этих точек по перпендикулярам откладывают отметки соответствующих горизонталей (на рис. 39 это отметки 50, 55, 60, 65, 70, 75, 80 и 82,5 м). Чтобы отобразить профиль более рельефно, отметки точек обычно откладывают в масштабе в 10 раз крупнее масштаба плана. Соединив прямыми концы перпендикуляров, получают профиль по линии DE.



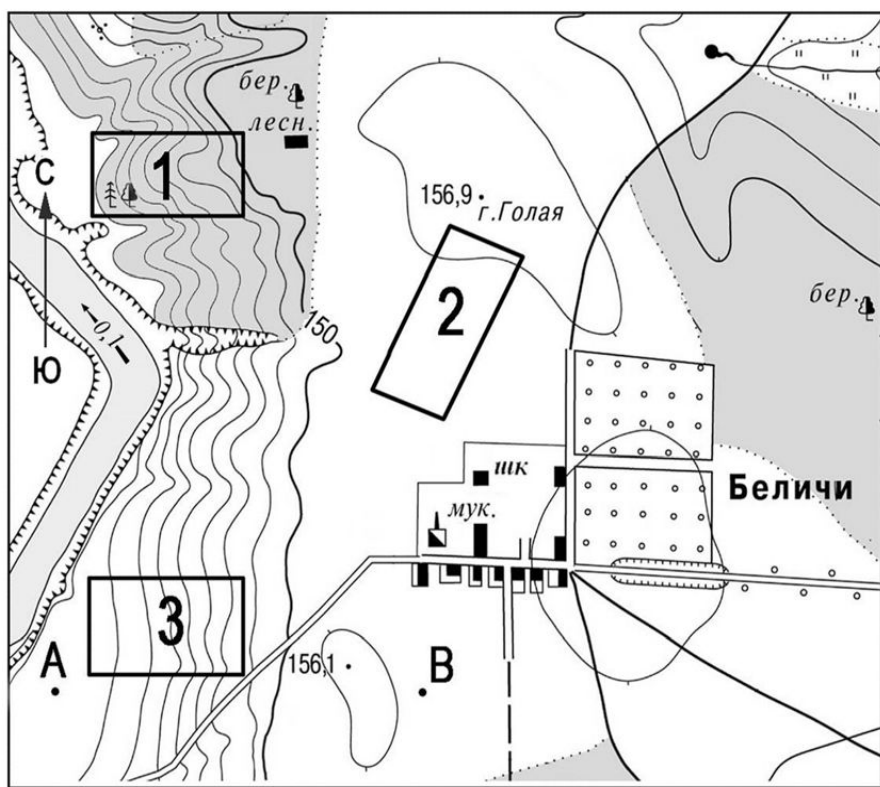


Алгоритм построения профиля:

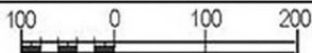
- 1. Подготовить основу для построения профиля. Выбрать горизонтальный и вертикальный масштаб.**
- 2. Измерить расстояния от пересечения линии профиля с каждой горизонталью и отложить их на основе профиля.**
- 3. Из каждой отметки восстановить перпендикуляры до необходимой высоты.**
- 4. На пересечении вертикальных линий с соответствующими на основе горизонталями поставить точки.**
- 5. Соединить полученные точки от руки плавной кривой линией.**

ГОТОВИМСЯ К ЕГЭ

Постройте профиль местности по линии А-В, используя горизонтальный масштаб в 1 см – 50 метров, вертикальный в 1 см - 5 м. Укажите на профиле положение шоссе знаком «Х».

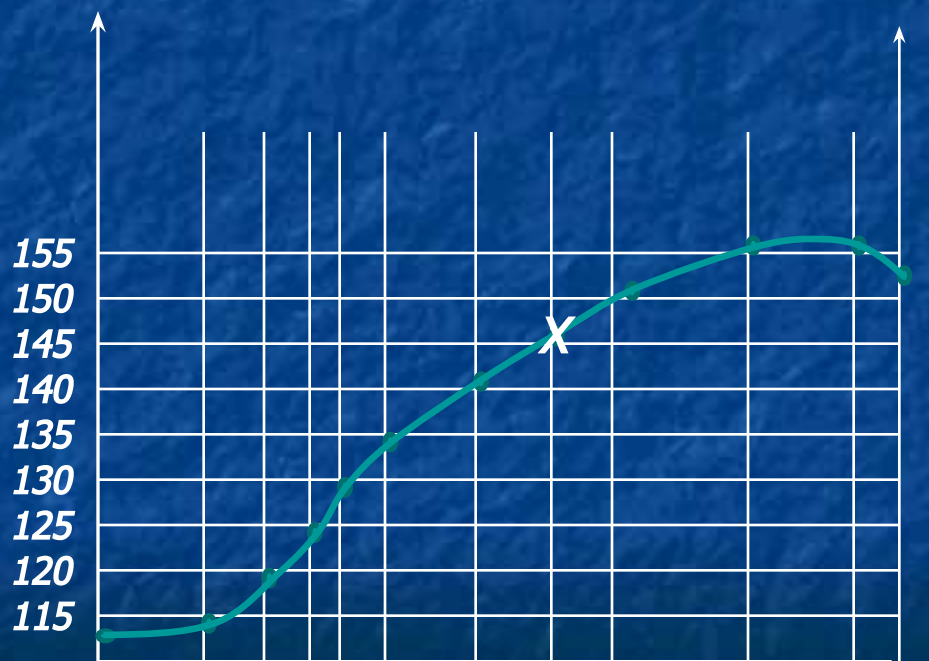


Масштаб 1: 10 000
В 1 см 100 м



Горизонталы проведены через 5 метров

В. В. Профиль местности по линии А-В, используя горизонтальный масштаб в 1 см – 50 метров, вертикальный в 1 см - 5 м. Укажите на профиле положение шоссе знаком «Х».



A

B

Спасибо за внимание!

