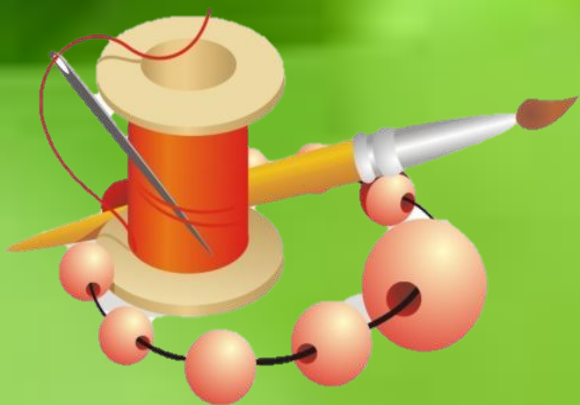


*Государственное бюджетное специальное (коррекционное) образовательное учреждение для обучающихся воспитанников с ограниченными возможностями здоровья «Нижекамская специальная (коррекционная) общеобразовательная школа № 18 VIII вида»*

# *Выполнение оборок ручным способом*



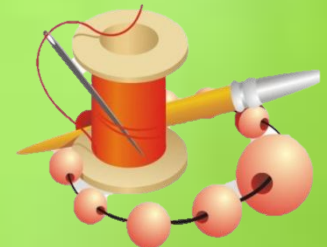
*Подготовила:  
Бакланова Елена  
Николаевна  
учитель технологии*

*г. Нижнекамск, РТ  
2013 г.*

# Проверка знаний:

**С какими тканями мы работаем на уроке?**

**Почему ткани называются натуральными?**



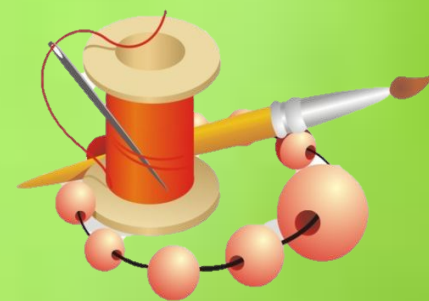
# **Свойства хлопчатобумажных тканей:**

**Хорошо впитывают влагу;**

**Пропускают воздух;**

**Хорошо стираются;**

**Быстро сохнут.**



# Использование хлопчатобумажных тканей



# Виды ручных швов

## *Соединительные:*

**смётачный**

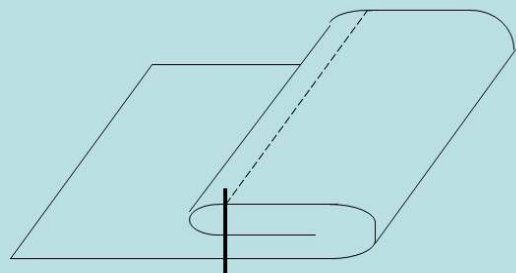
**стачной**



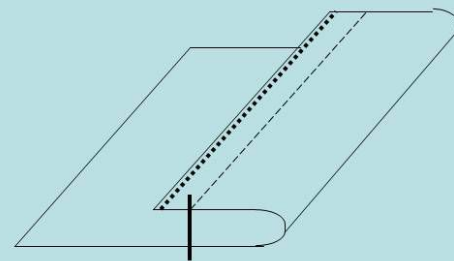


# *Крайевые:*

Вподгибку с закрытым  
срезом



Шов вподгибку с открытым  
срезом



# Обработка среза детали

## Обтачка

- ЭТО ПОЛОСКА ТКАНИ ДЛЯ ОБРАБОТКИ ИЗДЕЛИЯ.



# Использование оборок





# Составь пословицы

глаза боятся,

боится.

а руки делают.

без труда

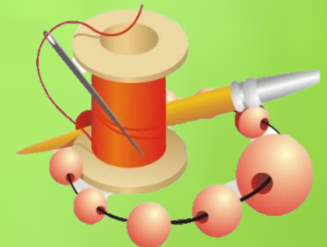
дело мастера

не вынешь.

и рыбку

из

пруда

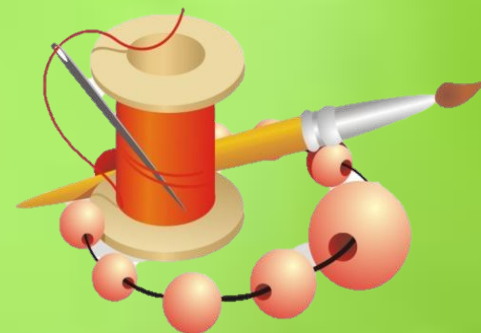


**Глаза боятся, а руки  
делают.**

**Дело мастера боится.**

**Без труда не вынешь и  
рыбку из пруда.**

*Практическая работа.*  
*Выполнение сборок*  
*ручным способом.*



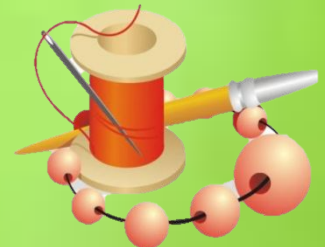
# Инструменты, приспособления.

## Принадлежности:

игла, ножницы, булавки, линейка, карандаш или портновский мел, гладильная доска, утюг, проутюжильник.

## Материалы для работы:

две детали из ткани размером 15\*30см и 20\*6 см, швейные нитки.



# Правила безопасной работы с инструментами:

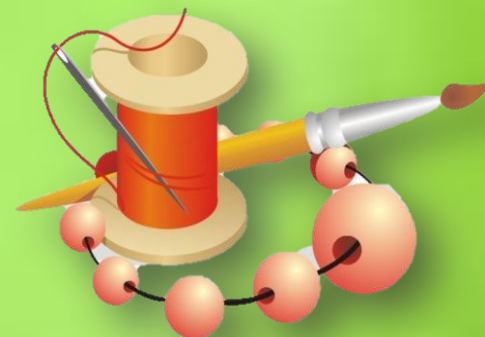
**С иголками**



**С ножницами**



**С утюгом**







# Необходимые детали



Основная деталь размером 15\*30



обтачка

Выполнить разметку на основной детали

**Выполнить строчки мелких (длиной 3-4 мм )  
прямых стежков по линиям разметки.  
В начале строчки нитку закрепить  
несколькими стежками. В конце строчки  
оставить концы ниток 5-7см**



**Собрать срез детали  
за нитки до размера  
детали обтачки.  
Распределить сборки  
равномерно**

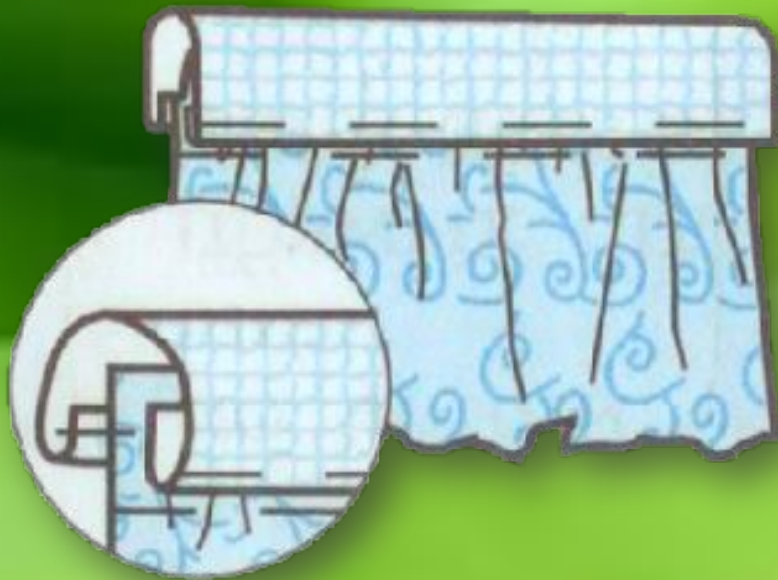


**Наложить деталь  
обтачки на  
изнаночную сторону  
основной детали,  
уравнять; приметать.**

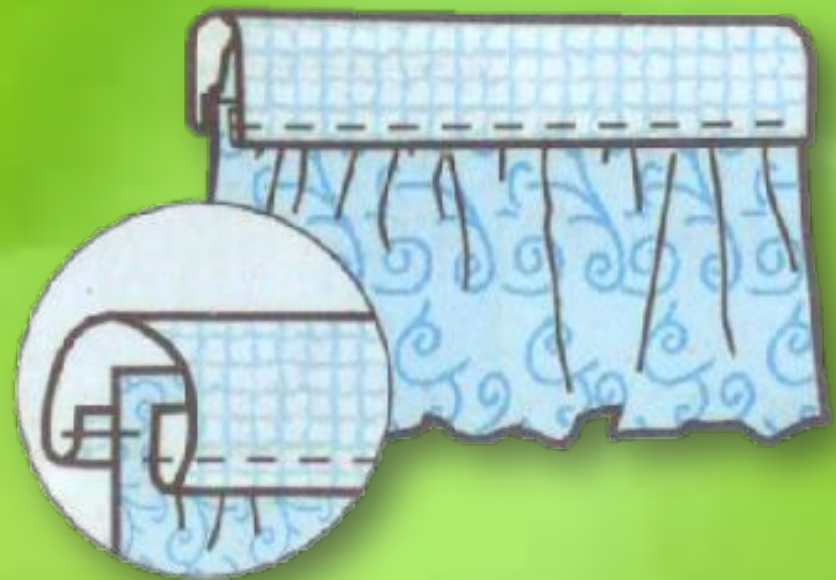




**Обогнуть срезы шва свободным краем меньшей детали, подогнуть срез меньшей детали на 7 мм. Наметать.**



**Настрочить подгиб меньшей детали на расстоянии 1-2 мм от подогнутого края.**





## Домашнее задание:

Проверить качество  
выполненной работы по  
пунктам 1-5, стр. 44;  
оформить образец в альбом.

Самооценка работы  
на уроке  
(количество снежинок  
соответствует вашей  
оценке)

