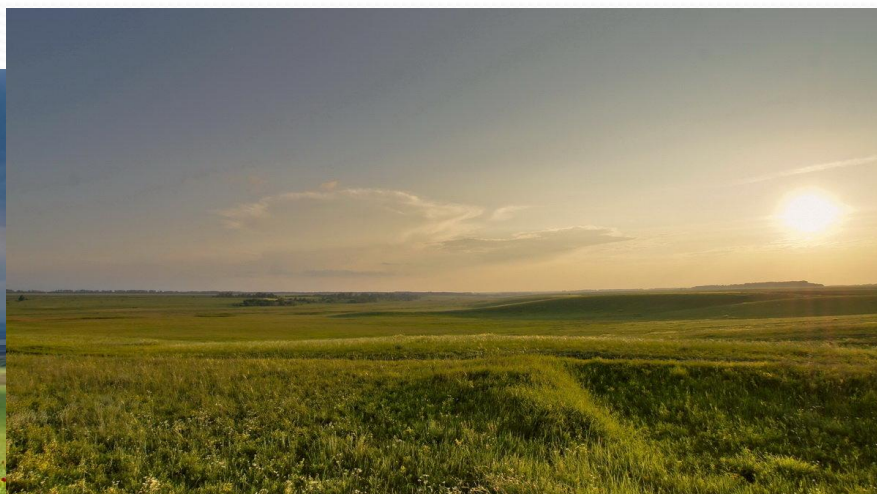
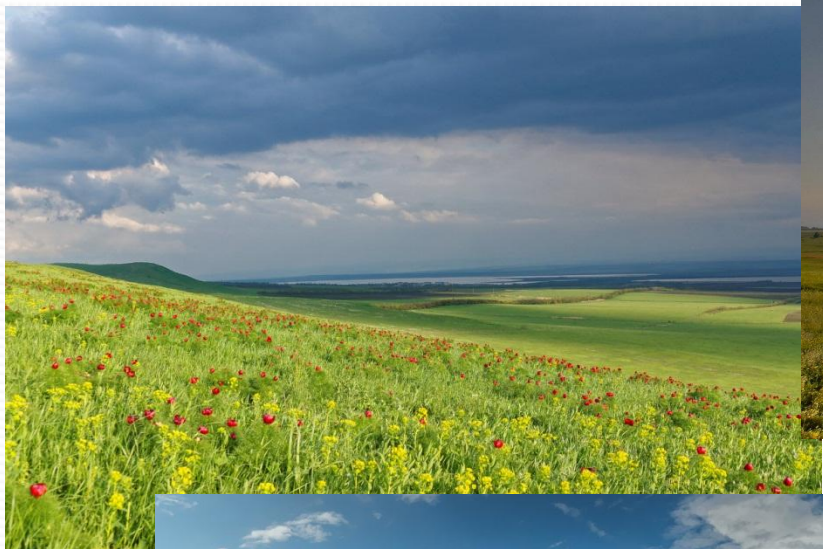


Презентация на тему : «Зона степей»

**Выполнил:
Ученик 4 класса
Воробьев Вячеслав**

Степи России

Степь — равнина, поросшая травянистой растительностью, в умеренных и субтропических зонах Северного и Южного полушарий. Характерной особенностью степей является отсутствие или очень малое количество деревьев (не считая искусственных насаждений и лесополос вдоль водоёмов и путей сообщения).



Разновидность степей

Горные:

Степные земли Кавказа покрыты многочисленными видами трав, за исключением осоковых.

Луговые:

Занимают большую часть европейской России и Западную Сибирь. В этой ландшафтной зоне растет разнотравье и злаковые. Густой зеленый ковер оживляют яркие цветonoсы.

Ковыльные:

Степи Оренбургской области покрывают разновидности ковыля.

Пустынные:

Перекаати-поле, прутнянка и ковыль встречаются на землях Калмыкии. Растительный покров территории значительно пострадал от деятельности человека.



Климат степей

Как правило, климатические условия степных регионов имеют диапазон от умеренно-континентального до резко-континентального.

Климат изменяется при движении с запада на восток; сибирские степи отличаются сухостью, суровой зимой и большой контрастностью температур сравнительно с европейскими.



Животный мир степей

Сайгак



Луговая собачка



Тушканчики



Желтобрюхий полоз



Кобчик



Корсак
(Степная лисица)



Ушастый ёж



Байбак
(Степной сурок)



Растения

Цветут красные маки, темно-малиновые пионы, розовый, белый и красный клевер, сине-фиолетовый шалфей, голубые фиалки, желтые тюльпаны, белые крокусы.





Благодарю за внимание