

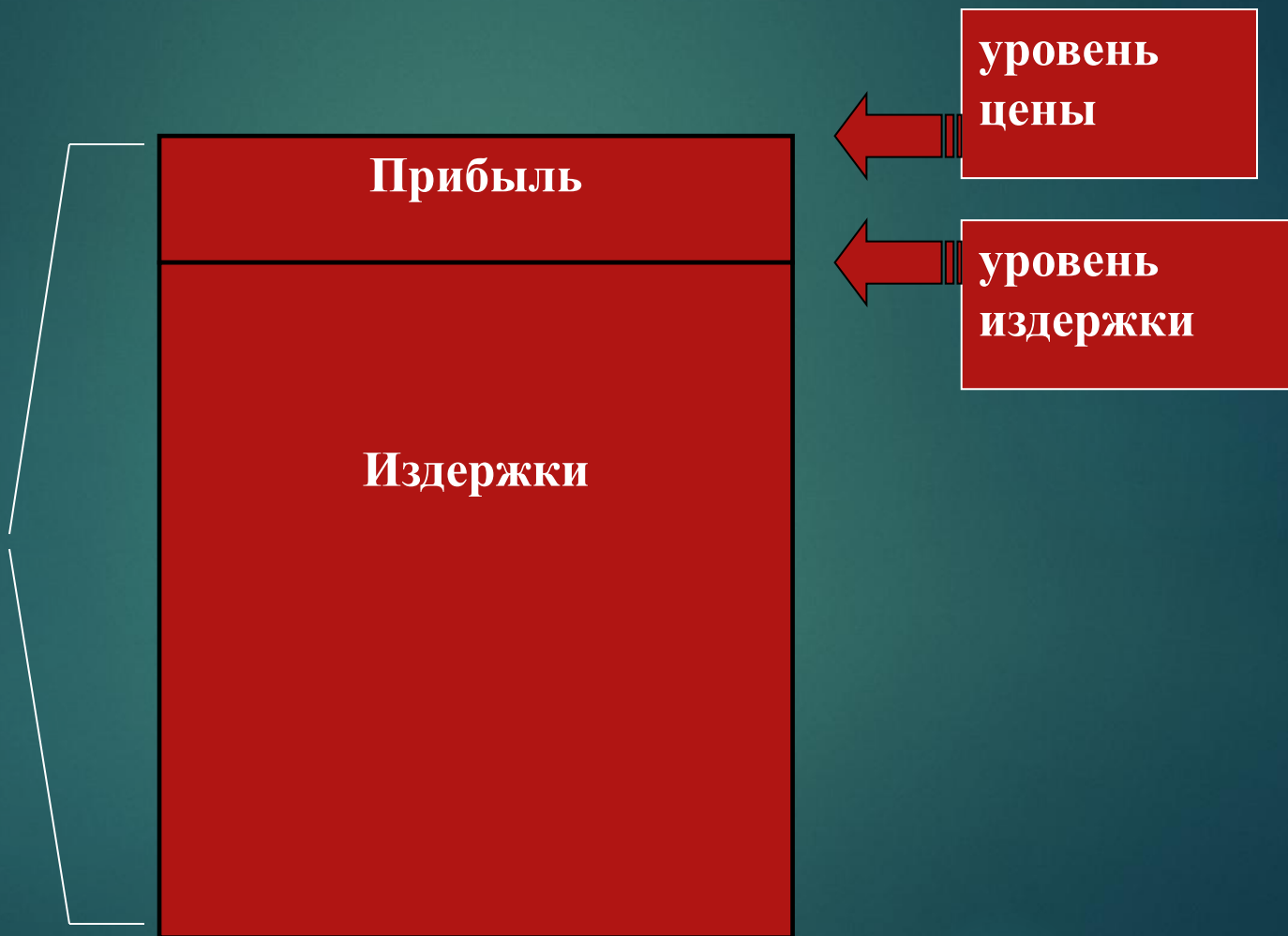


# Издержки производства и прибыль

Издержки производства представляют собой плату за ресурсы используемые в процессе производства.

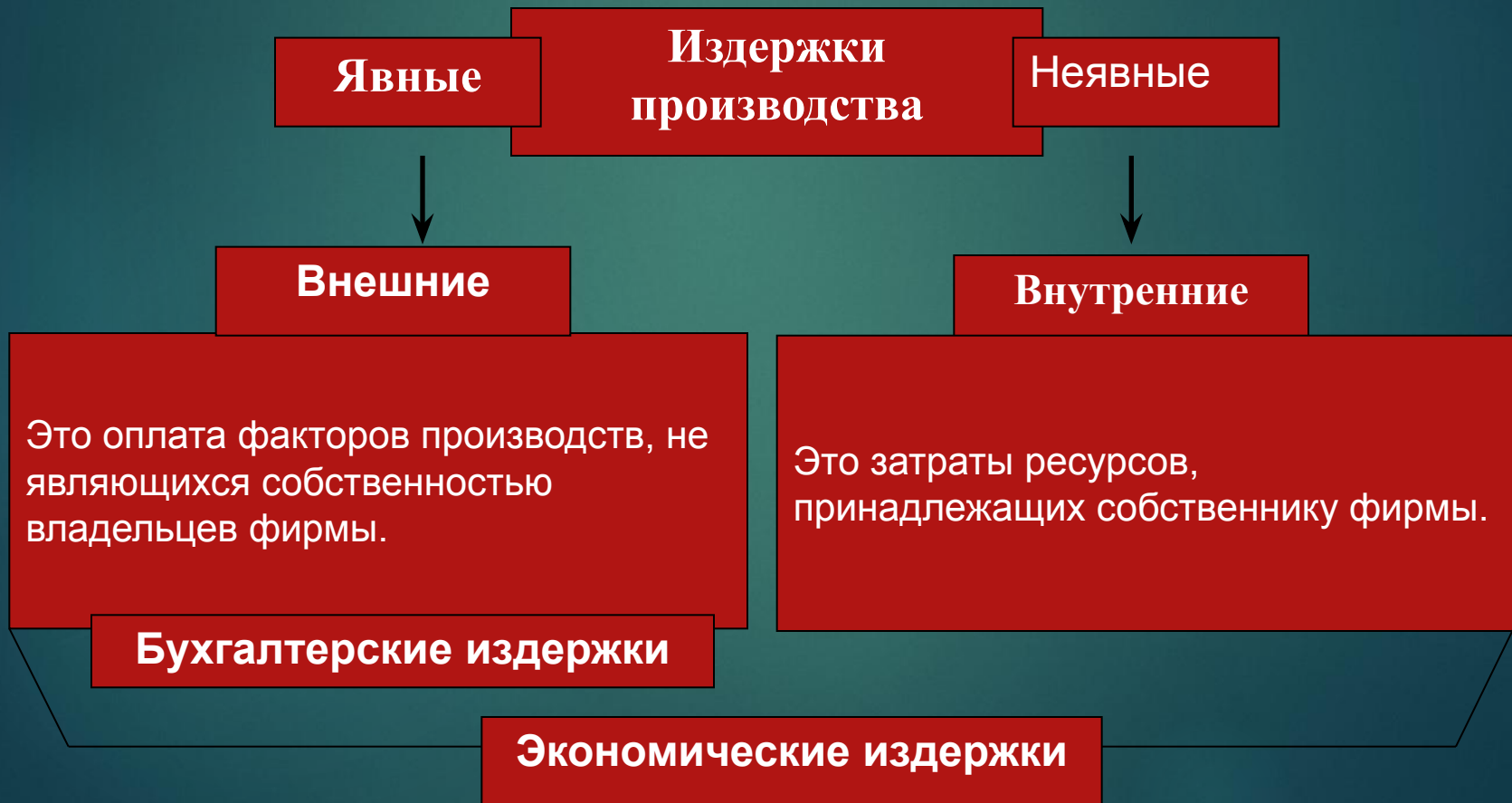
# Место прибыли в структуре стоимости товара

Стоимость товара



Задание: Заполнить схему.

# Деление издержек на явные и неявные



**Задание: Разделите виды затрат на явные и неявные.**

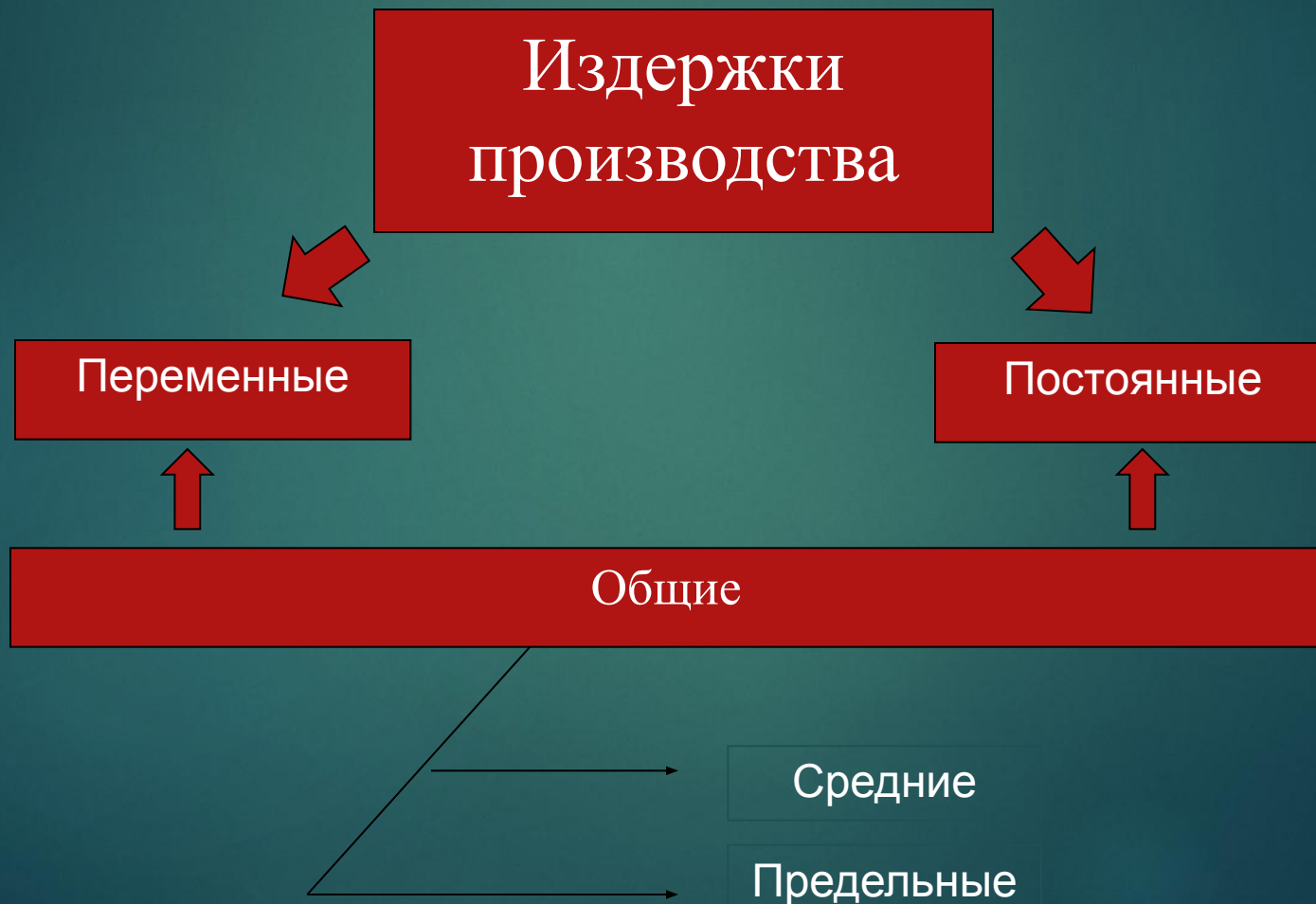
Явные	Неявные
Партия товара	Квартира
Полки, зеркала, вывеска	
З/п шоферу, продавцу и уборщице	
Кассовый аппарат	

**Ситуация:**

Предпринимательница решила открыть в собственной квартире небольшой шляпный магазин. Для этого закупила партию товара, полки, зеркала, кассовый аппарат, заказала у художника – оформителя красивую вывеску, наняла шофёра, продавщицу и уборщицу.

Задание: Заполнить схему.

# Деление издержек в зависимости от объёма производства



## Задание: Разделить виды затрат на постоянные и переменные.

Постоянные (FC)	Переменные (VC)
Амортизационные отчисления	Заработная плата рабочих
Заработная плата высшего управляющего персонала фирмы	Затраты на сырьё
Плата за арендуемое фирмой оборудование для офиса	Затраты на электроэнергию
	Оплата транспортных услуг за перевозку сырья и готовой продукции

**Заработная плата рабочих, затраты на сырьё, амортизационные отчисления, плата за арендуемое фирмой оборудование для офиса, затраты на электроэнергию, заработная плата высшего управляющего персонала фирмы, оплата транспортных услуг за перевозку сырья и готовой продукции**

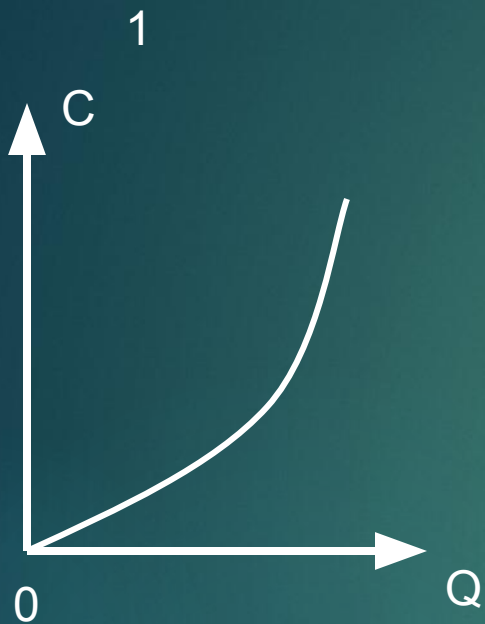
# Издержки производства и прибыль предприятия в денежных единицах

Единицы продукции в неделю	Издержки					Цена единицы продукци и 0	Общая выручка (гр8-гр4) 0	Общая прибыль (гр8-гр4) 0	Предель- ная выручка 0
	Постоян ные 0	Перемен ные 0	Общие (гр2+гр3) 0	Средние (гр4+гр1) 0	Предельн ые 0				
1	2	3	4	5	6	7	8	9	10
0	1000	-	1000	2000	-	-	-	-1000	0
1	1000	350	1350	2350	1350	550	550	-800	-800
2	1000	560	1560	2560	780	550	1100	-460	340
3	1000	740	1740	2740	580	550	1650	-90	370
4	1000	1000	2000	3000	500	550	2200	-200	290
5	1000	1400	2400	3400	480	550	2750	-350	50
6	1000	2000	3000	4000	500	550	3300	-300	50
7	1000	2850	3850	4850	550	550	3850	0	-300
8	1000	3960	4960	5960	620	550	4400	560	560

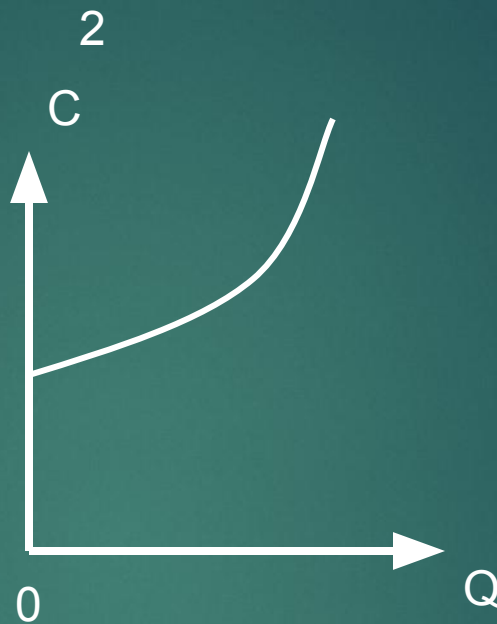


**Задание:**

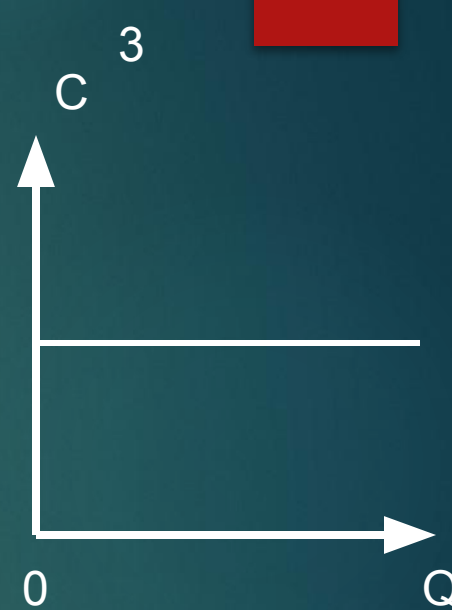
**Соотнести графики и их названия**



**график  
переменных  
издержек**



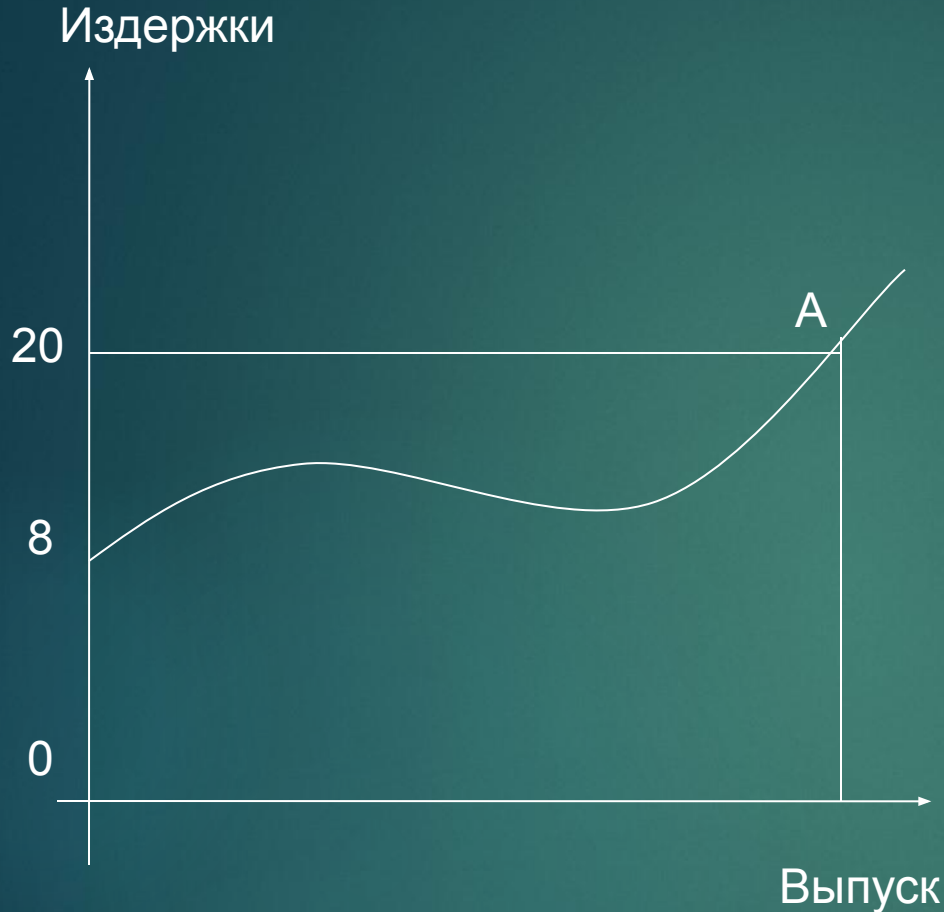
**график общих  
издержек**



**график  
постоянных  
издержек**



**Задание:** определить величину переменных издержек на данном производстве в точке А.



*Решение:*

*Величина переменных издержек определяется по формуле:  $VC=TC-FC$*

*Где  $VC$  - переменные издержки;  
 $TC$  - общие издержки;  
 $FC$  - постоянные издержки.*

$$TC=20$$

$$FC=8$$

*Следовательно,*

$$VC= 20-8=12$$

*Ответ: 12*