

# Ветвления

(Разветвляющийся алгоритмический процесс)



Учитель информатики МБОУ СОШ 39 города Рязани  
Ермакова Евгения Викторовна

# Ветвления

**Если идёт дождь, то возьми зонт.  
Иначе не бери зонт.**

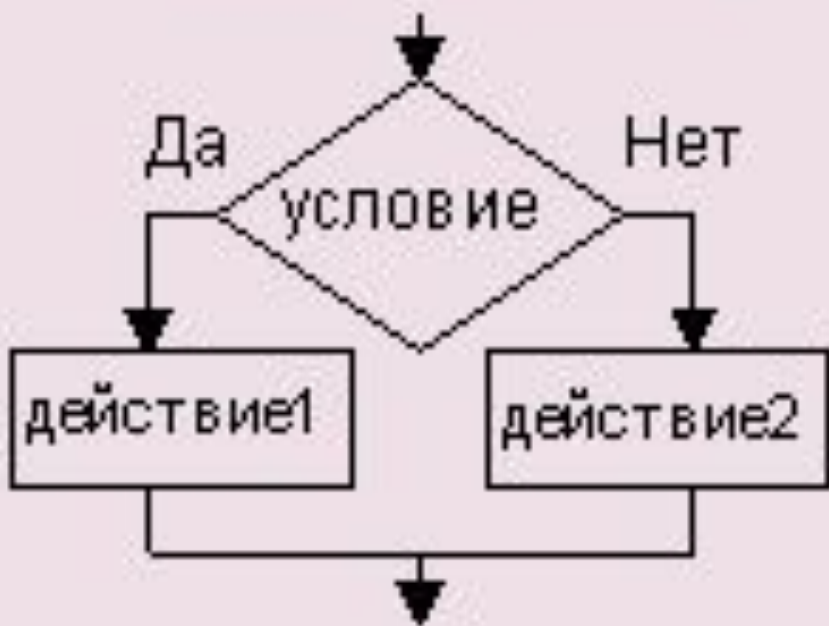


Алгоритм является  
**разветвляющимся**, если  
проверяется условие и  
исполнение алгоритма  
идёт по одной из двух  
ветвей

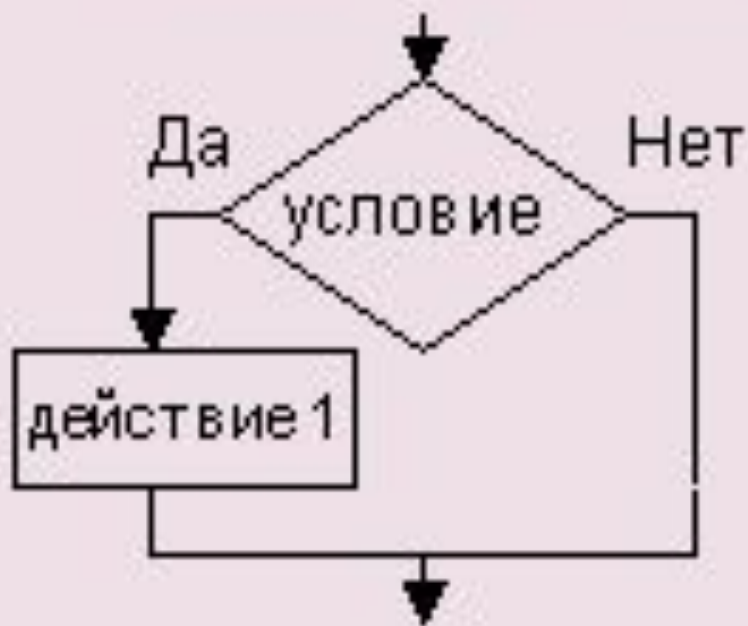


# Ветвление

полная форма



неполная форма





# Команда проверки условия

Полная форма

**IF ... THEN ... ELSE...;**

Неполная форма

**IF ... THEN ...;**



**Команда проверки условия**

**IF <усл> THEN**

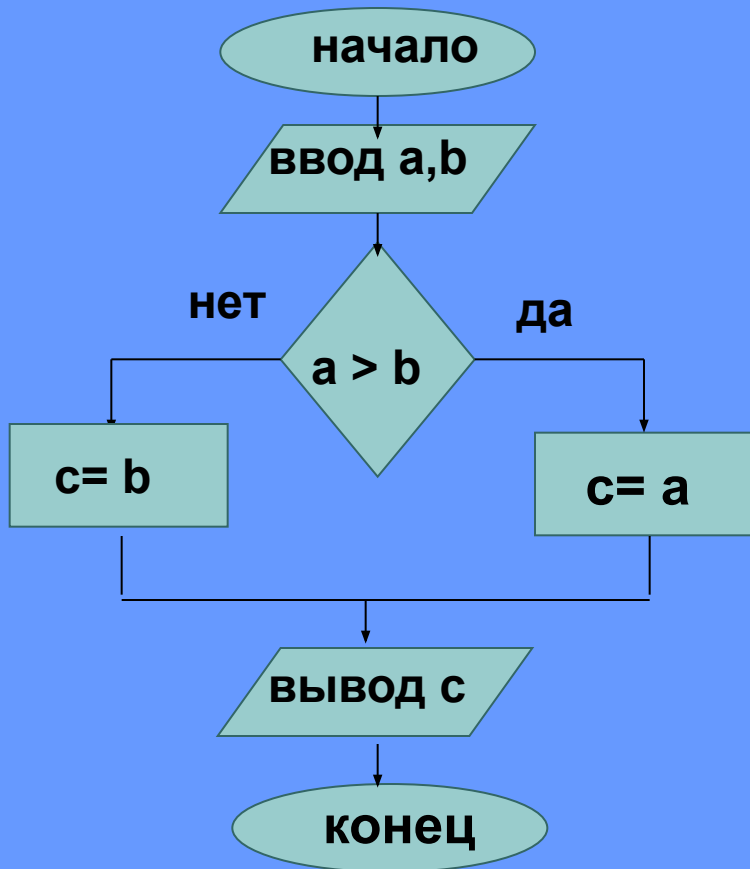
**<команды>**

**ELSE**

**<команды>**

**END IF**

# Найти большее из двух чисел

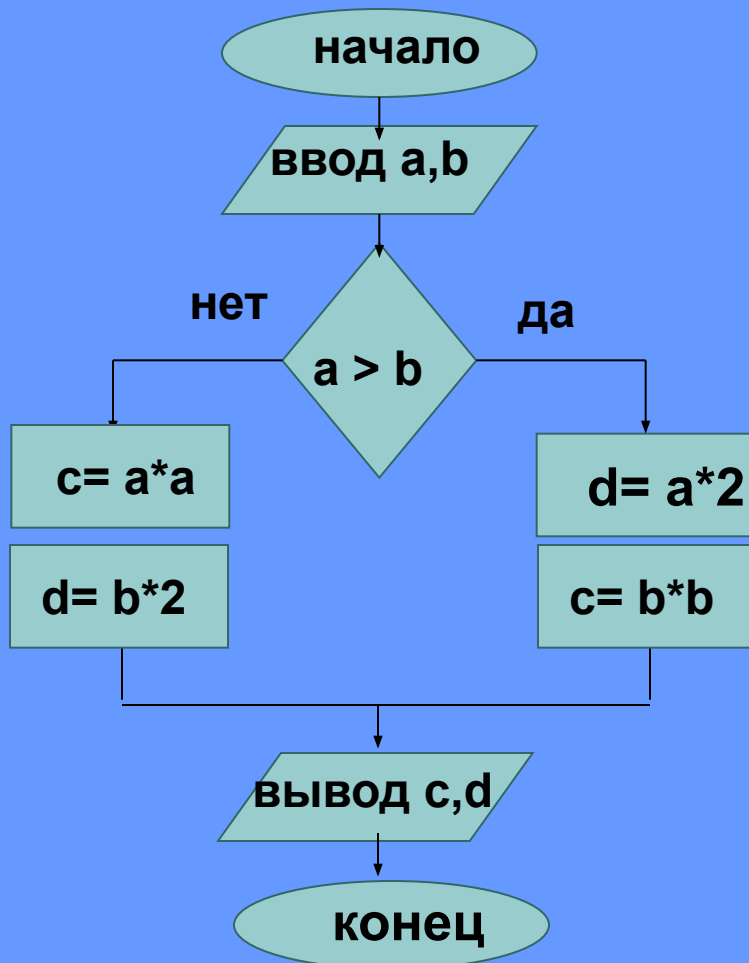


```
CLS
INPUT "a="; a
INPUT "b="; b
IF a > b THEN
  c=a
ELSE
  c=b
END IF
PRINT c « - Больше из чисел» a «и» b
END
```

Тест:

- Ввод: a= 5  
b= 3  
Вывод: c= 5
- Ввод: a= 6  
b= 8  
Вывод: c= 8

Даны два числа. Больше из этих чисел возвести в квадрат, а меньшее умножить на два.



```
CLS
INPUT "a="; a
INPUT "b="; b
IF a > b THEN
    c=a*a
    d=b*2
ELSE
    d=a*2
    c= b*b
END IF
PRINT «c=»c
PRINT «d=»d
END
```

Тест:

1. Ввод: a= 5  
v= 3  
Вывод: c= 25  
d = 6
2. Ввод: a= 6  
v= 8  
Вывод: d= 12  
c=64



Дано  $x$ . Найти  $y$ .  $y = \sqrt{x - 2}$

