

Аутоиммунные заболевания КОЖИ

Выполнил:
Сергиенко Никита
Ученик 8-Б

Что такое аутоиммунные заболевания?

Аутоиммунные заболевания — это группа болезней, характеризующихся нарушениями в работе иммунной системы, которая вырабатывает аутоантитела, атакующие здоровые ткани собственного организма. **Почти все аутоиммунные заболевания отражаются на коже и внешнем виде человека.** Эти заболевания чаще встречаются у женщин, чем у мужчин.

Наиболее распространенные аутоиммунные заболевания

Существует не менее 80 видов аутоиммунных заболеваний, и все они являются хроническими, но мы рассмотрим наиболее часто встречающиеся.

Экзема

-острое или хроническое незаразное заболевание кожи, обусловленное воспалением дермы и проявляющееся сыпью, покраснением, зудом, жжением.

Интересно, что название, болезнь получила из-за сходства высыпаний с пузырьками кипящей воды (с греч. Eczео- переводится, как «закипать»).

Сыпь может иметь вид везикул (пузырьков с жидкостью), пустул (пузырьков с гноем), папул (розово-красных пузырьков, возвышающихся над кожей).



Нейродермит

– воспалительное кожное заболевание, возникающее вследствие эндогенных (протекающих внутри организма) причин.

В настоящее время нейродермитом называется заболевание, которое составляет примерно 40% от общего количества всех кожных поражений.

~Причины возникновения и развития нейродермита~

1. Наследственная предрасположенность.
2. Стрессы, нервные расстройства и длительные негативные эмоции.
3. Вредные производственные факторы.
4. Длительное умственное напряжение и тяжелый физический труд.
5. Патологии пищеварительной системы.
6. Систематическое нарушение режима дня.
7. Факторы внешней среды, провоцирующие развитие аллергических реакций (шерсть, пыль, пищевые продукты и т.д)
8. Лекарственные препараты.

Нейродермит



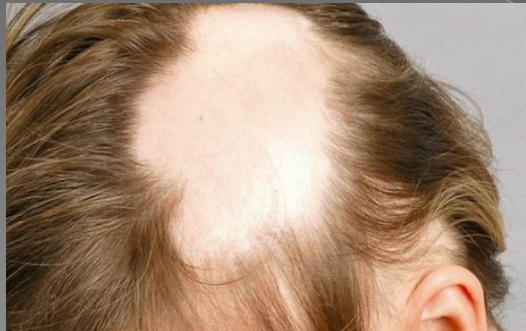
Системная красная волчанка (СКВ)



— симптоматика зависит от того, какие органы поражены. Однако отличительным признаком СКВ является покраснение и сыпь на лице в виде бабочки. Другие симптомы: слабость, боль в мышцах и суставах, повышение температуры.

Очаговая алопеция

— сопровождается пятнистым выпадением волос на коже головы, лица или других областей тела.



Антифосфолипидный синдром (АФС)

— сгустки крови в венах или артериях, множественные выкидыши; кружевная, сетчатая красная сыпь на запястьях и коленях; отсталость в физическом и психическом развитии.



Аутоиммунный гепатит

— усталость, увеличенная печень, пожелтение кожи или белков глаз, зудящая кожа, боль в суставах, боль в животе.



ВИТИЛИГО

— белые пятна на участках, подверженных воздействию Солнца, а также в области подмышек и половых органов. Волосы седеют рано, потеря цвета во рту.



Кто имеет повышенный риск заболеть

-Женский пол

-Люди, имеющие родственников с аутоиммунными заболеваниями в анамнезе.

-Люди, подверженные определенным условиям окружающей среды и веществ.

-Люди определенной расы или этнического происхождения.

Спасибо за внимание

Желаю всем здоровья.