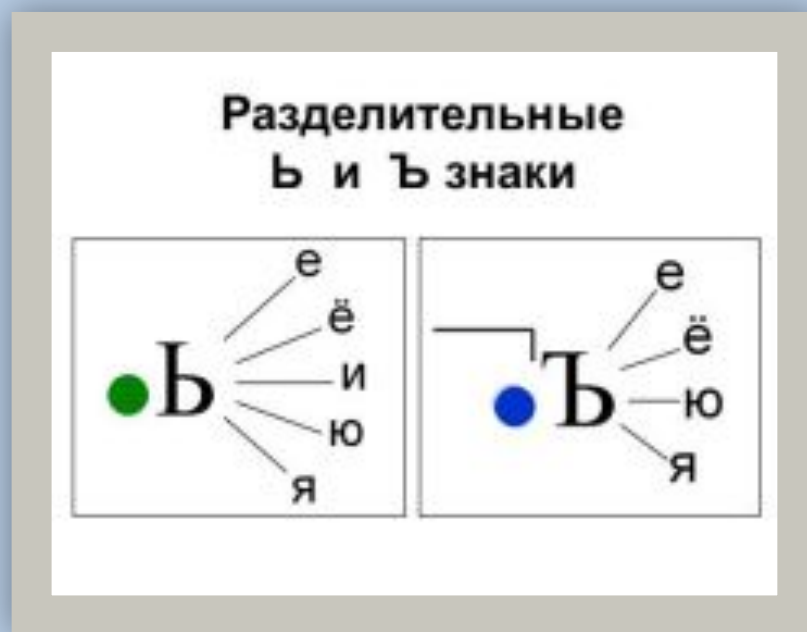
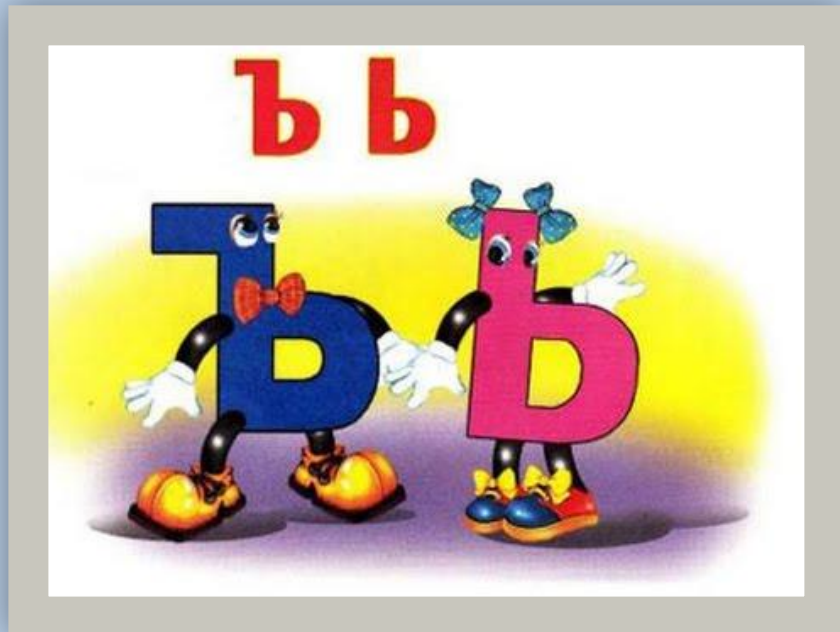
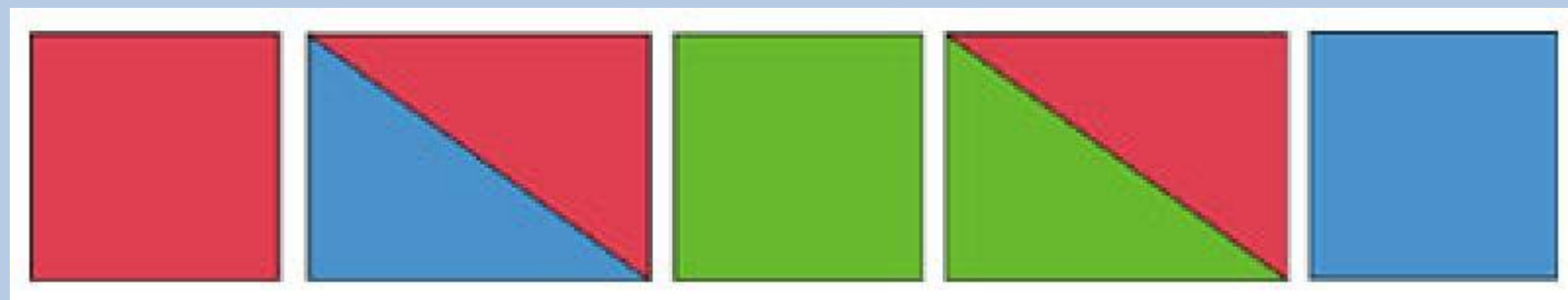


Разделительные Ь и Ъ знаки



Составьте схемы слов:

**Площадь, чешуя,
ельник.**



НАЙДИ ОШИБКИ ПЕРЕНОСА СЛОВ:

ча-йник

пи-ща

верш-ина

шиш-ка

щу-ка

жир-аф

ма-ши-на

оши-бка

Слова перенося по слогам. Одну букву нельзя оставлять на строке или отрывать от слога. Слова из одного слога не переносятся!

Мы изучаем перенос.

Вот как слова я перенёс.

Едва – *е-два.*

И получил за это два.

Укол – *у-КОЛ.*

И получил за это кол.

Опять – *о-пять*

**Теперь, наверно, будет
пять.**



Правила переноса



**ъ, ь, й не
отделяются от
предшествую
щих букв.**

**из одного
слога не
переносятся.**

**переносятся
по слогам**

**На строке не
оставляется
одна буква,
даже если она
обозначает
слог.**

Знаем твёрдо, что жи – ши
Пишем только с гласной **и**,
А в словах, где ча и ща
Мы напишем только **а**.
Где же встретим мы чу –
щу,
То напишем букву **у**.



НАЙДИ ОШИБКИ:

ЧУДОДО

малыши ЖИВОТ

рощ

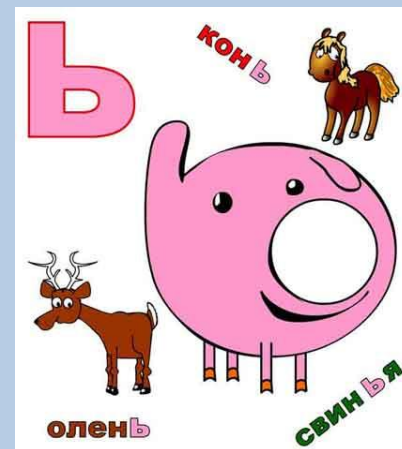
малыши встреча

Мягкий Ъ знак – хитрый знак.

Без него нельзя никак...

Он не произносится,

Но в слово часто просится!



Ь

**Показатель
мягкости
согласного**

**Разделител
Ь-ный**

МОЛ -

УГОЛ -

БЫЛ -

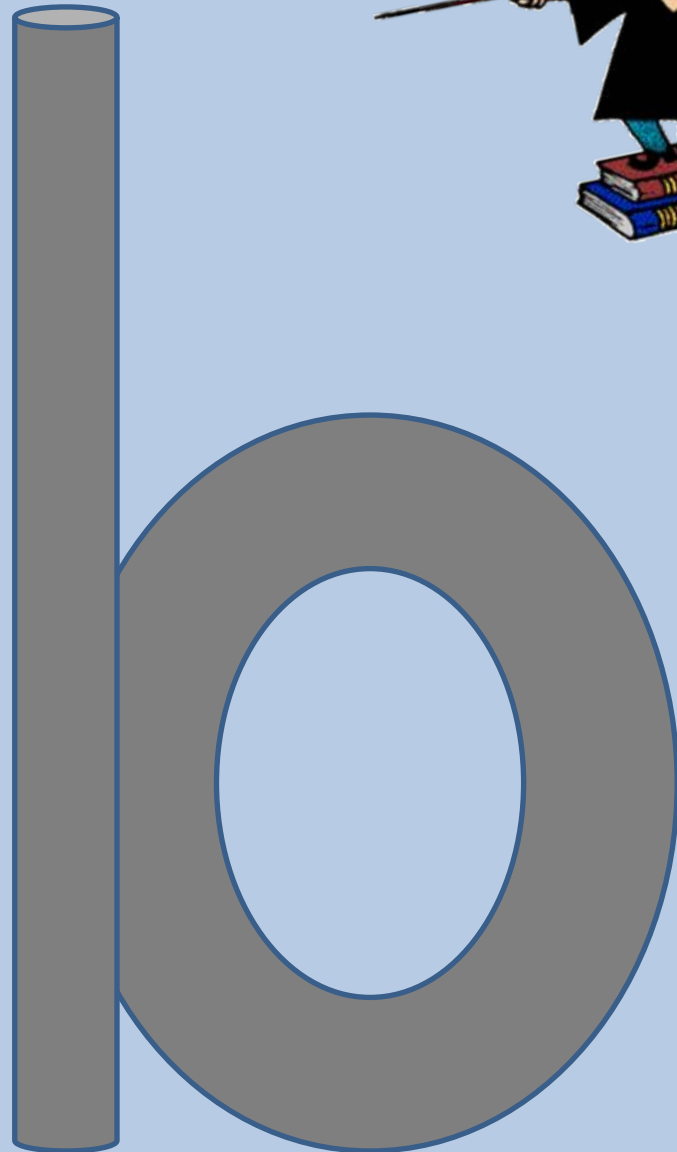
ПЫЛ -

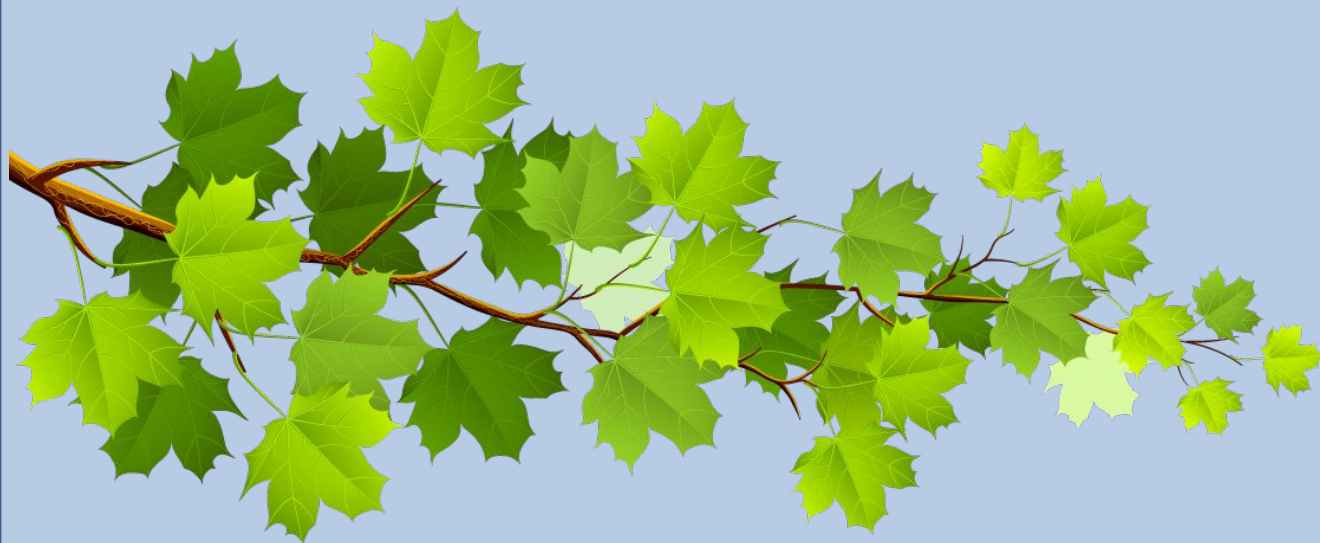
КОН -

ШЕСТ -

КРОВ -

ЕЛ -





ЛИСТЬ



Что получится, если убрать мягкий знак?

Разделительный Ъ знак
разделяет согласный от гласного,
не даёт им образовывать слияние.

Разделительный Ъ знак пишется
после мягкого согласного.

После **разделительного Ъ знака**
буквы е, ё, ю, я
обозначают два звука.

после
мягкого
согласно
го

ь

пере
д

й

е

ё

ю

я

и

*Сколько звуков слышим на
месте йотированных
гласных?*



вороб**ь**



дере**В**Ь



ВЬЮГ



пью



Лист – ли**ст**ья

дерево –

дере**в**ья

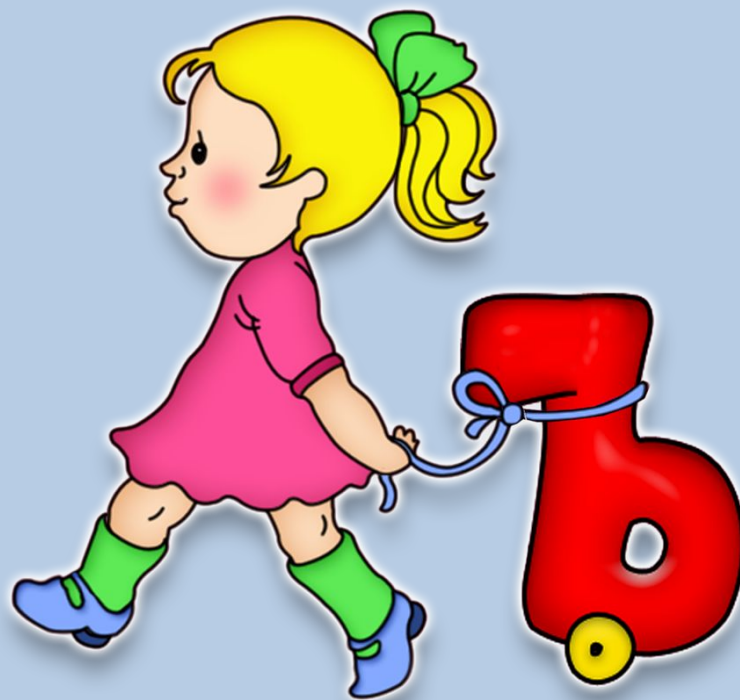
лей – **л**ют –

лёт

пей – **п**ю –

пёт

Твёрдый Ъ знак





b

после
твёрдого
согласно
го

ь

пере

й

е

ё

ю

я

*Сколько звуков слышим на
месте йотированных
гласных?*



подъезд

подъём



**Знаем, есть и въезд и съезд,
Есть подъём, и есть подъезд,
Нам без них нельзя никак,
Очень важен...**

A large, stylized Cyrillic letter 'Ъ' (hard sign) is centered within a white square frame. The letter has a purple-to-blue gradient and a 3D effect with a shadow. The frame is outlined in blue.

физкультминутка



Страница 74.

- Рассмотрите иллюстрацию. Что на ней изображено?
- Прочитайте пословицы. Чему они вас учат?
- Прочитайте стихотворение. О чём в нём говорится?

Страница 75.

- Прочитайте стихи о разделительных **Ь И Ъ.**
- Как описывают их назначение. В каких словах есть эти буквы? Когда они пишутся?

Страница 77.

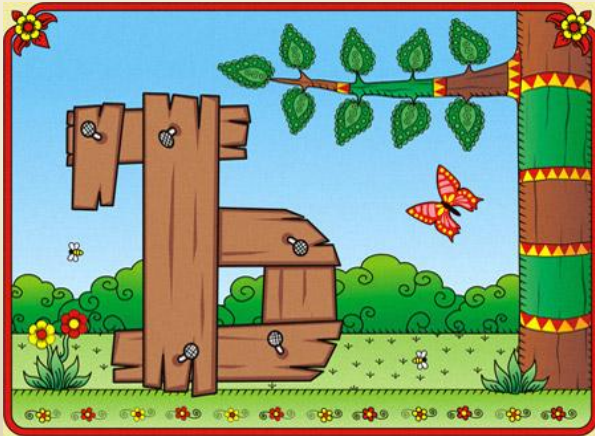
- **Прочитайте стихотворение В. Орлова.**
- **Мальчик хвалился, что он умеет читать, но при этом не умеет. Может ли такое быть?**
 - **Прочитайте текст внизу.**
 - **Почему рассказ так называется?**
 - **Почему мальчик затрясся от страха?**
 - **Как поступил отец? Какие выводы вы сделали, прочитав рассказ?**
 - **Прочитайте его по ролям.**
- **Напечатайте разными ручками первые 3 строчки, слова разделите на слоги, поставьте ударение.**

Уроки письма

Буквы ь и ъ

Стр.12-13

Это кто по водной глади
Там плывет, на нас не глядя?
Проплывает с криком "кряк"?
Неужели "Твёрдый знак"?
Был он раньше в алфавите,
Эй, быстрее его ловите!
Твёрдый знак, давай играть!
Возвращайся к нам в тетрадь!



Ъ ъ

Ъ Ъ Ъ Ъ Ъ Ъ

Ъ Ъ Ъ Ъ Ъ Ъ

Кран подѐмный подѐзжал
неподѐмный груз поднял.



[РАСПЕЧАТ
АТЬ](#)

Сравните буквы

ѣ

ѣ

