

# Ассортимент аккумуляторной техники MSA 120 C

**STIHL**®

- MSA 120 получает новый ЕС-мотор и прошивку
- Скорость цепи увеличивается с 13,2 м/с до 14 м/с
- Улучшенное охлаждение двигателя
- Пила более равномерно и быстро ускоряется
- Улучшена реакция на нажатие курка газа
- Цепь лучше ведет себя в резе при давлении



# Ассортимент аккумуляторной техники FSA 130

STIHL®

- Самая мощная аккумуляторная коса STIHL
- Питание от аккумулятора как у BGA 100 (только через кабель)
- Вал и редуктор как у FS 131
- Режущая гарнитура как у FS 131 (25,4 мм)
- Регулировка мощности кошения
- Вес – 4,4 кг
- Время работы от AR 1000 – 2 часа



## ■ Сильные стороны

- Впечатляющая мощность скашивания
- Рукоятка, штанга и редуктор идентичны бензиновой модели
- Широкий выбор режущих инструментов
- Простое управление
- Легкая, тихая, тонкая и современная

## ■ Области применения

- Уход за участками большой площади в зонах с ограничением по уровню шума

© ANDREAS STIHL AG & Co. KG



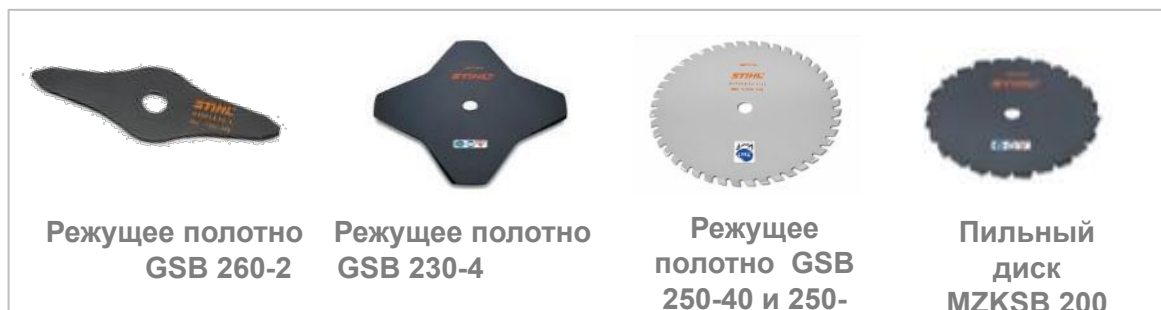


# Режущие инструменты для FSA 130

**STIHL**®



Нож для  
густой  
поросли  
250-3



Режущее полотно  
GSB 260-2

Режущее полотно  
GSB 230-4

Режущее  
полотно GSB  
250-40 и 250-  
44

Пильный  
диск  
MZKSB 200



**TrimCut 31-2** AutoCut 25-2

AutoCut C  
26-2

SuperCut 20-2  
20-2

DuroCut

**PolyCut  
20-3**

\*) **СОВМЕСТИМЫ**



# STIHL FSA 130

Разъем для подключения кабеля аккумуляторов AP или AR

**STIHL**<sup>®</sup>



AP 100 / AP 200 / AP 300



AR 1000

AR 2000

AR 3000



# STIHL FSA 130

**STIHL**<sup>®</sup>

## Замена контактов с начала поставок



### Новый соединительный провод с защитой от перегибания

оптимальный контакт для достижения более высокой силы тока

### Контактный разъем

с плоскими контактами в корпусе

### Внимание:

Прежние соединительные провода и разъемы находящиеся в пользовании у клиентов (например BGA 100) должны быть проверены и заменены.  
→ Последующая информация в ТИ 47/2016





# Преимущества STIHL FSA 130

**STIHL**®

- **Профессиональное использование**
  - Совместима с различными режущими инструментами для мотокос STIHL
  - Мощная, долговечная, надёжная
  - Возможно использование в дождь
  - Не требует защиты органов слуха
  - Высококачественный ЕС-мотор
  - Усовершенствованная литий-ионная технология обеспечивающая долгие интервалы работы
- **Легкость в обращении**
  - Запускается нажатием кнопки
  - 3 положения регулировки оборотов, внутри каждого положения переключение бесступенчатое
    - Положение 1 = 6300 об/мин
    - Положение 2 = 7200 об/мин
    - Положение 3 = 7700 об/мин (струна)
    - Положение 3 = 9800 об/мин (металлический инструмент)

В положении 3 осуществляется автоматическая настройка
- **Низкий вес и оптимальный баланс**





# Особенности STIHL FSA 130

**STIHL**®

## ■ FSA 130 – с велосипедной рукояткой

1. Крепление соединительный провода на рукоятке
2. Управление с помощью **механического** фиксаторного рычага для эргономичной работы
3. LED-индикатор, 3 уровня регулировки числа оборотов
4. Планка для подвешивания интегрирована в крепление рукоятки







# Время работы и время зарядки STIHL FSA 130

**STIHL®**



		<b>FSA 130</b>					
		Головка со струной			Режущее полотно		
<b>Уровень числа оборотов</b>		<b>1</b>	<b>2</b>	<b>3</b>	<b>1</b>	<b>2</b>	<b>3</b>
<b>AR 3000</b>	<b>[мин]</b>	190	150	125	420	320	215
<b>AR 2000</b>	<b>[мин]</b>	150	120	100	330	250	170
<b>AR 1000</b>	<b>[мин]</b>	100	85	70	230	185	120
<b>AP 300</b>	<b>[мин]</b>	40	30	20	85	70	45
<b>AP 200</b>	<b>[мин]</b>	25	20	15	60	45	30
<b>AP 100</b>	<b>[мин]</b>	16	12	8	30	23	15



# Технические данные

## STIHL FSA 130 против STIHL FS 130

**STIHL®**

		FSA 130	FS 130
Двигатель		ЕС / аккумуляторный	4-Mix / бензиновый
Вес	[кг]	3,9	5,9
Уровень звукового давления*	[дБ(А)]	80	94
Уровень звуковой мощности*	[дБ(А)]	94	108
Уровень вибрации*	[м/с <sup>2</sup> ]		
-слева		-	4,4
-справа		-	3,9
макс. диаметр режущего полотна	[см]	420	420

\* С металлическим режущим инструментом



# Технические данные

## STIHL FSA 130 против STIHL FSA 90

**STIHL®**

		FSA 130	FSA 90
Электродвигатель		ЕС сверху	ЕС снизу
Номинальное напряжение	[В]	36	36
Потребляемая мощность	[кВт]	1,2	0,7
Вес	[кг]	3,9	3,2
Уровень звукового давления*	[дБ(А)]	80	73
Уровень звуковой мощности*	[дБ(А)]	94	84
Уровень вибрации*			
-слева	[м/с <sup>2</sup> ]	-	1,0
-справа		-	1,0
макс. диаметр режущего полотна	[см]	420	380
Наличие жесткого приводного вала и редуктора		да	нет

\* С металлическим режущим инструментом

# Ассортимент аккумуляторной техники HLA 65 и HLA 85

**STIHL**®

- Аккумуляторные мотосекаторы серии PRO
- Для профессионального использования в СПХ
- Легкие, бесшумные, мощные
- HLA 85 – телескопическая!



# Ассортимент аккумуляторной техники HLA 65 и HLA 85



- Основная разница между HLA 65 и HLA 85 – длина
- **HLA 65** – 201 см, **HLA 85** – 327 см
- Вес **HLA 65** – 3,5 кг, **HLA 85** – 4,4 кг
- Длина реза у обоих мотосекаторов 50 см
- Ножевая балка регулируется под углом 115°
- Ножевую балку можно сложить, тогда агрегат становится намного меньше для транспортировки
- ЕС-мотор!

# Ассортимент аккумуляторной техники RMA 448.0 TC

**STIHL**<sup>®</sup>

- Стильный отсек для двух аккумуляторов, выглядит как двигатель (такой же у RMA 443)
- Монорукоятка
- Низкий вес, 24 кг
- Ручное подключение ECO режима
- Система STIHL PRO
- Размер газона: до 450 м<sup>2</sup>



- Оптимизированная аэродинамика ножа
  - Тихая работа
  - Меньше аэродинамическое сопротивление
  - Более долгая работа на заряде аккумулятора
- Автоматический ECO-режим
  - Снижение оборотов при уменьшении нагрузки
  - Увеличение времени работы газонокосилки
  - Есть возможность отключения
- Монорукоятка у „С-версии“
  - Простота установки/снятия травосборника
  - Простая регулировка высоты рукоятки для удобства работы
  - Компактность хранения



# RMA 443 / 443 C / 443 TC / 448 TC

## Особенности продукта

**STIHL**®






# Ассортимент бензопил MS 462

**STIHL**<sup>®</sup>

- MS 461 снимается с производства
- MS 440 снята с производства

## Новинка: **MS 462**

- Мощность как у MS 461!
- Легче, чем MS 440!
- Полная замена всех вышеуказанных пил
- Завод производства: 



Рабочий объем [см <sup>3</sup> ]	<b>72,2</b>
Мощность [кВт]	<b>4,4</b>
Крутящий момент [Нм]	<b>4,7</b>
Вес [кг]	<b>6,0</b>



# Преимущества, целевая аудитория

**STIHL**®

## MS 462

- Преимущества
  - Самая легкая профессиональная пила в классе пил объемом 70 см<sup>3</sup>
- Целевая аудитория
  - Профессионалы в лесном и сельском хозяйстве
- Применение
  - Валка и раскряжевка
  - Заготовка крупномерной древесины





# Преимущества для пользователя

**STIHL**<sup>®</sup>

## MS 462

- **Меньше нагрузка**
  - Низкий вес
  - Высокая производительность
  - Идеальное ускорение
  - Сниженный уровень вибраций
  - Снижение центробежных масс
  - Улучшенная эргономика
  - Удобство в использовании
  
- **Простое обслуживание**
  - Улучшенная система фильтрации
  - Усовершенствованная система подачи масла
  - Простота выполнения технического обслуживания и ремонтных работ
  
- **Больше удовольствия при пилении!**



# Низкий вес

## MS 462

**STIHL**<sup>®</sup>

### Особенность

---

- Охлаждающие ребра цилиндра под наклоном
- Шина Rollomatic ES Light
- Более легкая и компактная крышка цепной звездочки
- Легкий и компактный картер
- Оптимальный вес маховика

### Преимущество

---

- Лучший теплообмен
- Низкий общий вес
- Меньше усталость при работе

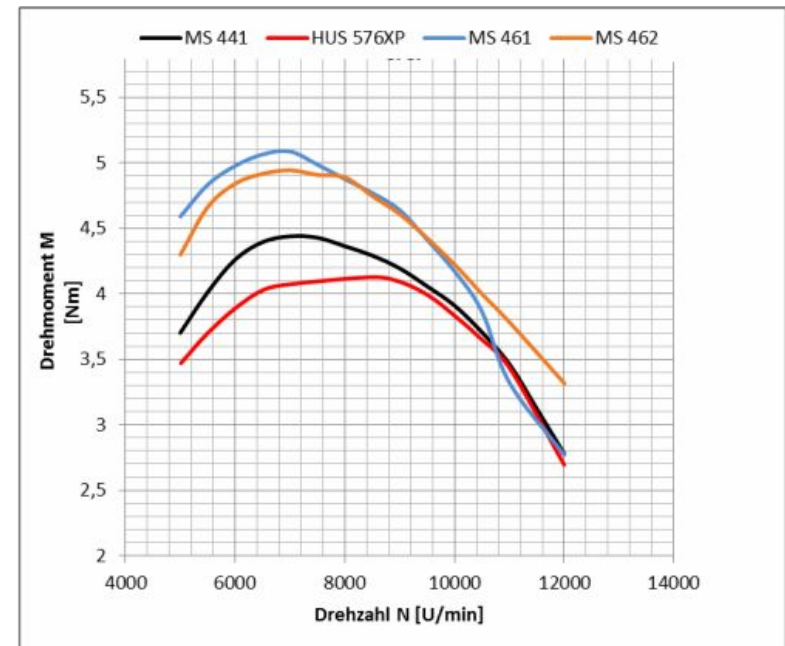
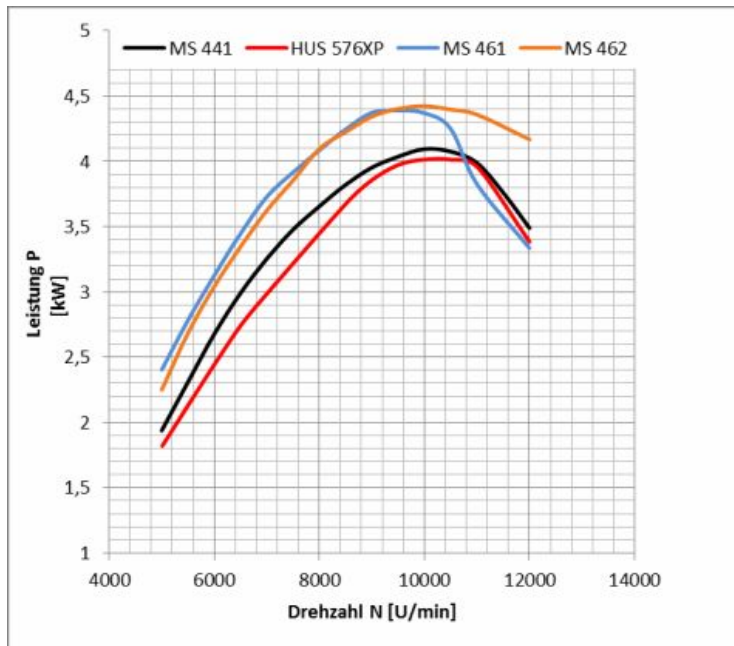


### Особенность

- Оптимизированная камера сгорания
  - Идеальная система перепускных каналов 1-в-4
  - Идеальное сечение впускного канала
  - Оптимизированный газообмен

### Преимущество

- Высокая производительность и крутящий момент в широком диапазоне оборотов
  - Оптимальное сгорание
  - Высокая производительность



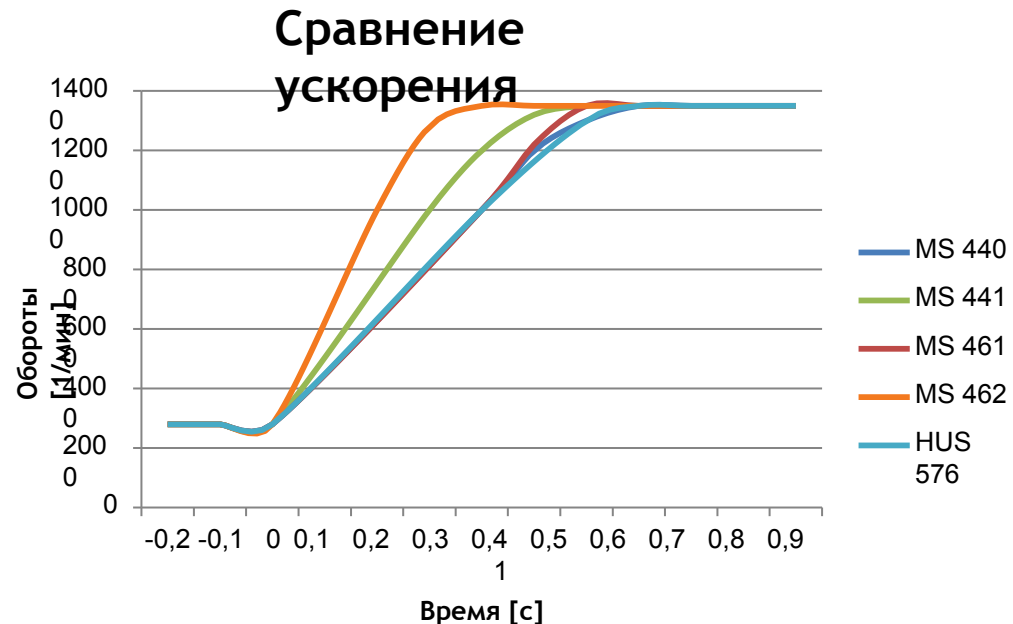


### Особенность

- Высокое ускорение**
  - Новый, легкий маховик
    - Низкий момент инерции массы
- Ускорение цепи от 0 км/ч до 100 км/ч за 0,3 с
- Максимальная скорость цепи – 106 км/ч (29,4 м/с) достигается через 0,4 с

### Преимущества

- а**
  - Эффективная работа
  - Быстрая обрезка сучьев
  - Больше радости от работы!!





# Сниженная гироскопическая нагрузка

MS 462

**STIHL**®

## Особенность

---

- Новый облегченный маховик с уменьшенным диаметром
- Снижение центробежных масс

## Преимущество

---

- Оптимальное управление
- Легкое вращение пилы при работе
- Меньше усталость при работе (особенно при обрезке сучьев)
- **«Пила для валки» и «пила для обрезки сучьев» в**



# Низкий уровень вибраций

MS 462

**STIHL**®

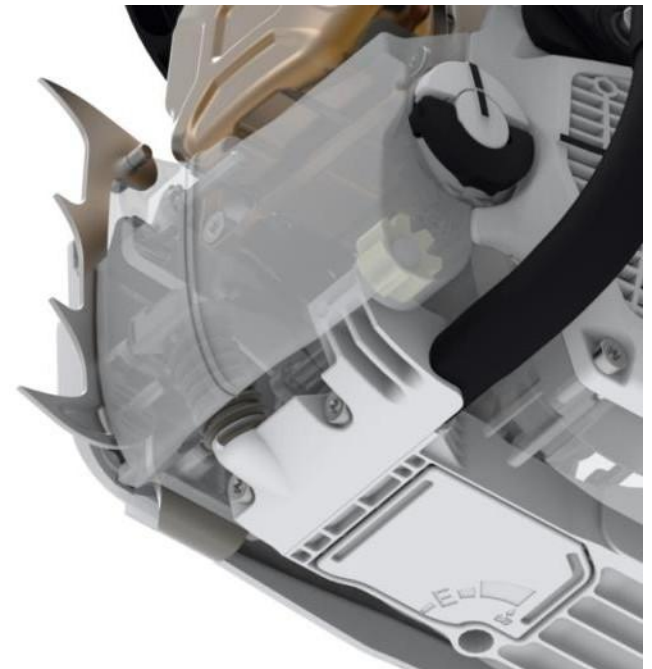
## Особенность

Новая антивибрационная система

- Повышенный контроль и жесткость
- Низкие показатели вибрации

## Преимущество

- Точный контроль пиления даже с длинными шинами
- Меньше нагрузки на мышцы рук

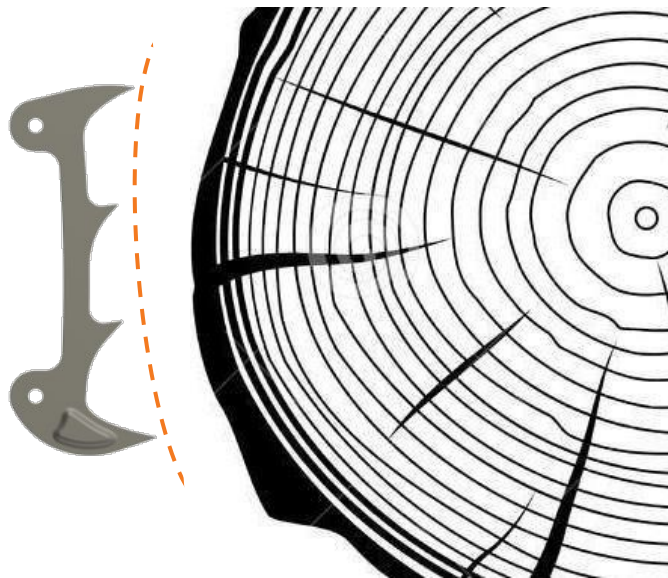






### Особенность

- Рукоятка расположена ближе к корпусу пилы
- Новая геометрия зубчатого упора
  - Адаптация длины зубьев к радиусу контура дерева



### Преимущества

- Легче вращать пилу
- Лучший обхват древесины во время продольной распиловки и валки
- Надежное ведение пилы, например при пилении корней
- Экономия сил оператора



### Особенность

- Более легкая и узкая крышка цепной звездочки с интегрированными направляющими

### Преимущества

- Нужно меньше усилий для обрезки сучьев, поскольку агрегат легче вести по стволу
- Превосходно отводит опилки, препятствует засорению пространства под крышкой





# Усовершенствованная система фильтрации

**STIHL**®

**MS 462**

## Особенность

- Фильтр HD2



## Преимущества

- Долгий срок службы
- Лучше фильтрует мелкую пыль
- Легко мыть водой, мылом или в стиральной машине
- Масло- и водоотталкивающая поверхность
- Лучшие показатели по очистке фильтра – с **Varioclean!**



Дополнительная возможность:  
Воздушный фильтр из полиамида



### Особенность

- Маслонасос "Ematic S"
  - Утапливаемый упор – поток масла можно увеличить при необходимости
  - Расширенный диапазон регулировки



### Преимущество

- Бесступенчатая регулировка потока масла
- Возможность увеличить количество подаваемого масла
  - В пыльных условиях
  - Для специальных типов древесины
  - Для длинных шин



Вид пилы снизу: Черным обозначен диапазон регулировки.



### Особенность

- Боковое натяжение цепи
- Нетеряемые гайки
- Целиковая крышка с замками на  $\frac{1}{4}$  оборота



### Преимущество

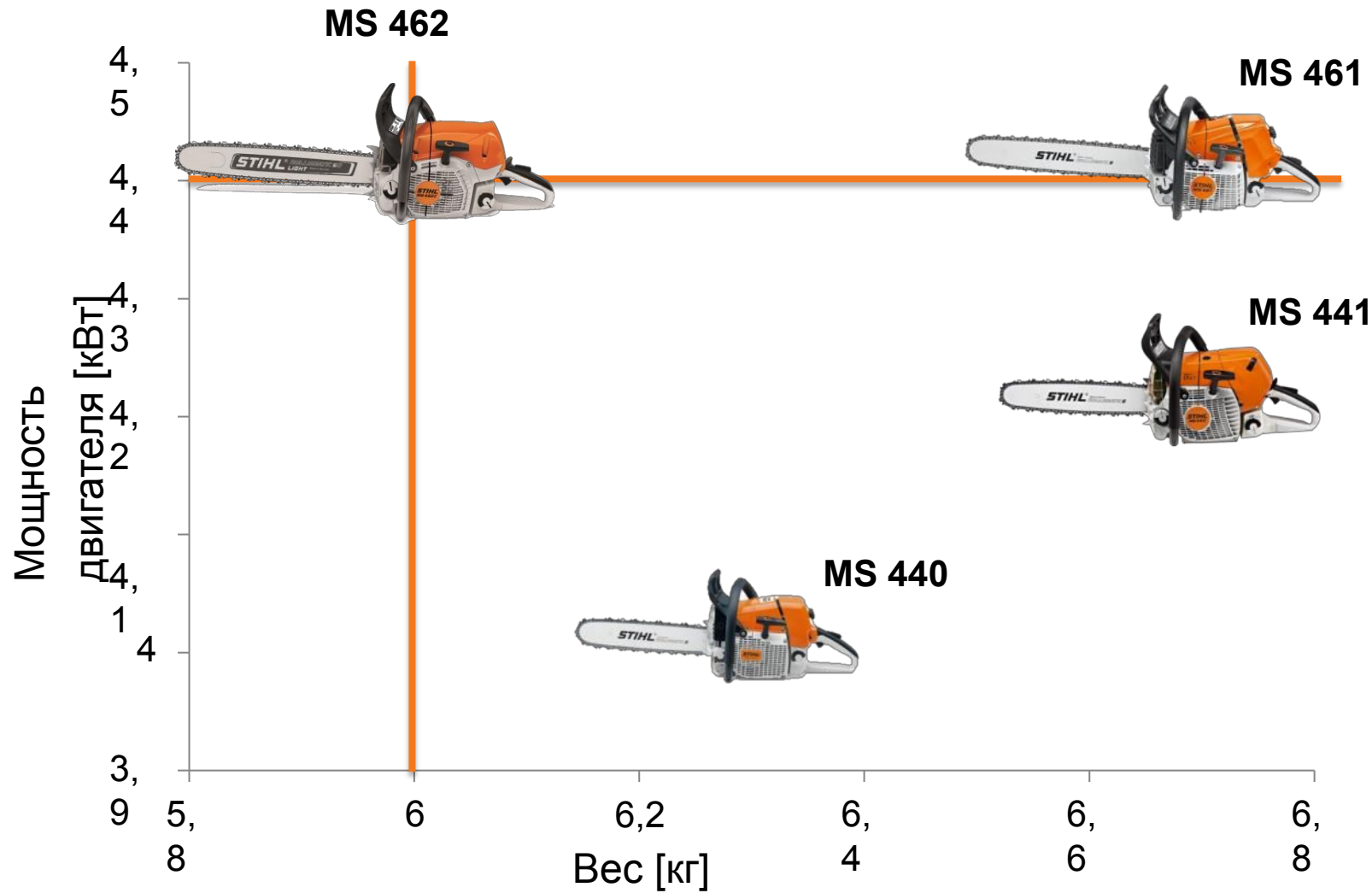
- Простое и быстрое обслуживание
- Простая замена цепи
- Доступ к основным элементам для обслуживания
  - Очистка фильтра
  - Цилиндр
  - Свеча зажигания



# MS 462 – единая замена

для MS 440, MS 441, MS 461

**STIHL**<sup>®</sup>



# Режущая гарнитура для кос

## Пильные диски

**STIHL**<sup>®</sup>

- Высочайшая производительность пиления
- На 20% эффективнее, чем существующие диски с долотообразными зубьями
- Долше остаются острыми
- Легко точить круглым напильником



Наименование	MZ 225-22 HP	MZ 200-22 HP	MZ 225-22 HP
Новый артикул	4000-713-4202	4000-713-4203	4001-713-4203
Посадочное место	20 мм	20 мм	25,4 мм

**Высокопроизводительный пильный диск – 4000 / 4001**

**Пильный диск с высокой производительностью пиления**

**STIHL®**







# Преимущества

## Высокопроизводительный пильный диск

**STIHL**<sup>®</sup>

### Особенность

- Двойной зуб
  - Форма зуба с двойной заточкой



### Преимущество

- Очень высокая производительность пиления
  - Более быстрое пиление (**+20%**) по сравнению с существующими пильными дисками с долотообразными зубьями
- Специальная двойная форма зуба обеспечивает более быструю работу



# Преимущества

## Высокопроизводительный пильный диск

**STIHL**<sup>®</sup>

### Особенность

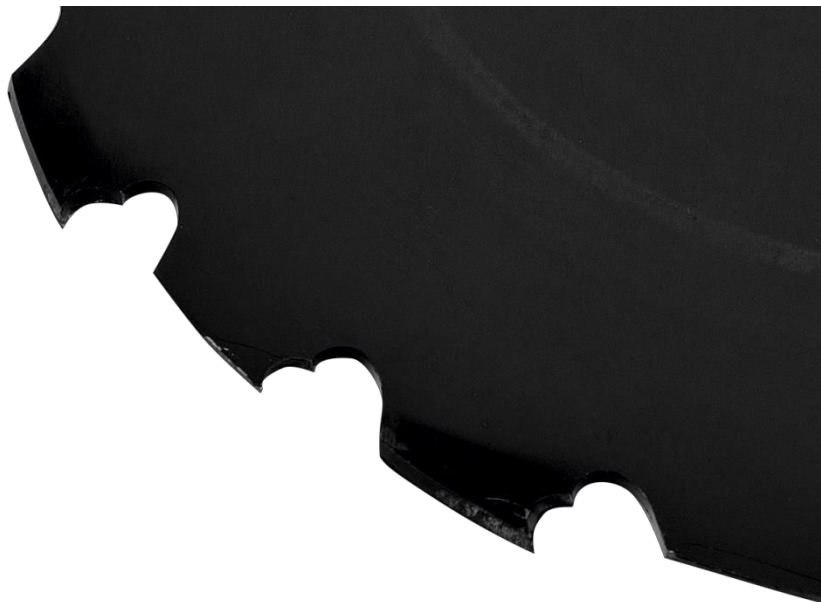
---

- Долше остаётся острым

### Преимущество

---

- Благодаря специальной геометрии режущей кромки увеличиваются периоды между заточками
- Требуется меньше перерывов в работе на заточку



### Каска **FUNCTION BASIC**

#### Нейлоновое забрало

- 1**
- Большая площадь защиты
  - Эластичные и удобные крепления
  - Высокая светопрозрачность для комфортного обзора



#### **2** Наушники

- Хорошо защищает от шума
- Компактный дизайн

#### **3** Шлем

- Материал: HDPE
- Сверху вентиляционные отверстия
- Удлиненная задняя сторона для защиты шеи

**4**

#### Низкий вес

- Меньше нагрузка при работе
- Меньше усталость пользователя
- Хорошая сбалансированность

# Аэраторы LE 240

STIHL®

confidential

- Новый компактный бюджетный аэратор
- Для тех, кто знает боль прочесывания газона граблями – **ножи и вычёсыватель в комплекте**
- Начало поставок – январь 2018
- Вес – 15 кг
- Мощность – 1500 Вт
- Ширина захвата – 34 см
- Текстильный травосборник 50 л

